

2020

ראש העין

כללי

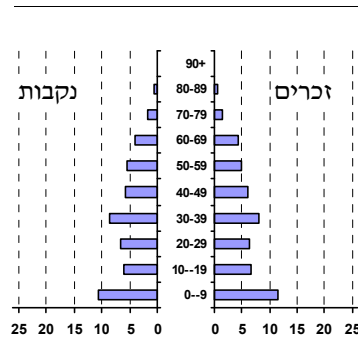
מספרים מוחלטים	קבוצת אוכלוסייה ודת	אחוזים
67,624	סך הכל	100.0
	יהודים ואחרים	99.9
	יהודים	97.2
אחוז גידול האוכלוסייה (לעומת שנה קודמת)		
9.4	לידות חי	1,451
217	פטירות	217
1,234	ריבוי טבעי - סך הכל	1,234
19.1	שיעור ל-1,000 תושבים	19.1
2.0	פטירות תינוקות (ממוצע 2016-2020)	2.0
(1.8)	שיעור ל-1,000 לידות חי 2016-2020	(1.8)
3,162	הגירה בתוך הרשות	3,162
4,231	מאזן הגירה פנימית	4,231
4,289	מאזן הגירה - סך הכל	4,289
26	עולים בהשתקעות ראשונה	26
26.9	גיל (אחוזים): 17-0	26.9
30.8	44-18	30.8
23.1	64-45	23.1
19.2	+65	19.2
7.4	אחוז עולי 1990+ מסך האוכלוסייה	7.4

סמל: 2640 מחוז: המרכז
 מעמד מוניציפלי: עירייה
 שנת קבלת מעמד מוניציפלי: 1994
 מספר חברי מועצה: 17
 סמל ושם ועדת תכנון ובנייה: 418 ראש העין
 מרחק מגבול מחוז תל אביב (2015) (ק"מ): 11.5
 מרחב ימי, רשויות הגובלות בחוף הים: 0

דמוגרפיה

אוכלוסייה בסוף 2020 (אלפים) 67.6
 זכרים 33.8
 נקבות 33.8
 יחס תלות (ל-1,000 תושבים בלתי תלויים) 765

התפלגות אוכלוסייה, לפי גיל ומין (אחוזים)



הגירה פנימית, לפי מין וגיל

גיל				מין		סך הכל	נכנסים יוצאים
+65	64-30	29-15	עד 14	נקבות	זכרים		
228	2,713	1,060	2,013	2,980	3,034	6,014	
77	691	569	446	877	906	1,783	

שכר ורווחה

מקבלי קצבאות בגין ילדים (סוף שנה)				מספר ילדים במשפחה		סך הכל	משפחות ילדים
+5	4-3	2-1	0	2-1	4-3		
261	1,689	3,291	5,241	261	1,689	3,291	5,241
1,482	5,551	4,908	11,941	1,482	5,551	4,908	11,941
נתוני 2019							
שכר חודשי ממוצע של שכיר במשך השנה							
% שינוי ריאלי לעומת שנה קודמת		ש"ח					
3.9		11,270	סך הכל				
4.2		13,586	גברים				
3.6		9,141	נשים				
מספר השכירים							
29,013 אחוז השכירים המשתכרים עד שכר מינימום 31.8							
0.4154 מדד אי-השוויון - שכירים (מדד גיני, 0 שוויון מלא)							
2,498 מספר העצמאים							
11,080 הכנסה חודשית ממוצעת של עצמאי במשך השנה (ש"ח)							
-2.0 אחוז שינוי ריאלי לעומת שנה קודמת							
37.1 אחוז העצמאים המשתכרים עד מחצית השכר הממוצע							
מקבלי:							
4,241	דמי אבטלה - סך הכל (ממוצע חודשי)						
1,785	מזה: גברים						
..	הכשרה מקצועית						
39	גיל ממוצע (לא כולל חיילים)						
198	דמי אבטלה ממוצעים ליום (ש"ח)						
5,405	קצבאות זקנה ושאריות (סוף שנה)						
7.9	מזה: אחוז מקבלי השלמת הכנסה						
706	גמלת הבטחה הכנסה (נפשות, במשך השנה)						
1,068	גמלאות (סוף שנה): סיעוד						
1,267	נכות כללית						
173	ניידות						
162	נכות מעבודה ותלויים						
מבוטחים בקופות חולים							
54.8	באחוזים: כללית						
32.4	מכבי						
7.8	מאוחדת						
5.1	לאומית						

2020

ראש העין

מים

תקבולים (אלפי מ"ק)			5,784
פחת (אלפי מ"ק)			497
אחוז הפחת מסך כל תקבולי המים			8.6
צריכה, לפי ייעוד			
אחוז מסך הכל	אלפי מ"ק		
100.0	5,287	סך הכל	
100.0	5,287	ביתית (וכל צריכה אחרת)	
0.0	0	חקלאית	
צריכה ביתית (וכל צריכה אחרת), לפי ייעוד			
מ"ק לנפש	אחוז	אלפי מ"ק	
78.2	100.0	5,287	סך הכל
61.7	78.9	4,173	מזה: למגורים
2.3	2.9	155	למוסדות הרשות
7.6	9.7	513	לגינות ציבורי
3.2	4.0	214	למסחר ומלאכה
1.1	1.4	74	לבנייה

תחבורה

כלי רכב מנועיים - סך הכל	33,964
מזה: כלי רכב פרטיים	28,606
גיל ממוצע של כלי רכב פרטי (שנים)	6.6
תאונות דרכים עם נפגעים (ת"ד) - סך הכל	43
קטלניות	1
קשות	3
קלות	39
שיעור ל-1,000 תושבים	0.7
שיעור ל-1,000 כלי רכב	1.3
הרוגים	1

פסולת

פסולת מוצקה ביתית, מסחרית וגזם (ק"ג לנפש ליום)	1.6
אחוז מחזור	22.1

בנייה ודיוור

שטח - סך הכל (אלפי מ"ר)	147.2	33.2
מזה: למגורים (אלפי מ"ר)	45.9	13.7
מספר דירות	463	67
מספר דירות למגורים לפי מרשם מבנים ודירות	21,395	

שטח וצפיפות

שטח (קמ"ר)	15.86
צפיפות לקמ"ר	4,264.7

חינוך

ילדים בגנים של משרד החינוך תש"ף 2019/20				
סך הכל	גיל 3	גיל 4	גיל 5	גיל 6
4,484	1,486	1,388	1,402	208
תש"ף 2019/20				
סך הכל	בתי ספר	כיתות	תלמידים	ממוצע תלמידים לכיתה
27	27	415	10,399	
יסודי	21	275	6,660	
על-יסודי	10	140	3,739	
חטיבת ביניים	5	67	1,975	
תיכון	5	73	1,764	
זכאים לתעודת בגרות מבין תלמידי כיתות יב (אחוזים):				
סך הכל	79.7			
עמדו בדרישות הסף של האוניברסיטאות	70.6			

השכלה גבוהה

אחוז	2021
35.6	בעלי תארים מישראל מכלל בני 35-55
43.8	מסיימי יב שהחלו לימודים גבוהים בתוך 8 שנים מסיום התיכון
14.9	סטודנטים מכלל בני 20-25
3.3	סטודנטים מכלל האוכלוסייה

בריאות

4.31	2020-2016	שיעור פטירות מתוקנן ל-1,000 תושבים
83.9	2020-2016	תוחלת חיים - סך הכל
2.88		שיעור פרייון כולל ל-1,000 תושבים
3,154.0	2019-2017	מספר מקרי סוכרת ממוצע לשנה
62.2	2019-2017	שיעור מקרי סוכרת מתוקנן ל-1,000 תושבים
		בעלי עודף משקל/השמנת יתר (אחוזים)
22.0	2019/20	כיתה א
29.0	2019/20	כיתה ז
64.0	2018-2014	מספר מקרי סרטן ממוצע לשנה, גברים
303.85	2018-2014	שיעור מקרי סרטן מכל הסוגים מתוקנן ל-100,000 תושבים, גברים
68.4	2018-2014	מספר מקרי סרטן ממוצע לשנה, נשים
288.26	2018-2014	שיעור מקרי סרטן מכל הסוגים מתוקנן ל-100,000 תושבים, נשים

תשתיות ושירותים עירוניים

גמר	התחלה	
0.7	0.7	סלילת כבישים חדשים, הרחבה ושיקום של כבישים
0.0	3.7	אורך (ק"מ)
2.8	1.0	שטח (אלפי מ"ר)
7.7	3.8	הנחת צינורות: מים (ק"מ)
-	-	ביוב (ק"מ)
		תיעול (ק"מ)

ראש העין

2020

מדד פריפריאליות 2015

7	אשכול: (מ-1 עד 10, 1 הפריפריאלי ביותר)
1.683	ערך מדד:
226	דירוג: (מ-1 עד 255, 1 הפריפריאלי ביותר)
דירוג לפי מרכיבי המדד:	
227	מדד נגישות פוטנציאלית: (מ-1 עד 255, 1 הנגישות הנמוכה ביותר)
223	קרבה לגבול מחוז תל אביב: (מ-1 עד 255, 1 המרוחק ביותר)

מדד חברתי-כלכלי 2017

7	אשכול: (מ-1 עד 10, 1 הנמוך ביותר)
0.700	ערך מדד:
185	דירוג: (מ-1 עד 255, 1 הנמוך ביותר)

מדד קומפקטיות 2018

5	אשכול: (מ-1 עד 10, 1 הקומפקטי ביותר)
113	דירוג: (מ-1 עד 197, 1 הקומפקטי ביותר)
-0.016	ציון תקן:

סקר כוח אדם

46.4	סך הכל בני 15 ומעלה (אלפים) התעודה הגבוהה ביותר (אחוזים)
9.4	ללא תעודה, תעודת סיום בי"ס יסודי או חט"ב
15.5	תעודת סיום בי"ס תיכון
25.9	תעודת בגרות
11.2	תעודת סיום מוסד על תיכון
35.9	תעודה אקדמית
תכונות כוח עבודה	
75.6	אחוז המשתתפים בכוח העבודה
71.7	שיעור תעסוקה
5.1	אחוז בלתי מועסקים
69.1	אחוז מועסקים מחוץ ליישוב המגורים
20.0	סך כל משקי הבית (אלפים)
3.2	ממוצע נפשות למשק בית
בעלות על דירה (אחוז מתוך משקי הבית)	
70.3	בבעלות
27.1	בשכירות

שימושי קרקע 2013

אחוז	קמ"ר	
100.0	15.84	סך הכל שטח שיפוט
32.0	5.07	מגורים
1.4	0.22	חינוך והשכלה
-	-	בריאות ורווחה
0.3	0.04	שירותים ציבוריים
0.6	0.09	תרבות, פנאי, נופש וספורט
2.5	0.39	מסחר ומשרדים
1.1	0.18	תעשייה
3.1	0.49	תשתית ותחבורה
0.1	0.02	מבנים חקלאיים
0.4	0.07	גינון לנוי, פארק ציבורי
6.3	0.99	יער וחורש
0.5	0.08	מטעים
5.7	0.91	גידולי שדה
46.0	7.29	שטח פתוח אחר
8,185	(נפשות לקמ"ר)	צפיפות אוכלוסייה לשטח בנוי למגורים
41.5	(סך הכל (אלפים))	אוכלוסייה בסוף 2013 - סך הכל (אלפים)

מורשעים בדין (נתונים ארעיים) 2019

95	סך הכל
2.4	שיעור ל-1,000 בני 19 ומעלה
סוגי עבירות	
25.3	כלפי הסדר הציבורי
(12.6)	כלפי חיי אדם וגופו
(20.0)	מוסר
(13.7)	רכוש
..	מרמה וכלכליות
25.3	רישוי
..	אחר

אוכלוסיית דיוור משותף 2020

אחוז מאוכל' הרשות	סך הכל	
	9	מוסדות דיוור משותף
	654	דיירי דיוור משותף
..		בתי אבות ודיוור מוגן
..		מוסדות חינוך
0.27		מוסדות דת
0.67		מוסדות אשפוז כולל הוסטלים
0.03		מוסדות אחרים

2020

ראש העין

נתוני ביצוע תקציב הרשות (אלפי ש"ח, אלא אם כן צוין אחרת)

הוצאות		הכנסות	
675,435	סך הכל תשלומים (תקציב רגיל ובלתי רגיל)	678,376	סך הכל תקבולים (תקציב רגיל ובלתי רגיל)
488,616	<u>תקציב רגיל - סך הכל</u>	500,718	<u>תקציב רגיל - סך הכל</u>
7,228	הוצאות לנפש (ש"ח)	7,407	הכנסות לנפש (ש"ח)
	לפי פרקי תקציב		לפי פרקי תקציב
43,446	הנהלה וכלליות	275,559	מיסים ומענקים
87,152	שירותים מקומיים	20,077	שירותים מקומיים
278,678	שירותים ממלכתיים	181,013	שירותים ממלכתיים
206,373	מזה: חינוך	140,585	מזה: חינוך
51,622	רווחה	37,486	רווחה
14,583	תרבות	2,942	תרבות
5,033	מפעלים	4,692	מפעלים
287	מזה: מפעל המים	31	מזה: מפעל מים
74,307	תשלומים בלתי רגילים	19,377	תקבולים בלתי רגילים
	לפי סיווג כלכלי		לפי סיווג כלכלי
186,872	עלות עבודה - סך הכל	311,512	הכנסות עצמיות - סך הכל
116,682	מזה: חינוך	9,222	מזה: חינוך
10,598	רווחה	1,181	רווחה
		200,672	ארנונה - סך הכל גבייה
146,211	הוצאות לפעולות		* למגורים
		126,611	סך הכל גבייה
10,208	פירעון מלוות	143,986	סך הכל חיובים נטו
		87.9 %	יחס גבייה לכלל החיובים
3,068	הוצאות מימון	122,205	גבייה השנה (קרן + ריבית)
		156,386	חיוב בשנת החשבון
	העברות והוצאות חד-פעמיות (כולל כיסוי גירעון מצטבר)	78.1 %	יחס גבייה השנה לחיוב השנה
8,170		24,389	פטורים, שחרורים והנחות
		4,406	גביית פיגורים (קרן + ריבית)
134,087	כלליות, השתתפויות ותמיכות	74,061	* לא למגורים - סך הכל גבייה
		100,437	עצמיות אחרות
		189,206	הכנסות מהממשלה - סך הכל
		128,505	מזה: משרד החינוך
		36,291	משרד הרווחה
		-	מענק כללי
		467	מענקים מיוחדים ו/או מיועדים
		-	מענקים להקטנת גירעון מצטבר
		-	מלווה לאיזון
186,819	<u>תקציב בלתי רגיל - סך הכל</u>	177,658	<u>תקציב בלתי רגיל - סך הכל</u>
143,941	מזה: עבודות שבוצעו במשך השנה	-	מזה: השתתפות בעלי נכסים
-	העברת מלוות	159,143	השתתפות משרדי ממשלה
42,878	הוצאות אחרות	-	מלוות
		18,515	הכנסות אחרות
			עודף/גירעון בתקציב הרגיל השנה
	12,102		עודף/גירעון בתקציב הרגיל השנה ללא קבלת מלוות לאיזון
	12,102		עודף/גירעון מצטבר בתקציב הרגיל לסוף שנה
	14,301		עומס מלוות לפירעון בסוף השנה (כולל הפרשי הצמדה)
	20,194		

2020

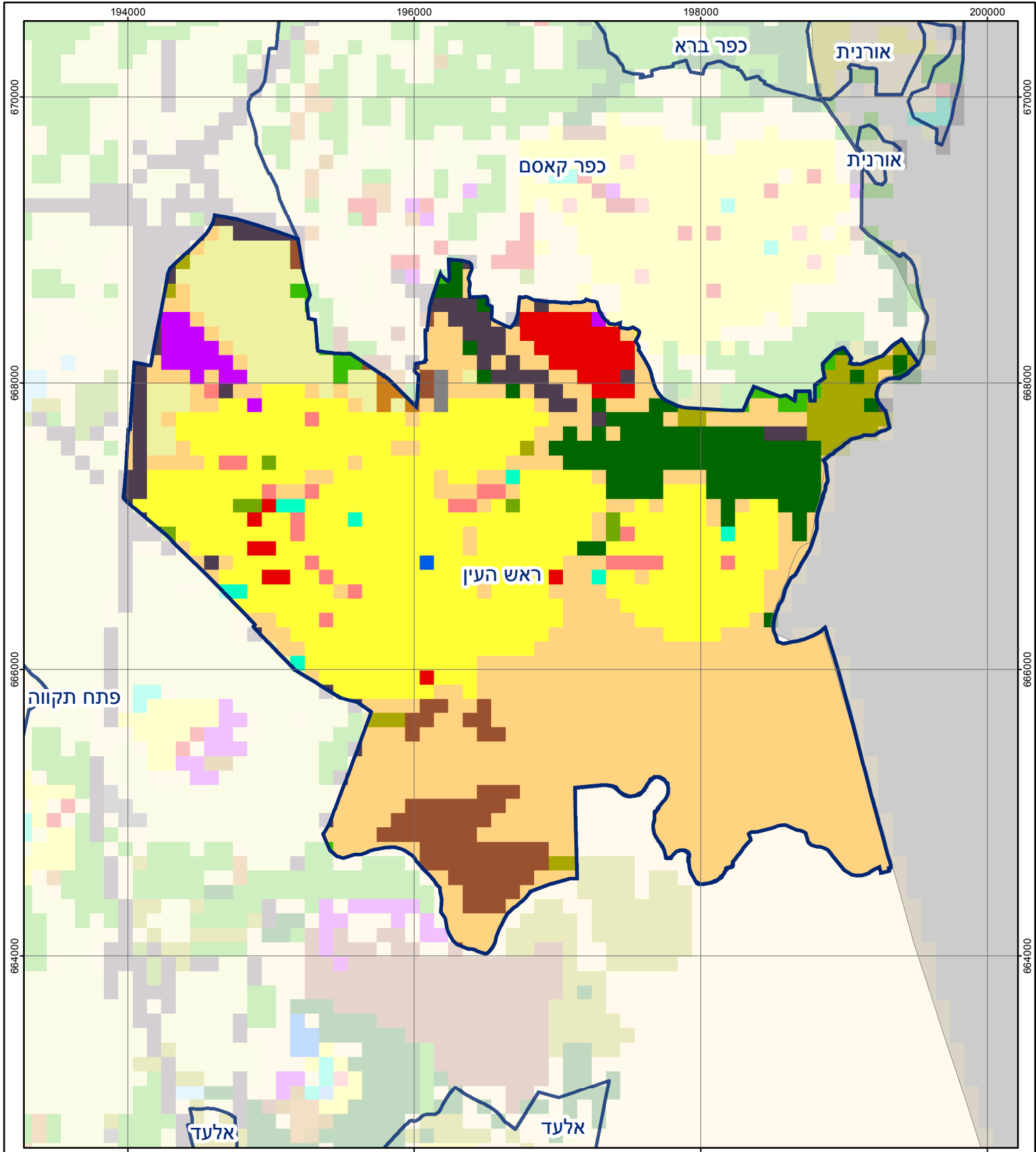
ראש העין

חיובי ארנונה* לפי סוג נכס (2019 ו-2020)

חיוב באלפי ש"ח		שטחים באלפי מ"ר		סוג הנכס
2020	2019	2020	2019	
258,240	227,593	4,201	3,726	סך הכל
147,192	124,492	2,897	2,460	מגורים
63,467	58,235	402	404	משרדים, שירותים ומסחר
20,643	19,131	144	130	תעשייה
5,465	5,021	45	43	מלאכה
3,334	3,199	2	2	בנקים וחברות ביטוח
-	-	-	-	בתי מלון
5,893	5,398	148	139	חניונים
12,154	12,051	362	367	קרקע תפוסה
-	-	-	-	קרקע תפוסה המשמשת לעריכת אירועים
-	-	-	-	קרקע תפוסה במפעל עתיר שטח
49	43	201	179	אדמה חקלאית
43	23	1	1	מבנה חקלאי
-	-	-	-	אדמת בניין
-	-	-	-	מגורים שאינם בשימוש
-	-	-	-	מערכת סולרית הממוקמת על גג נכס
-	-	-	-	מערכת סולרית שאינה ממוקמת על גג נכס
-	-	-	-	קרקע תפוסה למערכת סולרית
-	-	0	0	יתר סוגי הנכסים

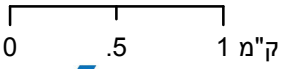
* חיובי ארנונה מתייחסים לנתוני חיוב ראשוני, שאינו כולל את השינויים בסכומי המס בשל הצמדה ואת הגידול הטבעי שחל במהלך השנה כתוצאה מתוספת נכסים.

מקור הנתונים: דוח כספי שנתי מבוקר ברשויות מקומיות, נספח א.



ראש העין

סוג רשות: עירייה
 סמל יישוב: 2640



מפת התמצאות



שימושי קרקע:	
כרייה וחציבה	מסחר ומגורים במרכז עירוני
גופי מים	תחבורה
גינות לנוי פארק ציבורי	מסחר ומשרדים
יער וחורש	תעשייה
מטעים	מכלולי תשתית
גידולי שדה	שירות לציבור ללא אפיון
שיחים בתה ועשבוני	מגורים
קרקע וסלע	מבנים חקלאיים
חינוך והשכלה	בריאות ורווחה
שירותי דת	חירום והצלה
שירותי מנהל ציבורי	בתי עלמין
תרבות פנאי וספורט	מלונאות ואירוח כפרי