

2020

רמלה

כללי

אחוזים	מספרים מוחלטים	קבוצת אוכלוסייה ודת
100.0	76,987	סך הכל
75.7		יהודים ואחרים
93.3		יהודים
24.3		ערבים
80.6		מוסלמים
19.3		נוצרים
0.1		דרוזים

סמל: 8500 **מחוז:** המרכז

מעמד מוניציפלי: עירייה

שנת קבלת מעמד מוניציפלי: 1877

מספר חברי מועצה: 19

סמל ושם ועדת תכנון ובנייה: 415 רמלה

מרחק מגבול מחוז תל אביב (2015) (ק"מ): 11.0

מרחב ימי, רשויות הגובלות בחוף הים: 0

דמוגרפיה

אחוז גידול האוכלוסייה (לעומת שנה קודמת)

לידות חי: 1,466

פטירות: 496

ריבוי טבעי - סך הכל: 970

שיעור ל-1,000 תושבים: 12.7

פטירות תינוקות (ממוצע 2016-2020): 3.6

שיעור ל-1,000 לידות חי 2016-2020: (2.3)

הגירה בתוך הרשות: 2,988

מאזן הגירה פנימית: -546

מאזן הגירה - סך הכל: -318

עולים בהשקעות ראשונה: 209

גיל (אחוזים):

- 17-0: 24.4
- 44-18: 51.2
- 64-45: 21.1
- +65: 3.3

אחוז עולי 1990+ מסך האוכלוסייה: 18.3

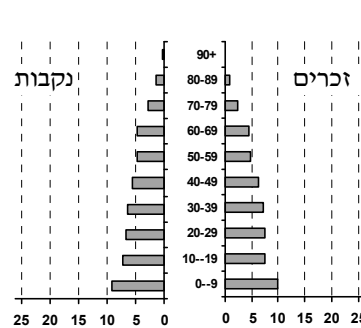
אוכלוסייה בסוף 2020 - סך הכל (אלפים): 77.0

זכרים: 39.1

נקבות: 37.9

יחס תלות (ל-1,000 תושבים בלתי תלויים): 846

התפלגות אוכלוסייה, לפי גיל ומין (אחוזים)



הגירה פנימית, לפי מין וגיל

גיל				מין		סך הכל	
+65	64-30	29-15	עד 14	נקבות	זכרים		
92	679	395	564	886	844	1,730	נכנסים
109	864	518	785	1,153	1,123	2,276	יוצאים

שכר ורווחה

מקבלי קצבאות בגין ילדים (סוף שנה)				מקבלי:	
מספר ילדים במשפחה				דמי אבטלה - סך הכל (ממוצע חודשי)	
+5	4-3	2-1	סך הכל	5,143	מזה: גברים
				2,366	
606	3,703	6,975	11,284	..	הכשרה מקצועית
3,378	12,250	10,501	26,129	39	גיל ממוצע (לא כולל חיילים)
נתוני 2019				183	דמי אבטלה ממוצעים ליום (ש"ח)
שכר חודשי ממוצע של שכיר במשך השנה				9,509	קצבאות זקנה ושאימים (סוף שנה)
% שינוי ריאלי לעומת שנה קודמת		ש"ח		24.9	מזה: אחוז מקבלי השלמת הכנסה
3.3	8,094	סך הכל		2,209	גמלת הבטחת הכנסה (נפשות, במשך השנה)
3.5	9,600	גברים		3,485	גמלאות (סוף שנה): סיעוד
3.2	6,610	נשים		3,155	נכות כללית
37,716	מספר השכירים			351	ניידות
38.3	אחוז השכירים המשתכרים עד שכר מינימום			401	נכות מעבודה ותלויים
0.3527	מדד אי-השוויון - שכירים (מדד גייני, 0 שוויון מלא)			מבוטחים בקופות חולים	
2,901	מספר העצמאים			64.0	באחוזים: כללית
9,923	הכנסה חודשית ממוצעת של עצמאי במשך השנה (ש"ח)			22.9	מכבי
0.0	אחוז שינוי ריאלי לעומת שנה קודמת			9.0	מאוחדת
37.8	אחוז העצמאים המשתכרים עד מחצית השכר הממוצע			4.2	לאומית

2020

רמלה

מים

תקבולים (אלפי מ"ק) פחת (אלפי מ"ק) אחוז הפחת מסך כל תקבולי המים צריכה, לפי ייעוד		
6,848	535	7.8
אחוז מסך הכל	אלפי מ"ק	
100.0	6,313	סך הכל
99.9	6,310	ביתית (וכל צריכה אחרת)
0.1	3	חקלאית
צריכה ביתית (וכל צריכה אחרת), לפי ייעוד		
מ"ק לנפש	אחוז	אלפי מ"ק
82.0	100.0	6,310
50.9	62.1	3,917
1.1	1.3	83
2.9	3.5	224
5.3	6.5	408
1.2	1.5	96

תחבורה

30,617	כלי רכב מנועיים - סך הכל
24,188	מזה: כלי רכב פרטיים
7.9	גיל ממוצע של כלי רכב פרטי (שנים)
55	תאונות דרכים עם נפגעים (ת"ד) - סך הכל
2	קטלניות
12	קשות
41	קלות
0.7	שיעור ל-1,000 תושבים
1.8	שיעור ל-1,000 כלי רכב
2	הרוגים

פסולת

1.8	פסולת מוצקה ביתית, מסחרית וגזם (ק"ג לנפש ליום)
16.1	אחוז מחזור

בנייה ודיוור

גמר בנייה	התחלת בנייה	
158.8	363.3	שטח - סך הכל (אלפי מ"ר)
145.2	330.3	מזה: למגורים (אלפי מ"ר)
775	1,652	מספר דירות
22,845		מספר דירות למגורים לפי מרשם מבנים ודירות

שטח וצפיפות

11.99	שטח (קמ"ר)
6,420.2	צפיפות לקמ"ר

חינוך

ילדים בגנים של משרד החינוך תש"ף 2019/20				
סך הכל	גיל 3	גיל 4	גיל 5	גיל 6
4,642	1,534	1,461	1,546	101
תש"ף 2019/20	בתי ספר	כיתות	תלמידים	ממוצע תלמידים לכיתה
סך הכל	43	622	14,123	
יסודי	27	375	9,022	26
על-יסודי	24	247	5,101	
חטיבת ביניים	7	77	1,719	
תיכון	17	170	3,382	
זכאים לתעודת בגרות מבין תלמידי כיתות יב (אחוזים):				
סך הכל	68.7			
עמדו בדרישות הסף של האוניברסיטאות	55.3			

השכלה גבוהה

9.7	בעלי תארים מישראל מכלל בני 35-55
24.7	מסיימי יב שהחלו לימודים גבוהים בתוך 8 שנים מסיום התיכון
10.1	סטודנטים מכלל בני 20-25
1.8	סטודנטים מכלל האוכלוסייה

בריאות

5.45	2020-2016	שיעור פטירות מתוקנן ל-1,000 תושבים
81.2	2020-2016	תוחלת חיים - סך הכל
2.89		שיעור פריון כולל ל-1,000 תושבים
5,839.7	2019-2017	מספר מקרי סוכרת ממוצע לשנה
69.2	2019-2017	שיעור מקרי סוכרת מתוקנן ל-1,000 תושבים
		בעלי עודף משקל/השמנת יתר (אחוזים)
24.0	2019/20	כיתה א
38.0	2019/20	כיתה ז
116.4	2018-2014	מספר מקרי סרטן ממוצע לשנה, גברים
311.30	2018-2014	שיעור מקרי סרטן מכל הסוגים מתוקנן ל-100,000 תושבים, גברים
124.0	2018-2014	מספר מקרי סרטן ממוצע לשנה, נשים
301.57	2018-2014	שיעור מקרי סרטן מכל הסוגים מתוקנן ל-100,000 תושבים, נשים

תשתיות ושירותים עירוניים

גמר	התחלה	
24.3	2.6	סלילת כבישים חדשים, הרחבה ושיקום של כבישים אורך (ק"מ)
3.3	35.0	שטח (אלפי מ"ר)
2.0	2.0	הנחת צינורות: מים (ק"מ)
0.0	-	ביוב (ק"מ)
0.2	0.2	תיעול (ק"מ)

רמלה

2020

מדד פריפריאליות 2015

8	אשכול: (מ-1 עד 10, 1 הפריפריאלי ביותר)
1.972	ערך מדד:
232	דירוג: (מ-1 עד 255, 1 הפריפריאלי ביותר)
דירוג לפי מרכיבי המדד:	
233	מדד נגישות פוטנציאלית: (מ-1 עד 255, 1 הנגישות הנמוכה ביותר)
227	קרבה לגבול מחוז תל אביב: (מ-1 עד 255, 1 המרוחק ביותר)

מדד חברתי-כלכלי 2017

4	אשכול: (מ-1 עד 10, 1 הנמוך ביותר)
-0.297	ערך מדד:
99	דירוג: (מ-1 עד 255, 1 הנמוך ביותר)

מדד קומפקטיות 2018

5	אשכול: (מ-1 עד 10, 1 הקומפקטי ביותר)
116	דירוג: (מ-1 עד 197, 1 הקומפקטי ביותר)
0.032	ציון תקן:

סקר כוח אדם

55.5	סך הכל בני 15 ומעלה (אלפים) התעודה הגבוהה ביותר (אחוזים)
24.4	ללא תעודה, תעודת סיום בי"ס יסודי או חט"ב
21.2	תעודת סיום בי"ס תיכון
26.6	תעודת בגרות
9.9	תעודת סיום מוסד על תיכון
13.1	תעודה אקדמית
תכונות כוח עבודה	
67.2	אחוז המשתתפים בכוח העבודה
63.6	שיעור תעסוקה
5.3	אחוז בלתי מועסקים
63.8	אחוז מועסקים מחוץ ליישוב המגורים
22.2	סך כל משקי הבית (אלפים)
3.3	ממוצע נפשות למשק בית
בעלות על דירה (אחוז מתוך משקי הבית)	
71.8	בבעלות
22.2	בשכירות

שימושי קרקע 2013

אחוז	קמ"ר	
100.0	12.05	סך הכל שטח שיפוט
35.3	4.25	מגורים
3.4	0.41	חינוך והשכלה
0.6	0.07	בריאות ורווחה
2.9	0.35	שירותים ציבוריים
1.4	0.17	תרבות, פנאי, נופש וספורט
4.6	0.56	מסחר ומשרדים
5.5	0.66	תעשייה
4.7	0.57	תשתית ותחבורה
0.1	0.01	מבנים חקלאיים
0.7	0.08	גינון לנוי, פארק ציבורי
0.3	0.04	יער וחורש
0.7	0.09	מטעים
6.1	0.73	גידולי שדה
33.7	4.06	שטח פתוח אחר
צפיפות אוכלוסייה לשטח בנוי למגורים (נפשות לקמ"ר) 16,235		
אוכלוסייה בסוף 2013 - סך הכל (אלפים) 69.0		

מורשעים בדין (נתונים ארעיים) 2019

354	סך הכל
6.9	שיעור ל-1,000 בני 19 ומעלה
סוגי עבירות	
32.8	כלפי הסדר הציבורי
16.9	כלפי חיי אדם וגופו
18.1	מוסר
20.9	רכוש
..	מרמה וכלכליות
..	רישוי
5.6	אחר

אוכלוסיית דיוור משותף 2020

אחוז מאוכל' הרשות	סך הכל	
	16	מוסדות דיוור משותף
	1,963	דיירי דיוור משותף
0.32		בתי אבות ודיוור מוגן
..		מוסדות חינוך
0.04		מוסדות דת
0.29		מוסדות אשפוז כולל הוסטלים
1.90		מוסדות אחרים

2020

רמלה

נתוני ביצוע תקציב הרשות (אלפי ש"ח, אלא אם כן צוין אחרת)

הוצאות		הכנסות	
727,287	סך הכל תשלומים (תקציב רגיל ובלתי רגיל)	784,913	סך הכל תקבולים (תקציב רגיל ובלתי רגיל)
603,882	<u>תקציב רגיל - סך הכל</u>	605,678	<u>תקציב רגיל - סך הכל</u>
7,843	הוצאות לנפש (ש"ח)	7,866	הכנסות לנפש (ש"ח)
	לפי פרקי תקציב		לפי פרקי תקציב
46,819	הנהלה וכלליות	339,772	מיסים ומענקים
99,393	שירותים מקומיים	37,174	שירותים מקומיים
327,015	שירותים ממלכתיים	214,215	שירותים ממלכתיים
198,883	מזה: חינוך	138,979	מזה: חינוך
92,147	רווחה	67,344	רווחה
27,565	תרבות	5,959	תרבות
12,524	מפעלים	5,506	מפעלים
-	מזה: מפעל המים	128	מזה: מפעל מים
118,131	תשלומים בלתי רגילים	9,011	תקבולים בלתי רגילים
	לפי סיווג כלכלי		לפי סיווג כלכלי
236,845	עלות עבודה - סך הכל	310,099	הכנסות עצמיות - סך הכל
113,105	מזה: חינוך	13,169	מזה: חינוך
17,727	רווחה	2,520	רווחה
147,762	הוצאות לפעולות	179,806	ארנונה - סך הכל גבייה
			* למגורים
23,644	פירעון מלוות	71,470	סך הכל גבייה
1,743	הוצאות מימון	87,218	סך הכל חיובים נטו
		81.9 %	יחס גבייה לכלל החיובים
6,399	העברות והוצאות חד-פעמיות (כולל כיסוי גירעון מצטבר)	64,308	גבייה השנה (קרן + ריבית)
187,489	כלליות, השתתפויות ותמיכות	100,009	חיוב בשנת החשבון
		64.3 %	יחס גבייה השנה לחיוב השנה
		27,287	פטורים, שחרורים והנחות
		7,162	גביית פיגורים (קרן + ריבית)
		108,336	* לא למגורים - סך הכל גבייה
		114,604	עצמיות אחרות
		286,992	הכנסות מהממשלה - סך הכל
		122,106	מזה: משרד החינוך
		64,824	משרד הרווחה
		39,484	מענק כללי
		18,442	מענקים מיוחדים ו/או מיועדים
		-	מענקים להקטנת גירעון מצטבר
		8,587	מלווה לאיזון
123,405	<u>תקציב בלתי רגיל - סך הכל</u>	179,235	<u>תקציב בלתי רגיל - סך הכל</u>
94,003	מזה: עבודות שבוצעו במשך השנה	-	מזה: השתתפות בעלי נכסים
8,587	העברת מלוות	74,913	השתתפות משרדי ממשלה
20,815	הוצאות אחרות	18,587	מלוות
		85,735	הכנסות אחרות
			עודף/גירעון בתקציב הרגיל השנה
		1,796	עודף/גירעון בתקציב הרגיל השנה ללא קבלת מלוות לאיזון
		-6,791	עודף/גירעון מצטבר בתקציב הרגיל לסוף שנה
		-75,151	עומס מלוות לפירעון בסוף השנה (כולל הפרשי הצמדה)
		112,247	

2020

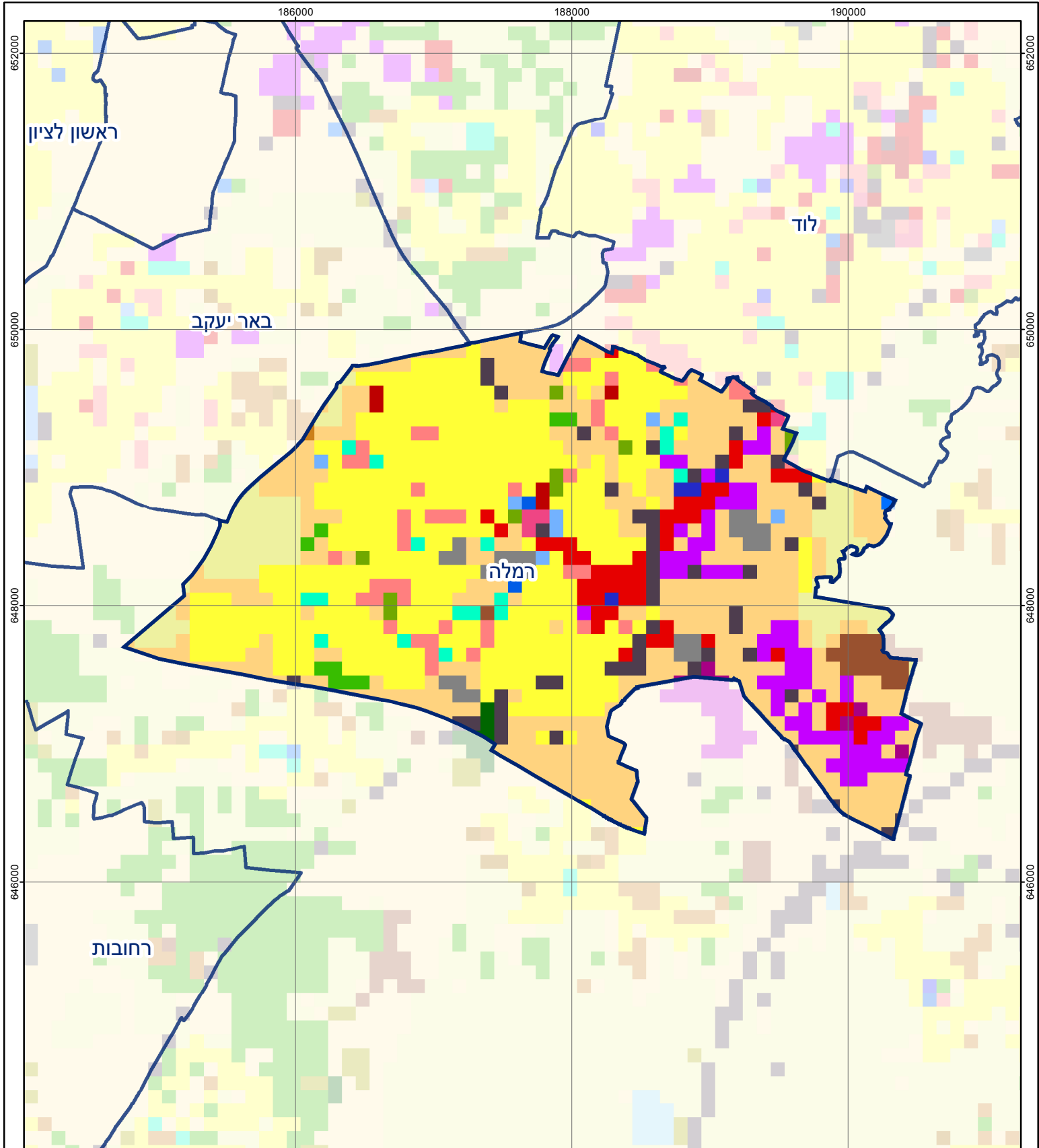
רמלה

חיובי ארנונה* לפי סוג נכס (2019 ו-2020)

חיוב באלפי ש"ח		שטחים באלפי מ"ר		סוג הנכס
2020	2019	2020	2019	
254,584	243,470	4,780	4,684	סך הכל
96,118	91,722	2,310	2,261	מגורים
81,734	77,809	535	521	משרדים, שירותים ומסחר
48,500	47,189	357	357	תעשייה
-	-	-	-	מלאכה
6,948	6,773	5	5	בנקים וחברות ביטוח
168	164	1	1	בתי מלון
1,269	1,193	90	89	חניונים
16,384	15,244	796	765	קרקע תפוסה
-	-	-	-	קרקע תפוסה המשמשת לעריכת אירועים
2,304	2,246	418	418	קרקע תפוסה במפעל עתיר שטח
25	24	241	241	אדמה חקלאית
253	247	5	5	מבנה חקלאי
-	-	-	-	אדמת בניין
-	-	-	-	מגורים שאינם בשימוש
-	-	-	-	מערכת סולרית הממוקמת על גג נכס
-	-	-	-	מערכת סולרית שאינה ממוקמת על גג נכס
-	-	-	-	קרקע תפוסה למערכת סולרית
881	859	22	21	יתר סוגי הנכסים

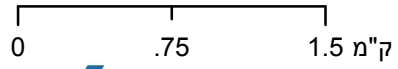
* חיובי ארנונה מתייחסים לנתוני חיוב ראשוני, שאינו כולל את השינויים בסכומי המס בשל הצמדה ואת הגידול הטבעי שחל במהלך השנה כתוצאה מתוספת נכסים.

מקור הנתונים: דוח כספי שנתי מבוקר ברשויות מקומיות, נספח א.



רמלה

סוג רשות: עירייה
 סמל יישוב: 8500



מפת התמצאות



שימושי קרקע:					
	כרייה וחציבה		מסחר ומגורים במרכז עירוני		חינוך והשכלה
	גופי מים		תחבורה		בריאות ורווחה
	גינות לנוי פארק ציבורי		מסחר ומשרדים		שירותי דת
	יער וחורש		תעשייה		חירום והצלה
	מטעים		מכלולי תשתית		שירותי מנהל ציבורי
	גידולי שדה		שירות לציבור ללא אפיון		בתי עלמין
	שיחים בתה ועשבוני		מגורים		תרבות פנאי וספורט
	קרקע וסלע		מבנים חקלאיים		מלונאות ואירוח כפרי