

2020

רמת גן

כללי

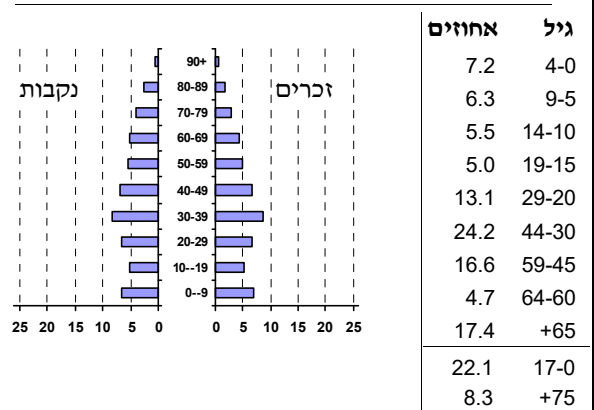
מספרים מוחלטים	קבוצת אוכלוסייה ודת	אחוזים
167,556	סך הכל	100.0
	יהודים ואחרים	99.4
	יהודים	93.4
<b>אחוז גידול האוכלוסייה (לעומת שנה קודמת) 2.5</b>		
2,348	לידות חי	
1,292	פטירות	
1,056	ריבוי טבעי - סך הכל	
6.4	שיעור ל-1,000 תושבים	
3.8	פטירות תינוקות (ממוצע 2016-2020)	
(1.6)	שיעור ל-1,000 לידות חי 2016-2020	
7,623	הגירה בתוך הרשות	
1,822	מאזן הגירה פנימית	
2,158	מאזן הגירה - סך הכל	
343	עולים בהשתקעות ראשונה	
22.2	גיל (אחוזים): 17-0	
46.6	44-18	
22.4	64-45	
8.7	+65	
13.0	אחוז עולי 1990+ מסך האוכלוסייה	

סמל: 8600 מחוז: תל אביב  
 מעמד מוניציפלי: עירייה  
 שנת קבלת מעמד מוניציפלי: 1950  
 מספר חברי מועצה: 25  
 סמל ושם ועדת תכנון ובנייה: 506 רמת גן  
 מרחק מגבול מחוז תל אביב (2015) (ק"מ): 00.0  
 מרחב ימי, רשויות הגובלות בחוף הים: 0

דמוגרפיה

אוכלוסייה בסוף 2020 (אלפים) 167.6  
 זכרים 80.5  
 נקבות 87.0  
 יחס תלות (ל-1,000 תושבים בלתי תלויים) 708

התפלגות אוכלוסייה, לפי גיל ומין (אחוזים)



הגירה פנימית, לפי מין וגיל

גיל				מין		סך הכל	
+65	64-30	29-15	עד 14	נקבות	זכרים		
492	4,706	3,656	1,342	5,001	5,195	10,196	נכנסים
461	4,086	1,970	1,857	4,175	4,199	8,374	יוצאים

שכר ורווחה

מקבלי קצבאות בגין ילדים (סוף שנה)				מספר ילדים במשפחה		סך הכל	משפחות ילדים	מקבלי: דמי אבטלה - סך הכל (ממוצע חודשי) 10,903 מזה: גברים 4,686 הכשרה מקצועית .. גיל ממוצע (לא כולל חיילים) 40 דמי אבטלה ממוצעים ליום (ש"ח) 201 קצבאות זקנה ושאיירים (סוף שנה) 26,842 מזה: אחוז מקבלי השלמת הכנסה 8.3 גמלת הבטחת הכנסה (נפשות, במשך השנה) 1,535 גמלאות (סוף שנה): סיעוד 5,711 נכות כללית 3,927 ניידות 686 נכות מעבודה ותלויים 555
+5	4-3	2-1	מספר ילדים במשפחה	מספר ילדים במשפחה				
339	4,944	13,558	18,841	38,187				
1,880	15,644	20,663	38,187					
נתוני 2019				שכר חודשי ממוצע של שכיר במשך השנה		סך הכל	מבטחים בקופות חולים	באחוזים: כללית 39.6 מכבי 48.2 מאוחדת 6.2 לאומית 6.0
% שינוי ריאלי לעומת שנה קודמת	ש"ח	ש"ח	ש"ח	ש"ח				
4.1	12,339	12,339	12,339	12,339				
4.5	14,901	14,901	14,901	14,901				
3.7	9,985	9,985	9,985	9,985				
78,651	מספר השכירים		30.2	אחוז השכירים המשתכרים עד שכר מינימום				
0.4451	מדד אי-השוויון - שכירים (מדד גיני, 0 שוויון מלא)		9,427	מספר העצמאים				
12,657	הכנסה חודשית ממוצעת של עצמאי במשך השנה (ש"ח)		1.4	אחוז שינוי ריאלי לעומת שנה קודמת				
36.4	אחוז העצמאים המשתכרים עד מחצית השכר הממוצע							

2020

רמת גן

מים

13,349 תקבולים (אלפי מ"ק)		
539 פחת (אלפי מ"ק)		
4.0 אחוז הפחת מסך כל תקבולי המים צריכה, לפי ייעוד		
אחוז מסך הכל	אלפי מ"ק	
100.0	12,810	סך הכל
99.9	12,803	ביתית (וכל צריכה אחרת)
0.1	6	חקלאית
צריכה ביתית (וכל צריכה אחרת), לפי ייעוד		
מ"ק לנפש	אחוז	אלפי מ"ק
76.4	100.0	12,803
59.4	77.8	9,959
2.4	3.1	399
5.2	6.8	876
5.9	7.7	986
1.1	1.4	178

תחבורה

97,718	כלי רכב מנועיים - סך הכל
85,924	מזה: כלי רכב פרטיים
5.0	גיל ממוצע של כלי רכב פרטי (שנים)
294	תאונות דרכים עם נפגעים (ת"ד) - סך הכל
3	קטלניות
45	קשות
246	קלות
1.8	שיעור ל-1,000 תושבים
3.0	שיעור ל-1,000 כלי רכב
4	הרוגים

פסולת

1.8	פסולת מוצקה ביתית, מסחרית וגזם (ק"ג לנפש ליום)
41.1	אחוז מחזור

בנייה ודיוור

גמר בנייה	התחלת בנייה	
283.7	573.3	שטח - סך הכל (אלפי מ"ר)
281.6	507.8	מזה: למגורים (אלפי מ"ר)
2,014	2,658	מספר דירות
67,555		מספר דירות למגורים לפי מרשם מבנים ודירות

שטח וצפיפות

16.39	שטח (קמ"ר)
10,220.0	צפיפות לקמ"ר

חינוך

ילדים בגנים של משרד החינוך תש"ף 2019/20				
סך הכל	גיל 3	גיל 4	גיל 5	גיל 6
6,331	2,020	2,075	1,981	255
תש"ף 2019/20	בתי ספר	כיתות	תלמידים	ממוצע תלמידים לכיתה
סך הכל	45	835	22,107	
יסודי	33	581	14,728	27
על-יסודי	19	254	7,379	
חטיבת ביניים	4	30	803	
תיכון	15	224	6,576	
זכאים לתעודת בגרות מבין תלמידי כיתות יב (אחוזים):				
סך הכל	88.4			
עמדו בדרישות הסף של האוניברסיטאות	83.5			

השכלה גבוהה

2021	אחוז
43.5	בעלי תארים מישראל מכלל בני 35-55
47.6	מסיימי יב שהחלו לימודים גבוהים בתוך 8 שנים מסיום התיכון
24.0	סטודנטים מכלל בני 20-25
4.5	סטודנטים מכלל האוכלוסייה

בריאות

4.60	2020-2016	שיעור פטירות מתוקנן ל-1,000 תושבים
84.7	2020-2016	תוחלת חיים - סך הכל
1.80		שיעור פרייון כולל ל-1,000 תושבים
9,831.0	2019-2017	מספר מקרי סוכרת ממוצע לשנה
41.3	2019-2017	שיעור מקרי סוכרת מתוקנן ל-1,000 תושבים
		בעלי עודף משקל/השמנת יתר (אחוזים)
21.0	2019/20	כיתה א
26.0	2019/20	כיתה ז
298.4	2018-2014	מספר מקרי סרטן ממוצע לשנה, גברים
295.22	2018-2014	שיעור מקרי סרטן מכל הסוגים מתוקנן ל-100,000 תושבים, גברים
356.6	2018-2014	מספר מקרי סרטן ממוצע לשנה, נשים
283.27	2018-2014	שיעור מקרי סרטן מכל הסוגים מתוקנן ל-100,000 תושבים, נשים

תשתיות ושירותים עירוניים

גמר	התחלה	
0.8	2.3	סלילת כבישים חדשים, הרחבה ושיקום של כבישים אורך (ק"מ)
0.1	16.2	שטח (אלפי מ"ר)
0.4	0.4	הנחת צינורות: מים (ק"מ)
4.4	4.4	ביוב (ק"מ)
1.7	1.7	תיעול (ק"מ)

2020

רמת גן

## מדד פריפריאליות 2015

10	אשכול: (מ-1 עד 10, 1 הפריפריאלי ביותר)
4.081	ערך מדד:
253	דירוג: (מ-1 עד 255, 1 הפריפריאלי ביותר)
<b>דירוג לפי מרכיבי המדד:</b>	
253	מדד נגישות פוטנציאלית: (מ-1 עד 255, 1 הנגישות הנמוכה ביותר)
250	קרבה לגבול מחוז תל אביב: (מ-1 עד 255, 1 המרוחק ביותר)

## מדד חברתי-כלכלי 2017

8	אשכול: (מ-1 עד 10, 1 הנמוך ביותר)
1.045	ערך מדד:
210	דירוג: (מ-1 עד 255, 1 הנמוך ביותר)

## מדד קומפקטיות 2018

8	אשכול: (מ-1 עד 10, 1 הקומפקטי ביותר)
161	דירוג: (מ-1 עד 197, 1 הקומפקטי ביותר)
0.862	ציון תקן:

## סקר כוח אדם

127.3	סך הכל בני 15 ומעלה (אלפים) התעודה הגבוהה ביותר (אחוזים)
9.9	ללא תעודה, תעודת סיום בי"ס יסודי או חט"ב
12.2	תעודת סיום בי"ס תיכון
22.6	תעודת בגרות
11.6	תעודת סיום מוסד על תיכון
40.6	תעודה אקדמית
<b>תכונות כוח עבודה</b>	
71.2	אחוז המשתתפים בכוח העבודה
68.7	שיעור תעסוקה
3.6	אחוז בלתי מועסקים
70.2	אחוז מועסקים מחוץ ליישוב המגורים
65.4	סך כל משקי הבית (אלפים)
2.4	ממוצע נפשות למשק בית
<b>בעלות על דירה (אחוז מתוך משקי הבית)</b>	
50.2	בבעלות
44.3	בשכירות

## שימושי קרקע 2013

אחוז	קמ"ר	
100.0	16.40	סך הכל שטח שיפוט
48.0	7.87	מגורים
4.6	0.76	חינוך והשכלה
2.5	0.41	בריאות ורווחה
0.9	0.14	שירותים ציבוריים
8.4	1.37	תרבות, פנאי, נופש וספורט
10.6	1.74	מסחר ומשרדים
0.2	0.04	תעשייה
4.2	0.69	תשתית ותחבורה
0.1	0.01	מבנים חקלאיים
3.0	0.49	גינון לנוי, פארק ציבורי
-	-	יער וחורש
3.5	0.57	מטעים
3.5	0.58	גידולי שדה
10.5	1.73	שטח פתוח אחר

## מורשעים בדין (נתונים ארעיים) 2019

189	סך הכל
1.5	שיעור ל-1,000 בני 19 ומעלה
<b>סוגי עבירות</b>	
27.0	כלפי הסדר הציבורי
18.5	כלפי חיי אדם וגופו
18.0	מוסר
11.6	רכוש
..	מרמה וכלכליות
12.7	רישוי
..	אחר

19,009	צפיפות אוכלוסייה לשטח בנוי למגורים (נפשות לקמ"ר)
149.6	אוכלוסייה בסוף 2013 - סך הכל (אלפים)

## אוכלוסיית דיוור משותף 2020

אחוז מאוכל הרשות	סך הכל	
	18	מוסדות דיוור משותף
	2,657	דיירי דיוור משותף
0.60		בתי אבות ודיוור מוגן
0.57		מוסדות חינוך
0.08		מוסדות דת
0.33		מוסדות אשפוז כולל הוסטלים
0.01		מוסדות אחרים

2020

רמת גן

נתוני ביצוע תקציב הרשות (אלפי ש"ח, אלא אם כן צוין אחרת)

הוצאות		הכנסות	
1,775,963	סך הכל תשלומים (תקציב רגיל ובלתי רגיל)	1,752,627	סך הכל תקבולים (תקציב רגיל ובלתי רגיל)
1,446,518	<u>תקציב רגיל - סך הכל</u>	1,461,744	<u>תקציב רגיל - סך הכל</u>
8,631	הוצאות לנפש (ש"ח)	8,722	הכנסות לנפש (ש"ח)
	<b>לפי פרקי תקציב</b>		<b>לפי פרקי תקציב</b>
108,127	הנהלה וכלליות	881,015	מיסים ומענקים
319,376	שירותים מקומיים	48,154	שירותים מקומיים
704,505	שירותים ממלכתיים	401,719	שירותים ממלכתיים
478,732	מזה: חינוך	295,351	מזה: חינוך
164,501	רווחה	101,348	רווחה
44,668	תרבות	3,579	תרבות
15,713	מפעלים	68,143	מפעלים
-	מזה: מפעל המים	236	מזה: מפעל מים
298,797	תשלומים בלתי רגילים	62,713	תקבולים בלתי רגילים
	<b>לפי סיווג כלכלי</b>		<b>לפי סיווג כלכלי</b>
616,756	עלות עבודה - סך הכל	1,000,856	הכנסות עצמיות - סך הכל
299,466	מזה: חינוך	2,554	מזה: חינוך
23,950	רווחה	4,937	רווחה
		615,592	ארנונה - סך הכל גבייה
326,853	הוצאות לפעולות		* למגורים
49,569	פירעון מלוות	326,781	סך הכל גבייה
851	הוצאות מימון	361,057	סך הכל חיובים נטו
		90.5 %	יחס גבייה לכלל החיובים
		313,189	גבייה השנה (קרן + ריבית)
		408,936	חיוב בשנת החשבון
		76.6 %	יחס גבייה השנה לחיוב השנה
1,593	העברות והוצאות חד-פעמיות (כולל כיסוי גירעון מצטבר)	70,643	פטורים, שחרורים והנחות
		13,592	גביית פיגורים (קרן + ריבית)
450,896	כלליות, השתתפויות ותמיכות	288,811	* לא למגורים - סך הכל גבייה
		377,773	עצמיות אחרות
		460,888	הכנסות מהממשלה - סך הכל
		288,547	מזה: משרד החינוך
		96,412	משרד הרווחה
		-	מענק כללי
		2,900	מענקים מיוחדים ו/או מיועדים
		-	מענקים להקטנת גירעון מצטבר
		-	מלווה לאיזון
329,445	<u>תקציב בלתי רגיל - סך הכל</u>	290,883	<u>תקציב בלתי רגיל - סך הכל</u>
269,644	מזה: עבודות שבוצעו במשך השנה	-	מזה: השתתפות בעלי נכסים
-	העברת מלוות	11,209	השתתפות משרדי ממשלה
59,801	הוצאות אחרות	65,000	מלוות
		214,674	הכנסות אחרות
			<b>עודף/גירעון בתקציב הרגיל השנה</b>
		15,226	עודף/גירעון בתקציב הרגיל השנה ללא קבלת מלוות לאיזון
		15,226	עודף/גירעון מצטבר בתקציב הרגיל לסוף שנה
		28,484	עומס מלוות לפירעון בסוף השנה (כולל הפרשי הצמדה)
		373,560	

**2020**

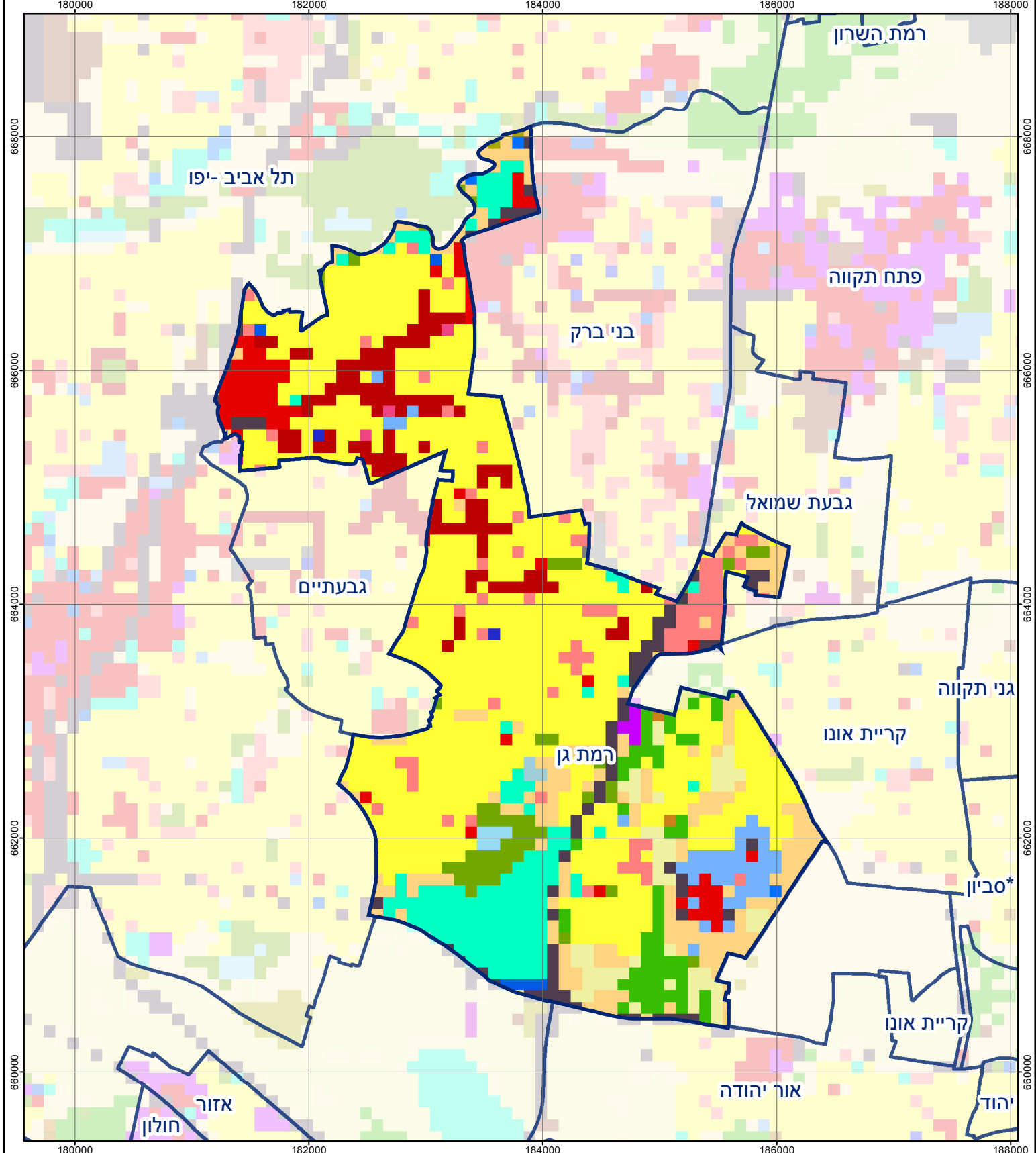
**רמת גן**

**חיובי ארנונה\* לפי סוג נכס (2019 ו-2020)**

חיוב באלפי ש"ח		שטחים באלפי מ"ר		סוג הנכס
2020	2019	2020	2019	
<b>850,030</b>	<b>795,974</b>	<b>11,412</b>	<b>11,213</b>	<b>סך הכל</b>
403,743	384,351	5,793	5,677	מגורים
341,251	307,051	1,525	1,507	משרדים, שירותים ומסחר
18,251	19,184	124	132	תעשייה
3,457	3,597	16	17	מלאכה
51,953	52,985	85	86	בנקים וחברות ביטוח
4,432	4,119	60	60	בתי מלון
19,209	17,743	684	658	חניונים
7,309	6,544	571	508	קרקע תפוסה
-	-	-	-	קרקע תפוסה המשמשת לעריכת אירועים
-	-	-	-	קרקע תפוסה במפעל עתיר שטח
394	385	2,527	2,542	אדמה חקלאית
31	14	26	25	מבנה חקלאי
-	-	-	-	אדמת בניין
-	-	-	-	מגורים שאינם בשימוש
-	-	-	-	מערכת סולרית הממוקמת על גג נכס
-	-	-	-	מערכת סולרית שאינה ממוקמת על גג נכס
-	-	-	-	קרקע תפוסה למערכת סולרית
0	0	-	0	יתר סוגי הנכסים

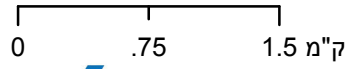
\* חיובי ארנונה מתייחסים לנתוני חיוב ראשוני, שאינו כולל את השינויים בסכומי המס בשל הצמדה ואת הגידול הטבעי שחל במהלך השנה כתוצאה מתוספת נכסים.

מקור הנתונים: דוח כספי שנתי מבוקר ברשויות מקומיות, נספח א.



## רמת גן

סוג רשות: עירייה  
 סמל יישוב: 8600



### מפת התמצאות



שימושי קרקע:	
כרייה וחציבה	מסחר ומגורים במרכז עירוני
גופי מים	תחבורה
גינות לנוי פארק ציבורי	מסחר ומשרדים
יער וחורש	תעשייה
מטעים	מכלולי תשתית
גידולי שדה	שירות לציבור ללא אפיון
שיחים בתה ועשבוני	מגורים
קרקע וסלע	מבנים חקלאיים
חינוך והשכלה	בריאות ורווחה
שירותי דת	חירום והצלה
שירותי מנהל ציבורי	בתי עלמין
תרבות פנאי וספורט	מלונאות ואירוח כפרי