

2020

רמת השרון

כללי

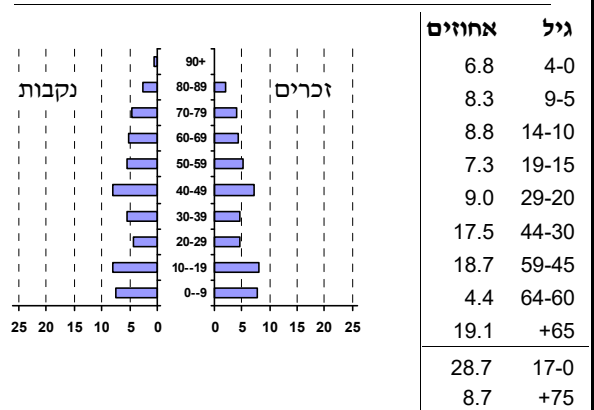
מספרים מוחלטים	קבוצת אוכלוסייה ודת	אחוזים
47,512	סך הכל	100.0
	יהודים ואחרים	99.9
	יהודים	98.3
אחוז גידול האוכלוסייה (לעומת שנה קודמת)		
0.6	לידות חי	511
	פטירות	319
	ריבוי טבעי - סך הכל	192
4.1	שיעור ל-1,000 תושבים	
0.8	פטירות תינוקות (ממוצע 2016-2020)	
..	שיעור ל-1,000 לידות חי 2016-2020	
1,602	הגירה בתוך הרשות	
-94	מאזן הגירה פנימית	
10	מאזן הגירה - סך הכל	
54	עולים בהשתקעות ראשונה	
27.8	גיל (אחוזים): 17-0	
44.4	44-18	
11.1	64-45	
16.7	+65	
5.5	אחוז עולי 1990+ מסך האוכלוסייה	

סמל: 2650 מחוז: תל אביב
 מעמד מוניציפלי: עירייה
 שנת קבלת מעמד מוניציפלי: 1949
 מספר חברי מועצה: 17
 סמל ושם ועדת תכנון ובנייה: 553 רמת השרון
 מרחק מגבול מחוז תל אביב (2015) (ק"מ): 00.0
 מרחב ימי, רשויות הגובלות בחוף הים: 0

דמוגרפיה

אוכלוסייה בסוף 2020 (אלפים) 47.5
 זכרים 22.8
 נקבות 24.7
 יחס תלות (ל-1,000 תושבים בלתי תלויים) 1,018

התפלגות אוכלוסייה, לפי גיל ומין (אחוזים)



הגירה פנימית, לפי מין וגיל

גיל				מין		סך הכל	
+65	64-30	29-15	עד 14	נקבות	זכרים		
135	783	255	401	776	798	1,574	נכנסים
115	706	473	374	814	854	1,668	יוצאים

שכר ורווחה

מקבלי קצבאות בגין ילדים (סוף שנה)				מספר ילדים במשפחה		סך הכל	משפחות ילדים
+5	4-3	2-1					
121	1,813	3,910	5,844				
724	5,738	6,047	12,509				
נתוני 2019							
שכר חודשי ממוצע של שכיר במשך השנה							
% שינוי ריאלי לעומת שנה קודמת		ש"ח					
-0.2		14,348	סך הכל				
-1.3		17,485	גברים				
1.6		11,453	נשים				
מספר השכירים				20,446			
אחוז השכירים המשתכרים עד שכר מינימום				30.9			
מדד אי-השוויון - שכירים (מדד גיני, 0 שוויון מלא)				0.5122			
מספר העצמאים				3,155			
הכנסה חודשית ממוצעת של עצמאי במשך השנה (ש"ח)				14,331			
אחוז שינוי ריאלי לעומת שנה קודמת				4.7			
אחוז העצמאים המשתכרים עד מחצית השכר הממוצע				35.4			
מקבלי:							
דמי אבטלה - סך הכל (ממוצע חודשי)		2,342					
מזה: גברים		970					
הכשרה מקצועית		-					
גיל ממוצע (לא כולל חיילים)		41					
דמי אבטלה ממוצעים ליום (ש"ח)		214					
קצבאות זקנה ושאריות (סוף שנה)		8,705					
מזה: אחוז מקבלי השלמת הכנסה		4.2					
גמלת הבטחת הכנסה (נפשות, במשך השנה)		235					
גמלאות (סוף שנה): סיעוד		1,157					
נכות כללית		843					
ניידות		166					
נכות מעבודה ותלויים		125					
מבוטחים בקופות חולים							
באחוזים: כללית		32.9					
מכבי		60.8					
מאוחדת		3.6					
לאומית		2.7					

2020

רמת השרון

מים

תקבולים (אלפי מ"ק) פחת (אלפי מ"ק) אחוז הפחת מסך כל תקבולי המים צריכה, לפי ייעוד		
5,745	206	3.6
אחוז מסך הכל	אלפי מ"ק	
100.0	5,539	סך הכל
88.6	4,908	ביתית (וכל צריכה אחרת)
11.4	631	חקלאית
צריכה ביתית (וכל צריכה אחרת), לפי ייעוד		
מ"ק לנפש	אחוז	אלפי מ"ק
103.3	100.0	4,908
75.9	73.4	3,605
3.8	3.7	181
7.1	6.8	336
4.7	4.5	222
0.3	0.3	15

תחבורה

23,530	כלי רכב מנועיים - סך הכל	
21,104	מזה: כלי רכב פרטיים	
6.3	גיל ממוצע של כלי רכב פרטי (שנים)	
36	תאונות דרכים עם נפגעים (ת"ד) - סך הכל	
-	קטלניות	
10	קשות	
26	קלות	
0.8	שיעור ל-1,000 תושבים	
1.5	שיעור ל-1,000 כלי רכב	
-	הרוגים	

פסולת

פסולת מוצקה ביתית, מסחרית וגזם	
2.3	(ק"ג לנפש ליום)
41.0	אחוז מחזור

בנייה ודיוור

גמר בנייה	התחלת בנייה	
71.6	171.5	שטח - סך הכל (אלפי מ"ר)
71.6	51.1	מזה: למגורים (אלפי מ"ר)
314	201	מספר דירות
16,362		מספר דירות למגורים לפי מרשם מבנים ודירות

שטח וצפיפות

16.65	שטח (קמ"ר)
2,853.4	צפיפות לקמ"ר

חינוך

ילדים בגנים של משרד החינוך תש"ף 2019/20				
סך הכל	גיל 3	גיל 4	גיל 5	גיל 6
2,225	687	709	756	73
תש"ף 2019/20	בתי ספר	כיתות	תלמידים	ממוצע תלמידים לכיתה
סך הכל	22	401	11,129	25
יסודי	15	213	5,230	25
על-יסודי	8	188	5,899	25
חטיבת ביניים	3	79	2,847	25
תיכון	5	109	3,052	25
זכאים לתעודת בגרות מבין תלמידי כיתות יב (אחוזים):				
סך הכל	81.8			
עמדו בדרישות הסף של האוניברסיטאות	79.7			

השכלה גבוהה

56.6	בעלי תארים מישראל מכלל בני 35-55
47.7	מסיימי יב שהחלו לימודים גבוהים בתוך 8 שנים מסיום התיכון
21.2	סטודנטים מכלל בני 20-25
3.3	סטודנטים מכלל האוכלוסייה

בריאות

3.69	2020-2016	שיעור פטירות מתוקנן ל-1,000 תושבים
..	2020-2016	תוחלת חיים - סך הכל
2.06		שיעור פרייון כולל ל-1,000 תושבים
2,732.3	2019-2017	מספר מקרי סוכרת ממוצע לשנה
38.3	2019-2017	שיעור מקרי סוכרת מתוקנן ל-1,000 תושבים
		בעלי עודף משקל/השמנת יתר (אחוזים)
21.0	2019/20	כיתה א
23.0	2019/20	כיתה ז
94.0	2018-2014	מספר מקרי סרטן ממוצע לשנה, גברים
313.82	2018-2014	שיעור מקרי סרטן מכל הסוגים מתוקנן ל-100,000 תושבים, גברים
123.4	2018-2014	מספר מקרי סרטן ממוצע לשנה, נשים
354.21	2018-2014	שיעור מקרי סרטן מכל הסוגים מתוקנן ל-100,000 תושבים, נשים

תשתיות ושירותים עירוניים

גמר	התחלה	
3.1	8.0	סלילת כבישים חדשים, הרחבה ושיקום של כבישים אורך (ק"מ)
0.2	284.7	שטח (אלפי מ"ר)
4.7	4.7	הנחת צינורות: מים (ק"מ)
7.7	7.7	ביוב (ק"מ)
0.9	0.9	תיעול (ק"מ)

2020

רמת השרון

מדד פריפריאליות 2015

8	אשכול: (מ-1 עד 10, 1 הפריפריאלי ביותר)
2.400	ערך מדד:
239	דירוג: (מ-1 עד 255, 1 הפריפריאלי ביותר)
דירוג לפי מרכיבי המדד:	
239	מדד נגישות פוטנציאלית: (מ-1 עד 255, 1 הנגישות הנמוכה ביותר)
250	קרבה לגבול מחוז תל אביב: (מ-1 עד 255, 1 המרוחק ביותר)

מדד חברתי-כלכלי 2017

9	אשכול: (מ-1 עד 10, 1 הנמוך ביותר)
1.606	ערך מדד:
247	דירוג: (מ-1 עד 255, 1 הנמוך ביותר)

מדד קומפקטיות 2018

7	אשכול: (מ-1 עד 10, 1 הקומפקטי ביותר)
151	דירוג: (מ-1 עד 197, 1 הקומפקטי ביותר)
0.648	ציון תקן:

סקר כוח אדם

..	סך הכל בני 15 ומעלה (אלפים)
..	התעודה הגבוהה ביותר (אחוזים)
..	ללא תעודה, תעודת סיום בי"ס יסודי או חט"ב
..	תעודת סיום בי"ס תיכון
..	תעודת בגרות
..	תעודת סיום מוסד על תיכון
..	תעודה אקדמית
..	תכונות כוח עבודה
..	אחוז המשתתפים בכוח העבודה
..	שיעור תעסוקה
..	אחוז בלתי מועסקים
..	אחוז מועסקים מחוץ ליישוב המגורים
..	סך כל משקי הבית (אלפים)
..	ממוצע נפשות למשק בית
..	בעלות על דירה (אחוז מתוך משקי הבית)
..	בבעלות
..	בשכירות

שימושי קרקע 2013

אחוז	קמ"ר	
100.0	16.62	סך הכל שטח שיפוט
27.4	4.56	מגורים
2.1	0.35	חינוך והשכלה
0.2	0.04	בריאות ורווחה
0.8	0.14	שירותים ציבוריים
1.1	0.18	תרבות, פנאי, נופש וספורט
2.6	0.43	מסחר ומשרדים
0.7	0.12	תעשייה
9.1	1.51	תשתית ותחבורה
0.4	0.06	מבנים חקלאיים
0.1	0.01	גינון לנוי, פארק ציבורי
-	-	יער וחורש
7.7	1.28	מטעים
24.1	4.01	גידולי שדה
23.7	3.93	שטח פתוח אחר

מורשעים בדין (נתונים ארעיים) 2019

..	סך הכל
..	שיעור ל-1,000 בני 19 ומעלה
אחוז	סוגי עבירות
	כלפי הסדר הציבורי
	כלפי חיי אדם וגופו
	מוסר
	רכוש
	מרמה וכלכליות
	רישוי
	אחר

9,605	צפיפות אוכלוסייה לשטח בנוי למגורים (נפשות לקמ"ר)
43.8	אוכלוסייה בסוף 2013 - סך הכל (אלפים)

אוכלוסיית דיוור משותף 2020

אחוז מאוכל הרשות	סך הכל	
	11	מוסדות דיוור משותף
	1,165	דיירי דיוור משותף
0.78		בתי אבות ודיוור מוגן
1.23		מוסדות חינוך
0.07		מוסדות דת
0.35		מוסדות אשפוז כולל הוסטלים
0.03		מוסדות אחרים

2020

רמת השרון

נתוני ביצוע תקציב הרשות (אלפי ש"ח, אלא אם כן צוין אחרת)

הוצאות		הכנסות	
609,939	סך הכל תשלומים (תקציב רגיל ובלתי רגיל)	689,873	סך הכל תקבולים (תקציב רגיל ובלתי רגיל)
485,471	<u>תקציב רגיל - סך הכל</u>	485,557	<u>תקציב רגיל - סך הכל</u>
10,220	הוצאות לנפש (ש"ח)	10,222	הכנסות לנפש (ש"ח)
	לפי פרקי תקציב		לפי פרקי תקציב
43,583	הנהלה וכלליות	299,726	מיסים ומענקים
113,829	שירותים מקומיים	25,310	שירותים מקומיים
262,330	שירותים ממלכתיים	132,255	שירותים ממלכתיים
169,609	מזה: חינוך	97,785	מזה: חינוך
44,645	רווחה	29,708	רווחה
42,330	תרבות	3,764	תרבות
2,183	מפעלים	9,165	מפעלים
224	מזה: מפעל המים	211	מזה: מפעל מים
63,546	תשלומים בלתי רגילים	19,101	תקבולים בלתי רגילים
	לפי סיווג כלכלי		לפי סיווג כלכלי
207,623	עלות עבודה - סך הכל	324,003	הכנסות עצמיות - סך הכל
108,706	מזה: חינוך	3,668	מזה: חינוך
9,009	רווחה	834	רווחה
		225,702	ארנונה - סך הכל גבייה
105,780	הוצאות לפעולות		* למגורים
		139,771	סך הכל גבייה
13,928	פירעון מלוות	149,337	סך הכל חיובים נטו
		93.6 %	יחס גבייה לכלל החיובים
2,007	הוצאות מימון	134,572	גבייה השנה (קרן + ריבית)
		162,024	חיוב בשנת החשבון
	העברות והוצאות חד-פעמיות (כולל כיסוי גירעון מצטבר)	83.1 %	יחס גבייה השנה לחיוב השנה
13,364		20,186	פטורים, שחרורים והנחות
		5,199	גביית פיגורים (קרן + ריבית)
142,769	כלליות, השתתפויות ותמיכות	85,931	* לא למגורים - סך הכל גבייה
		93,799	עצמיות אחרות
		148,254	הכנסות מהממשלה - סך הכל
		92,770	מזה: משרד החינוך
		28,874	משרד הרווחה
		-	מענק כללי
		563	מענקים מיוחדים ו/או מיועדים
		-	מענקים להקטנת גירעון מצטבר
		13,300	מלווה לאיזון
124,468	<u>תקציב בלתי רגיל - סך הכל</u>	204,316	<u>תקציב בלתי רגיל - סך הכל</u>
122,944	מזה: עבודות שבוצעו במשך השנה	-	מזה: השתתפות בעלי נכסים
-	העברת מלוות	27,318	השתתפות משרדי ממשלה
1,524	הוצאות אחרות	10,150	מלוות
		166,848	הכנסות אחרות
			עודף/גירעון בתקציב הרגיל השנה
	86		עודף/גירעון בתקציב הרגיל השנה ללא קבלת מלוות לאיזון
	-13,214		עודף/גירעון מצטבר בתקציב הרגיל לסוף שנה
	-9,606		עומס מלוות לפירעון בסוף השנה (כולל הפרשי הצמדה)
	58,573		

2020

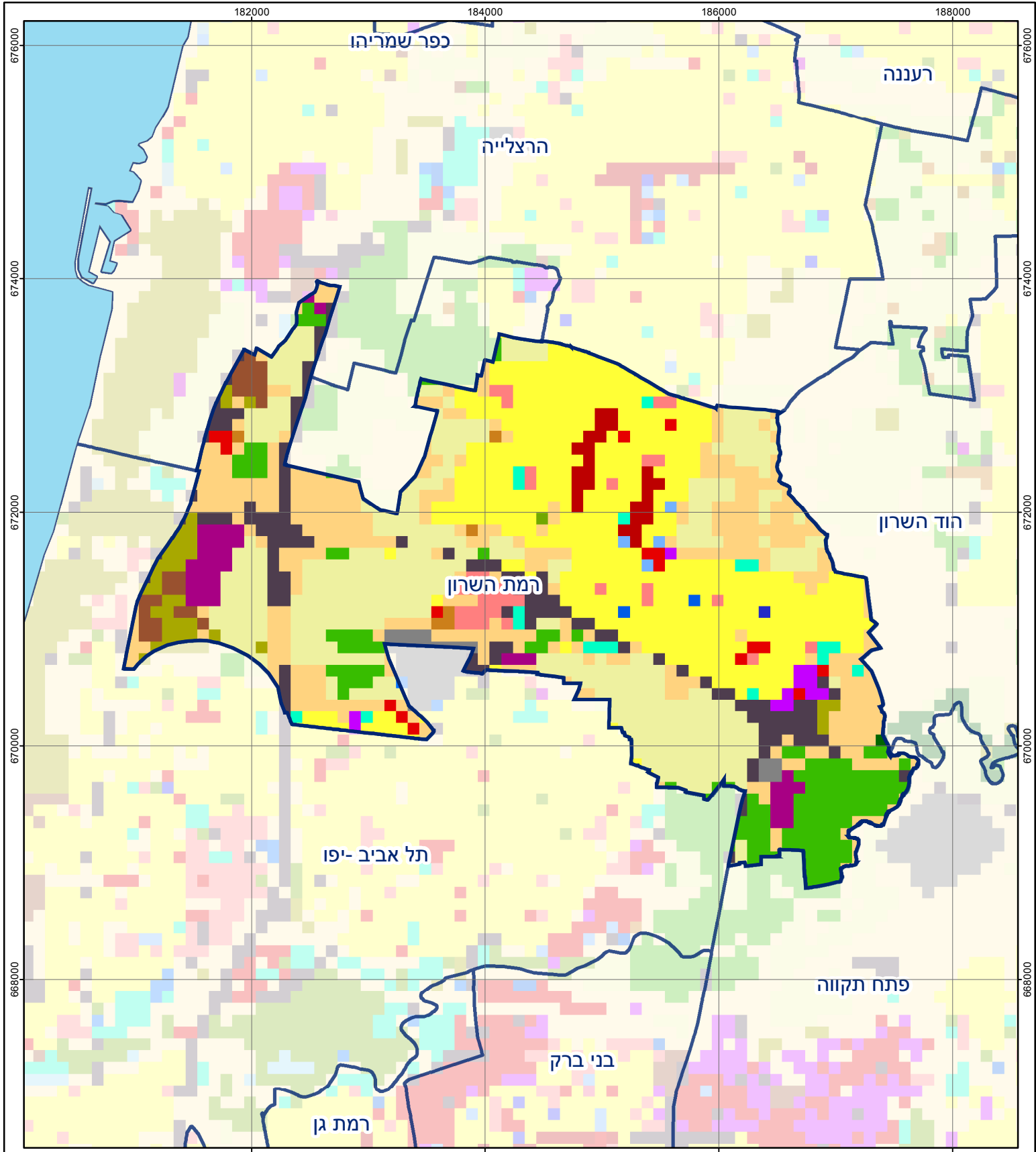
רמת השרון

חיובי ארנונה* לפי סוג נכס (2019 ו-2020)

חיוב באלפי ש"ח		שטחים באלפי מ"ר		סוג הנכס
2020	2019	2020	2019	
262,236	250,866	4,628	4,533	סך הכל
164,125	156,330	2,503	2,442	מגורים
64,727	62,050	301	295	משרדים, שירותים ומסחר
10,718	10,447	87	87	תעשייה
4,724	4,806	37	38	מלאכה
5,924	5,877	4	4	בנקים וחברות ביטוח
100	98	1	1	בתי מלון
2,003	2,095	77	81	חניונים
9,295	8,515	593	559	קרקע תפוסה
-	-	-	-	קרקע תפוסה המשמשת לעריכת אירועים
122	122	1,020	1,020	קרקע תפוסה במפעל עתיר שטח
405	415	3	4	אדמה חקלאית
90	111	2	2	מבנה חקלאי
-	-	-	-	אדמת בניין
-	-	-	-	מגורים שאינם בשימוש
-	-	-	-	מערכת סולרית הממוקמת על גג נכס
-	-	-	-	מערכת סולרית שאינה ממוקמת על גג נכס
-	-	-	-	קרקע תפוסה למערכת סולרית
0	-	0	0	יתר סוגי הנכסים

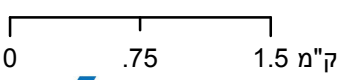
* חיובי ארנונה מתייחסים לנתוני חיוב ראשוני, שאינם כוללים את השינויים בסכומי המס בשל הצמדה ואת הגידול הטבעי שחל במהלך השנה כתוצאה מתוספת נכסים.

מקור הנתונים: דוח כספי שנתי מבוקר ברשויות מקומיות, נספח א.



רמת השרון

סוג רשות: עירייה
 סמל יישוב: 2650



מפת התמצאות



שימושי קרקע:	
כרייה וחציבה	מסחר ומגורים במרכז עירוני
גופי מים	תחבורה
גינות לנוי פארק ציבורי	מסחר ומשרדים
יער וחורש	תעשייה
מטעים	מכלולי תשתית
גידולי שדה	שירות לציבור ללא אפיון
שיחים בתה ועשבוני	מגורים
קרקע וסלע	מבנים חקלאיים
חינוך והשכלה	בריאות ורווחה
שירותי דת	חירום והצלה
שירותי מנהל ציבורי	בתי עלמין
תרבות פנאי וספורט	מלונאות ואירוח כפרי