

2020

רעננה

כללי

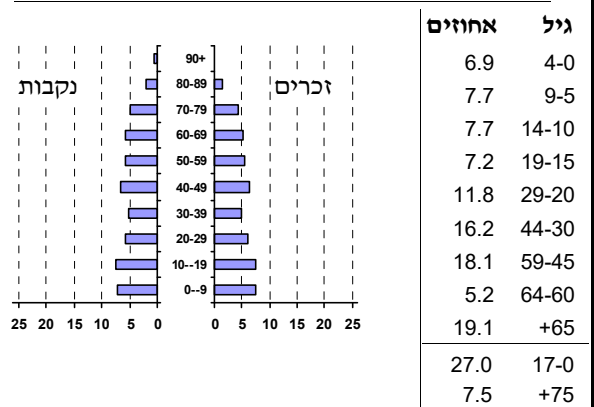
מספרים מוחלטים	קבוצת אוכלוסייה ודת	אחוזים
76,277	סך הכל	100.0
	יהודים ואחרים	99.9
	יהודים	97.1
<b>אחוז גידול האוכלוסייה (לעומת שנה קודמת)</b>		
1.1	לידות חי	989
452	פטירות	537
7.1	ריבוי טבעי - סך הכל	7.1
	שיעור ל-1,000 תושבים	
1.4	פטירות תינוקות (ממוצע 2016-2020)	1.4
	שיעור ל-1,000 לידות חי 2016-2020	(1.4)
4,225	הגירה בתוך הרשות	103
	מאזן הגירה פנימית	780
	מאזן הגירה - סך הכל	649
	עולים בהשתקעות ראשונה	36.2
	גיל (אחוזים): 17-0	37.3
	44-18	15.7
	64-45	10.8
	+65	20.9
	אחוז עולי 1990+ מסך האוכלוסייה	

סמל: 8700 מחוז: המרכז  
 מעמד מוניציפלי: עירייה  
 שנת קבלת מעמד מוניציפלי: 1982  
 מספר חברי מועצה: 19  
 סמל ושם ועדת תכנון ובנייה: 416 רעננה  
 מרחק מגבול מחוז תל אביב (2015) (ק"מ): 02.3  
 מרחב ימי, רשויות הגובלות בחוף הים: 0

דמוגרפיה

אוכלוסייה בסוף 2020 (אלפים) 76.3  
 זכרים 37.1  
 נקבות 39.2  
 יחס תלות (ל-1,000 תושבים בלתי תלויים) 951

התפלגות אוכלוסייה, לפי גיל ומין (אחוזים)



הגירה פנימית, לפי מין וגיל

גיל				מין		סך הכל	
+65	64-30	29-15	עד 14	נקבות	זכרים		
219	1,380	551	859	1,528	1,481	3,009	נכנסים
244	1,162	938	562	1,419	1,487	2,906	יוצאים

שכר ורווחה

מקבלי קצבאות בגין ילדים (סוף שנה)				מספר ילדים במשפחה		סך הכל	משפחות ילדים
+5	4-3	2-1					
299	3,123	7,046	10,468				
1,628	10,061	10,731	22,420				
<b>נתוני 2019</b>							
שכר חודשי ממוצע של שכיר במשך השנה							
% שינוי ריאלי לעומת שנה קודמת		ש"ח					
2.5		12,926	סך הכל				
2.7		16,018	גברים				
2.0		9,931	נשים				
מספר השכירים				36,620			
אחוז השכירים המשתכרים עד שכר מינימום				34.2			
מדד אי-השוויון - שכירים (מדד גיני, 0 שוויון מלא)				0.4919			
מספר העצמאים				4,786			
הכנסה חודשית ממוצעת של עצמאי במשך השנה (ש"ח)				13,019			
אחוז שינוי ריאלי לעומת שנה קודמת				0.9			
אחוז העצמאים המשתכרים עד מחצית השכר הממוצע				36.6			
<b>מקבלי:</b>							
דמי אבטלה - סך הכל (ממוצע חודשי)		3,924					
מזה: גברים		1,631					
הכשרה מקצועית		-					
גיל ממוצע (לא כולל חיילים)		40					
דמי אבטלה ממוצעים ליום (ש"ח)		200					
קצבאות זקנה ושאריות (סוף שנה)		13,001					
מזה: אחוז מקבלי השלמת הכנסה		5.1					
גמלת הבטחת הכנסה (נפשות, במשך השנה)		460					
גמלאות (סוף שנה): סיעוד		1,486					
נכות כללית		1,719					
ניידות		339					
נכות מעבודה ותלויים		258					
<b>מבוטחים בקופות חולים</b>							
באחוזים: כללית		36.3					
מכבי		54.6					
מאוחדת		6.9					
לאומית		2.2					

2020

רעננה

מים

תקבולים (אלפי מ"ק)			7,811
פחת (אלפי מ"ק)			608
אחוז הפחת מסך כל תקבולי המים			7.8
צריכה, לפי ייעוד			
אחוז מסך הכל	אלפי מ"ק		
100.0	7,203	סך הכל	
97.7	7,039	ביתית (וכל צריכה אחרת)	
2.3	164	חקלאית	
צריכה ביתית (וכל צריכה אחרת), לפי ייעוד			
מ"ק לנפש	אחוז	אלפי מ"ק	
92.3	100.0	7,039	סך הכל
69.0	74.8	5,262	מזה: למגורים
2.3	2.5	173	למוסדות הרשות
9.5	10.3	726	לגינון ציבורי
8.0	8.7	612	למסחר ומלאכה
0.1	0.1	7	לבנייה

תחבורה

כלי רכב מנועיים - סך הכל		35,615
מזה: כלי רכב פרטיים		32,802
גיל ממוצע של כלי רכב פרטי (שנים)		6.6
תאונות דרכים עם נפגעים (ת"ד) - סך הכל		47
קטלניות		-
קשות		7
קלות		40
שיעור ל-1,000 תושבים		0.6
שיעור ל-1,000 כלי רכב		1.3
הרוגים		-

פסולת

פסולת מוצקה ביתית, מסחרית וגזם	
1.8	(ק"ג לנפש ליום)
11.7	אחוז מחזור

בנייה ודיוור

גמר בנייה	התחלת בנייה	
250.1	169.0	שטח - סך הכל (אלפי מ"ר)
203.6	80.4	מזה: למגורים (אלפי מ"ר)
880	374	מספר דירות
מספר דירות למגורים לפי מרשם מבנים ודירות		26,700

שטח וצפיפות

14.85	שטח (קמ"ר)
5,135.0	צפיפות לקמ"ר

חינוך

ילדים בגנים של משרד החינוך תש"ף 2019/20				
סך הכל	גיל 3	גיל 4	גיל 5	גיל 6
3,455	991	1,165	1,155	144
תש"ף 2019/20				
סך הכל	בתי ספר	כיתות	תלמידים	ממוצע תלמידים לכיתה
14,570	37	564	14,570	
27	23	293	7,356	
על-יסודי	23	271	7,214	
חטיבת ביניים	10	119	3,466	
תיכון	13	152	3,748	
זכאים לתעודת בגרות מבין תלמידי כיתות יב (אחוזים):				
85.1	סך הכל			
79.1	עמדו בדרישות הסף של האוניברסיטאות			

השכלה גבוהה

2021	אחוז
44.6	בעלי תארים מישראל מכלל בני 35-55
51.4	מסיימי יב שהחלו לימודים גבוהים בתוך 8 שנים מסיום התיכון
21.0	סטודנטים מכלל בני 20-25
3.9	סטודנטים מכלל האוכלוסייה

בריאות

3.92	2020-2016	שיעור פטירות מתוקנן ל-1,000 תושבים
85.5	2020-2016	תוחלת חיים - סך הכל
2.48		שיעור פרייון כולל ל-1,000 תושבים
4,403.3	2019-2017	מספר מקרי סוכרת ממוצע לשנה
39.7	2019-2017	שיעור מקרי סוכרת מתוקנן ל-1,000 תושבים
		בעלי עודף משקל/השמנת יתר (אחוזים)
20.0	2019/20	כיתה א
24.0	2019/20	כיתה ז
147.8	2018-2014	מספר מקרי סרטן ממוצע לשנה, גברים
314.15	2018-2014	שיעור מקרי סרטן מכל הסוגים מתוקנן ל-100,000 תושבים, גברים
166.0	2018-2014	מספר מקרי סרטן ממוצע לשנה, נשים
318.34	2018-2014	שיעור מקרי סרטן מכל הסוגים מתוקנן ל-100,000 תושבים, נשים

תשתיות ושירותים עירוניים

גמר	התחלה	
1.5	-	סלילת כבישים חדשים, הרחבה ושיקום של כבישים
0.2	-	אורך (ק"מ)
6.3	7.1	שטח (אלפי מ"ר)
8.3	8.3	הנחת צינורות: מים (ק"מ)
0.1	0.1	ביוב (ק"מ)
		תיעול (ק"מ)

## רעננה

2020

## מדד חברתי-כלכלי 2017

אשכול: (מ-1 עד 10, 1 הנמוך ביותר)	8
ערך מדד:	1.215
דירוג: (מ-1 עד 255, 1 הנמוך ביותר)	223

## מדד קומפקטיות 2018

אשכול: (מ-1 עד 10, 1 הקומפקטי ביותר)	4
דירוג: (מ-1 עד 197, 1 הקומפקטי ביותר)	77
ציון תקן:	-0.456

## מדד פריפריאליות 2015

אשכול: (מ-1 עד 10, 1 הפריפריאלי ביותר)	8
ערך מדד:	2.022
דירוג: (מ-1 עד 255, 1 הפריפריאלי ביותר)	233
<b>דירוג לפי מרכיבי המדד:</b>	
מדד נגישות פוטנציאלית:	232
(מ-1 עד 255, 1 הנגישות הנמוכה ביותר)	
קרבה לגבול מחוז תל אביב:	238
(מ-1 עד 255, 1 המרוחק ביותר)	

## שימושי קרקע 2013

אחוז	קמ"ר	
100.0	14.82	סך הכל שטח שיפוט
40.8	6.05	מגורים
3.6	0.54	חינוך והשכלה
0.5	0.08	בריאות ורווחה
0.8	0.12	שירותים ציבוריים
3.1	0.46	תרבות, פנאי, נופש וספורט
3.1	0.46	מסחר ומשרדים
1.9	0.28	תעשייה
2.0	0.30	תשתית ותחבורה
0.5	0.08	מבנים חקלאיים
0.3	0.05	גינון לנוי, פארק ציבורי
-	-	יער וחורש
11.5	1.71	מטעים
15.0	2.22	גידולי שדה
16.9	2.47	שטח פתוח אחר

## סקר כוח אדם

59.1	סך הכל בני 15 ומעלה (אלפים)
	התעודה הגבוהה ביותר (אחוזים)
12.6	ללא תעודה, תעודת סיום בי"ס יסודי או חט"ב
8.7	תעודת סיום בי"ס תיכון
19.7	תעודת בגרות
10.1	תעודת סיום מוסד על תיכון
46.4	תעודה אקדמית
	<b>תכונות כוח עבודה</b>
67.8	אחוז המשתתפים בכוח העבודה
65.0	שיעור תעסוקה
4.1	אחוז בלתי מועסקים
61.0	אחוז מועסקים מחוץ ליישוב המגורים
25.3	סך כל משקי הבית (אלפים)
2.9	ממוצע נפשות למשק בית
	<b>בעלות על דירה (אחוז מתוך משקי הבית)</b>
67.4	בבעלות
26.8	בשכירות

11,455	צפיפות אוכלוסייה לשטח בנוי למגורים (נפשות לקמ"ר)
69.3	אוכלוסייה בסוף 2013 - סך הכל (אלפים)

## מורשעים בדין (נתונים ארעיים) 2019

56	סך הכל
1.0	שיעור ל-1,000 בני 19 ומעלה
	<b>סוגי עבירות</b>
(26.8)	כלפי הסדר הציבורי
(25.0)	כלפי חיי אדם וגופו
(17.9)	מוסר
..	רכוש
..	מרמה וכלכליות
(12.5)	רישוי
..	אחר

## אוכלוסיית דיוור משותף 2020

אחוז מאוכל הרשות	סך הכל	
	13	מוסדות דיוור משותף
	1,777	דיירי דיוור משותף
0.57		בתי אבות ודיוור מוגן
0.29		מוסדות חינוך
0.01		מוסדות דת
1.16		מוסדות אשפוז כולל הוסטלים
0.30		מוסדות אחרים

2020

רעננה

נתוני ביצוע תקציב הרשות (אלפי ש"ח, אלא אם כן צוין אחרת)

הוצאות		הכנסות	
1,025,564	סך הכל תשלומים (תקציב רגיל ובלתי רגיל)	1,102,181	סך הכל תקבולים (תקציב רגיל ובלתי רגיל)
837,362	<u>תקציב רגיל - סך הכל</u>	838,149	<u>תקציב רגיל - סך הכל</u>
10,975	הוצאות לנפש (ש"ח)	10,985	הכנסות לנפש (ש"ח)
	<b>לפי פרקי תקציב</b>		<b>לפי פרקי תקציב</b>
73,224	הנהלה וכלליות	454,022	מיסים ומענקים
138,939	שירותים מקומיים	60,900	שירותים מקומיים
477,707	שירותים ממלכתיים	294,026	שירותים ממלכתיים
316,130	מזה: חינוך	212,256	מזה: חינוך
82,293	רווחה	53,626	רווחה
69,820	תרבות	25,252	תרבות
12,680	מפעלים	13,517	מפעלים
-	מזה: מפעל המים	-	מזה: מפעל מים
134,812	תשלומים בלתי רגילים	15,684	תקבולים בלתי רגילים
	<b>לפי סיווג כלכלי</b>		<b>לפי סיווג כלכלי</b>
416,684	עלות עבודה - סך הכל	568,254	הכנסות עצמיות - סך הכל
223,583	מזה: חינוך	41,819	מזה: חינוך
18,633	רווחה	1,930	רווחה
169,056	הוצאות לפעולות	306,383	ארנונה - סך הכל גבייה
			* למגורים
34,936	פירעון מלוות	185,176	סך הכל גבייה
3,181	הוצאות מימון	193,921	סך הכל חיובים נטו
		95.5 %	יחס גבייה לכלל החיובים
14,738	העברות והוצאות חד-פעמיות (כולל כיסוי גירעון מצטבר)	182,636	גבייה השנה (קרן + ריבית)
198,767	כלליות, השתתפויות ותמיכות	221,797	חיוב בשנת החשבון
		82.3 %	יחס גבייה השנה לחיוב השנה
		33,516	פטורים, שחרורים והנחות
		2,540	גביית פיגורים (קרן + ריבית)
		121,207	* לא למגורים - סך הכל גבייה
		218,122	עצמיות אחרות
		260,203	הכנסות מהממשלה - סך הכל
		170,164	מזה: משרד החינוך
		51,709	משרד הרווחה
		-	מענק כללי
		1,095	מענקים מיוחדים ו/או מיועדים
		-	מענקים להקטנת גירעון מצטבר
		9,692	מלווה לאיזון
188,202	<u>תקציב בלתי רגיל - סך הכל</u>	264,032	<u>תקציב בלתי רגיל - סך הכל</u>
171,834	מזה: עבודות שבוצעו במשך השנה	-	מזה: השתתפות בעלי נכסים
9,692	העברת מלוות	32,913	השתתפות משרדי ממשלה
6,676	הוצאות אחרות	49,692	מלוות
		181,427	הכנסות אחרות
			<b>עודף/גירעון בתקציב הרגיל השנה</b>
	787		<b>עודף/גירעון בתקציב הרגיל השנה ללא קבלת מלוות לאיזון</b>
	-8,905		<b>עודף/גירעון מצטבר בתקציב הרגיל לסוף שנה</b>
	-2,489		<b>עומס מלוות לפירעון בסוף השנה (כולל הפרשי הצמדה)</b>
	288,883		

**2020**

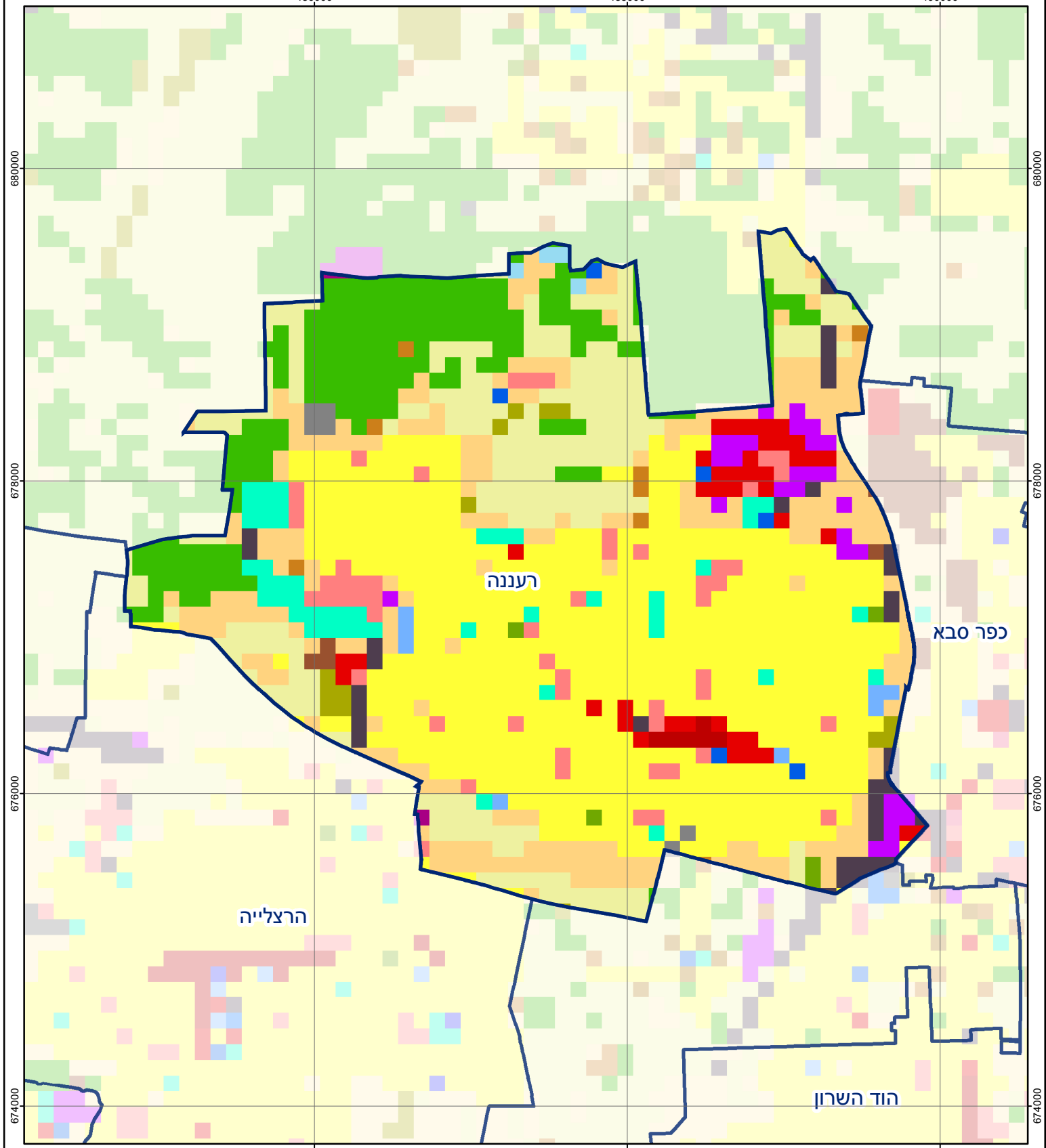
**רעננה**

**חיובי ארנונה\* לפי סוג נכס (2019 ו-2020)**

חיוב באלפי ש"ח		שטחים באלפי מ"ר		סוג הנכס
2020	2019	2020	2019	
<b>401,394</b>	<b>368,629</b>	<b>9,178</b>	<b>9,175</b>	<b>סך הכל</b>
213,884	198,856	4,075	4,029	מגורים
111,494	98,546	470	443	משרדים, שירותים ומסחר
38,715	36,805	358	359	תעשייה
8,226	7,639	53	53	מלאכה
10,587	10,753	8	8	בנקים וחברות ביטוח
1,497	1,405	12	12	בתי מלון
11,237	9,290	562	530	חניונים
4,982	4,605	335	329	קרקע תפוסה
-	-	-	-	קרקע תפוסה המשמשת לעריכת אירועים
-	-	-	-	קרקע תפוסה במפעל עתיר שטח
319	289	3,283	3,390	אדמה חקלאית
453	441	22	23	מבנה חקלאי
-	-	-	-	אדמת בניין
-	-	-	-	מגורים שאינם בשימוש
-	-	-	-	מערכת סולרית הממוקמת על גג נכס
-	-	-	-	מערכת סולרית שאינה ממוקמת על גג נכס
-	-	-	-	קרקע תפוסה למערכת סולרית
-	-	-	0	יתר סוגי הנכסים

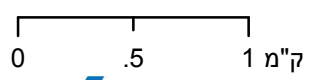
\* חיובי ארנונה מתייחסים לנתוני חיוב ראשוני, שאינו כולל את השינויים בסכומי המס בשל הצמדה ואת הגידול הטבעי שחל במהלך השנה כתוצאה מתוספת נכסים.

מקור הנתונים: דוח כספי שנתי מבוקר ברשויות מקומיות, נספח א.



## רעננה

סוג רשות: עירייה  
 סמל יישוב: 8700



### מפת התמצאות



שימושי קרקע:	
כרייה וחציבה	מסחר ומגורים במרכז עירוני
גופי מים	תחבורה
גינות לנוי פארק ציבורי	מסחר ומשרדים
יער וחורש	תעשייה
מטעים	מכלולי תשתית
גידולי שדה	שירות לציבור ללא אפיון
שיחים בתה ועשבוני	מגורים
קרקע וסלע	מלונאות ואירוח כפרי
חינוך והשכלה	בריאות ורווחה
בריאות ורווחה	שירותי דת
שירותי דת	חירום והצלה
חירום והצלה	שירותי מנהל ציבורי
שירותי מנהל ציבורי	בתי עלמין
בתי עלמין	תרבות פנאי וספורט
תרבות פנאי וספורט	מלונאות ואירוח כפרי