

2020

שדרות

כללי

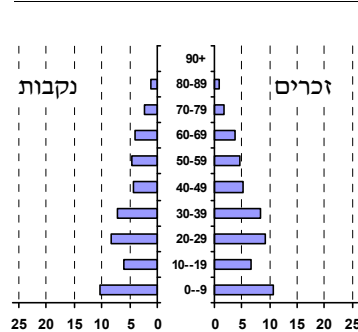
מספרים מוחלטים	קבוצת אוכלוסייה ודת	אחוזים
29,074	סך הכל	100.0
	יהודים ואחרים	99.4
	יהודים	94.0
אחוז גידול האוכלוסייה (לעומת שנה קודמת) 5.2		
754	לידות חי	
160	פטירות	
594	ריבוי טבעי - סך הכל	
20.9	שיעור ל-1,000 תושבים	
2.6	פטירות תינוקות (ממוצע 2016-2020)	
(3.8)	שיעור ל-1,000 לידות חי 2016-2020	
1,579	הגירה בתוך הרשות	
640	מאזן הגירה פנימית	
685	מאזן הגירה - סך הכל	
21	עולים בהשתקעות ראשונה	
19.0	גיל (אחוזים): 17-0	
23.8	44-18	
38.1	64-45	
19.0	+65	
22.3	אחוז עולי 1990+ מסך האוכלוסייה	

סמל: 1031 מחוז: הדרום
 מעמד מוניציפלי: עירייה
 שנת קבלת מעמד מוניציפלי: 1996
 מספר חברי מועצה: 15
 סמל ושם ועדת תכנון ובנייה: 611 שדרות
 מרחק מגבול מחוז תל אביב (2015) (ק"מ): 60.7
 מרחב ימי, רשויות הגובלות בחוף הים: 0

דמוגרפיה

אוכלוסייה בסוף 2020 (אלפים) 29.1
 זכרים 15.0
 נקבות 14.1
 יחס תלות (ל-1,000 תושבים בלתי תלויים) 771

התפלגות אוכלוסייה, לפי גיל ומין (אחוזים)



הגירה פנימית, לפי מין וגיל

גיל				מין		סך הכל	
+65	64-30	29-15	עד 14	נקבות	זכרים		
21	549	594	366	716	814	1,530	נכנסים
19	333	245	293	426	464	890	יוצאים

שכר ורווחה

מקבלי קצבאות בגין ילדים (סוף שנה)				מספר ילדים במשפחה		סך הכל		מקבלי:	
+5	4-3	2-1	מספר ילדים	מקבלי:		מקבלי:		מקבלי:	
229	1,036	1,993		3,258	1,759	761	דמי אבטלה - סך הכל (ממוצע חודשי)	מזה: גברים	הכשרה מקצועית
1,322	3,411	2,911	7,644	38	173	מזה: אחוז מקבלי השלמת הכנסה	גמלת הבטחה (נפשות, במשך השנה)	גמלאות (סוף שנה): סיעוד	נכות כללית
נתוני 2019				שכר חודשי ממוצע של שכיר במשך השנה		1,153		104	
% שינוי ריאלי לעומת שנה קודמת		ש"ח	סך הכל	נשים		1,226		111	
4.1	8,425	סך הכל	גברים	מבטחים בקופות חולים		56.5		באחוזים: כללית	
4.9	10,272	נשים	מספר השכירים	מבטחים בקופות חולים		25.0		מכבי	
2.6	6,493	מבטחים בקופות חולים	מספר העצמאים	מבטחים בקופות חולים		1.5		מאוחדת	
13,761	38.6	מבטחים בקופות חולים	מספר השכירים	מבטחים בקופות חולים		17.0		לאומית	
0.3697	843	מבטחים בקופות חולים	מדד אי-השוויון - שכירים (מדד גייני, 0 שוויון מלא)	מבטחים בקופות חולים					
10,708	0.1	מבטחים בקופות חולים	מספר העצמאים	מבטחים בקופות חולים					
35.6		מבטחים בקופות חולים	הכנסה חודשית ממוצעת של עצמאי במשך השנה (ש"ח)	מבטחים בקופות חולים					
		מבטחים בקופות חולים	אחוז שינוי ריאלי לעומת שנה קודמת	מבטחים בקופות חולים					
		מבטחים בקופות חולים	אחוז העצמאים המשתכרים עד מחצית השכר הממוצע	מבטחים בקופות חולים					

2020

שדרות

מים

תקבולים (אלפי מ"ק)			2,640
פחת (אלפי מ"ק)			557
אחוז הפחת מסך כל תקבולי המים			21.1
צריכה, לפי ייעוד			
אחוז מסך הכל	אלפי מ"ק		
100.0	2,083	סך הכל	
100.0	2,083	ביתית (וכל צריכה אחרת)	
-	-	חקלאית	
צריכה ביתית (וכל צריכה אחרת), לפי ייעוד			
מ"ק לנפש	אחוז	אלפי מ"ק	
71.6	100.0	2,083	סך הכל
47.0	65.7	1,367	מזה: למגורים
4.2	5.9	122	למוסדות הרשות
8.3	11.6	241	לגינות ציבורי
7.9	11.0	230	למסחר ומלאכה
1.4	1.9	40	לבנייה

תחבורה

כלי רכב מנועיים - סך הכל	10,406
מזה: כלי רכב פרטיים	8,914
גיל ממוצע של כלי רכב פרטי (שנים)	7.3
תאונות דרכים עם נפגעים (ת"ד) - סך הכל	12
קטלניות	-
קשות	3
קלות	9
שיעור ל-1,000 תושבים	0.4
שיעור ל-1,000 כלי רכב	1.2
הרוגים	-

פסולת

פסולת מוצקה ביתית, מסחרית וגזם	
(ק"ג לנפש ליום)	2.2
אחוז מחזור	2.9

בנייה ודיוור

גמר בנייה	התחלת בנייה	
78.6	104.9	שטח - סך הכל (אלפי מ"ר)
68.7	101.2	מזה: למגורים (אלפי מ"ר)
548	692	מספר דירות
8,520		מספר דירות למגורים לפי מרשם מבנים ודירות

שטח וצפיפות

שטח (קמ"ר)	6.31
צפיפות לקמ"ר	4,606.1

חינוך

ילדים בגנים של משרד החינוך תש"ף 2019/20				
סך הכל	גיל 3	גיל 4	גיל 5	גיל 6
1,752	590	545	575	42
תש"ף 2019/20				
סך הכל	בתי ספר	כיתות	תלמידים	ממוצע תלמידים לכיתה
4,206	13	192	4,206	
יסודי	10	118	2,568	24
על-יסודי	6	74	1,638	
חטיבת ביניים	..	35	869	
תיכון	4	39	769	
זכאים לתעודת בגרות מבין תלמידי כיתות יב (אחוזים):				
סך הכל	82.9			
עמדו בדרישות הסף של האוניברסיטאות	68.4			

השכלה גבוהה

אחוז	2021
18.9	בעלי תארים מישראל מכלל בני 35-55
27.5	מסיימי יב שהחלו לימודים גבוהים בתוך 8 שנים מסיום התיכון
14.6	סטודנטים מכלל בני 20-25
3.9	סטודנטים מכלל האוכלוסייה

בריאות

5.93	2020-2016	שיעור פטירות מתוקנן ל-1,000 תושבים
..	2020-2016	תוחלת חיים - סך הכל
3.41		שיעור פרייון כולל ל-1,000 תושבים
1,769.3	2019-2017	מספר מקרי סוכרת ממוצע לשנה
66.1	2019-2017	שיעור מקרי סוכרת מתוקנן ל-1,000 תושבים
		בעלי עודף משקל/השמנת יתר (אחוזים)
17.0	2019/20	כיתה א
40.0	2019/20	כיתה ז
43.8	2018-2014	מספר מקרי סרטן ממוצע לשנה, גברים
386.14	2018-2014	שיעור מקרי סרטן מכל הסוגים מתוקנן ל-100,000 תושבים, גברים
36.2	2018-2014	מספר מקרי סרטן ממוצע לשנה, נשים
272.31	2018-2014	שיעור מקרי סרטן מכל הסוגים מתוקנן ל-100,000 תושבים, נשים

תשתיות ושירותים עירוניים

גמר	התחלה	
		סלילת כבישים חדשים, הרחבה ושיקום של כבישים
3.5	3.5	אורך (ק"מ)
0.3	31.5	שטח (אלפי מ"ר)
-	-	הנחת צינורות: מים (ק"מ)
-	-	ביוב (ק"מ)
-	-	תיעול (ק"מ)

2020

שדרות

מדד פריפריאליות 2015

4	אשכול: (מ-1 עד 10, 1 הפריפריאלי ביותר)
-0.163	ערך מדד:
102	דירוג: (מ-1 עד 255, 1 הפריפריאלי ביותר)
75	דירוג לפי מרכיבי המדד:
75	מדד נגישות פוטנציאלית: (מ-1 עד 255, 1 הנגישות הנמוכה ביותר)
145	קרבה לגבול מחוז תל אביב: (מ-1 עד 255, 1 המרוחק ביותר)

מדד חברתי-כלכלי 2017

4	אשכול: (מ-1 עד 10, 1 הנמוך ביותר)
-0.152	ערך מדד:
109	דירוג: (מ-1 עד 255, 1 הנמוך ביותר)

מדד קומפקטיות 2018

3	אשכול: (מ-1 עד 10, 1 הקומפקטי ביותר)
49	דירוג: (מ-1 עד 197, 1 הקומפקטי ביותר)
-0.751	ציון תקן:

סקר כוח אדם

..	סך הכל בני 15 ומעלה (אלפים)
..	התעודה הגבוהה ביותר (אחוזים)
..	ללא תעודה, תעודת סיום בי"ס יסודי או חט"ב
..	תעודת סיום בי"ס תיכון
..	תעודת בגרות
..	תעודת סיום מוסד על תיכון
..	תעודה אקדמית
..	תכונות כוח עבודה
..	אחוז המשתתפים בכוח העבודה
..	שיעור תעסוקה
..	אחוז בלתי מועסקים
..	אחוז מועסקים מחוץ ליישוב המגורים
..	סך כל משקי הבית (אלפים)
..	ממוצע נפשות למשק בית
..	בעלות על דירה (אחוז מתוך משקי הבית)
..	בבעלות
..	בשכירות

שימושי קרקע 2013

אחוז	קמ"ר	
100.0	6.30	סך הכל שטח שיפוט
33.8	2.13	מגורים
3.2	0.20	חינוך והשכלה
0.3	0.02	בריאות ורווחה
1.4	0.09	שירותים ציבוריים
1.9	0.12	תרבות, פנאי, נופש וספורט
4.3	0.27	מסחר ומשרדים
8.7	0.55	תעשייה
2.2	0.14	תשתית ותחבורה
0.2	0.01	מבנים חקלאיים
1.0	0.06	גינון לנוי, פארק ציבורי
6.8	0.43	יער וחורש
0.2	0.01	מטעים
16.7	1.05	גידולי שדה
19.3	1.22	שטח פתוח אחר

מורשעים בדין (נתונים ארעיים) 2019

..	סך הכל
..	שיעור ל-1,000 בני 19 ומעלה
אחוז	סוגי עבירות
	כלפי הסדר הציבורי
	כלפי חיי אדם וגופו
	מוסר
	רכוש
	מרמה וכלכליות
	רישוי
	אחר

10,282	צפיפות אוכלוסייה לשטח בנוי למגורים (נפשות לקמ"ר)
21.9	אוכלוסייה בסוף 2013 - סך הכל (אלפים)

אוכלוסיית דיוור משותף 2020

אחוז מאוכל הרשות	סך הכל	
8	מוסדות דיוור משותף	
761	דיירי דיוור משותף	
..	בתי אבות ודיוור מוגן	
..	מוסדות חינוך	
1.96	מוסדות דת	
0.28	מוסדות אשפוז כולל הוסטלים	
0.37	מוסדות אחרים	

2020

שדרות

נתוני ביצוע תקציב הרשות (אלפי ש"ח, אלא אם כן צוין אחרת)

הוצאות		הכנסות	
416,059	סך הכל תשלומים (תקציב רגיל ובלתי רגיל)	431,096	סך הכל תקבולים (תקציב רגיל ובלתי רגיל)
303,142	<u>תקציב רגיל - סך הכל</u>	303,150	<u>תקציב רגיל - סך הכל</u>
10,417	הוצאות לנפש (ש"ח)	10,418	הכנסות לנפש (ש"ח)
	לפי פרקי תקציב		לפי פרקי תקציב
28,349	הנהלה וכלליות	188,449	מיסים ומענקים
54,460	שירותים מקומיים	12,131	שירותים מקומיים
131,752	שירותים ממלכתיים	83,961	שירותים ממלכתיים
73,084	מזה: חינוך	52,705	מזה: חינוך
38,554	רווחה	26,829	רווחה
15,045	תרבות	3,830	תרבות
20,776	מפעלים	17,765	מפעלים
15,204	מזה: מפעל המים	17,688	מזה: מפעל מים
67,805	תשלומים בלתי רגילים	844	תקבולים בלתי רגילים
	לפי סיווג כלכלי		לפי סיווג כלכלי
82,835	עלות עבודה - סך הכל	121,900	הכנסות עצמיות - סך הכל
31,160	מזה: חינוך	5,960	מזה: חינוך
8,708	רווחה	462	רווחה
		37,696	ארנונה - סך הכל גבייה
115,268	הוצאות לפעולות		* למגורים
		18,533	סך הכל גבייה
6,982	פירעון מלוות	41,341	סך הכל חיובים נטו
		44.8 %	יחס גבייה לכלל החיובים
1,326	הוצאות מימון	17,621	גבייה השנה (קרן + ריבית)
		48,327	חיוב בשנת החשבון
	העברות והוצאות חד-פעמיות (כולל כיסוי גירעון מצטבר)	36.5 %	יחס גבייה השנה לחיוב השנה
4,708		25,460	פטורים, שחרורים והנחות
		912	גביית פיגורים (קרן + ריבית)
92,023	כלליות, השתתפויות ותמיכות	19,163	* לא למגורים - סך הכל גבייה
		77,782	עצמיות אחרות
		181,250	הכנסות מהממשלה - סך הכל
		46,166	מזה: משרד החינוך
		26,367	משרד הרווחה
		25,931	מענק כללי
		39,090	מענקים מיוחדים ו/או מיועדים
		-	מענקים להקטנת גירעון מצטבר
		-	מלווה לאיזון
112,917	<u>תקציב בלתי רגיל - סך הכל</u>	127,946	<u>תקציב בלתי רגיל - סך הכל</u>
106,370	מזה: עבודות שבוצעו במשך השנה	-	מזה: השתתפות בעלי נכסים
-	העברת מלוות	87,934	השתתפות משרדי ממשלה
6,547	הוצאות אחרות	-	מלוות
		40,012	הכנסות אחרות
		8	עודף/גירעון בתקציב הרגיל השנה
		8	עודף/גירעון בתקציב הרגיל השנה ללא קבלת מלוות לאיזון
		-23,477	עודף/גירעון מצטבר בתקציב הרגיל לסוף שנה
		22,405	עומס מלוות לפירעון בסוף השנה (כולל הפרשי הצמדה)

2020

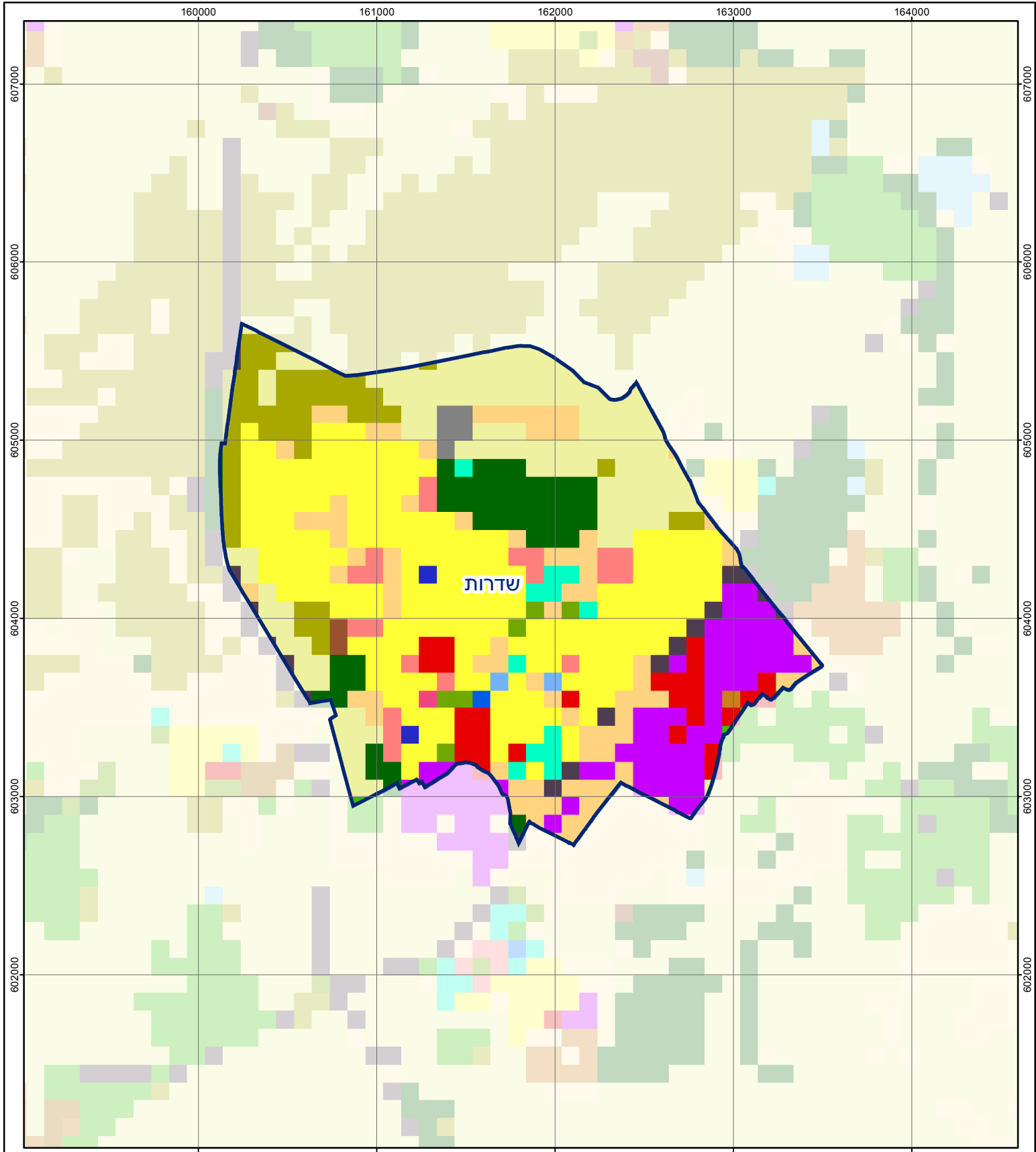
שדרות

חיובי ארנונה* לפי סוג נכס (2019 ו-2020)

חיוב באלפי ש"ח		שטחים באלפי מ"ר		סוג הנכס
2020	2019	2020	2019	
89,941	85,696	1,638	1,586	סך הכל
43,199	39,616	1,018	959	מגורים
11,484	11,103	117	117	משרדים, שירותים ומסחר
28,541	28,007	276	276	תעשייה
-	-	-	-	מלאכה
1,582	1,751	2	2	בנקים וחברות ביטוח
-	-	-	-	בתי מלון
-	-	-	-	חניונים
4,974	5,061	221	230	קרקע תפוסה
-	-	-	-	קרקע תפוסה המשמשת לעריכת אירועים
-	-	-	-	קרקע תפוסה במפעל עתיר שטח
-	-	-	-	אדמה חקלאית
161	158	3	3	מבנה חקלאי
-	-	-	-	אדמת בניין
-	-	-	-	מגורים שאינם בשימוש
-	-	-	-	מערכת סולרית הממוקמת על גג נכס
-	-	-	-	מערכת סולרית שאינה ממוקמת על גג נכס
-	-	-	-	קרקע תפוסה למערכת סולרית
-	-	0	0	יתר סוגי הנכסים

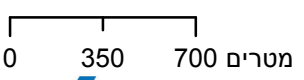
* חיובי ארנונה מתייחסים לנתוני חיוב ראשוני, שאינם כוללים את השינויים בסכומי המס בשל הצמדה ואת הגידול הטבעי שחל במהלך השנה כתוצאה מתוספת נכסים.

מקור הנתונים: דוח כספי שנתי מבוקר ברשויות מקומיות, נספח א.



שדרות

סוג רשות: עירייה
 1031 סמל יישוב:



מפת התמצאות



שימושי קרקע:

- | | | | |
|------------------------|---------------------------|------------------------|---------------------|
| כרייה וחציבה | מסחר ומגורים במרכז עירוני | חינוך והשכלה | בריאות ורווחה |
| גופי מים | תחבורה | שירותי דת | חירום והצלה |
| גינות לנוי פארק ציבורי | מסחר ומשרדים | תעשייה | שירותי מנהל ציבורי |
| יער וחורש | מכלולי תשתית | שירות לציבור ללא אפיון | מגורים |
| מטעים | גידולי שדה | מגורים | מבנים חקלאיים |
| שיחים בתה ועשבוני | קרקע וסלע | תרבות פנאי וספורט | מלונאות ואירוח כפרי |
| | | מלונאות ואירוח כפרי | |