

2020

אילת

כללי

אחוזים	מספרים מוחלטים	קבוצת אוכלוסייה ודת
100.0	52,519	סך הכל
95.5		יהודים ואחרים
83.4		יהודים
4.5		ערבים
77.3		מוסלמים
12.4		נוצרים
10.1		דרוזים

סמל: 2600 **מחוז:** הדרום **עירייה:** עירייה

מעמד מוניציפלי: עירייה

שנת קבלת מעמד מוניציפלי: 1959

מספר חברי מועצה: 17

סמל ושם ועדת תכנון ובנייה: 602 אילת

מרחק מגבול מחוז תל אביב (2015) (ק"מ): 321.4

מרחב ימי, רשויות הגובלות בחוף הים: 0

דמוגרפיה

אחוז גידול האוכלוסייה (לעומת שנה קודמת) 0.4

לידות חי 816

פטירות 249

ריבוי טבעי - סך הכל 567

שיעור ל-1,000 תושבים 10.8

פטירות תינוקות (ממוצע 2016-2020) 2.4

שיעור ל-1,000 לידות חי 2020-2016 (2.8)

הגירה בתוך הרשות 4,735

מאזן הגירה פנימית -721

מאזן הגירה - סך הכל -321

עולים בהשקעות ראשונה 380

גיל (אחוזים): 17-0 : 17.4

44-18 : 60.0

64-45 : 13.7

+65 : 8.9

אחוז עולי 1990+ מסך האוכלוסייה 22.8

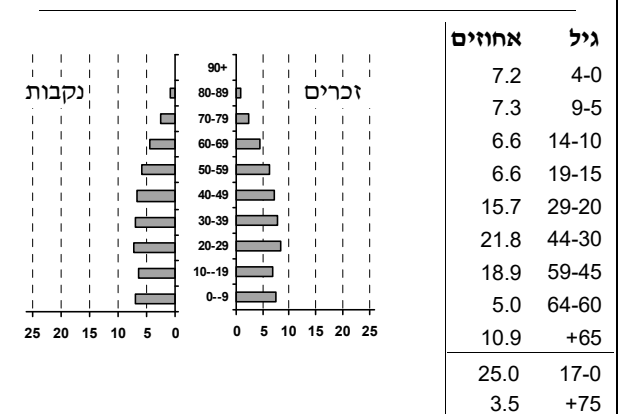
אוכלוסייה בסוף 2020 - סך הכל (אלפים) 52.5

זכרים 27.2

נקבות 25.3

יחס תלות (ל-1,000 תושבים בלתי תלויים) 630

התפלגות אוכלוסייה, לפי גיל ומין (אחוזים)



הגירה פנימית, לפי מין וגיל

גיל				מין		סך הכל	
+65	64-30	29-15	עד 14	נקבות	זכרים		
58	754	1,054	310	988	1,188	2,176	נכנסים
128	1,183	1,020	566	1,304	1,593	2,897	יוצאים

שכר ורווחה

מקבלי קצבאות בגין ילדים (סוף שנה)				מספר ילדים במשפחה		סך הכל	משפחות ילדים	מקבלי:
+5	4-3	2-1						
177	1,813	5,283	7,273					דמי אבטלה - סך הכל (ממוצע חודשי) 8,577
1,007	5,866	7,752	14,625					מזה: גברים 4,064
								הכשרה מקצועית ..
								גיל ממוצע (לא כולל חיילים) 39
								דמי אבטלה ממוצעים ליום (ש"ח) 196
								קצבאות זקנה ושאימים (סוף שנה) 5,944
								מזה: אחוז מקבלי השלמת הכנסה 20.0
								גמלת הבטחת הכנסה (נפשות, במשך השנה) 1,563
								גמלאות (סוף שנה): סיעוד 896
								נכות כללית 2,187
								ניידות 224
								נכות מעבודה ותלויים 254
								מבוטחים בקופות חולים
								באחוזים: כללית 55.1
								מכבי 35.4
								מאוחדת 3.8
								לאומית 5.7
מספר השכירים 33,651				אחוז השכירים המשתכרים עד שכר מינימום 35.5				
מדד אי-השוויון - שכירים (מדד גייני, 0 שוויון מלא) 0.3625								
מספר העצמאים 2,888								
הכנסה חודשית ממוצעת של עצמאי במשך השנה (ש"ח) 11,276				אחוז שינוי ריאלי לעומת שנה קודמת 0.6				
אחוז העצמאים המשתכרים עד מחצית השכר הממוצע 31.1								

2020

אילת

מים

10,819 תקבולים (אלפי מ"ק)		
564 פחת (אלפי מ"ק)		
5.2 אחוז הפחת מסך כל תקבולי המים		
צריכה, לפי ייעוד		
אחוז מסך הכל	אלפי מ"ק	
100.0	10,255	סך הכל
97.3	9,978	ביתית (וכל צריכה אחרת)
2.7	277	חקלאית
צריכה ביתית (וכל צריכה אחרת), לפי ייעוד		
מ"ק לנפש	אחוז	אלפי מ"ק
190.0	100.0	9,978
81.6	42.9	4,285
8.1	4.3	426
27.2	14.3	1,427
15.5	8.2	815
3.4	1.8	181

תחבורה

21,974	כלי רכב מנועיים - סך הכל
18,081	מזה: כלי רכב פרטיים
7.6	גיל ממוצע של כלי רכב פרטי (שנים)
38	תאונות דרכים עם נפגעים (ת"ד) - סך הכל
-	קטלניות
4	קשות
34	קלות
0.7	שיעור ל-1,000 תושבים
1.7	שיעור ל-1,000 כלי רכב
-	הרוגים

פסולת

פסולת מוצקה ביתית, מסחרית וגזם	
3.0	(ק"ג לנפש ליום)
9.3	אחוז מחזור

בנייה ודיוור

גמר בנייה	התחלת בנייה	
16.8	75.7	שטח - סך הכל (אלפי מ"ר)
11.0	51.6	מזה: למגורים (אלפי מ"ר)
64	510	מספר דירות
19,368		מספר דירות למגורים לפי מרשם מבנים ודירות

שטח וצפיפות

98.59	שטח (קמ"ר)
532.7	צפיפות לקמ"ר

חינוך

ילדים בגנים של משרד החינוך תש"ף 2019/20				
סך הכל	גיל 3	גיל 4	גיל 5	גיל 6
2,602	769	851	905	77
תש"ף 2019/20				
סך הכל	בתי ספר	כיתות	תלמידים	ממוצע תלמידים לכיתה
22	377	8,672	25	
14	211	4,831	25	
14	166	3,841	25	
5	71	1,875	25	
9	95	1,966	25	
זכאים לתעודת בגרות מבין תלמידי כיתות יב (אחוזים):				
סך הכל 70.1				
עמדו בדרישות הסף של האוניברסיטאות 61.7				

השכלה גבוהה

2021	אחוז
11.4	בעלי תארים מישראל מכלל בני 35-55
24.7	מסיימי יב שהחלו לימודים גבוהים בתוך 8 שנים מסיום התיכון
8.2	סטודנטים מכלל בני 20-25
2.4	סטודנטים מכלל האוכלוסייה

בריאות

5.09	2020-2016	שיעור פטירות מתוקנן ל-1,000 תושבים
81.0	2020-2016	תוחלת חיים - סך הכל
2.19		שיעור פרייון כולל ל-1,000 תושבים
3,014.3	2019-2017	מספר מקרי סוכרת ממוצע לשנה
54.9	2019-2017	שיעור מקרי סוכרת מתוקנן ל-1,000 תושבים
		בעלי עודף משקל/השמנת יתר (אחוזים)
19.0	2019/20	כיתה א
26.0	2019/20	כיתה ז
90.6	2018-2014	מספר מקרי סרטן ממוצע לשנה, גברים
374.90	2018-2014	שיעור מקרי סרטן מכל הסוגים מתוקנן ל-100,000 תושבים, גברים
88.6	2018-2014	מספר מקרי סרטן ממוצע לשנה, נשים
347.96	2018-2014	שיעור מקרי סרטן מכל הסוגים מתוקנן ל-100,000 תושבים, נשים

תשתיות ושירותים עירוניים

גמר	התחלה	
		סלילת כבישים חדשים, הרחבה ושיקום של כבישים
2.0	2.0	אורך (ק"מ)
0.2	21.8	שטח (אלפי מ"ר)
4.3	0.2	הנחת צינורות: מים (ק"מ)
0.8	-	ביוב (ק"מ)
-	-	תיעול (ק"מ)

2020

אילת

מדד פריפריאליות 2015

1	אשכול: (מ-1 עד 10, 1 הפריפריאלי ביותר)
-2.483	ערך מדד:
1	דירוג: (מ-1 עד 255, 1 הפריפריאלי ביותר)
4	דירוג לפי מרכיבי המדד: מדד נגישות פוטנציאלית: (מ-1 עד 255, 1 הנגישות הנמוכה ביותר)
1	קרבה לגבול מחוז תל אביב: (מ-1 עד 255, 1 המרוחק ביותר)

מדד חברתי-כלכלי 2017

6	אשכול: (מ-1 עד 10, 1 הנמוך ביותר)
0.247	ערך מדד:
148	דירוג: (מ-1 עד 255, 1 הנמוך ביותר)

מדד קומפקטיות 2018

9	אשכול: (מ-1 עד 10, 1 הקומפקטי ביותר)
179	דירוג: (מ-1 עד 197, 1 הקומפקטי ביותר)
1.371	ציון תקן:

סקר כוח אדם

40.0	סך הכל בני 15 ומעלה (אלפים) התעודה הגבוהה ביותר (אחוזים)
16.6	ללא תעודה, תעודת סיום בי"ס יסודי או חט"ב
26.5	תעודת סיום בי"ס תיכון
24.1	תעודת בגרות
14.6	תעודת סיום מוסד על תיכון
13.7	תעודה אקדמית
77.4	תכונות כוח עבודה אחוז המשתתפים בכוח העבודה
75.3	שיעור תעסוקה
2.7	אחוז בלתי מועסקים
11.2	אחוז מועסקים מחוץ ליישוב המגורים
19.0	סך כל משקי הבית (אלפים) ממוצע נפשות למשק בית
2.8	בעלות על דירה (אחוז מתוך משקי הבית) בבעלות
57.9	בבעלות
37.8	בשכירות

שימושי קרקע 2013

אחוז	קמ"ר	
100.0	98.76	סך הכל שטח שיפוט
4.1	4.03	מגורים
0.4	0.43	חינוך והשכלה
-	0.04	בריאות ורווחה
0.3	0.26	שירותים ציבוריים
1.0	0.95	תרבות, פנאי, נופש וספורט
0.9	0.85	מסחר ומשרדים
0.4	0.43	תעשייה
2.0	1.94	תשתית ותחבורה
0.3	0.27	מבנים חקלאיים
-	0.04	גינון לנוי, פארק ציבורי
-	-	יער וחורש
0.6	0.60	מטעים
0.7	0.70	גידולי שדה
89.3	88.22	שטח פתוח אחר
11,935	(נפשות לקמ"ר)	צפיפות אוכלוסייה לשטח בנוי למגורים
48.1		אוכלוסייה בסוף 2013 - סך הכל (אלפים)

מורשעים בדין (נתונים ארעיים) 2019

354	סך הכל
9.3	שיעור ל-1,000 בני 19 ומעלה
אחוז	סוגי עבירות
28.0	כלפי הסדר הציבורי
19.5	כלפי חיי אדם וגופו
30.2	מוסר
13.0	רכוש
(3.4)	מרמה וכלכליות
(3.7)	רישוי
(2.3)	אחר

אוכלוסיית דיוור משותף 2020

אחוז מאוכל הרשות	סך הכל	
	5	מוסדות דיוור משותף
	337	דיירי דיוור משותף
0.19		בתי אבות ודיוור מוגן
0.26		מוסדות חינוך
0.13		מוסדות דת
0.06		מוסדות אשפוז כולל הוסטלים
..		מוסדות אחרים

2020

אילת

נתוני ביצוע תקציב הרשות (אלפי ש"ח, אלא אם כן צוין אחרת)

הוצאות		הכנסות	
765,711	סך הכל תשלומים (תקציב רגיל ובלתי רגיל)	746,924	סך הכל תקבולים (תקציב רגיל ובלתי רגיל)
645,537	<u>תקציב רגיל - סך הכל</u>	646,495	<u>תקציב רגיל - סך הכל</u>
12,296	הוצאות לנפש (ש"ח)	12,314	הכנסות לנפש (ש"ח)
	לפי פרקי תקציב		לפי פרקי תקציב
57,143	הנהלה וכלליות	388,386	מיסים ומענקים
137,342	שירותים מקומיים	19,772	שירותים מקומיים
293,693	שירותים ממלכתיים	202,638	שירותים ממלכתיים
185,635	מזה: חינוך	149,929	מזה: חינוך
61,596	רווחה	43,126	רווחה
34,286	תרבות	5,520	תרבות
19,906	מפעלים	14,052	מפעלים
31	מזה: מפעל המים	-	מזה: מפעל מים
137,453	תשלומים בלתי רגילים	21,647	תקבולים בלתי רגילים
	לפי סיווג כלכלי		לפי סיווג כלכלי
224,330	עלות עבודה - סך הכל	364,332	הכנסות עצמיות - סך הכל
100,150	מזה: חינוך	3,177	מזה: חינוך
13,730	רווחה	1,496	רווחה
		291,911	ארנונה - סך הכל גבייה
174,483	הוצאות לפעולות		* למגורים
		74,337	סך הכל גבייה
35,737	פירעון מלוות	95,046	סך הכל חיובים נטו
		78.2 %	יחס גבייה לכלל החיובים
7,273	הוצאות מימון	71,099	גבייה השנה (קרן + ריבית)
		91,215	חיוב בשנת החשבון
	העברות והוצאות חד-פעמיות (כולל כיסוי גירעון מצטבר)	77.9 %	יחס גבייה השנה לחיוב השנה
23,173		14,032	פטורים, שחרורים והנחות
		3,238	גביית פיגורים (קרן + ריבית)
180,541	כלליות, השתתפויות ותמיכות	217,574	* לא למגורים - סך הכל גבייה
		67,748	עצמיות אחרות
		267,530	הכנסות מהממשלה - סך הכל
		147,909	מזה: משרד החינוך
		41,623	משרד הרווחה
		-	מענק כללי
		14,398	מענקים מיוחדים ו/או מיועדים
		574	מענקים להקטנת גירעון מצטבר
		14,633	מלווה לאיזון
120,174	<u>תקציב בלתי רגיל - סך הכל</u>	100,429	<u>תקציב בלתי רגיל - סך הכל</u>
78,120	מזה: עבודות שבוצעו במשך השנה	4,714	מזה: השתתפות בעלי נכסים
24,633	העברת מלוות	26,026	השתתפות משרדי ממשלה
17,421	הוצאות אחרות	25,168	מלוות
		44,521	הכנסות אחרות
			עודף/גירעון בתקציב הרגיל השנה
	958		עודף/גירעון בתקציב הרגיל השנה ללא קבלת מלוות לאיזון
	-13,675		עודף/גירעון מצטבר בתקציב הרגיל לסוף שנה
	-81,351		עומס מלוות לפירעון בסוף השנה (כולל הפרשי הצמדה)
	143,559		

2020

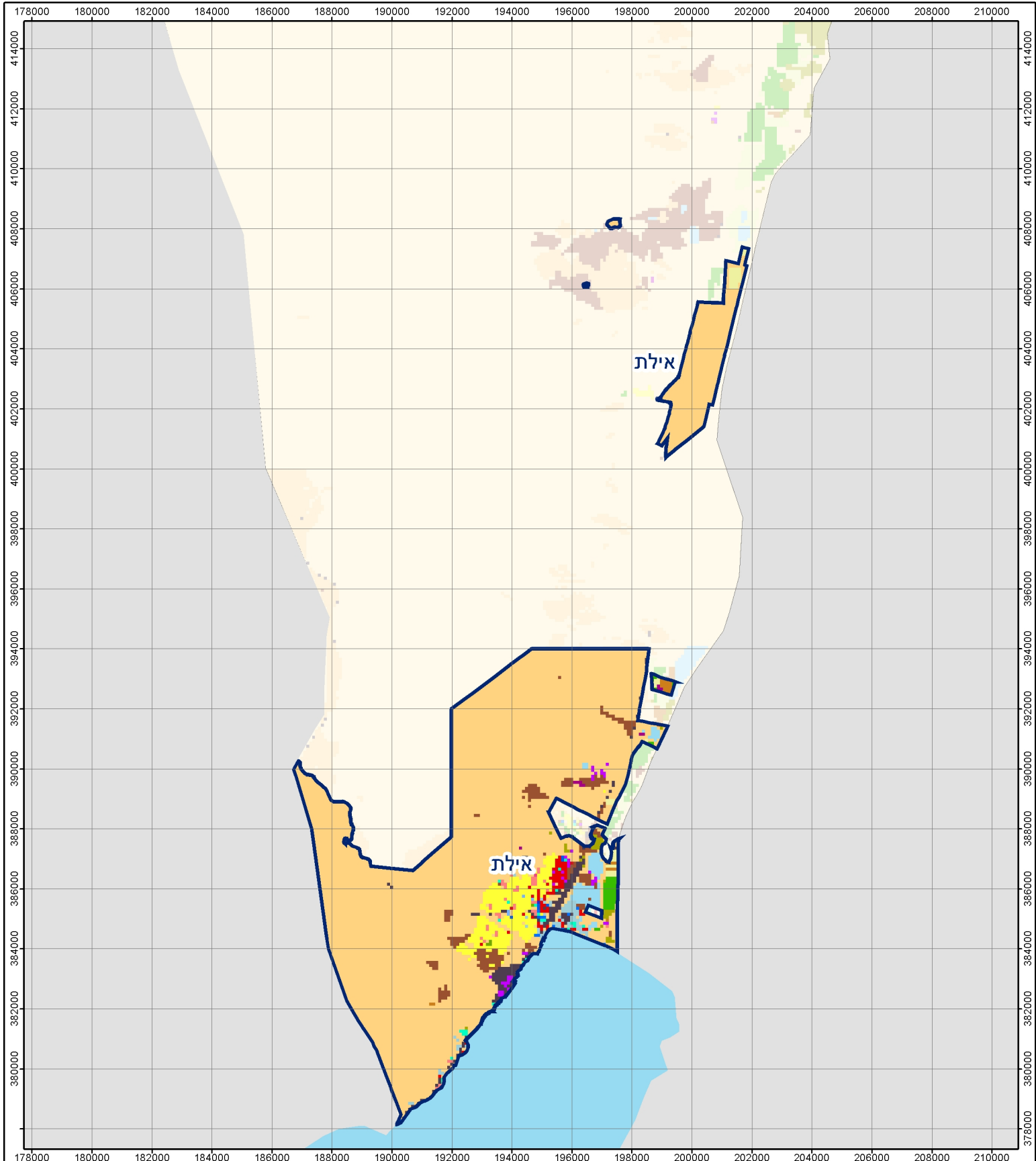
אילת

חיובי ארנונה* לפי סוג נכס (2019 ו-2020)

חיוב באלפי ש"ח		שטחים באלפי מ"ר		סוג הנכס
2020	2019	2020	2019	
345,664	323,725	10,364	8,614	סך הכל
90,920	87,842	2,254	2,235	מגורים
92,329	84,028	593	562	משרדים, שירותים ומסחר
13,116	12,205	208	189	תעשייה
3,430	3,369	62	63	מלאכה
5,246	5,077	4	4	בנקים וחברות ביטוח
88,734	85,952	930	924	בתי מלון
468	439	32	30	חניונים
41,699	42,892	3,411	3,728	קרקע תפוסה
165	152	5	4	קרקע תפוסה המשמשת לעריכת אירועים
9,416	1,631	2,402	427	קרקע תפוסה במפעל עתיר שטח
23	23	377	361	אדמה חקלאית
-	-	-	-	מבנה חקלאי
-	-	-	-	אדמת בניין
-	-	-	-	מגורים שאינם בשימוש
-	-	-	-	מערכת סולרית הממוקמת על גג נכס
-	-	-	-	מערכת סולרית שאינה ממוקמת על גג נכס
118	115	87	87	קרקע תפוסה למערכת סולרית
-	-	0	0	יתר סוגי הנכסים

* חיובי ארנונה מתייחסים לנתוני חיוב ראשוני, שאינו כולל את השינויים בסכומי המס בשל הצמדה ואת הגידול הטבעי שחל במהלך השנה כתוצאה מתוספת נכסים.

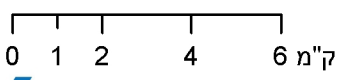
מקור הנתונים: דוח כספי שנתי מבוקר ברשויות מקומיות, נספח א.



אילת

סוג רשות: עירייה

סמל יישוב: 2600



מפת התמצאות



שימושי קרקע:	
כרייה וחציבה	מסחר ומגורים במרכז עירוני
גופי מים	תחבורה
גינון לנוי פארק ציבורי	מסחר ומשרדים
יער וחורש	תעשייה
מטעים	מכלולי תשתית
גידולי שדה	שירות לציבור ללא אפיון
שיחים בתה ועשבוני	מגורים
קרקע וסלע	מבנים חקלאיים
חינוך והשכלה	בריאות ורווחה
שירותי דת	חירום והצלה
שירותי מנהל ציבורי	בתי עלמין
תרבות פנאי וספורט	מלונאות ואירוח כפרי