

2020

תל אביב - יפו

כללי

מספרים מוחלטים	קבוצת אוכלוסייה ודת	אחוזים
463,808	סך הכל	100.0
	יהודים ואחרים	95.3
	יהודים	94.3
	ערבים	4.7
	מוסלמים	82.8
	נוצרים	16.3
	דרוזים	0.9

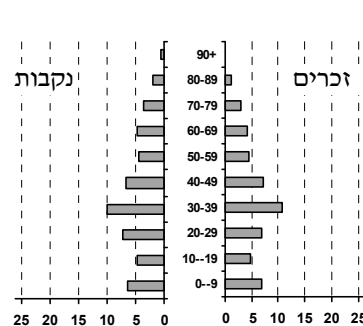
סמל: 5000 מחוז: תל אביב
 מעמד מוניציפלי: עירייה
 שנת קבלת מעמד מוניציפלי: 1934
 מספר חברי מועצה: 31
 סמל ושם ועדת תכנון ובנייה: 507 תל אביב-יפו
 מרחק מגבול מחוז תל אביב (2015) (ק"מ): 00.0
 מרחב ימי, רשויות הגובלות בחוף הים: 1

דמוגרפיה

אחוז גידול האוכלוסייה (לעומת שנה קודמת) 0.7
 לידות חי 7,749
 פטירות 3,331
 ריבוי טבעי - סך הכל 4,418
 שיעור ל-1,000 תושבים 9.6
 פטירות תינוקות (ממוצע 2016-2020) 11.2
 שיעור ל-1,000 לידות חי 2020-2016 1.4
 הגירה בתוך הרשות 33,145
 מאזן הגירה פנימית -1,328
 מאזן הגירה - סך הכל 534
 עולים בהשקעות ראשונה 2,408
 גיל (אחוזים): 17-0 18.5
 44-18 51.2
 64-45 19.9
 +65 10.5
 אחוז עולי 1990+ מסך האוכלוסייה 14.3

אוכלוסייה בסוף 2020 - סך הכל (אלפים) 463.8
 זכרים 230.2
 נקבות 233.6
 יחס תלות (ל-1,000 תושבים בלתי תלויים) 612

התפלגות אוכלוסייה, לפי גיל ומין (אחוזים)



הגירה פנימית, לפי מין וגיל

גיל	מין				סך הכל	נכנסים יוצאים
	נקבות	זכרים	עד 14	29-15		
+65	9,599	10,371	1,453	10,286	19,970	נכנסים
64-30	10,493	10,806	4,758	4,256	21,299	יוצאים
29-15			1,170	7,485		
14			1,170	11,115		

שכר ורווחה

מקבלי קצבאות בגין ילדים (סוף שנה)				מקבלי:	
מספר ילדים במשפחה				26,826	דמי אבטלה - סך הכל (ממוצע חודשי)
+5	4-3	2-1	סך הכל	11,788	מזה: גברים
1,041	14,345	37,385	52,771	15	הכשרה מקצועית
5,943	45,525	57,549	109,017	38	גיל ממוצע (לא כולל חיילים)
נתוני 2019				210	דמי אבטלה ממוצעים ליום (ש"ח)
שכר חודשי ממוצע של שכיר במשך השנה				68,561	קצבאות זקנה ושאימים (סוף שנה)
% שינוי ריאלי לעומת שנה קודמת		ש"ח		10.7	מזה: אחוז מקבלי השלמת הכנסה
0.7	12,591	סך הכל		6,733	גמלת הבטחת הכנסה (נפשות, במשך השנה)
-1.0	15,075	גברים		13,884	גמלאות (סוף שנה): סיעוד
3.6	10,113	נשים		13,878	נכות כללית
מספר השכירים				1,522	ניידות
31.4	אחוז השכירים המשתכרים עד שכר מינימום			1,357	נכות מעבודה ותלויים
0.4708	מדד אי-השוויון - שכירים (מדד גייני, 0 שוויון מלא)			מבוטחים בקופות חולים	
32,674	מספר העצמאים			39.9	באחוזים: כללית
12,757	הכנסה חודשית ממוצעת של עצמאי במשך השנה (ש"ח)			50.2	מכבי
-0.3	אחוז שינוי ריאלי לעומת שנה קודמת			5.6	מאוחדת
36.7	אחוז העצמאים המשתכרים עד מחצית השכר הממוצע			4.3	לאומית

2020

תל אביב - יפו

מים

תקבולים (אלפי מ"ק) פחת (אלפי מ"ק) אחוז הפחת מסך כל תקבולי המים צריכה, לפי ייעוד		
49,053	3,909	8.0
אחוז מסך הכל	אלפי מ"ק	
100.0	45,144	סך הכל
100.0	45,136	ביתית (וכל צריכה אחרת)
0.0	7	חקלאית
צריכה ביתית (וכל צריכה אחרת), לפי ייעוד		
מ"ק לנפש	אחוז	אלפי מ"ק
97.3	100.0	45,136
68.3	70.1	31,658
2.3	2.3	1,055
7.1	7.3	3,304
14.7	15.1	6,816
0.5	0.5	228

תחבורה

267,834	כלי רכב מנועיים - סך הכל
221,929	מזה: כלי רכב פרטיים
5.6	גיל ממוצע של כלי רכב פרטי (שנים)
1,274	תאונות דרכים עם נפגעים (ת"ד) - סך הכל
13	קטלניות
168	קשות
1,093	קלות
2.8	שיעור ל-1,000 תושבים
4.8	שיעור ל-1,000 כלי רכב
13	הרוגים

פסולת

2.4	פסולת מוצקה ביתית, מסחרית וגזם (ק"ג לנפש ליום)
39.4	אחוז מחזור

בנייה ודיוור

גמר בנייה	התחלת בנייה	
560.7	708.7	שטח - סך הכל (אלפי מ"ר)
377.5	462.0	מזה: למגורים (אלפי מ"ר)
2,952	3,364	מספר דירות
213,356		מספר דירות למגורים לפי מרשם מבנים ודירות

שטח וצפיפות

51.79	שטח (קמ"ר)
8,955.8	צפיפות לקמ"ר

חינוך

ילדים בגנים של משרד החינוך תש"ף 2019/20				
סך הכל	גיל 3	גיל 4	גיל 5	גיל 6
19,530	5,501	6,787	6,567	675
תש"ף 2019/20	בתי ספר	כיתות	תלמידים	ממוצע תלמידים לכיתה
סך הכל	176	2,524	60,115	27
יסודי	113	1,461	34,448	27
על-יסודי	105	1,063	25,667	27
חטיבת ביניים	35	408	11,296	27
תיכון	70	655	14,371	27
זכאים לתעודת בגרות מבין תלמידי כיתות יב (אחוזים):				
סך הכל	78.4			
עמדו בדרישות הסף של האוניברסיטאות	70.4			

השכלה גבוהה

46.2	בעלי תארים מישראל מכלל בני 35-55
44.9	מסיימי יב שהחלו לימודים גבוהים בתוך 8 שנים מסיום התיכון
23.8	סטודנטים מכלל בני 20-25
5.1	סטודנטים מכלל האוכלוסייה

בריאות

5.11	2020-2016	שיעור פטירות מתוקנן ל-1,000 תושבים
83.1	2020-2016	תוחלת חיים - סך הכל
1.84		שיעור פרייון כולל ל-1,000 תושבים
25,479.0	2019-2017	מספר מקרי סוכרת ממוצע לשנה
42.8	2019-2017	שיעור מקרי סוכרת מתוקנן ל-1,000 תושבים
		בעלי עודף משקל/השמנת יתר (אחוזים)
19.0	2019/20	כיתה א
30.0	2019/20	כיתה ז
843.4	2018-2014	מספר מקרי סרטן ממוצע לשנה, גברים
325.88	2018-2014	שיעור מקרי סרטן מכל הסוגים מתוקנן ל-100,000 תושבים, גברים
1,027.0	2018-2014	מספר מקרי סרטן ממוצע לשנה, נשים
336.72	2018-2014	שיעור מקרי סרטן מכל הסוגים מתוקנן ל-100,000 תושבים, נשים

תשתיות ושירותים עירוניים

גמר	התחלה	
17.9	16.9	סלילת כבישים חדשים, הרחבה ושיקום של כבישים אורך (ק"מ)
2.5	180.1	שטח (אלפי מ"ר)
21.0	7.2	הנחת צינורות: מים (ק"מ)
14.1	5.4	ביוב (ק"מ)
6.1	1.1	תיעול (ק"מ)

2020

תל אביב - יפו

מדד פריפריאליות 2015

10	אשכול: (מ-1 עד 10, 1 הפריפריאלי ביותר)
4.228	ערך מדד:
254	דירוג: (מ-1 עד 255, 1 הפריפריאלי ביותר)
254	דירוג לפי מרכיבי המדד:
254	מדד נגישות פוטנציאלית: (מ-1 עד 255, 1 הנגישות הנמוכה ביותר)
250	קרבה לגבול מחוז תל אביב: (מ-1 עד 255, 1 המרוחק ביותר)

מדד חברתי-כלכלי 2017

8	אשכול: (מ-1 עד 10, 1 הנמוך ביותר)
1.113	ערך מדד:
215	דירוג: (מ-1 עד 255, 1 הנמוך ביותר)

מדד קומפקטיות 2018

9	אשכול: (מ-1 עד 10, 1 הקומפקטי ביותר)
189	דירוג: (מ-1 עד 197, 1 הקומפקטי ביותר)
1.550	ציון תקן:

סקר כוח אדם

377.3	סך הכל בני 15 ומעלה (אלפים) התעודה הגבוהה ביותר (אחוזים)
9.5	ללא תעודה, תעודת סיום בי"ס יסודי או חט"ב
8.6	תעודת סיום בי"ס תיכון
21.5	תעודת בגרות
6.9	תעודת סיום מוסד על תיכון
50.2	תעודה אקדמית
72.8	תכונות כוח עבודה
69.4	אחוז המשתתפים בכוח העבודה
4.7	שיעור תעסוקה
35.2	אחוז מועסקים מחוץ ליישוב המגורים
208.0	סך כל משקי הבית (אלפים)
2.2	ממוצע נפשות למשק בית
40.9	בעלות על דירה (אחוז מתוך משקי הבית)
53.0	בבעלות בשכירות

שימושי קרקע 2013

אחוז	קמ"ר	
100.0	51.83	סך הכל שטח שיפוט
43.1	22.32	מגורים
4.5	2.34	חינוך והשכלה
0.6	0.31	בריאות ורווחה
2.0	1.05	שירותים ציבוריים
3.9	2.01	תרבות, פנאי, נופש וספורט
12.1	6.29	מסחר ומשרדים
0.9	0.45	תעשייה
6.0	3.10	תשתית ותחבורה
-	0.01	מבנים חקלאיים
4.6	2.36	גינון לנוי, פארק ציבורי
-	-	יער וחורש
1.2	0.60	מטעים
0.3	0.15	גידולי שדה
20.8	10.84	שטח פתוח אחר
18,754	(נפשות לקמ"ר)	צפיפות אוכלוסייה לשטח בנוי למגורים
418.6		אוכלוסייה בסוף 2013 - סך הכל (אלפים)

מורשעים בדין (נתונים ארעיים) 2019

907	סך הכל
2.5	שיעור ל-1,000 בני 19 ומעלה
אחוז	סוגי עבירות
24.4	כלפי הסדר הציבורי
15.9	כלפי חיי אדם וגופו
25.8	מוסר
21.5	רכוש
6.9	מרמה וכלכליות
2.5	רישוי
3.0	אחר

אוכלוסיית דיוור משותף 2020

אחוז מאוכל הרשות	סך הכל	
	58	מוסדות דיוור משותף
	6,933	דיירי דיוור משותף
0.55		בתי אבות ודיוור מוגן
0.47		מוסדות חינוך
0.14		מוסדות דת
0.26		מוסדות אשפוז כולל הוסטלים
0.07		מוסדות אחרים

2020

תל אביב - יפו

נתוני ביצוע תקציב הרשות (אלפי ש"ח, אלא אם כן צוין אחרת)

הוצאות		הכנסות	
9,297,444	סך הכל תשלומים (תקציב רגיל ובלתי רגיל)	9,334,929	סך הכל תקבולים (תקציב רגיל ובלתי רגיל)
6,601,807	<u>תקציב רגיל - סך הכל</u>	6,603,316	<u>תקציב רגיל - סך הכל</u>
14,234	הוצאות לנפש (ש"ח)	14,237	הכנסות לנפש (ש"ח)
	לפי פיקי תקציב		לפי פיקי תקציב
802,330	הנהלה וכלליות	3,921,321	מיסים ומענקים
1,390,226	שירותים מקומיים	323,181	שירותים מקומיים
2,272,194	שירותים ממלכתיים	1,104,352	שירותים ממלכתיים
1,268,681	מזה: חינוך	724,952	מזה: חינוך
523,337	רווחה	354,410	רווחה
415,965	תרבות	11,627	תרבות
36,741	מפעלים	446,669	מפעלים
11,140	מזה: מפעל המים	4,238	מזה: מפעל מים
2,100,316	תשלומים בלתי רגילים	807,793	תקבולים בלתי רגילים
	לפי סיווג כלכלי		לפי סיווג כלכלי
2,368,584	עלות עבודה - סך הכל	4,378,469	הכנסות עצמיות - סך הכל
615,186	מזה: חינוך	67,387	מזה: חינוך
94,605	רווחה	10,009	רווחה
		2,791,197	ארנונה - סך הכל גבייה
1,217,134	הוצאות לפעולות		* למגורים
		933,141	סך הכל גבייה
906,316	פירעון מלוות	1,059,345	סך הכל חיובים נטו
15,060	הוצאות מימון	88.1 %	יחס גבייה לכלל החיובים
		903,463	גבייה השנה (קרן + ריבית)
		1,122,537	חיוב בשנת החשבון
		80.5 %	יחס גבייה השנה לחיוב השנה
288,758	העברות והוצאות חד-פעמיות (כולל כיסוי גירעון מצטבר)	176,752	פטורים, שחרורים והנחות
		29,678	גביית פיגורים (קרן + ריבית)
1,805,955	כלליות, השתתפויות ותמיכות	1,858,056	* לא למגורים - סך הכל גבייה
		1,509,876	עצמיות אחרות
		1,480,784	הכנסות מהממשלה - סך הכל
		657,565	מזה: משרד החינוך
		340,995	משרד הרווחה
		-	מענק כללי
		2,886	מענקים מיוחדים ו/או מיועדים
		-	מענקים להקטנת גירעון מצטבר
		744,063	מלווה לאיזון
2,695,637	<u>תקציב בלתי רגיל - סך הכל</u>	2,731,613	<u>תקציב בלתי רגיל - סך הכל</u>
1,892,839	מזה: עבודות שבוצעו במשך השנה	-	מזה: השתתפות בעלי נכסים
744,063	העברת מלוות	198,031	השתתפות משרדי ממשלה
58,735	הוצאות אחרות	999,063	מלוות
		1,534,519	הכנסות אחרות
		1,509	עודף/גירעון בתקציב הרגיל השנה
		-742,554	עודף/גירעון בתקציב הרגיל השנה ללא קבלת מלוות לאיזון
		-329,383	עודף/גירעון מצטבר בתקציב הרגיל לסוף שנה
		1,787,589	עומס מלוות לפירעון בסוף השנה (כולל הפרשי הצמדה)

2020

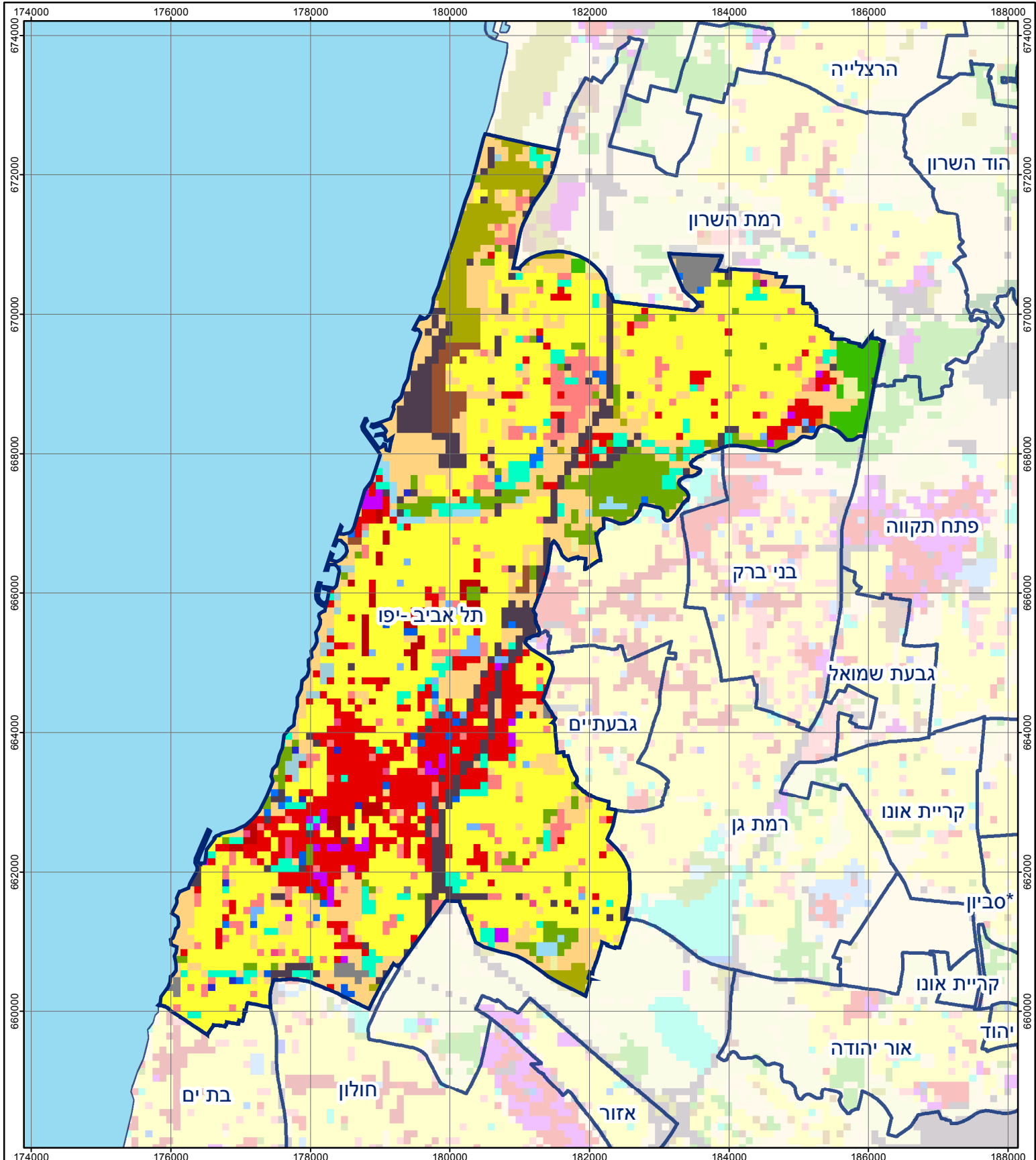
תל אביב-יפו

חיובי ארנונה* לפי סוג נכס (2019 ו-2020)

חיוב באלפי ש"ח		שטחים באלפי מ"ר		סוג הנכס
2020	2019	2020	2019	
3,599,802	3,430,533	33,060	32,664	סך הכל
954,183	911,286	17,798	17,518	מגורים
1,702,749	1,636,175	6,178	6,071	משרדים, שירותים ומסחר
136,295	134,427	1,104	1,127	תעשייה
-	-	-	-	מלאכה
288,183	286,513	339	347	בנקים וחברות ביטוח
64,911	60,377	598	556	בתי מלון
64,947	63,825	1,220	1,228	חניונים
92,600	88,773	2,918	2,929	קרקע תפוסה
-	-	-	-	קרקע תפוסה המשמשת לעריכת אירועים
-	-	-	-	קרקע תפוסה במפעל עתיר שטח
478	464	704	703	אדמה חקלאית
-	-	-	-	מבנה חקלאי
-	-	-	-	אדמת בניין
-	-	-	-	מגורים שאינם בשימוש
0	0	1	1	מערכת סולרית הממוקמת על גג נכס
-	-	-	-	מערכת סולרית שאינה ממוקמת על גג נכס
-	-	-	-	קרקע תפוסה למערכת סולרית
295,456	248,695	2,201	2,184	יתר סוגי הנכסים

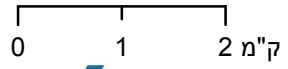
* חיובי ארנונה מתייחסים לנתוני חיוב ראשוני, שאינו כולל את השינויים בסכומי המס בשל הצמדה ואת הגידול הטבעי שחל במהלך השנה כתוצאה מתוספת נכסים.

מקור הנתונים: דוח כספי שנתי מבוקר ברשויות מקומיות, נספח א.



תל אביב - יפו

סוג רשות: עירייה
 סמל יישוב: 5000



מפת התמצאות



שימושי קרקע:	
כרייה וחציבה	מסחר ומגורים במרכז עירוני
גופי מים	תחבורה
גינות לנוי פארק ציבורי	מסחר ומשרדים
יער וחורש	תעשייה
מטעים	מכלולי תשתית
גידולי שדה	שירות לציבור ללא אפיון
שיחים בתה ועשבוני	מגורים
קרקע וסלע	מבנים חקלאיים
חינוך והשכלה	בריאות ורווחה
שירותי דת	חירום והצלה
שירותי מנהל ציבורי	בתי עלמין
תרבות פנאי וספורט	מלונאות ואירוח כפרי