

2020

אבו גוש

כללי

מספרים מוחלטים	קבוצת אוכלוסייה ודת	אחוזים
7,771	סך הכל	100.0
	ערבים	98.9
	מוסלמים	99.8

סמל: 0472 מחוז: ירושלים
 מעמד מוניציפלי: מועצה מקומית
 שנת קבלת מעמד מוניציפלי: 1992
 מספר חברי מועצה: 9
 סמל ושם ועדת תכנון ובנייה: 152 הראל
 מרחק מגבול מחוז תל אביב (2015) (ק"מ): 41.0
 מרחב ימי, רשויות הגובלות בחוף הים: 0

דמוגרפיה

אחוז גידול האוכלוסייה (לעומת שנה קודמת) 0.9

לידות חי 168

פטירות 24

ריבוי טבעי - סך הכל 144

שיעור ל-1,000 תושבים 18.6

פטירות תינוקות (ממוצע 2016-2020) 0.6

שיעור ל-1,000 לידות חי 2020-2016 ..

הגירה בתוך הרשות 86

מאזן הגירה פנימית 18

מאזן הגירה - סך הכל 20

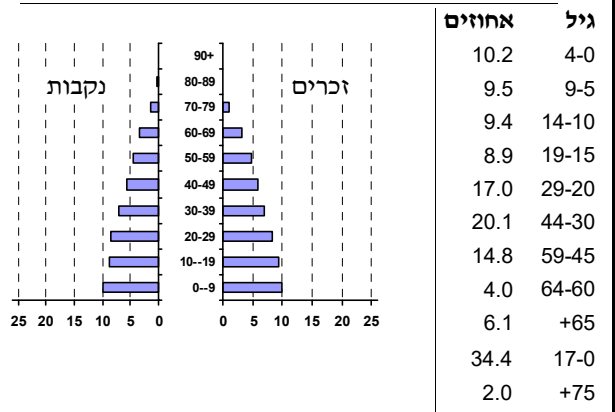
אוכלוסייה בסוף 2020 - סך הכל (אלפים) 7.8

זכרים 3.9

נקבות 3.9

יחס תלות (ל-1,000 תושבים בלתי תלויים) 790

התפלגות אוכלוסייה, לפי גיל ומין (אחוזים)



הגירה פנימית, לפי מין וגיל

גיל				מין		סך הכל	
+65	64-30	29-15	עד 14	נקבות	זכרים		
..	32	29	38	50	50	100	נכנסים
..	33	22	25	46	36	82	יוצאים

שכר ורווחה

מקבלי קצבאות בגין ילדים (סוף שנה)

מספר ילדים במשפחה			סך הכל	משפחות ילדים
+5	4-3	2-1		
45	359	677	1,081	
240	1,186	999	2,425	

נתוני 2019

שכר חודשי ממוצע של שכיר במשך השנה

% שינוי ריאלי לעומת שנה קודמת	ש"ח	סך הכל
1.3	7,294	גברים
1.0	8,216	נשים
2.2	6,030	

מספר השכירים 3,393

אחוז השכירים המשתכרים עד שכר מינימום 41.9

מדד אי-השוויון - שכירים (מדד גייני, 0 שוויון מלא) 0.3339

מספר העצמאים 151

הכנסה חודשית ממוצעת של עצמאי במשך השנה (ש"ח) 10,065

אחוז שינוי ריאלי לעומת שנה קודמת -7.7

אחוז העצמאים המשתכרים עד מחצית השכר הממוצע 40.4

מקבלי:

דמי אבטלה - סך הכל (ממוצע חודשי) 538

מזה: גברים 339

הכשרה מקצועית ..

גיל ממוצע (לא כולל חיילים) 36

דמי אבטלה ממוצעים ליום (ש"ח) 171

קצבאות זקנה ושירים (סוף שנה) 467

מזה: אחוז מקבלי השלמת הכנסה 29.8

גמלת הבטחת הכנסה (נפשות, במשך השנה) 358

גמלאות (סוף שנה): סיעוד 204

נכות כללית 313

ניידות 31

נכות מעבודה ותלויים 18

מבוטחים בקופות חולים

באחוזים: כללית 87.1

מכבי 2.3

מאוחדת 10.0

לאומית 0.6

2020

אבו גוש

מים

512	תקבולים (אלפי מ"ק)	
28	פחת (אלפי מ"ק)	
5.5	אחוז הפחת מסך כל תקבולי המים	
צריכה, לפי ייעוד		
אחוז מסך הכל	אלפי מ"ק	
100.0	484	סך הכל
99.9	483	ביתית (וכל צריכה אחרת)
0.1	1	חקלאית
צריכה ביתית (וכל צריכה אחרת), לפי ייעוד		
מ"ק לנפש	אחוז	אלפי מ"ק
62.2	100.0	483
52.8	84.9	411
-	-	-
0.1	0.1	1
3.0	4.8	23
4.4	7.0	34

תחבורה

2,577	כלי רכב מנועיים - סך הכל
2,235	מזה: כלי רכב פרטיים
9.0	גיל ממוצע של כלי רכב פרטי (שנים)
2	תאונות דרכים עם נפגעים (ת"ד) - סך הכל
-	קטלניות
-	קשות
2	קלות
0.3	שיעור ל-1,000 תושבים
0.8	שיעור ל-1,000 כלי רכב
-	הרוגים

פסולת

1.8	פסולת מוצקה ביתית, מסחרית וגזם (ק"ג לנפש ליום)
32.1	אחוז מחזור

בנייה ודיוור

גמר בנייה	התחלת בנייה	
5.6	3.6	שטח - סך הכל (אלפי מ"ר)
5.3	3.5	מזה: למגורים (אלפי מ"ר)
28	12	מספר דירות
1,987		מספר דירות למגורים לפי מרשם מבנים ודירות

שטח וצפיפות

1.89	שטח (קמ"ר)
4,114.4	צפיפות לקמ"ר

חינוך

ילדים בגנים של משרד החינוך תש"ף 2019/20				
גיל 6	גיל 5	גיל 4	גיל 3	סך הכל
..	139	141	134	417
תש"ף 2019/20	בתי ספר	כיתות	תלמידים	ממוצע תלמידים לכיתה
סך הכל	5	69	1,280	
יסודי	4	39	657	23
על-יסודי	4	30	623	
חטיבת ביניים	..	11	284	
תיכון	3	19	339	
זכאים לתעודות בגרות מבין תלמידי כיתות יב (אחוזים):				
סך הכל 67.2				
עמדו בדרישות הסף של האוניברסיטאות 43.2				

השכלה גבוהה

אחוז	2021
14.1	בעלי תארים מישראל מכלל בני 35-55
32.2	מסיימי יב שהחלו לימודים גבוהים בתוך 8 שנים מסיום התיכון
21.6	סטודנטים מכלל בני 20-25
3.8	סטודנטים מתוך כלל האוכלוסייה

בריאות

6.12	2020-2016	שיעור פטירות מתוקנן ל-1,000 תושבים
..	..	שיעור פריון כולל ל-1,000 תושבים
..	2019-2017	מספר מקרי סוכרת ממוצע לשנה
..	2019-2017	שיעור מקרי סוכרת מתוקנן ל-1,000 תושבים
..	2019/20	בעלי עודף משקל/השמנת יתר (אחוזים) כיתה א
..	2019/20	כיתה ז
..	2018-2014	מספר מקרי סרטן ממוצע לשנה, גברים
..	2018-2014	שיעור מקרי סרטן מכל הסוגים מתוקנן ל-100,000 תושבים, גברים
..	2018-2014	מספר מקרי סרטן ממוצע לשנה, נשים
..	2018-2014	שיעור מקרי סרטן מכל הסוגים מתוקנן ל-100,000 תושבים, נשים

תשתיות ושירותים עירוניים

גמר	התחלה	
-	-	סלילת כבישים חדשים, הרחבה ושיקום של כבישים
-	-	אורך (ק"מ)
-	-	שטח (אלפי מ"ר)
-	-	הנחת צינורות: מים (ק"מ)
2.2	0.6	ביוב (ק"מ)
-	-	תיעול (ק"מ)

2020

אבו גוש

מדד פריפריאליות 2015

6	אשכול: (מ-1 עד 10, 1 הפריפריאלי ביותר)
0.739	ערך מדד:
187	דירוג: (מ-1 עד 255, 1 הפריפריאלי ביותר)
192	דירוג לפי מרכיבי המדד:
192	מדד נגישות פוטנציאלית: (מ-1 עד 255, 1 הנגישות הנמוכה ביותר)
172	קרבה לגבול מחוז תל אביב: (מ-1 עד 255, 1 המרוחק ביותר)

מדד חברתי-כלכלי 2017

3	אשכול: (מ-1 עד 10, 1 הנמוך ביותר)
-0.783	ערך מדד:
65	דירוג: (מ-1 עד 255, 1 הנמוך ביותר)

מדד קומפקטיות 2018

3	אשכול: (מ-1 עד 10, 1 הקומפקטי ביותר)
65	דירוג: (מ-1 עד 197, 1 הקומפקטי ביותר)
-0.575	ציון תקן:

2020

אוכלוסיית דיור משותף

סך הכל	אחוז מאוכל' הרשות
4	מוסדות דיור משותף
31	דיירי דיור משותף
..	בתי אבות ודיור מוגן
0.30	מוסדות חינוך
0.04	מוסדות דת
0.06	מוסדות אשפוז כולל הוסטלים
..	מוסדות אחרים

שימושי קרקע 2013

אחוז	קמ"ר	
100.0	1.90	סך הכל שטח שיפוט
56.3	1.07	מגורים
2.1	0.04	חינוך והשכלה
-	-	בריאות ורווחה
1.6	0.03	שירותים ציבוריים
0.5	0.01	תרבות, פנאי, נופש וספורט
1.1	0.02	מסחר ומשרדים
0.5	0.01	תעשייה
4.7	0.09	תשתית ותחבורה
-	-	מבנים חקלאיים
-	-	גינון לנוי, פארק ציבורי
11.6	0.22	יער וחורש
1.1	0.02	מטעים
-	-	גידולי שדה
20.5	0.39	שטח פתוח אחר
6,168	(נפשות לקמ"ר)	צפיפות אוכלוסייה לשטח בנוי למגורים
6.6	(אלפים)	אוכלוסייה בסוף 2013 - סך הכל (אלפים)

2020

אבו גוש

נתוני ביצוע תקציב הרשות (אלפי ש"ח, אלא אם כן צוין אחרת)

הוצאות		הכנסות	
73,537	סך הכל תשלומים (תקציב רגיל ובלתי רגיל)	64,573	סך הכל תקבולים (תקציב רגיל ובלתי רגיל)
58,282	<u>תקציב רגיל - סך הכל</u>	58,333	<u>תקציב רגיל - סך הכל</u>
7,472	הוצאות לנפש (ש"ח)	7,479	הכנסות לנפש (ש"ח)
	לפי פרקי תקציב		לפי פרקי תקציב
8,591	הנהלה וכלליות	27,761	מיסים ומענקים
8,133	שירותים מקומיים	1,267	שירותים מקומיים
34,795	שירותים ממלכתיים	25,764	שירותים ממלכתיים
23,344	מזה: חינוך	17,923	מזה: חינוך
9,249	רווחה	6,915	רווחה
2,059	תרבות	842	תרבות
167	מפעלים	183	מפעלים
-	מזה: מפעל המים	80	מזה: מפעל מים
6,596	תשלומים בלתי רגילים	3,358	תקבולים בלתי רגילים
	לפי סיווג כלכלי		לפי סיווג כלכלי
25,804	עלות עבודה - סך הכל	13,803	הכנסות עצמיות - סך הכל
16,803	מזה: חינוך	266	מזה: חינוך
1,754	רווחה	274	רווחה
		8,881	ארנונה - סך הכל גבייה
10,125	הוצאות לפעולות		* למגורים
		7,706	סך הכל גבייה
3,329	פירעון מלוות	10,667	סך הכל חיובים נטו
		72.2 %	יחס גבייה לכלל החיובים
202	הוצאות מימון	6,084	גבייה השנה (קרן + ריבית)
		10,767	חיוב בשנת החשבון
	העברות והוצאות חד-פעמיות (כולל כיסוי גירעון מצטבר)	56.5 %	יחס גבייה השנה לחיוב השנה
2,622		2,872	פטורים, שחרורים והנחות
		1,622	גביית פיגורים (קרן + ריבית)
16,200	כלליות, השתתפויות ותמיכות	1,175	* לא למגורים - סך הכל גבייה
		4,382	עצמיות אחרות
		41,530	הכנסות מהממשלה - סך הכל
		17,657	מזה: משרד החינוך
		6,641	משרד הרווחה
		12,661	מענק כללי
		2,884	מענקים מיוחדים ו/או מיועדים
		-	מענקים להקטנת גירעון מצטבר
		3,000	מלווה לאיזון
15,255	<u>תקציב בלתי רגיל - סך הכל</u>	6,240	<u>תקציב בלתי רגיל - סך הכל</u>
12,059	מזה: עבודות שבוצעו במשך השנה	-	מזה: השתתפות בעלי נכסים
-	העברת מלוות	5,187	השתתפות משרדי ממשלה
3,196	הוצאות אחרות	-	מלוות
		1,053	הכנסות אחרות
			עודף/גירעון בתקציב הרגיל השנה
	51		עודף/גירעון בתקציב הרגיל השנה ללא קבלת מלוות לאיזון
	-2,949		עודף/גירעון מצטבר בתקציב הרגיל לסוף שנה
	1,187		עומס מלוות לפירעון בסוף השנה (כולל הפרשי הצמדה)
	31,435		

2020

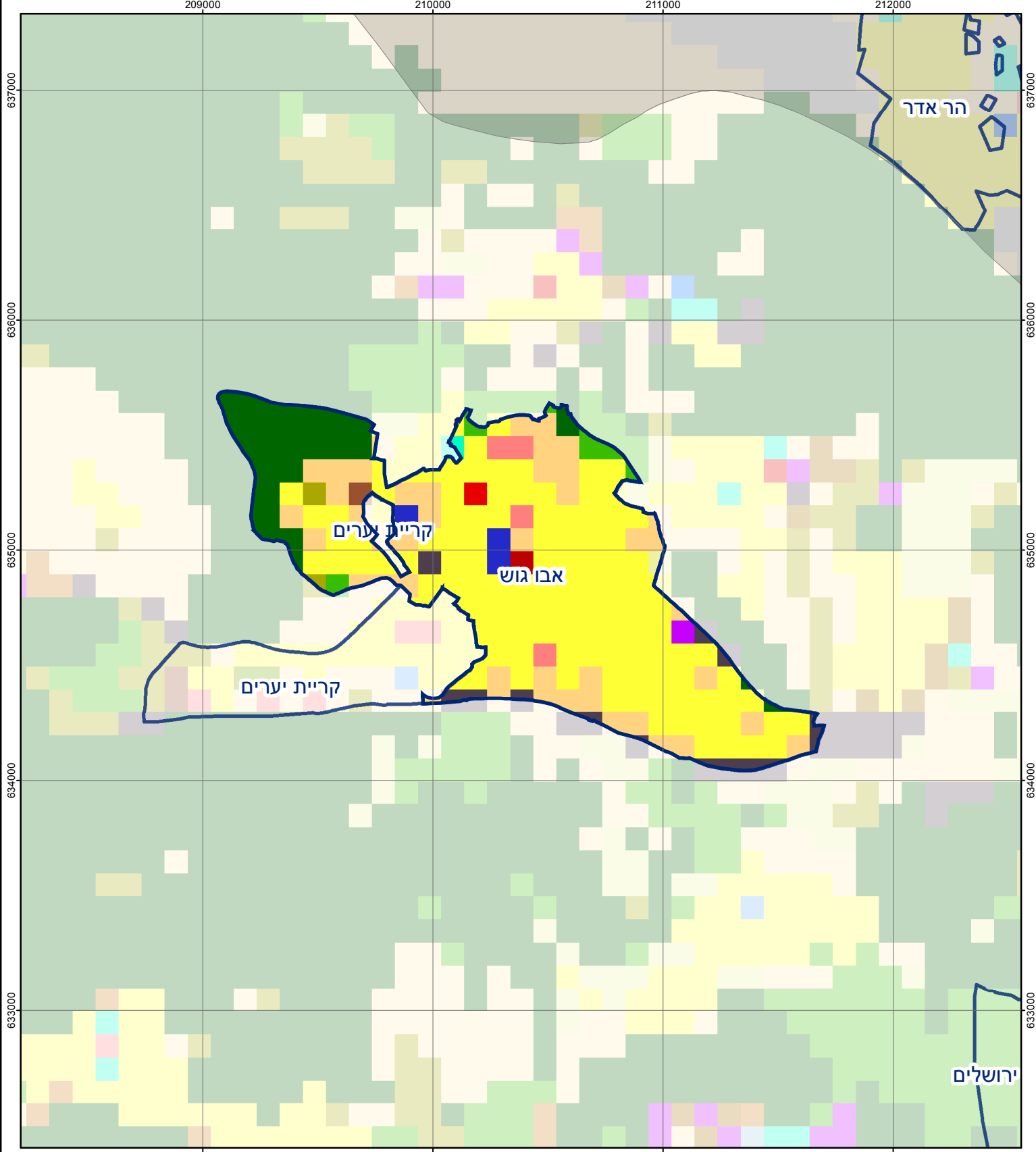
אבו גוש

חיובי ארנונה* לפי סוג נכס (2019 ו-2020)

חיוב באלפי ש"ח		שטחים באלפי מ"ר		סוג הנכס
2020	2019	2020	2019	
12,071	11,796	320	321	סך הכל
10,101	9,892	282	283	מגורים
1,271	1,195	17	17	משרדים, שירותים ומסחר
57	60	1	2	תעשייה
49	49	1	1	מלאכה
-	-	-	-	בנקים וחברות ביטוח
-	-	-	-	בתי מלון
13	12	1	1	חניונים
130	128	10	11	קרקע תפוסה
24	23	3	3	קרקע תפוסה המשמשת לעריכת אירועים
-	-	-	-	קרקע תפוסה במפעל עתיר שטח
23	23	1	1	אדמה חקלאית
1	1	0	0	מבנה חקלאי
-	-	-	-	אדמת בניין
-	-	-	-	מגורים שאינם בשימוש
-	-	-	-	מערכת סולרית הממוקמת על גג נכס
-	-	-	-	מערכת סולרית שאינה ממוקמת על גג נכס
-	-	-	-	קרקע תפוסה למערכת סולרית
401	413	4	4	יתר סוגי הנכסים

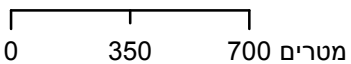
* חיובי ארנונה מתייחסים לנתוני חיוב ראשוני, שאינו כולל את השינויים בסכומי המס בשל הצמדה ואת הגידול הטבעי שחל במהלך השנה כתוצאה מתוספת נכסים.

מקור הנתונים: דוח כספי שנתי מבוקר ברשויות מקומיות, נספח א.



אבו גוש

סוג רשות: מועצה מקומית
 סמל יישוב: 472



הלשכה המרכזית לסטטיסטיקה
 Central Bureau of Statistics
 دائرة الإحصاء المركزية

מפת התמצאות



שימושי קרקע:			
כרייה וחציבה	מסחר ומגורים במרכז עירוני	חינוך והשכלה	בריאות ורווחה
גופי מים	תחבורה	שירותי דת	חירום והצלה
גינון לנוי פארק ציבורי	מסחר ומשרדים	שירותי מנהל ציבורי	בתי עלמין
יער וחורש	תעשייה	שירותי מנהל ציבורי	תרבות פנאי וספורט
מטעים	מכלולי תשתית	שירותי מנהל ציבורי	מלונאות ואירוח כפרי
גידולי שדה	שירות לציבור ללא אפיון	שירותי מנהל ציבורי	
שיחים בתה ועשבוני	מגורים	שירותי מנהל ציבורי	
קרקע וסלע	מגורים	שירותי מנהל ציבורי	
	מבנים חקלאיים	שירותי מנהל ציבורי	