

2020

אזור

כללי

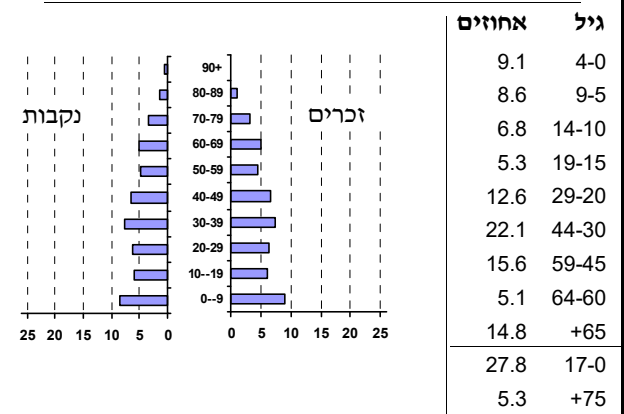
אחוזים	מספרים מוחלטים	קבוצת אוכלוסייה ודת
100.0	13,332	סך הכל
99.7		יהודים ואחרים
93.6		יהודים
2.9		אחוז גידול האוכלוסייה (לעומת שנה קודמת)
231		לידות חי
70		פטירות
161		ריבוי טבעי - סך הכל
12.2		שיעור ל-1,000 תושבים
-		פטירות תינוקות (ממוצע 2016-2020)
-		שיעור ל-1,000 לידות חי 2016-2020
525		הגירה בתוך הרשות
101		מאזן הגירה פנימית
130		מאזן הגירה - סך הכל
10		עולים בהשתקעות ראשונה
40.0	17-0	גיל (אחוזים):
30.0	44-18	
10.0	64-45	
20.0	+65	
10.9		אחוז עולי 1990+ מסך האוכלוסייה

סמל: 0565 מחוז: תל אביב  
 מעמד מוניציפלי: מועצה מקומית  
 שנת קבלת מעמד מוניציפלי: 1951  
 מספר חברי מועצה: 11  
 סמל ושם ועדת תכנון ובנייה: 509 אזור  
 מרחק מגבול מחוז תל אביב (2015) (ק"מ): 00.0  
 מרחב ימי, רשויות הגובלות בחוף הים: 0

דמוגרפיה

אוכלוסייה בסוף 2020 - סך הכל (אלפים) 13.3  
 זכרים 6.6  
 נקבות 6.7  
 יחס תלות (ל-1,000 תושבים בלתי תלויים) 806

התפלגות אוכלוסייה, לפי גיל ומין (אחוזים)



הגירה פנימית, לפי מין וגיל

גיל				מין		סך הכל	
+65	64-30	29-15	עד 14	נקבות	זכרים		
15	281	214	185	336	359	695	נכנסים
28	265	143	158	282	312	594	יוצאים

שכר ורווחה

מקבלי קצבאות בגין ילדים (סוף שנה)				מספר ילדים במשפחה		סך הכל	משפחות ילדים
+5	4-3	2-1					
53	502	1,027	1,582				
298	1,616	1,569	3,483				
נתוני 2019							
שכר חודשי ממוצע של שכיר במשך השנה							
% שינוי ריאלי לעומת שנה קודמת		ש"ח					
4.1		10,266	סך הכל				
3.6		12,091	גברים				
4.8		8,585	נשים				
מספר השכירים							
אחוז השכירים המשתכרים עד שכר מינימום 32.5							
מדד אי-השוויון - שכירים (מדד גיני, 0 שוויון מלא) 0.3960							
מספר העצמאים 753							
הכנסה חודשית ממוצעת של עצמאי במשך השנה (ש"ח) 11,943							
אחוז שינוי ריאלי לעומת שנה קודמת 0.8							
אחוז העצמאים המשתכרים עד מחצית השכר הממוצע 32.4							
מקבלי:							
906	דמי אבטלה - סך הכל (ממוצע חודשי)						
379	מזה: גברים						
-	הכשרה מקצועית						
40	גיל ממוצע (לא כולל חיילים)						
193	דמי אבטלה ממוצעים ליום (ש"ח)						
1,773	קצבאות זקנה ושירים (סוף שנה)						
7.5	מזה: אחוז מקבלי השלמת הכנסה						
231	גמלת הבטחה הכנסה (נפשות, במשך השנה)						
386	גמלאות (סוף שנה): סיעוד						
366	נכות כללית						
64	ניידות						
59	נכות מעבודה ותלויים						
מבוטחים בקופות חולים							
41.1	באחוזים: כללית						
53.0	מכבי						
3.2	מאוחדת						
2.7	לאומית						

**2020**

**אזור**

**מים**

1,350 (אלפי מ"ק) <b>תקבולים</b>		
178 (אלפי מ"ק) <b>פחת</b>		
13.2 אחוז הפחת מסך כל תקבולי המים		
<b>צריכה, לפי ייעוד</b>		
<b>אחוז מסך הכל</b>	<b>אלפי מ"ק</b>	
100.0	1,171	<b>סך הכל</b>
99.0	1,160	ביתית (וכל צריכה אחרת)
1.0	12	חקלאית
<b>צריכה ביתית (וכל צריכה אחרת), לפי ייעוד</b>		
<b>מ"ק לנפש</b>	<b>אחוז</b>	<b>אלפי מ"ק</b>
87.0	100.0	1,160 <b>סך הכל</b>
61.7	71.0	823 מזה: למגורים
2.6	3.0	35 למוסדות הרשות
7.2	8.3	96 לגינון ציבורי
6.5	7.5	87 למסחר ומלאכה
1.1	1.2	14 לבנייה

**תחבורה**

6,799	<b>כלי רכב מנועיים - סך הכל</b>
5,334	מזה: <b>כלי רכב פרטיים</b>
7.2	גיל ממוצע של כלי רכב פרטי (שנים)
13	<b>תאונות דרכים עם נפגעים (ת"ד) - סך הכל</b>
-	קטלניות
1	קשות
12	קלות
1.0	שיעור ל-1,000 תושבים
1.9	שיעור ל-1,000 כלי רכב
-	הרוגים

**פסולת**

2.6	<b>פסולת מוצקה ביתית, מסחרית וגזם</b> (ק"ג לנפש ליום)
38.5	<b>אחוז מחזור</b>

**בנייה ודיוור**

<b>גמר בנייה</b>	<b>התחלת בנייה</b>	
26.4	5.2	<b>שטח - סך הכל (אלפי מ"ר)</b>
26.4	4.6	מזה: למגורים (אלפי מ"ר)
169	18	<b>מספר דירות</b>
3,967		<b>מספר דירות למגורים לפי מרשם מבנים ודירות</b>

**שטח וצפיפות**

2.22	<b>שטח (קמ"ר)</b>
6,010.4	<b>צפיפות לקמ"ר</b>

**חינוך**

<b>ילדים בגנים של משרד החינוך תש"ף 2019/20</b>				
<b>סך הכל</b>	<b>גיל 3</b>	<b>גיל 4</b>	<b>גיל 5</b>	<b>גיל 6</b>
676	196	225	236	19
<b>תש"ף 2019/20</b>	<b>בתי ספר</b>	<b>כיתות</b>	<b>תלמידים</b>	<b>ממוצע תלמידים לכיתה</b>
<b>סך הכל</b>	4	46	1,266	
יסודי	3	36	939	26
על-יסודי	..	10	327	
חטיבת ביניים	..	10	327	
תיכון	..	0	0	
<b>זכאים לתעודות בגרות מבין תלמידי כיתות יב (אחוזים):</b>				
<b>סך הכל</b>	84.9			
<b>עמדו בדרישות הסף של האוניברסיטאות</b>	68.9			

**השכלה גבוהה**

22.9	<b>בעלי תארים מישראל מכלל בני 35-55</b>
37.9	מסיימי יב שהחלו לימודים גבוהים בתוך 8 שנים מסיום התיכון
17.1	<b>סטודנטים מכלל בני 20-25</b>
2.7	סטודנטים מתוך כלל האוכלוסייה

**בריאות**

4.63	2020-2016	<b>שיעור פטירות מתוקנן ל-1,000 תושבים</b>
2.51		<b>שיעור פריון כולל ל-1,000 תושבים</b>
869.7	2019-2017	<b>מספר מקרי סוכרת ממוצע לשנה</b>
52.37	2019-2017	<b>שיעור מקרי סוכרת מתוקנן ל-1,000 תושבים</b>
25.0	2019/20	<b>בעלי עודף משקל/השמנת יתר (אחוזים) כיתה א</b>
33.0	2019/20	<b>כיתה ז</b>
..	2018-2014	<b>מספר מקרי סרטן ממוצע לשנה, גברים</b>
..	2018-2014	<b>שיעור מקרי סרטן מכל הסוגים מתוקנן ל-100,000 תושבים, גברים</b>
..	2018-2014	<b>מספר מקרי סרטן ממוצע לשנה, נשים</b>
..	2018-2014	<b>שיעור מקרי סרטן מכל הסוגים מתוקנן ל-100,000 תושבים, נשים</b>

**תשתיות ושירותים עירוניים**

<b>גמר</b>	<b>התחלה</b>	
-	-	<b>סלילת כבישים חדשים, הרחבה ושיקום של כבישים</b>
-	-	אורך (ק"מ)
-	-	שטח (אלפי מ"ר)
-	-	<b>הנחת צינורות: מים (ק"מ)</b>
-	-	ביוב (ק"מ)
-	-	תיעול (ק"מ)

2020

אזור

## מדד פריפריאליות 2015

9	אשכול: (מ-1 עד 10, 1 הפריפריאלי ביותר)
2.899	ערך מדד:
246	דירוג: (מ-1 עד 255, 1 הפריפריאלי ביותר)
246	דירוג לפי מרכיבי המדד:
246	מדד נגישות פוטנציאלית: (מ-1 עד 255, 1 הנגישות הנמוכה ביותר)
250	קרבה לגבול מחוז תל אביב: (מ-1 עד 255, 1 המרוחק ביותר)

## מדד חברתי-כלכלי 2017

7	אשכול: (מ-1 עד 10, 1 הנמוך ביותר)
0.593	ערך מדד:
177	דירוג: (מ-1 עד 255, 1 הנמוך ביותר)

## מדד קומפקטיות 2018

3	אשכול: (מ-1 עד 10, 1 הקומפקטי ביותר)
44	דירוג: (מ-1 עד 197, 1 הקומפקטי ביותר)
-0.793	ציון תקן:

2020

## אוכלוסיית דיור משותף

סך הכל	אחוז מאוכל' הרשות
-	מוסדות דיור משותף
-	דיירי דיור משותף
-	בתי אבות ודיור מוגן
-	מוסדות חינוך
-	מוסדות דת
-	מוסדות אשפוז כולל הוסטלים
-	מוסדות אחרים

## שימושי קרקע 2013

אחוז	קמ"ר	
100.0	2.21	סך הכל שטח שיפוט
56.1	1.24	מגורים
1.8	0.04	חינוך והשכלה
-	-	בריאות ורווחה
0.5	0.01	שירותים ציבוריים
1.8	0.04	תרבות, פנאי, נופש וספורט
3.2	0.07	מסחר ומשרדים
10.0	0.22	תעשייה
15.8	0.35	תשתית ותחבורה
-	-	מבנים חקלאיים
1.8	0.04	גינון לנוי, פארק ציבורי
-	-	יער וחורש
-	-	מטעים
-	-	גידולי שדה
9.0	0.20	שטח פתוח אחר
9,516	(נפשות לקמ"ר)	צפיפות אוכלוסייה לשטח בנוי למגורים
11.8	(אלפים)	אוכלוסייה בסוף 2013 - סך הכל (אלפים)

2020

אזור

נתוני ביצוע תקציב הרשות (אלפי ש"ח, אלא אם כן צוין אחרת)

הוצאות		הכנסות	
100,852	סך הכל תשלומים (תקציב רגיל ובלתי רגיל)	98,658	סך הכל תקבולים (תקציב רגיל ובלתי רגיל)
93,953	<u>תקציב רגיל - סך הכל</u>	94,543	<u>תקציב רגיל - סך הכל</u>
7,064	הוצאות לנפש (ש"ח)	7,108	הכנסות לנפש (ש"ח)
	<b>לפי פרקי תקציב</b>		<b>לפי פרקי תקציב</b>
11,919	הנהלה וכלליות	63,159	מיסים ומענקים
23,563	שירותים מקומיים	9,426	שירותים מקומיים
41,328	שירותים ממלכתיים	21,846	שירותים ממלכתיים
26,235	מזה: חינוך	13,924	מזה: חינוך
10,307	רווחה	7,460	רווחה
3,506	תרבות	462	תרבות
529	מפעלים	50	מפעלים
-	מזה: מפעל המים	3	מזה: מפעל מים
16,614	תשלומים בלתי רגילים	62	תקבולים בלתי רגילים
	<b>לפי סיווג כלכלי</b>		<b>לפי סיווג כלכלי</b>
37,539	עלות עבודה - סך הכל	66,177	הכנסות עצמיות - סך הכל
15,007	מזה: חינוך	831	מזה: חינוך
2,278	רווחה	202	רווחה
20,562	הוצאות לפעולות	44,729	ארנונה - סך הכל גבייה * למגורים
2,093	פירעון מלוות	22,407	סך הכל גבייה
762	הוצאות מימון	27,085	סך הכל חיובים נטו
-	העברות והוצאות חד-פעמיות (כולל כיסוי גירעון מצטבר)	82.7 %	יחס גבייה לכלל החיובים
32,997	כלליות, השתתפויות ותמיכות	21,515	גבייה השנה (קרן + ריבית)
		26,034	חיוב בשנת החשבון
		82.6 %	יחס גבייה השנה לחיוב השנה
		1,663	פטורים, שחרורים והנחות
		892	גביית פיגורים (קרן + ריבית)
		22,322	* לא למגורים - סך הכל גבייה
		20,415	עצמיות אחרות
		28,366	הכנסות מהממשלה - סך הכל
		13,146	מזה: משרד החינוך
		7,258	משרד הרווחה
		-	מענק כללי
		2,111	מענקים מיוחדים ו/או מיועדים
		-	מענקים להקטנת גירעון מצטבר
		-	מלווה לאיזון
6,899	<u>תקציב בלתי רגיל - סך הכל</u>	4,115	<u>תקציב בלתי רגיל - סך הכל</u>
6,559	מזה: עבודות שבוצעו במשך השנה	-	מזה: השתתפות בעלי נכסים
-	העברת מלוות	549	השתתפות משרדי ממשלה
340	הוצאות אחרות	-	מלוות
		3,566	הכנסות אחרות
		590	<b>עודף/גירעון בתקציב הרגיל השנה</b>
		590	<b>עודף/גירעון בתקציב הרגיל השנה ללא קבלת מלוות לאיזון</b>
		-3,715	<b>עודף/גירעון מצטבר בתקציב הרגיל לסוף שנה</b>
		9,108	<b>עומס מלוות לפירעון בסוף השנה (כולל הפרשי הצמדה)</b>

**2020**

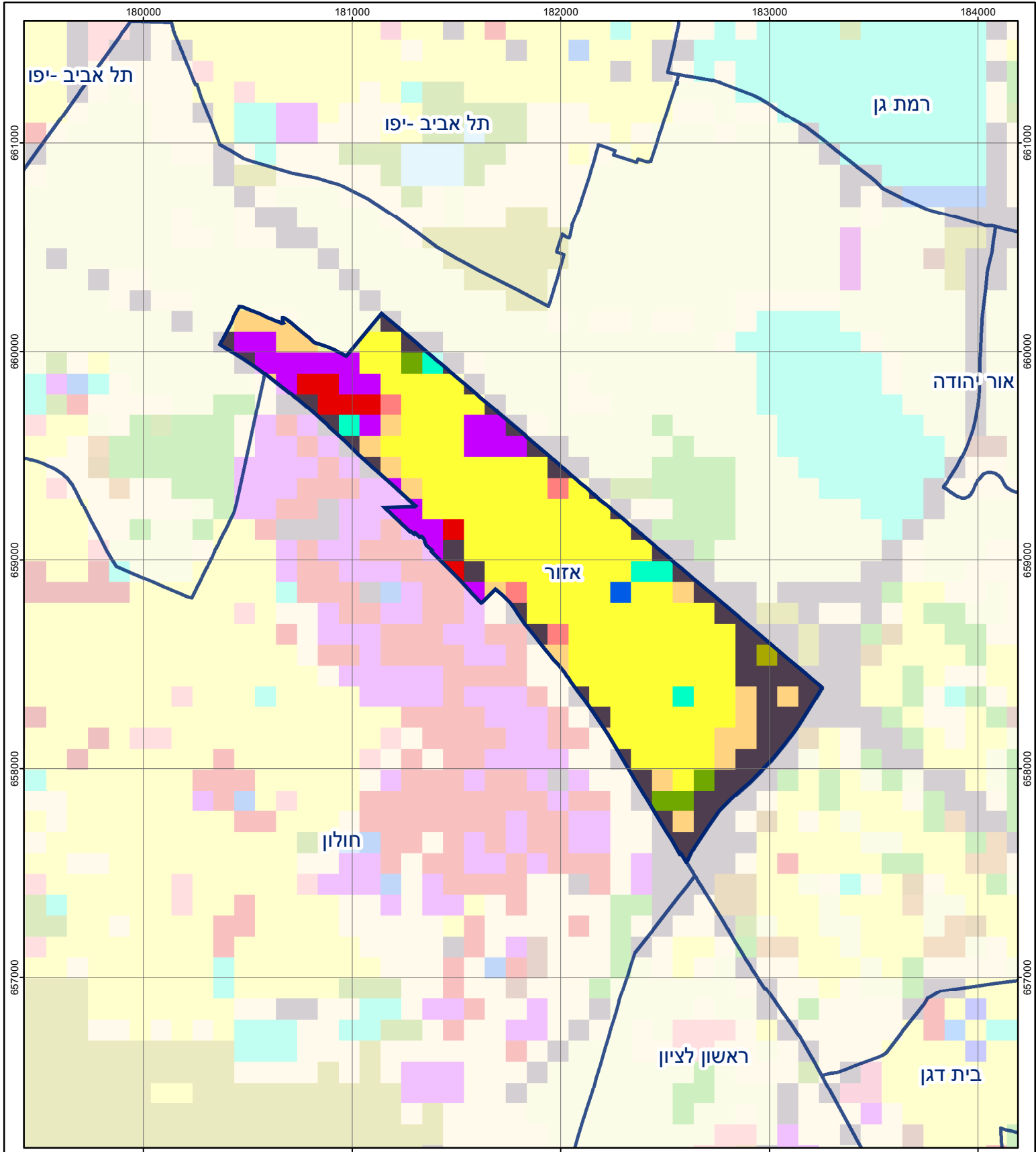
**אזור**

**חיובי ארנונה\* לפי סוג נכס (2019 ו-2020)**

חיוב באלפי ש"ח		שטחים באלפי מ"ר		סוג הנכס
2020	2019	2020	2019	
<b>56,108</b>	<b>53,234</b>	<b>819</b>	<b>825</b>	<b>סך הכל</b>
27,245	26,033	495	498	מגורים
18,117	16,665	141	139	משרדים, שירותים ומסחר
5,890	5,230	60	57	תעשייה
-	-	-	-	מלאכה
3,656	3,405	5	5	בנקים וחברות ביטוח
-	-	-	-	בתי מלון
772	703	22	20	חניונים
424	366	88	53	קרקע תפוסה
-	-	-	-	קרקע תפוסה המשמשת לעריכת אירועים
-	-	-	-	קרקע תפוסה במפעל עתיר שטח
2	2	8	8	אדמה חקלאית
2	2	-	0	מבנה חקלאי
-	-	-	-	אדמת בניין
-	-	-	-	מגורים שאינם בשימוש
-	-	-	-	מערכת סולרית הממוקמת על גג נכס
-	-	-	-	מערכת סולרית שאינה ממוקמת על גג נכס
-	-	-	-	קרקע תפוסה למערכת סולרית
0	828	0	43	יתר סוגי הנכסים

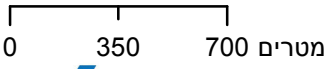
\* חיובי ארנונה מתייחסים לנתוני חיוב ראשוני, שאינם כוללים את השינויים בסכומי המס בשל הצמדה ואת הגידול הטבעי שחל במהלך השנה כתוצאה מתוספת נכסים.

מקור הנתונים: דוח כספי שנתי מבוקר ברשויות מקומיות, נספח א.



## אזור

סוג רשות: מועצה מקומית  
 565 סמל יישוב:



### מפת התמצאות



שימושי קרקע:	
כרייה וחציבה	מסחר ומגורים במרכז עירוני
גופי מים	תחבורה
גינות לנוי פארק ציבורי	מסחר ומשרדים
יער וחורש	תעשייה
מטעים	מכלולי תשתית
גידולי שדה	שירות לציבור ללא אפיון
שיחים בתה ועשבוני	מגורים
קרקע וסלע	מלונאות ואירוח כפרי
חינוך והשכלה	בריאות ורווחה
שירותי דת	חירום והצלה
שירותי מנהל ציבורי	בתי עלמין
תרבות פנאי וספורט	מלונאות ואירוח כפרי