

2020

אעבלין

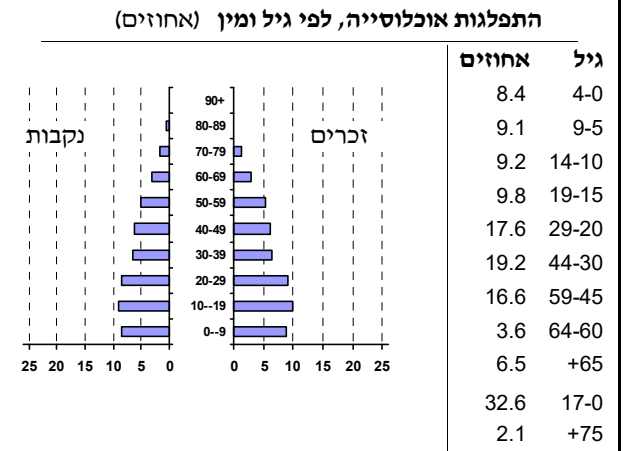
כללי

מספרים מוחלטים	קבוצת אוכלוסייה ודת	אחוזים
13,547	סך הכל	100.0
	ערבים	99.9
	מוסלמים	57.9
	נוצרים	42.1
	דרוזים	..
1.8	אחוז גידול האוכלוסייה (לעומת שנה קודמת)	
192	לידות חי	
56	פטירות	
136	ריבוי טבעי - סך הכל	
10.1	שיעור ל-1,000 תושבים	
1.2	פטירות תינוקות (ממוצע 2016-2020)	
(5.5)	שיעור ל-1,000 לידות חי 2016-2020	
4	הגירה בתוך הרשות	
75	מאזן הגירה פנימית	
84	מאזן הגירה - סך הכל	

סמל: 0529 מחוז: הצפון
 מעמד מוניציפלי: מועצה מקומית
 שנת קבלת מעמד מוניציפלי: 1960
 מספר חברי מועצה: 11
 סמל ושם ועדת תכנון ובנייה: 261 גבעת אלונים
 מרחק מגבול מחוז תל אביב (2015) (ק"מ): 93.3
 מרחב ימי, רשויות הגובלות בחוף הים: 0

דמוגרפיה

אוכלוסייה בסוף 2020 - סך הכל (אלפים) 13.5
 זכרים 6.8
 נקבות 6.7
 יחס תלות (ל-1,000 תושבים בלתי תלויים) 754



הגירה פנימית, לפי מין וגיל

גיל				מין		סך הכל	
+65	64-30	29-15	עד 14	נקבות	זכרים		
3	47	39	85	104	70	174	נכנסים
..	25	48	25	71	28	99	יוצאים

שכר ורווחה

מקבלי קצבאות בגין ילדים (סוף שנה)				מספר ילדים במשפחה		סך הכל	משפחות ילדים
+5	4-3	2-1	0	2-1	4-3		
59	641	1,125	1,825	1,825	1,825	1,825	1,825
310	2,092	1,686	4,088	4,088	4,088	4,088	4,088
נתוני 2019							
שכר חודשי ממוצע של שכיר במשך השנה							
% שינוי ריאלי לעומת שנה קודמת				ש"ח			
1.6				6,618	סך הכל		
1.7				7,866	גברים		
1.8				5,080	נשים		
5,497				מספר השכירים			
50.4				אחוז השכירים המשתכרים עד שכר מינימום			
0.3703				מדד אי-השוויון - שכירים (מדד גייני, 0 שוויון מלא)			
503				מספר העצמאים			
7,891				הכנסה חודשית ממוצעת של עצמאי במשך השנה (ש"ח)			
-5.4				אחוז שינוי ריאלי לעומת שנה קודמת			
42.3				אחוז העצמאים המשתכרים עד מחצית השכר הממוצע			

מקבלי:	
868	דמי אבטלה - סך הכל (ממוצע חודשי)
497	מזה: גברים
-	הכשרה מקצועית
36	גיל ממוצע (לא כולל חיילים)
151	דמי אבטלה ממוצעים ליום (ש"ח)
879	קצבאות זקנה ושאימים (סוף שנה)
34.9	מזה: אחוז מקבלי השלמת הכנסה
575	גמלת הבטחת הכנסה (נפשות, במשך השנה)
315	גמלאות (סוף שנה): סיעוד
478	נכות כללית
56	ניידות
46	נכות מעבודה ותלויים
מבוטחים בקופות חולים	
74.4	באחוזים: כללית
11.2	מכבי
10.5	מאוחדת
3.9	לאומית

2020

אעבלין

מים

1,233 תקבולים (אלפי מ"ק)		
129 פחת (אלפי מ"ק)		
10.5 אחוז הפחת מסך כל תקבולי המים		
צריכה, לפי ייעוד		
אחוז מסך הכל	אלפי מ"ק	
100.0	1,104	סך הכל
86.8	958	ביתית (וכל צריכה אחרת)
13.2	146	חקלאית
צריכה ביתית (וכל צריכה אחרת), לפי ייעוד		
מ"ק לנפש	אחוז	אלפי מ"ק
70.7	100.0	958 סך הכל
52.0	73.5	705 מזה: למגורים
3.6	5.1	49 למוסדות הרשות
0.1	0.2	2 לגינון ציבורי
2.9	4.2	40 למסחר ומלאכה
1.6	2.3	22 לבנייה

תחבורה

5,735 כלי רכב מנועיים - סך הכל
4,704 מזה: כלי רכב פרטיים
9.0 גיל ממוצע של כלי רכב פרטי (שנים)
3 תאונות דרכים עם נפגעים (ת"ד) - סך הכל
1 קטלניות
1 קשות
1 קלות
0.2 שיעור ל-1,000 תושבים
0.5 שיעור ל-1,000 כלי רכב
1 הרוגים

פסולת

פסולת מוצקה ביתית, מסחרית וגזם
1.3 (ק"ג לנפש ליום)
1.9 אחוז מחזור

בנייה ודיוור

גמר בנייה	התחלת בנייה	
8.2	3.2	שטח - סך הכל (אלפי מ"ר)
5.5	2.7	מזה: למגורים (אלפי מ"ר)
35	15	מספר דירות
3,055		מספר דירות למגורים לפי מרשם מבנים ודירות

שטח וצפיפות

12.04 שטח (קמ"ר)
1,125.5 צפיפות לקמ"ר

חינוך

ילדים בגנים של משרד החינוך תש"ף 2019/20				
סך הכל	גיל 3	גיל 4	גיל 5	גיל 6
729	247	222	256	4
תש"ף 2019/20				
סך הכל	בתי ספר	כיתות	תלמידים	ממוצע תלמידים לכיתה
9	160	4,000		
7	84	2,203	28	
5	76	1,797		
..	17	379		
4	59	1,418		
זכאים לתעודות בגרות מבין תלמידי כיתות יב (אחוזים):				
סך הכל 70.6				
עמדו בדרישות הסף של האוניברסיטאות 58.1				

השכלה גבוהה

12.8 אחוז	בעלי תארים מישראל מכלל בני 35-55
37.8	מסיימי יב שהחלו לימודים גבוהים בתוך 8 שנים מסיום התיכון
15.4	סטודנטים מכלל בני 20-25
2.8	סטודנטים מתוך כלל האוכלוסייה

בריאות

5.76	2020-2016	שיעור פטירות מתוקנן ל-1,000 תושבים
1.88		שיעור פריון כולל ל-1,000 תושבים
810.7	2019-2017	מספר מקרי סוכרת ממוצע לשנה
81.26	2019-2017	שיעור מקרי סוכרת מתוקנן ל-1,000 תושבים
24.0	2019/20	בעלי עודף משקל/השמנת יתר (אחוזים) כיתה א
43.0	2019/20	כיתה ז
..	2018-2014	מספר מקרי סרטן ממוצע לשנה, גברים
..	2018-2014	שיעור מקרי סרטן מכל הסוגים מתוקנן ל-100,000 תושבים, גברים
..	2018-2014	מספר מקרי סרטן ממוצע לשנה, נשים
..	2018-2014	שיעור מקרי סרטן מכל הסוגים מתוקנן ל-100,000 תושבים, נשים

תשתיות ושירותים עירוניים

גמר	התחלה	
0.4	0.4	סלילת כבישים חדשים, הרחבה ושיקום של כבישים
0.0	3.2	אורך (ק"מ)
-	-	שטח (אלפי מ"ר)
-	-	הנחת צינורות: מים (ק"מ)
-	-	ביוב (ק"מ)
-	-	תיעול (ק"מ)

2020

אעבלין

מדד פריפריאליות 2015

5	אשכול: (מ-1 עד 10, 1 הפריפריאלי ביותר)
0.061	ערך מדד:
128	דירוג: (מ-1 עד 255, 1 הפריפריאלי ביותר)
	דירוג לפי מרכיבי המדד:
157	מדד נגישות פוטנציאלית: (מ-1 עד 255, 1 הנגישות הנמוכה ביותר)
85	קרבה לגבול מחוז תל אביב: (מ-1 עד 255, 1 המרוחק ביותר)

מדד חברתי-כלכלי 2017

3	אשכול: (מ-1 עד 10, 1 הנמוך ביותר)
-0.771	ערך מדד:
68	דירוג: (מ-1 עד 255, 1 הנמוך ביותר)

מדד קומפקטיות 2018

3	אשכול: (מ-1 עד 10, 1 הקומפקטי ביותר)
55	דירוג: (מ-1 עד 197, 1 הקומפקטי ביותר)
-0.680	ציון תקן:

2020

אוכלוסיית דיור משותף

סך הכל	אחוז מאוכל' הרשות
3	מוסדות דיור משותף
101	דיירי דיור משותף
..	בתי אבות ודיור מוגן
..	מוסדות חינוך
..	מוסדות דת
..	מוסדות אשפוז כולל הוסטלים
0.75	מוסדות אחרים

שימושי קרקע 2013

אחוז	קמ"ר	
100.0	12.19	סך הכל שטח שיפוט
17.1	2.09	מגורים
-	-	חינוך והשכלה
-	-	בריאות ורווחה
0.2	0.03	שירותים ציבוריים
0.4	0.05	תרבות, פנאי, נופש וספורט
0.2	0.02	מסחר ומשרדים
0.7	0.08	תעשייה
1.9	0.23	תשתית ותחבורה
2.8	0.34	מבנים חקלאיים
-	-	גינון לנוי, פארק ציבורי
5.2	0.63	יער וחורש
19.1	2.33	מטעים
24.2	2.95	גידולי שדה
28.2	3.44	שטח פתוח אחר
5,885	(נפשות לקמ"ר)	צפיפות אוכלוסייה לשטח בנוי למגורים
12.3	(אלפים)	אוכלוסייה בסוף 2013 - סך הכל (אלפים)

2020

אעבלין

נתוני ביצוע תקציב הרשות (אלפי ש"ח, אלא אם כן צוין אחרת)

הוצאות		הכנסות	
74,366	סך הכל תשלומים (תקציב רגיל ובלתי רגיל)	77,179	סך הכל תקבולים (תקציב רגיל ובלתי רגיל)
68,771	<u>תקציב רגיל - סך הכל</u>	69,295	<u>תקציב רגיל - סך הכל</u>
5,094	הוצאות לנפש (ש"ח)	5,133	הכנסות לנפש (ש"ח)
	לפי פרקי תקציב		לפי פרקי תקציב
8,996	הנהלה וכלליות	33,726	מיסים ומענקים
9,832	שירותים מקומיים	1,474	שירותים מקומיים
39,774	שירותים ממלכתיים	32,585	שירותים ממלכתיים
28,049	מזה: חינוך	23,810	מזה: חינוך
8,546	רווחה	7,067	רווחה
3,157	תרבות	1,708	תרבות
484	מפעלים	221	מפעלים
-	מזה: מפעל המים	-	מזה: מפעל מים
9,685	תשלומים בלתי רגילים	1,289	תקבולים בלתי רגילים
	לפי סיווג כלכלי		לפי סיווג כלכלי
35,837	עלות עבודה - סך הכל	15,155	הכנסות עצמיות - סך הכל
18,867	מזה: חינוך	985	מזה: חינוך
2,507	רווחה	29	רווחה
		7,934	ארנונה - סך הכל גבייה
10,348	הוצאות לפעולות		* למגורים
		3,863	סך הכל גבייה
1,714	פירעון מלוות	12,541	סך הכל חיובים נטו
152	הוצאות מימון	30.8 %	יחס גבייה לכלל החיובים
		3,540	גבייה השנה (קרן + ריבית)
		13,023	חיוב בשנת החשבון
		27.2 %	יחס גבייה השנה לחיוב השנה
643	העברות והוצאות חד-פעמיות (כולל כיסוי גירעון מצטבר)	3,506	פטורים, שחרורים והנחות
		323	גביית פיגורים (קרן + ריבית)
20,077	כלליות, השתתפויות ותמיכות	4,071	* לא למגורים - סך הכל גבייה
		6,207	עצמיות אחרות
		54,140	הכנסות מהממשלה - סך הכל
		23,929	מזה: משרד החינוך
		7,038	משרד הרווחה
		16,392	מענק כללי
		4,801	מענקים מיוחדים ו/או מיועדים
		-	מענקים להקטנת גירעון מצטבר
		-	מלווה לאיזון
5,595	<u>תקציב בלתי רגיל - סך הכל</u>	7,884	<u>תקציב בלתי רגיל - סך הכל</u>
5,051	מזה: עבודות שבוצעו במשך השנה	-	מזה: השתתפות בעלי נכסים
-	העברת מלוות	6,069	השתתפות משרדי ממשלה
544	הוצאות אחרות	-	מלוות
		1,815	הכנסות אחרות
		524	עודף/גירעון בתקציב הרגיל השנה
		524	עודף/גירעון בתקציב הרגיל השנה ללא קבלת מלוות לאיזון
		7,259	עודף/גירעון מצטבר בתקציב הרגיל לסוף שנה
		7,445	עומס מלוות לפירעון בסוף השנה (כולל הפרשי הצמדה)

2020

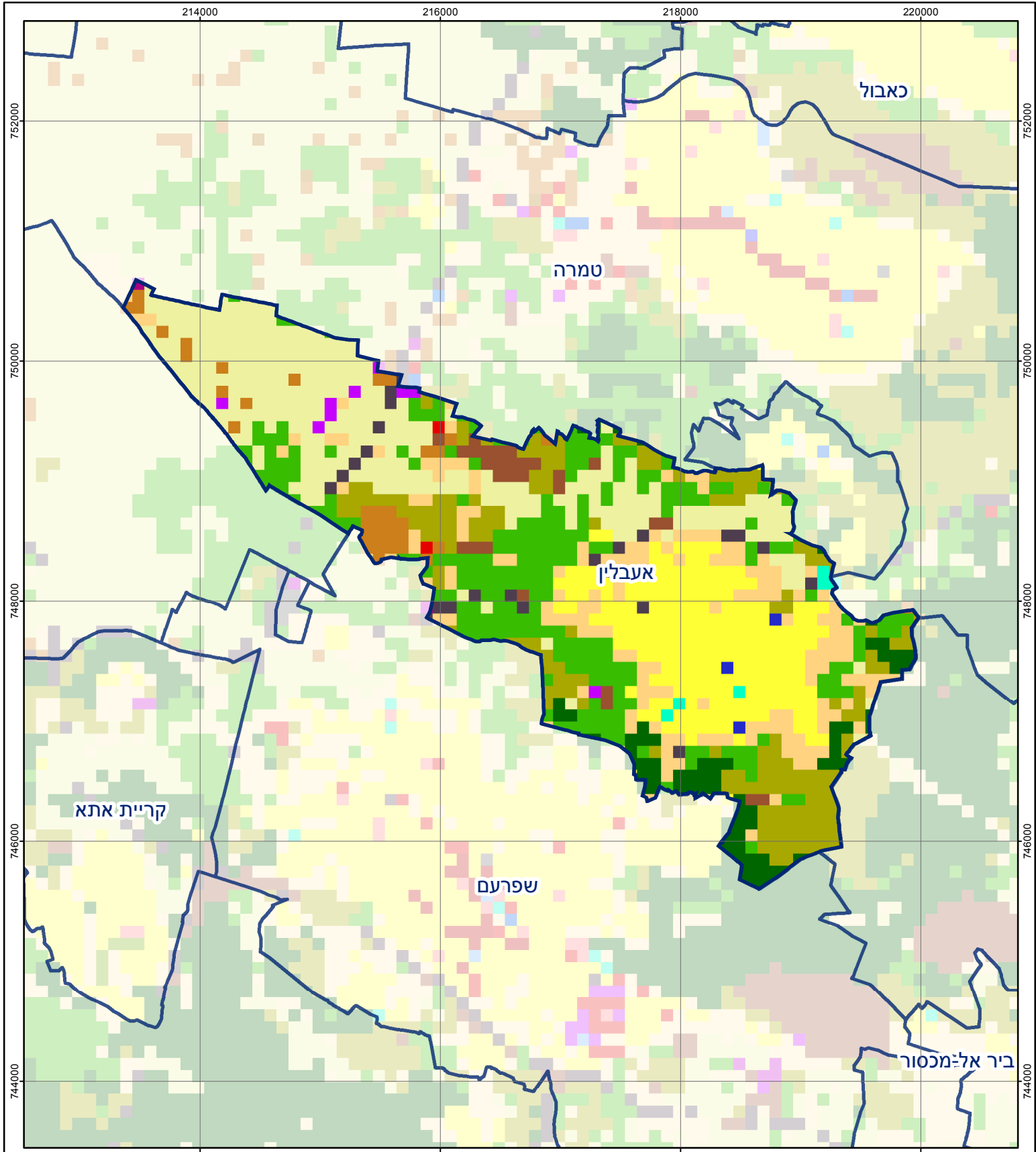
אעבלין

חיובי ארנונה* לפי סוג נכס (2019 ו-2020)

חיוב באלפי ש"ח		שטחים באלפי מ"ר		סוג הנכס
2020	2019	2020	2019	
18,891	18,203	751	739	סך הכל
12,799	12,404	346	344	מגורים
2,006	1,521	27	20	משרדים, שירותים ומסחר
3,210	3,208	95	102	תעשייה
127	419	2	6	מלאכה
501	489	1	1	בנקים וחברות ביטוח
-	-	-	-	בתי מלון
-	-	-	-	חניונים
-	-	-	-	קרקע תפוסה
-	-	-	-	קרקע תפוסה המשמשת לעריכת אירועים
161	162	18	18	קרקע תפוסה במפעל עתיר שטח
-	-	2	2	אדמה חקלאית
-	-	-	-	מבנה חקלאי
-	-	-	-	אדמת בניין
-	-	-	-	מגורים שאינם בשימוש
-	-	-	-	מערכת סולרית הממוקמת על גג נכס
-	-	-	-	מערכת סולרית שאינה ממוקמת על גג נכס
-	-	-	-	קרקע תפוסה למערכת סולרית
88	-	262	246	יתר סוגי הנכסים

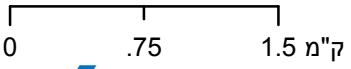
* חיובי ארנונה מתייחסים לנתוני חיוב ראשוני, שאינו כולל את השינויים בסכומי המס בשל הצמדה ואת הגידול הטבעי שחל במהלך השנה כתוצאה מתוספת נכסים.

מקור הנתונים: דוח כספי שנתי מבוקר ברשויות מקומיות, נספח א.



אעבלין

סוג רשות: מועצה מקומית
 סמל יישוב: 529



מפת התמצאות



שימושי קרקע:		
כרייה וחציבה	מסחר ומגורים במרכז עירוני	חינוך והשכלה
גופי מים	תחבורה	בריאות ורווחה
גינון לנוי פארק ציבורי	מסחר ומשרדים	שירותי דת
יער וחורש	תעשייה	חירום והצלה
מטעים	מכלולי תשתית	שירותי מנהל ציבורי
גידולי שדה	שירות לציבור ללא אפיון	בתי עלמין
שיחים בתה ועשבוני	מגורים	תרבות פנאי וספורט
קרקע וסלע	מבנים חקלאיים	מלונאות ואירוח כפרי