

2020

באר יעקב

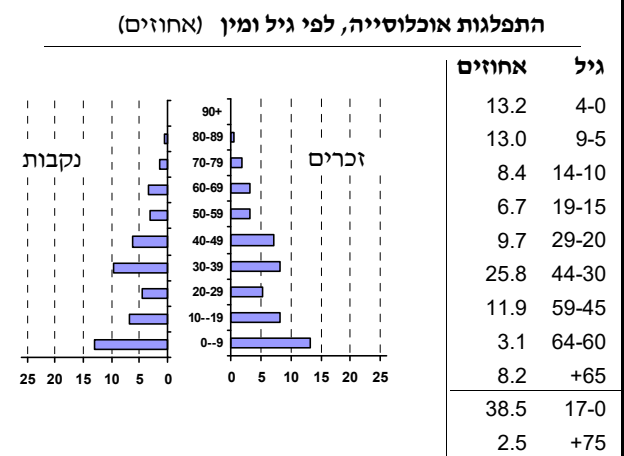
כללי

אחוזים	מספרים מוחלטים	קבוצת אוכלוסייה ודת
100.0	29,015	סך הכל
99.7		יהודים ואחרים
96.4		יהודים
<b>אחוז גידול האוכלוסייה (לעומת שנה קודמת)</b>		
4.5		לידות חי
583		פטירות
69		ריבוי טבעי - סך הכל
514		שיעור ל-1,000 תושבים
18.1		פטירות תינוקות (ממוצע 2016-2020)
-		שיעור ל-1,000 לידות חי 2016-2020
-		הגירה בתוך הרשות
679		מאזן הגירה פנימית
506		מאזן הגירה - סך הכל
531		עולים בהשקעות ראשונה
21		גיל (אחוזים):
23.8	17-0	
66.7	44-18	
4.8	64-45	
4.8	+65	
10.7		אחוז עולי 1990+ מסך האוכלוסייה

סמל: 2530 מחוז: המרכז  
 מעמד מוניציפלי: מועצה מקומית  
 שנת קבלת מעמד מוניציפלי: 1949  
 מספר חברי מועצה: 13  
 סמל ושם ועדת תכנון ובנייה: 455 מצפה אפק  
 מרחק מגבול מחוז תל אביב (2015) (ק"מ): 09.5  
 מרחב ימי, רשויות הגובלות בחוף הים: 0

דמוגרפיה

אוכלוסייה בסוף 2020 - סך הכל (אלפים) 29.0  
 זכרים 14.8  
 נקבות 14.2  
 יחס תלות (ל-1,000 תושבים בלתי תלויים) 979



הגירה פנימית, לפי מין וגיל

גיל				מין		סך הכל	
+65	64-30	29-15	עד 14	נקבות	זכרים		
79	723	242	546	844	746	1,590	נכנסים
31	467	190	396	526	558	1,084	יוצאים

שכר ורווחה

מקבלי קצבאות בגין ילדים (סוף שנה)				מקבלי:	
מספר ילדים במשפחה			סך הכל	דמי אבטלה - סך הכל (ממוצע חודשי)	מזה: גברים
+5	4-3	2-1			
67	1,110	1,159	2,336	1,571	664
383	3,547	1,857	5,787	..	הכשרה מקצועית
<b>נתוני 2019</b>					
שכר חודשי ממוצע של שכיר במשך השנה					
% שינוי ריאלי לעומת שנה קודמת		ש"ח		39	גיל ממוצע (לא כולל חיילים)
3.2	12,108	סך הכל	211	211	דמי אבטלה ממוצעים ליום (ש"ח)
2.5	14,936	גברים	1,921	1,921	קצבאות זקנה ושירים (סוף שנה)
4.2	9,513	נשים	9.6	9.6	מזה: אחוז מקבלי השלמת הכנסה
מספר השכירים				181	גמלת הבטחה הכנסה (נפשות, במשך השנה)
10,789	אחוז השכירים המשתכרים עד שכר מינימום			308	גמלאות (סוף שנה): סיעוד
26.0	מדד אי-השוויון - שכירים (מדד גיני, 0 שוויון מלא)			394	נכות כללית
0.3824	מספר העצמאים			42	ניידות
1,032	הכנסה חודשית ממוצעת של עצמאי במשך השנה (ש"ח)			41	נכות מעבודה ותלויים
12,913	אחוז שינוי ריאלי לעומת שנה קודמת			מבוטחים בקופות חולים	
2.7	אחוז העצמאים המשתכרים עד מחצית השכר הממוצע			49.6	באחוזים: כללית
29.0				39.1	מכבי
				7.7	מאוחדת
				3.6	לאומית

**2020**

**באר יעקב**

**מים**

2,264 (אלפי מ"ק) תקבולים		
9 פחת (אלפי מ"ק)		
0.4 אחוז הפחת מסך כל תקבולי המים		
צריכה, לפי ייעוד		
אחוז מסך הכל	אלפי מ"ק	
100.0	2,256	סך הכל
97.7	2,204	ביתית (וכל צריכה אחרת)
2.3	52	חקלאית
צריכה ביתית (וכל צריכה אחרת), לפי ייעוד		
מ"ק לנפש	אחוז	אלפי מ"ק
75.9	100.0	2,204
52.6	69.2	1,526
6.3	8.3	183
7.4	9.7	214
2.2	2.9	64
1.0	1.4	30

**תחבורה**

10,941	כלי רכב מנועיים - סך הכל
9,612	מזה: כלי רכב פרטיים
6.6	גיל ממוצע של כלי רכב פרטי (שנים)
14	תאונות דרכים עם נפגעים (ת"ד) - סך הכל
-	קטלניות
3	קשות
11	קלות
0.5	שיעור ל-1,000 תושבים
1.3	שיעור ל-1,000 כלי רכב
-	הרוגים

**פסולת**

פסולת מוצקה ביתית, מסחרית וגזם	
1.8	(ק"ג לנפש ליום)
18.0	אחוז מחזור

**בנייה ודיוור**

גמר בנייה	התחלת בנייה	
33.1	242.8	שטח - סך הכל (אלפי מ"ר)
20.4	216.4	מזה: למגורים (אלפי מ"ר)
141	1,139	מספר דירות
7,888		מספר דירות למגורים לפי מרשם מבנים ודירות

**שטח וצפיפות**

9.46	שטח (קמ"ר)
3,066.2	צפיפות לקמ"ר

**חינוך**

ילדים בגנים של משרד החינוך תש"ף 2019/20				
גיל 6	גיל 5	גיל 4	גיל 3	סך הכל
65	796	838	841	2,540
תש"ף 2019/20	בתי ספר	כיתות	תלמידים	ממוצע תלמידים לכיתה
סך הכל	19	265	7,003	
יסודי	12	157	4,201	28
על-יסודי	11	108	2,802	
חטיבת ביניים	3	39	1,188	
תיכון	8	69	1,614	
זכאים לתעודות בגרות מבין תלמידי כיתות יב (אחוזים):				
סך הכל 72.8				
עמדו בדרישות הסף של האוניברסיטאות 58.6				

**השכלה גבוהה**

אחוז	2021
35.0	בעלי תארים מישראל מכלל בני 35-55
25.1	מסיימי יב שהחלו לימודים גבוהים בתוך 8 שנים מסיום התיכון
8.7	סטודנטים מכלל בני 20-25
1.9	סטודנטים מתוך כלל האוכלוסייה

**בריאות**

3.52	2020-2016	שיעור פטירות מתוקנן ל-1,000 תושבים
2.78		שיעור פריון כולל ל-1,000 תושבים
973.3	2019-2017	מספר מקרי סוכרת ממוצע לשנה
51.86	2019-2017	שיעור מקרי סוכרת מתוקנן ל-1,000 תושבים
		בעלי עודף משקל/השמנת יתר (אחוזים)
21.0	2019/20	כיתה א
29.0	2019/20	כיתה ז
..	2018-2014	מספר מקרי סרטן ממוצע לשנה, גברים
..	2018-2014	שיעור מקרי סרטן מכל הסוגים מתוקנן ל-100,000 תושבים, גברים
..	2018-2014	מספר מקרי סרטן ממוצע לשנה, נשים
..	2018-2014	שיעור מקרי סרטן מכל הסוגים מתוקנן ל-100,000 תושבים, נשים

**תשתיות ושירותים עירוניים**

גמר	התחלה	
-	-	סלילת כבישים חדשים, הרחבה ושיקום של כבישים
-	-	אורך (ק"מ)
-	-	שטח (אלפי מ"ר)
-	-	הנחת צינורות: מים (ק"מ)
-	-	ביוב (ק"מ)
-	-	תיעול (ק"מ)

2020

באר יעקב

## מדד פריפריאליות 2015

8	אשכול: (מ-1 עד 10, 1 הפריפריאלי ביותר)
1.952	ערך מדד:
231	דירוג: (מ-1 עד 255, 1 הפריפריאלי ביותר)
	דירוג לפי מרכיבי המדד:
231	מדד נגישות פוטנציאלית: (מ-1 עד 255, 1 הנגישות הנמוכה ביותר)
230	קרבה לגבול מחוז תל אביב: (מ-1 עד 255, 1 המרוחק ביותר)

## מדד חברתי-כלכלי 2017

7	אשכול: (מ-1 עד 10, 1 הנמוך ביותר)
0.762	ערך מדד:
192	דירוג: (מ-1 עד 255, 1 הנמוך ביותר)

## מדד קומפקטיות 2018

8	אשכול: (מ-1 עד 10, 1 הקומפקטי ביותר)
160	דירוג: (מ-1 עד 197, 1 הקומפקטי ביותר)
0.861	ציון תקן:

2020

## אוכלוסיית דיור משותף

סך הכל	אחוז מאוכל' הרשות
9	מוסדות דיור משותף
1,291	דיירי דיור משותף
..	בתי אבות ודיור מוגן
0.88	מוסדות חינוך
2.08	מוסדות דת
1.49	מוסדות אשפוז כולל הוסטלים
..	מוסדות אחרים

## שימושי קרקע 2013

אחוז	קמ"ר	
100.0	8.60	סך הכל שטח שיפוט
21.5	1.85	מגורים
2.6	0.22	חינוך והשכלה
5.1	0.44	בריאות ורווחה
0.3	0.03	שירותים ציבוריים
0.8	0.07	תרבות, פנאי, נופש וספורט
1.2	0.10	מסחר ומשרדים
2.3	0.20	תעשייה
1.6	0.14	תשתית ותחבורה
4.0	0.34	מבנים חקלאיים
-	-	גינון לנוי, פארק ציבורי
-	-	יער וחורש
6.4	0.55	מטעים
13.3	1.14	גידולי שדה
40.9	3.52	שטח פתוח אחר
9,459	(נפשות לקמ"ר)	צפיפות אוכלוסייה לשטח בנוי למגורים
17.5	(אלפים)	אוכלוסייה בסוף 2013 - סך הכל (אלפים)

2020

**באר יעקב**

**נתוני ביצוע תקציב הרשות (אלפי ש"ח, אלא אם כן צוין אחרת)**

הוצאות		הכנסות	
334,510	סך הכל תשלומים (תקציב רגיל ובלתי רגיל)	344,471	סך הכל תקבולים (תקציב רגיל ובלתי רגיל)
238,269	<b>תקציב רגיל - סך הכל</b>	238,692	<b>תקציב רגיל - סך הכל</b>
8,216	הוצאות לנפש (ש"ח)	8,231	הכנסות לנפש (ש"ח)
	<b>לפי פרקי תקציב</b>		<b>לפי פרקי תקציב</b>
26,869	הנהלה וכלליות	121,733	מיסים ומענקים
37,332	שירותים מקומיים	14,251	שירותים מקומיים
105,586	שירותים ממלכתיים	71,055	שירותים ממלכתיים
86,631	מזה: חינוך	61,057	מזה: חינוך
13,581	רווחה	9,878	רווחה
3,515	תרבות	80	תרבות
21,742	מפעלים	26,231	מפעלים
14,989	מזה: מפעל המים	21,063	מזה: מפעל מים
46,740	תשלומים בלתי רגילים	5,422	תקבולים בלתי רגילים
	<b>לפי סיווג כלכלי</b>		<b>לפי סיווג כלכלי</b>
68,527	עלות עבודה - סך הכל	146,311	הכנסות עצמיות - סך הכל
42,305	מזה: חינוך	4,948	מזה: חינוך
3,389	רווחה	386	רווחה
83,393	הוצאות לפעולות	68,710	ארנונה - סך הכל גבייה
			* למגורים
10,214	פירעון מלוות	42,341	סך הכל גבייה
884	הוצאות מימון	48,995	סך הכל חיובים נטו
		86.4 %	יחס גבייה לכלל החיובים
14,323	העברות והוצאות חד-פעמיות (כולל כיסוי גירעון מצטבר)	40,673	גבייה השנה (קרן + ריבית)
60,928	כלליות, השתתפויות ותמיכות	49,402	חיוב בשנת החשבון
		82.3 %	יחס גבייה השנה לחיוב השנה
		6,451	פטורים, שחרורים והנחות
		1,668	גביית פיגורים (קרן + ריבית)
		26,369	* לא למגורים - סך הכל גבייה
		72,267	עצמיות אחרות
		92,381	הכנסות מהממשלה - סך הכל
		55,441	מזה: משרד החינוך
		9,492	משרד הרווחה
		-	מענק כללי
		14,065	מענקים מיוחדים ו/או מיועדים
		-	מענקים להקטנת גירעון מצטבר
		-	מלווה לאיזון
96,241	<b>תקציב בלתי רגיל - סך הכל</b>	105,779	<b>תקציב בלתי רגיל - סך הכל</b>
91,378	מזה: עבודות שבוצעו במשך השנה	477	מזה: השתתפות בעלי נכסים
-	העברת מלוות	31,537	השתתפות משרדי ממשלה
4,863	הוצאות אחרות	-	מלוות
		73,765	הכנסות אחרות
		423	<b>עודף/גירעון בתקציב הרגיל השנה</b>
		423	<b>עודף/גירעון בתקציב הרגיל השנה ללא קבלת מלוות לאיזון</b>
		-13,557	<b>עודף/גירעון מצטבר בתקציב הרגיל לסוף שנה</b>
		40,381	<b>עומס מלוות לפירעון בסוף השנה (כולל הפרשי הצמדה)</b>

**2020**

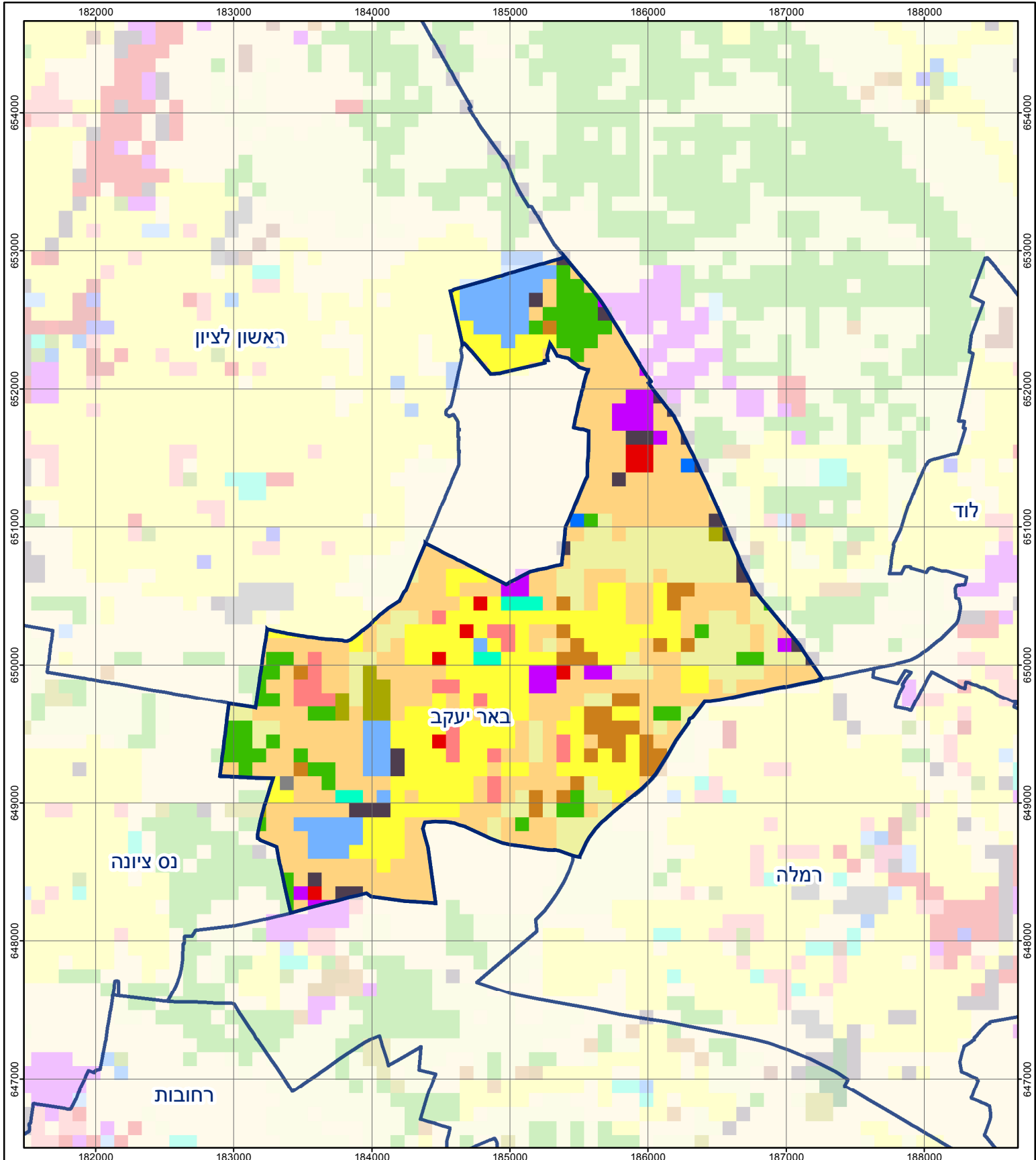
**באר יעקב**

**חיובי ארנונה\* לפי סוג נכס (2019 ו-2020)**

חיוב באלפי ש"ח		שטחים באלפי מ"ר		סוג הנכס
2020	2019	2020	2019	
<b>99,034</b>	<b>94,032</b>	<b>2,313</b>	<b>2,251</b>	<b>סך הכל</b>
47,680	43,091	1,112	1,033	מגורים
35,663	12,713	477	106	משרדים, שירותים ומסחר
2,275	2,385	27	26	תעשייה
745	2,565	11	26	מלאכה
860	838	1	1	בנקים וחברות ביטוח
-	-	-	-	בתי מלון
1,889	2,105	76	78	חניונים
6,951	8,923	294	458	קרקע תפוסה
-	-	-	-	קרקע תפוסה המשמשת לעריכת אירועים
2,223	2,296	273	274	קרקע תפוסה במפעל עתיר שטח
630	228	28	5	אדמה חקלאית
117	86	15	15	מבנה חקלאי
-	-	-	-	אדמת בניין
-	-	-	-	מגורים שאינם בשימוש
-	-	-	-	מערכת סולרית הממוקמת על גג נכס
-	-	-	-	מערכת סולרית שאינה ממוקמת על גג נכס
-	-	-	-	קרקע תפוסה למערכת סולרית
0	18,800	0	230	יתר סוגי הנכסים

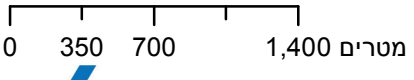
\* חיובי ארנונה מתייחסים לנתוני חיוב ראשוני, שאינו כולל את השינויים בסכומי המס בשל הצמדה ואת הגידול הטבעי שחל במהלך השנה כתוצאה מתוספת נכסים.

מקור הנתונים: דוח כספי שנתי מבוקר ברשויות מקומיות, נספח א.



## באר יעקב

סוג רשות: מועצה מקומית  
 סמל יישוב: 2530



### מפת התמצאות



שימושי קרקע:	
כרייה וחציבה	חינוך והשכלה
גופי מים	בריאות ורווחה
גינות לנוי פארק ציבורי	שירותי דת
יער וחורש	חירום והצלה
מטעים	שירותי מנהל ציבורי
גידולי שדה	בתי עלמין
שיחים בתה ועשבוני	תרבות פנאי וספורט
קרקע וסלע	מלונאות ואירוח כפרי
מסחר ומגורים במרכז עירוני	מסחר ומשרדים
תחבורה	תעשייה
מסחר ומשרדים	מכלולי תשתית
מסחר ומשרדים	שירות לציבור ללא אפיון
מסחר ומשרדים	מגורים
מסחר ומשרדים	מבנים חקלאיים