

2020

בועינה-נוג'ידאת

כללי

מספרים מוחלטים	אחוזים	קבוצת אוכלוסייה ודת
9,996	100.0	סך הכל
	99.9	ערבים
	99.9	מוסלמים

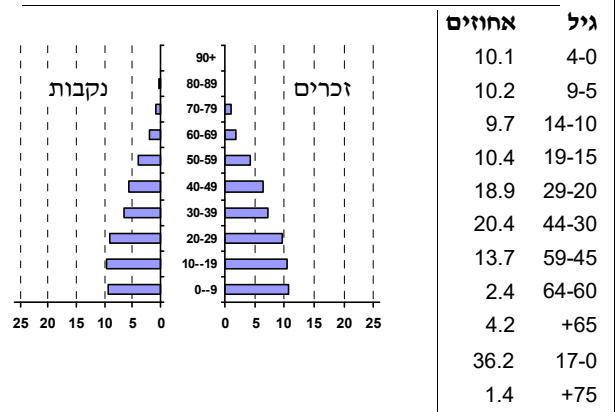
סמל: 0482 מחוז: הצפון  
 מעמד מוניציפלי: מועצה מקומית  
 שנת קבלת מעמד מוניציפלי: 1980  
 מספר חברי מועצה: 9  
 סמל ושם ועדת תכנון ובנייה: 251 הגליל המזרחי  
 מרחק מגבול מחוז תל אביב (2015) (ק"מ): 107.1  
 מרחב ימי, רשויות הגובלות בחוף הים: 0

דמוגרפיה

1.9	אחוז גידול האוכלוסייה (לעומת שנה קודמת)
195	לידות חי
25	פטירות
170	ריבוי טבעי - סך הכל
17.2	שיעור ל-1,000 תושבים
0.6	פטירות תינוקות (ממוצע 2016-2020)
..	שיעור ל-1,000 לידות חי 2016-2020
6	הגירה בתוך הרשות
27	מאזן הגירה פנימית
27	מאזן הגירה - סך הכל

אוכלוסייה בסוף 2020 - סך הכל (אלפים) 10.0  
 זכרים 5.2  
 נקבות 4.8  
 יחס תלות (ל-1,000 תושבים בלתי תלויים) 808

התפלגות אוכלוסייה, לפי גיל ומין (אחוזים)



הגירה פנימית, לפי מין וגיל

גיל				מין		סך הכל	
+65	64-30	29-15	עד 14	נקבות	זכרים		
-	20	26	28	48	26	74	נכנסים
-	16	27	4	31	16	47	יוצאים

שכר ורווחה

מקבלי קצבאות בגין ילדים (סוף שנה)				מקבלי:	
מספר ילדים במשפחה			סך הכל	דמי אבטלה - סך הכל (ממוצע חודשי)	
+5	4-3	2-1		מזה: גברים	מזה: נשים
58	585	931	1,574	-	הכשרה מקצועית
297	1,940	1,435	3,672	36	גיל ממוצע (לא כולל חיילים)
<b>נתוני 2019</b>				157	דמי אבטלה ממוצעים ליום (ש"ח)
שכר חודשי ממוצע של שכיר במשך השנה				398	קצבאות זקנה ושאימים (סוף שנה)
% שינוי ריאלי לעומת שנה קודמת		ש"ח		50.0	מזה: אחוז מקבלי השלמת הכנסה
1.6	6,057	סך הכל		426	גמלת הבטחת הכנסה (נפשות, במשך השנה)
2.4	7,247	גברים		182	גמלאות (סוף שנה): סיעוד
0.4	4,376	נשים		399	נכות כללית
4,498	מספר השכירים			53	ניידות
58.8	אחוז השכירים המשתכרים עד שכר מינימום			42	נכות מעבודה ותלויים
0.3815	מדד אי-השוויון - שכירים (מדד גיני, 0 שוויון מלא)			מבוטחים בקופות חולים	
253	מספר העצמאים			73.5	באחוזים: כללית
8,579	הכנסה חודשית ממוצעת של עצמאי במשך השנה (ש"ח)			0.2	מכבי
0.8	אחוז שינוי ריאלי לעומת שנה קודמת			9.6	מאוחדת
45.5	אחוז העצמאים המשתכרים עד מחצית השכר הממוצע			16.7	לאומית

**2020**

**בויעינה-נוג'ידאת**

**מים**

<b>תקבולים (אלפי מ"ק)</b> 614 <b>פחת (אלפי מ"ק)</b> 71 אחוז הפחת מסך כל תקבולי המים 11.6 <b>צריכה, לפי ייעוד</b>		
<b>אחוז מסך הכל</b>	<b>אלפי מ"ק</b>	
100.0	542	<b>סך הכל</b>
82.0	445	ביתית (וכל צריכה אחרת)
18.0	98	חקלאית
<b>צריכה ביתית (וכל צריכה אחרת), לפי ייעוד</b>		
<b>מ"ק לנפש</b>	<b>אחוז</b>	<b>אלפי מ"ק</b>
44.5	100.0	445
34.4	77.4	344
1.9	4.3	19
3.7	8.3	37
0.3	0.7	3
0.4	0.9	4
<b>סך הכל</b>		
מזה: למגורים		
למוסדות הרשות		
לגינן ציבורי		
למסחר ומלאכה		
לבנייה		

**תחבורה**

3,761	<b>כלי רכב מנועיים - סך הכל</b>
3,188	מזה: כלי רכב פרטיים
8.1	גיל ממוצע של כלי רכב פרטי (שנים)
-	תאונות דרכים עם נפגעים (ת"ד) - סך הכל
-	קטלניות
-	קשות
-	קלות
-	שיעור ל-1,000 תושבים
-	שיעור ל-1,000 כלי רכב
-	הרוגים

**פסולת**

1.1	<b>פסולת מוצקה ביתית, מסחרית וגזם</b> (ק"ג לנפש ליום)
41.7	<b>אחוז מחזור</b>

**בנייה ודיוור**

<b>גמר בנייה</b>	<b>התחלת בנייה</b>	
12.5	9.8	<b>שטח - סך הכל (אלפי מ"ר)</b>
10.0	9.6	מזה: למגורים (אלפי מ"ר)
50	38	<b>מספר דירות</b>
2,396		<b>מספר דירות למגורים לפי מרשם מבנים ודירות</b>

**שטח וצפיפות**

7.16	<b>שטח (קמ"ר)</b>
1,396.2	<b>צפיפות לקמ"ר</b>

**חינוך**

<b>ילדים בגנים של משרד החינוך תש"ף 2019/20</b>				
<b>סך הכל</b>	<b>גיל 3</b>	<b>גיל 4</b>	<b>גיל 5</b>	<b>גיל 6</b>
610	203	202	200	5
<b>תש"ף 2019/20</b>	<b>בתי ספר</b>	<b>כיתות</b>	<b>תלמידים</b>	<b>ממוצע תלמידים לכיתה</b>
<b>סך הכל</b>	6	108	2,452	
יסודי	4	56	1,239	24
על-יסודי	5	52	1,213	
חטיבת ביניים	3	25	584	
תיכון	..	27	629	
<b>זכאים לתעודות בגרות מבין תלמידי כיתות יב (אחוזים):</b>				
<b>סך הכל</b>	71.4			
<b>עמדו בדרישות הסף של האוניברסיטאות</b>	50.0			

**השכלה גבוהה**

11.2	<b>בעלי תארים מישראל מכלל בני 35-55</b>
27.4	מסיימי יב שהחלו לימודים גבוהים בתוך 8 שנים מסיום התיכון
15.1	סטודנטים מכלל בני 20-25
2.8	סטודנטים מתוך כלל האוכלוסייה

**בריאות**

5.43	2020-2016	<b>שיעור פטירות מתוקנן ל-1,000 תושבים</b>
2.43		<b>שיעור פריון כולל ל-1,000 תושבים</b>
..	2019-2017	<b>מספר מקרי סוכרת ממוצע לשנה</b>
..	2019-2017	<b>שיעור מקרי סוכרת מתוקנן ל-1,000 תושבים</b>
..	2019/20	<b>בעלי עודף משקל/השמנת יתר (אחוזים) כיתה א</b>
..	2019/20	<b>כיתה ז</b>
..	2018-2014	<b>מספר מקרי סרטן ממוצע לשנה, גברים</b>
..	2018-2014	<b>שיעור מקרי סרטן מכל הסוגים מתוקנן ל-100,000 תושבים, גברים</b>
..	2018-2014	<b>מספר מקרי סרטן ממוצע לשנה, נשים</b>
..	2018-2014	<b>שיעור מקרי סרטן מכל הסוגים מתוקנן ל-100,000 תושבים, נשים</b>

**תשתיות ושירותים עירוניים**

<b>גמר</b>	<b>התחלה</b>	
0.8	-	<b>סלילת כבישים חדשים, הרחבה ושיקום של כבישים</b>
0.0	-	אורך (ק"מ)
-	-	שטח (אלפי מ"ר)
-	-	<b>הנחת צינורות: מים (ק"מ)</b>
-	-	ביוב (ק"מ)
1.0	-	תיעול (ק"מ)

2020

בוועינה-נוג'ידאת

## מדד פריפריאליות 2015

3	אשכול: (מ-1 עד 10, 1 הפריפריאלי ביותר)
-0.552	ערך מדד:
54	דירוג: (מ-1 עד 255, 1 הפריפריאלי ביותר)
	דירוג לפי מרכיבי המדד:
62	מדד נגישות פוטנציאלית: (מ-1 עד 255, 1 הנגישות הנמוכה ביותר)
59	קרבה לגבול מחוז תל אביב: (מ-1 עד 255, 1 המרוחק ביותר)

## מדד חברתי-כלכלי 2017

2	אשכול: (מ-1 עד 10, 1 הנמוך ביותר)
-1.170	ערך מדד:
31	דירוג: (מ-1 עד 255, 1 הנמוך ביותר)

## מדד קומפקטיות 2018

5	אשכול: (מ-1 עד 10, 1 הקומפקטי ביותר)
104	דירוג: (מ-1 עד 197, 1 הקומפקטי ביותר)
-0.130	ציון תקן:

2020

## אוכלוסיית דיור משותף

סך הכל	אחוז מאוכל' הרשות
..	מוסדות דיור משותף
..	דיירי דיור משותף
..	בתי אבות ודיור מוגן
..	מוסדות חינוך
..	מוסדות דת
..	מוסדות אשפוז כולל הוסטלים
..	מוסדות אחרים

## שימושי קרקע 2013

אחוז	קמ"ר	
100.0	7.09	סך הכל שטח שיפוט
17.2	1.22	מגורים
-	-	חינוך והשכלה
-	-	בריאות ורווחה
0.3	0.02	שירותים ציבוריים
-	-	תרבות, פנאי, נופש וספורט
-	-	מסחר ומשרדים
-	-	תעשייה
0.3	0.02	תשתית ותחבורה
-	-	מבנים חקלאיים
-	-	גינון לנוי, פארק ציבורי
18.3	1.30	יער וחורש
13.5	0.96	מטעים
40.9	2.90	גידולי שדה
9.5	0.67	שטח פתוח אחר
7,131	(נפשות לקמ"ר)	צפיפות אוכלוסייה לשטח בנוי למגורים
8.7	(אלפים)	אוכלוסייה בסוף 2013 - סך הכל (אלפים)

2020

**בוועיינה-נוג'ידאת**

**נתוני ביצוע תקציב הרשות (אלפי ש"ח, אלא אם כן צוין אחרת)**

הוצאות		הכנסות	
104,434	<b>סך הכל תשלומים (תקציב רגיל ובלתי רגיל)</b>	108,851	<b>סך הכל תקבולים (תקציב רגיל ובלתי רגיל)</b>
78,190	<b>תקציב רגיל - סך הכל</b>	78,254	<b>תקציב רגיל - סך הכל</b>
7,819	הוצאות לנפש (ש"ח)	7,825	הכנסות לנפש (ש"ח)
	<b>לפי פרקי תקציב</b>		<b>לפי פרקי תקציב</b>
5,364	הנהלה וכלליות	27,248	מיסים ומענקים
8,186	שירותים מקומיים	1,888	שירותים מקומיים
57,679	שירותים ממלכתיים	47,848	שירותים ממלכתיים
37,555	מזה: חינוך	34,447	מזה: חינוך
16,554	רווחה	12,630	רווחה
2,963	תרבות	557	תרבות
1,265	מפעלים	4	מפעלים
-	מזה: מפעל המים	4	מזה: מפעל מים
5,696	תשלומים בלתי רגילים	1,266	תקבולים בלתי רגילים
	<b>לפי סיווג כלכלי</b>		<b>לפי סיווג כלכלי</b>
35,971	עלות עבודה - סך הכל	15,121	הכנסות עצמיות - סך הכל
25,212	מזה: חינוך	646	מזה: חינוך
4,265	רווחה	93	רווחה
		8,392	ארנונה - סך הכל גבייה
13,879	הוצאות לפעולות		* למגורים
		7,281	סך הכל גבייה
1,265	פירעון מלוות	26,088	סך הכל חיובים נטו
		27.9 %	יחס גבייה לכלל החיובים
107	הוצאות מימון	5,811	גבייה השנה (קרן + ריבית)
		11,136	חיוב בשנת החשבון
	העברות והוצאות חד-פעמיות (כולל כיסוי גירעון מצטבר)	52.2 %	יחס גבייה השנה לחיוב השנה
1,766		3,534	פטורים, שחרורים והנחות
		1,470	גביית פיגורים (קרן + ריבית)
25,202	כלליות, השתתפויות ותמיכות	1,111	* לא למגורים - סך הכל גבייה
		5,990	עצמיות אחרות
		63,133	הכנסות מהממשלה - סך הכל
		33,341	מזה: משרד החינוך
		12,019	משרד הרווחה
		12,025	מענק כללי
		3,061	מענקים מיוחדים ו/או מיועדים
		-	מענקים להקטנת גירעון מצטבר
		-	מלווה לאיזון
26,244	<b>תקציב בלתי רגיל - סך הכל</b>	30,597	<b>תקציב בלתי רגיל - סך הכל</b>
21,946	מזה: עבודות שבוצעו במשך השנה	-	מזה: השתתפות בעלי נכסים
-	העברת מלוות	17,891	השתתפות משרדי ממשלה
4,298	הוצאות אחרות	-	מלוות
		12,706	הכנסות אחרות
		64	<b>עודף/גירעון בתקציב הרגיל השנה</b>
		64	<b>עודף/גירעון בתקציב הרגיל השנה ללא קבלת מלוות לאיזון</b>
		-402	<b>עודף/גירעון מצטבר בתקציב הרגיל לסוף שנה</b>
		6,840	<b>עומס מלוות לפירעון בסוף השנה (כולל הפרשי הצמדה)</b>

**2020**

**בוועיינה-נוג'ידאת**

**חיובי ארנונה\* לפי סוג נכס (2019 ו-2020)**

חיוב באלפי ש"ח		שטחים באלפי מ"ר		סוג הנכס
2020	2019	2020	2019	
<b>11,847</b>	<b>11,462</b>	<b>333</b>	<b>331</b>	<b>סך הכל</b>
10,455	10,111	283	281	מגורים
656	629	9	9	משרדים, שירותים ומסחר
-	-	-	-	תעשייה
217	211	5	5	מלאכה
210	205	0	0	בנקים וחברות ביטוח
-	-	-	-	בתי מלון
-	-	-	-	חניונים
125	122	26	27	קרקע תפוסה
-	-	-	-	קרקע תפוסה המשמשת לעריכת אירועים
-	-	-	-	קרקע תפוסה במפעל עתיר שטח
-	-	-	-	אדמה חקלאית
157	153	8	8	מבנה חקלאי
-	-	-	-	אדמת בניין
28	29	2	2	מגורים שאינם בשימוש
-	-	-	-	מערכת סולרית הממוקמת על גג נכס
-	-	-	-	מערכת סולרית שאינה ממוקמת על גג נכס
-	-	-	-	קרקע תפוסה למערכת סולרית
0	0	0	0	יתר סוגי הנכסים

\* חיובי ארנונה מתייחסים לנתוני חיוב ראשוני, שאינו כולל את השינויים בסכומי המס בשל הצמדה ואת הגידול הטבעי שחל במהלך השנה כתוצאה מתוספת נכסים.

מקור הנתונים: דוח כספי שנתי מבוקר ברשויות מקומיות, נספח א.

234000

236000

238000

748000

748000

746000

746000

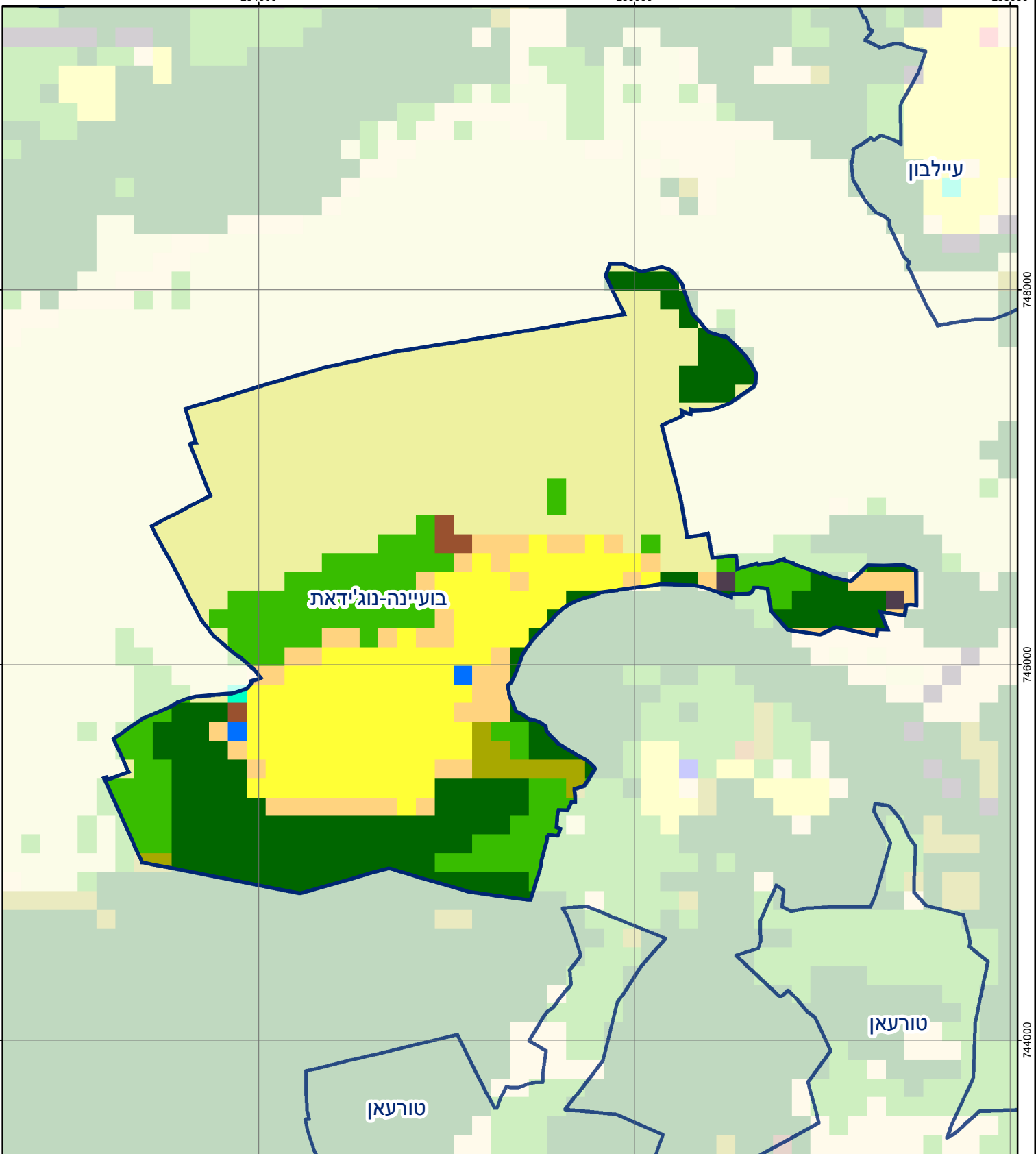
744000

744000

234000

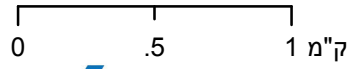
236000

238000



### בועיינה-נוג'ידאת

סוג רשות: מועצה מקומית  
 482 סמל יישוב:



### מפת התמצאות



שימושי קרקע:	
	חינוך והשכלה
	בריאות ורווחה
	שירותי דת
	חירום והצלה
	שירותי מנהל ציבורי
	בתי עלמין
	תרבות פנאי וספורט
	מלונאות ואירוח כפרי
	מסחר ומגורים במרכז עירוני
	תחבורה
	מסחר ומשרדים
	תעשייה
	מכלולי תשתית
	שירות לציבור ללא אפיון
	מגורים
	מבנים חקלאיים
	כרייה וחציבה
	גופי מים
	גינות לנוי פארק ציבורי
	יער וחורש
	מטעים
	גידולי שדה
	שיחים בתה ועשבוני
	קרקע וסלע