

2020

ביר אל-מכסור

כללי

מספרים מוחלטים	אחוזים	קבוצת אוכלוסייה ודת
9,730	100.0	סך הכל
	100.0	ערבים
	100.0	מוסלמים

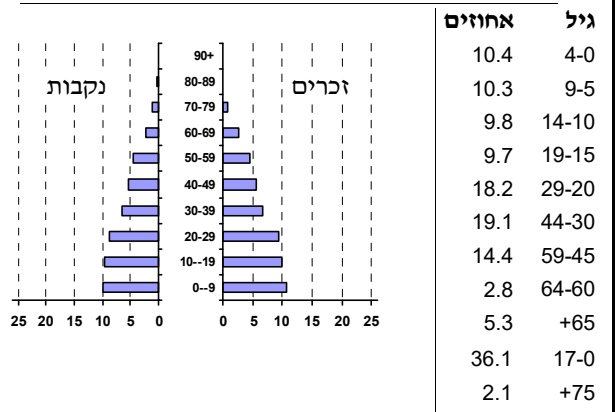
סמל: 0998 מחוז: הצפון  
 מעמד מוניציפלי: מועצה מקומית  
 שנת קבלת מעמד מוניציפלי: 1990  
 מספר חברי מועצה: 9  
 סמל ושם ועדת תכנון ובנייה: 261 גבעת אלונים  
 מרחק מגבול מחוז תל אביב (2015) (ק"מ): 89.2  
 מרחב ימי, רשויות הגובלות בחוף הים: 0

דמוגרפיה

2.2	אחוז גידול האוכלוסייה (לעומת שנה קודמת)
206	לידות חי
18	פטירות
188	ריבוי טבעי - סך הכל
19.5	שיעור ל-1,000 תושבים
-	פטירות תינוקות (ממוצע 2016-2020)
-	שיעור ל-1,000 לידות חי 2016-2020
..	הגירה בתוך הרשות
15	מאזן הגירה פנימית
15	מאזן הגירה - סך הכל

אוכלוסייה בסוף 2020 - סך הכל (אלפים) 9.7  
 זכרים 4.9  
 נקבות 4.8  
 יחס תלות (ל-1,000 תושבים בלתי תלויים) 836

התפלגות אוכלוסייה, לפי גיל ומין (אחוזים)



הגירה פנימית, לפי מין וגיל

גיל				מין		סך הכל	
+65	64-30	29-15	עד 14	נקבות	זכרים		
-	15	30	12	38	19	57	נכנסים
-	14	16	12	29	13	42	יוצאים

שכר ורווחה

מקבלי קצבאות בגין ילדים (סוף שנה)				מקבלי:	
מספר ילדים במשפחה			סך הכל	דמי אבטלה - סך הכל (ממוצע חודשי)	מזה: גברים
+5	4-3	2-1			
78	584	910	1,572	..	הכשרה מקצועית
410	1,932	1,402	3,744	37	גיל ממוצע (לא כולל חיילים)
<b>נתוני 2019</b>					
שכר חודשי ממוצע של שכיר במשך השנה					
% שינוי ריאלי לעומת שנה קודמת			ש"ח		
1.3			6,455	סך הכל	
2.2			8,185	גברים	
2.0			3,874	נשים	
מספר השכירים				נכות מעבודה ותלויים	
4,169				31	
52.9 אחוז השכירים המשתכרים עד שכר מינימום					
0.3605 מדד אי-השוויון - שכירים (מדד גיני, 0 שוויון מלא)					
224 מספר העצמאים					
8,204 הכנסה חודשית ממוצעת של עצמאי במשך השנה (ש"ח)					
-7.9 אחוז שינוי ריאלי לעומת שנה קודמת					
44.6 אחוז העצמאים המשתכרים עד מחצית השכר הממוצע					
				מבוטחים בקופות חולים	
				באחוזים: כללית 62.4	
				מכבי 2.0	
				מאוחדת 11.7	
				לאומית 24.0	

2020

ביר אל-מכסור

מים

886	תקבולים (אלפי מ"ק)	
301	פחת (אלפי מ"ק)	
33.9	אחוז הפחת מסך כל תקבולי המים	
צריכה, לפי ייעוד		
אחוז מסך הכל	אלפי מ"ק	
100.0	585	סך הכל
95.9	561	ביתית (וכל צריכה אחרת)
4.1	24	חקלאית
צריכה ביתית (וכל צריכה אחרת), לפי ייעוד		
מ"ק לנפש	אחוז	אלפי מ"ק
57.7	100.0	561
51.8	89.9	504
3.8	6.6	37
0.0	0.0	0
0.2	0.3	2
1.7	2.9	17
סך הכל		
מזה: למגורים		
למוסדות הרשות		
לגינן ציבורי		
למסחר ומלאכה		
לבנייה		

תחבורה

3,839	כלי רכב מנועיים - סך הכל
3,181	מזה: כלי רכב פרטיים
8.8	גיל ממוצע של כלי רכב פרטי (שנים)
2	תאונות דרכים עם נפגעים (ת"ד) - סך הכל
-	קטלניות
2	קשות
-	קלות
0.2	שיעור ל-1,000 תושבים
0.5	שיעור ל-1,000 כלי רכב
-	הרוגים

פסולת

פסולת מוצקה ביתית, מסחרית וגזם	
1.0	(ק"ג לנפש ליום)
1.1	אחוז מחזור

בנייה ודיוור

גמר בנייה	התחלת בנייה	
7.8	1.5	שטח - סך הכל (אלפי מ"ר)
7.8	1.5	מזה: למגורים (אלפי מ"ר)
47	6	מספר דירות
1,885		מספר דירות למגורים לפי מרשם מבנים ודירות

שטח וצפיפות

5.84	שטח (קמ"ר)
1,666.4	צפיפות לקמ"ר

חינוך

ילדים בגנים של משרד החינוך תש"ף 2019/20				
גיל 6	גיל 5	גיל 4	גיל 3	סך הכל
13	210	201	237	661
תש"ף 2019/20	בתי ספר	כיתות	תלמידים	ממוצע תלמידים לכיתה
סך הכל	4	88	2,210	
יסודי	3	51	1,167	24
על-יסודי	..	37	1,043	
חטיבת ביניים	..	19	511	
תיכון	..	18	532	
זכאים לתעודות בגרות מבין תלמידי כיתות יב (אחוזים):				
סך הכל 45.3				
עמדו בדרישות הסף של האוניברסיטאות 38.8				

השכלה גבוהה

אחוז	2021
8.5	בעלי תארים מישראל מכלל בני 35-55
13.7	מסיימי יב שהחלו לימודים גבוהים בתוך 8 שנים מסיום התיכון
10.7	סטודנטים מכלל בני 20-25
2.2	סטודנטים מתוך כלל האוכלוסייה

בריאות

4.05	2020-2016	שיעור פטירות מתוקנן ל-1,000 תושבים
..		שיעור פריון כולל ל-1,000 תושבים
..	2019-2017	מספר מקרי סוכרת ממוצע לשנה
..	2019-2017	שיעור מקרי סוכרת מתוקנן ל-1,000 תושבים
..	2019/20	בעלי עודף משקל/השמנת יתר (אחוזים) כיתה א
..	2019/20	כיתה ז
..	2018-2014	מספר מקרי סרטן ממוצע לשנה, גברים
..	2018-2014	שיעור מקרי סרטן מכל הסוגים מתוקנן ל-100,000 תושבים, גברים
..	2018-2014	מספר מקרי סרטן ממוצע לשנה, נשים
..	2018-2014	שיעור מקרי סרטן מכל הסוגים מתוקנן ל-100,000 תושבים, נשים

תשתיות ושירותים עירוניים

גמר	התחלה	
-	-	סלילת כבישים חדשים, הרחבה ושיקום של כבישים
-	-	אורך (ק"מ)
-	-	שטח (אלפי מ"ר)
3.4	3.4	הנחת צינורות: מים (ק"מ)
-	3.1	ביוב (ק"מ)
-	-	תיעול (ק"מ)

2020

ביר אל-מכסור

## מדד פריפריאליות 2015

4	אשכול: (מ-1 עד 10, 1 הפריפריאלי ביותר)
-0.077	ערך מדד:
113	דירוג: (מ-1 עד 255, 1 הפריפריאלי ביותר)
	דירוג לפי מרכיבי המדד:
134	מדד נגישות פוטנציאלית: (מ-1 עד 255, 1 הנגישות הנמוכה ביותר)
96	קרבה לגבול מחוז תל אביב: (מ-1 עד 255, 1 המרוחק ביותר)

## מדד חברתי-כלכלי 2017

2	אשכול: (מ-1 עד 10, 1 הנמוך ביותר)
-1.209	ערך מדד:
26	דירוג: (מ-1 עד 255, 1 הנמוך ביותר)

## מדד קומפקטיות 2018

8	אשכול: (מ-1 עד 10, 1 הקומפקטי ביותר)
168	דירוג: (מ-1 עד 197, 1 הקומפקטי ביותר)
1.058	ציון תקן:

2020

## אוכלוסיית דיור משותף

סך הכל	אחוז מאוכל' הרשות
..	מוסדות דיור משותף
..	דיירי דיור משותף
..	בתי אבות ודיור מוגן
..	מוסדות חינוך
..	מוסדות דת
..	מוסדות אשפוז כולל הוסטלים
..	מוסדות אחרים

## שימושי קרקע 2013

אחוז	קמ"ר	
100.0	4.50	סך הכל שטח שיפוט
37.6	1.69	מגורים
0.2	0.01	חינוך והשכלה
-	-	בריאות ורווחה
0.4	0.02	שירותים ציבוריים
0.4	0.02	תרבות, פנאי, נופש וספורט
-	-	מסחר ומשרדים
-	-	תעשייה
1.1	0.05	תשתית ותחבורה
0.7	0.03	מבנים חקלאיים
-	-	גינון לנוי, פארק ציבורי
0.7	0.03	יער וחורש
5.3	0.24	מטעים
24.0	1.08	גידולי שדה
29.6	1.33	שטח פתוח אחר
4,911	(נפשות לקמ"ר)	צפיפות אוכלוסייה לשטח בנוי למגורים
8.3	(אלפים)	אוכלוסייה בסוף 2013 - סך הכל (אלפים)

2020

ביר אל-מכסור

נתוני ביצוע תקציב הרשות (אלפי ש"ח, אלא אם כן צוין אחרת)

הוצאות		הכנסות	
66,825	סך הכל תשלומים (תקציב רגיל ובלתי רגיל)	73,119	סך הכל תקבולים (תקציב רגיל ובלתי רגיל)
55,780	<u>תקציב רגיל - סך הכל</u>	56,161	<u>תקציב רגיל - סך הכל</u>
5,751	הוצאות לנפש (ש"ח)	5,790	הכנסות לנפש (ש"ח)
	<b>לפי פרקי תקציב</b>		<b>לפי פרקי תקציב</b>
5,340	הנהלה וכלליות	22,471	מיסים ומענקים
7,067	שירותים מקומיים	1,141	שירותים מקומיים
37,967	שירותים ממלכתיים	32,321	שירותים ממלכתיים
26,727	מזה: חינוך	24,781	מזה: חינוך
8,813	רווחה	6,811	רווחה
1,639	תרבות	729	תרבות
465	מפעלים	3	מפעלים
465	מזה: מפעל המים	3	מזה: מפעל מים
4,941	תשלומים בלתי רגילים	225	תקבולים בלתי רגילים
	<b>לפי סיווג כלכלי</b>		<b>לפי סיווג כלכלי</b>
27,350	עלות עבודה - סך הכל	7,646	הכנסות עצמיות - סך הכל
15,939	מזה: חינוך	-	מזה: חינוך
1,704	רווחה	90	רווחה
		3,607	ארנונה - סך הכל גבייה
15,446	הוצאות לפעולות		* למגורים
		3,442	סך הכל גבייה
368	פירעון מלוות	6,904	סך הכל חיובים נטו
		49.9 %	יחס גבייה לכלל החיובים
139	הוצאות מימון	3,125	גבייה השנה (קרן + ריבית)
		8,463	חיוב בשנת החשבון
789	העברות והוצאות חד-פעמיות (כולל כיסוי גירעון מצטבר)	36.9 %	יחס גבייה השנה לחיוב השנה
		3,106	פטורים, שחרורים והנחות
		317	גביית פיגורים (קרן + ריבית)
11,688	כלליות, השתתפויות ותמיכות	165	* לא למגורים - סך הכל גבייה
		3,949	עצמיות אחרות
		48,515	הכנסות מהממשלה - סך הכל
		24,980	מזה: משרד החינוך
		6,620	משרד הרווחה
		12,207	מענק כללי
		3,649	מענקים מיוחדים ו/או מיועדים
		-	מענקים להקטנת גירעון מצטבר
		-	מלווה לאיזון
11,045	<u>תקציב בלתי רגיל - סך הכל</u>	16,958	<u>תקציב בלתי רגיל - סך הכל</u>
10,950	מזה: עבודות שבוצעו במשך השנה	-	מזה: השתתפות בעלי נכסים
-	העברת מלוות	11,336	השתתפות משרדי ממשלה
95	הוצאות אחרות	-	מלוות
		5,622	הכנסות אחרות
		381	<b>עודף/גירעון בתקציב הרגיל השנה</b>
		381	<b>עודף/גירעון בתקציב הרגיל השנה ללא קבלת מלוות לאיזון</b>
		1,381	<b>עודף/גירעון מצטבר בתקציב הרגיל לסוף שנה</b>
		5,291	<b>עומס מלוות לפירעון בסוף השנה (כולל הפרשי הצמדה)</b>

**2020**

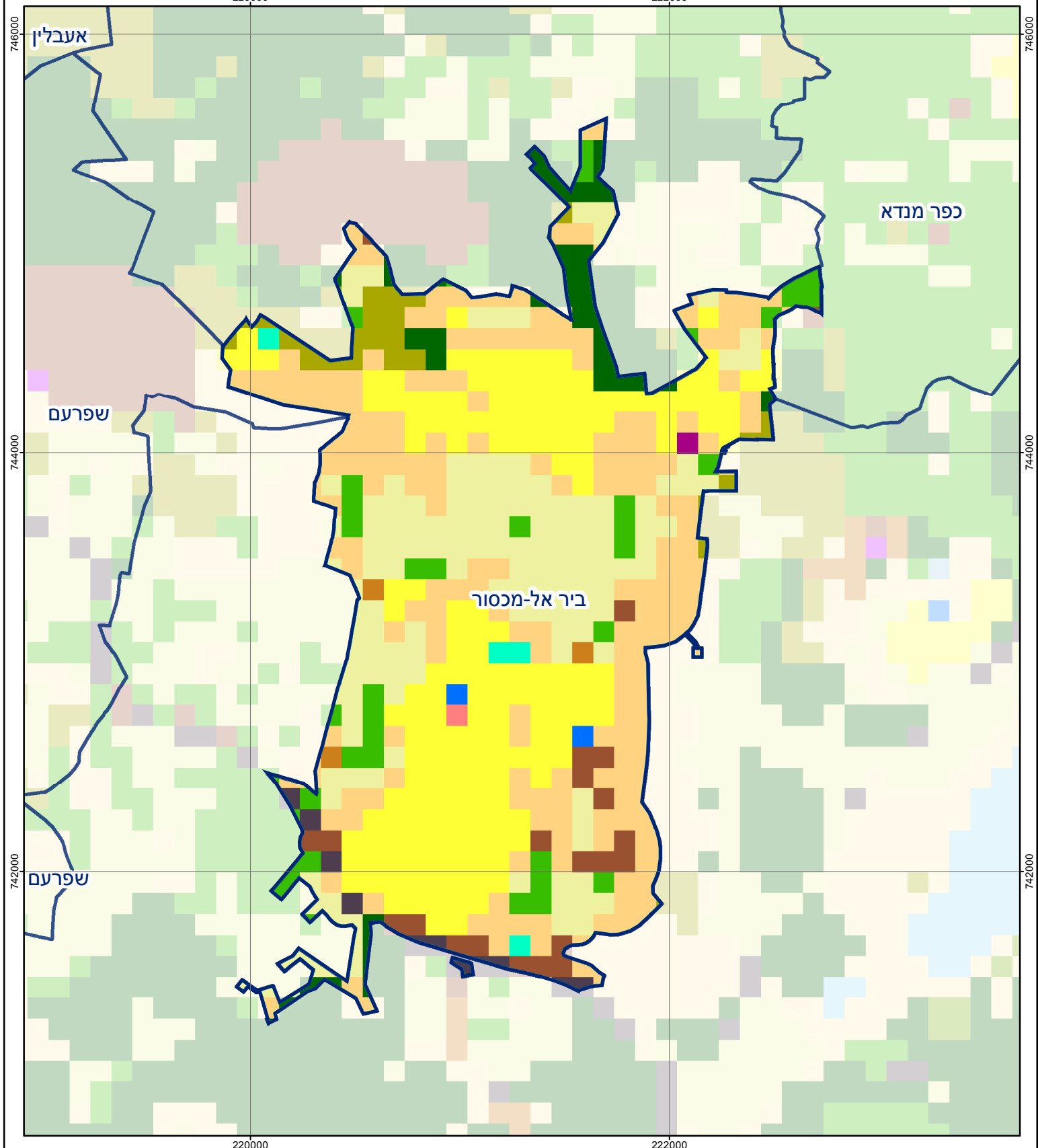
**ביר אל-מכסור**

**חיובי ארנונה\* לפי סוג נכס (2019 ו-2020)**

חיוב באלפי ש"ח		שטחים באלפי מ"ר		סוג הנכס
2020	2019	2020	2019	
<b>8,156</b>	<b>7,662</b>	<b>229</b>	<b>221</b>	<b>סך הכל</b>
7,831	7,362	219	212	מגורים
150	143	2	2	משרדים, שירותים ומסחר
-	-	-	-	תעשייה
144	126	3	3	מלאכה
-	-	-	-	בנקים וחברות ביטוח
-	-	-	-	בתי מלון
-	-	-	-	חניונים
31	30	4	4	קרקע תפוסה
-	-	-	-	קרקע תפוסה המשמשת לעריכת אירועים
-	-	-	-	קרקע תפוסה במפעל עתיר שטח
-	-	-	-	אדמה חקלאית
-	-	-	-	מבנה חקלאי
-	-	-	-	אדמת בניין
-	-	-	-	מגורים שאינם בשימוש
-	-	-	-	מערכת סולרית הממוקמת על גג נכס
-	-	-	-	מערכת סולרית שאינה ממוקמת על גג נכס
-	-	-	-	קרקע תפוסה למערכת סולרית
0	0	0	0	יתר סוגי הנכסים

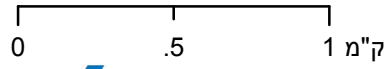
\* חיובי ארנונה מתייחסים לנתוני חיוב ראשוני, שאינו כולל את השינויים בסכומי המס בשל הצמדה ואת הגידול הטבעי שחל במהלך השנה כתוצאה מתוספת נכסים.

מקור הנתונים: דוח כספי שנתי מבוקר ברשויות מקומיות, נספח א.



## ביר אל-מכסור

סוג רשות: מועצה מקומית  
 סמל יישוב: 998



### מפת התמצאות



שימושי קרקע:	
כרייה וחציבה	מסחר ומגורים במרכז עירוני
גופי מים	תחבורה
גינון לנוי פארק ציבורי	מסחר ומשרדים
יער חורש	תעשייה
מטעים	מכלולי תשתית
גידולי שדה	שירות לציבור ללא אפיון
שיחים בתה ועשבוני	מגורים
קרקע וסלע	מבנים חקלאיים
חינוך והשכלה	בריאות ורווחה
שירותי דת	חירום והצלה
שירותי מנהל ציבורי	בתי עלמין
תרבות פנאי וספורט	מלונאות ואירוח כפרי