

2020

בית אל

כללי

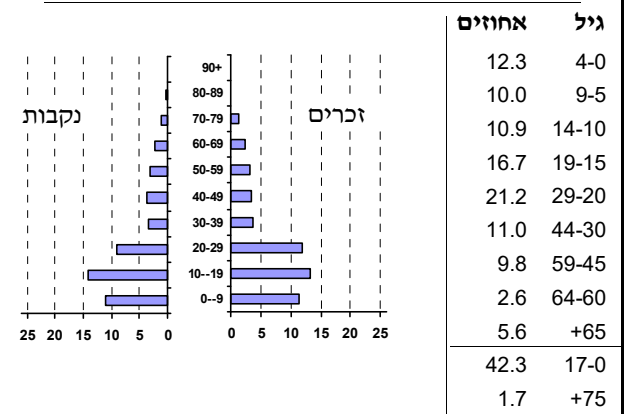
אחוזים	מספרים מוחלטים	קבוצת אוכלוסייה ודת
100.0	5,684	סך הכל
100.0		יהודים ואחרים
99.8		יהודים
-4.8		אחוז גידול האוכלוסייה (לעומת שנה קודמת)
189		לידות חי
12		פטירות
177		ריבוי טבעי - סך הכל
30.4		שיעור ל-1,000 תושבים
-		פטירות תינוקות (ממוצע 2016-2020)
-		שיעור ל-1,000 לידות חי 2016-2020
201		הגירה בתוך הרשות
-238		מאזן הגירה פנימית
-230		מאזן הגירה - סך הכל
14		עולים בהשקעות ראשונה
50.0	17-0	גיל (אחוזים):
35.7	44-18	
7.1	64-45	
7.1	+65	
6.9		אחוז עולי 1990+ מסך האוכלוסייה

סמל: 3574 מחוז: אזור יהודה והשומרון
 מעמד מוניציפלי: מועצה מקומית
 שנת קבלת מעמד מוניציפלי: 1997
 מספר חברי מועצה: 9
 סמל ושם ועדת תכנון ובנייה: 722 בית אל
 מרחק מגבול מחוז תל אביב (2015) (ק"מ): 63.8
 מרחב ימי, רשויות הגובלות בחוף הים: 0

דמוגרפיה

אוכלוסייה בסוף 2020 - סך הכל (אלפים) 5.7
 זכרים 2.9
 נקבות 2.8
 יחס תלות (ל-1,000 תושבים בלתי תלויים) 1,246

התפלגות אוכלוסייה, לפי גיל ומין (אחוזים)



הגירה פנימית, לפי מין וגיל

גיל				מין		סך הכל	
+65	64-30	29-15	עד 14	נקבות	זכרים		
6	20	113	53	93	99	192	נכנסים
8	95	143	184	206	224	430	יוצאים

שכר ורווחה

מקבלי קצבאות בגין ילדים (סוף שנה)				מקבלי:	
מספר ילדים במשפחה			סך הכל	234	דמי אבטלה - סך הכל (ממוצע חודשי)
+5	4-3	2-1			
300	327	425	1,052	-	הכשרה מקצועית
1,803	1,132	628	3,563	36	גיל ממוצע (לא כולל חיילים)
נתוני 2019					
שכר חודשי ממוצע של שכיר במשך השנה					
% שינוי ריאלי לעומת שנה קודמת		ש"ח		158	דמי אבטלה ממוצעים ליום (ש"ח)
5.1	7,988	סך הכל		318	קצבאות זקנה ושירים (סוף שנה)
4.7	9,538	גברים		6.6	מזה: אחוז מקבלי השלמת הכנסה
5.9	6,445	נשים		26	גמלת הבטחה הכנסה (נפשות, במשך השנה)
מספר השכירים				43	גמלאות (סוף שנה): סיעוד
2,932	אחוז השכירים המשתכרים עד שכר מינימום 48.2			104	נכות כללית
0.4387	מדד אי-השוויון - שכירים (מדד גיני, 0 שוויון מלא)			15	ניידות
138	מספר העצמאים			10	נכות מעבודה ותלויים
8,691	הכנסה חודשית ממוצעת של עצמאי במשך השנה (ש"ח)			מבוטחים בקופות חולים	
1.2	אחוז שינוי ריאלי לעומת שנה קודמת			51.1	באחוזים: כללית
51.4	אחוז העצמאים המשתכרים עד מחצית השכר הממוצע			5.3	מכבי
				2.7	מאוחדת
				40.9	לאומית

2020

בית אל

חינוך

מים

444 תקבולים (אלפי מ"ק)		
23 פחת (אלפי מ"ק)		
5.1 אחוז הפחת מסך כל תקבולי המים צריכה, לפי ייעוד		
אחוז מסך הכל	אלפי מ"ק	
100.0	421	סך הכל
99.4	418	ביתית (וכל צריכה אחרת)
0.6	3	חקלאית
צריכה ביתית (וכל צריכה אחרת), לפי ייעוד		
מ"ק לנפש	אחוז	אלפי מ"ק
73.6	100.0	418 סך הכל
52.0	70.6	296 מזה: למגורים
8.5	11.6	49 למוסדות הרשות
10.5	14.3	60 לגינון ציבורי
1.5	2.0	8 למסחר ומלאכה
-	-	- לבנייה

ילדים בגנים של משרד החינוך תש"ף 2019/20				
סך הכל	גיל 3	גיל 4	גיל 5	גיל 6
446	157	131	124	34
תש"ף 2019/20	בתי ספר	כיתות	תלמידים	ממוצע תלמידים לכיתה
סך הכל	7	106	2,501	
יסודי	3	48	1,120	26
על-יסודי	5	58	1,381	
חטיבת ביניים	..	18	402	
תיכון	4	40	979	
זכאים לתעודות בגרות מבין תלמידי כיתות יב (אחוזים):				
סך הכל	85.1			
עמדו בדרישות הסף של האוניברסיטאות	75.4			

תחבורה

1,490	כלי רכב מנועיים - סך הכל
1,262	מזה: כלי רכב פרטיים
9.0	גיל ממוצע של כלי רכב פרטי (שנים)
1	תאונות דרכים עם נפגעים (ת"ד) - סך הכל
-	קטלניות
1	קשות
-	קלות
0.2	שיעור ל-1,000 תושבים
0.7	שיעור ל-1,000 כלי רכב
-	הרוגים

השכלה גבוהה

2021	אחוז
49.4	בעלי תארים מישראל מכלל בני 35-55
54.9	מסיימי יב שהחלו לימודים גבוהים בתוך 8 שנים מסיום התיכון
27.7	סטודנטים מכלל בני 20-25
8.2	סטודנטים מתוך כלל האוכלוסייה

פסולת

פסולת מוצקה ביתית, מסחרית וגזם	
1.1	(ק"ג לנפש ליום)
4.1	אחוז מחזור

בריאות

3.64	2020-2016	שיעור פטירות מתוקנן ל-1,000 תושבים
..	..	שיעור פריון כולל ל-1,000 תושבים
..	2019-2017	מספר מקרי סוכרת ממוצע לשנה
..	2019-2017	שיעור מקרי סוכרת מתוקנן ל-1,000 תושבים
..	2019/20	בעלי עודף משקל/השמנת יתר (אחוזים) כיתה א
..	2019/20	כיתה ז
..	2018-2014	מספר מקרי סרטן ממוצע לשנה, גברים
..	2018-2014	שיעור מקרי סרטן מכל הסוגים מתוקנן ל-100,000 תושבים, גברים
..	2018-2014	מספר מקרי סרטן ממוצע לשנה, נשים
..	2018-2014	שיעור מקרי סרטן מכל הסוגים מתוקנן ל-100,000 תושבים, נשים

בנייה ודיוור

גמר בנייה	התחלת בנייה	
-	-	שטח - סך הכל (אלפי מ"ר)
-	-	מזה: למגורים (אלפי מ"ר)
-	-	מספר דירות
1,192		מספר דירות למגורים לפי מרשם מבנים ודירות

תשתיות ושירותים עירוניים

גמר	התחלה	
0.2	0.2	סלילת כבישים חדשים, הרחבה ושיקום של כבישים אורך (ק"מ)
0.0	1.5	שטח (אלפי מ"ר)
-	-	הנחת צינורות: מים (ק"מ)
-	-	ביוב (ק"מ)
-	-	תיעול (ק"מ)

שטח וצפיפות

..	שטח (קמ"ר)
..	צפיפות לקמ"ר

2020

בית אל

מדד פריפריאליות 2015

4	אשכול: (מ-1 עד 10, 1 הפריפריאלי ביותר)
-0.198	ערך מדד:
100	דירוג: (מ-1 עד 255, 1 הפריפריאלי ביותר)
	דירוג לפי מרכיבי המדד:
71	מדד נגישות פוטנציאלית: (מ-1 עד 255, 1 הנגישות הנמוכה ביותר)
140	קרבה לגבול מחוז תל אביב: (מ-1 עד 255, 1 המרוחק ביותר)

מדד חברתי-כלכלי 2017

3	אשכול: (מ-1 עד 10, 1 הנמוך ביותר)
-0.599	ערך מדד:
80	דירוג: (מ-1 עד 255, 1 הנמוך ביותר)

מדד קומפקטיות 2018

2	אשכול: (מ-1 עד 10, 1 הקומפקטי ביותר)
23	דירוג: (מ-1 עד 197, 1 הקומפקטי ביותר)
-1.103	ציון תקן:

2020

אוכלוסיית דיור משותף

סך הכל	אחוז מאוכל' הרשות
4	מוסדות דיור משותף
913	דיירי דיור משותף
..	בתי אבות ודיור מוגן
10.17	מוסדות חינוך
5.38	מוסדות דת
..	מוסדות אשפוז כולל הוסטלים
0.51	מוסדות אחרים

שימושי קרקע 2013

אחוז	קמ"ר	
100.0	1.52	סך הכל שטח שיפוט
36.2	0.55	מגורים
11.2	0.17	חינוך והשכלה
0.7	0.01	בריאות ורווחה
1.3	0.02	שירותים ציבוריים
0.7	0.01	תרבות, פנאי, נופש וספורט
-	-	מסחר ומשרדים
-	-	תעשייה
-	-	תשתית ותחבורה
-	-	מבנים חקלאיים
-	-	גינון לנוי, פארק ציבורי
-	-	יער וחורש
-	-	מטעים
0.7	0.01	גידולי שדה
49.2	0.75	שטח פתוח אחר
10,727	(נפשות לקמ"ר)	צפיפות אוכלוסייה לשטח בנוי למגורים
5.9	(אלפים)	אוכלוסייה בסוף 2013 - סך הכל (אלפים)

2020

בית אל

נתוני ביצוע תקציב הרשות (אלפי ש"ח, אלא אם כן צוין אחרת)

הוצאות		הכנסות	
79,124	סך הכל תשלומים (תקציב רגיל ובלתי רגיל)	73,547	סך הכל תקבולים (תקציב רגיל ובלתי רגיל)
65,396	<u>תקציב רגיל - סך הכל</u>	65,139	<u>תקציב רגיל - סך הכל</u>
11,473	הוצאות לנפש (ש"ח)	11,428	הכנסות לנפש (ש"ח)
	לפי פרקי תקציב		לפי פרקי תקציב
10,156	הנהלה וכלליות	26,153	מיסים ומענקים
11,308	שירותים מקומיים	4,819	שירותים מקומיים
35,388	שירותים ממלכתיים	27,210	שירותים ממלכתיים
23,569	מזה: חינוך	19,744	מזה: חינוך
7,514	רווחה	5,858	רווחה
2,693	תרבות	1,053	תרבות
4,696	מפעלים	6,932	מפעלים
2,027	מזה: מפעל המים	2,451	מזה: מפעל מים
3,848	תשלומים בלתי רגילים	25	תקבולים בלתי רגילים
	לפי סיווג כלכלי		לפי סיווג כלכלי
19,496	עלות עבודה - סך הכל	20,708	הכנסות עצמיות - סך הכל
8,685	מזה: חינוך	419	מזה: חינוך
2,638	רווחה	313	רווחה
		7,104	ארנונה - סך הכל גבייה
27,829	הוצאות לפעולות		* למגורים
		6,410	סך הכל גבייה
2,876	פירעון מלוות	6,616	סך הכל חיובים נטו
190	הוצאות מימון	96.9 %	יחס גבייה לכלל החיובים
		6,316	גבייה השנה (קרן + ריבית)
		7,677	חיוב בשנת החשבון
2,816	העברות והוצאות חד-פעמיות (כולל כיסוי גירעון מצטבר)	82.3 %	יחס גבייה השנה לחיוב השנה
		1,297	פטורים, שחרורים והנחות
		94	גביית פיגורים (קרן + ריבית)
12,189	כלליות, השתתפויות ותמיכות	694	* לא למגורים - סך הכל גבייה
		12,872	עצמיות אחרות
		44,431	הכנסות מהממשלה - סך הכל
		18,678	מזה: משרד החינוך
		5,914	משרד הרווחה
		14,869	מענק כללי
		2,369	מענקים מיוחדים ו/או מיועדים
		-	מענקים להקטנת גירעון מצטבר
		-	מלווה לאיזון
13,728	<u>תקציב בלתי רגיל - סך הכל</u>	8,408	<u>תקציב בלתי רגיל - סך הכל</u>
12,597	מזה: עבודות שבוצעו במשך השנה	-	מזה: השתתפות בעלי נכסים
-	העברת מלוות	5,411	השתתפות משרדי ממשלה
1,131	הוצאות אחרות	-	מלוות
		2,997	הכנסות אחרות
		-257	עודף/גירעון בתקציב הרגיל השנה
		-257	עודף/גירעון בתקציב הרגיל השנה ללא קבלת מלוות לאיזון
		-3,696	עודף/גירעון מצטבר בתקציב הרגיל לסוף שנה
		35,900	עומס מלוות לפירעון בסוף השנה (כולל הפרשי הצמדה)

2020

בית אל

חיובי ארנונה* לפי סוג נכס (2019 ו-2020)

חיוב באלפי ש"ח		שטחים באלפי מ"ר		סוג הנכס
2020	2019	2020	2019	
8,480	8,144	206	191	סך הכל
7,677	7,485	161	161	מגורים
341	340	4	5	משרדים, שירותים ומסחר
-	-	-	-	תעשייה
244	227	5	5	מלאכה
-	-	-	-	בנקים וחברות ביטוח
-	-	-	-	בתי מלון
-	-	-	-	חניונים
20	20	9	9	קרקע תפוסה
-	-	-	-	קרקע תפוסה המשמשת לעריכת אירועים
-	-	-	-	קרקע תפוסה במפעל עתיר שטח
8	8	9	9	אדמה חקלאית
-	-	-	-	מבנה חקלאי
124	-	15	-	אדמת בניין
-	-	-	-	מגורים שאינם בשימוש
-	-	-	-	מערכת סולרית הממוקמת על גג נכס
-	-	-	-	מערכת סולרית שאינה ממוקמת על גג נכס
-	-	-	-	קרקע תפוסה למערכת סולרית
66	65	2	2	יתר סוגי הנכסים

* חיובי ארנונה מתייחסים לנתוני חיוב ראשוני, שאינו כולל את השינויים בסכומי המס בשל הצמדה ואת הגידול הטבעי שחל במהלך השנה כתוצאה מתוספת נכסים.

מקור הנתונים: דוח כספי שנתי מבוקר ברשויות מקומיות, נספח א.