

2020

בית דגן

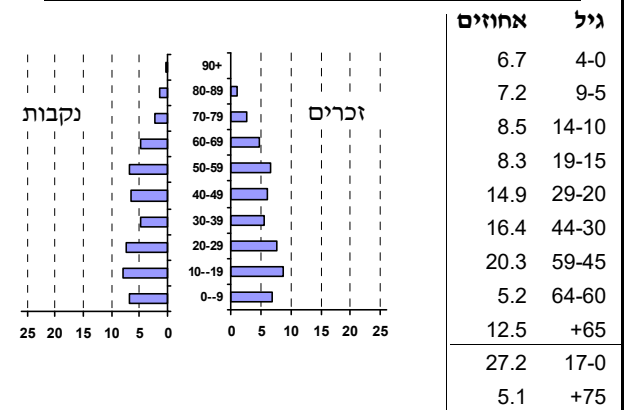
כללי

אחוזים	מספרים מוחלטים	קבוצת אוכלוסייה ודת
100.0	7,299	סך הכל
99.9		יהודים ואחרים
98.0		יהודים
0.2		אחוז גידול האוכלוסייה (לעומת שנה קודמת)
86		לידות חי
39		פטירות
47		ריבוי טבעי - סך הכל
6.4		שיעור ל-1,000 תושבים
0.2		פטירות תינוקות (ממוצע 2016-2020)
..		שיעור ל-1,000 לידות חי 2016-2020
108		הגירה בתוך הרשות
-41		מאזן הגירה פנימית
-37		מאזן הגירה - סך הכל
-		עולים בהשקעות ראשונה
-		גיל (אחוזים): 17-0
-		44-18
-		64-45
-		+65
4.6		אחוז עולי 1990+ מסך האוכלוסייה

סמל: 0466 מחוז: המרכז
 מעמד מוניציפלי: מועצה מקומית
 שנת קבלת מעמד מוניציפלי: 1953
 מספר חברי מועצה: 9
 סמל ושם ועדת תכנון ובנייה: 455 מצפה אפק
 מרחק מגבול מחוז תל אביב (2015) (ק"מ): 02.3
 מרחב ימי, רשויות הגובלות בחוף הים: 0

דמוגרפיה

אוכלוסייה בסוף 2020 - סך הכל (אלפים) 7.3
 זכרים 3.7
 נקבות 3.6
 יחס תלות (ל-1,000 תושבים בלתי תלויים) 759



הגירה פנימית, לפי מין וגיל

גיל				מין		סך הכל	
+65	64-30	29-15	עד 14	נקבות	זכרים		
13	116	57	80	137	129	266	נכנסים
16	126	85	80	141	166	307	יוצאים

שכר ורווחה

מקבלי קצבאות בגין ילדים (סוף שנה)				סך הכל		מקבלי:
מספר ילדים במשפחה	2-1	4-3	+5	משפחות ילדים	סך הכל	
20	271	531	107	822	1,764	494 דמי אבטלה - סך הכל (ממוצע חודשי)
נתוני 2019						
שכר חודשי ממוצע של שכיר במשך השנה						
% שינוי ריאלי לעומת שנה קודמת		ש"ח	סך הכל			
2.1		10,490	גברים		215 מזה: גברים	
1.9		12,533	נשים		- הכשרה מקצועית	
2.5		8,618	מספר השכירים		40 גיל ממוצע (לא כולל חיילים)	
3,562		אחוז השכירים המשתכרים עד שכר מינימום		192 דמי אבטלה ממוצעים ליום (ש"ח)		
34.6		מדד אי-השוויון - שכירים (מדד גיני, 0 שוויון מלא)		806 קצבאות זקנה ושירים (סוף שנה)		
0.4206		מספר העצמאים		6.8 מזה: אחוז מקבלי השלמת הכנסה		
394		הכנסה חודשית ממוצעת של עצמאי במשך השנה (ש"ח)		82 גמלת הבטחה הכנסה (נפשות, במשך השנה)		
11,801		אחוז שינוי ריאלי לעומת שנה קודמת		166 גמלאות (סוף שנה): סיעוד		
0.0		אחוז העצמאים המשתכרים עד מחצית השכר הממוצע		190 נכות כללית		
31.7		מספר השכירים		39 ניידות		
		אחוז השכירים המשתכרים עד שכר מינימום		31 נכות מעבודה ותלויים		
		מדד אי-השוויון - שכירים (מדד גיני, 0 שוויון מלא)		מבוטחים בקופות חולים		
		מספר העצמאים		באחוזים: כללית 50.7		
		הכנסה חודשית ממוצעת של עצמאי במשך השנה (ש"ח)		מכבי 32.9		
		אחוז שינוי ריאלי לעומת שנה קודמת		מאוחדת 14.0		
		אחוז העצמאים המשתכרים עד מחצית השכר הממוצע		לאומית 2.4		

2020

בית דגן

מים

תקבולים (אלפי מ"ק) 629 פחת (אלפי מ"ק) 78 אחוז הפחת מסך כל תקבולי המים 12.4 צריכה, לפי ייעוד		
אחוז מסך הכל	אלפי מ"ק	
100.0	551	סך הכל
100.0	551	ביתית (וכל צריכה אחרת)
-	-	חקלאית
צריכה ביתית (וכל צריכה אחרת), לפי ייעוד		
מ"ק לנפש	אחוז	אלפי מ"ק
75.5	100.0	551
59.6	79.0	435
1.7	2.2	12
5.7	7.5	41
7.4	9.8	54
0.8	1.0	6

תחבורה

8,376	כלי רכב מנועיים - סך הכל
3,799	מזה: כלי רכב פרטיים
5.5	גיל ממוצע של כלי רכב פרטי (שנים)
4	תאונות דרכים עם נפגעים (ת"ד) - סך הכל
-	קטלניות
1	קשות
3	קלות
0.5	שיעור ל-1,000 תושבים
0.5	שיעור ל-1,000 כלי רכב
-	הרוגים

פסולת

2.0	פסולת מוצקה ביתית, מסחרית וגזם (ק"ג לנפש ליום)
35.9	אחוז מחזור

בנייה ודיוור

גמר בנייה	התחלת בנייה	
15.5	5.1	שטח - סך הכל (אלפי מ"ר)
15.5	5.1	מזה: למגורים (אלפי מ"ר)
111	33	מספר דירות
1,726		מספר דירות למגורים לפי מרשם מבנים ודירות

שטח וצפיפות

1.42	שטח (קמ"ר)
5,140.9	צפיפות לקמ"ר

חינוך

ילדים בגנים של משרד החינוך תש"ף 2019/20				
סך הכל	גיל 3	גיל 4	גיל 5	גיל 6
275	93	107	69	6
תש"ף 2019/20	בתי ספר	כיתות	תלמידים	ממוצע תלמידים לכיתה
סך הכל	..	20	560	
יסודי	..	20	560	29
על-יסודי	..	0	0	
חטיבת ביניים	..	0	0	
תיכון	..	0	0	
זכאים לתעודות בגרות מבין תלמידי כיתות יב (אחוזים):				
סך הכל	86.0			
עמדו בדרישות הסף של האוניברסיטאות	74.6			

השכלה גבוהה

26.3	בעלי תארים מישראל מכלל בני 35-55
44.9	מסיימי יב שהחלו לימודים גבוהים בתוך 8 שנים מסיום התיכון
16.7	סטודנטים מכלל בני 20-25
3.7	סטודנטים מתוך כלל האוכלוסייה

בריאות

4.41	2020-2016	שיעור פטירות מתוקנן ל-1,000 תושבים
..		שיעור פריון כולל ל-1,000 תושבים
..	2019-2017	מספר מקרי סוכרת ממוצע לשנה
..	2019-2017	שיעור מקרי סוכרת מתוקנן ל-1,000 תושבים
..	2019/20	בעלי עודף משקל/השמנת יתר (אחוזים) כיתה א
..	2019/20	כיתה ז
..	2018-2014	מספר מקרי סרטן ממוצע לשנה, גברים
..	2018-2014	שיעור מקרי סרטן מכל הסוגים מתוקנן ל-100,000 תושבים, גברים
..	2018-2014	מספר מקרי סרטן ממוצע לשנה, נשים
..	2018-2014	שיעור מקרי סרטן מכל הסוגים מתוקנן ל-100,000 תושבים, נשים

תשתיות ושירותים עירוניים

גמר	התחלה	
0.7	0.7	סלילת כבישים חדשים, הרחבה ושיקום של כבישים אורך (ק"מ)
0.1	5.7	שטח (אלפי מ"ר)
-	-	הנחת צינורות: מים (ק"מ)
-	-	ביוב (ק"מ)
0.8	0.8	תיעול (ק"מ)

2020

בית דגן

מדד פריפריאליות 2015

8	אשכול: (מ-1 עד 10, 1 הפריפריאלי ביותר)
2.533	ערך מדד:
241	דירוג: (מ-1 עד 255, 1 הפריפריאלי ביותר)
	דירוג לפי מרכיבי המדד:
241	מדד נגישות פוטנציאלית: (מ-1 עד 255, 1 הנגישות הנמוכה ביותר)
239	קרבה לגבול מחוז תל אביב: (מ-1 עד 255, 1 המרוחק ביותר)

מדד חברתי-כלכלי 2017

7	אשכול: (מ-1 עד 10, 1 הנמוך ביותר)
0.633	ערך מדד:
179	דירוג: (מ-1 עד 255, 1 הנמוך ביותר)

מדד קומפקטיות 2018

2	אשכול: (מ-1 עד 10, 1 הקומפקטי ביותר)
32	דירוג: (מ-1 עד 197, 1 הקומפקטי ביותר)
-0.989	ציון תקן:

2020

אוכלוסיית דיור משותף

סך הכל	אחוז מאוכל' הרשות
-	מוסדות דיור משותף
-	דיירי דיור משותף
-	בתי אבות ודיור מוגן
-	מוסדות חינוך
-	מוסדות דת
-	מוסדות אשפוז כולל הוסטלים
-	מוסדות אחרים

שימושי קרקע 2013

אחוז	קמ"ר	
100.0	1.41	סך הכל שטח שיפוט
52.5	0.74	מגורים
2.1	0.03	חינוך והשכלה
-	-	בריאות ורווחה
5.0	0.07	שירותים ציבוריים
4.3	0.06	תרבות, פנאי, נופש וספורט
3.5	0.05	מסחר ומשרדים
1.4	0.02	תעשייה
7.1	0.10	תשתית ותחבורה
0.7	0.01	מבנים חקלאיים
0.7	0.01	גינון לנוי, פארק ציבורי
-	-	יער וחורש
2.1	0.03	מטעים
5.0	0.07	גידולי שדה
15.6	0.22	שטח פתוח אחר
9,595	(נפשות לקמ"ר)	צפיפות אוכלוסייה לשטח בנוי למגורים
7.1	(אלפים)	אוכלוסייה בסוף 2013 - סך הכל (אלפים)

2020

בית דגן

נתוני ביצוע תקציב הרשות (אלפי ש"ח, אלא אם כן צוין אחרת)

הוצאות		הכנסות	
49,760	סך הכל תשלומים (תקציב רגיל ובלתי רגיל)	51,752	סך הכל תקבולים (תקציב רגיל ובלתי רגיל)
44,972	<u>תקציב רגיל - סך הכל</u>	45,673	<u>תקציב רגיל - סך הכל</u>
6,161	הוצאות לנפש (ש"ח)	6,257	הכנסות לנפש (ש"ח)
	לפי פרקי תקציב		לפי פרקי תקציב
6,315	הנהלה וכלליות	28,079	מיסים ומענקים
7,758	שירותים מקומיים	246	שירותים מקומיים
21,164	שירותים ממלכתיים	12,570	שירותים ממלכתיים
13,438	מזה: חינוך	8,387	מזה: חינוך
5,635	רווחה	4,161	רווחה
1,590	תרבות	22	תרבות
466	מפעלים	751	מפעלים
46	מזה: מפעל המים	8	מזה: מפעל מים
9,269	תשלומים בלתי רגילים	4,027	תקבולים בלתי רגילים
	לפי סיווג כלכלי		לפי סיווג כלכלי
15,657	עלות עבודה - סך הכל	30,378	הכנסות עצמיות - סך הכל
6,541	מזה: חינוך	1,398	מזה: חינוך
1,301	רווחה	137	רווחה
		20,936	ארנונה - סך הכל גבייה
11,075	הוצאות לפעולות		* למגורים
		10,558	סך הכל גבייה
879	פירעון מלוות	13,025	סך הכל חיובים נטו
		81.1 %	יחס גבייה לכלל החיובים
368	הוצאות מימון	10,262	גבייה השנה (קרן + ריבית)
		14,864	חיוב בשנת החשבון
	העברות והוצאות חד-פעמיות (כולל כיסוי גירעון מצטבר)	69.0 %	יחס גבייה השנה לחיוב השנה
1,927		1,975	פטורים, שחרורים והנחות
		296	גביית פיגורים (קרן + ריבית)
15,066	כלליות, השתתפויות ותמיכות	10,379	* לא למגורים - סך הכל גבייה
		7,907	עצמיות אחרות
		15,295	הכנסות מהממשלה - סך הכל
		6,253	מזה: משרד החינוך
		3,971	משרד הרווחה
		309	מענק כללי
		976	מענקים מיוחדים ו/או מיועדים
		1,634	מענקים להקטנת גירעון מצטבר
		-	מלווה לאיזון
4,788	<u>תקציב בלתי רגיל - סך הכל</u>	6,079	<u>תקציב בלתי רגיל - סך הכל</u>
1,915	מזה: עבודות שבוצעו במשך השנה	6	מזה: השתתפות בעלי נכסים
2,784	העברת מלוות	56	השתתפות משרדי ממשלה
89	הוצאות אחרות	2,784	מלוות
		3,233	הכנסות אחרות
		701	עודף/גירעון בתקציב הרגיל השנה
		701	עודף/גירעון בתקציב הרגיל השנה ללא קבלת מלוות לאיזון
		-5,509	עודף/גירעון מצטבר בתקציב הרגיל לסוף שנה
		7,378	עומס מלוות לפירעון בסוף השנה (כולל הפרשי הצמדה)

2020

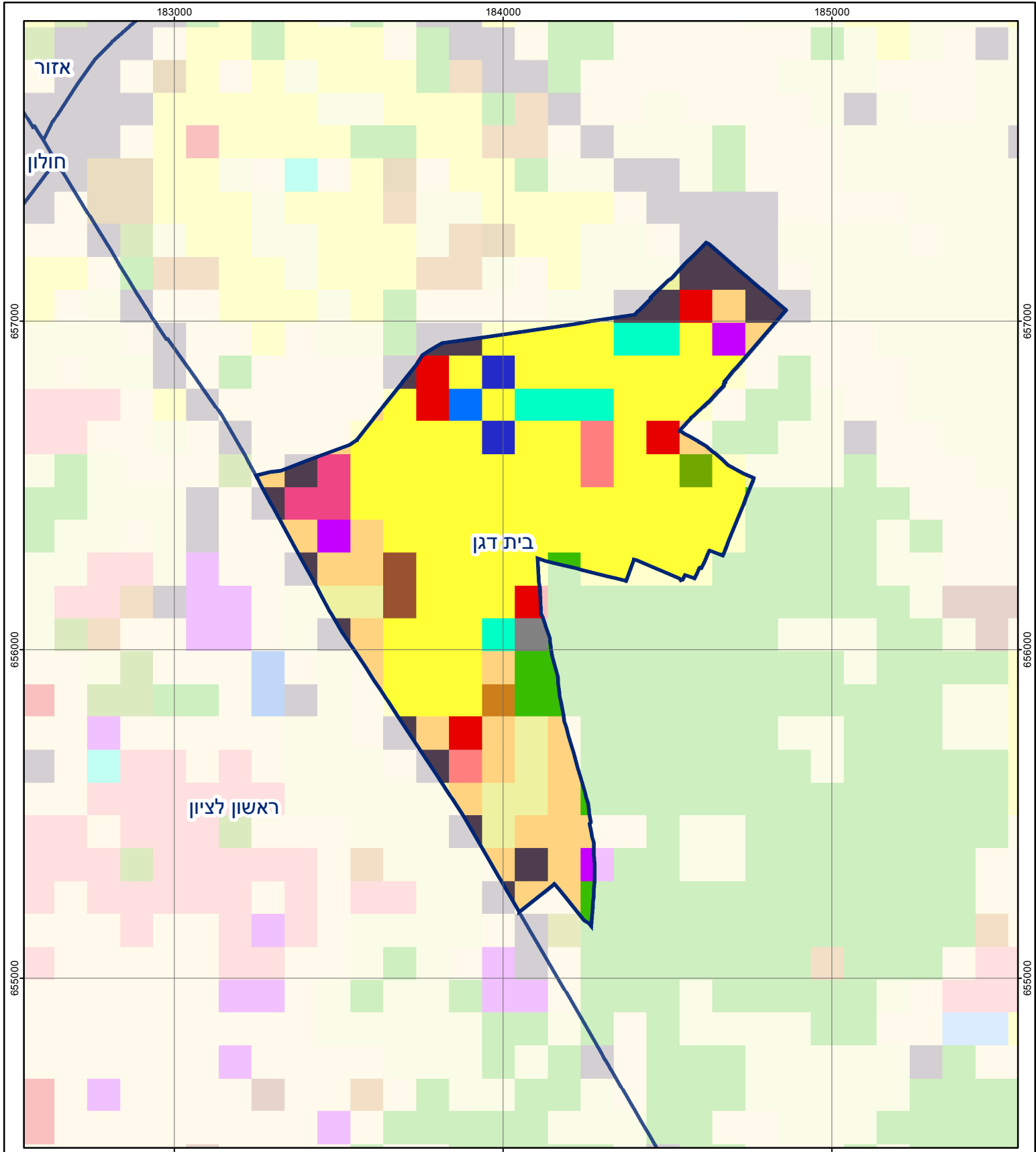
בית דגן

חיובי ארנונה* לפי סוג נכס (2019 ו-2020)

חיוב באלפי ש"ח		שטחים באלפי מ"ר		סוג הנכס
2020	2019	2020	2019	
26,335	23,601	606	580	סך הכל
12,674	10,671	300	272	מגורים
7,811	7,639	63	65	משרדים, שירותים ומסחר
-	-	-	-	תעשייה
-	-	-	-	מלאכה
3,854	3,277	5	5	בנקים וחברות ביטוח
-	-	-	-	בתי מלון
717	670	31	31	חניונים
743	851	92	111	קרקע תפוסה
-	-	-	-	קרקע תפוסה המשמשת לעריכת אירועים
-	-	-	-	קרקע תפוסה במפעל עתיר שטח
23	15	91	73	אדמה חקלאית
503	478	23	23	מבנה חקלאי
-	-	-	-	אדמת בניין
-	-	-	-	מגורים שאינם בשימוש
-	-	-	-	מערכת סולרית הממוקמת על גג נכס
-	-	-	-	מערכת סולרית שאינה ממוקמת על גג נכס
-	-	-	-	קרקע תפוסה למערכת סולרית
10	0	0	0	יתר סוגי הנכסים

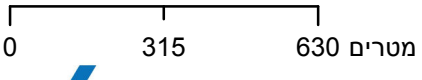
* חיובי ארנונה מתייחסים לנתוני חיוב ראשוני, שאינו כולל את השינויים בסכומי המס בשל הצמדה ואת הגידול הטבעי שחל במהלך השנה כתוצאה מתוספת נכסים.

מקור הנתונים: דוח כספי שנתי מבוקר ברשויות מקומיות, נספח א.



בית דגן

סוג רשות: מועצה מקומית
 466 סמל יישוב:



מפת התמצאות



שימושי קרקע:			
	מסחר ומגורים במרכז עירוני		חינוך והשכלה
	תחבורה		בריאות ורווחה
	מסחר ומשרדים		שירותי דת
	תעשייה		חירום והצלה
	מכלולי תשתית		שירותי מנהל ציבורי
	שירות לציבור ללא אפיון		בתי עלמין
	מגורים		תרבות פנאי וספורט
	קרקע וסלע		מלונאות ואירוח כפרי
	כרייה וחציבה		
	גופי מים		
	גינות לנוי פארק ציבורי		
	יער וחורש		
	מטעים		
	גידולי שדה		
	שיחים בתה ועשבוני		
	קרקע וסלע		