

2020

בסמ"ה

כללי

מספרים מוחלטים	אחוזים	קבוצת אוכלוסייה ודת
10,259	100.0	סך הכל
	100.0	ערבים
	100.0	מוסלמים

סמל: 1326 מחוז: חיפה מועצה מקומית

שנת קבלת מעמד מוניציפלי: 1996

מספר חברי מועצה: 11

סמל ושם ועדת תכנון ובנייה: 354 עירון

מרחק מגבול מחוז תל אביב (2015) (ק"מ): 61.4

מרחב ימי, רשויות הגובלות בחוף הים: 0

דמוגרפיה

2.5	אחוז גידול האוכלוסייה (לעומת שנה קודמת)
245	לידות חי
38	פטירות
207	ריבוי טבעי - סך הכל
20.4	שיעור ל-1,000 תושבים
2.0	פטירות תינוקות (ממוצע 2016-2020)
(8.3)	שיעור ל-1,000 לידות חי 2016-2020
18	הגירה בתוך הרשות
26	מאזן הגירה פנימית
31	מאזן הגירה - סך הכל

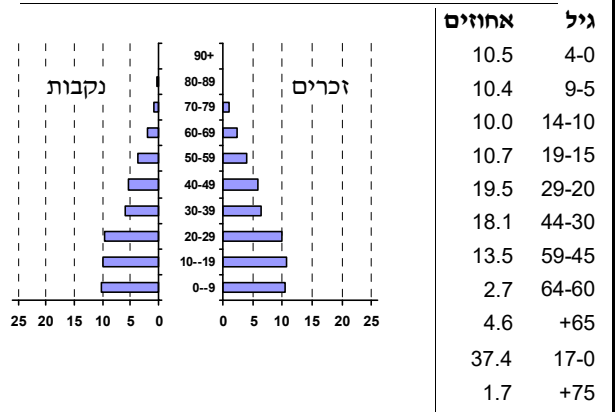
אוכלוסייה בסוף 2020 - סך הכל (אלפים) 10.3

זכרים 5.3

נקבות 5.0

יחס תלות (ל-1,000 תושבים בלתי תלויים) 860

התפלגות אוכלוסייה, לפי גיל ומין (אחוזים)



הגירה פנימית, לפי מין וגיל

גיל				מין		סך הכל	
+65	64-30	29-15	עד 14	נקבות	זכרים		
..	20	46	33	70	30	100	נכנסים
-	18	39	17	49	25	74	יוצאים

שכר ורווחה

מקבלי קצבאות בגין ילדים (סוף שנה)				מספר ילדים במשפחה		סך הכל	משפחות ילדים
+5	4-3	2-1					
97	591	893	1,581				
508	1,988	1,392	3,888				
נתוני 2019							
שכר חודשי ממוצע של שכיר במשך השנה							
% שינוי ריאלי לעומת שנה קודמת		ש"ח					
0.3		6,176	סך הכל				
0.7		7,300	גברים				
-0.2		4,443	נשים				
מספר השכירים							
4,270	אחוז השכירים המשתכרים עד שכר מינימום 55.6						
0.3666	מדד אי-השוויון - שכירים (מדד גיני, 0 שוויון מלא)						
312	מספר העצמאים						
8,476	הכנסה חודשית ממוצעת של עצמאי במשך השנה (ש"ח)						
-0.8	אחוז שינוי ריאלי לעומת שנה קודמת						
40.1	אחוז העצמאים המשתכרים עד מחצית השכר הממוצע						

מקבלי:	
526	דמי אבטלה - סך הכל (ממוצע חודשי)
362	מזה: גברים
-	הכשרה מקצועית
35	גיל ממוצע (לא כולל חיילים)
157	דמי אבטלה ממוצעים ליום (ש"ח)
459	קצבאות זקנה ושאיירים (סוף שנה)
30.7	מזה: אחוז מקבלי השלמת הכנסה
507	גמלת הבטחת הכנסה (נפשות, במשך השנה)
311	גמלאות (סוף שנה): סיעוד
241	נכות כללית
42	ניידות
23	נכות מעבודה ותלויים
מבוטחים בקופות חולים	
75.6	באחוזים: כללית
5.0	מכבי
18.9	מאוחדת
0.6	לאומית

2020

בסמ"ה

מים

168	תקבולים (אלפי מ"ק)	
25	פחת (אלפי מ"ק)	
14.9	אחוז הפחת מסך כל תקבולי המים	
צריכה, לפי ייעוד		
אחוז מסך הכל	אלפי מ"ק	
100.0	143	סך הכל
98.5	141	ביתית (וכל צריכה אחרת)
1.5	2	חקלאית
צריכה ביתית (וכל צריכה אחרת), לפי ייעוד		
מ"ק לנפש	אחוז	אלפי מ"ק
40.2	100.0	141
35.0	87.0	123
3.1	7.8	11
-	-	-
0.1	0.3	0
0.9	2.1	3
סך הכל		
מזה: למגורים		
למוסדות הרשות		
לגינן ציבורי		
למסחר ומלאכה		
לבנייה		

תחבורה

4,334	כלי רכב מנועיים - סך הכל	
3,635	מזה: כלי רכב פרטיים	
9.1	גיל ממוצע של כלי רכב פרטי (שנים)	
3	תאונות דרכים עם נפגעים (ת"ד) - סך הכל	
-	קטלניות	
-	קשות	
3	קלות	
0.3	שיעור ל-1,000 תושבים	
0.7	שיעור ל-1,000 כלי רכב	
-	הרוגים	

פסולת

פסולת מוצקה ביתית, מסחרית וגזם	
1.4	(ק"ג לנפש ליום)
2.6	אחוז מחזור

בנייה ודיוור

גמר בנייה	התחלת בנייה	
4.0	1.6	שטח - סך הכל (אלפי מ"ר)
1.7	1.6	מזה: למגורים (אלפי מ"ר)
6	8	מספר דירות
2,170		מספר דירות למגורים לפי מרשם מבנים ודירות

שטח וצפיפות

5.66	שטח (קמ"ר)
1,811.0	צפיפות לקמ"ר

חינוך

ילדים בגנים של משרד החינוך תש"ף 2019/20				
גיל 6	גיל 5	גיל 4	גיל 3	סך הכל
14	230	237	234	715
תש"ף 2019/20	בתי ספר	כיתות	תלמידים	ממוצע תלמידים לכיתה
סך הכל	7	112	2,829	
יסודי	3	63	1,540	27
על-יסודי	4	49	1,289	
חטיבת ביניים	..	25	656	
תיכון	..	24	633	
זכאים לתעודות בגרות מבין תלמידי כיתות יב (אחוזים):				
סך הכל 63.1				
עמדו בדרישות הסף של האוניברסיטאות 41.6				

השכלה גבוהה

אחוז	2021
13.8	בעלי תארים מישראל מכלל בני 35-55
27.0	מסיימי יב שהחלו לימודים גבוהים בתוך 8 שנים מסיום התיכון
13.1	סטודנטים מכלל בני 20-25
2.7	סטודנטים מתוך כלל האוכלוסייה

בריאות

5.47	2020-2016	שיעור פטירות מתוקנן ל-1,000 תושבים
2.97		שיעור פריון כולל ל-1,000 תושבים
626.3	2019-2017	מספר מקרי סוכרת ממוצע לשנה
105.70	2019-2017	שיעור מקרי סוכרת מתוקנן ל-1,000 תושבים
25.0	2019/20	בעלי עודף משקל/השמנת יתר (אחוזים) כיתה א
42.0	2019/20	כיתה ז
..	2018-2014	מספר מקרי סרטן ממוצע לשנה, גברים
..	2018-2014	שיעור מקרי סרטן מכל הסוגים מתוקנן ל-100,000 תושבים, גברים
..	2018-2014	מספר מקרי סרטן ממוצע לשנה, נשים
..	2018-2014	שיעור מקרי סרטן מכל הסוגים מתוקנן ל-100,000 תושבים, נשים

תשתיות ושירותים עירוניים

גמר	התחלה	
-	-	סלילת כבישים חדשים, הרחבה ושיקום של כבישים
-	-	אורך (ק"מ)
-	-	שטח (אלפי מ"ר)
-	-	הנחת צינורות: מים (ק"מ)
-	-	ביוב (ק"מ)
-	-	תיעול (ק"מ)

2020

בסמ"ה

מדד פריפריאליות 2015

5	אשכול: (מ-1 עד 10, 1 הפריפריאלי ביותר)
-0.025	ערך מדד:
121	דירוג: (מ-1 עד 255, 1 הפריפריאלי ביותר)
95	מדד נגישות פוטנציאלית: (מ-1 עד 255, 1 הנגישות הנמוכה ביותר)
144	קרבה לגבול מחוז תל אביב: (מ-1 עד 255, 1 המרוחק ביותר)

מדד חברתי-כלכלי 2017

2	אשכול: (מ-1 עד 10, 1 הנמוך ביותר)
-1.180	ערך מדד:
30	דירוג: (מ-1 עד 255, 1 הנמוך ביותר)

מדד קומפקטיות 2018

10	אשכול: (מ-1 עד 10, 1 הקומפקטי ביותר)
201	דירוג: (מ-1 עד 197, 1 הקומפקטי ביותר)
4.649	ציון תקן:

2020

אוכלוסיית דיור משותף

סך הכל	אחוז מאוכל' הרשות
..	מוסדות דיור משותף
..	דיירי דיור משותף
..	בתי אבות ודיור מוגן
..	מוסדות חינוך
..	מוסדות דת
..	מוסדות אשפוז כולל הוסטלים
..	מוסדות אחרים

שימושי קרקע 2013

אחוז	קמ"ר	
100.0	4.01	סך הכל שטח שיפוט
34.9	1.40	מגורים
0.2	0.01	חינוך והשכלה
-	-	בריאות ורווחה
0.5	0.02	שירותים ציבוריים
1.0	0.04	תרבות, פנאי, נופש וספורט
-	-	מסחר ומשרדים
0.2	0.01	תעשייה
0.7	0.03	תשתית ותחבורה
-	-	מבנים חקלאיים
-	-	גינון לנוי, פארק ציבורי
4.0	0.16	יער וחורש
41.1	1.65	מטעים
1.2	0.05	גידולי שדה
16.2	0.64	שטח פתוח אחר
6,071	(נפשות לקמ"ר)	צפיפות אוכלוסייה לשטח בנוי למגורים
8.5	(אלפים)	אוכלוסייה בסוף 2013 - סך הכל (אלפים)

2020

בסמ"ה

נתוני ביצוע תקציב הרשות (אלפי ש"ח, אלא אם כן צוין אחרת)

הוצאות		הכנסות	
73,193	סך הכל תשלומים (תקציב רגיל ובלתי רגיל)	71,236	סך הכל תקבולים (תקציב רגיל ובלתי רגיל)
49,616	<u>תקציב רגיל - סך הכל</u>	49,946	<u>תקציב רגיל - סך הכל</u>
4,817	הוצאות לנפש (ש"ח)	4,849	הכנסות לנפש (ש"ח)
	לפי פרקי תקציב		לפי פרקי תקציב
8,050	הנהלה וכלליות	26,026	מיסים ומענקים
8,329	שירותים מקומיים	1,889	שירותים מקומיים
28,055	שירותים ממלכתיים	21,633	שירותים ממלכתיים
22,363	מזה: חינוך	17,378	מזה: חינוך
5,090	רווחה	4,053	רווחה
544	תרבות	92	תרבות
477	מפעלים	-	מפעלים
-	מזה: מפעל המים	-	מזה: מפעל מים
4,705	תשלומים בלתי רגילים	398	תקבולים בלתי רגילים
	לפי סיווג כלכלי		לפי סיווג כלכלי
20,028	עלות עבודה - סך הכל	11,027	הכנסות עצמיות - סך הכל
12,097	מזה: חינוך	141	מזה: חינוך
2,149	רווחה	226	רווחה
		6,107	ארנונה - סך הכל גבייה
14,232	הוצאות לפעולות		* למגורים
		5,497	סך הכל גבייה
2,702	פירעון מלוות	13,488	סך הכל חיובים נטו
142	הוצאות מימון	40.8 %	יחס גבייה לכלל החיובים
		5,115	גבייה השנה (קרן + ריבית)
		10,726	חיוב בשנת החשבון
		47.7 %	יחס גבייה השנה לחיוב השנה
934	העברות והוצאות חד-פעמיות (כולל כיסוי גירעון מצטבר)	2,916	פטורים, שחרורים והנחות
		382	גביית פיגורים (קרן + ריבית)
11,578	כלליות, השתתפויות ותמיכות	610	* לא למגורים - סך הכל גבייה
		4,553	עצמיות אחרות
		38,919	הכנסות מהממשלה - סך הכל
		17,237	מזה: משרד החינוך
		3,827	משרד הרווחה
		13,588	מענק כללי
		3,201	מענקים מיוחדים ו/או מיועדים
		167	מענקים להקטנת גירעון מצטבר
		-	מלווה לאיזון
23,577	<u>תקציב בלתי רגיל - סך הכל</u>	21,290	<u>תקציב בלתי רגיל - סך הכל</u>
19,527	מזה: עבודות שבוצעו במשך השנה	-	מזה: השתתפות בעלי נכסים
-	העברת מלוות	13,286	השתתפות משרדי ממשלה
4,050	הוצאות אחרות	2,269	מלוות
		5,735	הכנסות אחרות
			עודף/גירעון בתקציב הרגיל השנה
		330	עודף/גירעון בתקציב הרגיל השנה ללא קבלת מלוות לאיזון
		516	עודף/גירעון מצטבר בתקציב הרגיל לסוף שנה
		17,824	עומס מלוות לפירעון בסוף השנה (כולל הפרשי הצמדה)

2020

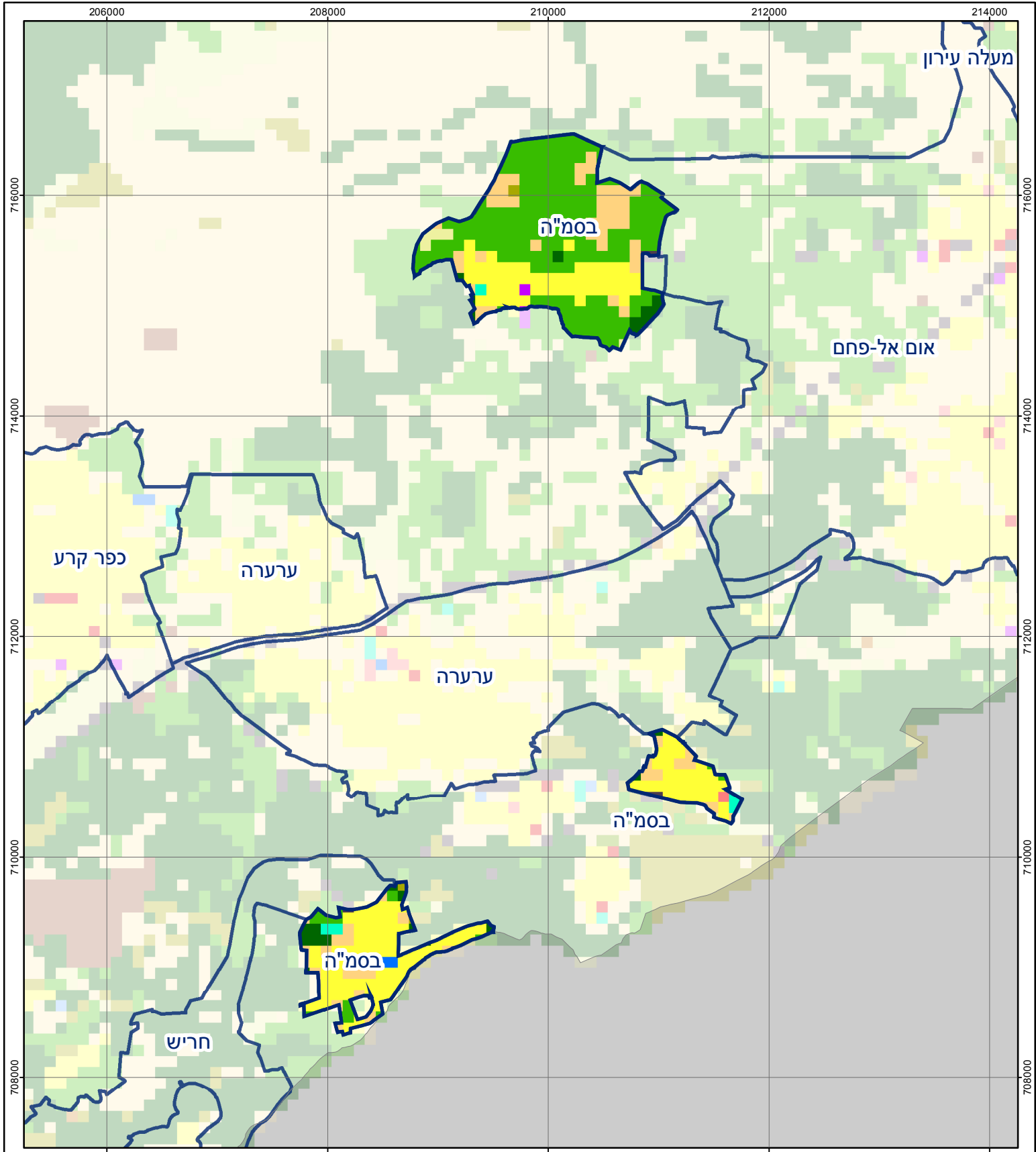
בסמ"ה

חיובי ארנונה* לפי סוג נכס (2019 ו-2020)

חיוב באלפי ש"ח		שטחים באלפי מ"ר		סוג הנכס
2020	2019	2020	2019	
11,340	10,159	288	265	סך הכל
10,512	9,421	275	253	מגורים
581	531	8	8	משרדים, שירותים ומסחר
108	102	2	2	תעשייה
50	24	1	1	מלאכה
-	-	-	-	בנקים וחברות ביטוח
87	81	2	2	בתי מלון
-	-	-	-	חניונים
2	-	0	-	קרקע תפוסה
-	-	-	-	קרקע תפוסה המשמשת לעריכת אירועים
-	-	-	-	קרקע תפוסה במפעל עתיר שטח
-	-	-	-	אדמה חקלאית
-	-	-	-	מבנה חקלאי
-	-	-	-	אדמת בניין
-	-	-	-	מגורים שאינם בשימוש
-	-	-	-	מערכת סולרית הממוקמת על גג נכס
-	-	-	-	מערכת סולרית שאינה ממוקמת על גג נכס
-	-	-	-	קרקע תפוסה למערכת סולרית
0	0	0	0	יתר סוגי הנכסים

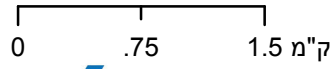
* חיובי ארנונה מתייחסים לנתוני חיוב ראשוני, שאינו כולל את השינויים בסכומי המס בשל הצמדה ואת הגידול הטבעי שחל במהלך השנה כתוצאה מתוספת נכסים.

מקור הנתונים: דוח כספי שנתי מבוקר ברשויות מקומיות, נספח א.



בסמ"ה

סוג רשות: מועצה מקומית
 סמל יישוב: 1326



מפת התמצאות



שימושי קרקע:		
כרייה וחציבה	מסחר ומגורים במרכז עירוני	חינוך והשכלה
גופי מים	תחבורה	בריאות ורווחה
גינון לנוי פארק ציבורי	מסחר ומשרדים	שירותי דת
יער וחורש	תעשייה	חירום והצלה
מטעים	מכלולי תשתית	שירותי מנהל ציבורי
גידולי שדה	שירות לציבור ללא אפיון	בתי עלמין
שיחים בתה ועשבוני	מגורים	תרבות פנאי וספורט
קרקע וסלע	מבנים חקלאיים	מלונאות ואירוח כפרי