

2020

אשדוד

כללי

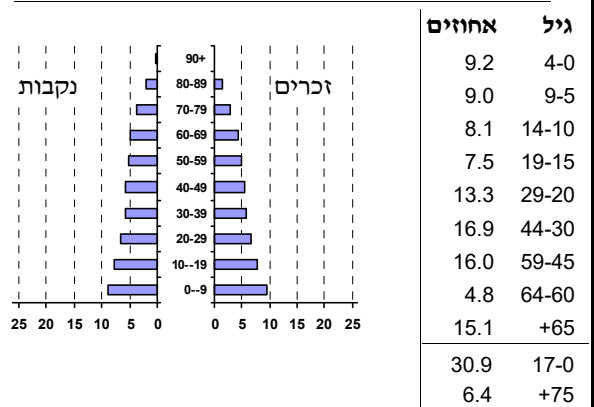
מספרים מוחלטים	קבוצת אוכלוסייה ודת	אחוזים
226,154	סך הכל	100.0
	יהודים ואחרים	99.9
	יהודים	89.6
אחוז גידול האוכלוסייה (לעומת שנה קודמת)		
0.1	לידות חי	4,268
	פטירות	1,514
	ריבוי טבעי - סך הכל	2,754
12.2	שיעור ל-1,000 תושבים	
10.4	פטירות תינוקות (ממוצע 2016-2020)	
2.3	שיעור ל-1,000 לידות חי 2016-2020	
11,747	הגירה בתוך הרשות	
-3,034	מאזן הגירה פנימית	
-2,444	מאזן הגירה - סך הכל	
742	עולים בהשתקעות ראשונה	
23.7	גיל (אחוזים): 17-0	
34.9	44-18	
27.6	64-45	
13.7	+65	
28.2	אחוז עולי 1990+ מסך האוכלוסייה	

סמל: 0070 מחוז: הדרום
 מעמד מוניציפלי: עירייה
 שנת קבלת מעמד מוניציפלי: 1968
 מספר חברי מועצה: 29
 סמל ושם ועדת תכנון ובנייה: 603 אשדוד
 מרחק מגבול מחוז תל אביב (2015) (ק"מ): 28.3
 מרחב ימי, רשויות הגובלות בחוף הים: 1

דמוגרפיה

אוכלוסייה בסוף 2020 (אלפים) 226.2
 זכרים 110.5
 נקבות 115.7
 יחס תלות (ל-1,000 תושבים בלתי תלויים) 958

התפלגות אוכלוסייה, לפי גיל ומין (אחוזים)



הגירה פנימית, לפי מין וגיל

גיל				מין		סך הכל	
+65	64-30	29-15	עד 14	נקבות	זכרים		
251	1,146	929	793	1,479	1,640	3,119	נכנסים
350	2,101	1,953	1,748	2,969	3,183	6,152	יוצאים

שכר ורווחה

מקבלי קצבאות בגין ילדים (סוף שנה)				מספר ילדים במשפחה		סך הכל	משפחות ילדים	מקבלי: דמי אבטלה - סך הכל (ממוצע חודשי) 13,660 מזה: גברים 5,553 הכשרה מקצועית .. גיל ממוצע (לא כולל חיילים) 40 דמי אבטלה ממוצעים ליום (ש"ח) 173 קצבאות זקנה ושירים (סוף שנה) 33,082 מזה: אחוז מקבלי השלמת הכנסה 31.6 גמלת הבטחת הכנסה (נפשות, במשך השנה) 5,815 גמלאות (סוף שנה): סיעוד 10,439 נכות כללית 6,348 ניידות 769 נכות מעבודה ותלויים 1,115
+5	4-3	2-1	מספר ילדים במשפחה	מספר ילדים				
3,138	8,973	19,256	31,367	77,211				
19,160	29,640	28,411						
נתוני 2019								
שכר חודשי ממוצע של שכיר במשך השנה								
% שינוי ריאלי לעומת שנה קודמת		ש"ח						
1.9	8,922	סך הכל						
1.7	11,018	גברים						
2.4	6,982	נשים						
מספר השכירים								
109,476	אחוז השכירים המשתכרים עד שכר מינימום 40.1							
0.4143	מדד אי-השוויון - שכירים (מדד גיני, 0 שוויון מלא)							
7,454	מספר העצמאים							
9,738	הכנסה חודשית ממוצעת של עצמאי במשך השנה (ש"ח)							
1.0	אחוז שינוי ריאלי לעומת שנה קודמת							
42.8	אחוז העצמאים המשתכרים עד מחצית השכר הממוצע							
מבוטחים בקופות חולים								
באחוזים: כללית 32.2 מכבי 30.7 מאוחדת 20.2 לאומית 16.9								

2020

אשדוד

מים

20,440 תקבולים (אלפי מ"ק)		
681 פחת (אלפי מ"ק)		
3.3 אחוז הפחת מסך כל תקבולי המים צריכה, לפי ייעוד		
אחוז מסך הכל	אלפי מ"ק	
100.0	19,759	סך הכל
100.0	19,758	ביתית (וכל צריכה אחרת)
0.0	1	חקלאית
צריכה ביתית (וכל צריכה אחרת), לפי ייעוד		
מ"ק לנפש	אחוז	אלפי מ"ק
87.4	100.0	19,758
53.1	60.8	12,008
2.6	2.9	579
6.3	7.2	1,418
4.6	5.3	1,049
1.4	1.6	318

תחבורה

66,387	כלי רכב מנועיים - סך הכל
59,210	מזה: כלי רכב פרטיים
7.1	גיל ממוצע של כלי רכב פרטי (שנים)
209	תאונות דרכים עם נפגעים (ת"ד) - סך הכל
1	קטלניות
31	קשות
177	קלות
0.9	שיעור ל-1,000 תושבים
3.1	שיעור ל-1,000 כלי רכב
1	הרוגים

פסולת

פסולת מוצקה ביתית, מסחרית וגזם	
1.6	(ק"ג לנפש ליום)
8.1	אחוז מחזור

בנייה ודיוור

גמר בנייה	התחלת בנייה	
116.2	279.3	שטח - סך הכל (אלפי מ"ר)
103.7	217.1	מזה: למגורים (אלפי מ"ר)
499	936	מספר דירות
68,560		מספר דירות למגורים לפי מרשם מבנים ודירות

שטח וצפיפות

47.17	שטח (קמ"ר)
4,794.8	צפיפות לקמ"ר

חינוך

ילדים בגנים של משרד החינוך תש"ף 2019/20				
סך הכל	גיל 3	גיל 4	גיל 5	גיל 6
12,909	4,078	4,143	4,104	584
תש"ף 2019/20				
סך הכל	בתי ספר	כיתות	תלמידים	ממוצע תלמידים לכיתה
סך הכל	138	1,880	45,026	
יסודי	89	1,139	26,936	27
על-יסודי	81	741	18,090	
חטיבת ביניים	21	232	6,300	
תיכון	60	509	11,790	
זכאים לתעודת בגרות מבין תלמידי כיתות יב (אחוזים):				
סך הכל	57.8			
עמדו בדרישות הסף של האוניברסיטאות	49.4			

השכלה גבוהה

2021	אחוז
16.2	בעלי תארים מישראל מכלל בני 35-55
31.8	מסיימי יב שהחלו לימודים גבוהים בתוך 8 שנים מסיום התיכון
11.8	סטודנטים מכלל בני 20-25
2.3	סטודנטים מכלל האוכלוסייה

בריאות

4.86	2020-2016	שיעור פטירות מתוקנן ל-1,000 תושבים
82.6	2020-2016	תוחלת חיים - סך הכל
3.12		שיעור פרייון כולל ל-1,000 תושבים
17,172.0	2019-2017	מספר מקרי סוכרת ממוצע לשנה
60.6	2019-2017	שיעור מקרי סוכרת מתוקנן ל-1,000 תושבים
		בעלי עודף משקל/השמנת יתר (אחוזים)
22.0	2019/20	כיתה א
31.0	2019/20	כיתה ז
417.8	2018-2014	מספר מקרי סרטן ממוצע לשנה, גברים
338.80	2018-2014	שיעור מקרי סרטן מכל הסוגים מתוקנן ל-100,000 תושבים, גברים
454.8	2018-2014	מספר מקרי סרטן ממוצע לשנה, נשים
316.44	2018-2014	שיעור מקרי סרטן מכל הסוגים מתוקנן ל-100,000 תושבים, נשים

תשתיות ושירותים עירוניים

גמר	התחלה	
-	-	סלילת כבישים חדשים, הרחבה ושיקום של כבישים אורך (ק"מ)
-	-	שטח (אלפי מ"ר)
17.9	2.1	הנחת צינורות: מים (ק"מ)
12.2	8.8	ביוב (ק"מ)
-	-	תיעול (ק"מ)

2020

אשדוד

מדד פריפריאליות 2015

7	אשכול: (מ-1 עד 10, 1 הפריפריאלי ביותר)
1.255	ערך מדד:
213	דירוג: (מ-1 עד 255, 1 הפריפריאלי ביותר)
דירוג לפי מרכיבי המדד:	
215	מדד נגישות פוטנציאלית: (מ-1 עד 255, 1 הנגישות הנמוכה ביותר)
189	קרבה לגבול מחוז תל אביב: (מ-1 עד 255, 1 המרוחק ביותר)

מדד חברתי-כלכלי 2017

4	אשכול: (מ-1 עד 10, 1 הנמוך ביותר)
-0.131	ערך מדד:
112	דירוג: (מ-1 עד 255, 1 הנמוך ביותר)

מדד קומפקטיות 2018

8	אשכול: (מ-1 עד 10, 1 הקומפקטי ביותר)
176	דירוג: (מ-1 עד 197, 1 הקומפקטי ביותר)
1.253	ציון תקן:

סקר כוח אדם

167.8	סך הכל בני 15 ומעלה (אלפים) התעודה הגבוהה ביותר (אחוזים)
15.4	ללא תעודה, תעודת סיום בי"ס יסודי או חט"ב
19.9	תעודת סיום בי"ס תיכון
23.5	תעודת בגרות
14.7	תעודת סיום מוסד על תיכון
23.3	תעודה אקדמית
תכונות כוח עבודה	
63.9	אחוז המשתתפים בכוח העבודה
60.7	שיעור תעסוקה
5.0	אחוז בלתי מועסקים
35.6	אחוז מועסקים מחוץ ליישוב המגורים
69.8	סך כל משקי הבית (אלפים)
3.3	ממוצע נפשות למשק בית
בעלות על דירה (אחוז מתוך משקי הבית)	
69.3	בבעלות
25.6	בשכירות

שימושי קרקע 2013

אחוז	קמ"ר	
100.0	46.13	סך הכל שטח שיפוט
20.4	9.43	מגורים
2.8	1.30	חינוך והשכלה
0.1	0.04	בריאות ורווחה
0.6	0.29	שירותים ציבוריים
0.7	0.31	תרבות, פנאי, נופש וספורט
3.8	1.75	מסחר ומשרדים
5.2	2.39	תעשייה
5.1	2.35	תשתית ותחבורה
-	0.01	מבנים חקלאיים
1.2	0.55	גינון לנוי, פארק ציבורי
1.3	0.62	יער וחורש
2.9	1.33	מטעים
3.4	1.56	גידולי שדה
52.5	24.20	שטח פתוח אחר
22,959	(נפשות לקמ"ר)	צפיפות אוכלוסייה לשטח בנוי למגורים
216.5		אוכלוסייה בסוף 2013 - סך הכל (אלפים)

מורשעים בדין (נתונים ארעיים) 2019

622	סך הכל
4.1	שיעור ל-1,000 בני 19 ומעלה
סוגי עבירות	
32.6	כלפי הסדר הציבורי
16.4	כלפי חיי אדם וגופו
21.1	מוסר
16.4	רכוש
4.5	מרמה וכלכליות
6.1	רישוי
(2.9)	אחר

אוכלוסיית דיוור משותף 2020

אחוז מאוכל' הרשות	סך הכל	
	42	מוסדות דיוור משותף
	3,233	דיירי דיוור משותף
0.35		בתי אבות ודיוור מוגן
0.07		מוסדות חינוך
0.60		מוסדות דת
0.37		מוסדות אשפוז כולל הוסטלים
0.03		מוסדות אחרים

2020

אשדוד

נתוני ביצוע תקציב הרשות (אלפי ש"ח, אלא אם כן צוין אחרת)

הוצאות		הכנסות	
2,009,988	סך הכל תשלומים (תקציב רגיל ובלתי רגיל)	2,039,903	סך הכל תקבולים (תקציב רגיל ובלתי רגיל)
1,756,014	<u>תקציב רגיל - סך הכל</u>	1,756,175	<u>תקציב רגיל - סך הכל</u>
7,763	הוצאות לנפש (ש"ח)	7,764	הכנסות לנפש (ש"ח)
	לפי פרקי תקציב		לפי פרקי תקציב
175,103	הנהלה וכלליות	968,656	מיסים ומענקים
285,446	שירותים מקומיים	44,030	שירותים מקומיים
1,011,711	שירותים ממלכתיים	649,895	שירותים ממלכתיים
589,040	מזה: חינוך	433,802	מזה: חינוך
277,415	רווחה	202,249	רווחה
105,507	תרבות	7,524	תרבות
5,561	מפעלים	3,946	מפעלים
-	מזה: מפעל המים	174	מזה: מפעל מים
278,193	תשלומים בלתי רגילים	89,648	תקבולים בלתי רגילים
	לפי סיווג כלכלי		לפי סיווג כלכלי
594,794	עלות עבודה - סך הכל	1,047,216	הכנסות עצמיות - סך הכל
296,621	מזה: חינוך	35,575	מזה: חינוך
47,712	רווחה	5,825	רווחה
		657,415	ארנונה - סך הכל גבייה
469,959	הוצאות לפעולות		* למגורים
85,274	פירעון מלוות	264,906	סך הכל גבייה
6,519	הוצאות מימון	298,565	סך הכל חיובים נטו
		88.7 %	יחס גבייה לכלל החיובים
4,535	העברות והוצאות חד-פעמיות (כולל כיסוי גירעון מצטבר)	257,631	גבייה השנה (קרן + ריבית)
		357,857	חיוב בשנת החשבון
		72.0 %	יחס גבייה השנה לחיוב השנה
594,933	כלליות, השתתפויות ותמיכות	82,096	פטורים, שחרורים והנחות
		7,275	גביית פיגורים (קרן + ריבית)
		392,509	* לא למגורים - סך הכל גבייה
		348,401	עצמיות אחרות
		708,959	הכנסות מהממשלה - סך הכל
		392,003	מזה: משרד החינוך
		193,410	משרד הרווחה
		-	מענק כללי
		7,072	מענקים מיוחדים ו/או מיועדים
		-	מענקים להקטנת גירעון מצטבר
		-	מלווה לאיזון
253,974	<u>תקציב בלתי רגיל - סך הכל</u>	283,728	<u>תקציב בלתי רגיל - סך הכל</u>
168,297	מזה: עבודות שבוצעו במשך השנה	3,131	מזה: השתתפות בעלי נכסים
-	העברת מלוות	85,108	השתתפות משרדי ממשלה
85,677	הוצאות אחרות	60,000	מלוות
		135,489	הכנסות אחרות
			עודף/גירעון בתקציב הרגיל השנה
		161	עודף/גירעון בתקציב הרגיל השנה ללא קבלת מלוות לאיזון
		37,486	עודף/גירעון מצטבר בתקציב הרגיל לסוף שנה
		444,065	עומס מלוות לפירעון בסוף השנה (כולל הפרשי הצמדה)

2020

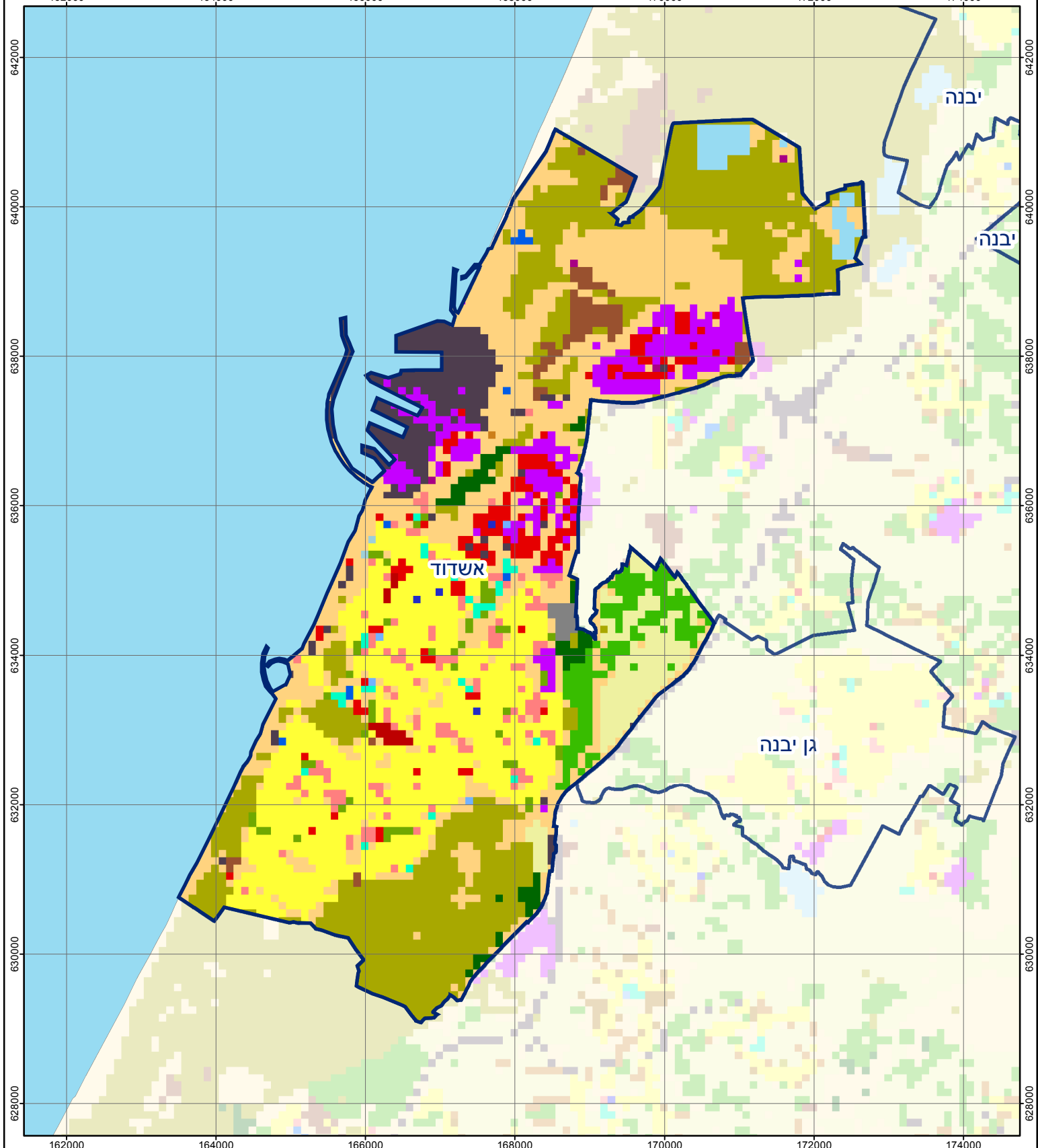
אשדוד

חיובי ארנונה* לפי סוג נכס (2019 ו-2020)

חיוב באלפי ש"ח		שטחים באלפי מ"ר		סוג הנכס
2020	2019	2020	2019	
891,292	857,870	21,920	21,792	סך הכל
356,251	341,382	7,976	7,851	מגורים
268,958	262,286	1,742	1,737	משרדים, שירותים ומסחר
59,430	54,066	506	473	תעשייה
54,485	53,142	717	717	מלאכה
13,588	13,244	11	11	בנקים וחברות ביטוח
3,094	3,059	42	42	בתי מלון
9,057	8,942	443	448	חניונים
103,421	98,677	4,515	4,420	קרקע תפוסה
-	-	-	-	קרקע תפוסה המשמשת לעריכת אירועים
22,337	21,775	3,170	3,170	קרקע תפוסה במפעל עתיר שטח
183	186	2,786	2,899	אדמה חקלאית
487	1,110	10	24	מבנה חקלאי
-	-	-	-	אדמת בניין
-	-	-	-	מגורים שאינם בשימוש
1	1	2	2	מערכת סולרית הממוקמת על גג נכס
-	-	-	-	מערכת סולרית שאינה ממוקמת על גג נכס
-	-	-	-	קרקע תפוסה למערכת סולרית
-	-	0	0	יתר סוגי הנכסים

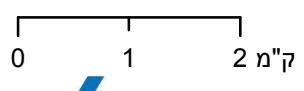
* חיובי ארנונה מתייחסים לנתוני חיוב ראשוני, שאינו כולל את השינויים בסכומי המס בשל הצמדה ואת הגידול הטבעי שחל במהלך השנה כתוצאה מתוספת נכסים.

מקור הנתונים: דוח כספי שנתי מבוקר ברשויות מקומיות, נספח א.



אשדוד

סוג רשות: עירייה
 70 סמל יישוב:



מפת התמצאות



שימושי קרקע:	
כרייה וחציבה	מסחר ומגורים במרכז עירוני
גופי מים	תחבורה
גינות לפני פארק ציבורי	מסחר ומשרדים
יער וחורש	תעשייה
מטעים	מכלולי תשתית
גידולי שדה	שירות לציבור ללא אפיון
שיחים בתה ועשבוני	מגורים
קרקע וסלע	מבנים חקלאיים
חינוך והשכלה	בריאות ורווחה
שירותי דת	חירום והצלה
שירותי מנהל ציבורי	בתי עלמין
תרבות פנאי וספורט	מלונאות ואירוח כפרי