

2020

ג'ולס

כללי

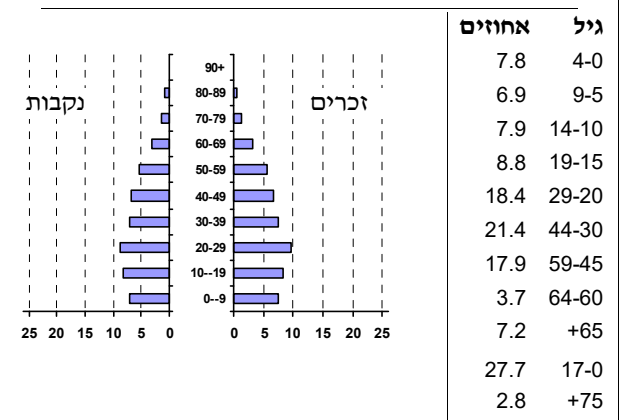
מספרים מוחלטים	קבוצת אוכלוסייה ודת	אחוזים
6,567	סך הכל	100.0
	ערבים	100.0
	מוסלמים	0.4
	נוצרים	..
	דרוזים	99.6
1.6	אחוז גידול האוכלוסייה (לעומת שנה קודמת)	
105	לידות חי	
21	פטירות	
84	ריבוי טבעי - סך הכל	
12.9	שיעור ל-1,000 תושבים	
-	פטירות תינוקות (ממוצע 2016-2020)	
-	שיעור ל-1,000 לידות חי 2016-2020	
21	הגירה בתוך הרשות	
..	מאזן הגירה פנימית	
-3	מאזן הגירה - סך הכל	

סמל: 0485 מחוז: הצפון
 מעמד מוניציפלי: מועצה מקומית
 שנת קבלת מעמד מוניציפלי: 1967
 מספר חברי מועצה: 9
 סמל ושם ועדת תכנון ובנייה: 252 הגליל המרכזי
 מרחק מגבול מחוז תל אביב (2015) (ק"מ): 106.0
 מרחב ימי, רשויות הגובלות בחוף הים: 0

דמוגרפיה

אוכלוסייה בסוף 2020 - סך הכל (אלפים) 6.6
 זכרים 3.3
 נקבות 3.2
 יחס תלות (ל-1,000 תושבים בלתי תלויים) 628

התפלגות אוכלוסייה, לפי גיל ומין (אחוזים)



הגירה פנימית, לפי מין וגיל

גיל				מין		סך הכל	
+65	64-30	29-15	עד 14	נקבות	זכרים		
-	10	19	..	25	6	31	נכנסים
-	10	16	8	23	11	34	יוצאים

שכר ורווחה

מקבלי קצבאות בגין ילדים (סוף שנה)				מקבלי:	
מספר ילדים במשפחה			סך הכל	דמי אבטלה - סך הכל (ממוצע חודשי)	
+5	4-3	2-1		מזה: גברים	נשות
-	229	664	895	-	הכשרה מקצועית
10	716	996	1,722	36	גיל ממוצע (לא כולל חיילים)
נתוני 2019					
שכר חודשי ממוצע של שכיר במשך השנה					
% שינוי ריאלי לעומת שנה קודמת		ש"ח		146	דמי אבטלה ממוצעים ליום (ש"ח)
0.4		8,365	סך הכל	443	קצבאות זקנה ושאימים (סוף שנה)
1.7		11,284	גברים	11.7	מזה: אחוז מקבלי השלמת הכנסה
0.5		4,765	נשים	127	גמלת הבטחת הכנסה (נפשות, במשך השנה)
מספר השכירים			3,212	135	גמלאות (סוף שנה): סיעוד
אחוז השכירים המשתכרים עד שכר מינימום			46.5	254	נכות כללית
מדד אי-השוויון - שכירים (מדד גייני, 0 שוויון מלא)			0.3952	28	ניידות
מספר העצמאים			197	22	נכות מעבודה ותלויים
הכנסה חודשית ממוצעת של עצמאי במשך השנה (ש"ח)			6,015	מבוטחים בקופות חולים	
אחוז שינוי ריאלי לעומת שנה קודמת			1.5	73.9	באחוזים: כללית
אחוז העצמאים המשתכרים עד מחצית השכר הממוצע			59.9	0.5	מכבי
				5.1	מאוחדת
				20.5	לאומית

2020

ג'ולס

חינוך

ילדים בגנים של משרד החינוך תש"ף 2019/20				
גיל 6	גיל 5	גיל 4	גיל 3	סך הכל
..	98	111	103	315

תש"ף 2019/20	בתי ספר	כיתות	תלמידים	ממוצע תלמידים לכיתה
סך הכל	3	46	1,134	
יסודי	..	24	564	25
על-יסודי	..	22	570	
חטיבת ביניים	..	10	292	
תיכון	..	12	278	
זכאים לתעודות בגרות מבין תלמידי כיתות יב (אחוזים):				
סך הכל				86.6
עמדו בדרישות הסף של האוניברסיטאות				
				66.4

מים

תקבולים (אלפי מ"ק)		
617		
פחת (אלפי מ"ק)		
157		
אחוז הפחת מסך כל תקבולי המים		
25.5		
צריכה, לפי ייעוד		
אחוז מסך הכל	אלפי מ"ק	
100.0	460	סך הכל
99.4	457	ביתית (וכל צריכה אחרת)
0.6	3	חקלאית
צריכה ביתית (וכל צריכה אחרת), לפי ייעוד		
מ"ק לנפש	אחוז	אלפי מ"ק
69.7	100.0	457
57.6	82.7	378
1.7	2.4	11
-	-	-
3.4	4.9	22
3.0	4.3	20
סך הכל		
מזה: למגורים		
למוסדות הרשות		
לגינן ציבורי		
למסחר ומלאכה		
לבנייה		

תחבורה

3,127	כלי רכב מנועיים - סך הכל
2,663	מזה: כלי רכב פרטיים
7.9	גיל ממוצע של כלי רכב פרטי (שנים)
6	תאונות דרכים עם נפגעים (ת"ד) - סך הכל
-	קטלניות
-	קשות
6	קלות
0.9	שיעור ל-1,000 תושבים
1.9	שיעור ל-1,000 כלי רכב
-	הרוגים

פסולת

פסולת מוצקה ביתית, מסחרית וגזם	
1.5	(ק"ג לנפש ליום)
4.7	אחוז מחזור

בנייה ודיוור

גמר בנייה	התחלת בנייה	
11.2	7.2	שטח - סך הכל (אלפי מ"ר)
9.8	6.7	מזה: למגורים (אלפי מ"ר)
47	23	מספר דירות
1,759		מספר דירות למגורים לפי מרשם מבנים ודירות

שטח וצפיפות

4.03	שטח (קמ"ר)
1,630.7	צפיפות לקמ"ר

השכלה גבוהה

אחוז	
20.1	בעלי תארים מישראל מכלל בני 35-55
..	מסיימי יב שהחלו לימודים גבוהים בתוך 8 שנים מסיום התיכון
16.6	סטודנטים מכלל בני 20-25
3.9	סטודנטים מתוך כלל האוכלוסייה

בריאות

5.03	2020-2016	שיעור פטירות מתוקנן ל-1,000 תושבים
..		שיעור פריון כולל ל-1,000 תושבים
1128.0	2019-2017	מספר מקרי סוכרת ממוצע לשנה
142.84	2019-2017	שיעור מקרי סוכרת מתוקנן ל-1,000 תושבים
..	2019/20	בעלי עודף משקל/השמנת יתר (אחוזים) כיתה א
..	2019/20	כיתה ז
..	2018-2014	מספר מקרי סרטן ממוצע לשנה, גברים
..	2018-2014	שיעור מקרי סרטן מכלל הסוגים מתוקנן ל-100,000 תושבים, גברים
..	2018-2014	מספר מקרי סרטן ממוצע לשנה, נשים
..	2018-2014	שיעור מקרי סרטן מכלל הסוגים מתוקנן ל-100,000 תושבים, נשים

תשתיות ושירותים עירוניים

גמר	התחלה	
-	-	סלילת כבישים חדשים, הרחבה ושיקום של כבישים
-	-	אורך (ק"מ)
-	-	שטח (אלפי מ"ר)
-	-	הנחת צינורות: מים (ק"מ)
-	-	ביוב (ק"מ)
-	-	תיעול (ק"מ)

ג'ולס

2020

מדד פריפריאליות 2015

4	אשכול: (מ-1 עד 10, 1 הפריפריאלי ביותר)
-0.289	ערך מדד:
88	דירוג: (מ-1 עד 255, 1 הפריפריאלי ביותר)
	דירוג לפי מרכיבי המדד:
102	מדד נגישות פוטנציאלית: (מ-1 עד 255, 1 הנגישות הנמוכה ביותר)
63	קרבה לגבול מחוז תל אביב: (מ-1 עד 255, 1 המרוחק ביותר)

מדד חברתי-כלכלי 2017

4	אשכול: (מ-1 עד 10, 1 הנמוך ביותר)
-0.326	ערך מדד:
98	דירוג: (מ-1 עד 255, 1 הנמוך ביותר)

מדד קומפקטיות 2018

4	אשכול: (מ-1 עד 10, 1 הקומפקטי ביותר)
81	דירוג: (מ-1 עד 197, 1 הקומפקטי ביותר)
-0.381	ציון תקן:

2020

אוכלוסיית דיור משותף

סך הכל	אחוז מאוכל' הרשות
-	מוסדות דיור משותף
-	דיירי דיור משותף
-	בתי אבות ודיור מוגן
-	מוסדות חינוך
-	מוסדות דת
-	מוסדות אשפוז כולל הוסטלים
-	מוסדות אחרים

שימושי קרקע 2013

אחוז	קמ"ר	
100.0	4.31	סך הכל שטח שיפוט
31.1	1.34	מגורים
-	-	חינוך והשכלה
-	-	בריאות ורווחה
0.7	0.03	שירותים ציבוריים
0.5	0.02	תרבות, פנאי, נופש וספורט
-	-	מסחר ומשרדים
2.8	0.12	תעשייה
0.5	0.02	תשתית ותחבורה
-	-	מבנים חקלאיים
-	-	גינון לנוי, פארק ציבורי
0.5	0.02	יער וחורש
34.1	1.47	מטעים
-	-	גידולי שדה
29.8	1.29	שטח פתוח אחר
4,478	(נפשות לקמ"ר)	צפיפות אוכלוסייה לשטח בנוי למגורים
6.0	(אלפים)	אוכלוסייה בסוף 2013 - סך הכל (אלפים)

2020

ג'ולס

נתוני ביצוע תקציב הרשות (אלפי ש"ח, אלא אם כן צוין אחרת)

הוצאות		הכנסות	
58,791	סך הכל תשלומים (תקציב רגיל ובלתי רגיל)	60,891	סך הכל תקבולים (תקציב רגיל ובלתי רגיל)
42,582	<u>תקציב רגיל - סך הכל</u>	42,679	<u>תקציב רגיל - סך הכל</u>
6,452	הוצאות לנפש (ש"ח)	6,467	הכנסות לנפש (ש"ח)
	לפי פרקי תקציב		לפי פרקי תקציב
7,707	הנהלה וכלליות	23,697	מיסים ומענקים
7,487	שירותים מקומיים	1,311	שירותים מקומיים
16,904	שירותים ממלכתיים	12,944	שירותים ממלכתיים
10,043	מזה: חינוך	7,537	מזה: חינוך
5,109	רווחה	4,193	רווחה
1,696	תרבות	1,214	תרבות
-	מפעלים	7	מפעלים
-	מזה: מפעל המים	6	מזה: מפעל מים
10,484	תשלומים בלתי רגילים	4,720	תקבולים בלתי רגילים
	לפי סיווג כלכלי		לפי סיווג כלכלי
16,788	עלות עבודה - סך הכל	13,713	הכנסות עצמיות - סך הכל
5,759	מזה: חינוך	672	מזה: חינוך
1,394	רווחה	10	רווחה
8,768	הוצאות לפעולות	8,995	ארנונה - סך הכל גבייה
			* למגורים
4,004	פירעון מלוות	6,450	סך הכל גבייה
149	הוצאות מימון	10,077	סך הכל חיובים נטו
		64.0 %	יחס גבייה לכלל החיובים
1,588	העברות והוצאות חד-פעמיות (כולל כיסוי גירעון מצטבר)	5,507	גבייה השנה (קרן + ריבית)
11,285	כלליות, השתתפויות ותמיכות	8,318	חיוב בשנת החשבון
		66.2 %	יחס גבייה השנה לחיוב השנה
		1,993	פטורים, שחרורים והנחות
		943	גביית פיגורים (קרן + ריבית)
		2,545	* לא למגורים - סך הכל גבייה
		4,036	עצמיות אחרות
		28,966	הכנסות מהממשלה - סך הכל
		7,047	מזה: משרד החינוך
		4,471	משרד הרווחה
		9,733	מענק כללי
		4,478	מענקים מיוחדים ו/או מיועדים
		978	מענקים להקטנת גירעון מצטבר
		-	מלווה לאיזון
16,209	<u>תקציב בלתי רגיל - סך הכל</u>	18,212	<u>תקציב בלתי רגיל - סך הכל</u>
13,955	מזה: עבודות שבוצעו במשך השנה	-	מזה: השתתפות בעלי נכסים
939	העברת מלוות	10,422	השתתפות משרדי ממשלה
1,315	הוצאות אחרות	5,060	מלוות
		2,730	הכנסות אחרות
		97	עודף/גירעון בתקציב הרגיל השנה
		97	עודף/גירעון בתקציב הרגיל השנה ללא קבלת מלוות לאיזון
		4,304	עודף/גירעון מצטבר בתקציב הרגיל לסוף שנה
		11,895	עומס מלוות לפירעון בסוף השנה (כולל הפרשי הצמדה)

2020

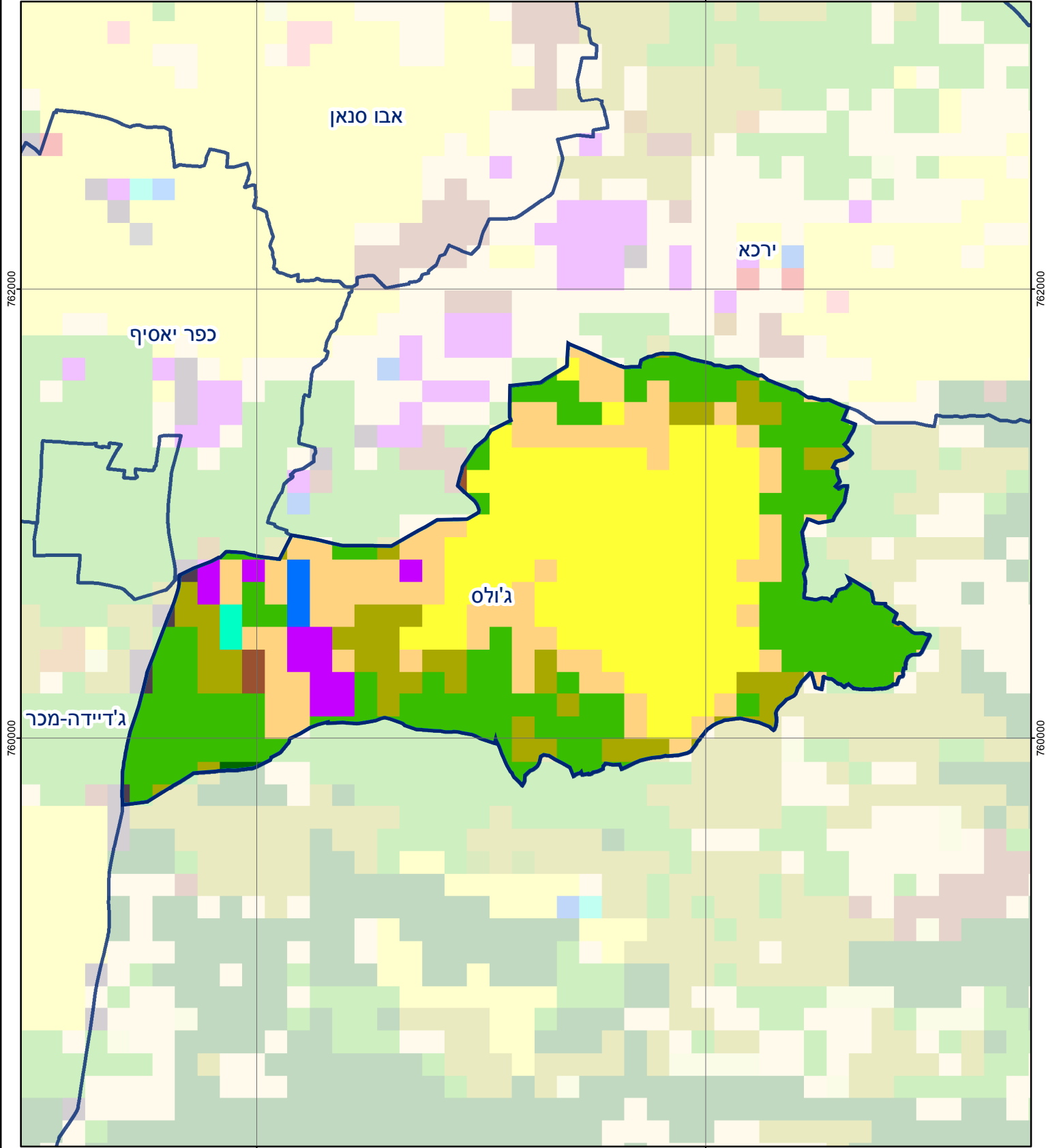
ג'ולס

חיובי ארנונה* לפי סוג נכס (2019 ו-2020)

חיוב באלפי ש"ח		שטחים באלפי מ"ר		סוג הנכס
2020	2019	2020	2019	
13,724	10,636	360	333	סך הכל
8,199	8,016	228	229	מגורים
2,840	860	40	13	משרדים, שירותים ומסחר
1,832	1,190	49	33	תעשייה
535	286	11	6	מלאכה
98	96	0	0	בנקים וחברות ביטוח
24	23	0	0	בתי מלון
-	-	-	-	חניונים
12	21	27	48	קרקע תפוסה
-	-	-	-	קרקע תפוסה המשמשת לעריכת אירועים
-	-	-	-	קרקע תפוסה במפעל עתיר שטח
-	-	-	-	אדמה חקלאית
95	66	3	2	מבנה חקלאי
-	-	-	-	אדמת בניין
-	-	-	-	מגורים שאינם בשימוש
-	-	-	-	מערכת סולרית הממוקמת על גג נכס
-	-	-	-	מערכת סולרית שאינה ממוקמת על גג נכס
-	-	-	-	קרקע תפוסה למערכת סולרית
88	76	2	2	יתר סוגי הנכסים

* חיובי ארנונה מתייחסים לנתוני חיוב ראשוני, שאינו כולל את השינויים בסכומי המס בשל הצמדה ואת הגידול הטבעי שחל במהלך השנה כתוצאה מתוספת נכסים.

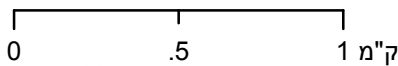
מקור הנתונים: דוח כספי שנתי מבוקר ברשויות מקומיות, נספח א.



ג'ולס

סוג רשות: מועצה מקומית

סמל יישוב: 485



מפת התמצאות



שימושי קרקע:

- | | | |
|------------------------|---------------------------|---------------------|
| כרייה וחציבה | מסחר ומגורים במרכז עירוני | חינוך והשכלה |
| גופי מים | תחבורה | בריאות ורווחה |
| גינות לנוי פארק ציבורי | מסחר ומשרדים | שירותי דת |
| יער וחורש | תעשייה | חירום והצלה |
| מטעים | מכלולי תשתית | שירותי מנהל ציבורי |
| גידולי שדה | שירות לציבור ללא אפיון | בתי עלמין |
| שיחים בתה ועשבוני | מגורים | תרבות פנאי וספורט |
| קרקע וסלע | מבנים חקלאיים | מלונאות ואירוח כפרי |