

2020

ג'לג'וליה

כללי

מספרים מוחלטים	אחוזים	קבוצת אוכלוסייה ודת
10,356	100.0	סך הכל
	98.4	ערבים
	100.0	מוסלמים

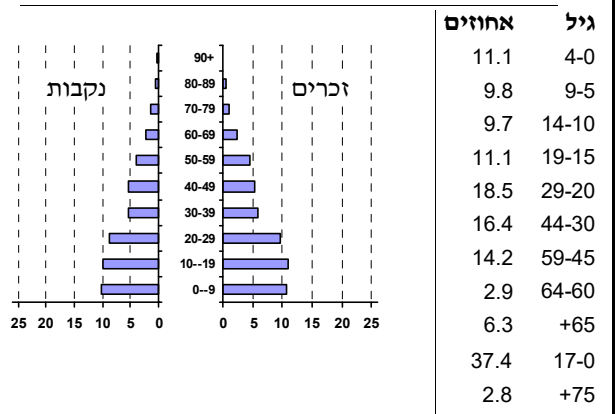
סמל: 0627 מחוז: המרכז
 מעמד מוניציפלי: מועצה מקומית
 שנת קבלת מעמד מוניציפלי: 1957
 מספר חברי מועצה: 11
 סמל ושם ועדת תכנון ובנייה: 451 קסם
 מרחק מגבול מחוז תל אביב (2015) (ק"מ): 11.5
 מרחב ימי, רשויות הגובלות בחוף הים: 0

דמוגרפיה

2.1	אחוז גידול האוכלוסייה (לעומת שנה קודמת)
239	לידות חי
42	פטירות
197	ריבוי טבעי - סך הכל
19.2	שיעור ל-1,000 תושבים
1.2	פטירות תינוקות (ממוצע 2016-2020)
(5.0)	שיעור ל-1,000 לידות חי 2016-2020
20	הגירה בתוך הרשות
-59	מאזן הגירה פנימית
-54	מאזן הגירה - סך הכל

אוכלוסייה בסוף 2020 - סך הכל (אלפים) 10.4
 זכרים 5.3
 נקבות 5.1
 יחס תלות (ל-1,000 תושבים בלתי תלויים) 924

התפלגות אוכלוסייה, לפי גיל ומין (אחוזים)



הגירה פנימית, לפי מין וגיל

גיל				מין		סך הכל	
+65	64-30	29-15	עד 14	נקבות	זכרים		
-	9	21	11	32	9	41	נכנסים
-	26	42	32	60	40	100	יוצאים

שכר ורווחה

מקבלי קצבאות בגין ילדים (סוף שנה)				מספר ילדים במשפחה		סך הכל	משפחות ילדים
+5	4-3	2-1					
90	556	908	1,554				
484	1,827	1,382	3,693				
נתוני 2019							
שכר חודשי ממוצע של שכיר במשך השנה							
% שינוי ריאלי לעומת שנה קודמת		ש"ח					
2.5		5,830	סך הכל				
2.0		6,571	גברים				
3.8		4,957	נשים				
מספר השכירים							
4,300 אחוז השכירים המשתכרים עד שכר מינימום 55.7							
0.3402 מדד אי-השוויון - שכירים (מדד גיני, 0 שוויון מלא)							
383 מספר העצמאים							
8,300 הכנסה חודשית ממוצעת של עצמאי במשך השנה (ש"ח) 5.8							
5.8 אחוז שינוי ריאלי לעומת שנה קודמת							
41.0 אחוז העצמאים המשתכרים עד מחצית השכר הממוצע							
מקבלי:							
דמי אבטלה - סך הכל (ממוצע חודשי) 493							
מזה: גברים 250							
הכשרה מקצועית -							
גיל ממוצע (לא כולל חיילים) 37							
דמי אבטלה ממוצעים ליום (ש"ח) 155							
קצבאות זקנה ושאריות (סוף שנה) 543							
מזה: אחוז מקבלי השלמת הכנסה 25.4							
גמלת הבטחת הכנסה (נפשות, במשך השנה) 295							
גמלאות (סוף שנה): סיעוד 237							
נכות כללית 377							
ניידות 38							
נכות מעבודה ותלויים 24							
מבוטחים בקופות חולים							
באחוזים: כללית 80.6							
מכבי 16.6							
מאוחדת 2.1							
לאומית 0.7							

2020

ג'לג'וליה

מים

תקבולים (אלפי מ"ק) 1,164 פחת (אלפי מ"ק) 360 אחוז הפחת מסך כל תקבולי המים 30.9 צריכה, לפי ייעוד		
אחוז מסך הכל	אלפי מ"ק	
100.0	804	סך הכל
81.9	658	ביתית (וכל צריכה אחרת)
18.1	145	חקלאית
צריכה ביתית (וכל צריכה אחרת), לפי ייעוד		
מ"ק לנפש	אחוז	אלפי מ"ק
63.6	100.0	658
57.0	89.7	590
2.8	4.5	29
0.1	0.1	1
2.4	3.7	25
0.3	0.5	3

תחבורה

כלי רכב מנועיים - סך הכל	4,458
מזה: כלי רכב פרטיים	3,521
גיל ממוצע של כלי רכב פרטי (שנים)	9.5
תאונות דרכים עם נפגעים (ת"ד) - סך הכל	4
קטלניות	-
קשות	2
קלות	2
שיעור ל-1,000 תושבים	0.4
שיעור ל-1,000 כלי רכב	0.9
הרוגים	-

פסולת

פסולת מוצקה ביתית, מסחרית וגזם (ק"ג לנפש ליום)	1.3
אחוז מחזור	4.6

בנייה ודיוור

גמר בנייה	התחלת בנייה	
2.3	8.3	שטח - סך הכל (אלפי מ"ר)
2.3	4.2	מזה: למגורים (אלפי מ"ר)
15	19	מספר דירות
מספר דירות למגורים לפי מרשם מבנים ודירות		1,785

שטח וצפיפות

שטח (קמ"ר)	2.06
צפיפות לקמ"ר	5,021.5

חינוך

ילדים בגנים של משרד החינוך תש"ף 2019/20				
סך הכל	גיל 3	גיל 4	גיל 5	גיל 6
581	197	178	205	..
תש"ף 2019/20				
סך הכל	בתי ספר	כיתות	תלמידים	ממוצע תלמידים לכיתה
5	91	2,149	27	945
3	54	1,204	27	945
..	37	484	27	945
..	21	484	27	945
..	16	461	27	945
זכאים לתעודות בגרות מבין תלמידי כיתות יב (אחוזים):				
סך הכל	65.0			
עמדו בדרישות הסף של האוניברסיטאות	48.3			

השכלה גבוהה

אחוז	2021
10.9	בעלי תארים מישראל מכלל בני 35-55
35.0	מסיימי יב שהחלו לימודים גבוהים בתוך 8 שנים מסיום התיכון
13.9	סטודנטים מכלל בני 20-25
2.7	סטודנטים מתוך כלל האוכלוסייה

בריאות

4.87	2020-2016	שיעור פטירות מתוקנן ל-1,000 תושבים
3.20		שיעור פריון כולל ל-1,000 תושבים
..	2019-2017	מספר מקרי סוכרת ממוצע לשנה
..	2019-2017	שיעור מקרי סוכרת מתוקנן ל-1,000 תושבים
33.0	2019/20	בעלי עודף משקל/השמנת יתר (אחוזים) כיתה א
44.0	2019/20	כיתה ז
..	2018-2014	מספר מקרי סרטן ממוצע לשנה, גברים
..	2018-2014	שיעור מקרי סרטן מכל הסוגים מתוקנן ל-100,000 תושבים, גברים
..	2018-2014	מספר מקרי סרטן ממוצע לשנה, נשים
..	2018-2014	שיעור מקרי סרטן מכל הסוגים מתוקנן ל-100,000 תושבים, נשים

תשתיות ושירותים עירוניים

גמר	התחלה	
-	1.0	סלילת כבישים חדשים, הרחבה ושיקום של כבישים אורך (ק"מ)
-	20.0	שטח (אלפי מ"ר)
1.9	1.9	הנחת צינורות: מים (ק"מ)
10.5	3.6	ביוב (ק"מ)
-	-	תיעול (ק"מ)

2020

ג'לג'וליה

מדד פריפריאליות 2015

7	אשכול: (מ-1 עד 10, 1 הפריפריאלי ביותר)
1.464	ערך מדד:
221	דירוג: (מ-1 עד 255, 1 הפריפריאלי ביותר)
	דירוג לפי מרכיבי המדד:
221	מדד נגישות פוטנציאלית: (מ-1 עד 255, 1 הנגישות הנמוכה ביותר)
224	קרבה לגבול מחוז תל אביב: (מ-1 עד 255, 1 המרוחק ביותר)

מדד חברתי-כלכלי 2017

3	אשכול: (מ-1 עד 10, 1 הנמוך ביותר)
-1.062	ערך מדד:
37	דירוג: (מ-1 עד 255, 1 הנמוך ביותר)

מדד קומפקטיות 2018

3	אשכול: (מ-1 עד 10, 1 הקומפקטי ביותר)
45	דירוג: (מ-1 עד 197, 1 הקומפקטי ביותר)
-0.793	ציון תקן:

2020

אוכלוסיית דיור משותף

סך הכל	אחוז מאוכל' הרשות
-	מוסדות דיור משותף
-	דיירי דיור משותף
-	בתי אבות ודיור מוגן
-	מוסדות חינוך
-	מוסדות דת
-	מוסדות אשפוז כולל הוסטלים
-	מוסדות אחרים

שימושי קרקע 2013

אחוז	קמ"ר	
100.0	2.07	סך הכל שטח שיפוט
25.6	0.53	מגורים
2.4	0.05	חינוך והשכלה
1.4	0.03	בריאות ורווחה
1.0	0.02	שירותים ציבוריים
1.9	0.04	תרבות, פנאי, נופש וספורט
4.8	0.10	מסחר ומשרדים
0.5	0.01	תעשייה
4.3	0.09	תשתית ותחבורה
1.4	0.03	מבנים חקלאיים
-	-	גינון לנוי, פארק ציבורי
-	-	יער וחורש
9.7	0.20	מטעים
18.8	0.39	גידולי שדה
28.2	0.58	שטח פתוח אחר
17,170	(נפשות לקמ"ר)	צפיפות אוכלוסייה לשטח בנוי למגורים
9.1		אוכלוסייה בסוף 2013 - סך הכל (אלפים)

2020

ג'לג'וליה

נתוני ביצוע תקציב הרשות (אלפי ש"ח, אלא אם כן צוין אחרת)

הוצאות		הכנסות	
79,141	סך הכל תשלומים (תקציב רגיל ובלתי רגיל)	77,734	סך הכל תקבולים (תקציב רגיל ובלתי רגיל)
60,990	<u>תקציב רגיל - סך הכל</u>	60,840	<u>תקציב רגיל - סך הכל</u>
5,864	הוצאות לנפש (ש"ח)	5,850	הכנסות לנפש (ש"ח)
	לפי פרקי תקציב		לפי פרקי תקציב
5,145	הנהלה וכלליות	25,053	מיסים ומענקים
8,441	שירותים מקומיים	3,466	שירותים מקומיים
41,726	שירותים ממלכתיים	31,640	שירותים ממלכתיים
30,902	מזה: חינוך	24,587	מזה: חינוך
8,382	רווחה	6,622	רווחה
1,925	תרבות	429	תרבות
207	מפעלים	101	מפעלים
-	מזה: מפעל המים	86	מזה: מפעל מים
5,471	תשלומים בלתי רגילים	580	תקבולים בלתי רגילים
	לפי סיווג כלכלי		לפי סיווג כלכלי
33,513	עלות עבודה - סך הכל	12,114	הכנסות עצמיות - סך הכל
22,822	מזה: חינוך	350	מזה: חינוך
1,859	רווחה	75	רווחה
		5,145	ארנונה - סך הכל גבייה
12,043	הוצאות לפעולות		* למגורים
		4,014	סך הכל גבייה
23	פירעון מלוות	22,368	סך הכל חיובים נטו
		17.9 %	יחס גבייה לכלל החיובים
137	הוצאות מימון	3,612	גבייה השנה (קרן + ריבית)
		8,615	חיוב בשנת החשבון
	העברות והוצאות חד-פעמיות (כולל כיסוי גירעון מצטבר)	41.9 %	יחס גבייה השנה לחיוב השנה
43		2,949	פטורים, שחרורים והנחות
		402	גביית פיגורים (קרן + ריבית)
15,231	כלליות, השתתפויות ותמיכות	1,131	* לא למגורים - סך הכל גבייה
		6,544	עצמיות אחרות
		48,726	הכנסות מהממשלה - סך הכל
		24,116	מזה: משרד החינוך
		6,571	משרד הרווחה
		12,776	מענק כללי
		3,705	מענקים מיוחדים ו/או מיועדים
		-	מענקים להקטנת גירעון מצטבר
		-	מלווה לאיזון
18,151	<u>תקציב בלתי רגיל - סך הכל</u>	16,894	<u>תקציב בלתי רגיל - סך הכל</u>
17,073	מזה: עבודות שבוצעו במשך השנה	-	מזה: השתתפות בעלי נכסים
-	העברת מלוות	6,668	השתתפות משרדי ממשלה
1,078	הוצאות אחרות	5,575	מלוות
		4,651	הכנסות אחרות
			עודף/גירעון בתקציב הרגיל השנה
		-150	עודף/גירעון בתקציב הרגיל השנה ללא קבלת מלוות לאיזון
		-1,831	עודף/גירעון מצטבר בתקציב הרגיל לסוף שנה
		8,017	עומס מלוות לפירעון בסוף השנה (כולל הפרשי הצמדה)

2020

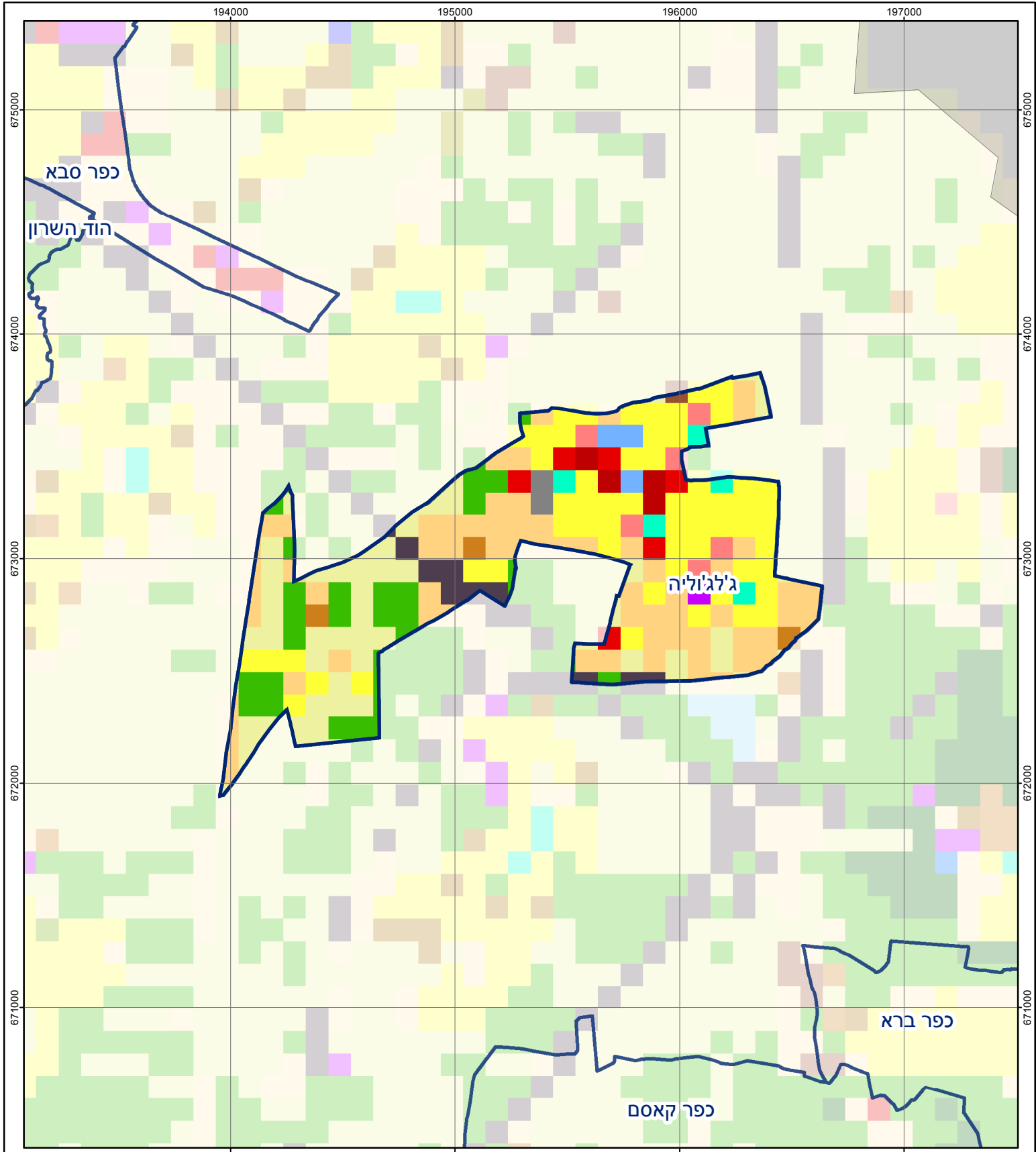
ג'לג'וליה

חיובי ארנונה* לפי סוג נכס (2019 ו-2020)

חיוב באלפי ש"ח		שטחים באלפי מ"ר		סוג הנכס
2020	2019	2020	2019	
9,469	8,631	951	950	סך הכל
7,650	7,145	212	203	מגורים
1,089	981	15	13	משרדים, שירותים ומסחר
-	-	-	-	תעשייה
364	171	5	3	מלאכה
205	200	0	0	בנקים וחברות ביטוח
-	-	-	-	בתי מלון
-	-	-	-	חניונים
1	2	0	0	קרקע תפוסה
-	-	-	-	קרקע תפוסה המשמשת לעריכת אירועים
-	-	-	-	קרקע תפוסה במפעל עתיר שטח
20	19	712	726	אדמה חקלאית
140	113	6	5	מבנה חקלאי
-	-	-	-	אדמת בניין
-	-	-	-	מגורים שאינם בשימוש
-	-	-	-	מערכת סולרית הממוקמת על גג נכס
-	-	-	-	מערכת סולרית שאינה ממוקמת על גג נכס
-	-	-	-	קרקע תפוסה למערכת סולרית
-	-	-	0	יתר סוגי הנכסים

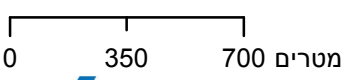
* חיובי ארנונה מתייחסים לנתוני חיוב ראשוני, שאינו כולל את השינויים בסכומי המס בשל הצמדה ואת הגידול הטבעי שחל במהלך השנה כתוצאה מתוספת נכסים.

מקור הנתונים: דוח כספי שנתי מבוקר ברשויות מקומיות, נספח א.



ג'לג'וליה

סוג רשות: מועצה מקומית
 627 סמל יישוב:



מפת התמצאות



שימושי קרקע:	
	חינוך והשכלה
	בריאות ורווחה
	שירותי דת
	חירום והצלה
	שירותי מנהל ציבורי
	בתי עלמין
	תרבות פנאי וספורט
	מלונאות ואירוח כפרי
	מסחר ומגורים במרכז עירוני
	תחבורה
	מסחר ומשרדים
	תעשייה
	מכלולי תשתית
	שירות לציבור ללא אפיון
	מגורים
	מבנים חקלאיים
	כרייה וחציבה
	גופי מים
	גינות לנוי פארק ציבורי
	יער וחורש
	מטעים
	גידולי שדה
	שיחים בתה ועשבוני
	קרקע וסלע