

2020

גן יבנה

כללי

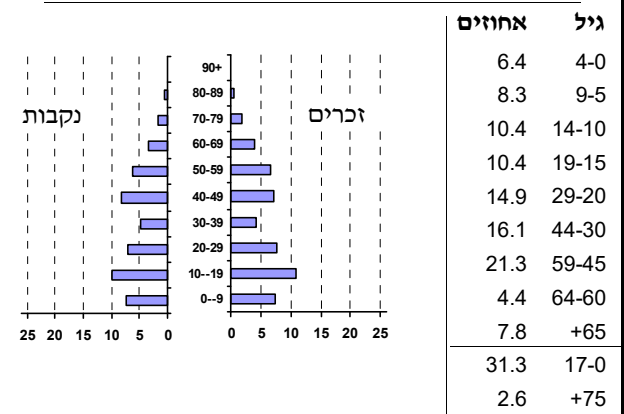
אחוזים	מספרים מוחלטים	קבוצת אוכלוסייה ודת
100.0	23,925	סך הכל
99.7		יהודים ואחרים
96.8		יהודים
0.2		אחוז גידול האוכלוסייה (לעומת שנה קודמת)
253		לידות חי
53		פטירות
200		ריבוי טבעי - סך הכל
8.4		שיעור ל-1,000 תושבים
0.4		פטירות תינוקות (ממוצע 2016-2020)
..		שיעור ל-1,000 לידות חי 2016-2020
436		הגירה בתוך הרשות
-169		מאזן הגירה פנימית
-166		מאזן הגירה - סך הכל
10		עולים בהשקעות ראשונה
40.0	17-0	גיל (אחוזים):
20.0	44-18	
20.0	64-45	
20.0	+65	
9.0		אחוז עולי 1990+ מסך האוכלוסייה

סמל: 0166 מחוז: המרכז  
 מעמד מוניציפלי: מועצה מקומית  
 שנת קבלת מעמד מוניציפלי: 1950  
 מספר חברי מועצה: 13  
 סמל ושם ועדת תכנון ובנייה: 429 גן יבנה  
 מרחק מגבול מחוז תל אביב (2015) (ק"מ): 30.5  
 מרחב ימי, רשויות הגובלות בחוף הים: 0

דמוגרפיה

אוכלוסייה בסוף 2020 - סך הכל (אלפים) 23.9  
 זכרים 12.0  
 נקבות 11.9  
 יחס תלות (ל-1,000 תושבים בלתי תלויים) 766

התפלגות אוכלוסייה, לפי גיל ומין (אחוזים)



הגירה פנימית, לפי מין וגיל

גיל				מין		סך הכל	
+65	64-30	29-15	עד 14	נקבות	זכרים		
37	303	136	254	371	359	730	נכנסים
42	356	275	226	483	416	899	יוצאים

שכר ורווחה

מקבלי קצבאות בגין ילדים (סוף שנה)				מספר ילדים במשפחה		סך הכל	משפחות ילדים
+5	4-3	2-1					
98	821	1,510	2,429				
528	2,678	2,255	5,461				
נתוני 2019							
שכר חודשי ממוצע של שכיר במשך השנה							
% שינוי ריאלי לעומת שנה קודמת		ש"ח					
0.6		11,359	סך הכל				
0.6		14,179	גברים				
0.6		8,662	נשים				
מספר השכירים			11,992				
אחוז השכירים המשתכרים עד שכר מינימום			34.5				
מדד אי-השוויון - שכירים (מדד גיני, 0 שוויון מלא)			0.4240				
מספר העצמאים			1,002				
הכנסה חודשית ממוצעת של עצמאי במשך השנה (ש"ח)			11,066				
אחוז שינוי ריאלי לעומת שנה קודמת			-1.8				
אחוז העצמאים המשתכרים עד מחצית השכר הממוצע			35.6				
מקבלי:							
דמי אבטלה - סך הכל (ממוצע חודשי)		1,390					
מזה: גברים		548					
הכשרה מקצועית		..					
גיל ממוצע (לא כולל חיילים)		39					
דמי אבטלה ממוצעים ליום (ש"ח)		186					
קצבאות זקנה ושירים (סוף שנה)		1,784					
מזה: אחוז מקבלי השלמת הכנסה		8.9					
גמלת הבטחה הכנסה (נפשות, במשך השנה)		277					
גמלאות (סוף שנה): סיעוד		358					
נכות כללית		477					
ניידות		57					
נכות מעבודה ותלויים		85					
מבוטחים בקופות חולים							
באחוזים: כללית		42.1					
מכבי		32.1					
מאוחדת		20.4					
לאומית		5.4					

**2020**

**גן יבנה**

**חינוך**

ילדים בגנים של משרד החינוך תש"ף 2019/20				
גיל 6	גיל 5	גיל 4	גיל 3	סך הכל
46	349	354	324	1,073

תש"ף 2019/20	בתי ספר	כיתות	תלמידים	ממוצע תלמידים לכיתה
<b>סך הכל</b>	8	179	4,935	
יסודי	6	96	2,499	27
על-יסודי	4	83	2,436	
חטיבת ביניים	..	42	1,287	
תיכון	..	41	1,149	
<b>זכאים לתעודות בגרות מבין תלמידי כיתות יב (אחוזים):</b>				
<b>סך הכל</b>			84.3	
<b>עמדו בדרישות הסף של האוניברסיטאות</b>				77.7

**מים**

2,111	תקבולים (אלפי מ"ק)	
293	פחת (אלפי מ"ק)	
13.9	אחוז הפחת מסך כל תקבולי המים צריכה, לפי ייעוד	
אחוז מסך הכל	אלפי מ"ק	
100.0	1,818	<b>סך הכל</b>
99.6	1,811	ביתית (וכל צריכה אחרת)
0.4	6	חקלאית
<b>צריכה ביתית (וכל צריכה אחרת), לפי ייעוד</b>		
מ"ק לנפש	אחוז	אלפי מ"ק
75.7	100.0	1,811
60.1	79.4	1,439
1.7	2.3	42
4.7	6.2	112
1.6	2.1	39
0.4	0.6	11

**תחבורה**

10,456	כלי רכב מנועיים - סך הכל	
9,250	מזה: כלי רכב פרטיים	
6.8	גיל ממוצע של כלי רכב פרטי (שנים)	
11	תאונות דרכים עם נפגעים (ת"ד) - סך הכל	
-	קטלניות	
2	קשות	
9	קלות	
0.5	שיעור ל-1,000 תושבים	
1.1	שיעור ל-1,000 כלי רכב	
-	הרוגים	

**פסולת**

<b>פסולת מוצקה ביתית, מסחרית וגזם</b>	
1.8	(ק"ג לנפש ליום)
26.9	אחוז מחזור

**בנייה ודיוור**

גמר בנייה	התחלת בנייה	
13.8	53.3	שטח - סך הכל (אלפי מ"ר)
13.5	51.7	מזה: למגורים (אלפי מ"ר)
51	288	מספר דירות
5,600		מספר דירות למגורים לפי מרשם מבנים ודירות

**שטח וצפיפות**

11.45	שטח (קמ"ר)
2,090.4	צפיפות לקמ"ר

**השכלה גבוהה**

2021	אחוז
34.1	בעלי תארים מישראל מכלל בני 35-55
46.3	מסיימי יב שהחלו לימודים גבוהים בתוך 8 שנים מסיום התיכון
17.2	סטודנטים מכלל בני 20-25
4.2	סטודנטים מתוך כלל האוכלוסייה

**בריאות**

4.04	2020-2016	שיעור פטירות מתוקנן ל-1,000 תושבים
1.94		שיעור פריון כולל ל-1,000 תושבים
805.3	2019-2017	מספר מקרי סוכרת ממוצע לשנה
86.02	2019-2017	שיעור מקרי סוכרת מתוקנן ל-1,000 תושבים
		בעלי עודף משקל/השמנת יתר (אחוזים)
24.0	2019/20	כיתה א
32.0	2019/20	כיתה ז
28.6	2018-2014	מספר מקרי סרטן ממוצע לשנה, גברים
319.03	2018-2014	שיעור מקרי סרטן מכל הסוגים מתוקנן ל-100,000 תושבים, גברים
27.8	2018-2014	מספר מקרי סרטן ממוצע לשנה, נשים
269.31	2018-2014	שיעור מקרי סרטן מכל הסוגים מתוקנן ל-100,000 תושבים, נשים

**תשתיות ושירותים עירוניים**

גמר	התחלה	
		סלילת כבישים חדשים, הרחבה ושיקום של כבישים
13.1	1.8	אורך (ק"מ)
3.6	15.2	שטח (אלפי מ"ר)
-	-	הנחת צינורות: מים (ק"מ)
-	-	ביוב (ק"מ)
7.8	0.2	תיעול (ק"מ)

2020

גן יבנה

## מדד פריפריאליות 2015

6	אשכול: (מ-1 עד 10, 1 הפריפריאלי ביותר)
0.667	ערך מדד:
182	דירוג: (מ-1 עד 255, 1 הפריפריאלי ביותר)
	דירוג לפי מרכיבי המדד:
179	מדד נגישות פוטנציאלית: (מ-1 עד 255, 1 הנגישות הנמוכה ביותר)
186	קרבה לגבול מחוז תל אביב: (מ-1 עד 255, 1 המרוחק ביותר)

## מדד חברתי-כלכלי 2017

7	אשכול: (מ-1 עד 10, 1 הנמוך ביותר)
0.761	ערך מדד:
191	דירוג: (מ-1 עד 255, 1 הנמוך ביותר)

## מדד קומפקטיות 2018

4	אשכול: (מ-1 עד 10, 1 הקומפקטי ביותר)
97	דירוג: (מ-1 עד 197, 1 הקומפקטי ביותר)
-0.246	ציון תקן:

2020

## אוכלוסיית דיור משותף

סך הכל	אחוז מאוכל' הרשות
-	מוסדות דיור משותף
-	דיירי דיור משותף
-	בתי אבות ודיור מוגן
-	מוסדות חינוך
-	מוסדות דת
-	מוסדות אשפוז כולל הוסטלים
-	מוסדות אחרים

## שימושי קרקע 2013

אחוז	קמ"ר	
100.0	11.44	סך הכל שטח שיפוט
27.7	3.17	מגורים
1.3	0.15	חינוך והשכלה
-	-	בריאות ורווחה
0.1	0.01	שירותים ציבוריים
0.7	0.08	תרבות, פנאי, נופש וספורט
0.4	0.05	מסחר ומשרדים
1.0	0.12	תעשייה
1.3	0.15	תשתית ותחבורה
0.2	0.02	מבנים חקלאיים
0.6	0.07	גינון לנוי, פארק ציבורי
-	-	יער וחורש
8.2	0.94	מטעים
39.7	4.54	גידולי שדה
18.8	2.14	שטח פתוח אחר
6,688	(נפשות לקמ"ר)	צפיפות אוכלוסייה לשטח בנוי למגורים
21.2	(אלפים)	אוכלוסייה בסוף 2013 - סך הכל (אלפים)

2020

גן יבנה

נתוני ביצוע תקציב הרשות (אלפי ש"ח, אלא אם כן צוין אחרת)

הוצאות		הכנסות	
143,000	סך הכל תשלומים (תקציב רגיל ובלתי רגיל)	145,474	סך הכל תקבולים (תקציב רגיל ובלתי רגיל)
125,398	<u>תקציב רגיל - סך הכל</u>	125,420	<u>תקציב רגיל - סך הכל</u>
5,247	הוצאות לנפש (ש"ח)	5,248	הכנסות לנפש (ש"ח)
	<b>לפי פרקי תקציב</b>		<b>לפי פרקי תקציב</b>
14,248	הנהלה וכלליות	74,790	מיסים ומענקים
32,622	שירותים מקומיים	8,706	שירותים מקומיים
62,390	שירותים ממלכתיים	39,830	שירותים ממלכתיים
41,881	מזה: חינוך	27,560	מזה: חינוך
15,527	רווחה	11,684	רווחה
4,055	תרבות	586	תרבות
1	מפעלים	1,693	מפעלים
-	מזה: מפעל המים	219	מזה: מפעל מים
16,137	תשלומים בלתי רגילים	401	תקבולים בלתי רגילים
	<b>לפי סיווג כלכלי</b>		<b>לפי סיווג כלכלי</b>
47,805	עלות עבודה - סך הכל	70,800	הכנסות עצמיות - סך הכל
22,634	מזה: חינוך	1,279	מזה: חינוך
2,929	רווחה	358	רווחה
38,344	הוצאות לפעולות	47,010	ארנונה - סך הכל גבייה
			* למגורים
1,928	פירעון מלוות	34,726	סך הכל גבייה
313	הוצאות מימון	35,968	סך הכל חיובים נטו
		96.5 %	יחס גבייה לכלל החיובים
1,238	העברות והוצאות חד-פעמיות (כולל כיסוי גירעון מצטבר)	34,504	גבייה השנה (קרן + ריבית)
35,770	כלליות, השתתפויות ותמיכות	40,915	חיוב בשנת החשבון
		84.3 %	יחס גבייה השנה לחיוב השנה
		5,583	פטורים, שחרורים והנחות
		222	גביית פיגורים (קרן + ריבית)
		12,284	* לא למגורים - סך הכל גבייה
		22,153	עצמיות אחרות
		54,620	הכנסות מהממשלה - סך הכל
		25,767	מזה: משרד החינוך
		11,298	משרד הרווחה
		9,633	מענק כללי
		191	מענקים מיוחדים ו/או מיועדים
		-	מענקים להקטנת גירעון מצטבר
		-	מלווה לאיזון
17,602	<u>תקציב בלתי רגיל - סך הכל</u>	20,054	<u>תקציב בלתי רגיל - סך הכל</u>
15,801	מזה: עבודות שבוצעו במשך השנה	356	מזה: השתתפות בעלי נכסים
-	העברת מלוות	2,388	השתתפות משרדי ממשלה
1,801	הוצאות אחרות	-	מלוות
		17,310	הכנסות אחרות
			<b>עודף/גירעון בתקציב הרגיל השנה</b>
		22	<b>עודף/גירעון בתקציב הרגיל השנה ללא קבלת מלוות לאיזון</b>
		-5,931	<b>עודף/גירעון מצטבר בתקציב הרגיל לסוף שנה</b>
		8,972	<b>עומס מלוות לפירעון בסוף השנה (כולל הפרשי הצמדה)</b>

**2020**

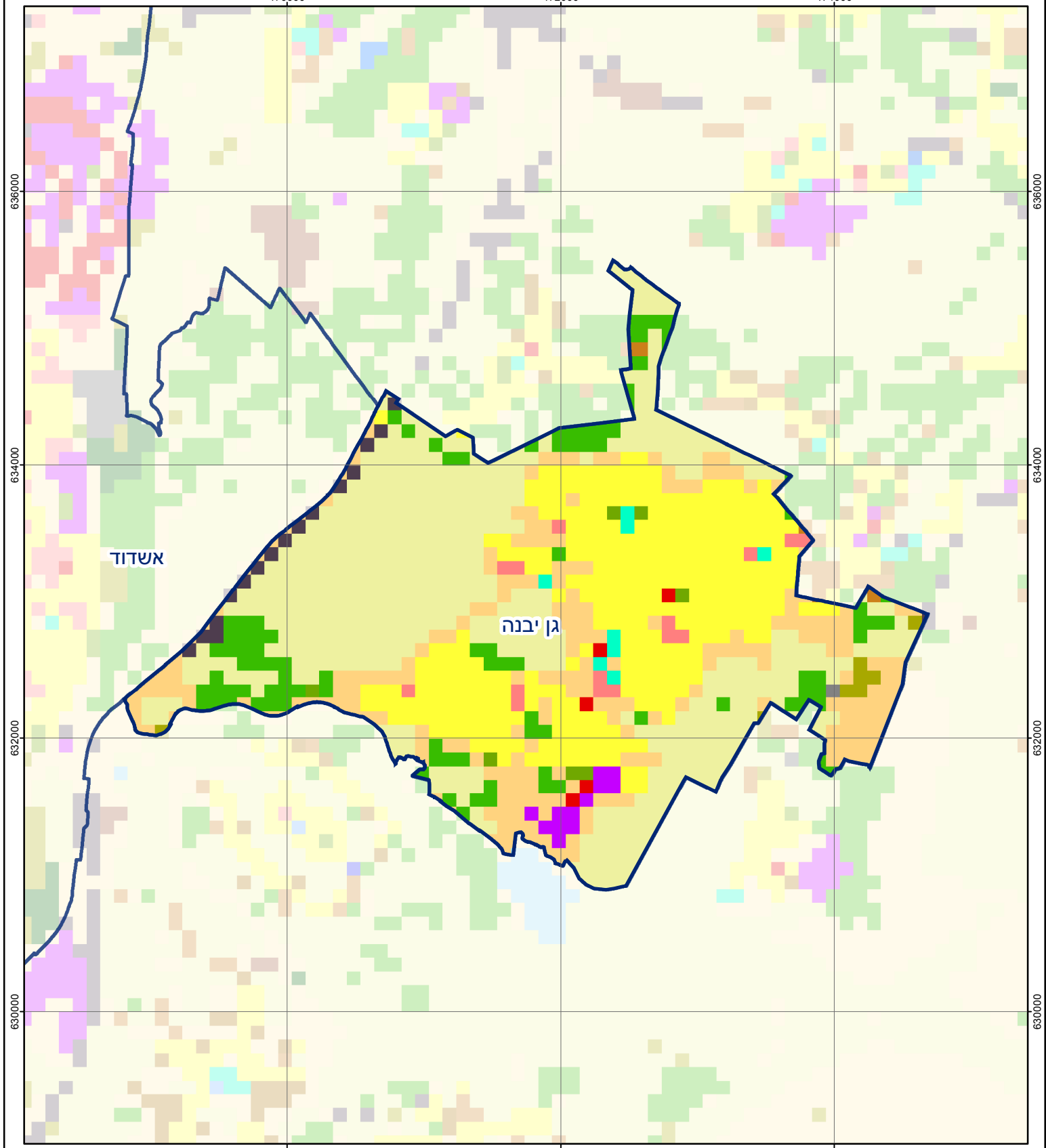
**גן יבנה**

**חיובי ארנונה\* לפי סוג נכס (2019 ו-2020)**

חיוב באלפי ש"ח		שטחים באלפי מ"ר		סוג הנכס
2020	2019	2020	2019	
<b>58,444</b>	<b>52,681</b>	<b>143,633</b>	<b>112,898</b>	<b>סך הכל</b>
41,146	37,126	1,026	973	מגורים
5,438	5,446	47	46	משרדים, שירותים ומסחר
5,580	5,395	53	53	תעשייה
788	764	8	8	מלאכה
362	337	0	0	בנקים וחברות ביטוח
-	-	-	-	בתי מלון
19	18	12	12	חניונים
4,455	3,355	139,326	108,644	קרקע תפוסה
-	-	-	-	קרקע תפוסה המשמשת לעריכת אירועים
-	-	-	-	קרקע תפוסה במפעל עתיר שטח
177	166	3,154	3,160	אדמה חקלאית
8	6	2	1	מבנה חקלאי
-	-	-	-	אדמת בניין
-	-	-	-	מגורים שאינם בשימוש
-	-	-	-	מערכת סולרית הממוקמת על גג נכס
-	-	-	-	מערכת סולרית שאינה ממוקמת על גג נכס
-	-	-	-	קרקע תפוסה למערכת סולרית
470	67	5	1	יתר סוגי הנכסים

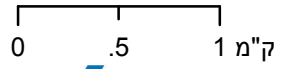
\* חיובי ארנונה מתייחסים לנתוני חיוב ראשוני, שאינו כולל את השינויים בסכומי המס בשל הצמדה ואת הגידול הטבעי שחל במהלך השנה כתוצאה מתוספת נכסים.

מקור הנתונים: דוח כספי שנתי מבוקר ברשויות מקומיות, נספח א.



## גן יבנה

סוג רשות: מועצה מקומית  
 166 סמל יישוב:



### מפת התמצאות



שימושי קרקע:			
	מסחר ומגורים במרכז עירוני		חינוך והשכלה
	תחבורה		בריאות ורווחה
	מסחר ומשרדים		שירותי דת
	תעשייה		חירום והצלה
	מכלולי תשתית		שירותי מנהל ציבורי
	שירות לציבור ללא אפיון		בתי עלמין
	מגורים		תרבות פנאי וספורט
	מבנים חקלאיים		מלונאות ואירוח כפרי
	כרייה וחציבה		
	גופי מים		
	גינות לנוי פארק ציבורי		
	יער וחורש		
	מטעים		
	גידולי שדה		
	שיחים בתה ועשבוני		
	קרקע וסלע		