

2020

ג'ש (גוש חלב)

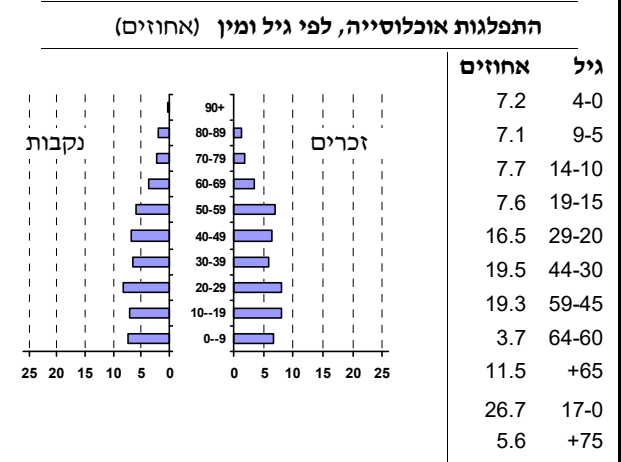
כללי

מספרים מוחלטים	קבוצת אוכלוסייה ודת	אחוזים
3,127	סך הכל	100.0
	ערבים	99.7
	מוסלמים	36.7
	נוצרים	63.0
	דרוזים	..
0.7	אחוז גידול האוכלוסייה (לעומת שנה קודמת)	
38	לידות חי	
16	פטירות	
22	ריבוי טבעי - סך הכל	
7.1	שיעור ל-1,000 תושבים	
-	פטירות תינוקות (ממוצע 2016-2020)	
-	שיעור ל-1,000 לידות חי 2016-2020	
0	הגירה בתוך הרשות	
-6	מאזן הגירה פנימית	
-3	מאזן הגירה - סך הכל	

סמל: 0487 מחוז: הצפון
 מעמד מוניציפלי: מועצה מקומית
 שנת קבלת מעמד מוניציפלי: 1963
 מספר חברי מועצה: 9
 סמל ושם ועדת תכנון ובנייה: 258 מעלה נפתלי
 מרחק מגבול מחוז תל אביב (2015) (ק"מ): 135.5
 מרחב ימי, רשויות הגובלות בחוף הים: 0

דמוגרפיה

אוכלוסייה בסוף 2020 - סך הכל (אלפים) 3.1
 זכרים 1.5
 נקבות 1.6
 יחס תלות (ל-1,000 תושבים בלתי תלויים) 694



הגירה פנימית, לפי מין וגיל

סך הכל	גיל				מין		נכנסים	יוצאים
	+65	64-30	29-15	עד 14	נקבות	זכרים		
27	..	9	13	4	17	10	נכנסים	
33	-	14	13	6	22	11	יוצאים	

שכר ורווחה

מקבלי קצבאות בגין ילדים (סוף שנה)				מקבלי:	
מספר ילדים במשפחה				דמי אבטלה - סך הכל (ממוצע חודשי) 184	
סך הכל				מזה: גברים 77	
+5	4-3	2-1		הכשרה מקצועית -	
-	125	276	405	גיל ממוצע (לא כולל חיילים) 38	
22	399	419	840	דמי אבטלה ממוצעים ליום (ש"ח) 166	
נתוני 2019				קצבאות זקנה ושאימים (סוף שנה) 336	
שכר חודשי ממוצע של שכיר במשך השנה				מזה: אחוז מקבלי השלמת הכנסה 16.7	
% שינוי ריאלי לעומת שנה קודמת		ש"ח		גמלת הבטחת הכנסה (נפשות, במשך השנה) 42	
סך הכל		8,900		גמלאות (סוף שנה): סיעוד 116	
גברים		10,326		נכות כללית 93	
נשים		7,502		ניידות 7	
מספר השכירים				נכות מעבודה ותלויים 21	
אחוז השכירים המשתכרים עד שכר מינימום 37.2				מבוטחים בקופות חולים	
מדד אי-השוויון - שכירים (מדד גייני, 0 שוויון מלא) 0.3770				באחוזים: כללית 67.5	
מספר העצמאים 221				מכבי 6.7	
הכנסה חודשית ממוצעת של עצמאי במשך השנה (ש"ח) 10,272				מאוחדת 4.0	
אחוז שינוי ריאלי לעומת שנה קודמת -9.3				לאומית 21.8	
אחוז העצמאים המשתכרים עד מחצית השכר הממוצע 38.5					

2020

ג'ש (גוש חלב)

מים

302	תקבולים (אלפי מ"ק)	
29	פחת (אלפי מ"ק)	
9.7	אחוז הפחת מסך כל תקבולי המים	
צריכה, לפי ייעוד		
אחוז מסך הכל	אלפי מ"ק	
100.0	272	סך הכל
77.8	212	ביתית (וכל צריכה אחרת)
22.2	60	חקלאית
צריכה ביתית (וכל צריכה אחרת), לפי ייעוד		
מ"ק לנפש	אחוז	אלפי מ"ק
67.8	100.0	212
57.4	84.7	180
1.4	2.0	4
-	-	-
6.3	9.3	20
0.1	0.2	0
סך הכל		
מזה: למגורים		
למוסדות הרשות		
לגינן ציבורי		
למסחר ומלאכה		
לבנייה		

תחבורה

1,552	כלי רכב מנועיים - סך הכל
1,322	מזה: כלי רכב פרטיים
7.3	גיל ממוצע של כלי רכב פרטי (שנים)
-	תאונות דרכים עם נפגעים (ת"ד) - סך הכל
-	קטלניות
-	קשות
-	קלות
-	שיעור ל-1,000 תושבים
-	שיעור ל-1,000 כלי רכב
-	הרוגים

פסולת

פסולת מוצקה ביתית, מסחרית וגזם	
1.6	(ק"ג לנפש ליום)
8.1	אחוז מחזור

בנייה ודיוור

גמר בנייה	התחלת בנייה	
6.8	1.0	שטח - סך הכל (אלפי מ"ר)
1.0	1.0	מזה: למגורים (אלפי מ"ר)
4	5	מספר דירות
966		מספר דירות למגורים לפי מרשם מבנים ודירות

שטח וצפיפות

7.06	שטח (קמ"ר)
..	צפיפות לקמ"ר

חינוך

ילדים בגנים של משרד החינוך תש"ף 2019/20				
גיל 6	גיל 5	גיל 4	גיל 3	סך הכל
..	39	42	43	126

תש"ף 2019/20	בתי ספר	כיתות	תלמידים	ממוצע תלמידים לכיתה
סך הכל	..	23	536	
יסודי	..	15	358	24
על-יסודי	..	8	178	
חטיבת ביניים	..	0	0	
תיכון	..	8	178	
זכאים לתעודות בגרות מבין תלמידי כיתות יב (אחוזים):				
סך הכל	82.7			
עמדו בדרישות הסף של האוניברסיטאות	71.2			

השכלה גבוהה

2021	אחוז
27.2	בעלי תארים מישראל מכלל בני 35-55
..	מסיימי יב שהחלו לימודים גבוהים בתוך 8 שנים מסיום התיכון
23.9	סטודנטים מכלל בני 20-25
4.1	סטודנטים מתוך כלל האוכלוסייה

בריאות

4.93	2020-2016	שיעור פטירות מתוקנן ל-1,000 תושבים
..		שיעור פריון כולל ל-1,000 תושבים
1172.7	2019-2017	מספר מקרי סוכרת ממוצע לשנה
59.43	2019-2017	שיעור מקרי סוכרת מתוקנן ל-1,000 תושבים
..	2019/20	בעלי עודף משקל/השמנת יתר (אחוזים) כיתה א
..	2019/20	כיתה ז
..	2018-2014	מספר מקרי סרטן ממוצע לשנה, גברים
..	2018-2014	שיעור מקרי סרטן מכל הסוגים מתוקנן ל-100,000 תושבים, גברים
..	2018-2014	מספר מקרי סרטן ממוצע לשנה, נשים
..	2018-2014	שיעור מקרי סרטן מכל הסוגים מתוקנן ל-100,000 תושבים, נשים

תשתיות ושירותים עירוניים

גמר	התחלה	
-	-	סלילת כבישים חדשים, הרחבה ושיקום של כבישים
-	-	אורך (ק"מ)
-	-	שטח (אלפי מ"ר)
-	-	הנחת צינורות: מים (ק"מ)
-	-	ביוב (ק"מ)
-	-	תיעול (ק"מ)

2020

ג'ש (גוש חלב)

מדד פריפריאליות 2015

3	אשכול: (מ-1 עד 10, 1 הפריפריאלי ביותר)
-0.949	ערך מדד:
25	דירוג: (מ-1 עד 255, 1 הפריפריאלי ביותר)
	דירוג לפי מרכיבי המדד:
30	מדד נגישות פוטנציאלית: (מ-1 עד 255, 1 הנגישות הנמוכה ביותר)
21	קרבה לגבול מחוז תל אביב: (מ-1 עד 255, 1 המרוחק ביותר)

מדד חברתי-כלכלי 2017

6	אשכול: (מ-1 עד 10, 1 הנמוך ביותר)
0.419	ערך מדד:
161	דירוג: (מ-1 עד 255, 1 הנמוך ביותר)

מדד קומפקטיות 2018

2	אשכול: (מ-1 עד 10, 1 הקומפקטי ביותר)
13	דירוג: (מ-1 עד 197, 1 הקומפקטי ביותר)
-1.283	ציון תקן:

2020

אוכלוסיית דיור משותף

סך הכל	אחוז מאוכל' הרשות
..	מוסדות דיור משותף
..	דיירי דיור משותף
..	בתי אבות ודיור מוגן
..	מוסדות חינוך
..	מוסדות דת
..	מוסדות אשפוז כולל הוסטלים
..	מוסדות אחרים

שימושי קרקע 2013

אחוז	קמ"ר	
100.0	6.97	סך הכל שטח שיפוט
6.7	0.47	מגורים
0.1	0.01	חינוך והשכלה
-	-	בריאות ורווחה
-	-	שירותים ציבוריים
-	-	תרבות, פנאי, נופש וספורט
-	-	מסחר ומשרדים
0.7	0.05	תעשייה
0.7	0.05	תשתית ותחבורה
-	-	מבנים חקלאיים
-	-	גינון לנוי, פארק ציבורי
16.9	1.18	יער וחורש
36.0	2.51	מטעים
1.6	0.11	גידולי שדה
37.3	2.59	שטח פתוח אחר
6,383	(נפשות לקמ"ר)	צפיפות אוכלוסייה לשטח בנוי למגורים
3.0	(אלפים)	אוכלוסייה בסוף 2013 - סך הכל (אלפים)

2020

ג'ש (גוש חלב)

נתוני ביצוע תקציב הרשות (אלפי ש"ח, אלא אם כן צוין אחרת)

הוצאות		הכנסות	
24,818	סך הכל תשלומים (תקציב רגיל ובלתי רגיל)	28,073	סך הכל תקבולים (תקציב רגיל ובלתי רגיל)
20,423	<u>תקציב רגיל - סך הכל</u>	20,700	<u>תקציב רגיל - סך הכל</u>
6,588	הוצאות לנפש (ש"ח)	6,677	הכנסות לנפש (ש"ח)
	לפי פרקי תקציב		לפי פרקי תקציב
3,678	הנהלה וכלליות	12,539	מיסים ומענקים
3,737	שירותים מקומיים	791	שירותים מקומיים
10,659	שירותים ממלכתיים	7,333	שירותים ממלכתיים
4,619	מזה: חינוך	3,355	מזה: חינוך
4,202	רווחה	3,140	רווחה
1,822	תרבות	650	תרבות
28	מפעלים	37	מפעלים
-	מזה: מפעל המים	-	מזה: מפעל מים
2,321	תשלומים בלתי רגילים	-	תקבולים בלתי רגילים
	לפי סיווג כלכלי		לפי סיווג כלכלי
8,855	עלות עבודה - סך הכל	5,560	הכנסות עצמיות - סך הכל
2,408	מזה: חינוך	45	מזה: חינוך
955	רווחה	15	רווחה
		3,426	ארנונה - סך הכל גבייה
3,760	הוצאות לפעולות		* למגורים
		2,600	סך הכל גבייה
137	פירעון מלוות	5,950	סך הכל חיובים נטו
		43.7 %	יחס גבייה לכלל החיובים
103	הוצאות מימון	2,226	גבייה השנה (קרן + ריבית)
		3,671	חיוב בשנת החשבון
	העברות והוצאות חד-פעמיות (כולל כיסוי גירעון מצטבר)	60.6 %	יחס גבייה השנה לחיוב השנה
796		801	פטורים, שחרורים והנחות
		374	גביית פיגורים (קרן + ריבית)
6,772	כלליות, השתתפויות ותמיכות	826	* לא למגורים - סך הכל גבייה
		2,074	עצמיות אחרות
		15,140	הכנסות מהממשלה - סך הכל
		3,643	מזה: משרד החינוך
		2,926	משרד הרווחה
		6,311	מענק כללי
		1,445	מענקים מיוחדים ו/או מיועדים
		-	מענקים להקטנת גירעון מצטבר
		-	מלווה לאיזון
4,395	<u>תקציב בלתי רגיל - סך הכל</u>	7,373	<u>תקציב בלתי רגיל - סך הכל</u>
3,776	מזה: עבודות שבוצעו במשך השנה	-	מזה: השתתפות בעלי נכסים
-	העברת מלוות	5,874	השתתפות משרדי ממשלה
619	הוצאות אחרות	700	מלוות
		799	הכנסות אחרות
		277	עודף/גירעון בתקציב הרגיל השנה
		277	עודף/גירעון בתקציב הרגיל השנה ללא קבלת מלוות לאיזון
		-414	עודף/גירעון מצטבר בתקציב הרגיל לסוף שנה
		1,221	עומס מלוות לפירעון בסוף השנה (כולל הפרשי הצמדה)

2020

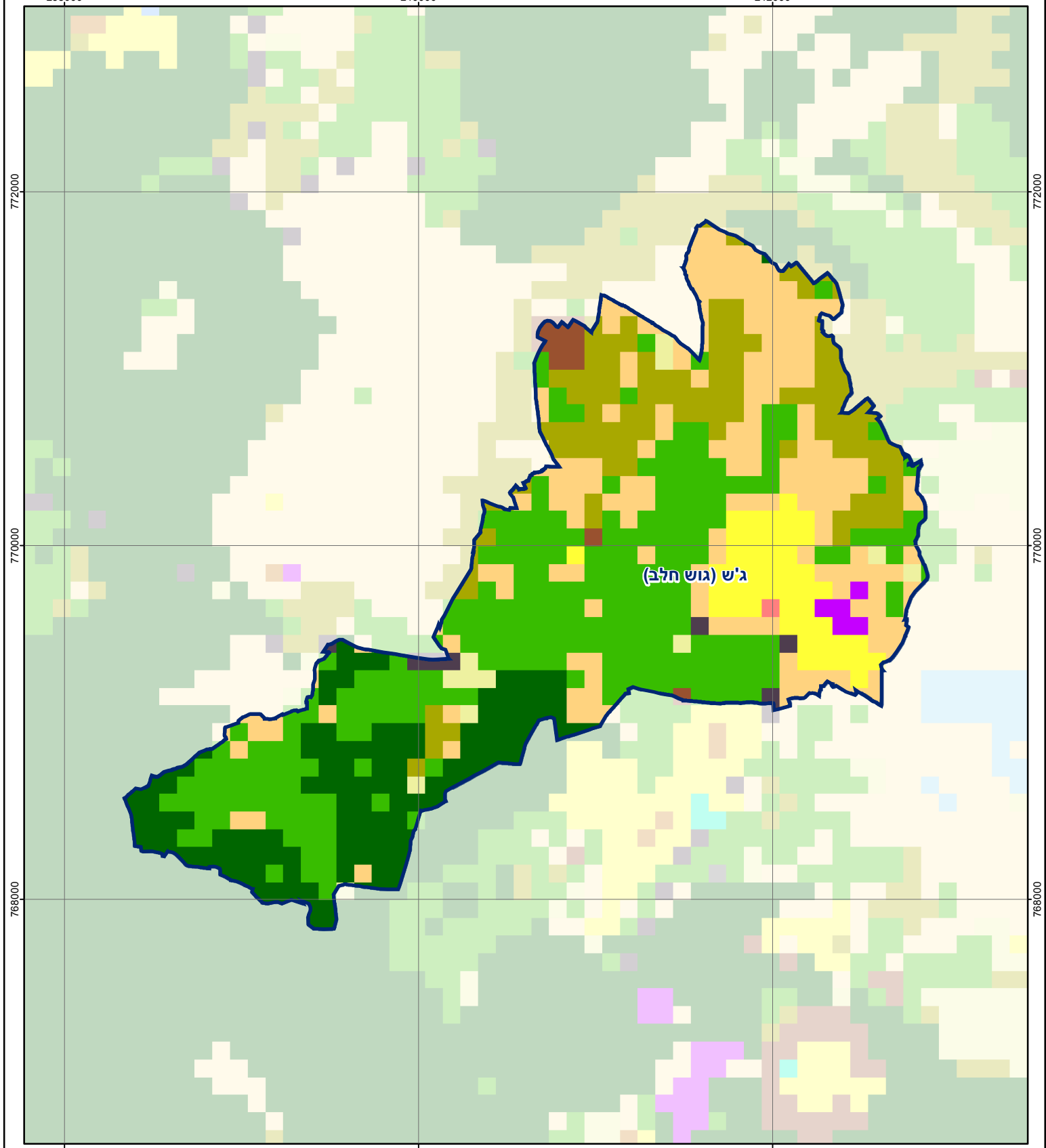
ג'ש (גוש חלב)

חיובי ארנונה* לפי סוג נכס (2019 ו-2020)

חיוב באלפי ש"ח		שטחים באלפי מ"ר		סוג הנכס
2020	2019	2020	2019	
3,996	3,928	110	123	סך הכל
3,319	3,209	93	92	מגורים
406	371	6	5	משרדים, שירותים ומסחר
153	139	5	5	תעשייה
-	-	-	-	מלאכה
59	57	0	0	בנקים וחברות ביטוח
9	8	0	0	בתי מלון
-	-	-	-	חניונים
7	112	4	19	קרקע תפוסה
-	-	-	-	קרקע תפוסה המשמשת לעריכת אירועים
-	-	-	-	קרקע תפוסה במפעל עתיר שטח
43	32	3	2	אדמה חקלאית
-	-	-	-	מבנה חקלאי
-	-	-	-	אדמת בניין
-	-	-	-	מגורים שאינם בשימוש
-	-	-	-	מערכת סולרית הממוקמת על גג נכס
-	-	-	-	מערכת סולרית שאינה ממוקמת על גג נכס
-	-	-	-	קרקע תפוסה למערכת סולרית
-	0	0	-	יתר סוגי הנכסים

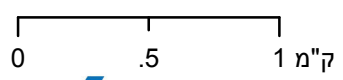
* חיובי ארנונה מתייחסים לנתוני חיוב ראשוני, שאינו כולל את השינויים בסכומי המס בשל הצמדה ואת הגידול הטבעי שחל במהלך השנה כתוצאה מתוספת נכסים.

מקור הנתונים: דוח כספי שנתי מבוקר ברשויות מקומיות, נספח א.



ג'ש (גוש חלב)

סוג רשות: מועצה מקומית
 סמל יישוב: 487



מפת התמצאות



שימושי קרקע:		
כרייה וחציבה	מסחר ומגורים במרכז עירוני	חינוך והשכלה
גופי מים	תחבורה	בריאות ורווחה
גינות לנוי פארק ציבורי	מסחר ומשרדים	שירותי דת
יער וחורש	תעשייה	חירום והצלה
מטעים	מכלולי תשתית	שירותי מנהל ציבורי
גידולי שדה	שירות לציבור ללא אפיון	בתי עלמין
שיחים בתה ועשבוני	מגורים	תרבות פנאי וספורט
קרקע וסלע	מבנים חקלאיים	מלונאות ואירוח כפרי