

2020

דייר אל-אסד

כללי

מספרים מוחלטים	קבוצת אוכלוסייה ודת	אחוזים
12,734	סך הכל	100.0
	ערבים	100.0
	מוסלמים	99.9

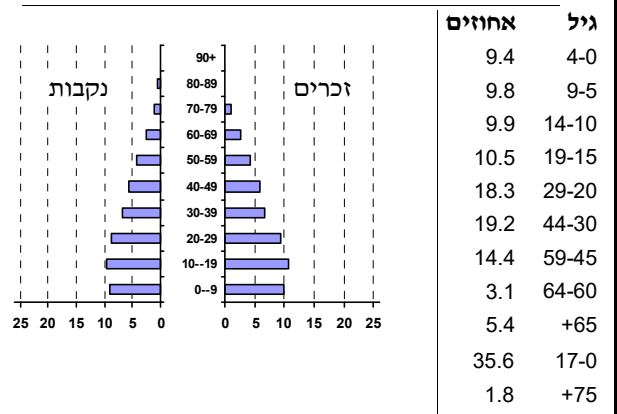
סמל: 0490 מחוז: הצפון  
 מעמד מוניציפלי: מועצה מקומית  
 שנת קבלת מעמד מוניציפלי: ..  
 מספר חברי מועצה: 11  
 סמל ושם ועדת תכנון ובנייה: 260 בקעת בית הכרם  
 מרחק מגבול מחוז תל אביב (2015) (ק"מ): 111.8  
 מרחב ימי, רשויות הגובלות בחוף הים: 0

דמוגרפיה

1.8	אחוז גידול האוכלוסייה (לעומת שנה קודמת)
231	לידות חי
45	פטירות
186	ריבוי טבעי - סך הכל
14.7	שיעור ל-1,000 תושבים
0.4	פטירות תינוקות (ממוצע 2016-2020)
..	שיעור ל-1,000 לידות חי 2016-2020
17	הגירה בתוך הרשות
7	מאזן הגירה פנימית
9	מאזן הגירה - סך הכל

אוכלוסייה בסוף 2020 - סך הכל (אלפים) 12.7  
 זכרים 6.5  
 נקבות 6.2  
 יחס תלות (ל-1,000 תושבים בלתי תלויים) 816

התפלגות אוכלוסייה, לפי גיל ומין (אחוזים)



הגירה פנימית, לפי מין וגיל

גיל				מין		סך הכל	
+65	64-30	29-15	עד 14	נקבות	זכרים		
-	18	41	8	55	12	67	נכנסים
-	21	29	10	38	22	60	יוצאים

שכר ורווחה

מקבלי קצבאות בגין ילדים (סוף שנה)			
מספר ילדים במשפחה			סך הכל
+5	4-3	2-1	
78	501	386	965
409	1,663	659	2,731
נתוני 2019			
שכר חודשי ממוצע של שכיר במשך השנה			
% שינוי ריאלי לעומת שנה קודמת		ש"ח	
9.0		7,698	סך הכל
9.1		9,123	גברים
10.4		5,935	נשים
מספר השכירים			
3,404 אחוז השכירים המשתכרים עד שכר מינימום 45.9			
מדד אי-השוויון - שכירים (מדד גייני, 0 שוויון מלא) 0.3913			
מספר העצמאים 315			
הכנסה חודשית ממוצעת של עצמאי במשך השנה (ש"ח) 9,967			
אחוז שינוי ריאלי לעומת שנה קודמת 6.4			
אחוז העצמאים המשתכרים עד מחצית השכר הממוצע 35.9			

מקבלי:	
599	דמי אבטלה - סך הכל (ממוצע חודשי)
331	מזה: גברים
-	הכשרה מקצועית
37	גיל ממוצע (לא כולל חיילים)
161	דמי אבטלה ממוצעים ליום (ש"ח)
624	קצבאות זקנה ושירים (סוף שנה)
32.9	מזה: אחוז מקבלי השלמת הכנסה
452	גמלת הבטחת הכנסה (נפשות, במשך השנה)
328	גמלאות (סוף שנה): סיעוד
332	נכות כללית
29	ניידות
22	נכות מעבודה ותלויים
מבוטחים בקופות חולים	
77.1	באחוזים: כללית
0.4	מכבי
16.0	מאוחדת
6.5	לאומית

2020

דייר אל-אסד

מים

857	תקבולים (אלפי מ"ק)	
123	פחת (אלפי מ"ק)	
14.4	אחוז הפחת מסך כל תקבולי המים	
צריכה, לפי ייעוד		
אחוז מסך הכל	אלפי מ"ק	
100.0	734	סך הכל
96.4	707	ביתית (וכל צריכה אחרת)
3.6	27	חקלאית
צריכה ביתית (וכל צריכה אחרת), לפי ייעוד		
מ"ק לנפש	אחוז	אלפי מ"ק
55.5	100.0	707
50.5	90.9	643
1.1	1.9	13
1.0	1.7	12
1.6	2.8	20
0.9	1.6	11

תחבורה

5,287	כלי רכב מנועיים - סך הכל
4,281	מזה: כלי רכב פרטיים
8.0	גיל ממוצע של כלי רכב פרטי (שנים)
5	תאונות דרכים עם נפגעים (ת"ד) - סך הכל
1	קטלניות
-	קשות
4	קלות
0.4	שיעור ל-1,000 תושבים
0.9	שיעור ל-1,000 כלי רכב
1	הרוגים

פסולת

פסולת מוצקה ביתית, מסחרית וגזם	
1.5	(ק"ג לנפש ליום)
0.8	אחוז מחזור

בנייה ודיור

גמר בנייה	התחלת בנייה	
3.1	8.0	שטח - סך הכל (אלפי מ"ר)
2.6	4.5	מזה: למגורים (אלפי מ"ר)
9	18	מספר דירות
2,563		מספר דירות למגורים לפי מרשם מבנים ודירות

שטח וצפיפות

5.14	שטח (קמ"ר)
2,478.5	צפיפות לקמ"ר

חינוך

ילדים בגנים של משרד החינוך תש"ף 2019/20				
גיל 6	גיל 5	גיל 4	גיל 3	סך הכל
18	239	260	230	747
תש"ף 2019/20	בתי ספר	כיתות	תלמידים	ממוצע תלמידים לכיתה
סך הכל	5	110	2,843	
יסודי	3	57	1,434	27
על-יסודי	3	53	1,409	
חטיבת ביניים	..	31	804	
תיכון	..	22	605	
זכאים לתעודות בגרות מבין תלמידי כיתות יב (אחוזים):				
סך הכל 63.6				
עמדו בדרישות הסף של האוניברסיטאות 54.4				

השכלה גבוהה

2021	אחוז
13.9	בעלי תארים מישראל מכלל בני 35-55
29.0	מסיימי יב שהחלו לימודים גבוהים בתוך 8 שנים מסיום התיכון
17.9	סטודנטים מכלל בני 20-25
3.2	סטודנטים מתוך כלל האוכלוסייה

בריאות

5.43	2020-2016	שיעור פטירות מתוקנן ל-1,000 תושבים
2.36		שיעור פריון כולל ל-1,000 תושבים
645.3	2019-2017	מספר מקרי סוכרת ממוצע לשנה
82.00	2019-2017	שיעור מקרי סוכרת מתוקנן ל-1,000 תושבים
19.0	2019/20	בעלי עודף משקל/השמנת יתר (אחוזים) כיתה א
25.0	2019/20	כיתה ז
..	2018-2014	מספר מקרי סרטן ממוצע לשנה, גברים
..	2018-2014	שיעור מקרי סרטן מכל הסוגים מתוקנן ל-100,000 תושבים, גברים
..	2018-2014	מספר מקרי סרטן ממוצע לשנה, נשים
..	2018-2014	שיעור מקרי סרטן מכל הסוגים מתוקנן ל-100,000 תושבים, נשים

תשתיות ושירותים עירוניים

גמר	התחלה	
-	-	סלילת כבישים חדשים, הרחבה ושיקום של כבישים
-	-	אורך (ק"מ)
-	-	שטח (אלפי מ"ר)
0.6	-	הנחת צינורות: מים (ק"מ)
-	-	ביוב (ק"מ)
-	-	תיעול (ק"מ)

2020

דייר אל-אסד

## מדד פריפריאליות 2015

4	אשכול: (מ-1 עד 10, 1 הפריפריאלי ביותר)
-0.289	ערך מדד:
89	דירוג: (מ-1 עד 255, 1 הפריפריאלי ביותר)
	דירוג לפי מרכיבי המדד:
114	מדד נגישות פוטנציאלית: (מ-1 עד 255, 1 הנגישות הנמוכה ביותר)
49	קרבה לגבול מחוז תל אביב: (מ-1 עד 255, 1 המרוחק ביותר)

## מדד חברתי-כלכלי 2017

3	אשכול: (מ-1 עד 10, 1 הנמוך ביותר)
-0.636	ערך מדד:
78	דירוג: (מ-1 עד 255, 1 הנמוך ביותר)

## מדד קומפקטיות 2018

5	אשכול: (מ-1 עד 10, 1 הקומפקטי ביותר)
101	דירוג: (מ-1 עד 197, 1 הקומפקטי ביותר)
-0.150	ציון תקן:

2020

## אוכלוסיית דיור משותף

סך הכל	אחוז מאוכל' הרשות
..	מוסדות דיור משותף
..	דיירי דיור משותף
..	בתי אבות ודיור מוגן
..	מוסדות חינוך
..	מוסדות דת
..	מוסדות אשפוז כולל הוסטלים
..	מוסדות אחרים

## שימושי קרקע 2013

אחוז	קמ"ר	
100.0	5.26	סך הכל שטח שיפוט
20.9	1.10	מגורים
0.4	0.02	חינוך והשכלה
-	-	בריאות ורווחה
-	-	שירותים ציבוריים
-	-	תרבות, פנאי, נופש וספורט
0.2	0.01	מסחר ומשרדים
0.4	0.02	תעשייה
1.7	0.09	תשתית ותחבורה
-	-	מבנים חקלאיים
-	-	גינון לנוי, פארק ציבורי
38.8	2.04	יער וחורש
12.0	0.63	מטעים
1.1	0.06	גידולי שדה
24.5	1.29	שטח פתוח אחר
10,273	(נפשות לקמ"ר)	צפיפות אוכלוסייה לשטח בנוי למגורים
11.3	(אלפים)	אוכלוסייה בסוף 2013 - סך הכל (אלפים)

2020

דייר אל-אסד

נתוני ביצוע תקציב הרשות (אלפי ש"ח, אלא אם כן צוין אחרת)

הוצאות		הכנסות	
91,575	סך הכל תשלומים (תקציב רגיל ובלתי רגיל)	91,310	סך הכל תקבולים (תקציב רגיל ובלתי רגיל)
73,747	<u>תקציב רגיל - סך הכל</u>	75,271	<u>תקציב רגיל - סך הכל</u>
5,807	הוצאות לנפש (ש"ח)	5,927	הכנסות לנפש (ש"ח)
	<b>לפי פרקי תקציב</b>		<b>לפי פרקי תקציב</b>
7,518	הנהלה וכלליות	28,169	מיסים ומענקים
8,231	שירותים מקומיים	1,661	שירותים מקומיים
50,648	שירותים ממלכתיים	44,045	שירותים ממלכתיים
38,048	מזה: חינוך	34,897	מזה: חינוך
10,075	רווחה	7,924	רווחה
2,123	תרבות	1,113	תרבות
849	מפעלים	819	מפעלים
-	מזה: מפעל המים	4	מזה: מפעל מים
6,501	תשלומים בלתי רגילים	577	תקבולים בלתי רגילים
	<b>לפי סיווג כלכלי</b>		<b>לפי סיווג כלכלי</b>
41,127	עלות עבודה - סך הכל	11,669	הכנסות עצמיות - סך הכל
26,080	מזה: חינוך	244	מזה: חינוך
3,643	רווחה	-	רווחה
14,083	הוצאות לפעולות	6,593	ארנונה - סך הכל גבייה * למגורים
1,920	פירעון מלוות	5,183	סך הכל גבייה
320	הוצאות מימון	23,626	סך הכל חיובים נטו
665	העברות והוצאות חד-פעמיות (כולל כיסוי גירעון מצטבר)	21.9 %	יחס גבייה לכלל החיובים
15,632	כלליות, השתתפויות ותמיכות	4,654	גבייה השנה (קרן + ריבית)
		12,067	חיוב בשנת החשבון
		38.6 %	יחס גבייה השנה לחיוב השנה
		2,374	פטורים, שחרורים והנחות
		529	גביית פיגורים (קרן + ריבית)
		1,410	* לא למגורים - סך הכל גבייה
		4,832	עצמיות אחרות
		63,602	הכנסות מהממשלה - סך הכל
		35,007	מזה: משרד החינוך
		7,924	משרד הרווחה
		15,677	מענק כללי
		3,237	מענקים מיוחדים ו/או מיועדים
		-	מענקים להקטנת גירעון מצטבר
		-	מלווה לאיזון
17,828	<u>תקציב בלתי רגיל - סך הכל</u>	16,039	<u>תקציב בלתי רגיל - סך הכל</u>
14,789	מזה: עבודות שבוצעו במשך השנה	-	מזה: השתתפות בעלי נכסים
-	העברת מלוות	10,935	השתתפות משרדי ממשלה
3,039	הוצאות אחרות	570	מלוות
		4,534	הכנסות אחרות
			<b>עודף/גירעון בתקציב הרגיל השנה</b>
		1,524	<b>עודף/גירעון בתקציב הרגיל השנה ללא קבלת מלוות לאיזון</b>
		-1,628	<b>עודף/גירעון מצטבר בתקציב הרגיל לסוף שנה</b>
		10,483	<b>עומס מלוות לפירעון בסוף השנה (כולל הפרשי הצמדה)</b>

**2020**

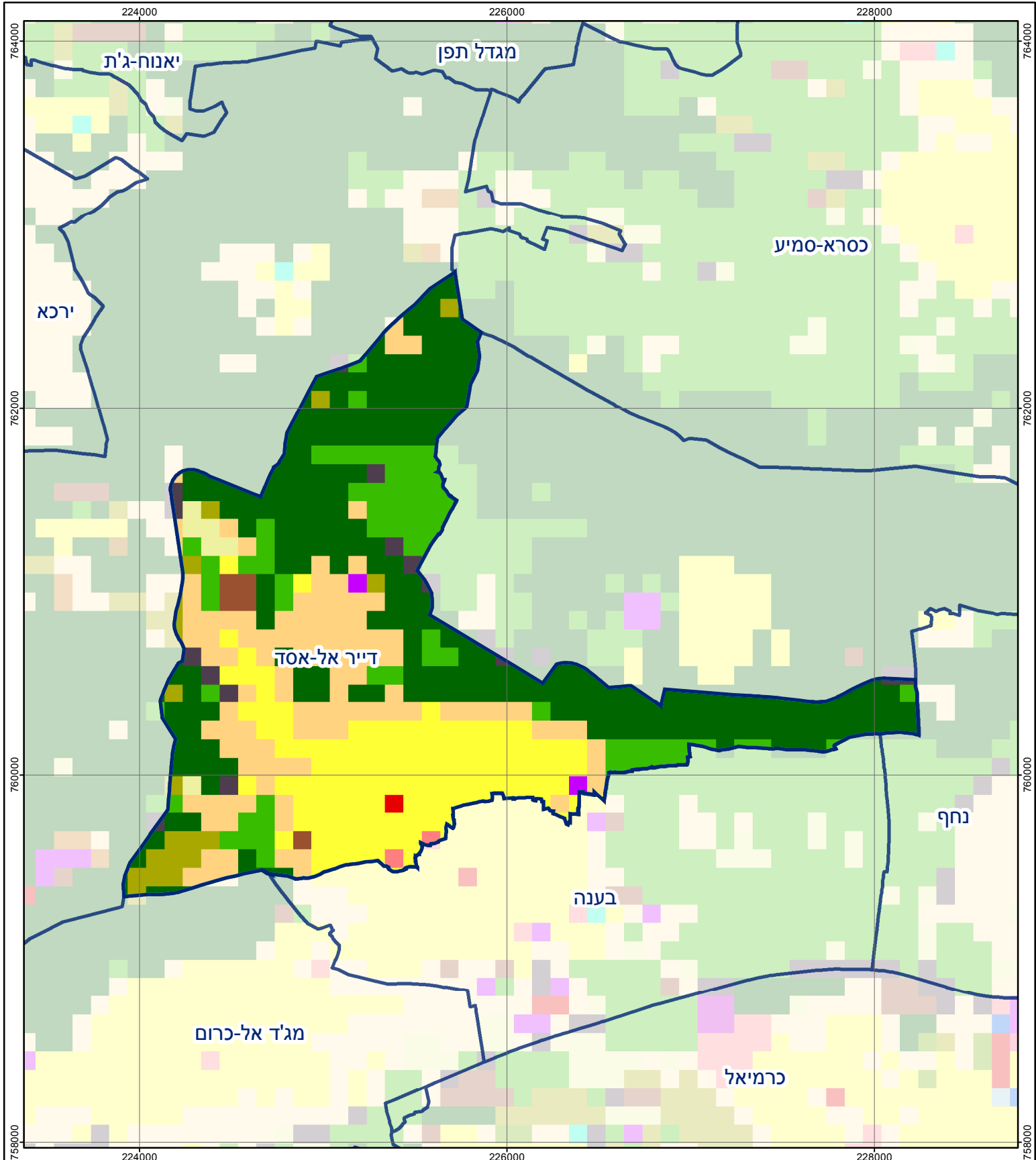
**דייר אל-אסד**

**חיובי ארנונה\* לפי סוג נכס (2019 ו-2020)**

חיוב באלפי ש"ח		שטחים באלפי מ"ר		סוג הנכס
2020	2019	2020	2019	
<b>12,064</b>	<b>12,135</b>	<b>354</b>	<b>368</b>	<b>סך הכל</b>
10,813	10,652	309	307	מגורים
903	757	15	11	משרדים, שירותים ומסחר
-	-	-	-	תעשייה
259	157	4	3	מלאכה
-	-	-	-	בנקים וחברות ביטוח
-	-	-	-	בתי מלון
7	6	5	4	חניונים
65	77	9	12	קרקע תפוסה
-	-	-	-	קרקע תפוסה המשמשת לעריכת אירועים
-	-	-	-	קרקע תפוסה במפעל עתיר שטח
-	-	-	-	אדמה חקלאית
17	17	13	13	מבנה חקלאי
-	-	-	-	אדמת בניין
-	-	-	-	מגורים שאינם בשימוש
-	-	-	-	מערכת סולרית הממוקמת על גג נכס
-	-	-	-	מערכת סולרית שאינה ממוקמת על גג נכס
-	-	-	-	קרקע תפוסה למערכת סולרית
0	468	0	18	יתר סוגי הנכסים

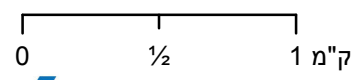
\* חיובי ארנונה מתייחסים לנתוני חיוב ראשוני, שאינו כולל את השינויים בסכומי המס בשל הצמדה ואת הגידול הטבעי שחל במהלך השנה כתוצאה מתוספת נכסים.

מקור הנתונים: דוח כספי שנתי מבוקר ברשויות מקומיות, נספח א.



## דיר אל-אסד

סוג רשות: מועצה מקומית  
 סמל יישוב: 490



### מפת התמצאות



שימושי קרקע:	
	חינוך והשכלה
	בריאות ורווחה
	שירותי דת
	חירום והצלה
	שירותי מנהל ציבורי
	בתי עלמין
	תרבות פנאי וספורט
	מלונאות ואירוח כפרי
	מסחר ומגורים במרכז עירוני
	תחבורה
	מסחר ומשרדים
	תעשייה
	מכלולי תשתית
	שירות לציבור ללא אפיון
	מגורים
	מבנים חקלאיים
	כרייה וחציבה
	גופי מים
	גינות לנוי פארק ציבורי
	יער וחורש
	מטעים
	גידולי שדה
	שיחים בתה ועשבוני
	קרקע וסלע