

2020

זמר

כללי

מספרים מוחלטים	קבוצת אוכלוסייה ודת	אחוזים
7,252	סך הכל	100.0
	ערבים	99.9
	מוסלמים	99.9

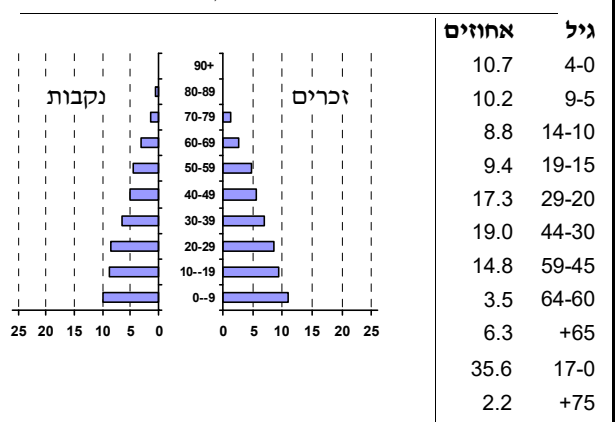
**סמל:** 1290  
**מחוז:** המרכז  
**מעמד מוניציפלי:** מועצה מקומית  
**שנת קבלת מעמד מוניציפלי:** 1988  
**מספר חברי מועצה:** 9  
**סמל ושם ועדת תכנון ובנייה:** 458 מזרח השרון  
**מרחק מגבול מחוז תל אביב (2015) (ק"מ):** 32.5  
**מרחב ימי, רשויות הגובלות בחוף הים:** 0

דמוגרפיה

2.2	אחוז גידול האוכלוסייה (לעומת שנה קודמת)
137	לידות חי
20	פטירות
117	ריבוי טבעי - סך הכל
16.3	שיעור ל-1,000 תושבים
0.6	פטירות תינוקות (ממוצע 2020-2016)
..	שיעור ל-1,000 לידות חי 2020-2016
..	הגירה בתוך הרשות
13	מאזן הגירה פנימית
11	מאזן הגירה - סך הכל

**אוכלוסייה בסוף 2020 - סך הכל (אלפים)** 7.3  
**זכרים** 3.7  
**נקבות** 3.6  
**יחס תלות (ל-1,000 תושבים בלתי תלויים)** 835

התפלגות אוכלוסייה, לפי גיל ומין (אחוזים)



הגירה פנימית, לפי מין וגיל

גיל				מין		סך הכל	
+65	64-30	29-15	עד 14	נקבות	זכרים		
-	24	20	38	60	22	82	נכנסים
-	15	30	24	46	23	69	יוצאים

שכר ורווחה

**מקבלי קצבאות בגין ילדים (סוף שנה)**

מספר ילדים במשפחה			סך הכל	משפחות ילדים
+5	4-3	2-1		
40	343	617	1,000	
215	1,141	948	2,304	

**נתוני 2019**

**שכר חודשי ממוצע של שכיר במשך השנה**

% שינוי ריאלי לעומת שנה קודמת	ש"ח	סך הכל
2.0	7,134	גברים
1.5	8,506	נשים
2.9	5,311	

**מספר השכירים** 2,983  
 אחוז השכירים המשתכרים עד שכר מינימום 47.4  
**מדד אי-השוויון - שכירים (מדד גיני, 0 שוויון מלא)** 0.3744  
**מספר העצמאים** 347  
**הכנסה חודשית ממוצעת של עצמאי במשך השנה (ש"ח)** 8,180  
 אחוז שינוי ריאלי לעומת שנה קודמת -0.6  
**אחוז העצמאים המשתכרים עד מחצית השכר הממוצע** 45.2

**מקבלי:**

376	דמי אבטלה - סך הכל (ממוצע חודשי)
207	מזה: גברים
-	הכשרה מקצועית
37	גיל ממוצע (לא כולל חיילים)
160	דמי אבטלה ממוצעים ליום (ש"ח)
447	קצבאות זקנה ושירים (סוף שנה)
16.6	מזה: אחוז מקבלי השלמת הכנסה
216	גמלת הבטחת הכנסה (נפשות, במשך השנה)
212	גמלאות (סוף שנה): סיעוד
183	נכות כללית
21	ניידות
18	נכות מעבודה ותלויים

**מבוטחים בקופות חולים**

57.1	באחוזים: כללית
1.6	מכבי
11.2	מאוחדת
30.1	לאומית

**2020**

**זמר**

**מים**

364 <b>תקבולים</b> (אלפי מ"ק)		
50 <b>פחת</b> (אלפי מ"ק)		
13.7 אחוז הפחת מסך כל תקבולי המים		
<b>צריכה, לפי ייעוד</b>		
<b>אחוז מסך הכל</b>	<b>אלפי מ"ק</b>	
100.0	314	<b>סך הכל</b>
99.3	312	ביתית (וכל צריכה אחרת)
0.7	2	חקלאית
<b>צריכה ביתית (וכל צריכה אחרת), לפי ייעוד</b>		
<b>מ"ק לנפש</b>	<b>אחוז</b>	<b>אלפי מ"ק</b>
43.0	100.0	312 <b>סך הכל</b>
38.7	90.0	281 מזה: למגורים
1.8	4.1	13 למוסדות הרשות
0.2	0.4	1 לגינון ציבורי
1.6	3.7	12 למסחר ומלאכה
0.7	1.6	5 לבנייה

**תחבורה**

3,273 <b>כלי רכב מנועיים - סך הכל</b>
2,666 <b>מזה: כלי רכב פרטיים</b>
8.9 <b>גיל ממוצע של כלי רכב פרטי (שנים)</b>
1 <b>תאונות דרכים עם נפגעים (ת"ד) - סך הכל</b>
- <b>קטלניות</b>
- <b>קשות</b>
1 <b>קלות</b>
0.1 <b>שיעור ל-1,000 תושבים</b>
0.3 <b>שיעור ל-1,000 כלי רכב</b>
- <b>הרוגים</b>

**פסולת**

<b>פסולת מוצקה ביתית, מסחרית וגזם</b>
1.9 <b>(ק"ג לנפש ליום)</b>
10.2 <b>אחוז מחזור</b>

**בנייה ודיוור**

<b>גמר בנייה</b>	<b>התחלת בנייה</b>	
6.7	5.2	<b>שטח - סך הכל</b> (אלפי מ"ר)
3.9	5.2	מזה: למגורים (אלפי מ"ר)
18	21	<b>מספר דירות</b>
1,686		<b>מספר דירות למגורים לפי מרשם מבנים ודירות</b>

**שטח וצפיפות**

8.23 <b>שטח (קמ"ר)</b>
880.7 <b>צפיפות לקמ"ר</b>

**חינוך**

<b>ילדים בגנים של משרד החינוך תש"ף 2019/20</b>				
<b>סך הכל</b>	<b>גיל 3</b>	<b>גיל 4</b>	<b>גיל 5</b>	<b>גיל 6</b>
405	131	122	144	8
<b>תש"ף 2019/20</b>	<b>בתי ספר</b>	<b>כיתות</b>	<b>תלמידים</b>	<b>ממוצע תלמידים לכיתה</b>
<b>סך הכל</b>	4	63	1,631	
יסודי	..	32	756	25
על-יסודי	..	31	875	
חטיבת ביניים	..	9	219	
תיכון	..	22	656	
<b>זכאים לתעודות בגרות מבין תלמידי כיתות יב (אחוזים):</b>				
<b>סך הכל</b>	78.4			
<b>עמדו בדרישות הסף של האוניברסיטאות</b>	63.1			

**השכלה גבוהה**

<b>2021</b>	<b>אחוז</b>
14.0	<b>בעלי תארים מישראל מכלל בני 35-55</b>
39.3	<b>מסיימי יב שהחלו לימודים גבוהים בתוך 8 שנים מסיום התיכון</b>
17.3	<b>סטודנטים מכלל בני 20-25</b>
3.0	<b>סטודנטים מתוך כלל האוכלוסייה</b>

**בריאות**

5.64	2020-2016	<b>שיעור פטירות מתוקנן ל-1,000 תושבים</b>
..		<b>שיעור פריון כולל ל-1,000 תושבים</b>
..	2019-2017	<b>מספר מקרי סוכרת ממוצע לשנה</b>
..	2019-2017	<b>שיעור מקרי סוכרת מתוקנן ל-1,000 תושבים</b>
..	2019/20	<b>בעלי עודף משקל/השמנת יתר (אחוזים) כיתה א</b>
..	2019/20	<b>כיתה ז</b>
..	2018-2014	<b>מספר מקרי סרטן ממוצע לשנה, גברים</b>
..	2018-2014	<b>שיעור מקרי סרטן מכל הסוגים מתוקנן ל-100,000 תושבים, גברים</b>
..	2018-2014	<b>מספר מקרי סרטן ממוצע לשנה, נשים</b>
..	2018-2014	<b>שיעור מקרי סרטן מכל הסוגים מתוקנן ל-100,000 תושבים, נשים</b>

**תשתיות ושירותים עירוניים**

<b>גמר</b>	<b>התחלה</b>	
-	-	<b>סלילת כבישים חדשים, הרחבה ושיקום של כבישים</b>
-	-	אורך (ק"מ)
-	-	שטח (אלפי מ"ר)
-	-	<b>הנחת צינורות: מים (ק"מ)</b>
-	-	ביוב (ק"מ)
-	-	תיעול (ק"מ)

2020

זמר

## מדד פריפריאליות 2015

5	אשכול: (מ-1 עד 10, 1 הפריפריאלי ביותר)
0.483	ערך מדד:
172	דירוג: (מ-1 עד 255, 1 הפריפריאלי ביותר)
	דירוג לפי מרכיבי המדד:
158	מדד נגישות פוטנציאלית: (מ-1 עד 255, 1 הנגישות הנמוכה ביותר)
184	קרבה לגבול מחוז תל אביב: (מ-1 עד 255, 1 המרוחק ביותר)

## מדד חברתי-כלכלי 2017

4	אשכול: (מ-1 עד 10, 1 הנמוך ביותר)
-0.546	ערך מדד:
82	דירוג: (מ-1 עד 255, 1 הנמוך ביותר)

## מדד קומפקטיות 2018

7	אשכול: (מ-1 עד 10, 1 הקומפקטי ביותר)
142	דירוג: (מ-1 עד 197, 1 הקומפקטי ביותר)
0.510	ציון תקן:

2020

## אוכלוסיית דיור משותף

סך הכל	אחוז מאוכל' הרשות
..	מוסדות דיור משותף
..	דיירי דיור משותף
..	בתי אבות ודיור מוגן
..	מוסדות חינוך
..	מוסדות דת
..	מוסדות אשפוז כולל הוסטלים
..	מוסדות אחרים

## שימושי קרקע 2013

אחוז	קמ"ר	
100.0	8.25	סך הכל שטח שיפוט
16.4	1.35	מגורים
0.2	0.02	חינוך והשכלה
-	-	בריאות ורווחה
0.6	0.05	שירותים ציבוריים
-	-	תרבות, פנאי, נופש וספורט
-	-	מסחר ומשרדים
-	-	תעשייה
3.4	0.28	תשתית ותחבורה
7.6	0.63	מבנים חקלאיים
-	-	גינון לנוי, פארק ציבורי
12.1	1.00	יער וחורש
32.0	2.64	מטעים
13.6	1.12	גידולי שדה
14.1	1.16	שטח פתוח אחר
4,667	(נפשות לקמ"ר)	צפיפות אוכלוסייה לשטח בנוי למגורים
6.3	(אלפים)	אוכלוסייה בסוף 2013 - סך הכל (אלפים)

2020

זמר

נתוני ביצוע תקציב הרשות (אלפי ש"ח, אלא אם כן צוין אחרת)

הוצאות		הכנסות	
42,925	סך הכל תשלומים (תקציב רגיל ובלתי רגיל)	42,524	סך הכל תקבולים (תקציב רגיל ובלתי רגיל)
37,547	<u>תקציב רגיל - סך הכל</u>	37,559	<u>תקציב רגיל - סך הכל</u>
5,143	הוצאות לנפש (ש"ח)	5,145	הכנסות לנפש (ש"ח)
	<b>לפי פרקי תקציב</b>		<b>לפי פרקי תקציב</b>
7,082	הנהלה וכלליות	22,096	מיסים ומענקים
6,257	שירותים מקומיים	812	שירותים מקומיים
20,408	שירותים ממלכתיים	13,953	שירותים ממלכתיים
13,040	מזה: חינוך	9,553	מזה: חינוך
4,995	רווחה	3,547	רווחה
2,279	תרבות	853	תרבות
43	מפעלים	373	מפעלים
-	מזה: מפעל המים	1	מזה: מפעל מים
3,757	תשלומים בלתי רגילים	325	תקבולים בלתי רגילים
	<b>לפי סיווג כלכלי</b>		<b>לפי סיווג כלכלי</b>
17,291	עלות עבודה - סך הכל	10,338	הכנסות עצמיות - סך הכל
6,273	מזה: חינוך	30	מזה: חינוך
1,697	רווחה	74	רווחה
		6,355	ארנונה - סך הכל גבייה
11,225	הוצאות לפעולות		* למגורים
		5,686	סך הכל גבייה
636	פירעון מלוות	18,271	סך הכל חיובים נטו
		31.1 %	יחס גבייה לכלל החיובים
94	הוצאות מימון	4,632	גבייה השנה (קרן + ריבית)
		10,127	חיוב בשנת החשבון
	העברות והוצאות חד-פעמיות (כולל כיסוי גירעון מצטבר)	45.7 %	יחס גבייה השנה לחיוב השנה
54		2,187	פטורים, שחרורים והנחות
		1,054	גביית פיגורים (קרן + ריבית)
8,247	כלליות, השתתפויות ותמיכות	669	* לא למגורים - סך הכל גבייה
		3,879	עצמיות אחרות
		27,221	הכנסות מהממשלה - סך הכל
		9,443	מזה: משרד החינוך
		3,473	משרד הרווחה
		8,839	מענק כללי
		4,386	מענקים מיוחדים ו/או מיועדים
		-	מענקים להקטנת גירעון מצטבר
		-	מלווה לאיזון
5,378	<u>תקציב בלתי רגיל - סך הכל</u>	4,965	<u>תקציב בלתי רגיל - סך הכל</u>
4,838	מזה: עבודות שבוצעו במשך השנה	-	מזה: השתתפות בעלי נכסים
-	העברת מלוות	3,187	השתתפות משרדי ממשלה
540	הוצאות אחרות	-	מלוות
		1,778	הכנסות אחרות
		12	עודף/גירעון בתקציב הרגיל השנה
		12	עודף/גירעון בתקציב הרגיל השנה ללא קבלת מלוות לאיזון
		-5,321	עודף/גירעון מצטבר בתקציב הרגיל לסוף שנה
		3,300	עומס מלוות לפירעון בסוף השנה (כולל הפרשי הצמדה)

**2020**

**זמר**

**חיובי ארנונה\* לפי סוג נכס (2019 ו-2020)**

חיוב באלפי ש"ח		שטחים באלפי מ"ר		סוג הנכס
2020	2019	2020	2019	
<b>10,949</b>	<b>9,942</b>	<b>3,597</b>	<b>3,544</b>	<b>סך הכל</b>
8,979	8,092	268	243	מגורים
991	1,276	12	16	משרדים, שירותים ומסחר
-	-	-	-	תעשייה
521	278	8	4	מלאכה
-	-	-	-	בנקים וחברות ביטוח
-	-	-	-	בתי מלון
-	-	-	-	חניונים
285	125	31	12	קרקע תפוסה
-	-	-	-	קרקע תפוסה המשמשת לעריכת אירועים
-	-	-	-	קרקע תפוסה במפעל עתיר שטח
117	117	2,992	2,990	אדמה חקלאית
56	54	285	280	מבנה חקלאי
-	-	-	-	אדמת בניין
-	-	-	-	מגורים שאינם בשימוש
-	-	-	-	מערכת סולרית הממוקמת על גג נכס
-	-	-	-	מערכת סולרית שאינה ממוקמת על גג נכס
-	-	-	-	קרקע תפוסה למערכת סולרית
-	-	-	0	יתר סוגי הנכסים

\* חיובי ארנונה מתייחסים לנתוני חיוב ראשוני, שאינו כולל את השינויים בסכומי המס בשל הצמדה ואת הגידול הטבעי שחל במהלך השנה כתוצאה מתוספת נכסים.

מקור הנתונים: דוח כספי שנתי מבוקר ברשויות מקומיות, נספח א.

202000

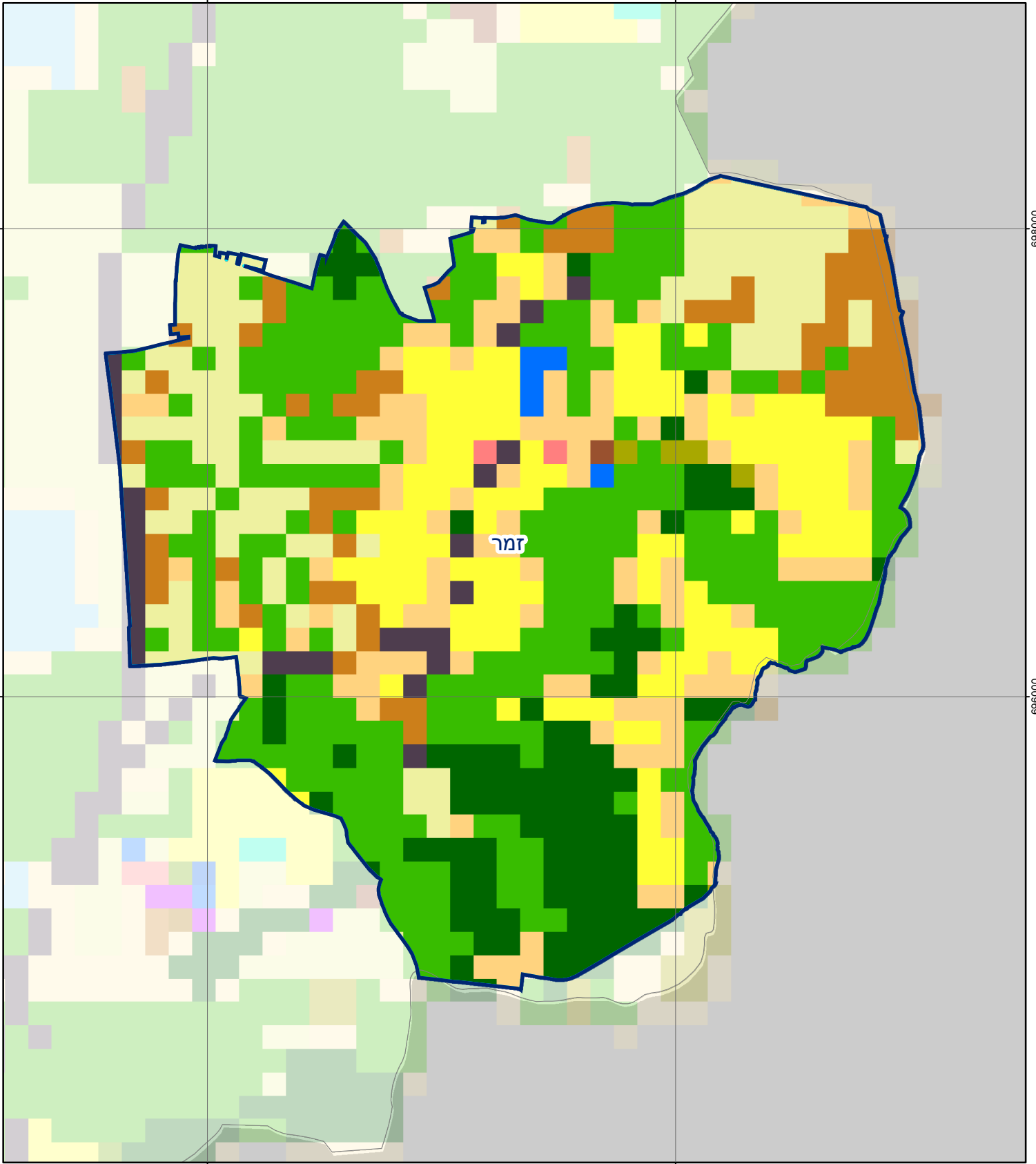
204000

698000

698000

696000

696000



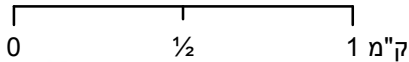
202000

204000

### זמר

סוג רשות: מועצה מקומית

סמל יישוב: 1290



### מפת התמצאות



שימושי קרקע:					
	כרייה וחציבה		מסחר ומגורים במרכז עירוני		חינוך והשכלה
	גופי מים		תחבורה		בריאות ורווחה
	גינות לנוי פארק ציבורי		מסחר ומשרדים		שירותי דת
	יער וחורש		תעשייה		חירום והצלה
	מטעים		מכלולי תשתית		שירותי מנהל ציבורי
	גידולי שדה		שירות לציבור ללא אפיון		בתי עלמין
	שיחים בתה ועשבוני		מגורים		תרבות פנאי וספורט
	קרקע וסלע		מבנים חקלאיים		מלונאות ואירוח כפרי