

2020

זרזיר

כללי

מספרים מוחלטים	קבוצת אוכלוסייה ודת	אחוזים
8,275	סך הכל	100.0
	ערבים	99.8
	מוסלמים	100.0

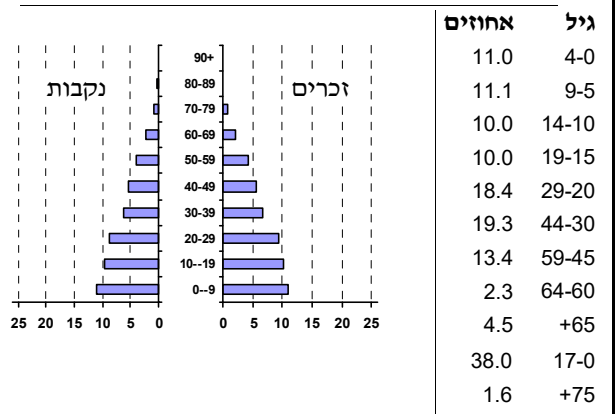
סמל: 0975 **מחוז:** הצפון
מעמד מוניציפלי: מועצה מקומית
שנת קבלת מעמד מוניציפלי: 1996
מספר חברי מועצה: 9
סמל ושם ועדת תכנון ובנייה: 254 יזרעאלים
מרחק מגבול מחוז תל אביב (2015) (ק"מ): 83.6
מרחב ימי, רשויות הגובלות בחוף הים: 0

דמוגרפיה

אחוז גידול האוכלוסייה (לעומת שנה קודמת): 1.9
לידות חי: 173
פטירות: 27
ריבוי טבעי - סך הכל: 146
שיעור ל-1,000 תושבים: 17.8
פטירות תינוקות (ממוצע 2016-2020): 0.6
שיעור ל-1,000 לידות חי 2016-2020: ..
הגירה בתוך הרשות: 34
מאזן הגירה פנימית: 8
מאזן הגירה - סך הכל: 6

אוכלוסייה בסוף 2020 - סך הכל (אלפים): 8.3
זכרים: 4.2
נקבות: 4.1
יחס תלות (ל-1,000 תושבים בלתי תלויים): 873

התפלגות אוכלוסייה, לפי גיל ומין (אחוזים)



הגירה פנימית, לפי מין וגיל

גיל				מין		סך הכל	
+65	64-30	29-15	עד 14	נקבות	זכרים		
-	17	29	18	41	23	64	נכנסים
-	13	33	10	44	12	56	יוצאים

שכר ורווחה

מקבלי קצבאות בגין ילדים (סוף שנה)
מספר ילדים במשפחה

מספר ילדים	סך הכל
2-1	791
4-3	517
+5	72
סך הכל	1,380
2-1	1,208
4-3	1,732
+5	377
סך הכל	3,317

משפחות ילדים
נתוני 2019
שכר חודשי ממוצע של שכיר במשך השנה

% שינוי ריאלי לעומת שנה קודמת	ש"ח	סך הכל
1.2	6,513	סך הכל
1.7	7,949	גברים
0.6	4,450	נשים

מספר השכירים
אחוז השכירים המשתכרים עד שכר מינימום: 48.7
מדד אי-השוויון - שכירים (מדד גיני, 0 שוויון מלא): 0.3404
מספר העצמאים: 177
הכנסה חודשית ממוצעת של עצמאי במשך השנה (ש"ח): 9,998
אחוז שינוי ריאלי לעומת שנה קודמת: 7.1
אחוז העצמאים המשתכרים עד מחצית השכר הממוצע: 40.1

מקבלי:
דמי אבטלה - סך הכל (ממוצע חודשי): 451
מזה: גברים: 236
הכשרה מקצועית: ..
גיל ממוצע (לא כולל חיילים): 37
דמי אבטלה ממוצעים ליום (ש"ח): 155
קצבאות זקנה ושאיירים (סוף שנה): 373
מזה: אחוז מקבלי השלמת הכנסה: 29.5
גמלת הבטחת הכנסה (נפשות, במשך השנה): 232
גמלאות (סוף שנה): סיעוד: 113
נכות כללית: 298
ניידות: 52
נכות מעבודה ותלויים: 20
מבוטחים בקופות חולים
באחוזים: כללית: 77.7
מכבי: 2.8
מאוחדת: 18.7
לאומית: 0.9

2020

זרזיר

מים

606		תקבולים (אלפי מ"ק)	
109		פחת (אלפי מ"ק)	
18.0		אחוז הפחת מסך כל תקבולי המים	
צריכה, לפי ייעוד			
אחוז מסך הכל	אלפי מ"ק		
100.0	497	סך הכל	
90.5	449	ביתית (וכל צריכה אחרת)	
9.5	47	חקלאית	
צריכה ביתית (וכל צריכה אחרת), לפי ייעוד			
מ"ק לנפש	אחוז	אלפי מ"ק	
54.3	100.0	449	סך הכל
48.7	89.7	403	מזה: למגורים
2.2	4.1	18	למוסדות הרשות
-	-	-	לגינן ציבורי
1.8	3.3	15	למסחר ומלאכה
1.5	2.8	13	לבנייה

תחבורה

2,523	כלי רכב מנועיים - סך הכל
2,177	מזה: כלי רכב פרטיים
9.2	גיל ממוצע של כלי רכב פרטי (שנים)
4	תאונות דרכים עם נפגעים (ת"ד) - סך הכל
-	קטלניות
2	קשות
2	קלות
0.5	שיעור ל-1,000 תושבים
1.6	שיעור ל-1,000 כלי רכב
-	הרוגים

פסולת

פסולת מוצקה ביתית, מסחרית וגזם	
1.1	(ק"ג לנפש ליום)
27.0	אחוז מחזור

בנייה ודיוור

גמר בנייה	התחלת בנייה	
6.4	5.5	שטח - סך הכל (אלפי מ"ר)
6.4	5.4	מזה: למגורים (אלפי מ"ר)
28	21	מספר דירות
1,380		מספר דירות למגורים לפי מרשם מבנים ודירות

שטח וצפיפות

4.15	שטח (קמ"ר)
1,992.2	צפיפות לקמ"ר

חינוך

ילדים בגנים של משרד החינוך תש"ף 2019/20				
גיל 6	גיל 5	גיל 4	גיל 3	סך הכל
6	177	189	214	586
תש"ף 2019/20				
ממוצע תלמידים לכיתה	תלמידים	כיתות	בתי ספר	סך הכל
24	2,005	78	4	סך הכל
	1,005	44	3	יסודי
	1,000	34	..	על-יסודי
	482	16	..	חטיבת ביניים
	518	18	..	תיכון
זכאים לתעודות בגרות מבין תלמידי כיתות יב (אחוזים):				
סך הכל				61.9
עמדו בדרישות הסף של האוניברסיטאות				42.0

השכלה גבוהה

2021	אחוז
10.2	בעלי תארים מישראל מכלל בני 35-55
20.9	מסיימי יב שהחלו לימודים גבוהים בתוך 8 שנים מסיום התיכון
11.0	סטודנטים מכלל בני 20-25
2.2	סטודנטים מתוך כלל האוכלוסייה

בריאות

5.91	2020-2016	שיעור פטירות מתוקנן ל-1,000 תושבים
..	..	שיעור פריון כולל ל-1,000 תושבים
..	2019-2017	מספר מקרי סוכרת ממוצע לשנה
..	2019-2017	שיעור מקרי סוכרת מתוקנן ל-1,000 תושבים
..	2019/20	בעלי עודף משקל/השמנת יתר (אחוזים)
..	2019/20	כיתה א
..	2019/20	כיתה ז
..	2018-2014	מספר מקרי סרטן ממוצע לשנה, גברים
..	2018-2014	שיעור מקרי סרטן מכלל הסוגים מתוקנן ל-100,000 תושבים, גברים
..	2018-2014	מספר מקרי סרטן ממוצע לשנה, נשים
..	2018-2014	שיעור מקרי סרטן מכלל הסוגים מתוקנן ל-100,000 תושבים, נשים

תשתיות ושירותים עירוניים

גמר	התחלה	
0.7	-	סלילת כבישים חדשים, הרחבה ושיקום של כבישים
0.1	-	אורך (ק"מ)
-	-	שטח (אלפי מ"ר)
-	-	הנחת צינורות: מים (ק"מ)
-	-	ביוב (ק"מ)
-	-	תיעול (ק"מ)

2020

זרזיר

מדד פריפריאליות 2015

4	אשכול: (מ-1 עד 10, 1 הפריפריאלי ביותר)
-0.068	ערך מדד:
116	דירוג: (מ-1 עד 255, 1 הפריפריאלי ביותר)
	דירוג לפי מרכיבי המדד:
123	מדד נגישות פוטנציאלית: (מ-1 עד 255, 1 הנגישות הנמוכה ביותר)
117	קרבה לגבול מחוז תל אביב: (מ-1 עד 255, 1 המרוחק ביותר)

מדד חברתי-כלכלי 2017

2	אשכול: (מ-1 עד 10, 1 הנמוך ביותר)
-1.109	ערך מדד:
36	דירוג: (מ-1 עד 255, 1 הנמוך ביותר)

מדד קומפקטיות 2018

7	אשכול: (מ-1 עד 10, 1 הקומפקטי ביותר)
153	דירוג: (מ-1 עד 197, 1 הקומפקטי ביותר)
0.670	ציון תקן:

2020

אוכלוסיית דיור משותף

סך הכל	אחוז מאוכל' הרשות
..	מוסדות דיור משותף
..	דיירי דיור משותף
..	בתי אבות ודיור מוגן
..	מוסדות חינוך
..	מוסדות דת
..	מוסדות אשפוז כולל הוסטלים
..	מוסדות אחרים

שימושי קרקע 2013

אחוז	קמ"ר	
100.0	4.13	סך הכל שטח שיפוט
40.2	1.66	מגורים
1.2	0.05	חינוך והשכלה
0.2	0.01	בריאות ורווחה
0.2	0.01	שירותים ציבוריים
0.7	0.03	תרבות, פנאי, נופש וספורט
0.7	0.03	מסחר ומשרדים
0.7	0.03	תעשייה
1.7	0.07	תשתית ותחבורה
1.0	0.04	מבנים חקלאיים
-	-	גינון לנוי, פארק ציבורי
5.1	0.21	יער וחורש
4.8	0.20	מטעים
9.9	0.41	גידולי שדה
33.6	1.38	שטח פתוח אחר
4,277	(נפשות לקמ"ר)	צפיפות אוכלוסייה לשטח בנוי למגורים
7.1	(אלפים)	אוכלוסייה בסוף 2013 - סך הכל (אלפים)

2020

זרזיר

נתוני ביצוע תקציב הרשות (אלפי ש"ח, אלא אם כן צוין אחרת)

הוצאות		הכנסות	
47,794	סך הכל תשלומים (תקציב רגיל ובלתי רגיל)	53,794	סך הכל תקבולים (תקציב רגיל ובלתי רגיל)
44,216	<u>תקציב רגיל - סך הכל</u>	43,300	<u>תקציב רגיל - סך הכל</u>
5,327	הוצאות לנפש (ש"ח)	5,217	הכנסות לנפש (ש"ח)
	לפי פרקי תקציב		לפי פרקי תקציב
6,435	הנהלה וכלליות	23,437	מיסים ומענקים
5,829	שירותים מקומיים	591	שירותים מקומיים
27,110	שירותים ממלכתיים	19,253	שירותים ממלכתיים
16,074	מזה: חינוך	11,526	מזה: חינוך
9,915	רווחה	7,595	רווחה
1,066	תרבות	-	תרבות
126	מפעלים	19	מפעלים
126	מזה: מפעל המים	16	מזה: מפעל מים
4,716	תשלומים בלתי רגילים	-	תקבולים בלתי רגילים
	לפי סיווג כלכלי		לפי סיווג כלכלי
15,551	עלות עבודה - סך הכל	9,591	הכנסות עצמיות - סך הכל
7,566	מזה: חינוך	7	מזה: חינוך
1,758	רווחה	-	רווחה
		5,814	ארנונה - סך הכל גבייה
11,733	הוצאות לפעולות		* למגורים
490	פירעון מלוות	4,855	סך הכל גבייה
117	הוצאות מימון	7,868	סך הכל חיובים נטו
		61.7 %	יחס גבייה לכלל החיובים
		4,523	גבייה השנה (קרן + ריבית)
		8,814	חיוב בשנת החשבון
		51.3 %	יחס גבייה השנה לחיוב השנה
353	העברות והוצאות חד-פעמיות (כולל כיסוי גירעון מצטבר)	3,178	פטורים, שחרורים והנחות
		332	גביית פיגורים (קרן + ריבית)
15,972	כלליות, השתתפויות ותמיכות	959	* לא למגורים - סך הכל גבייה
		3,770	עצמיות אחרות
		33,709	הכנסות מהממשלה - סך הכל
		11,519	מזה: משרד החינוך
		7,595	משרד הרווחה
		11,018	מענק כללי
		2,857	מענקים מיוחדים ו/או מיועדים
		-	מענקים להקטנת גירעון מצטבר
		-	מלווה לאיזון
3,578	<u>תקציב בלתי רגיל - סך הכל</u>	10,494	<u>תקציב בלתי רגיל - סך הכל</u>
3,492	מזה: עבודות שבוצעו במשך השנה	-	מזה: השתתפות בעלי נכסים
-	העברת מלוות	5,012	השתתפות משרדי ממשלה
86	הוצאות אחרות	5,000	מלוות
		482	הכנסות אחרות
			עודף/גירעון בתקציב הרגיל השנה
		-916	עודף/גירעון בתקציב הרגיל השנה ללא קבלת מלוות לאיזון
		-916	עודף/גירעון מצטבר בתקציב הרגיל לסוף שנה
		1,971	עומס מלוות לפירעון בסוף השנה (כולל הפרשי הצמדה)

2020

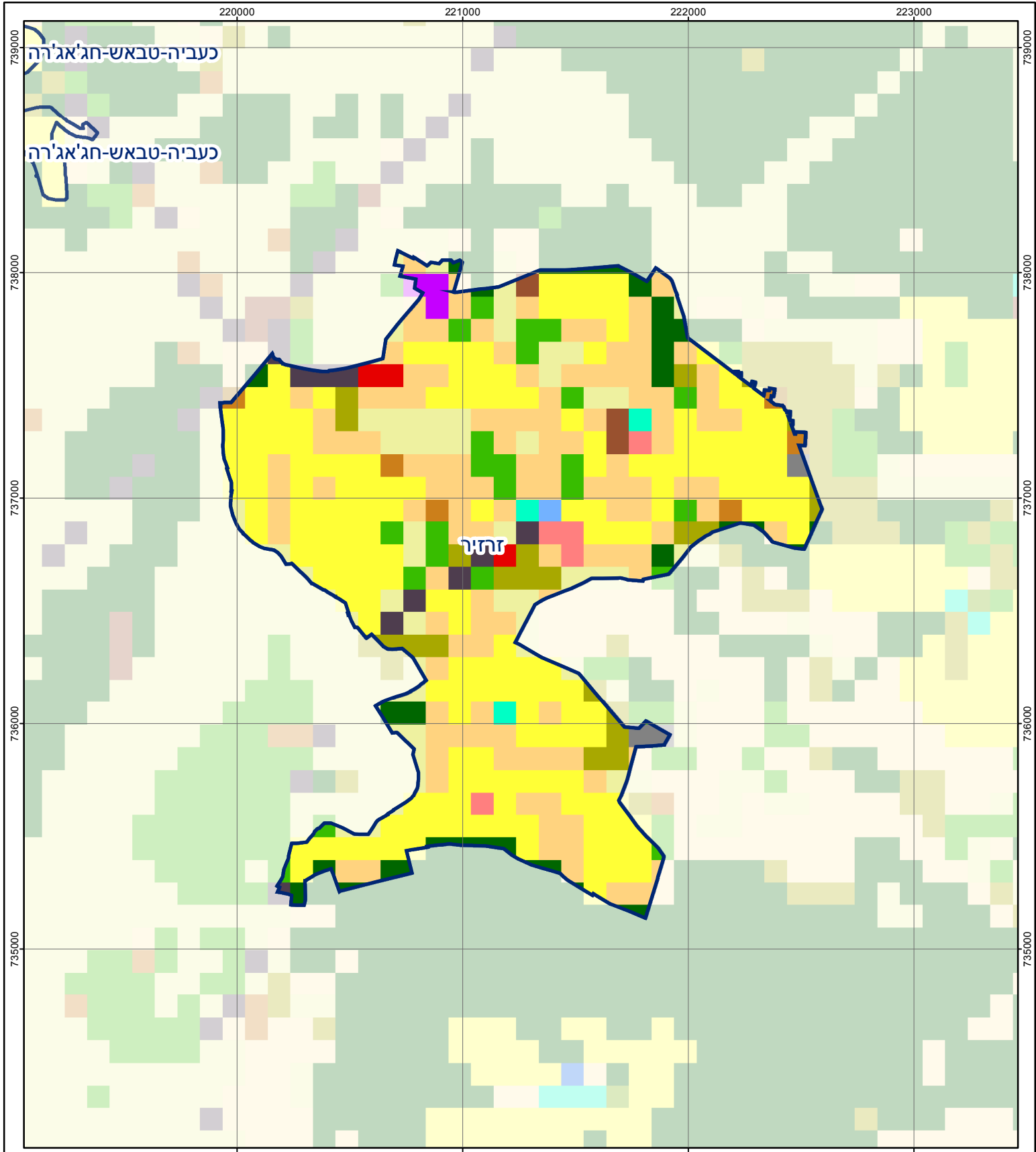
זרזיר

חיובי ארנונה* לפי סוג נכס (2019 ו-2020)

חיוב באלפי ש"ח		שטחים באלפי מ"ר		סוג הנכס
2020	2019	2020	2019	
9,840	9,480	282	280	סך הכל
8,598	8,343	233	232	מגורים
700	581	10	9	משרדים, שירותים ומסחר
26	26	1	1	תעשייה
255	274	5	6	מלאכה
146	143	0	0	בנקים וחברות ביטוח
-	-	-	-	בתי מלון
39	39	20	20	חניונים
76	74	12	12	קרקע תפוסה
-	-	-	-	קרקע תפוסה המשמשת לעריכת אירועים
-	-	-	-	קרקע תפוסה במפעל עתיר שטח
-	-	-	-	אדמה חקלאית
-	-	-	-	מבנה חקלאי
-	-	-	-	אדמת בניין
-	-	-	-	מגורים שאינם בשימוש
-	-	-	-	מערכת סולרית הממוקמת על גג נכס
-	-	-	-	מערכת סולרית שאינה ממוקמת על גג נכס
-	-	-	-	קרקע תפוסה למערכת סולרית
-	-	0	0	יתר סוגי הנכסים

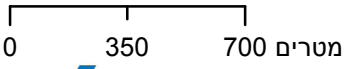
* חיובי ארנונה מתייחסים לנתוני חיוב ראשוני, שאינו כולל את השינויים בסכומי המס בשל הצמדה ואת הגידול הטבעי שחל במהלך השנה כתוצאה מתוספת נכסים.

מקור הנתונים: דוח כספי שנתי מבוקר ברשויות מקומיות, נספח א.



זחיר

סוג רשות: מועצה מקומית
 975 סמל יישוב:



מפת התמצאות



שימושי קרקע:		
כרייה וחציבה	מסחר ומגורים במרכז עירוני	חינוך והשכלה
גופי מים	תחבורה	בריאות ורווחה
גינות לנוי פארק ציבורי	מסחר ומשרדים	שירותי דת
יער וחורש	תעשייה	חירום והצלה
מטעים	מכלולי תשתית	שירותי מנהל ציבורי
גידולי שדה	שירות לציבור ללא אפיון	בתי עלמין
שיחים בתה ועשבוני	מגורים	תרבות פנאי וספורט
קרקע וסלע	מבנים חקלאיים	מלונאות ואירוח כפרי