

2020

חורה

כללי

מספרים מוחלטים	קבוצת אוכלוסייה ודת	אחוזים
23,103	סך הכל	100.0
	ערבים	99.9
	מוסלמים	100.0

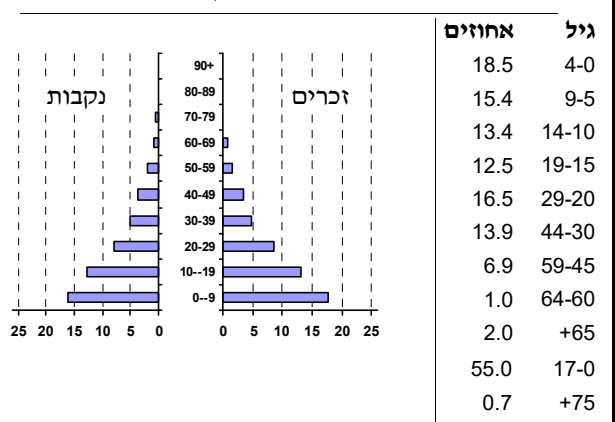
סמל: 1303 מחוז: הדרום
 מעמד מוניציפלי: מועצה מקומית
 שנת קבלת מעמד מוניציפלי: 1996
 מספר חברי מועצה: 13
 סמל ושם ועדת תכנון ובנייה: 652
 מרחק מגבול מחוז תל אביב (2015) (ק"מ): 94.4
 מרחב ימי, רשויות הגובלות בחוף הים: 0

דמוגרפיה

אחוז גידול האוכלוסייה (לעומת שנה קודמת) 3.4
 לידות חי 673
 פטירות 35
 ריבוי טבעי - סך הכל 638
 שיעור ל-1,000 תושבים 28.1
 פטירות תינוקות (ממוצע 2016-2020) 5.8
 שיעור ל-1,000 לידות חי 2020-2016 8.8
 הגירה בתוך הרשות 141
 מאזן הגירה פנימית 75
 מאזן הגירה - סך הכל 85

אוכלוסייה בסוף 2020 - סך הכל (אלפים) 23.1
 זכרים 11.7
 נקבות 11.5
 יחס תלות (ל-1,000 תושבים בלתי תלויים) 1,611

התפלגות אוכלוסייה, לפי גיל ומין (אחוזים)



הגירה פנימית, לפי מין וגיל

גיל				מין		סך הכל	
+65	64-30	29-15	עד 14	נקבות	זכרים		
..	24	54	65	75	69	144	נכנסים
-	16	28	25	42	27	69	יוצאים

שכר ורווחה

מקבלי קצבאות בגין ילדים (סוף שנה)

מספר ילדים במשפחה			סך הכל	משפחות ילדים
+5	4-3	2-1		
938	769	570	2,277	
5,871	2,732	859	9,462	

נתוני 2019
 שכר חודשי ממוצע של שכיר במשך השנה

% שינוי ריאלי לעומת שנה קודמת	ש"ח	סך הכל
-2.6	6,089	גברים
-2.1	6,903	נשים
-4.7	4,540	

מספר השכירים 5,382
 אחוז השכירים המשתכרים עד שכר מינימום 52.6
 מדד אי-השוויון - שכירים (מדד גיני, 0 שוויון מלא) 0.3398
 מספר העצמאים 273
 הכנסה חודשית ממוצעת של עצמאי במשך השנה (ש"ח) 11,016
 אחוז שינוי ריאלי לעומת שנה קודמת 17.6
 אחוז העצמאים המשתכרים עד מחצית השכר הממוצע 39.9

מקבלי:

דמי אבטלה - סך הכל (ממוצע חודשי) 467
 מזה: גברים 324
 הכשרה מקצועית -
 גיל ממוצע (לא כולל חיילים) 33
 דמי אבטלה ממוצעים ליום (ש"ח) 160
 קצבאות זקנה ושאיירים (סוף שנה) 428
 מזה: אחוז מקבלי השלמת הכנסה 55.1
 גמלת הבטחת הכנסה (נפשות, במשך השנה) 2,522
 גמלאות (סוף שנה): סיעוד 104
 נכות כללית 424
 ניידות 60
 נכות מעבודה ותלויים 25

מבוטחים בקופות חולים

באחוזים: כללית 84.9
 מכבי 0.3
 מאוחדת 2.4
 לאומית 12.4

2020

חורה

מים

1,972 (אלפי מ"ק) תקבולים		
876 (אלפי מ"ק) פחת		
44.4 אחוז הפחת מסך כל תקבולי המים		
צריכה, לפי ייעוד		
אחוז מסך הכל	אלפי מ"ק	
100.0	1,096	סך הכל
93.7	1,027	ביתית (וכל צריכה אחרת)
6.3	69	חקלאית
צריכה ביתית (וכל צריכה אחרת), לפי ייעוד		
מ"ק לנפש	אחוז	אלפי מ"ק
44.4	100.0	1,027
35.9	80.8	830
3.4	7.7	79
0.6	1.3	14
0.2	0.5	5
1.7	3.7	38

תחבורה

3,825	כלי רכב מנועיים - סך הכל
2,832	מזה: כלי רכב פרטיים
10.1	גיל ממוצע של כלי רכב פרטי (שנים)
1	תאונות דרכים עם נפגעים (ת"ד) - סך הכל
-	קטלניות
1	קשות
-	קלות
0.0	שיעור ל-1,000 תושבים
0.3	שיעור ל-1,000 כלי רכב
-	הרוגים

פסולת

פסולת מוצקה ביתית, מסחרית וגזם	
0.8	(ק"ג לנפש ליום)
13.4	אחוז מחזור

בנייה ודיוור

גמר בנייה	התחלת בנייה	
13.3	26.7	שטח - סך הכל (אלפי מ"ר)
12.1	25.6	מזה: למגורים (אלפי מ"ר)
57	114	מספר דירות
1,395		מספר דירות למגורים לפי מרשם מבנים ודירות

שטח וצפיפות

8.74	שטח (קמ"ר)
2,644.0	צפיפות לקמ"ר

חינוך

ילדים בגנים של משרד החינוך תש"ף 2019/20				
גיל 6	גיל 5	גיל 4	גיל 3	סך הכל
12	556	498	477	1,543
תש"ף 2019/20	בתי ספר	כיתות	תלמידים	ממוצע תלמידים לכיתה
סך הכל	14	298	6,987	
יסודי	9	158	3,624	26
על-יסודי	12	140	3,363	
חטיבת ביניים	5	58	1,464	
תיכון	7	82	1,899	
זכאים לתעודות בגרות מבין תלמידי כיתות יב (אחוזים):				
סך הכל 65.8				
עמדו בדרישות הסף של האוניברסיטאות 44.7				

השכלה גבוהה

2021	אחוז
11.0	בעלי תארים מישראל מכלל בני 35-55
20.1	מסיימי יב שהחלו לימודים גבוהים בתוך 8 שנים מסיום התיכון
11.4	סטודנטים מכלל בני 20-25
2.0	סטודנטים מתוך כלל האוכלוסייה

בריאות

4.54	2020-2016	שיעור פטירות מתוקנן ל-1,000 תושבים
4.46		שיעור פריון כולל ל-1,000 תושבים
468.3	2019-2017	מספר מקרי סוכרת ממוצע לשנה
75.66	2019-2017	שיעור מקרי סוכרת מתוקנן ל-1,000 תושבים
10.0	2019/20	בעלי עודף משקל/השמנת יתר (אחוזים) כיתה א
..	2019/20	כיתה ז
..	2018-2014	מספר מקרי סרטן ממוצע לשנה, גברים
..	2018-2014	שיעור מקרי סרטן מכל הסוגים מתוקנן ל-100,000 תושבים, גברים
..	2018-2014	מספר מקרי סרטן ממוצע לשנה, נשים
..	2018-2014	שיעור מקרי סרטן מכל הסוגים מתוקנן ל-100,000 תושבים, נשים

תשתיות ושירותים עירוניים

גמר	התחלה	
-	-	סלילת כבישים חדשים, הרחבה ושיקום של כבישים
-	-	אורך (ק"מ)
-	-	שטח (אלפי מ"ר)
-	-	הנחת צינורות: מים (ק"מ)
-	-	ביוב (ק"מ)
-	-	תיעול (ק"מ)

2020

חורה

מדד פריפריאליות 2015

3	אשכול: (מ-1 עד 10, 1 הפריפריאלי ביותר)
-0.547	ערך מדד:
57	דירוג: (מ-1 עד 255, 1 הפריפריאלי ביותר)
	דירוג לפי מרכיבי המדד:
50	מדד נגישות פוטנציאלית: (מ-1 עד 255, 1 הנגישות הנמוכה ביותר)
81	קרבה לגבול מחוז תל אביב: (מ-1 עד 255, 1 המרוחק ביותר)

מדד חברתי-כלכלי 2017

1	אשכול: (מ-1 עד 10, 1 הנמוך ביותר)
-2.203	ערך מדד:
7	דירוג: (מ-1 עד 255, 1 הנמוך ביותר)

מדד קומפקטיות 2018

4	אשכול: (מ-1 עד 10, 1 הקומפקטי ביותר)
84	דירוג: (מ-1 עד 197, 1 הקומפקטי ביותר)
-0.353	ציון תקן:

2020

אוכלוסיית דיור משותף

סך הכל	אחוז מאוכל' הרשות
..	מוסדות דיור משותף
..	דיירי דיור משותף
..	בתי אבות ודיור מוגן
..	מוסדות חינוך
..	מוסדות דת
..	מוסדות אשפוז כולל הוסטלים
..	מוסדות אחרים

שימושי קרקע 2013

אחוז	קמ"ר	
100.0	8.71	סך הכל שטח שיפוט
38.5	3.35	מגורים
0.9	0.08	חינוך והשכלה
-	-	בריאות ורווחה
-	-	שירותים ציבוריים
0.7	0.06	תרבות, פנאי, נופש וספורט
0.1	0.01	מסחר ומשרדים
0.1	0.01	תעשייה
1.7	0.15	תשתית ותחבורה
-	-	מבנים חקלאיים
-	-	גינון לנוי, פארק ציבורי
-	-	יער וחורש
0.1	0.01	מטעים
13.7	1.19	גידולי שדה
44.2	3.85	שטח פתוח אחר
5,463	(נפשות לקמ"ר)	צפיפות אוכלוסייה לשטח בנוי למגורים
18.3	(אלפים)	אוכלוסייה בסוף 2013 - סך הכל (אלפים)

2020

חורה

נתוני ביצוע תקציב הרשות (אלפי ש"ח, אלא אם כן צוין אחרת)

הוצאות		הכנסות	
205,937	סך הכל תשלומים (תקציב רגיל ובלתי רגיל)	209,180	סך הכל תקבולים (תקציב רגיל ובלתי רגיל)
169,103	<u>תקציב רגיל - סך הכל</u>	171,052	<u>תקציב רגיל - סך הכל</u>
7,320	הוצאות לנפש (ש"ח)	7,405	הכנסות לנפש (ש"ח)
	לפי פרקי תקציב		לפי פרקי תקציב
9,045	הנהלה וכלליות	41,106	מיסים ומענקים
13,207	שירותים מקומיים	3,080	שירותים מקומיים
109,964	שירותים ממלכתיים	100,894	שירותים ממלכתיים
84,551	מזה: חינוך	83,596	מזה: חינוך
21,351	רווחה	16,496	רווחה
3,675	תרבות	622	תרבות
25,300	מפעלים	25,722	מפעלים
189	מזה: מפעל המים	33	מזה: מפעל מים
11,587	תשלומים בלתי רגילים	250	תקבולים בלתי רגילים
	לפי סיווג כלכלי		לפי סיווג כלכלי
38,288	עלות עבודה - סך הכל	19,489	הכנסות עצמיות - סך הכל
24,417	מזה: חינוך	1,544	מזה: חינוך
2,926	רווחה	146	רווחה
		7,481	ארנונה - סך הכל גבייה
93,310	הוצאות לפעולות		* למגורים
689	פירעון מלוות	3,903	סך הכל גבייה
380	הוצאות מימון	8,413	סך הכל חיובים נטו
		46.4 %	יחס גבייה לכלל החיובים
		3,903	גבייה השנה (קרן + ריבית)
		10,960	חיוב בשנת החשבון
6,034	העברות והוצאות חד-פעמיות (כולל כיסוי גירעון מצטבר)	35.6 %	יחס גבייה השנה לחיוב השנה
		6,240	פטורים, שחרורים והנחות
		-	גביית פיגורים (קרן + ריבית)
30,402	כלליות, השתתפויות ותמיכות	3,578	* לא למגורים - סך הכל גבייה
		10,318	עצמיות אחרות
		151,563	הכנסות מהממשלה - סך הכל
		82,052	מזה: משרד החינוך
		16,196	משרד הרווחה
		22,308	מענק כללי
		4,634	מענקים מיוחדים ו/או מיועדים
		-	מענקים להקטנת גירעון מצטבר
		-	מלווה לאיזון
36,834	<u>תקציב בלתי רגיל - סך הכל</u>	38,128	<u>תקציב בלתי רגיל - סך הכל</u>
34,190	מזה: עבודות שבוצעו במשך השנה	-	מזה: השתתפות בעלי נכסים
-	העברת מלוות	30,780	השתתפות משרדי ממשלה
2,644	הוצאות אחרות	-	מלוות
		7,348	הכנסות אחרות
			עודף/גירעון בתקציב הרגיל השנה
		1,949	עודף/גירעון בתקציב הרגיל השנה ללא קבלת מלוות לאיזון
		1,949	עודף/גירעון מצטבר בתקציב הרגיל לסוף שנה
		-9,682	עומס מלוות לפירעון בסוף השנה (כולל הפרשי הצמדה)
		11,276	

2020

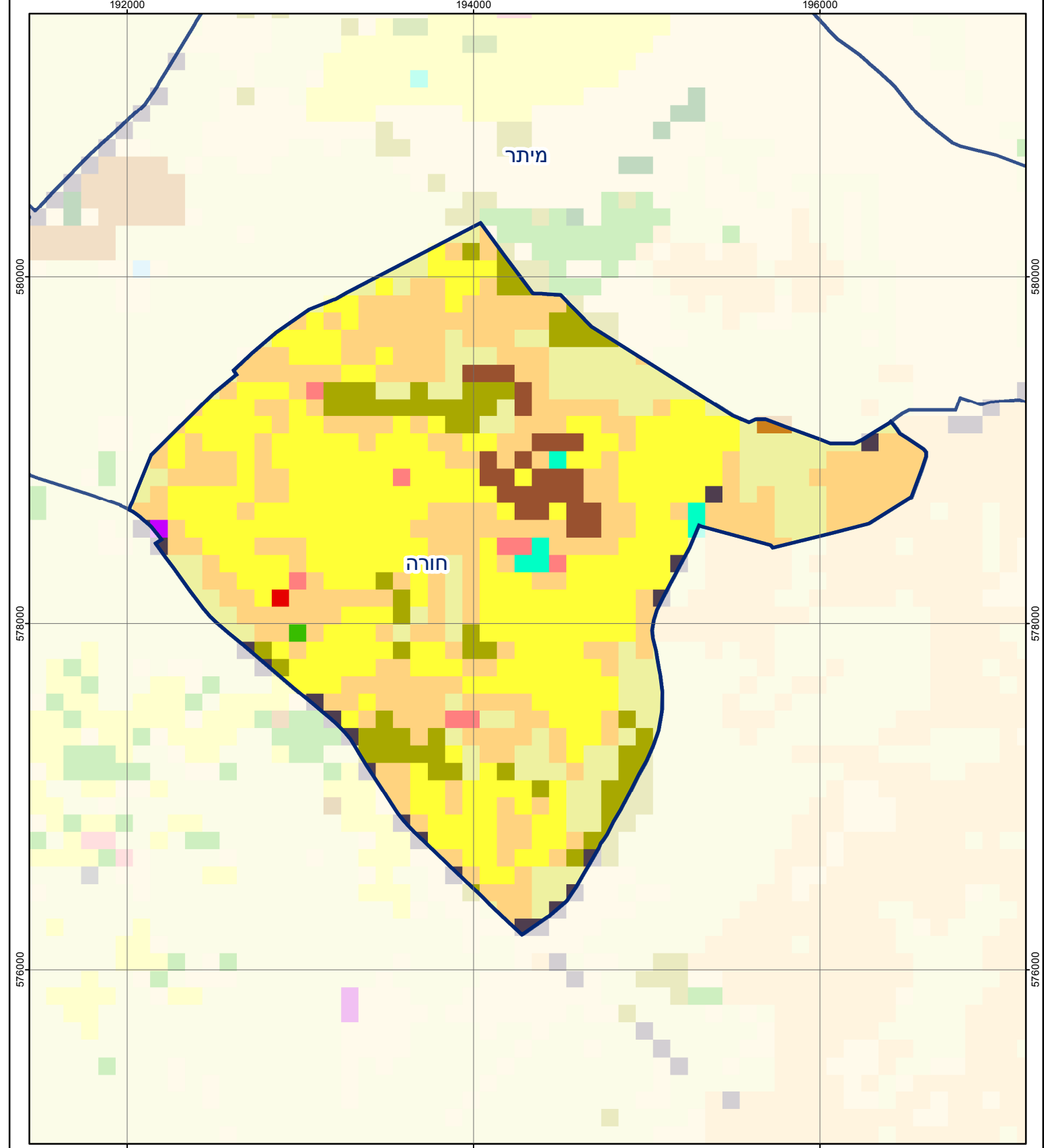
חורה

חיובי ארנונה* לפי סוג נכס (2019 ו-2020)

חיוב באלפי ש"ח		שטחים באלפי מ"ר		סוג הנכס
2020	2019	2020	2019	
12,675	11,628	340	328	סך הכל
10,733	10,024	262	251	מגורים
1,031	715	13	9	משרדים, שירותים ומסחר
86	81	1	1	תעשייה
778	757	20	19	מלאכה
8	8	0	0	בנקים וחברות ביטוח
-	-	-	-	בתי מלון
15	15	9	9	חניונים
24	26	35	39	קרקע תפוסה
-	-	-	-	קרקע תפוסה המשמשת לעריכת אירועים
1	1	0	0	קרקע תפוסה במפעל עתיר שטח
-	-	-	-	אדמה חקלאית
-	-	-	-	מבנה חקלאי
-	-	-	-	אדמת בניין
-	-	-	-	מגורים שאינם בשימוש
-	-	-	-	מערכת סולרית הממוקמת על גג נכס
-	-	-	-	מערכת סולרית שאינה ממוקמת על גג נכס
-	-	-	-	קרקע תפוסה למערכת סולרית
0	0	0	0	יתר סוגי הנכסים

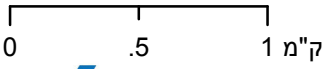
* חיובי ארנונה מתייחסים לנתוני חיוב ראשוני, שאינו כולל את השינויים בסכומי המס בשל הצמדה ואת הגידול הטבעי שחל במהלך השנה כתוצאה מתוספת נכסים.

מקור הנתונים: דוח כספי שנתי מבוקר ברשויות מקומיות, נספח א.



חורה

סוג רשות: מועצה מקומית
 סמל יישוב: 1303



מפת התמצאות



שימושי קרקע:	
	חינוך והשכלה
	בריאות ורווחה
	שירותי דת
	חירום והצלה
	שירותי מנהל ציבורי
	בתי עלמין
	תרבות פנאי וספורט
	מלונאות ואירוח כפרי
	מסחר ומגורים במרכז עירוני
	תחבורה
	מסחר ומשרדים
	תעשייה
	מכלולי תשתית
	שירות לציבור ללא אפיון
	מגורים
	מבנים חקלאיים
	כרייה וחציבה
	גופי מים
	גינות לנוי פארק ציבורי
	יער וחורש
	מטעים
	גידולי שדה
	שיחים בתה ועשבוני
	קרקע וסלע