

2020

חורפיש

כללי

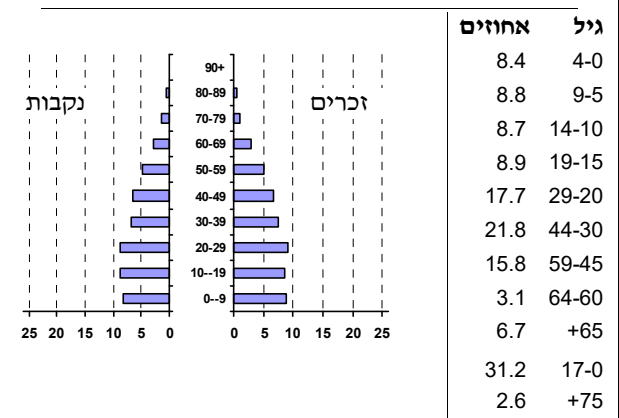
מספרים מוחלטים	מחוזים	קבוצת אוכלוסייה ודת
6,490	100.0	סך הכל
	100.0	ערבים
	0.3	מוסלמים
	3.0	נוצרים
	96.5	דרוזים
1.2		אחוז גידול האוכלוסייה (לעומת שנה קודמת)
114		לידות חי
16		פטירות
98		ריבוי טבעי - סך הכל
15.2		שיעור ל-1,000 תושבים
1.2		פטירות תינוקות (ממוצע 2016-2020)
(10.6)		שיעור ל-1,000 לידות חי 2016-2020
..		הגירה בתוך הרשות
-20		מאזן הגירה פנימית
-18		מאזן הגירה - סך הכל

סמל: 0496 מחוז: הצפון  
 מעמד מוניציפלי: מועצה מקומית  
 שנת קבלת מעמד מוניציפלי: 1967  
 מספר חברי מועצה: 9  
 סמל ושם ועדת תכנון ובנייה: 258 מעלה נפתלי  
 מרחק מגבול מחוז תל אביב (2015) (ק"מ): 130.1  
 מרחב ימי, רשויות הגובלות בחוף הים: 0

דמוגרפיה

אוכלוסייה בסוף 2020 - סך הכל (אלפים) 6.5  
 זכרים 3.3  
 נקבות 3.2  
 יחס תלות (ל-1,000 תושבים בלתי תלויים) 711

התפלגות אוכלוסייה, לפי גיל ומין (אחוזים)



הגירה פנימית, לפי מין וגיל

גיל				מין		סך הכל	
+65	64-30	29-15	עד 14	נקבות	זכרים		
-	9	16	..	22	5	27	נכנסים
-	19	19	9	35	12	47	יוצאים

שכר ורווחה

מקבלי קצבאות בגין ילדים (סוף שנה)				מספר ילדים במשפחה		סך הכל		מקבלי:	
+5	4-3	2-1							
-	283	713	1,001	משפחות	237	דמי אבטלה - סך הכל (ממוצע חודשי)	123	מזה: גברים	..
25	915	1,088	2,028	ילדים	35	הכשרה מקצועית	153	גיל ממוצע (לא כולל חיילים)	35
<b>נתוני 2019</b>				שכר חודשי ממוצע של שכיר במשך השנה					
% שינוי ריאלי לעומת שנה קודמת		ש"ח							
-0.7		8,487	סך הכל	119 גמלת הבטחת הכנסה (נפשות, במשך השנה)					
-0.4		11,379	גברים	142 גמלאות (סוף שנה): סיעוד					
1.9		4,659	נשים	192 נכות כללית					
מספר השכירים				36 ניידות					
2,809	אחוז השכירים המשתכרים עד שכר מינימום			11 נכות מעבודה ותלויים					
45.8	מדד אי-השוויון - שכירים (מדד גייני, 0 שוויון מלא)			מבטחים בקופות חולים					
0.4180	מספר העצמאים			67.3 באחוזים: כללית					
278	הכנסה חודשית ממוצעת של עצמאי במשך השנה (ש"ח)			1.8 מכבי					
6,948	אחוז שינוי ריאלי לעומת שנה קודמת			11.2 מאוחדת					
17.4	אחוז העצמאים המשתכרים עד מחצית השכר הממוצע			19.7 לאומית					
54.3									

**2020**

**חורפיש**

**מים**

<b>תקבולים (אלפי מ"ק)</b> 529 <b>פחת (אלפי מ"ק)</b> 100 אחוז הפחת מסך כל תקבולי המים 18.8 <b>צריכה, לפי ייעוד</b>		
<b>אחוז מסך הכל</b>	<b>אלפי מ"ק</b>	
100.0	430	<b>סך הכל</b>
95.6	411	ביתית (וכל צריכה אחרת)
4.4	19	חקלאית
<b>צריכה ביתית (וכל צריכה אחרת), לפי ייעוד</b>		
<b>מ"ק לנפש</b>	<b>אחוז</b>	<b>אלפי מ"ק</b>
63.3	100.0	411
53.9	85.2	350
3.0	4.7	19
0.4	0.6	2
1.3	2.1	9
0.8	1.3	5

**תחבורה**

<b>2,502</b>	<b>כלי רכב מנועיים - סך הכל</b>
<b>2,192</b>	<b>מזה: כלי רכב פרטיים</b>
<b>6.5</b>	<b>גיל ממוצע של כלי רכב פרטי (שנים)</b>
-	<b>תאונות דרכים עם נפגעים (ת"ד) - סך הכל</b>
-	קטלניות
-	קשות
-	קלות
-	שיעור ל-1,000 תושבים
-	שיעור ל-1,000 כלי רכב
-	הרוגים

**פסולת**

	<b>פסולת מוצקה ביתית, מסחרית וגזם</b>
<b>1.9</b>	<b>(ק"ג לנפש ליום)</b>
<b>1.8</b>	<b>אחוז מחזור</b>

**בנייה ודיוור**

<b>גמר בנייה</b>	<b>התחלת בנייה</b>	
7.8	1.8	<b>שטח - סך הכל (אלפי מ"ר)</b>
5.1	1.8	<b>מזה: למגורים (אלפי מ"ר)</b>
26	7	<b>מספר דירות</b>
<b>1,674</b>		<b>מספר דירות למגורים לפי מרשם מבנים ודירות</b>

**שטח וצפיפות**

	<b>שטח (קמ"ר)</b>
5.49	
	<b>צפיפות לקמ"ר</b>
1,181.7	

**חינוך**

<b>ילדים בגנים של משרד החינוך תש"ף 2019/20</b>				
<b>סך הכל</b>	<b>גיל 3</b>	<b>גיל 4</b>	<b>גיל 5</b>	<b>גיל 6</b>
353	113	137	102	..
<b>תש"ף 2019/20</b>				
	<b>בתי ספר</b>	<b>כיתות</b>	<b>תלמידים</b>	<b>ממוצע תלמידים לכיתה</b>
<b>סך הכל</b>	3	59	1,394	
יסודי	..	31	694	24
על-יסודי	..	28	700	
חטיבת ביניים	..	14	339	
תיכון	..	14	361	
<b>זכאים לתעודות בגרות מבין תלמידי כיתות יב (אחוזים):</b>				
<b>סך הכל</b>				<b>92.5</b>
<b>עמדו בדרישות הסף של האוניברסיטאות</b>				<b>82.0</b>

**השכלה גבוהה**

<b>2021</b>	<b>אחוז</b>
23.6	<b>בעלי תארים מישראל מכלל בני 35-55</b>
41.2	<b>מסיימי יב שהחלו לימודים גבוהים בתוך 8 שנים מסיום התיכון</b>
19.0	<b>סטודנטים מכלל בני 20-25</b>
4.7	<b>סטודנטים מתוך כלל האוכלוסייה</b>

**בריאות**

5.66	2020-2016	<b>שיעור פטירות מתוקנן ל-1,000 תושבים</b>
..		<b>שיעור פריון כולל ל-1,000 תושבים</b>
..	2019-2017	<b>מספר מקרי סוכרת ממוצע לשנה</b>
..	2019-2017	<b>שיעור מקרי סוכרת מתוקנן ל-1,000 תושבים</b>
..	2019/20	<b>בעלי עודף משקל/השמנת יתר (אחוזים) כיתה א</b>
..	2019/20	<b>כיתה ז</b>
..	2018-2014	<b>מספר מקרי סרטן ממוצע לשנה, גברים</b>
..	2018-2014	<b>שיעור מקרי סרטן מכל הסוגים מתוקנן ל-100,000 תושבים, גברים</b>
..	2018-2014	<b>מספר מקרי סרטן ממוצע לשנה, נשים</b>
..	2018-2014	<b>שיעור מקרי סרטן מכל הסוגים מתוקנן ל-100,000 תושבים, נשים</b>

**תשתיות ושירותים עירוניים**

<b>גמר</b>	<b>התחלה</b>	
-	-	<b>סלילת כבישים חדשים, הרחבה ושיקום של כבישים</b>
-	-	אורך (ק"מ)
-	-	שטח (אלפי מ"ר)
-	-	<b>הנחת צינורות: מים (ק"מ)</b>
-	-	ביוב (ק"מ)
-	-	תיעול (ק"מ)

**2020**

**חורפיש**

**מדד פריפריאליות 2015**

3	אשכול: (מ-1 עד 10, 1 הפריפריאלי ביותר)
-0.839	ערך מדד:
32	דירוג: (מ-1 עד 255, 1 הפריפריאלי ביותר)
	<b>דירוג לפי מרכיבי המדד:</b>
39	מדד נגישות פוטנציאלית: (מ-1 עד 255, 1 הנגישות הנמוכה ביותר)
26	קרבה לגבול מחוז תל אביב: (מ-1 עד 255, 1 המרוחק ביותר)

**מדד חברתי-כלכלי 2017**

4	אשכול: (מ-1 עד 10, 1 הנמוך ביותר)
-0.329	ערך מדד:
96	דירוג: (מ-1 עד 255, 1 הנמוך ביותר)

**מדד קומפקטיות 2018**

4	אשכול: (מ-1 עד 10, 1 הקומפקטי ביותר)
88	דירוג: (מ-1 עד 197, 1 הקומפקטי ביותר)
-0.327	ציון תקן:

**2020**

**אוכלוסיית דיור משותף**

סך הכל	אחוז מאוכל' הרשות
-	מוסדות דיור משותף
-	דיירי דיור משותף
-	בתי אבות ודיור מוגן
-	מוסדות חינוך
-	מוסדות דת
-	מוסדות אשפוז כולל הוסטלים
-	מוסדות אחרים

**שימושי קרקע 2013**

אחוז	קמ"ר	
100.0	5.03	סך הכל שטח שיפוט
27.2	1.37	מגורים
0.2	0.01	חינוך והשכלה
-	-	בריאות ורווחה
0.6	0.03	שירותים ציבוריים
0.4	0.02	תרבות, פנאי, נופש וספורט
-	-	מסחר ומשרדים
-	-	תעשייה
1.4	0.07	תשתית ותחבורה
0.6	0.03	מבנים חקלאיים
-	-	גינון לנוי, פארק ציבורי
13.3	0.67	יער וחורש
32.4	1.63	מטעים
4.6	0.23	גידולי שדה
19.3	0.97	שטח פתוח אחר
<b>4,307</b>	(נפשות לקמ"ר)	<b>צפיפות אוכלוסייה לשטח בנוי למגורים</b>
5.9	(אלפים)	אוכלוסייה בסוף 2013 - סך הכל (אלפים)

2020

חורפיש

נתוני ביצוע תקציב הרשות (אלפי ש"ח, אלא אם כן צוין אחרת)

הוצאות		הכנסות	
62,031	סך הכל תשלומים (תקציב רגיל ובלתי רגיל)	62,215	סך הכל תקבולים (תקציב רגיל ובלתי רגיל)
50,789	<u>תקציב רגיל - סך הכל</u>	50,829	<u>תקציב רגיל - סך הכל</u>
7,814	הוצאות לנפש (ש"ח)	7,820	הכנסות לנפש (ש"ח)
	<b>לפי פרקי תקציב</b>		<b>לפי פרקי תקציב</b>
4,228	הנהלה וכלליות	24,252	מיסים ומענקים
7,490	שירותים מקומיים	1,046	שירותים מקומיים
30,039	שירותים ממלכתיים	25,076	שירותים ממלכתיים
24,441	מזה: חינוך	20,966	מזה: חינוך
4,176	רווחה	3,753	רווחה
948	תרבות	357	תרבות
590	מפעלים	48	מפעלים
-	מזה: מפעל המים	28	מזה: מפעל מים
8,442	תשלומים בלתי רגילים	407	תקבולים בלתי רגילים
	<b>לפי סיווג כלכלי</b>		<b>לפי סיווג כלכלי</b>
31,205	עלות עבודה - סך הכל	10,828	הכנסות עצמיות - סך הכל
17,784	מזה: חינוך	308	מזה: חינוך
2,185	רווחה	146	רווחה
		6,343	ארנונה - סך הכל גבייה
9,331	הוצאות לפעולות		* למגורים
		5,219	סך הכל גבייה
379	פירעון מלוות	12,581	סך הכל חיובים נטו
		41.5 %	יחס גבייה לכלל החיובים
274	הוצאות מימון	4,524	גבייה השנה (קרן + ריבית)
		8,941	חיוב בשנת החשבון
357	העברות והוצאות חד-פעמיות (כולל כיסוי גירעון מצטבר)	50.6 %	יחס גבייה השנה לחיוב השנה
		2,544	פטורים, שחרורים והנחות
		695	גביית פיגורים (קרן + ריבית)
9,243	כלליות, השתתפויות ותמיכות	1,124	* לא למגורים - סך הכל גבייה
		4,031	עצמיות אחרות
		40,001	הכנסות מהממשלה - סך הכל
		20,673	מזה: משרד החינוך
		3,591	משרד הרווחה
		11,931	מענק כללי
		2,052	מענקים מיוחדים ו/או מיועדים
		-	מענקים להקטנת גירעון מצטבר
		-	מלווה לאיזון
11,242	<u>תקציב בלתי רגיל - סך הכל</u>	11,386	<u>תקציב בלתי רגיל - סך הכל</u>
9,377	מזה: עבודות שבוצעו במשך השנה	-	מזה: השתתפות בעלי נכסים
-	העברת מלוות	10,259	השתתפות משרדי ממשלה
1,865	הוצאות אחרות	-	מלוות
		1,127	הכנסות אחרות
		40	עודף/גירעון בתקציב הרגיל השנה
		40	עודף/גירעון בתקציב הרגיל השנה ללא קבלת מלוות לאיזון
		1,158	עודף/גירעון מצטבר בתקציב הרגיל לסוף שנה
		2,218	עומס מלוות לפירעון בסוף השנה (כולל הפרשי הצמדה)

**2020**

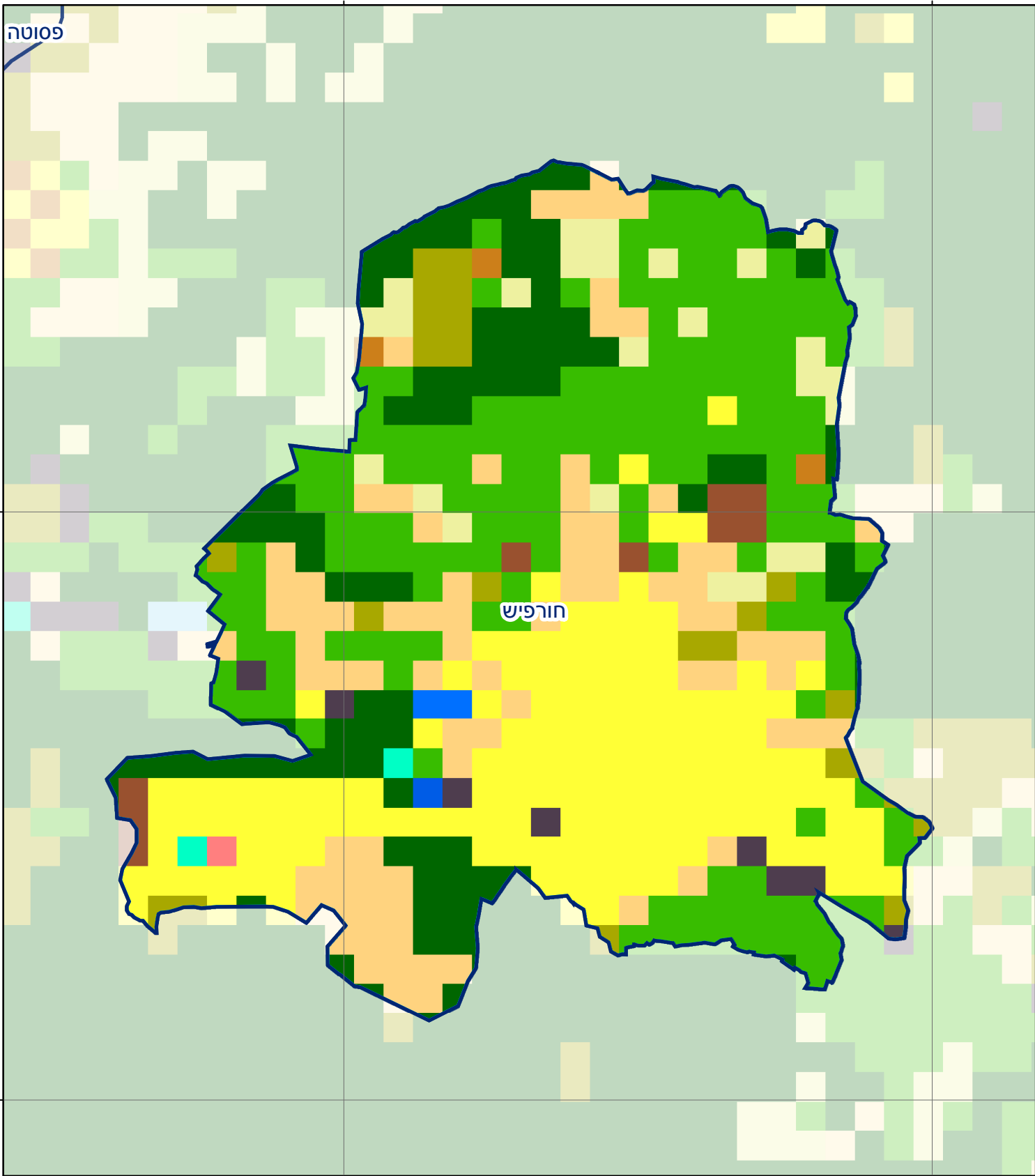
**חורפיש**

**חיובי ארנונה\* לפי סוג נכס (2019 ו-2020)**

חיוב באלפי ש"ח		שטחים באלפי מ"ר		סוג הנכס
2020	2019	2020	2019	
<b>10,902</b>	<b>10,345</b>	<b>302</b>	<b>276</b>	<b>סך הכל</b>
8,887	8,468	246	240	מגורים
1,189	1,192	17	16	משרדים, שירותים ומסחר
159	155	3	3	תעשייה
121	112	2	2	מלאכה
226	215	0	0	בנקים וחברות ביטוח
59	53	1	1	בתי מלון
-	-	-	-	חניונים
179	94	17	9	קרקע תפוסה
-	-	-	-	קרקע תפוסה המשמשת לעריכת אירועים
-	-	-	-	קרקע תפוסה במפעל עתיר שטח
-	-	-	-	אדמה חקלאית
82	56	16	4	מבנה חקלאי
-	-	-	-	אדמת בניין
-	-	-	-	מגורים שאינם בשימוש
-	-	-	-	מערכת סולרית הממוקמת על גג נכס
-	-	-	-	מערכת סולרית שאינה ממוקמת על גג נכס
-	-	-	-	קרקע תפוסה למערכת סולרית
-	0	0	-	יתר סוגי הנכסים

\* חיובי ארנונה מתייחסים לנתוני חיוב ראשוני, שאינו כולל את השינויים בסכומי המס בשל הצמדה ואת הגידול הטבעי שחל במהלך השנה כתוצאה מתוספת נכסים.

מקור הנתונים: דוח כספי שנתי מבוקר ברשויות מקומיות, נספח א.

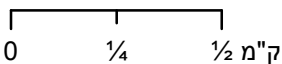


חורפיש

### חורפיש

סוג רשות: מועצה מקומית

496 סמל יישוב:



### מפת התמצאות



שימושי קרקע:					
	כרייה וחציבה		מסחר ומגורים במרכז עירוני		חינוך והשכלה
	גופי מים		תחבורה		בריאות ורווחה
	גינות לנוי פארק ציבורי		מסחר ומשרדים		שירותי דת
	יער וחורש		תעשייה		חירום והצלה
	מטעים		מכלולי תשתית		שירותי מנהל ציבורי
	גידולי שדה		שירות לציבור ללא אפיון		בתי עלמין
	שיחים בתה ועשבוני		מגורים		תרבות פנאי וספורט
	קרקע וסלע		מבנים חקלאיים		מלונאות ואירוח כפרי