

2020

חצור הגלילית

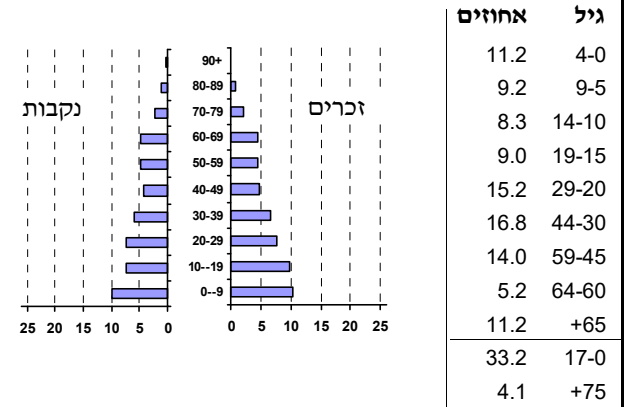
כללי

אחוזים	מספרים מוחלטים	קבוצת אוכלוסייה ודת
100.0	9,569	סך הכל
99.6		יהודים ואחרים
97.6		יהודים
3.2		אחוז גידול האוכלוסייה (לעומת שנה קודמת)
208		לידות חי
58		פטירות
150		ריבוי טבעי - סך הכל
15.9		שיעור ל-1,000 תושבים
0.4		פטירות תינוקות (ממוצע 2016-2020)
..		שיעור ל-1,000 לידות חי 2016-2020
418		הגירה בתוך הרשות
110		מאזן הגירה פנימית
108		מאזן הגירה - סך הכל
5		עולים בהשתקעות ראשונה
20.0		גיל (אחוזים): 17-0
0.0		44-18
80.0		64-45
0.0		+65
6.8		אחוז עולי 1990+ מסך האוכלוסייה

סמל: 2034 מחוז: הצפון
 מעמד מוניציפלי: מועצה מקומית
 שנת קבלת מעמד מוניציפלי: 1956
 מספר חברי מועצה: 11
 סמל ושם ועדת תכנון ובנייה: 259 אצבע הגליל
 מרחק מגבול מחוז תל אביב (2015) (ק"מ): 135.4
 מרחב ימי, רשויות הגובלות בחוף הים: 0

דמוגרפיה

אוכלוסייה בסוף 2020 - סך הכל (אלפים) 9.6
 זכרים 4.9
 נקבות 4.7
 יחס תלות (ל-1,000 תושבים בלתי תלויים) 956



הגירה פנימית, לפי מין וגיל

גיל				מין		סך הכל	
+65	64-30	29-15	עד 14	נקבות	זכרים		
10	115	129	145	187	212	399	נכנסים
11	110	73	95	131	158	289	יוצאים

שכר ורווחה

מקבלי קצבאות בגין ילדים (סוף שנה)				מספר ילדים במשפחה		סך הכל	משפחות ילדים
+5	4-3	2-1					
152	482	977	1,611	4,030	..	676	דמי אבטלה - סך הכל (ממוצע חודשי)
939	1,614	1,477			274	274	מזה: גברים
נתוני 2019							
שכר חודשי ממוצע של שכיר במשך השנה							
% שינוי ריאלי לעומת שנה קודמת		ש"ח					
2.0		7,823	סך הכל				307
1.9		9,597	גברים				480
2.0		6,083	נשים				38
מספר השכירים							
5,046	אחוז השכירים המשתכרים עד שכר מינימום 42.8						
0.3765	מדד אי-השוויון - שכירים (מדד גיני, 0 שוויון מלא)						
352	מספר העצמאים						
8,460	הכנסה חודשית ממוצעת של עצמאי במשך השנה (ש"ח)						
-4.1	אחוז שינוי ריאלי לעומת שנה קודמת						
41.5	אחוז העצמאים המשתכרים עד מחצית השכר הממוצע						
מקבלי:							
38							
הכשרה מקצועית							
161							
גיל ממוצע (לא כולל חיילים)							
1,163							
דמי אבטלה ממוצעים ליום (ש"ח)							
19.3							
קצבאות זקנה ושירים (סוף שנה)							
מזה: אחוז מקבלי השלמת הכנסה							
276							
גמלת הבטחת הכנסה (נפשות, במשך השנה)							
307							
גמלאות (סוף שנה): סיעוד							
480							
נכות כללית							
38							
ניידות							
59							
נכות מעבודה ותלויים							
מבוטחים בקופות חולים							
61.0							
באחוזים: כללית							
24.2							
מכבי							
0.5							
מאוחדת							
14.3							
לאומית							

2020

חצור הגלילית

מים

1,379	תקבולים (אלפי מ"ק)	
140	פחת (אלפי מ"ק)	
10.2	אחוז הפחת מסך כל תקבולי המים	
צריכה, לפי ייעוד		
אחוז מסך הכל	אלפי מ"ק	
100.0	1,239	סך הכל
99.5	1,233	ביתית (וכל צריכה אחרת)
0.5	6	חקלאית
צריכה ביתית (וכל צריכה אחרת), לפי ייעוד		
מ"ק לנפש	אחוז	אלפי מ"ק
128.9	100.0	1,233
62.2	48.3	596
4.7	3.6	45
8.5	6.6	81
4.0	3.1	38
0.1	0.1	1
סך הכל		
מזה: למגורים		
למוסדות הרשות		
לגינן ציבורי		
למסחר ומלאכה		
לבנייה		

תחבורה

3,617	כלי רכב מנועיים - סך הכל	
3,096	מזה: כלי רכב פרטיים	
7.8	גיל ממוצע של כלי רכב פרטי (שנים)	
6	תאונות דרכים עם נפגעים (ת"ד) - סך הכל	
-	קטלניות	
1	קשות	
5	קלות	
0.6	שיעור ל-1,000 תושבים	
1.7	שיעור ל-1,000 כלי רכב	
-	הרוגים	

פסולת

פסולת מוצקה ביתית, מסחרית וגזם	
2.1	(ק"ג לנפש ליום)
6.9	אחוז מחזור

בנייה ודיוור

גמר בנייה	התחלת בנייה	
8.6	17.8	שטח - סך הכל (אלפי מ"ר)
6.9	17.8	מזה: למגורים (אלפי מ"ר)
65	130	מספר דירות
3,128		מספר דירות למגורים לפי מרשם מבנים ודירות

שטח וצפיפות

5.46	שטח (קמ"ר)
1,751.4	צפיפות לקמ"ר

חינוך

ילדים בגנים של משרד החינוך תש"ף 2019/20				
גיל 6	גיל 5	גיל 4	גיל 3	סך הכל
31	208	213	206	658
תש"ף 2019/20	בתי ספר	כיתות	תלמידים	ממוצע תלמידים לכיתה
סך הכל	11	123	2,384	
יסודי	6	69	1,220	19
על-יסודי	7	54	1,164	
חטיבת ביניים	..	16	296	
תיכון	5	38	868	
זכאים לתעודות בגרות מבין תלמידי כיתות יב (אחוזים):				
סך הכל 59.1				
עמדו בדרישות הסף של האוניברסיטאות 39.6				

השכלה גבוהה

אחוז	2021
14.0	בעלי תארים מישראל מכלל בני 35-55
32.7	מסיימי יב שהחלו לימודים גבוהים בתוך 8 שנים מסיום התיכון
9.6	סטודנטים מכלל בני 20-25
2.6	סטודנטים מתוך כלל האוכלוסייה

בריאות

5.97	2020-2016	שיעור פטירות מתוקנן ל-1,000 תושבים
..		שיעור פריון כולל ל-1,000 תושבים
..	2019-2017	מספר מקרי סוכרת ממוצע לשנה
..	2019-2017	שיעור מקרי סוכרת מתוקנן ל-1,000 תושבים
..	2019/20	בעלי עודף משקל/השמנת יתר (אחוזים)
..	2019/20	כיתה א
..	2019/20	כיתה ז
..	2018-2014	מספר מקרי סרטן ממוצע לשנה, גברים
..	2018-2014	שיעור מקרי סרטן מכל הסוגים מתוקנן ל-100,000 תושבים, גברים
..	2018-2014	מספר מקרי סרטן ממוצע לשנה, נשים
..	2018-2014	שיעור מקרי סרטן מכל הסוגים מתוקנן ל-100,000 תושבים, נשים

תשתיות ושירותים עירוניים

גמר	התחלה	
-	-	סלילת כבישים חדשים, הרחבה ושיקום של כבישים
-	-	אורך (ק"מ)
-	-	שטח (אלפי מ"ר)
-	-	הנחת צינורות: מים (ק"מ)
-	-	ביוב (ק"מ)
-	-	תיעול (ק"מ)

2020

חצור הגלילית

מדד פריפריאליות 2015

3	אשכול: (מ-1 עד 10, 1 הפריפריאלי ביותר)
-0.957	ערך מדד:
24	דירוג: (מ-1 עד 255, 1 הפריפריאלי ביותר)
	דירוג לפי מרכיבי המדד:
28	מדד נגישות פוטנציאלית: (מ-1 עד 255, 1 הנגישות הנמוכה ביותר)
22	קרבה לגבול מחוז תל אביב: (מ-1 עד 255, 1 המרוחק ביותר)

מדד חברתי-כלכלי 2017

4	אשכול: (מ-1 עד 10, 1 הנמוך ביותר)
-0.422	ערך מדד:
92	דירוג: (מ-1 עד 255, 1 הנמוך ביותר)

מדד קומפקטיות 2018

4	אשכול: (מ-1 עד 10, 1 הקומפקטי ביותר)
82	דירוג: (מ-1 עד 197, 1 הקומפקטי ביותר)
-0.359	ציון תקן:

2020

אוכלוסיית דיור משותף

סך הכל	אחוז מאוכל' הרשות
2	מוסדות דיור משותף
298	דיירי דיור משותף
..	בתי אבות ודיור מוגן
..	מוסדות חינוך
2.39	מוסדות דת
..	מוסדות אשפוז כולל הוסטלים
0.72	מוסדות אחרים

שימושי קרקע 2013

אחוז	קמ"ר	
100.0	5.35	סך הכל שטח שיפוט
22.1	1.18	מגורים
2.2	0.12	חינוך והשכלה
0.4	0.02	בריאות ורווחה
1.3	0.07	שירותים ציבוריים
0.7	0.04	תרבות, פנאי, נופש וספורט
1.9	0.10	מסחר ומשרדים
4.5	0.24	תעשייה
0.6	0.03	תשתית ותחבורה
-	-	מבנים חקלאיים
0.2	0.01	גינון לנוי, פארק ציבורי
12.1	0.65	יער וחורש
4.1	0.22	מטעים
5.2	0.28	גידולי שדה
44.7	2.39	שטח פתוח אחר
7,542	(נפשות לקמ"ר)	צפיפות אוכלוסייה לשטח בנוי למגורים
8.9	(אלפים)	אוכלוסייה בסוף 2013 - סך הכל (אלפים)

2020

חצור הגלילית

נתוני ביצוע תקציב הרשות (אלפי ש"ח, אלא אם כן צוין אחרת)

הוצאות		הכנסות	
121,040	סך הכל תשלומים (תקציב רגיל ובלתי רגיל)	113,270	סך הכל תקבולים (תקציב רגיל ובלתי רגיל)
83,748	<u>תקציב רגיל - סך הכל</u>	83,852	<u>תקציב רגיל - סך הכל</u>
8,724	הוצאות לנפש (ש"ח)	8,735	הכנסות לנפש (ש"ח)
	לפי פרקי תקציב		לפי פרקי תקציב
11,092	הנהלה וכלליות	48,660	מיסים ומענקים
14,159	שירותים מקומיים	1,706	שירותים מקומיים
41,029	שירותים ממלכתיים	25,360	שירותים ממלכתיים
24,175	מזה: חינוך	14,480	מזה: חינוך
14,689	רווחה	10,748	רווחה
1,288	תרבות	132	תרבות
895	מפעלים	1,067	מפעלים
-	מזה: מפעל המים	-	מזה: מפעל מים
16,573	תשלומים בלתי רגילים	7,059	תקבולים בלתי רגילים
	לפי סיווג כלכלי		לפי סיווג כלכלי
26,365	עלות עבודה - סך הכל	31,536	הכנסות עצמיות - סך הכל
9,321	מזה: חינוך	946	מזה: חינוך
2,143	רווחה	138	רווחה
		19,222	ארנונה - סך הכל גבייה
22,313	הוצאות לפעולות		* למגורים
		9,264	סך הכל גבייה
4,257	פירעון מלוות	15,862	סך הכל חיובים נטו
480	הוצאות מימון	58.4 %	יחס גבייה לכלל החיובים
		8,404	גבייה השנה (קרן + ריבית)
		13,673	חיוב בשנת החשבון
	העברות והוצאות חד-פעמיות (כולל כיסוי גירעון מצטבר)	61.5 %	יחס גבייה השנה לחיוב השנה
2,509		3,935	פטורים, שחרורים והנחות
		860	גביית פיגורים (קרן + ריבית)
27,824	כלליות, השתתפויות ותמיכות	9,958	* לא למגורים - סך הכל גבייה
		11,230	עצמיות אחרות
		45,816	הכנסות מהממשלה - סך הכל
		12,832	מזה: משרד החינוך
		10,610	משרד הרווחה
		17,942	מענק כללי
		1,024	מענקים מיוחדים ו/או מיועדים
		-	מענקים להקטנת גירעון מצטבר
		6,500	מלווה לאיזון
37,292	<u>תקציב בלתי רגיל - סך הכל</u>	29,418	<u>תקציב בלתי רגיל - סך הכל</u>
36,177	מזה: עבודות שבוצעו במשך השנה	275	מזה: השתתפות בעלי נכסים
-	העברת מלוות	21,946	השתתפות משרדי ממשלה
1,115	הוצאות אחרות	5,000	מלוות
		2,197	הכנסות אחרות
			עודף/גירעון בתקציב הרגיל השנה
		104	עודף/גירעון בתקציב הרגיל השנה ללא קבלת מלוות לאיזון
		-6,396	עודף/גירעון מצטבר בתקציב הרגיל לסוף שנה
		-4,444	עומס מלוות לפירעון בסוף השנה (כולל הפרשי הצמדה)
		32,763	

2020

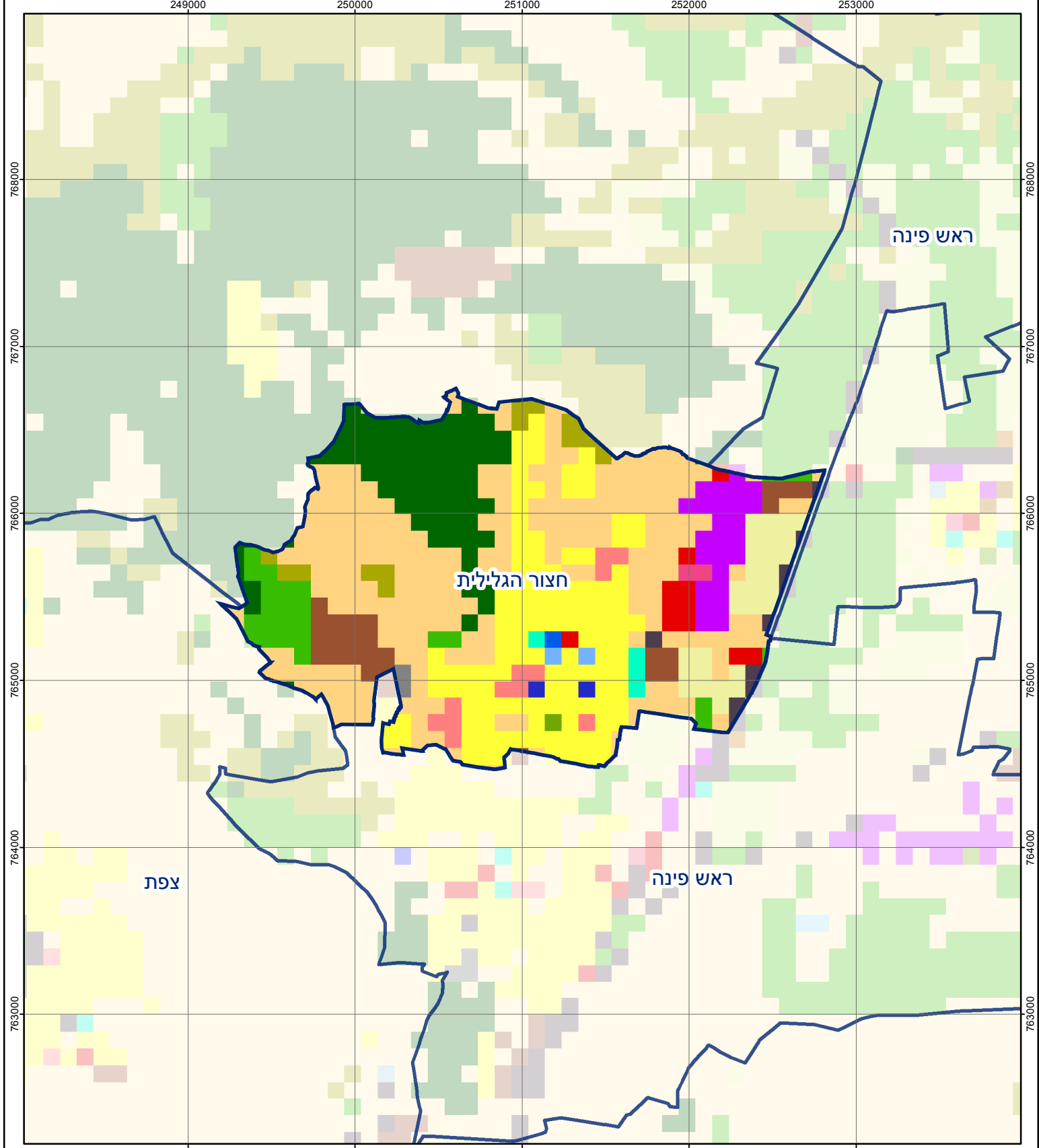
חצור הגלילית

חיובי ארנונה* לפי סוג נכס (2019 ו-2020)

חיוב באלפי ש"ח		שטחים באלפי מ"ר		סוג הנכס
2020	2019	2020	2019	
25,679	24,433	846	820	סך הכל
12,956	12,436	338	333	מגורים
5,622	5,288	67	63	משרדים, שירותים ומסחר
2,627	2,548	87	88	תעשייה
1,147	1,152	23	23	מלאכה
472	460	1	1	בנקים וחברות ביטוח
190	236	3	4	בתי מלון
-	-	-	-	חניונים
2,665	2,311	194	174	קרקע תפוסה
-	-	-	-	קרקע תפוסה המשמשת לעריכת אירועים
-	-	-	-	קרקע תפוסה במפעל עתיר שטח
-	-	-	-	אדמה חקלאית
-	-	-	-	מבנה חקלאי
-	-	-	-	אדמת בניין
-	-	-	-	מגורים שאינם בשימוש
-	-	-	-	מערכת סולרית הממוקמת על גג נכס
-	-	-	-	מערכת סולרית שאינה ממוקמת על גג נכס
-	-	-	-	קרקע תפוסה למערכת סולרית
0	0	134	134	יתר סוגי הנכסים

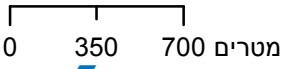
* חיובי ארנונה מתייחסים לנתוני חיוב ראשוני, שאינו כולל את השינויים בסכומי המס בשל הצמדה ואת הגידול הטבעי שחל במהלך השנה כתוצאה מתוספת נכסים.

מקור הנתונים: דוח כספי שנתי מבוקר ברשויות מקומיות, נספח א.



חצור הגלילית

סוג רשות: מועצה מקומית
 2034 סמל יישוב:



מפת התמצאות



שימושי קרקע:	
כרייה וחציבה	מסחר ומגורים במרכז עירוני
גופי מים	תחבורה
גינות לנוי פארק ציבורי	מסחר ומשרדים
יער וחורש	תעשייה
מטעים	מכלולי תשתית
גידולי שדה	שירות לציבור ללא אפיון
שיחים בתה ועשבוני	מגורים
קרקע וסלע	מבנים חקלאיים
חינוך והשכלה	בריאות ורווחה
שירותי דת	חירום והצלה
שירותי מנהל ציבורי	בתי עלמין
תרבות פנאי וספורט	מלונאות ואירוח כפרי