

2020

חריש

כללי

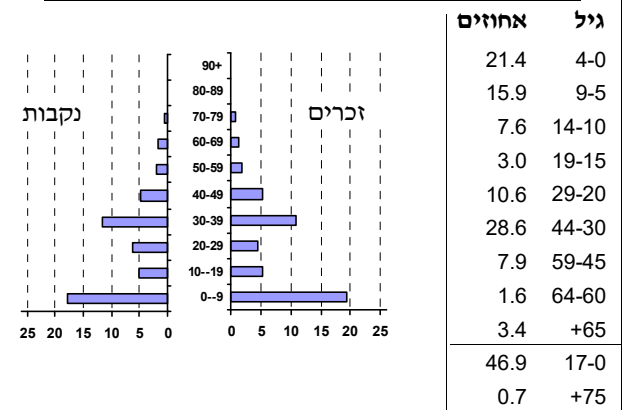
אחוזים	מספרים מוחלטים	קבוצת אוכלוסייה ודת
100.0	19,567	סך הכל
98.5		יהודים ואחרים
92.4		יהודים
47.9		אחוז גידול האוכלוסייה (לעומת שנה קודמת)
595		לידות חי
21		פטירות
574		ריבוי טבעי - סך הכל
35.0		שיעור ל-1,000 תושבים
0.8		פטירות תינוקות (ממוצע 2016-2020)
..		שיעור ל-1,000 לידות חי 2016-2020
1,476		הגירה בתוך הרשות
5,641		מאזן הגירה פנימית
5,711		מאזן הגירה - סך הכל
59		עולים בהשתקעות ראשונה
23.7		גיל (אחוזים): 17-0
28.8		44-18
27.1		64-45
20.3		+65
15.5		אחוז עולי 1990+ מסך האוכלוסייה

סמל: 1247 מחוז: חיפה  
 מעמד מוניציפלי: מועצה מקומית  
 שנת קבלת מעמד מוניציפלי: 1996  
 מספר חברי מועצה: 9  
 סמל ושם ועדת תכנון ובנייה: 307 חריש  
 מרחק מגבול מחוז תל אביב (2015) (ק"מ): 46.2  
 מרחב ימי, רשויות הגובלות בחוף הים: 0

דמוגרפיה

אוכלוסייה בסוף 2020 - סך הכל (אלפים) 19.6  
 זכרים 9.7  
 נקבות 9.9  
 יחס תלות (ל-1,000 תושבים בלתי תלויים) 1,051

התפלגות אוכלוסייה, לפי גיל ומין (אחוזים)



הגירה פנימית, לפי מין וגיל

גיל				מין		סך הכל	נכנסים יוצאים
+65	64-30	29-15	עד 14	נקבות	זכרים		
228	2,371	1,221	2,616	3,222	3,214	6,436	
26	282	143	344	418	377	795	

שכר ורווחה

מקבלי קצבאות בגין ילדים (סוף שנה)				מספר ילדים במשפחה		סך הכל	משפחות ילדים
+5	4-3	2-1					
60	139	214	413				
348	468	288	1,104				
נתוני 2019							
שכר חודשי ממוצע של שכיר במשך השנה							
% שינוי ריאלי לעומת שנה קודמת		ש"ח					
-0.6		9,225	סך הכל				
0.2		11,870	גברים				
-0.2		6,713	נשים				
מספר השכירים							
4,473							
36.6 אחוז השכירים המשתכרים עד שכר מינימום							
0.3737 מדד אי-השוויון - שכירים (מדד גיני, 0 שוויון מלא)							
376 מספר העצמאים							
8,395 הכנסה חודשית ממוצעת של עצמאי במשך השנה (ש"ח)							
-6.2 אחוז שינוי ריאלי לעומת שנה קודמת							
47.3 אחוז העצמאים המשתכרים עד מחצית השכר הממוצע							
מקבלי:							
1,191 דמי אבטלה - סך הכל (ממוצע חודשי)							
480 מזה: גברים							
- הכשרה מקצועית							
37 גיל ממוצע (לא כולל חיילים)							
189 דמי אבטלה ממוצעים ליום (ש"ח)							
818 קצבאות זקנה ושירים (סוף שנה)							
23.3 מזה: אחוז מקבלי השלמת הכנסה							
614 גמלת הבטחת הכנסה (נפשות, במשך השנה)							
133 גמלאות (סוף שנה): סיעוד							
109 נכות כללית							
13 נידות							
14 נכות מעבודה ותלויים							
מבוטחים בקופות חולים							
50.8 באחוזים: כללית							
27.4 מכבי							
12.7 מאוחדת							
9.2 לאומית							

2020

חריש

מים

<b>תקבולים (אלפי מ"ק)</b> 1,567 <b>פחת (אלפי מ"ק)</b> 307 אחוז הפחת מסך כל תקבולי המים 19.6 <b>צריכה, לפי ייעוד</b>		
<b>אחוז מסך הכל</b>	<b>אלפי מ"ק</b>	
100.0	1,260	<b>סך הכל</b>
100.0	1,260	ביתית (וכל צריכה אחרת)
-	-	חקלאית
<b>צריכה ביתית (וכל צריכה אחרת), לפי ייעוד</b>		
<b>מ"ק לנפש</b>	<b>אחוז</b>	<b>אלפי מ"ק</b>
64.4	100.0	1,260
47.9	74.4	938
3.1	4.9	61
2.9	4.5	57
3.7	5.8	73
6.7	10.5	132

תחבורה

<b>כלי רכב מנועיים - סך הכל</b>	6,020
<b>מזה: כלי רכב פרטיים</b>	5,549
<b>גיל ממוצע של כלי רכב פרטי (שנים)</b>	8.1
<b>תאונות דרכים עם נפגעים (ת"ד) - סך הכל</b>	3
קטלניות	-
קשות	-
קלות	3
שיעור ל-1,000 תושבים	0.2
שיעור ל-1,000 כלי רכב	0.5
הרוגים	-

פסולת

<b>פסולת מוצקה ביתית, מסחרית וגזם (ק"ג לנפש ליום)</b>	1.3
<b>אחוז מחזור</b>	5.2

בנייה ודיוור

<b>גמר בנייה</b>	<b>התחלת בנייה</b>	
193.6	118.7	<b>שטח - סך הכל (אלפי מ"ר)</b>
139.6	63.7	<b>מזה: למגורים (אלפי מ"ר)</b>
1,393	398	<b>מספר דירות</b>
8,923		<b>מספר דירות למגורים לפי מרשם מבנים ודירות</b>

שטח וצפיפות

<b>שטח (קמ"ר)</b>	6.97
<b>צפיפות לקמ"ר</b>	2,807.9

חינוך

<b>ילדים בגנים של משרד החינוך תש"ף 2019/20</b>				
<b>סך הכל</b>	<b>גיל 3</b>	<b>גיל 4</b>	<b>גיל 5</b>	<b>גיל 6</b>
1,796	606	584	555	51
<b>תש"ף 2019/20</b>	<b>בתי ספר</b>	<b>כיתות</b>	<b>תלמידים</b>	<b>ממוצע תלמידים לכיתה</b>
<b>סך הכל</b>	9	101	2,227	
יסודי	7	86	1,984	25
על-יסודי	3	15	243	
חטיבת ביניים	..	11	214	
תיכון	..	4	29	
<b>זכאים לתעודות בגרות מבין תלמידי כיתות יב (אחוזים):</b>				
<b>סך הכל</b>	69.2			
<b>עמדו בדרישות הסף של האוניברסיטאות</b>	58.5			

השכלה גבוהה

<b>אחוז</b>	<b>2021</b>
27.7	בעלי תארים מישראל מכלל בני 35-55
..	מסיימי יב שהחלו לימודים גבוהים בתוך 8 שנים מסיום התיכון
8.3	סטודנטים מכלל בני 20-25
1.9	סטודנטים מתוך כלל האוכלוסייה

בריאות

4.73	2020-2016	<b>שיעור פטירות מתוקנן ל-1,000 תושבים</b>
4.18		<b>שיעור פריון כולל ל-1,000 תושבים</b>
346.0	2019-2017	<b>מספר מקרי סוכרת ממוצע לשנה</b>
138.05	2019-2017	<b>שיעור מקרי סוכרת מתוקנן ל-1,000 תושבים</b>
19.0	2019/20	<b>בעלי עודף משקל/השמנת יתר (אחוזים) כיתה א</b>
37.0	2019/20	<b>כיתה ז</b>
..	2018-2014	<b>מספר מקרי סרטן ממוצע לשנה, גברים</b>
..	2018-2014	<b>שיעור מקרי סרטן מכל הסוגים מתוקנן ל-100,000 תושבים, גברים</b>
..	2018-2014	<b>מספר מקרי סרטן ממוצע לשנה, נשים</b>
..	2018-2014	<b>שיעור מקרי סרטן מכל הסוגים מתוקנן ל-100,000 תושבים, נשים</b>

תשתיות ושירותים עירוניים

<b>גמר</b>	<b>התחלה</b>	
-	-	<b>סלילת כבישים חדשים, הרחבה ושיקום של כבישים</b>
-	-	אורך (ק"מ)
-	-	שטח (אלפי מ"ר)
6.2	6.1	<b>הנחת צינורות: מים (ק"מ)</b>
0.1	-	ביוב (ק"מ)
-	-	תיעול (ק"מ)

2020

חריש

## מדד פריפריאליות 2015

5	אשכול: (מ-1 עד 10, 1 הפריפריאלי ביותר)
0.206	ערך מדד:
150	דירוג: (מ-1 עד 255, 1 הפריפריאלי ביותר)
	דירוג לפי מרכיבי המדד:
131	מדד נגישות פוטנציאלית: (מ-1 עד 255, 1 הנגישות הנמוכה ביותר)
159	קרבה לגבול מחוז תל אביב: (מ-1 עד 255, 1 המרוחק ביותר)

## מדד חברתי-כלכלי 2017

5	אשכול: (מ-1 עד 10, 1 הנמוך ביותר)
0.032	ערך מדד:
129	דירוג: (מ-1 עד 255, 1 הנמוך ביותר)

## מדד קומפקטיות 2018

5	אשכול: (מ-1 עד 10, 1 הקומפקטי ביותר)
102	דירוג: (מ-1 עד 197, 1 הקומפקטי ביותר)
-0.147	ציון תקן:

2020

## אוכלוסיית דיור משותף

סך הכל	אחוז מאוכל' הרשות
..	מוסדות דיור משותף
..	דיירי דיור משותף
..	בתי אבות ודיור מוגן
..	מוסדות חינוך
..	מוסדות דת
..	מוסדות אשפוז כולל הוסטלים
..	מוסדות אחרים

## שימושי קרקע 2013

אחוז	קמ"ר	
100.0	7.00	סך הכל שטח שיפוט
2.1	0.15	מגורים
-	-	חינוך והשכלה
-	-	בריאות ורווחה
-	-	שירותים ציבוריים
0.3	0.02	תרבות, פנאי, נופש וספורט
-	-	מסחר ומשרדים
-	-	תעשייה
1.6	0.11	תשתית ותחבורה
0.1	0.01	מבנים חקלאיים
0.3	0.02	גינון לנוי, פארק ציבורי
62.0	4.34	יער וחורש
4.7	0.33	מטעים
-	-	גידולי שדה
28.9	2.02	שטח פתוח אחר
6,667	(נפשות לקמ"ר)	צפיפות אוכלוסייה לשטח בנוי למגורים
1.0	(אלפים)	אוכלוסייה בסוף 2013 - סך הכל (אלפים)

## חריש

2020

## נתוני ביצוע תקציב הרשות (אלפי ש"ח, אלא אם כן צוין אחרת)

הוצאות	הכנסות
.. סך הכל תשלומים (תקציב רגיל ובלתי רגיל)	.. סך הכל תקבולים (תקציב רגיל ובלתי רגיל)
.. <b>תקציב רגיל - סך הכל</b>	.. <b>תקציב רגיל - סך הכל</b>
הוצאות לנפש (ש"ח)	הכנסות לנפש (ש"ח)
<b>לפי פרקי תקציב</b>	<b>לפי פרקי תקציב</b>
הנהלה וכלליות	מיסים ומענקים
שירותים מקומיים	שירותים מקומיים
שירותים ממלכתיים	שירותים ממלכתיים
מזה: חינוך	מזה: חינוך
רווחה	רווחה
תרבות	תרבות
מפעלים	מפעלים
מזה: מפעל המים	מזה: מפעל מים
תשלומים בלתי רגילים	תקבולים בלתי רגילים
<b>לפי סיווג כלכלי</b>	<b>לפי סיווג כלכלי</b>
עלות עבודה - סך הכל	הכנסות עצמיות - סך הכל
מזה: חינוך	מזה: חינוך
רווחה	רווחה
הוצאות לפעולות	ארנונה - סך הכל גבייה
פירעון מלוות	* למגורים
הוצאות מימון	סך הכל גבייה
העברות והוצאות חד-פעמיות (כולל כיסוי גירעון מצטבר)	סך הכל חיובים נטו
כלליות, השתתפויות ותמיכות	יחס גבייה לכלל החיובים
	גבייה השנה (קרן + ריבית)
	חיוב בשנת החשבון
	יחס גבייה השנה לחיוב השנה
	פטורים, שחרורים והנחות
	גביית פיגורים (קרן + ריבית)
	* לא למגורים - סך הכל גבייה
	עצמיות אחרות
	הכנסות מהממשלה - סך הכל
	מזה: משרד החינוך
	משרד הרווחה
	מענק כללי
	מענקים מיוחדים ו/או מיועדים
	מענקים להקטנת גירעון מצטבר
	מלווה לאיזון
.. <b>תקציב בלתי רגיל - סך הכל</b>	.. <b>תקציב בלתי רגיל - סך הכל</b>
מזה: עבודות שבוצעו במשך השנה	מזה: השתתפות בעלי נכסים
העברת מלוות	השתתפות משרדי ממשלה
הוצאות אחרות	מלוות
	הכנסות אחרות
..	עודף/גירעון בתקציב הרגיל השנה
..	עודף/גירעון בתקציב הרגיל השנה ללא קבלת מלוות לאיזון
..	עודף/גירעון מצטבר בתקציב הרגיל לסוף שנה
..	עומס מלוות לפירעון בסוף השנה (כולל הפרשי הצמדה)

2020

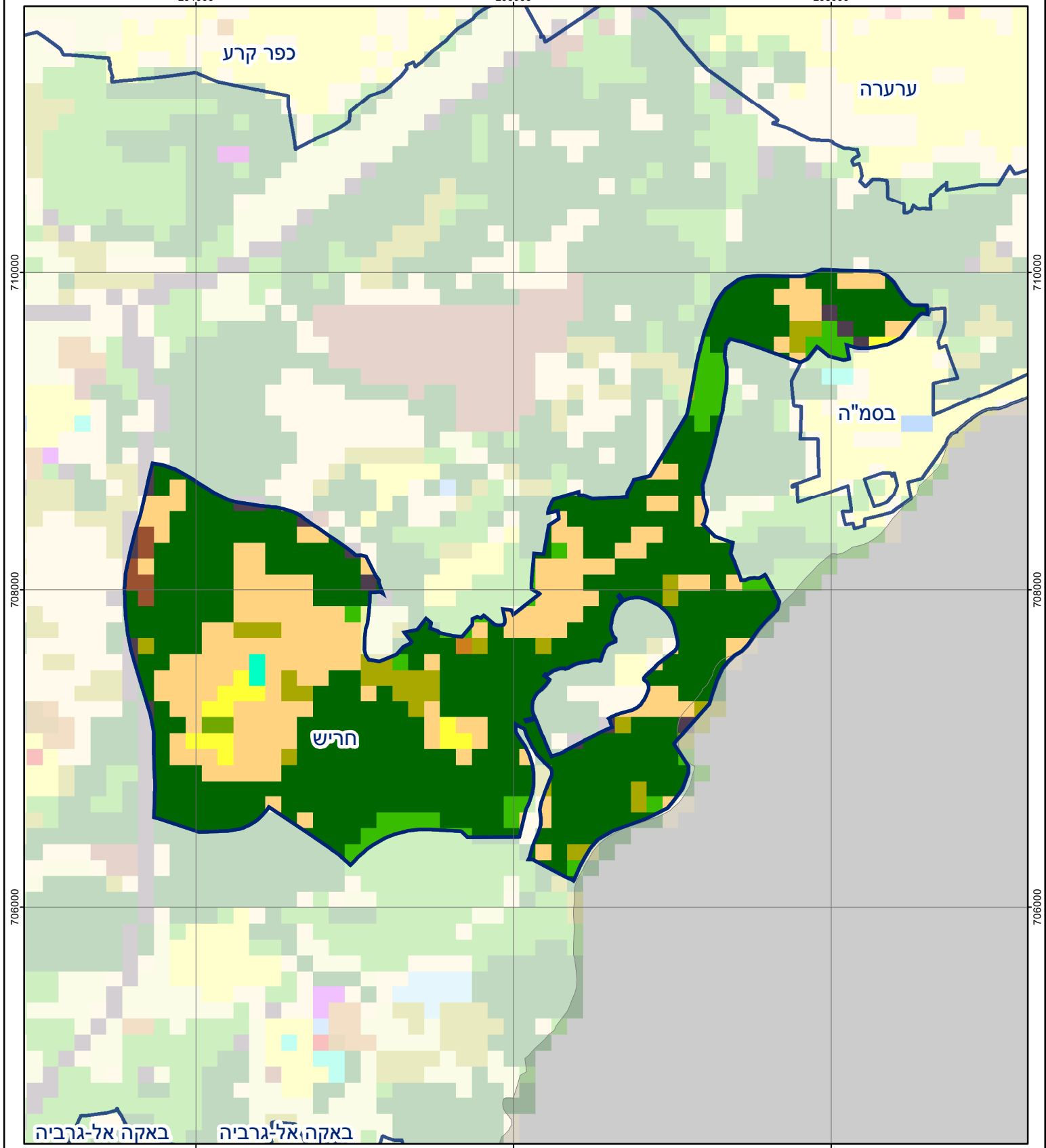
חריש

חיובי ארנונה\* לפי סוג נכס (2019 ו-2020)

חיוב באלפי ש"ח		שטחים באלפי מ"ר		סוג הנכס
2020	2019	2020	2019	
..	..	..	..	סך הכל
..	..	..	..	מגורים
..	..	..	..	משרדים, שירותים ומסחר
..	..	..	..	תעשייה
..	..	..	..	מלאכה
..	..	..	..	בנקים וחברות ביטוח
..	..	..	..	בתי מלון
..	..	..	..	חניונים
..	..	..	..	קרקע תפוסה
..	..	..	..	קרקע תפוסה המשמשת לעריכת אירועים
..	..	..	..	קרקע תפוסה במפעל עתיר שטח
..	..	..	..	אדמה חקלאית
..	..	..	..	מבנה חקלאי
..	..	..	..	אדמת בניין
..	..	..	..	מגורים שאינם בשימוש
..	..	..	..	מערכת סולרית הממוקמת על גג נכס
..	..	..	..	מערכת סולרית שאינה ממוקמת על גג נכס
..	..	..	..	קרקע תפוסה למערכת סולרית
..	..	..	..	יתר סוגי הנכסים

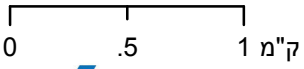
\* חיובי ארנונה מתייחסים לנתוני חיוב ראשוני, שאינו כולל את השינויים בסכומי המס בשל הצמדה ואת הגידול הטבעי שחל במהלך השנה כתוצאה מתוספת נכסים.

מקור הנתונים: דוח כספי שנתי מבוקר ברשויות מקומיות, נספח א.



## חרש

סוג רשות: מועצה מקומית  
 סמל יישוב: 1247



### מפת התמצאות



שימושי קרקע:			
	מסחר ומגורים במרכז עירוני		חינוך והשכלה
	גופי מים		בריאות ורווחה
	גינות לנוי פארק ציבורי		שירותי דת
	יער וחורש		חירום והצלה
	מטעים		שירותי מנהל ציבורי
	גידולי שדה		בתי עלמין
	שיחים בתה ועשבוני		תרבות פנאי וספורט
	קרקע וסלע		מלונאות ואירוח כפרי
	מסחר ומגורים במרכז עירוני		מסחר ומשרדים
	תחבורה		תעשייה
	מסחר ומשרדים		מכלולי תשתית
	תעשייה		שירות לציבור ללא אפיון
	מכלולי תשתית		מגורים
	שירות לציבור ללא אפיון		מבנים חקלאיים