

2020

באקה אל-גרביה

כללי

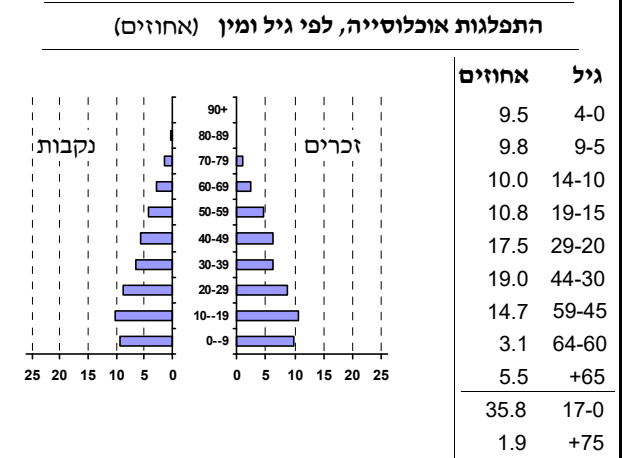
מספרים מוחלטים	מספרים אחוזים	קבוצת אוכלוסייה ודת
30,457	100.0	סך הכל
	99.9	ערבים
	100.0	מוסלמים

סמל: 6000 מחוז: חיפה
 מעמד מוניציפלי: עירייה
 שנת קבלת מעמד מוניציפלי: ..
 מספר חברי מועצה: 15
 סמל ושם ועדת תכנון ובנייה: 354 עירון
 מרחק מגבול מחוז תל אביב (2015) (ק"מ): 38.9
 מרחב ימי, רשויות הגובלות בחוף הימ: 0

דמוגרפיה

1.7	אחוז גידול האוכלוסייה (לעומת שנה קודמת)
585	לידות חי
129	פטירות
456	ריבוי טבעי - סך הכל
15.1	שיעור ל-1,000 תושבים
2.4	פטירות תינוקות (ממוצע 2016-2020)
(4.2)	שיעור ל-1,000 לידות חי 2016-2020
74	הגירה בתוך הרשות
23	מאזן הגירה פנימית
35	מאזן הגירה - סך הכל

אוכלוסייה בסוף 2020 - סך הכל (אלפים) 30.5
 זכרים 15.4
 נקבות 15.0
 יחס תלות (ל-1,000 תושבים בלתי תלויים) 840



הגירה פנימית, לפי מין וגיל							
גיל				מין		סך הכל	
+65	64-30	29-15	עד 14	נקבות	זכרים		
-	51	89	95	144	91	235	נכנסים
-	70	92	50	132	80	212	יוצאים

שכר ורווחה

מקבלי קצבאות בגין ילדים (סוף שנה)			
מספר ילדים במשפחה			סך הכל
+5	4-3	2-1	
192	2,042	3,527	5,761
1,009	6,772	5,356	13,137
נתוני 2019			
שכר חודשי ממוצע של שכיר במשך השנה			
% שינוי ריאלי לעומת שנה קודמת		ש"ח	
2.4		7,172	סך הכל
2.7		8,532	גברים
2.7		5,331	נשים
מספר השכירים			
15,273 אחוז השכירים המשתכרים עד שכר מינימום 48.0			
מדד אי-השוויון - שכירים (מדד גיני, 0 שוויון מלא) 0.3720			
מספר העצמאים 1,452			
הכנסה חודשית ממוצעת של עצמאי במשך השנה (ש"ח) 9,399			
אחוז שינוי ריאלי לעומת שנה קודמת -1.4			
אחוז העצמאים המשתכרים עד מחצית השכר הממוצע 38.5			

מקבלי:	
1,760	דמי אבטלה - סך הכל (ממוצע חודשי)
1,049	מזה: גברים
-	הכשרה מקצועית
37	גיל ממוצע (לא כולל חיילים)
162	דמי אבטלה ממוצעים ליום (ש"ח)
1,620	קצבאות זקנה ושירים (סוף שנה)
17.8	מזה: אחוז מקבלי השלמת הכנסה
825	גמלת הבטחת הכנסה (נפשות, במשך השנה)
904	גמלאות (סוף שנה): סיעוד
1,002	נכות כללית
149	ניידות
113	נכות מעבודה ותלויים
מבוטחים בקופות חולים	
72.8	באחוזים: כללית
4.6	מכבי
11.6	מאוחדת
11.0	לאומית

2020

באקה אל-גרביה

מים

תקבולים (אלפי מ"ק)			2,517
פחת (אלפי מ"ק)			351
אחוז הפחת מסך כל תקבולי המים			14.0
צריכה, לפי ייעוד			
אחוז מסך הכל	אלפי מ"ק		
100.0	2,166	סך הכל	
100.0	2,166	ביתית (וכל צריכה אחרת)	
-	-	חקלאית	
צריכה ביתית (וכל צריכה אחרת), לפי ייעוד			
מ"ק לנפש	אחוז	אלפי מ"ק	
71.1	100.0	2,166	סך הכל
56.1	78.9	1,708	מזה: למגורים
1.9	2.7	58	למוסדות הרשות
0.3	0.4	10	לגינות ציבורי
2.5	3.6	77	למסחר ומלאכה
5.2	7.3	158	לבנייה

תחבורה

כלי רכב מנועיים - סך הכל	12,938
מזה: כלי רכב פרטיים	10,476
גיל ממוצע של כלי רכב פרטי (שנים)	9.1
תאונות דרכים עם נפגעים (ת"ד) - סך הכל	26
קטלניות	1
קשות	5
קלות	20
שיעור ל-1,000 תושבים	0.9
שיעור ל-1,000 כלי רכב	2.0
הרוגים	1

פסולת

פסולת מוצקה ביתית, מסחרית וגזם	
(ק"ג לנפש ליום)	1.3
אחוז מחזור	0.0

בנייה ודיוור

גמר בנייה	התחלת בנייה	
16.0	9.9	שטח - סך הכל (אלפי מ"ר)
14.5	8.3	מזה: למגורים (אלפי מ"ר)
59	36	מספר דירות
6,419		מספר דירות למגורים לפי מרשם מבנים ודירות

שטח וצפיפות

שטח (קמ"ר)	8.93
צפיפות לקמ"ר	3,412.0

חינוך

ילדים בגנים של משרד החינוך תש"ף 2019/20				
סך הכל	גיל 3	גיל 4	גיל 5	גיל 6
1,681	539	566	535	41
תש"ף 2019/20				
	בתי ספר	כיתות	תלמידים	ממוצע תלמידים לכיתה
סך הכל	14	271	7,114	
יסודי	9	142	3,622	28
על-יסודי	9	129	3,492	
חטיבת ביניים	3	52	1,535	
תיכון	6	77	1,957	
זכאים לתעודת בגרות מבין תלמידי כיתות יב (אחוזים):				
סך הכל	68.7			
עמדו בדרישות הסף של האוניברסיטאות	53.3			

השכלה גבוהה

אחוז	2021
13.7	בעלי תארים מישראל מכלל בני 35-55
36.3	מסיימי יב שהחלו לימודים גבוהים בתוך 8 שנים מסיום התיכון
16.6	סטודנטים מכלל בני 20-25
3.0	סטודנטים מכלל האוכלוסייה

בריאות

6.74	2020-2016	שיעור פטירות מתוקנן ל-1,000 תושבים
..	2020-2016	תוחלת חיים - סך הכל
2.53		שיעור פרייון כולל ל-1,000 תושבים
1,878.3	2019-2017	מספר מקרי סוכרת ממוצע לשנה
92.2	2019-2017	שיעור מקרי סוכרת מתוקנן ל-1,000 תושבים
		בעלי עודף משקל/השמנת יתר (אחוזים)
28.0	2019/20	כיתה א
50.0	2019/20	כיתה ז
24.0	2018-2014	מספר מקרי סרטן ממוצע לשנה, גברים
276.41	2018-2014	שיעור מקרי סרטן מכל הסוגים מתוקנן ל-100,000 תושבים, גברים
25.2	2018-2014	מספר מקרי סרטן ממוצע לשנה, נשים
249.79	2018-2014	שיעור מקרי סרטן מכל הסוגים מתוקנן ל-100,000 תושבים, נשים

תשתיות ושירותים עירוניים

גמר	התחלה	
		סלילת כבישים חדשים, הרחבה ושיקום של כבישים
1.7	-	אורך (ק"מ)
0.2	-	שטח (אלפי מ"ר)
3.1	3.1	הנחת צינורות: מים (ק"מ)
8.8	8.8	ביוב (ק"מ)
1.8	1.8	תיעול (ק"מ)

באקה אל-גרביה 2020

מדד חברתי-כלכלי 2017		מדד פריפריאליות 2015	
3	אשכול: (מ-1 עד 10, 1 הנמוך ביותר)	5	אשכול: (מ-1 עד 10, 1 הפריפריאלי ביותר)
-0.702	ערך מדד:	0.460	ערך מדד:
74	דירוג: (מ-1 עד 255, 1 הנמוך ביותר)	170	דירוג: (מ-1 עד 255, 1 הפריפריאלי ביותר)
מדד קומפקטיות 2018		דירוג לפי מרכיבי המדד:	
3	אשכול: (מ-1 עד 10, 1 הקומפקטי ביותר)	160	מדד נגישות פוטנציאלית: (מ-1 עד 255, 1 הנגישות הנמוכה ביותר)
51	דירוג: (מ-1 עד 197, 1 הקומפקטי ביותר)	176	קרבה לגבול מחוז תל אביב: (מ-1 עד 255, 1 המרוחק ביותר)
-0.721	ציון תקן:		

שימושי קרקע 2013		סקר כוח אדם	
אחוז	קמ"ר		
100.0	9.06	סך הכל שטח שיפוט	
50.9	4.61	מגורים	
1.2	0.11	חינוך והשכלה	
0.2	0.02	בריאות ורווחה	
0.8	0.07	שירותים ציבוריים	
0.8	0.07	תרבות, פנאי, נופש וספורט	
3.9	0.35	מסחר ומשרדים	
0.9	0.08	תעשייה	
1.1	0.10	תשתית ותחבורה	
1.3	0.12	מבנים חקלאיים	
-	-	גינון לנוי, פארק ציבורי	
4.2	0.38	יער וחורש	
11.8	1.07	מטעים	
6.6	0.60	גידולי שדה	
16.3	1.48	שטח פתוח אחר	
5,879	(נפשות לקמ"ר)	צפיפות אוכלוסייה לשטח בנוי למגורים	
27.1	(אלפים)	אוכלוסייה בסוף 2013 - סך הכל (אלפים)	

מורשעים בדין (נתונים ארעיים) 2019		אוכלוסיית דיוור משותף 2020	
סך הכל	שיעור ל-1,000 בני 19 ומעלה	סך הכל	אחוז מאוכל' הרשות
..	..	-	-
סוגי עבירות		מוסדות דיוור משותף	
אחוז	אחוז	-	-
	כלפי הסדר הציבורי	-	בתי אבות ודיוור מוגן
	כלפי חיי אדם וגופו	-	מוסדות חינוך
	מוסר	-	מוסדות דת
	רכוש	-	מוסדות אשפוז כולל הוסטלים
	מרמה וכלכליות	-	מוסדות אחרים
	רישוי		
	אחר		

2020

באקה אל-גרביה

נתוני ביצוע תקציב הרשות (אלפי ש"ח, אלא אם כן צוין אחרת)

הוצאות		הכנסות	
206,832	סך הכל תשלומים (תקציב רגיל ובלתי רגיל)	218,784	סך הכל תקבולים (תקציב רגיל ובלתי רגיל)
174,088	<u>תקציב רגיל - סך הכל</u>	173,151	<u>תקציב רגיל - סך הכל</u>
5,708	הוצאות לנפש (ש"ח)	5,677	הכנסות לנפש (ש"ח)
	לפי פרקי תקציב		לפי פרקי תקציב
9,662	הנהלה וכלליות	77,129	מיסים ומענקים
25,769	שירותים מקומיים	3,735	שירותים מקומיים
107,115	שירותים ממלכתיים	90,144	שירותים ממלכתיים
78,105	מזה: חינוך	70,531	מזה: חינוך
22,811	רווחה	17,853	רווחה
5,460	תרבות	1,623	תרבות
1,974	מפעלים	527	מפעלים
201	מזה: מפעל המים	527	מזה: מפעל מים
29,568	תשלומים בלתי רגילים	1,616	תקבולים בלתי רגילים
	לפי סיווג כלכלי		לפי סיווג כלכלי
88,321	עלות עבודה - סך הכל	54,932	הכנסות עצמיות - סך הכל
60,406	מזה: חינוך	327	מזה: חינוך
6,763	רווחה	78	רווחה
		31,872	ארנונה - סך הכל גבייה
27,768	הוצאות לפעולות		* למגורים
936	פירעון מלוות	22,636	סך הכל גבייה
229	הוצאות מימון	38,918	סך הכל חיובים נטו
		58.2 %	יחס גבייה לכלל החיובים
		18,427	גבייה השנה (קרן + ריבית)
		43,493	חיוב בשנת החשבון
		42.4 %	יחס גבייה השנה לחיוב השנה
6,918	העברות והוצאות חד-פעמיות (כולל כיסוי גירעון מצטבר)	17,909	פטורים, שחרורים והנחות
		4,209	גביית פיגורים (קרן + ריבית)
49,916	כלליות, השתתפויות ותמיכות	9,236	* לא למגורים - סך הכל גבייה
		22,655	עצמיות אחרות
		118,219	הכנסות מהממשלה - סך הכל
		70,204	מזה: משרד החינוך
		17,775	משרד הרווחה
		21,128	מענק כללי
		4,063	מענקים מיוחדים ו/או מיועדים
		-	מענקים להקטנת גירעון מצטבר
		-	מלווה לאיזון
32,744	<u>תקציב בלתי רגיל - סך הכל</u>	45,633	<u>תקציב בלתי רגיל - סך הכל</u>
27,403	מזה: עבודות שבוצעו במשך השנה	-	מזה: השתתפות בעלי נכסים
-	העברת מלוות	26,435	השתתפות משרדי ממשלה
5,341	הוצאות אחרות	-	מלוות
		19,198	הכנסות אחרות
		-937	עודף/גירעון בתקציב הרגיל השנה
		-937	עודף/גירעון בתקציב הרגיל השנה ללא קבלת מלוות לאיזון
		-12,044	עודף/גירעון מצטבר בתקציב הרגיל לסוף שנה
		5,181	עומס מלוות לפירעון בסוף השנה (כולל הפרשי הצמדה)

2020

באקה אל-גרביה

חיובי ארנונה* לפי סוג נכס (2019 ו-2020)

חיוב באלפי ש"ח		שטחים באלפי מ"ר		סוג הנכס
2020	2019	2020	2019	
55,592	52,651	1,415	1,384	סך הכל
41,085	39,349	1,094	1,075	מגורים
10,133	9,216	126	118	משרדים, שירותים ומסחר
529	504	8	8	תעשייה
1,979	1,914	28	28	מלאכה
568	554	1	1	בנקים וחברות ביטוח
-	-	-	-	בתי מלון
47	34	1	1	חניונים
1,159	991	85	82	קרקע תפוסה
-	-	-	-	קרקע תפוסה המשמשת לעריכת אירועים
-	-	-	-	קרקע תפוסה במפעל עתיר שטח
2	2	14	14	אדמה חקלאית
89	87	57	57	מבנה חקלאי
-	-	-	-	אדמת בניין
-	-	-	-	מגורים שאינם בשימוש
-	-	-	-	מערכת סולרית הממוקמת על גג נכס
-	-	-	-	מערכת סולרית שאינה ממוקמת על גג נכס
-	-	-	-	קרקע תפוסה למערכת סולרית
0	-	0	0	יתר סוגי הנכסים

* חיובי ארנונה מתייחסים לנתוני חיוב ראשוני, שאינו כולל את השינויים בסכומי המס בשל הצמדה ואת הגידול הטבעי שחל במהלך השנה כתוצאה מתוספת נכסים.

מקור הנתונים: דוח כספי שנתי מבוקר ברשויות מקומיות, נספח א.

202000

204000

206000

704000

704000

702000

702000

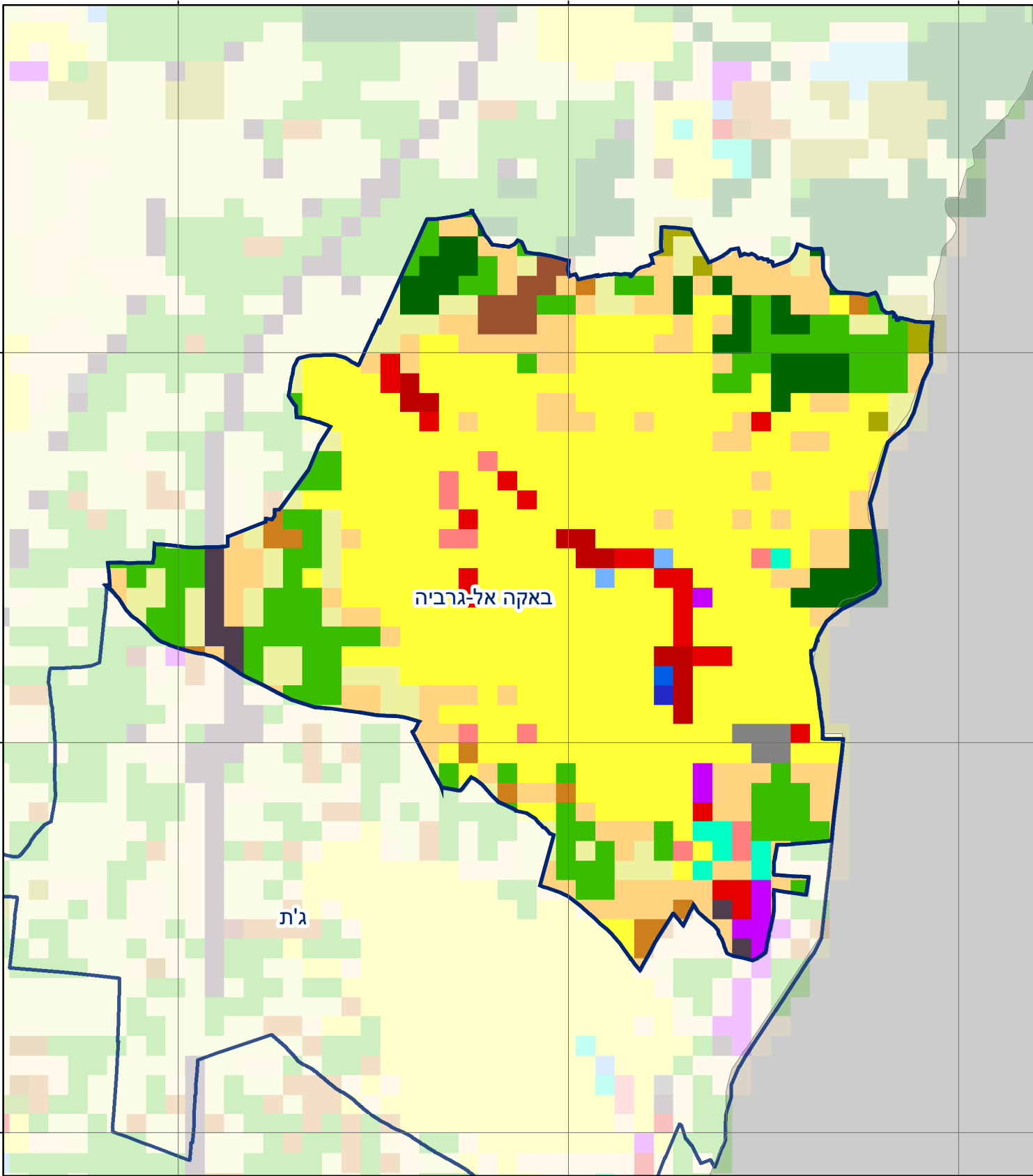
700000

700000

202000

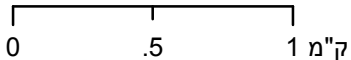
204000

206000



באקה אל-גרביה

סוג רשות: עירייה
 סמל יישוב: 6000



מפת התמצאות



שימושי קרקע:	
כרייה וחציבה	חינוך והשכלה
גופי מים	בריאות ורווחה
גינון לנוי פארק ציבורי	שירותי דת
יער וחורש	חירום והצלה
מטעים	שירותי מנהל ציבורי
גידולי שדה	בתי עלמין
שיחים בתה ועשבוני	תרבות פנאי וספורט
קרקע וסלע	מלונאות ואירוח כפרי
מסחר ומגורים במרכז עירוני	מסחר ומשרדים
תחבורה	תעשייה
מסחר ומשרדים	מכלולי תשתית
תעשייה	שירות לציבור ללא אפיון
מכלולי תשתית	מגורים
שירות לציבור ללא אפיון	מבנים חקלאיים
מגורים	