

2020

יאנוח-ג'ת

כללי

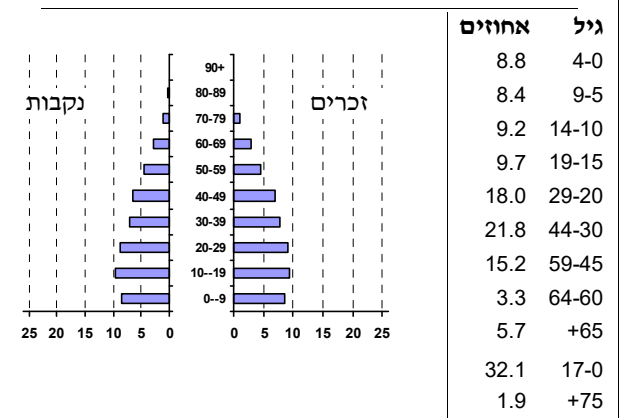
מספרים מוחלטים	קבוצת אוכלוסייה ודת	אחוזים
6,775	סך הכל	100.0
	ערבים	100.0
	מוסלמים	0.1
	נוצרים	..
	דרוזים	99.9
1.4	אחוז גידול האוכלוסייה (לעומת שנה קודמת)	
111	לידות חי	
15	פטירות	
96	ריבוי טבעי - סך הכל	
14.3	שיעור ל-1,000 תושבים	
0.6	פטירות תינוקות (ממוצע 2016-2020)	
..	שיעור ל-1,000 לידות חי 2016-2020	
11	הגירה בתוך הרשות	
10	מאזן הגירה פנימית	
9	מאזן הגירה - סך הכל	

סמל: 1295 מחוז: הצפון
 מעמד מוניציפלי: מועצה מקומית
 שנת קבלת מעמד מוניציפלי: 1990
 מספר חברי מועצה: 9
 סמל ושם ועדת תכנון ובנייה: 255 מעלה הגליל
 מרחק מגבול מחוז תל אביב (2015) (ק"מ): 115.3
 מרחב ימי, רשויות הגובלות בחוף הים: 0

דמוגרפיה

אוכלוסייה בסוף 2020 - סך הכל (אלפים) 6.8
 זכרים 3.4
 נקבות 3.4
 יחס תלות (ל-1,000 תושבים בלתי תלויים) 716

התפלגות אוכלוסייה, לפי גיל ומין (אחוזים)



הגירה פנימית, לפי מין וגיל

גיל				מין		סך הכל	
+65	64-30	29-15	עד 14	נקבות	זכרים		
-	14	24	5	32	11	43	נכנסים
..	11	16	5	23	10	33	יוצאים

שכר ורווחה

מקבלי קצבאות בגין ילדים (סוף שנה)				מקבלי:	
מספר ילדים במשפחה			סך הכל	דמי אבטלה - סך הכל (ממוצע חודשי)	
+5	4-3	2-1		301	מזה: גברים
15	323	655	993	-	הכשרה מקצועית
76	1,048	996	2,120	35	גיל ממוצע (לא כולל חיילים)
נתוני 2019				154	דמי אבטלה ממוצעים ליום (ש"ח)
שכר חודשי ממוצע של שכיר במשך השנה				1,144	קצבאות זקנה ושאימים (סוף שנה)
% שינוי ריאלי לעומת שנה קודמת		ש"ח		3.8	מזה: אחוז מקבלי השלמת הכנסה
1.9	7,992	סך הכל		116	גמלת הבטחת הכנסה (נפשות, במשך השנה)
2.4	10,638	גברים		111	גמלאות (סוף שנה): סיעוד
1.5	4,633	נשים		253	נכות כללית
3,093	מספר השכירים			43	ניידות
45.2	אחוז השכירים המשתכרים עד שכר מינימום			26	נכות מעבודה ותלויים
0.3819	מדד אי-השוויון - שכירים (מדד גייני, 0 שוויון מלא)			מבוטחים בקופות חולים	
204	מספר העצמאים			84.5	באחוזים: כללית
7,103	הכנסה חודשית ממוצעת של עצמאי במשך השנה (ש"ח)			11.5	מכבי
-0.6	אחוז שינוי ריאלי לעומת שנה קודמת			3.4	מאוחדת
49.0	אחוז העצמאים המשתכרים עד מחצית השכר הממוצע			0.6	לאומית

2020

יאנוח-ג'ת

מים

555 תקבולים (אלפי מ"ק)		
98 פחת (אלפי מ"ק)		
17.7 אחוז הפחת מסך כל תקבולי המים		
צריכה, לפי ייעוד		
אחוז מסך הכל	אלפי מ"ק	
100.0	457	סך הכל
95.9	438	ביתית (וכל צריכה אחרת)
4.1	19	חקלאית
צריכה ביתית (וכל צריכה אחרת), לפי ייעוד		
מ"ק לנפש	אחוז	אלפי מ"ק
64.7	100.0	438 סך הכל
54.8	84.7	371 מזה: למגורים
3.9	6.0	26 למוסדות הרשות
0.5	0.8	3 לגינון ציבורי
0.9	1.4	6 למסחר ומלאכה
1.5	2.4	10 לבנייה

תחבורה

2,827	כלי רכב מנועיים - סך הכל
2,407	מזה: כלי רכב פרטיים
8.3	גיל ממוצע של כלי רכב פרטי (שנים)
2	תאונות דרכים עם נפגעים (ת"ד) - סך הכל
-	קטלניות
1	קשות
1	קלות
0.3	שיעור ל-1,000 תושבים
0.7	שיעור ל-1,000 כלי רכב
-	הרוגים

פסולת

	פסולת מוצקה ביתית, מסחרית וגזם
1.9	(ק"ג לנפש ליום)
0.5	אחוז מחזור

בנייה ודיוור

גמר בנייה	התחלת בנייה	
3.0	9.2	שטח - סך הכל (אלפי מ"ר)
2.2	5.5	מזה: למגורים (אלפי מ"ר)
9	20	מספר דירות
1,711		מספר דירות למגורים לפי מרשם מבנים ודירות

שטח וצפיפות

	13.55	שטח (קמ"ר)
	499.8	צפיפות לקמ"ר

חינוך

ילדים בגנים של משרד החינוך תש"ף 2019/20				
סך הכל	גיל 3	גיל 4	גיל 5	גיל 6
337	126	101	107	..
תש"ף 2019/20				
סך הכל	בתי ספר	כיתות	תלמידים	ממוצע תלמידים לכיתה
5	59	1,389		
3	32	705	23	
..	27	684		
..	14	369		
..	13	315		
זכאים לתעודות בגרות מבין תלמידי כיתות יב (אחוזים):				
סך הכל	87.2			
עמדו בדרישות הסף של האוניברסיטאות	68.4			

השכלה גבוהה

16.9	בעלי תארים מישראל מכלל בני 35-55
36.2	מסיימי יב שהחלו לימודים גבוהים בתוך 8 שנים מסיים התיכון
16.0	סטודנטים מכלל בני 20-25
3.5	סטודנטים מתוך כלל האוכלוסייה

בריאות

4.53	2020-2016	שיעור פטירות מתוקנן ל-1,000 תושבים
..		שיעור פריון כולל ל-1,000 תושבים
..	2019-2017	מספר מקרי סוכרת ממוצע לשנה
..	2019-2017	שיעור מקרי סוכרת מתוקנן ל-1,000 תושבים
..	2019/20	בעלי עודף משקל/השמנת יתר (אחוזים)
..	2019/20	כיתה א
..	2019/20	כיתה ז
..	2018-2014	מספר מקרי סרטן ממוצע לשנה, גברים
..	2018-2014	שיעור מקרי סרטן מכל הסוגים מתוקנן ל-100,000 תושבים, גברים
..	2018-2014	מספר מקרי סרטן ממוצע לשנה, נשים
..	2018-2014	שיעור מקרי סרטן מכל הסוגים מתוקנן ל-100,000 תושבים, נשים

תשתיות ושירותים עירוניים

גמר	התחלה	
-	-	סלילת כבישים חדשים, הרחבה ושיקום של כבישים
-	-	אורך (ק"מ)
-	-	שטח (אלפי מ"ר)
-	-	הנחת צינורות: מים (ק"מ)
-	-	ביוב (ק"מ)
-	-	תיעול (ק"מ)

2020

יאנוח-ג'ת

מדד פריפריאליות 2015

3	אשכול: (מ-1 עד 10, 1 הפריפריאלי ביותר)
-0.565	ערך מדד:
53	דירוג: (מ-1 עד 255, 1 הפריפריאלי ביותר)
	דירוג לפי מרכיבי המדד:
70	מדד נגישות פוטנציאלית: (מ-1 עד 255, 1 הנגישות הנמוכה ביותר)
44	קרבה לגבול מחוז תל אביב: (מ-1 עד 255, 1 המרוחק ביותר)

מדד חברתי-כלכלי 2017

4	אשכול: (מ-1 עד 10, 1 הנמוך ביותר)
-0.484	ערך מדד:
88	דירוג: (מ-1 עד 255, 1 הנמוך ביותר)

מדד קומפקטיות 2018

8	אשכול: (מ-1 עד 10, 1 הקומפקטי ביותר)
170	דירוג: (מ-1 עד 197, 1 הקומפקטי ביותר)
1.082	ציון תקן:

2020

אוכלוסיית דיור משותף

סך הכל	אחוז מאוכל' הרשות
..	מוסדות דיור משותף
..	דיירי דיור משותף
..	בתי אבות ודיור מוגן
..	מוסדות חינוך
..	מוסדות דת
..	מוסדות אשפוז כולל הוסטלים
..	מוסדות אחרים

שימושי קרקע 2013

אחוז	קמ"ר	
100.0	13.55	סך הכל שטח שיפוט
9.2	1.25	מגורים
0.1	0.01	חינוך והשכלה
-	-	בריאות ורווחה
-	-	שירותים ציבוריים
0.2	0.03	תרבות, פנאי, נופש וספורט
-	-	מסחר ומשרדים
-	-	תעשייה
1.0	0.14	תשתית ותחבורה
0.1	0.01	מבנים חקלאיים
-	-	גינון לנוי, פארק ציבורי
36.0	4.88	יער וחורש
25.2	3.42	מטעים
3.4	0.46	גידולי שדה
24.8	3.35	שטח פתוח אחר
4,880	(נפשות לקמ"ר)	צפיפות אוכלוסייה לשטח בנוי למגורים
6.1	(אלפים)	אוכלוסייה בסוף 2013 - סך הכל (אלפים)

2020

יאנוח-ג'ת

נתוני ביצוע תקציב הרשות (אלפי ש"ח, אלא אם כן צוין אחרת)

הוצאות		הכנסות	
69,261	סך הכל תשלומים (תקציב רגיל ובלתי רגיל)	71,751	סך הכל תקבולים (תקציב רגיל ובלתי רגיל)
55,563	<u>תקציב רגיל - סך הכל</u>	55,038	<u>תקציב רגיל - סך הכל</u>
8,171	הוצאות לנפש (ש"ח)	8,094	הכנסות לנפש (ש"ח)
	לפי פרקי תקציב		לפי פרקי תקציב
5,723	הנהלה וכלליות	25,845	מיסים ומענקים
6,904	שירותים מקומיים	1,647	שירותים מקומיים
33,539	שירותים ממלכתיים	25,867	שירותים ממלכתיים
23,538	מזה: חינוך	18,918	מזה: חינוך
7,951	רווחה	6,073	רווחה
1,685	תרבות	876	תרבות
-	מפעלים	52	מפעלים
-	מזה: מפעל המים	-	מזה: מפעל מים
9,397	תשלומים בלתי רגילים	1,627	תקבולים בלתי רגילים
	לפי סיווג כלכלי		לפי סיווג כלכלי
27,981	עלות עבודה - סך הכל	10,902	הכנסות עצמיות - סך הכל
16,546	מזה: חינוך	412	מזה: חינוך
2,046	רווחה	98	רווחה
		5,747	ארנונה - סך הכל גבייה
11,060	הוצאות לפעולות		* למגורים
		5,050	סך הכל גבייה
1,526	פירעון מלוות	8,450	סך הכל חיובים נטו
		59.8 %	יחס גבייה לכלל החיובים
199	הוצאות מימון	4,541	גבייה השנה (קרן + ריבית)
		8,091	חיוב בשנת החשבון
4,549	העברות והוצאות חד-פעמיות (כולל כיסוי גירעון מצטבר)	56.1 %	יחס גבייה השנה לחיוב השנה
		1,834	פטורים, שחרורים והנחות
		509	גביית פיגורים (קרן + ריבית)
10,248	כלליות, השתתפויות ותמיכות	697	* לא למגורים - סך הכל גבייה
		4,645	עצמיות אחרות
		44,136	הכנסות מהממשלה - סך הכל
		18,668	מזה: משרד החינוך
		5,975	משרד הרווחה
		12,550	מענק כללי
		5,819	מענקים מיוחדים ו/או מיועדים
		-	מענקים להקטנת גירעון מצטבר
		-	מלווה לאיזון
13,698	<u>תקציב בלתי רגיל - סך הכל</u>	16,713	<u>תקציב בלתי רגיל - סך הכל</u>
12,960	מזה: עבודות שבוצעו במשך השנה	-	מזה: השתתפות בעלי נכסים
-	העברת מלוות	14,843	השתתפות משרדי ממשלה
738	הוצאות אחרות	249	מלוות
		1,621	הכנסות אחרות
		-525	עודף/גירעון בתקציב הרגיל השנה
		-525	עודף/גירעון בתקציב הרגיל השנה ללא קבלת מלוות לאיזון
		-2,679	עודף/גירעון מצטבר בתקציב הרגיל לסוף שנה
		5,551	עומס מלוות לפירעון בסוף השנה (כולל הפרשי הצמדה)

2020

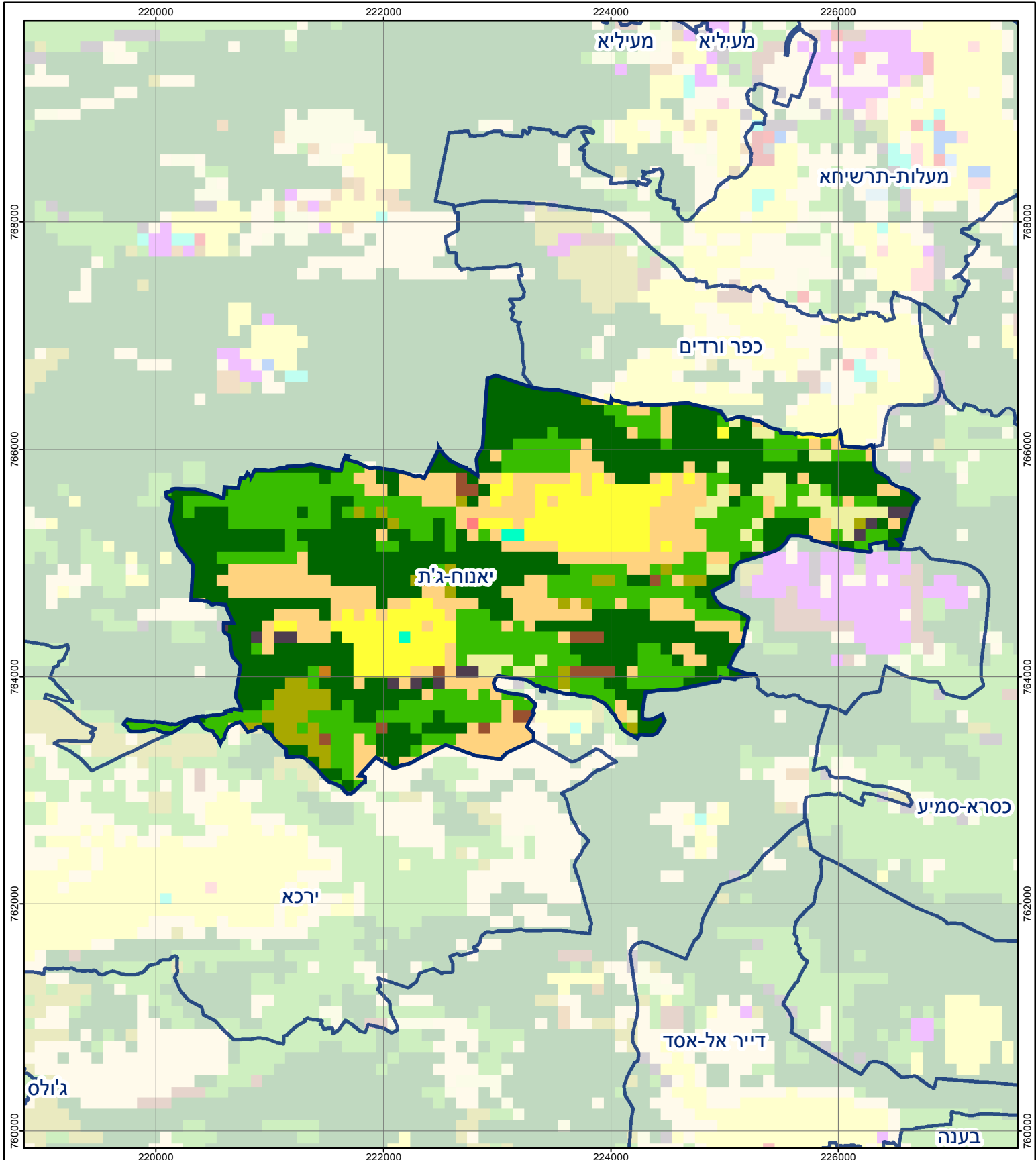
יאנוח-ג'ת

חיובי ארנונה* לפי סוג נכס (2019 ו-2020)

חיוב באלפי ש"ח		שטחים באלפי מ"ר		סוג הנכס
2020	2019	2020	2019	
9,638	9,308	255	253	סך הכל
8,510	8,170	238	235	מגורים
841	706	11	10	משרדים, שירותים ומסחר
-	-	-	-	תעשייה
129	135	3	3	מלאכה
-	-	-	-	בנקים וחברות ביטוח
-	-	-	-	בתי מלון
-	-	-	-	חניונים
158	76	3	5	קרקע תפוסה
-	-	-	-	קרקע תפוסה המשמשת לעריכת אירועים
-	-	-	-	קרקע תפוסה במפעל עתיר שטח
-	-	-	-	אדמה חקלאית
-	-	-	-	מבנה חקלאי
-	-	-	-	אדמת בניין
-	-	-	-	מגורים שאינם בשימוש
-	-	-	-	מערכת סולרית הממוקמת על גג נכס
-	-	-	-	מערכת סולרית שאינה ממוקמת על גג נכס
-	-	-	-	קרקע תפוסה למערכת סולרית
-	221	0	1	יתר סוגי הנכסים

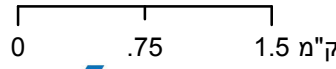
* חיובי ארנונה מתייחסים לנתוני חיוב ראשוני, שאינו כולל את השינויים בסכומי המס בשל הצמדה ואת הגידול הטבעי שחל במהלך השנה כתוצאה מתוספת נכסים.

מקור הנתונים: דוח כספי שנתי מבוקר ברשויות מקומיות, נספח א.



יאנוח-ג'ת

סוג רשות: מועצה מקומית
 סמל יישוב: 1295



מפת התמצאות



שימושי קרקע:	
כרייה וחציבה	מסחר ומגורים במרכז עירוני
גופי מים	תחבורה
גינון לנוי פארק ציבורי	מסחר ומשרדים
יער וחורש	תעשייה
מטעים	מכלולי תשתית
גידולי שדה	שירות לציבור ללא אפיון
שיחים בתה ועשבוני	מגורים
קרקע וסלע	מבנים חקלאיים
חינוך והשכלה	בריאות ורווחה
שירותי דת	חירום והצלה
שירותי מנהל ציבורי	בתי עלמין
תרבות פנאי וספורט	מלונאות ואירוח כפרי