

2020

יבנאל

כללי

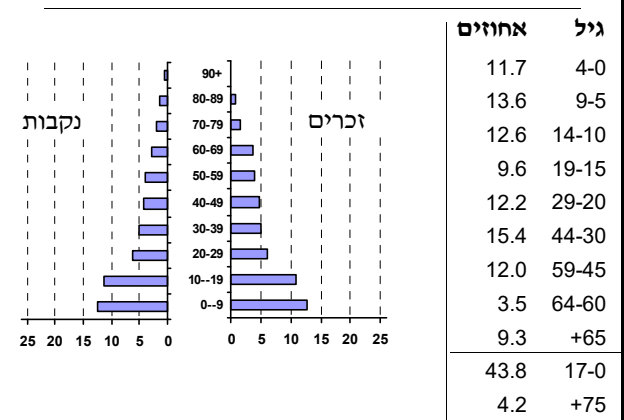
אחוזים	מספרים מוחלטים	קבוצת אוכלוסייה ודת
100.0	4,332	סך הכל
100.0		יהודים ואחרים
98.7		יהודים

סמל: 0046 **מחוז:** הצפון
מעמד מוניציפלי: מועצה מקומית
שנת קבלת מעמד מוניציפלי: 1951
מספר חברי מועצה: 9
סמל ושם ועדת תכנון ובנייה: 251 הגליל המזרחי
מרחק מגבול מחוז תל אביב (2015) (ק"מ): 101.1
מרחב ימי, רשויות הגובלות בחוף הים: 0

דמוגרפיה

אחוז גידול האוכלוסייה (לעומת שנה קודמת)
 2.1
לידות חי
 92
פטירות
 17
ריבוי טבעי - סך הכל
 75
שיעור ל-1,000 תושבים
 17.5
פטירות תינוקות (ממוצע 2016-2020)
 0.4
שיעור ל-1,000 לידות חי 2016-2020
 ..
הגירה בתוך הרשות
 32
מאזן הגירה פנימית
 35
מאזן הגירה - סך הכל
 47
עולים בהשתקעות ראשונה
 7
גיל (אחוזים):
 85.7 17-0
 14.3 44-18
 0.0 64-45
 0.0 +65
אחוז עולי 1990+ מסך האוכלוסייה
 5.4

אוכלוסייה בסוף 2020 - סך הכל (אלפים) 4.3
זכרים 2.2
נקבות 2.2
יחס תלות (ל-1,000 תושבים בלתי תלויים) 1,315
התפלגות אוכלוסייה, לפי גיל ומין (אחוזים)



הגירה פנימית, לפי מין וגיל

גיל				מין		סך הכל	
+65	64-30	29-15	עד 14	נקבות	זכרים		
5	57	36	84	92	90	182	נכנסים
..	44	53	48	74	73	147	יוצאים

שכר ורווחה

מקבלי קצבאות בגין ילדים (סוף שנה)				מקבלי	
מספר ילדים במשפחה			סך הכל	221	דמי אבטלה - סך הכל (ממוצע חודשי)
+5	4-3	2-1			
129	187	274	590	-	הכשרה מקצועית
788	630	416	1,834	37	גיל ממוצע (לא כולל חיילים)
נתוני 2019					
שכר חודשי ממוצע של שכיר במשך השנה					
% שינוי ריאלי לעומת שנה קודמת			ש"ח	155	דמי אבטלה ממוצעים ליום (ש"ח)
2.7			7,168	315	קצבאות זקנה ושירים (סוף שנה)
1.3			8,328	7.3	מזה: אחוז מקבלי השלמת הכנסה
4.5			6,059	313	גמלת הבטחת הכנסה (נפשות, במשך השנה)
סך הכל				76	גמלאות (סוף שנה): סיעוד
גברים				224	נכות כללית
נשים				21	ניידות
1,481				10	נכות מעבודה ותלויים
51.8					
0.4218					מבוטחים בקופות חולים
208				51.0	באחוזים: כללית
7,360				4.8	מכבי
-1.7				1.6	מאוחדת
50.5				42.6	לאומית

2020

יבנאל

מים

2,577 (אלפי מ"ק) תקבולים		
165 (אלפי מ"ק) פחת		
6.4 אחוז הפחת מסך כל תקבולי המים צריכה, לפי ייעוד		
אחוז מסך הכל	אלפי מ"ק	
100.0	2,412	סך הכל
15.2	367	ביתית (וכל צריכה אחרת)
84.8	2,045	חקלאית
צריכה ביתית (וכל צריכה אחרת), לפי ייעוד		
מ"ק לנפש	אחוז	אלפי מ"ק
84.8	100.0	367 סך הכל
63.6	75.0	מזה: למגורים
9.6	11.3	למוסדות הרשות
6.0	7.1	לגינן ציבורי
3.0	3.5	למסחר ומלאכה
-	-	לבנייה

תחבורה

1,517 כלי רכב מנועיים - סך הכל
1,267 מזה: כלי רכב פרטיים
8.1 גיל ממוצע של כלי רכב פרטי (שנים)
- תאונות דרכים עם נפגעים (ת"ד) - סך הכל
- קטלניות
- קשות
- קלות
- שיעור ל-1,000 תושבים
- שיעור ל-1,000 כלי רכב
- הרוגים

פסולת

2.0 פסולת מוצקה ביתית, מסחרית וגזם (ק"ג לנפש ליום)
1.7 אחוז מחזור

בנייה ודיוור

גמר בנייה	התחלת בנייה	
2.9	2.8	שטח - סך הכל (אלפי מ"ר)
2.9	2.1	מזה: למגורים (אלפי מ"ר)
15	7	מספר דירות
1,081		מספר דירות למגורים לפי מרשם מבנים ודירות

שטח וצפיפות

31.21 שטח (קמ"ר)
.. צפיפות לקמ"ר

חינוך

ילדים בגנים של משרד החינוך תש"ף 2019/20				
סך הכל	גיל 3	גיל 4	גיל 5	גיל 6
325	104	106	100	15
תש"ף 2019/20	בתי ספר	כיתות	תלמידים	ממוצע תלמידים לכיתה
סך הכל	7	49	848	
יסודי	4	41	720	19
על-יסודי	3	8	128	
חטיבת ביניים	..	0	0	
תיכון	3	8	128	
זכאים לתעודות בגרות מבין תלמידי כיתות יב (אחוזים):				
סך הכל	52.5			
עמדו בדרישות הסף של האוניברסיטאות	31.1			

השכלה גבוהה

15.9 אחוז בעלי תארים מישראל מכלל בני 35-55 מסיימי יב שהחלו לימודים גבוהים בתוך 8 שנים מסיום התיכון
7.2 סטודנטים מכלל בני 20-25
1.7 סטודנטים מתוך כלל האוכלוסייה

בריאות

3.96 2020-2016 שיעור פטירות מתוקנן ל-1,000 תושבים
.. שיעור פריון כולל ל-1,000 תושבים
.. 2019-2017 מספר מקרי סוכרת ממוצע לשנה
.. 2019-2017 שיעור מקרי סוכרת מתוקנן ל-1,000 תושבים
.. 2019/20 בעלי עודף משקל/השמנת יתר (אחוזים) כיתה א
.. 2019/20 כיתה ז
.. 2018-2014 מספר מקרי סרטן ממוצע לשנה, גברים
.. 2018-2014 שיעור מקרי סרטן מכל הסוגים מתוקנן ל-100,000 תושבים, גברים
.. 2018-2014 מספר מקרי סרטן ממוצע לשנה, נשים
.. 2018-2014 שיעור מקרי סרטן מכל הסוגים מתוקנן ל-100,000 תושבים, נשים

תשתיות ושירותים עירוניים

גמר	התחלה	
-	-	סלילת כבישים חדשים, הרחבה ושיקום של כבישים
-	-	אורך (ק"מ)
-	-	שטח (אלפי מ"ר)
-	-	הנחת צינורות: מים (ק"מ)
-	-	ביוב (ק"מ)
-	-	תיעול (ק"מ)

2020

יבנאל

מדד פריפריאליות 2015

3	אשכול: (מ-1 עד 10, 1 הפריפריאלי ביותר)
-0.637	ערך מדד:
45	דירוג: (מ-1 עד 255, 1 הפריפריאלי ביותר)
40	דירוג לפי מרכיבי המדד:
40	מדד נגישות פוטנציאלית: (מ-1 עד 255, 1 הנגישות הנמוכה ביותר)
70	קרבה לגבול מחוז תל אביב: (מ-1 עד 255, 1 המרוחק ביותר)

מדד חברתי-כלכלי 2017

3	אשכול: (מ-1 עד 10, 1 הנמוך ביותר)
-1.026	ערך מדד:
40	דירוג: (מ-1 עד 255, 1 הנמוך ביותר)

מדד קומפקטיות 2018

6	אשכול: (מ-1 עד 10, 1 הקומפקטי ביותר)
128	דירוג: (מ-1 עד 197, 1 הקומפקטי ביותר)
0.263	ציון תקן:

2020

אוכלוסיית דיור משותף

סך הכל	אחוז מאוכל' הרשות
-	מוסדות דיור משותף
-	דיירי דיור משותף
-	בתי אבות ודיור מוגן
-	מוסדות חינוך
-	מוסדות דת
-	מוסדות אשפוז כולל הוסטלים
-	מוסדות אחרים

שימושי קרקע 2013

אחוז	קמ"ר	
100.0	31.21	סך הכל שטח שיפוט
4.4	1.37	מגורים
0.1	0.03	חינוך והשכלה
-	-	בריאות ורווחה
-	0.01	שירותים ציבוריים
0.2	0.06	תרבות, פנאי, נופש וספורט
0.1	0.03	מסחר ומשרדים
0.1	0.02	תעשייה
0.4	0.14	תשתית ותחבורה
1.0	0.31	מבנים חקלאיים
-	-	גינון לנוי, פארק ציבורי
12.7	3.97	יער וחורש
12.8	3.99	מטעים
43.5	13.59	גידולי שדה
24.7	7.69	שטח פתוח אחר
2,920	(נפשות לקמ"ר)	צפיפות אוכלוסייה לשטח בנוי למגורים
4.0	(אלפים)	אוכלוסייה בסוף 2013 - סך הכל (אלפים)

2020

יבנאל

נתוני ביצוע תקציב הרשות (אלפי ש"ח, אלא אם כן צוין אחרת)

הוצאות		הכנסות	
40,480	סך הכל תשלומים (תקציב רגיל ובלתי רגיל)	41,083	סך הכל תקבולים (תקציב רגיל ובלתי רגיל)
33,906	<u>תקציב רגיל - סך הכל</u>	34,747	<u>תקציב רגיל - סך הכל</u>
7,885	הוצאות לנפש (ש"ח)	8,081	הכנסות לנפש (ש"ח)
	לפי פרקי תקציב		לפי פרקי תקציב
4,900	הנהלה וכלליות	22,086	מיסים ומענקים
5,582	שירותים מקומיים	518	שירותים מקומיים
18,313	שירותים ממלכתיים	11,012	שירותים ממלכתיים
10,121	מזה: חינוך	6,213	מזה: חינוך
6,069	רווחה	4,404	רווחה
1,687	תרבות	395	תרבות
255	מפעלים	147	מפעלים
-	מזה: מפעל המים	-	מזה: מפעל מים
4,856	תשלומים בלתי רגילים	984	תקבולים בלתי רגילים
	לפי סיווג כלכלי		לפי סיווג כלכלי
9,923	עלות עבודה - סך הכל	10,040	הכנסות עצמיות - סך הכל
2,845	מזה: חינוך	155	מזה: חינוך
892	רווחה	13	רווחה
		6,776	ארנונה - סך הכל גבייה
11,429	הוצאות לפעולות		* למגורים
		5,058	סך הכל גבייה
518	פירעון מלוות	9,885	סך הכל חיובים נטו
		51.2 %	יחס גבייה לכלל החיובים
186	הוצאות מימון	4,407	גבייה השנה (קרן + ריבית)
		8,517	חיוב בשנת החשבון
	העברות והוצאות חד-פעמיות (כולל כיסוי גירעון מצטבר)	51.7 %	יחס גבייה השנה לחיוב השנה
457		2,141	פטורים, שחרורים והנחות
		651	גביית פיגורים (קרן + ריבית)
11,393	כלליות, השתתפויות ותמיכות	1,718	* לא למגורים - סך הכל גבייה
		3,096	עצמיות אחרות
		23,807	הכנסות מהממשלה - סך הכל
		6,337	מזה: משרד החינוך
		4,391	משרד הרווחה
		9,945	מענק כללי
		2,658	מענקים מיוחדים ו/או מיועדים
		-	מענקים להקטנת גירעון מצטבר
		900	מלווה לאיזון
6,574	<u>תקציב בלתי רגיל - סך הכל</u>	6,336	<u>תקציב בלתי רגיל - סך הכל</u>
5,693	מזה: עבודות שבוצעו במשך השנה	441	מזה: השתתפות בעלי נכסים
881	העברת מלוות	3,149	השתתפות משרדי ממשלה
-	הוצאות אחרות	1,656	מלוות
		1,090	הכנסות אחרות
		841	עודף/גירעון בתקציב הרגיל השנה
		-59	עודף/גירעון בתקציב הרגיל השנה ללא קבלת מלוות לאיזון
		879	עודף/גירעון מצטבר בתקציב הרגיל לסוף שנה
		3,748	עומס מלוות לפירעון בסוף השנה (כולל הפרשי הצמדה)

2020

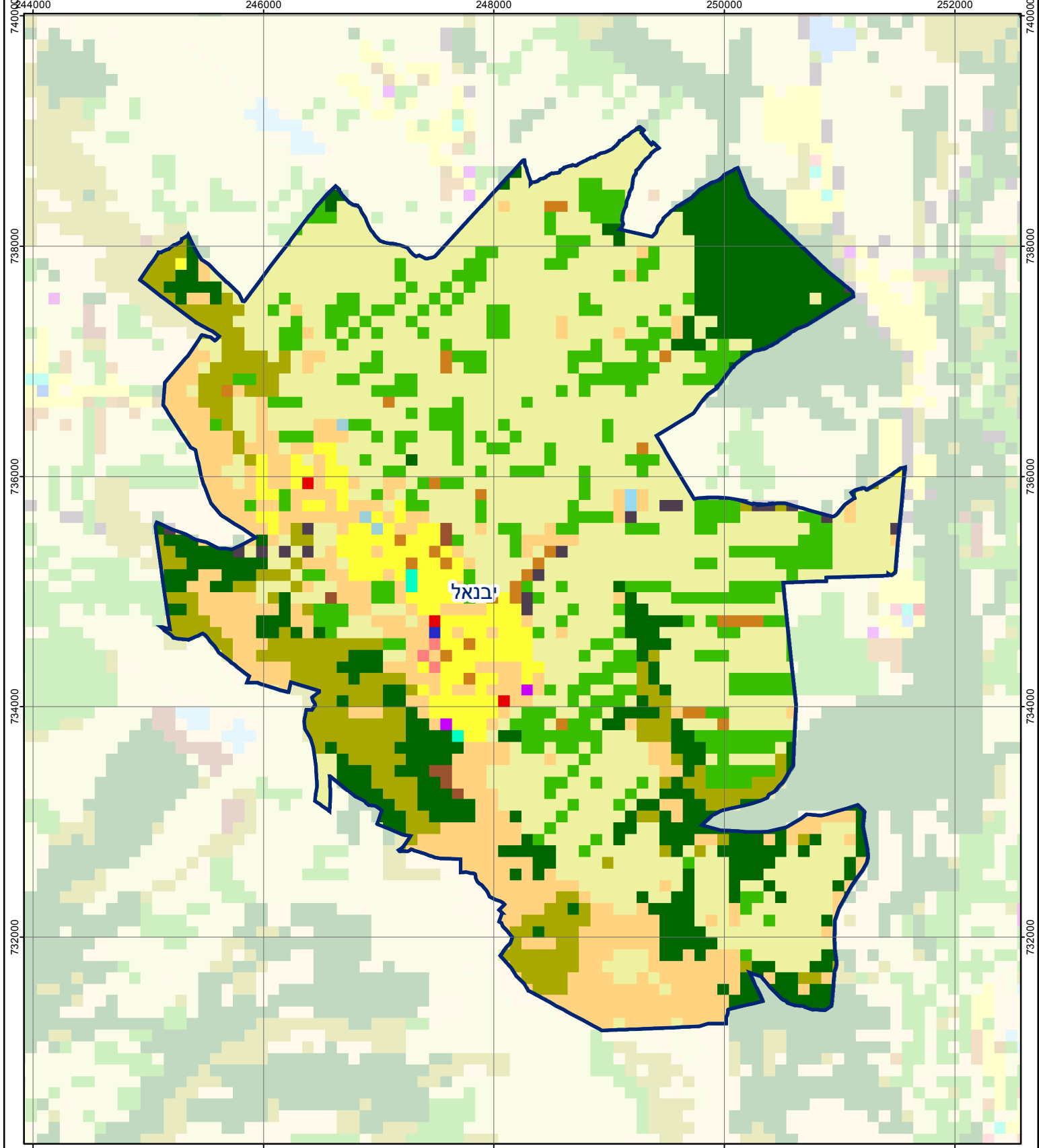
יבנאל

חיובי ארנונה* לפי סוג נכס (2019 ו-2020)

חיוב באלפי ש"ח		שטחים באלפי מ"ר		סוג הנכס
2020	2019	2020	2019	
9,889	9,812	14,666	15,162	סך הכל
7,660	7,674	168	180	מגורים
801	748	9	9	משרדים, שירותים ומסחר
159	148	3	3	תעשייה
119	151	2	3	מלאכה
-	-	-	-	בנקים וחברות ביטוח
-	-	-	-	בתי מלון
45	24	1	1	חניונים
441	411	28	28	קרקע תפוסה
-	-	-	-	קרקע תפוסה המשמשת לעריכת אירועים
-	-	-	-	קרקע תפוסה במפעל עתיר שטח
197	190	14,392	14,874	אדמה חקלאית
77	73	53	53	מבנה חקלאי
-	-	-	-	אדמת בניין
388	392	10	11	מגורים שאינם בשימוש
-	-	-	-	מערכת סולרית הממוקמת על גג נכס
-	-	-	-	מערכת סולרית שאינה ממוקמת על גג נכס
-	-	-	-	קרקע תפוסה למערכת סולרית
0	0	0	0	יתר סוגי הנכסים

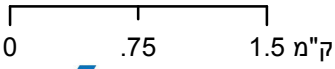
* חיובי ארנונה מתייחסים לנתוני חיוב ראשוני, שאינו כולל את השינויים בסכומי המס בשל הצמדה ואת הגידול הטבעי שחל במהלך השנה כתוצאה מתוספת נכסים.

מקור הנתונים: דוח כספי שנתי מבוקר ברשויות מקומיות, נספח א.



יבנאל

סוג רשות: מועצה מקומית
 סמל יישוב: 46



מפת התמצאות



שימושי קרקע:	
כרייה וחציבה	חינוך והשכלה
גופי מים	בריאות ורווחה
גינות לנוי פארק ציבורי	שירותי דת
יער וחורש	חירום והצלה
מטעים	שירותי מנהל ציבורי
גידולי שדה	בתי עלמין
שיחים בתה ועשבוני	תרבות פנאי וספורט
קרקע וסלע	מלונאות ואירוח כפרי
מסחר ומגורים במרכז עירוני	מסחר ומשרדים
תחבורה	תעשייה
מסחר ומשרדים	מכלולי תשתית
שירותי מנהל ציבורי	שירות לציבור ללא אפיון
מגורים	מגורים
מבנים חקלאיים	מבנים חקלאיים