

2020

יסוד המעלה

כללי

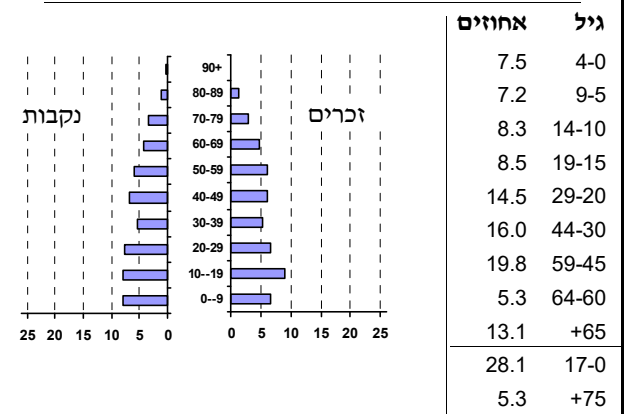
אחוזים	מספרים מוחלטים	קבוצת אוכלוסייה ודת
100.0	1,761	סך הכל
100.0		יהודים ואחרים
98.1		יהודים
1.8		אחוז גידול האוכלוסייה (לעומת שנה קודמת)
23		לידות חי
6		פטירות
17		ריבוי טבעי - סך הכל
9.7		שיעור ל-1,000 תושבים
0.2		פטירות תינוקות (ממוצע 2016-2020)
..		שיעור ל-1,000 לידות חי 2016-2020
7		הגירה בתוך הרשות
12		מאזן הגירה פנימית
15		מאזן הגירה - סך הכל
-		עולים בהשתקעות ראשונה
-		גיל (אחוזים): 17-0
-		44-18
-		64-45
-		+65
3.6		אחוז עולי 1990+ מסך האוכלוסייה

סמל: 0029 מחוז: הצפון
 מעמד מוניציפלי: מועצה מקומית
 שנת קבלת מעמד מוניציפלי: 1949
 מספר חברי מועצה: 7
 סמל ושם ועדת תכנון ובנייה: 259 אצבע הגליל
 מרחק מגבול מחוז תל אביב (2015) (ק"מ): 145.5
 מרחב ימי, רשויות הגובלות בחוף הים: 0

דמוגרפיה

אוכלוסייה בסוף 2020 - סך הכל (אלפים) 1.8
 זכרים 0.9
 נקבות 0.9
 יחס תלות (ל-1,000 תושבים בלתי תלויים) 801

התפלגות אוכלוסייה, לפי גיל ומין (אחוזים)



הגירה פנימית, לפי מין וגיל

גיל				מין		סך הכל	
+65	64-30	29-15	עד 14	נקבות	זכרים		
..	46	31	22	53	48	101	נכנסים
..	39	17	31	50	39	89	יוצאים

שכר ורווחה

מקבלי קצבאות בגין ילדים (סוף שנה)				מקבלי:	
מספר ילדים במשפחה			סך הכל	דמי אבטלה - סך הכל (ממוצע חודשי)	מזה: גברים
+5	4-3	2-1			
-	68	132	205	107	42
27	226	203	456	..	הכשרה מקצועית
נתוני 2019					
שכר חודשי ממוצע של שכיר במשך השנה					
% שינוי ריאלי לעומת שנה קודמת		ש"ח		38	גיל ממוצע (לא כולל חיילים)
-3.5	10,453	סך הכל	179	203	דמי אבטלה ממוצעים ליום (ש"ח)
-7.8	12,367	גברים	1.5	203	קצבאות זקנה ושירים (סוף שנה)
2.0	8,703	נשים	24	1.5	מזה: אחוז מקבלי השלמת הכנסה
מספר השכירים					
758	אחוז השכירים המשתכרים עד שכר מינימום				
39.4	מדד אי-השוויון - שכירים (מדד גיני, 0 שוויון מלא)				
0.4251	מספר העצמאים				
149	הכנסה חודשית ממוצעת של עצמאי במשך השנה (ש"ח)				
13,299	אחוז שינוי ריאלי לעומת שנה קודמת				
8.8	אחוז העצמאים המשתכרים עד מחצית השכר הממוצע				
41.6					
מבוטחים בקופות חולים					
באחוזים: כללית 68.6					
מכבי 25.2					
מאוחדת 2.7					
לאומית 3.5					

2020

יסוד המעלה

מים

156	תקבולים (אלפי מ"ק)	
10	פחת (אלפי מ"ק)	
6.5	אחוז הפחת מסך כל תקבולי המים	
צריכה, לפי ייעוד		
אחוז מסך הכל	אלפי מ"ק	
100.0	146	סך הכל
98.1	143	ביתית (וכל צריכה אחרת)
1.9	3	חקלאית
צריכה ביתית (וכל צריכה אחרת), לפי ייעוד		
מ"ק לנפש	אחוז	אלפי מ"ק
81.3	100.0	143
57.3	70.5	101
3.9	4.8	7
2.5	3.1	4
5.3	6.5	9
0.0	0.0	0
סך הכל		
מזה: למגורים		
למוסדות הרשות		
לגינן ציבורי		
למסחר ומלאכה		
לבנייה		

תחבורה

1,034	כלי רכב מנועיים - סך הכל	
783	מזה: כלי רכב פרטיים	
7.6	גיל ממוצע של כלי רכב פרטי (שנים)	
2	תאונות דרכים עם נפגעים (ת"ד) - סך הכל	
-	קטלניות	
1	קשות	
1	קלות	
1.1	שיעור ל-1,000 תושבים	
1.9	שיעור ל-1,000 כלי רכב	
-	הרוגים	

פסולת

פסולת מוצקה ביתית, מסחרית וגזם	
3.2	(ק"ג לנפש ליום)
47.9	אחוז מחזור

בנייה ודיוור

גמר בנייה	התחלת בנייה	
1.1	0.7	שטח - סך הכל (אלפי מ"ר)
1.1	0.7	מזה: למגורים (אלפי מ"ר)
4	3	מספר דירות
501		מספר דירות למגורים לפי מרשם מבנים ודירות

שטח וצפיפות

שטח (קמ"ר)		11.69
צפיפות לקמ"ר		..

חינוך

ילדים בגנים של משרד החינוך תש"ף 2019/20				
סך הכל	גיל 3	גיל 4	גיל 5	גיל 6
78	23	21	31	..
תש"ף 2019/20				
בתי ספר	כיתות	תלמידים	ממוצע תלמידים לכיתה	
..	6	118		סך הכל
..	6	118	20	יסודי
..	0	0		על-יסודי
..	0	0		חטיבת ביניים
..	0	0		תיכון
זכאים לתעודות בגרות מבין תלמידי כיתות יב (אחוזים):				
סך הכל				
עמדו בדרישות הסף של האוניברסיטאות				

2021

השכלה גבוהה

אחוז	
45.9	בעלי תארים מישראל מכלל בני 35-55
..	מסיימי יב שהחלו לימודים גבוהים בתוך 8 שנים מסיום התיכון
14.3	סטודנטים מכלל בני 20-25
4.9	סטודנטים מתוך כלל האוכלוסייה

בריאות

3.69	2020-2016	שיעור פטירות מתוקנן ל-1,000 תושבים
..		שיעור פריון כולל ל-1,000 תושבים
..	2019-2017	מספר מקרי סוכרת ממוצע לשנה
..	2019-2017	שיעור מקרי סוכרת מתוקנן ל-1,000 תושבים
..	2019/20	בעלי עודף משקל/השמנת יתר (אחוזים)
..	2019/20	כיתה א
..	2019/20	כיתה ז
..	2018-2014	מספר מקרי סרטן ממוצע לשנה, גברים
..	2018-2014	שיעור מקרי סרטן מכל הסוגים מתוקנן ל-100,000 תושבים, גברים
..	2018-2014	מספר מקרי סרטן ממוצע לשנה, נשים
..	2018-2014	שיעור מקרי סרטן מכל הסוגים מתוקנן ל-100,000 תושבים, נשים

תשתיות ושירותים עירוניים

גמר	התחלה	
-	2.0	סלילת כבישים חדשים, הרחבה ושיקום של כבישים
-	10.8	אורך (ק"מ)
-	-	שטח (אלפי מ"ר)
-	-	הנחת צינורות: מים (ק"מ)
0.5	0.5	ביוב (ק"מ)
-	-	תיעול (ק"מ)

2020

יסוד המעלה

מדד פריפריאליות 2015

2	אשכול: (מ-1 עד 10, 1 הפריפריאלי ביותר)
-1.147	ערך מדד:
18	דירוג: (מ-1 עד 255, 1 הפריפריאלי ביותר)
	דירוג לפי מרכיבי המדד:
19	מדד נגישות פוטנציאלית: (מ-1 עד 255, 1 הנגישות הנמוכה ביותר)
16	קרבה לגבול מחוז תל אביב: (מ-1 עד 255, 1 המרוחק ביותר)

מדד חברתי-כלכלי 2017

8	אשכול: (מ-1 עד 10, 1 הנמוך ביותר)
1.049	ערך מדד:
211	דירוג: (מ-1 עד 255, 1 הנמוך ביותר)

מדד קומפקטיות 2018

8	אשכול: (מ-1 עד 10, 1 הקומפקטי ביותר)
167	דירוג: (מ-1 עד 197, 1 הקומפקטי ביותר)
1.027	ציון תקן:

2020

אוכלוסיית דיור משותף

אחוז מאוכל' הרשות	סך הכל
..	מוסדות דיור משותף
..	דיירי דיור משותף
..	בתי אבות ודיור מוגן
..	מוסדות חינוך
..	מוסדות דת
..	מוסדות אשפוז כולל הוסטלים
..	מוסדות אחרים

שימושי קרקע 2013

אחוז	קמ"ר	
100.0	11.79	סך הכל שטח שיפוט
7.2	0.85	מגורים
0.2	0.02	חינוך והשכלה
-	-	בריאות ורווחה
0.1	0.01	שירותים ציבוריים
0.3	0.04	תרבות, פנאי, נופש וספורט
0.3	0.03	מסחר ומשרדים
-	-	תעשייה
1.7	0.20	תשתית ותחבורה
0.8	0.09	מבנים חקלאיים
-	-	גינון לנוי, פארק ציבורי
0.4	0.05	יער וחורש
75.1	8.86	מטעים
5.2	0.61	גידולי שדה
8.7	1.03	שטח פתוח אחר
1,882	(נפשות לקמ"ר)	צפיפות אוכלוסייה לשטח בנוי למגורים
1.6	(אלפים)	אוכלוסייה בסוף 2013 - סך הכל (אלפים)

2020

יסוד המעלה

נתוני ביצוע תקציב הרשות (אלפי ש"ח, אלא אם כן ציון אחרת)

הוצאות		הכנסות	
26,570	סך הכל תשלומים (תקציב רגיל ובלתי רגיל)	24,085	סך הכל תקבולים (תקציב רגיל ובלתי רגיל)
15,053	<u>תקציב רגיל - סך הכל</u>	14,446	<u>תקציב רגיל - סך הכל</u>
8,363	הוצאות לנפש (ש"ח)	8,026	הכנסות לנפש (ש"ח)
	לפי פרקי תקציב		לפי פרקי תקציב
3,171	הנהלה וכלליות	8,870	מיסים ומענקים
2,904	שירותים מקומיים	853	שירותים מקומיים
6,059	שירותים ממלכתיים	4,027	שירותים ממלכתיים
2,778	מזה: חינוך	1,864	מזה: חינוך
2,109	רווחה	1,592	רווחה
491	תרבות	217	תרבות
897	מפעלים	690	מפעלים
5	מזה: מפעל המים	107	מזה: מפעל מים
2,022	תשלומים בלתי רגילים	6	תקבולים בלתי רגילים
	לפי סיווג כלכלי		לפי סיווג כלכלי
5,356	עלות עבודה - סך הכל	8,541	הכנסות עצמיות - סך הכל
1,162	מזה: חינוך	12	מזה: חינוך
531	רווחה	-	רווחה
		6,070	ארנונה - סך הכל גבייה
4,154	הוצאות לפעולות		* למגורים
		4,103	סך הכל גבייה
1,059	פירעון מלוות	4,523	סך הכל חיובים נטו
		90.7 %	יחס גבייה לכלל החיובים
159	הוצאות מימון	3,779	גבייה השנה (קרן + ריבית)
		4,401	חיוב בשנת החשבון
	העברות והוצאות חד-פעמיות (כולל כיסוי גירעון מצטבר)	85.9 %	יחס גבייה השנה לחיוב השנה
96		507	פטורים, שחרורים והנחות
		324	גביית פיגורים (קרן + ריבית)
4,229	כלליות, השתתפויות ותמיכות	1,967	* לא למגורים - סך הכל גבייה
		2,459	עצמיות אחרות
		5,905	הכנסות מהממשלה - סך הכל
		1,785	מזה: משרד החינוך
		1,592	משרד הרווחה
		1,123	מענק כללי
		375	מענקים מיוחדים ו/או מיועדים
		-	מענקים להקטנת גירעון מצטבר
		-	מלווה לאיזון
11,517	<u>תקציב בלתי רגיל - סך הכל</u>	9,639	<u>תקציב בלתי רגיל - סך הכל</u>
11,052	מזה: עבודות שבוצעו במשך השנה	-	מזה: השתתפות בעלי נכסים
-	העברת מלוות	5,363	השתתפות משרדי ממשלה
465	הוצאות אחרות	-	מלוות
		4,276	הכנסות אחרות
			עודף/גירעון בתקציב הרגיל השנה
		-607	עודף/גירעון בתקציב הרגיל השנה ללא קבלת מלוות לאיזון
		-607	עודף/גירעון מצטבר בתקציב הרגיל לסוף שנה
		-4,273	עומס מלוות לפירעון בסוף השנה (כולל הפרשי הצמדה)
		5,503	

2020

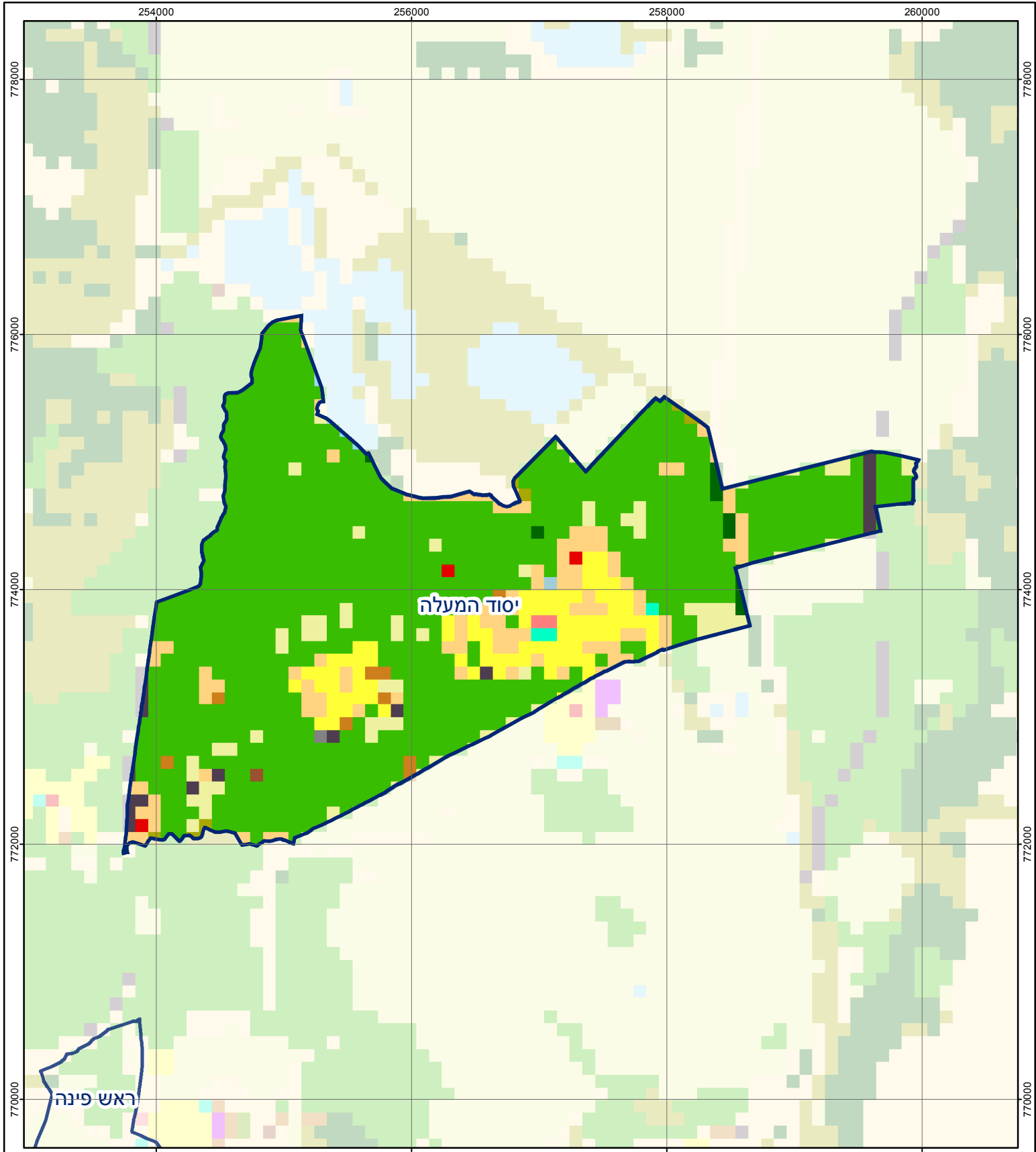
יסוד המעלה

חיובי ארנונה* לפי סוג נכס (2019 ו-2020)

חיוב באלפי ש"ח		שטחים באלפי מ"ר		סוג הנכס
2020	2019	2020	2019	
6,957	6,876	237	242	סך הכל
4,353	4,196	94	93	מגורים
1,207	1,296	14	15	משרדים, שירותים ומסחר
192	187	2	2	תעשייה
104	102	2	2	מלאכה
-	-	-	-	בנקים וחברות ביטוח
478	451	10	10	בתי מלון
-	-	-	-	חניונים
103	139	82	88	קרקע תפוסה
-	-	-	-	קרקע תפוסה המשמשת לעריכת אירועים
-	-	-	-	קרקע תפוסה במפעל עתיר שטח
489	475	10	9	אדמה חקלאית
31	30	23	23	מבנה חקלאי
-	-	-	-	אדמת בניין
-	-	-	-	מגורים שאינם בשימוש
-	-	-	-	מערכת סולרית הממוקמת על גג נכס
-	-	-	-	מערכת סולרית שאינה ממוקמת על גג נכס
-	-	-	-	קרקע תפוסה למערכת סולרית
-	-	0	0	יתר סוגי הנכסים

* חיובי ארנונה מתייחסים לנתוני חיוב ראשוני, שאינו כולל את השינויים בסכומי המס בשל הצמדה ואת הגידול הטבעי שחל במהלך השנה כתוצאה מתוספת נכסים.

מקור הנתונים: דוח כספי שנתי מבוקר ברשויות מקומיות, נספח א.

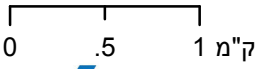


יסוד המעלה

ראש פינה

יסוד המעלה

סוג רשות: מועצה מקומית
 29 סמל יישוב:



מפת התמצאות



שימושי קרקע:	
כרייה וחציבה	מסחר ומגורים במרכז עירוני
גופי מים	תחבורה
גינות לנוי פארק ציבורי	מסחר ומשרדים
יער וחורש	תעשייה
מטעים	מכלולי תשתית
גידולי שדה	שירות לציבור ללא אפיון
שיחים בתה ועשבוני	מגורים
קרקע וסלע	מבנים חקלאיים
חינוך והשכלה	בריאות ורווחה
שירותי דת	חירום והצלה
שירותי מנהל ציבורי	בתי עלמין
תרבות פנאי וספורט	מלונאות ואירוח כפרי