

2020

יפיע

כללי

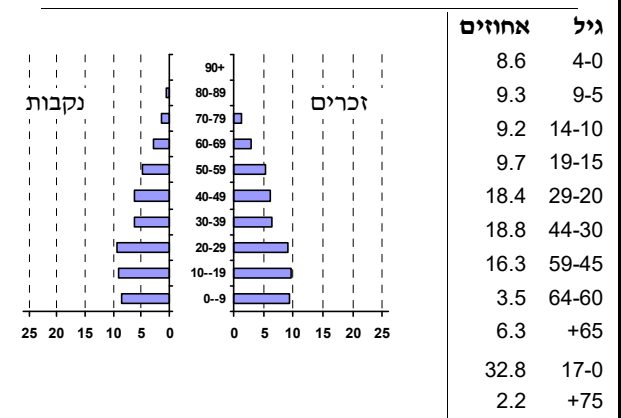
מספרים מוחלטים	קבוצת אוכלוסייה ודת	אחוזים
19,301	סך הכל	100.0
	ערבים	100.0
	מוסלמים	82.1
	נוצרים	17.9
	דרוזים	..
0.8	אחוז גידול האוכלוסייה (לעומת שנה קודמת)	
307	לידות חי	
77	פטירות	
230	ריבוי טבעי - סך הכל	
12.0	שיעור ל-1,000 תושבים	
0.8	פטירות תינוקות (ממוצע 2016-2020)	
..	שיעור ל-1,000 לידות חי 2016-2020	
27	הגירה בתוך הרשות	
-90	מאזן הגירה פנימית	
-89	מאזן הגירה - סך הכל	

סמל: 0499 מחוז: הצפון
 מעמד מוניציפלי: מועצה מקומית
 שנת קבלת מעמד מוניציפלי: 1960
 מספר חברי מועצה: 13
 סמל ושם ועדת תכנון ובנייה: 257 מבוא העמקים
 מרחק מגבול מחוז תל אביב (2015) (ק"מ): 84.0
 מרחב ימי, רשויות הגובלות בחוף הים: 0

דמוגרפיה

אוכלוסייה בסוף 2020 - סך הכל (אלפים) 19.3
 זכרים 9.8
 נקבות 9.5
 יחס תלות (ל-1,000 תושבים בלתי תלויים) 755

התפלגות אוכלוסייה, לפי גיל ומין (אחוזים)



הגירה פנימית, לפי מין וגיל

גיל				מין		סך הכל	
+65	64-30	29-15	עד 14	נקבות	זכרים		
..	36	53	22	74	38	112	נכנסים
..	64	103	34	142	60	202	יוצאים

שכר ורווחה

מקבלי קצבאות בגין ילדים (סוף שנה)				מספר ילדים במשפחה		סך הכל		מקבלי:
+5	4-3	2-1						
90	965	1,772	2,827	מספר ילדים	מספר משפחות	1,453	דמי אבטלה - סך הכל (ממוצע חודשי)	917
470	3,152	2,708	6,330	ילדים	משפחות	917	מזה: גברים	..
<p>נתוני 2019</p> <p>שכר חודשי ממוצע של שכיר במשך השנה</p>								..
% שינוי ריאלי לעומת שנה קודמת		ש"ח				37	הכשרה מקצועית	37
2.1	2.0	6,442	סך הכל			155	גיל ממוצע (לא כולל חיילים)	155
2.0	3.3	7,466	גברים			1,190	דמי אבטלה ממוצעים ליום (ש"ח)	1,190
3.3		4,971	נשים			35.1	קצבאות זקנה ושאימים (סוף שנה)	35.1
<p>מספר השכירים</p> <p>אחוז השכירים המשתכרים עד שכר מינימום 53.4</p> <p>מדד אי-השוויון - שכירים (מדד גייני, 0 שוויון מלא) 0.3693</p> <p>מספר העצמאים 695</p> <p>הכנסה חודשית ממוצעת של עצמאי במשך השנה (ש"ח) 9,491</p> <p>אחוז שינוי ריאלי לעומת שנה קודמת 1.7</p> <p>אחוז העצמאים המשתכרים עד מחצית השכר הממוצע 32.5</p>								759
<p>מבטחים בקופות חולים</p> <p>באחוזים: כללית 70.3</p> <p>מכבי 12.3</p> <p>מאוחדת 11.1</p> <p>לאומית 6.3</p>								759
<p>גמלת הבטחת הכנסה (נפשות, במשך השנה) 759</p> <p>גמלאות (סוף שנה): סיעוד 391</p> <p>נכות כללית 596</p> <p>ניידות 98</p> <p>נכות מעבודה ותלויים 99</p>								759

2020

יפיע

מים

1,351 (אלפי מ"ק) תקבולים		
207 (אלפי מ"ק) פחת		
15.3 אחוז הפחת מסך כל תקבולי המים		
צריכה, לפי ייעוד		
אחוז מסך הכל	אלפי מ"ק	
100.0	1,143	סך הכל
99.1	1,133	ביתית (וכל צריכה אחרת)
0.9	11	חקלאית
צריכה ביתית (וכל צריכה אחרת), לפי ייעוד		
מ"ק לנפש	אחוז	אלפי מ"ק
58.7	100.0	1,133 סך הכל
53.3	90.9	1,030 מזה: למגורים
1.5	2.6	30 למוסדות הרשות
0.4	0.6	7 לגינון ציבורי
1.4	2.4	27 למסחר ומלאכה
0.4	0.8	9 לבנייה

תחבורה

7,991	כלי רכב מנועיים - סך הכל
6,610	מזה: כלי רכב פרטיים
8.8	גיל ממוצע של כלי רכב פרטי (שנים)
6	תאונות דרכים עם נפגעים (ת"ד) - סך הכל
1	קטלניות
-	קשות
5	קלות
0.3	שיעור ל-1,000 תושבים
0.8	שיעור ל-1,000 כלי רכב
1	הרוגים

פסולת

פסולת מוצקה ביתית, מסחרית וגזם	
2.0	(ק"ג לנפש ליום)
11.5	אחוז מחזור

בנייה ודיוור

גמר בנייה	התחלת בנייה	
11.8	12.6	שטח - סך הכל (אלפי מ"ר)
11.5	8.8	מזה: למגורים (אלפי מ"ר)
50	37	מספר דירות
4,863		מספר דירות למגורים לפי מרשם מבנים ודירות

שטח וצפיפות

4.08	שטח (קמ"ר)
4,728.1	צפיפות לקמ"ר

חינוך

ילדים בגנים של משרד החינוך תש"ף 2019/20				
סך הכל	גיל 3	גיל 4	גיל 5	גיל 6
1,035	330	327	362	16
תש"ף 2019/20	בתי ספר	כיתות	תלמידים	ממוצע תלמידים לכיתה
סך הכל	13	169	4,098	
יסודי	8	93	2,188	26
על-יסודי	6	76	1,910	
חטיבת ביניים	..	34	902	
תיכון	4	42	1,008	
זכאים לתעודות בגרות מבין תלמידי כיתות יב (אחוזים):				
סך הכל	75.2			
עמדו בדרישות הסף של האוניברסיטאות	59.9			

השכלה גבוהה

12.8	בעלי תארים מישראל מכלל בני 35-55
36.2	מסיימי יב שהחלו לימודים גבוהים בתוך 8 שנים מסיום התיכון
17.0	סטודנטים מכלל בני 20-25
3.3	סטודנטים מתוך כלל האוכלוסייה

בריאות

5.41	2020-2016	שיעור פטירות מתוקנן ל-1,000 תושבים
1.97		שיעור פריון כולל ל-1,000 תושבים
1259.0	2019-2017	מספר מקרי סוכרת ממוצע לשנה
89.10	2019-2017	שיעור מקרי סוכרת מתוקנן ל-1,000 תושבים
		בעלי עודף משקל/השמנת יתר (אחוזים)
23.0	2019/20	כיתה א
41.0	2019/20	כיתה ז
..	2018-2014	מספר מקרי סרטן ממוצע לשנה, גברים
..	2018-2014	שיעור מקרי סרטן מכל הסוגים מתוקנן ל-100,000 תושבים, גברים
..	2018-2014	מספר מקרי סרטן ממוצע לשנה, נשים
..	2018-2014	שיעור מקרי סרטן מכל הסוגים מתוקנן ל-100,000 תושבים, נשים

תשתיות ושירותים עירוניים

גמר	התחלה	
1.7	1.7	סלילת כבישים חדשים, הרחבה ושיקום של כבישים
0.1	12.0	אורך (ק"מ)
-	-	שטח (אלפי מ"ר)
-	-	הנחת צינורות: מים (ק"מ)
-	-	ביוב (ק"מ)
0.2	0.2	תיעול (ק"מ)

2020

יפיע

מדד פריפריאליות 2015

5	אשכול: (מ-1 עד 10, 1 הפריפריאלי ביותר)
0.187	ערך מדד:
145	דירוג: (מ-1 עד 255, 1 הפריפריאלי ביותר)
	דירוג לפי מרכיבי המדד:
163	מדד נגישות פוטנציאלית: (מ-1 עד 255, 1 הנגישות הנמוכה ביותר)
113	קרבה לגבול מחוז תל אביב: (מ-1 עד 255, 1 המרוחק ביותר)

מדד חברתי-כלכלי 2017

3	אשכול: (מ-1 עד 10, 1 הנמוך ביותר)
-0.909	ערך מדד:
50	דירוג: (מ-1 עד 255, 1 הנמוך ביותר)

מדד קומפקטיות 2018

3	אשכול: (מ-1 עד 10, 1 הקומפקטי ביותר)
48	דירוג: (מ-1 עד 197, 1 הקומפקטי ביותר)
-0.781	ציון תקן:

2020

אוכלוסיית דיור משותף

סך הכל	אחוז מאוכל' הרשות
-	מוסדות דיור משותף
-	דיירי דיור משותף
-	בתי אבות ודיור מוגן
-	מוסדות חינוך
-	מוסדות דת
-	מוסדות אשפוז כולל הוסטלים
-	מוסדות אחרים

שימושי קרקע 2013

אחוז	קמ"ר	
100.0	4.09	סך הכל שטח שיפוט
44.3	1.81	מגורים
0.2	0.01	חינוך והשכלה
-	-	בריאות ורווחה
0.2	0.01	שירותים ציבוריים
-	-	תרבות, פנאי, נופש וספורט
-	-	מסחר ומשרדים
-	-	תעשייה
1.2	0.05	תשתית ותחבורה
-	-	מבנים חקלאיים
-	-	גינון לנוי, פארק ציבורי
2.0	0.08	יער וחורש
11.5	0.47	מטעים
-	-	גידולי שדה
40.6	1.66	שטח פתוח אחר
9,779	(נפשות לקמ"ר)	צפיפות אוכלוסייה לשטח בנוי למגורים
17.7	(אלפים)	אוכלוסייה בסוף 2013 - סך הכל (אלפים)

2020

יפיע

נתוני ביצוע תקציב הרשות (אלפי ש"ח, אלא אם כן צוין אחרת)

הוצאות		הכנסות	
138,811	סך הכל תשלומים (תקציב רגיל ובלתי רגיל)	133,943	סך הכל תקבולים (תקציב רגיל ובלתי רגיל)
121,386	<u>תקציב רגיל - סך הכל</u>	119,589	<u>תקציב רגיל - סך הכל</u>
6,289	הוצאות לנפש (ש"ח)	6,196	הכנסות לנפש (ש"ח)
	לפי פרקי תקציב		לפי פרקי תקציב
10,696	הנהלה וכלליות	43,530	מיסים ומענקים
18,025	שירותים מקומיים	6,506	שירותים מקומיים
78,852	שירותים ממלכתיים	67,807	שירותים ממלכתיים
61,354	מזה: חינוך	57,112	מזה: חינוך
12,332	רווחה	9,588	רווחה
4,953	תרבות	1,107	תרבות
681	מפעלים	701	מפעלים
-	מזה: מפעל המים	20	מזה: מפעל מים
13,132	תשלומים בלתי רגילים	1,045	תקבולים בלתי רגילים
	לפי סיווג כלכלי		לפי סיווג כלכלי
55,564	עלות עבודה - סך הכל	26,042	הכנסות עצמיות - סך הכל
35,385	מזה: חינוך	360	מזה: חינוך
3,988	רווחה	21	רווחה
		9,952	ארנונה - סך הכל גבייה
37,817	הוצאות לפעולות		* למגורים
878	פירעון מלוות	7,145	סך הכל גבייה
579	הוצאות מימון	19,904	סך הכל חיובים נטו
		35.9 %	יחס גבייה לכלל החיובים
	העברות והוצאות חד-פעמיות (כולל כיסוי גירעון מצטבר)	5,406	גבייה השנה (קרן + ריבית)
		21,635	חיוב בשנת החשבון
		25.0 %	יחס גבייה השנה לחיוב השנה
		8,430	פטורים, שחרורים והנחות
		1,739	גביית פיגורים (קרן + ריבית)
26,548	כלליות, השתתפויות ותמיכות	2,807	* לא למגורים - סך הכל גבייה
		15,709	עצמיות אחרות
		93,547	הכנסות מהממשלה - סך הכל
		57,163	מזה: משרד החינוך
		9,553	משרד הרווחה
		20,141	מענק כללי
		4,125	מענקים מיוחדים ו/או מיועדים
		-	מענקים להקטנת גירעון מצטבר
		-	מלווה לאיזון
17,425	<u>תקציב בלתי רגיל - סך הכל</u>	14,354	<u>תקציב בלתי רגיל - סך הכל</u>
17,180	מזה: עבודות שבוצעו במשך השנה	-	מזה: השתתפות בעלי נכסים
-	העברת מלוות	6,657	השתתפות משרדי ממשלה
245	הוצאות אחרות	-	מלוות
		7,697	הכנסות אחרות
			עודף/גירעון בתקציב הרגיל השנה
	-1,797		עודף/גירעון בתקציב הרגיל השנה ללא קבלת מלוות לאיזון
	-1,797		עודף/גירעון מצטבר בתקציב הרגיל לסוף שנה
	-6,413		עומס מלוות לפירעון בסוף השנה (כולל הפרשי הצמדה)
	15,119		

2020

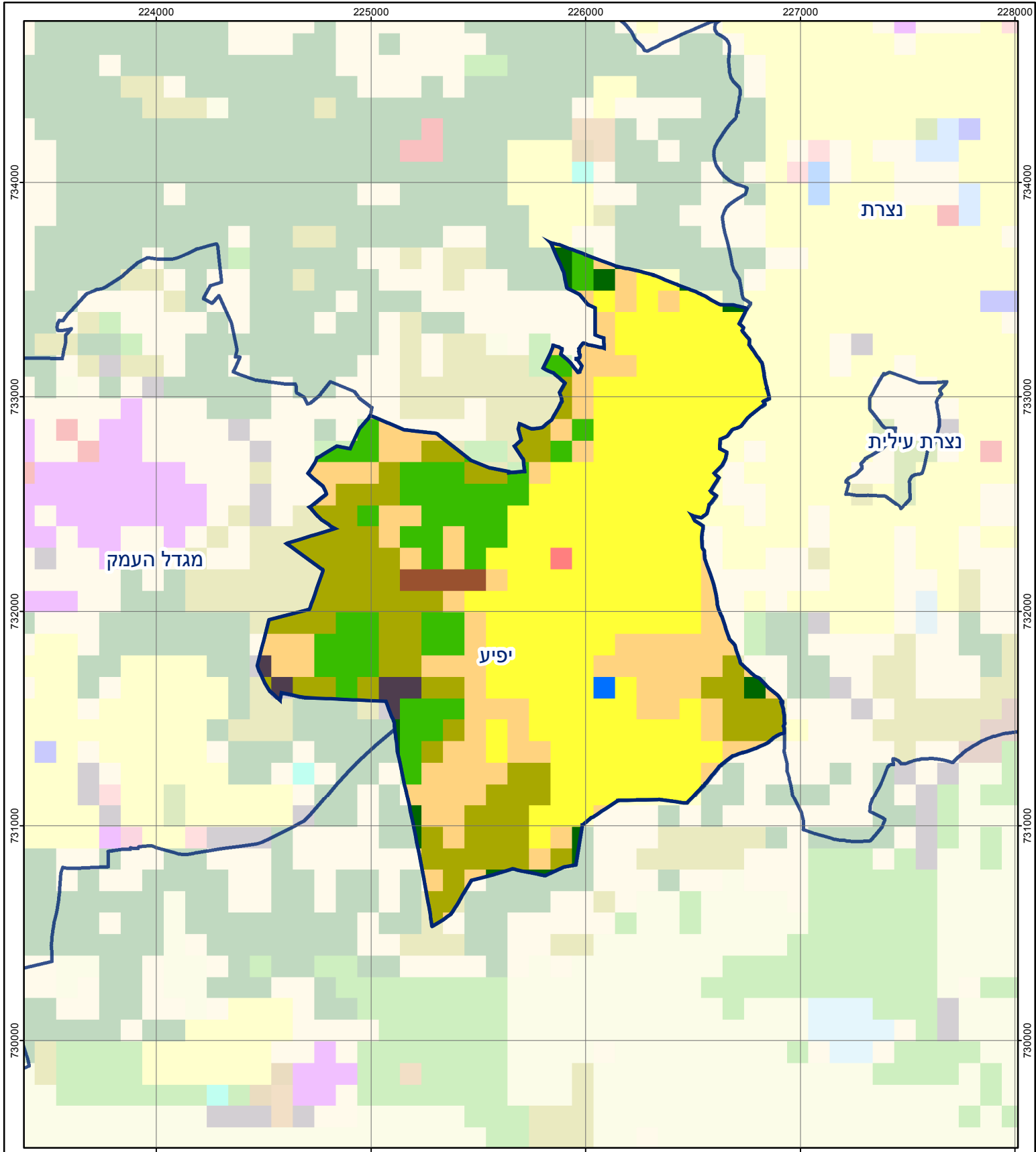
יפיע

חיובי ארנונה* לפי סוג נכס (2019 ו-2020)

חיוב באלפי ש"ח		שטחים באלפי מ"ר		סוג הנכס
2020	2019	2020	2019	
26,772	25,947	757	751	סך הכל
21,985	21,223	614	608	מגורים
2,877	1,093	35	13	משרדים, שירותים ומסחר
-	-	-	-	תעשייה
1,193	2,656	17	38	מלאכה
583	543	1	1	בנקים וחברות ביטוח
-	-	-	-	בתי מלון
-	-	-	-	חניונים
113	97	21	18	קרקע תפוסה
-	-	-	-	קרקע תפוסה המשמשת לעריכת אירועים
-	-	-	-	קרקע תפוסה במפעל עתיר שטח
4	4	69	70	אדמה חקלאית
16	28	0	1	מבנה חקלאי
-	-	-	-	אדמת בניין
-	-	-	-	מגורים שאינם בשימוש
-	-	-	-	מערכת סולרית הממוקמת על גג נכס
-	-	-	-	מערכת סולרית שאינה ממוקמת על גג נכס
-	-	-	-	קרקע תפוסה למערכת סולרית
0	302	0	2	יתר סוגי הנכסים

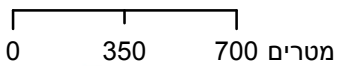
* חיובי ארנונה מתייחסים לנתוני חיוב ראשוני, שאינו כולל את השינויים בסכומי המס בשל הצמדה ואת הגידול הטבעי שחל במהלך השנה כתוצאה מתוספת נכסים.

מקור הנתונים: דוח כספי שנתי מבוקר ברשויות מקומיות, נספח א.



יפיע

סוג רשות: מועצה מקומית
 499 סמל יישוב:



מפת התמצאות



שימושי קרקע:		
כרייה וחציבה	מסחר ומגורים במרכז עירוני	חינוך והשכלה
גופי מים	תחבורה	בריאות ורווחה
גינון לנוי פארק ציבורי	מסחר ומשרדים	שירותי דת
יער וחורש	תעשייה	חירום והצלה
מטעים	מכלולי תשתית	שירותי מנהל ציבורי
גידולי שדה	שירות לציבור ללא אפיון	בתי עלמין
שיחים בתה ועשבוני	מגורים	תרבות פנאי וספורט
קרקע וסלע	מבנים חקלאיים	מלונאות ואירוח כפרי