

2020

ירוחם

כללי

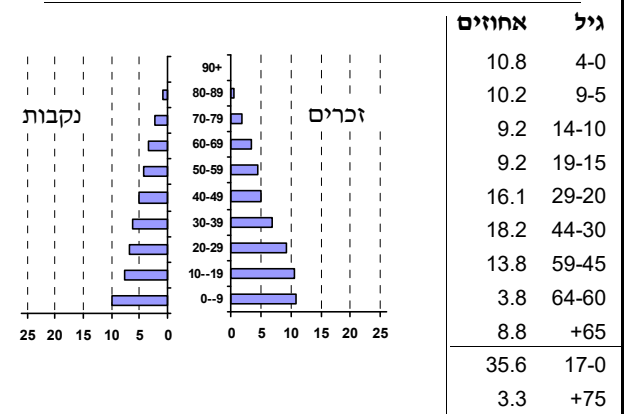
אחוזים	מספרים מוחלטים	קבוצת אוכלוסייה ודת
100.0	10,773	סך הכל
96.9		יהודים ואחרים
92.8		יהודים
אחוז גידול האוכלוסייה (לעומת שנה קודמת)		
4.7		לידות חי
222		פטירות
68		ריבוי טבעי - סך הכל
154		שיעור ל-1,000 תושבים
14.6		פטירות תינוקות (ממוצע 2016-2020)
1.4		שיעור ל-1,000 לידות חי 2016-2020 (6.1)
532		הגירה בתוך הרשות
222		מאזן הגירה פנימית
208		מאזן הגירה - סך הכל
9		עולים בהשתקעות ראשונה
55.6	17-0	גיל (אחוזים):
22.2	44-18	
0.0	64-45	
22.2	+65	
13.8		אחוז עולי 1990+ מסך האוכלוסייה

סמל: 0831 מחוז: הדרום מועמד מוניציפלי: מועצה מקומית שנת קבלת מעמד מוניציפלי: 1959 מספר חברי מועצה: 11 סמל ושם ועדת תכנון ובנייה: 612 ירוחם מרחק מגבול מחוז תל אביב (2015) (ק"מ): 124.8 מרחב ימי, רשויות הגובלות בחוף הים: 0

דמוגרפיה

אוכלוסייה בסוף 2020 - סך הכל (אלפים) 10.8
 זכרים 5.7
 נקבות 5.1
 יחס תלות (ל-1,000 תושבים בלתי תלויים) 928

התפלגות אוכלוסייה, לפי גיל ומין (אחוזים)



הגירה פנימית, לפי מין וגיל

גיל				מין		סך הכל	
+65	64-30	29-15	עד 14	נקבות	זכרים		
15	194	133	166	239	269	508	נכנסים
13	118	88	67	133	153	286	יוצאים

שכר ורווחה

מקבלי קצבאות בגין ילדים (סוף שנה)				מקבלי:	
מספר ילדים במשפחה			סך הכל	דמי אבטלה - סך הכל (ממוצע חודשי)	
+5	4-3	2-1		מזה: גברים	מזה: נשים
233	463	921	1,617	607	252
1,427	1,572	1,386	4,385	..	הכשרה מקצועית
נתוני 2019					
שכר חודשי ממוצע של שכיר במשך השנה					
% שינוי ריאלי לעומת שנה קודמת		ש"ח		38	גיל ממוצע (לא כולל חיילים)
2.8	3.2	8,687	סך הכל	164	דמי אבטלה ממוצעים ליום (ש"ח)
		10,464	גברים	1,010	קצבאות זקנה ושירים (סוף שנה)
	1.9	6,712	נשים	33.4	מזה: אחוז מקבלי השלמת הכנסה
מספר השכירים				534	גמלת הבטחת הכנסה (נפשות, במשך השנה)
5,090	אחוז השכירים המשתכרים עד שכר מינימום			327	גמלאות (סוף שנה): סיעוד
38.5	מדד אי-השוויון - שכירים (מדד גיני, 0 שוויון מלא)			448	נכות כללית
0.3858	מספר העצמאים			42	ניידות
213	הכנסה חודשית ממוצעת של עצמאי במשך השנה (ש"ח)			43	נכות מעבודה ותלויים
8,921	אחוז שינוי ריאלי לעומת שנה קודמת			מבוטחים בקופות חולים	
2.9	אחוז העצמאים המשתכרים עד מחצית השכר הממוצע			69.5	באחוזים: כללית
43.7				28.8	מכבי
				0.8	מאוחדת
				0.8	לאומית

2020

ירוחם

מים

1,223 (אלפי מ"ק) תקבולים		
111 (אלפי מ"ק) פחת		
9.1 אחוז הפחת מסך כל תקבולי המים		
צריכה, לפי ייעוד		
אחוז מסך הכל	אלפי מ"ק	
100.0	1,112	סך הכל
98.2	1,092	ביתית (וכל צריכה אחרת)
1.8	20	חקלאית
צריכה ביתית (וכל צריכה אחרת), לפי ייעוד		
מ"ק לנפש	אחוז	אלפי מ"ק
101.4	100.0	1,092
50.9	50.2	549
6.8	6.7	73
17.0	16.7	183
2.8	2.8	30
2.4	2.3	26

תחבורה

3,504	כלי רכב מנועיים - סך הכל
3,008	מזה: כלי רכב פרטיים
7.8	גיל ממוצע של כלי רכב פרטי (שנים)
2	תאונות דרכים עם נפגעים (ת"ד) - סך הכל
-	קטלניות
1	קשות
1	קלות
0.2	שיעור ל-1,000 תושבים
0.6	שיעור ל-1,000 כלי רכב
-	הרוגים

פסולת

פסולת מוצקה ביתית, מסחרית וגזם	
1.7	(ק"ג לנפש ליום)
6.3	אחוז מחזור

בנייה ודיוור

גמר בנייה	התחלת בנייה	
10.4	9.7	שטח - סך הכל (אלפי מ"ר)
6.5	8.2	מזה: למגורים (אלפי מ"ר)
28	50	מספר דירות
3,449		מספר דירות למגורים לפי מרשם מבנים ודירות

שטח וצפיפות

58.60	שטח (קמ"ר)
183.8	צפיפות לקמ"ר

חינוך

ילדים בגנים של משרד החינוך תש"ף 2019/20				
גיל 6	גיל 5	גיל 4	גיל 3	סך הכל
16	237	236	247	736

תש"ף 2019/20	בתי ספר	כיתות	תלמידים	ממוצע תלמידים לכיתה
סך הכל	7	99	2,216	
יסודי	4	54	1,227	24
על-יסודי	6	45	989	
חטיבת ביניים	3	24	511	
תיכון	3	21	478	
זכאים לתעודות בגרות מבין תלמידי כיתות יב (אחוזים):				
סך הכל	71.6			
עמדו בדרישות הסף של האוניברסיטאות	56.7			

השכלה גבוהה

2021	אחוז
23.4	בעלי תארים מישראל מכלל בני 35-55
27.3	מסיימי יב שהחלו לימודים גבוהים בתוך 8 שנים מסיום התיכון
11.8	סטודנטים מכלל בני 20-25
3.5	סטודנטים מתוך כלל האוכלוסייה

בריאות

6.47	2020-2016	שיעור פטירות מתוקנן ל-1,000 תושבים
..		שיעור פריון כולל ל-1,000 תושבים
647.0	2019-2017	מספר מקרי סוכרת ממוצע לשנה
71.74	2019-2017	שיעור מקרי סוכרת מתוקנן ל-1,000 תושבים
17.0	2019/20	בעלי עודף משקל/השמנת יתר (אחוזים) כיתה א
..	2019/20	כיתה ז
..	2018-2014	מספר מקרי סרטן ממוצע לשנה, גברים
..	2018-2014	שיעור מקרי סרטן מכל הסוגים מתוקנן ל-100,000 תושבים, גברים
..	2018-2014	מספר מקרי סרטן ממוצע לשנה, נשים
..	2018-2014	שיעור מקרי סרטן מכל הסוגים מתוקנן ל-100,000 תושבים, נשים

תשתיות ושירותים עירוניים

גמר	התחלה	
-	-	סלילת כבישים חדשים, הרחבה ושיקום של כבישים
-	-	אורך (ק"מ)
-	-	שטח (אלפי מ"ר)
3.3	3.3	הנחת צינורות: מים (ק"מ)
0.0	0.0	ביוב (ק"מ)
-	-	תיעול (ק"מ)

2020

ירוחם

מדד פריפריאליות 2015

3	אשכול: (מ-1 עד 10, 1 הפריפריאלי ביותר)
-1.031	ערך מדד:
20	דירוג: (מ-1 עד 255, 1 הפריפריאלי ביותר)
16	מדד נגישות פוטנציאלית: (מ-1 עד 255, 1 הנגישות הנמוכה ביותר)
31	קרבה לגבול מחוז תל אביב: (מ-1 עד 255, 1 המרוחק ביותר)

מדד חברתי-כלכלי 2017

4	אשכול: (מ-1 עד 10, 1 הנמוך ביותר)
-0.439	ערך מדד:
91	דירוג: (מ-1 עד 255, 1 הנמוך ביותר)

מדד קומפקטיות 2018

5	אשכול: (מ-1 עד 10, 1 הקומפקטי ביותר)
122	דירוג: (מ-1 עד 197, 1 הקומפקטי ביותר)
0.113	ציון תקן:

2020

אוכלוסיית דיור משותף

סך הכל	אחוז מאוכל' הרשות
5	מוסדות דיור משותף
663	דיירי דיור משותף
..	בתי אבות ודיור מוגן
2.80	מוסדות חינוך
3.35	מוסדות דת
..	מוסדות אשפוז כולל הוסטלים
..	מוסדות אחרים

שימושי קרקע 2013

אחוז	קמ"ר	
100.0	56.05	סך הכל שטח שיפוט
1.7	0.98	מגורים
0.2	0.11	חינוך והשכלה
-	-	בריאות ורווחה
-	0.02	שירותים ציבוריים
0.2	0.14	תרבות, פנאי, נופש וספורט
0.1	0.04	מסחר ומשרדים
0.8	0.44	תעשייה
0.9	0.49	תשתית ותחבורה
-	-	מבנים חקלאיים
0.2	0.09	גינון לנוי, פארק ציבורי
0.7	0.40	יער וחורש
-	-	מטעים
1.1	0.59	גידולי שדה
94.1	52.75	שטח פתוח אחר
8,980	(נפשות לקמ"ר)	צפיפות אוכלוסייה לשטח בנוי למגורים
8.8	(אלפים)	אוכלוסייה בסוף 2013 - סך הכל (אלפים)

2020

ירוחם

נתוני ביצוע תקציב הרשות (אלפי ש"ח, אלא אם כן צוין אחרת)

הוצאות		הכנסות	
142,585	סך הכל תשלומים (תקציב רגיל ובלתי רגיל)	149,590	סך הכל תקבולים (תקציב רגיל ובלתי רגיל)
106,661	<u>תקציב רגיל - סך הכל</u>	106,711	<u>תקציב רגיל - סך הכל</u>
9,876	הוצאות לנפש (ש"ח)	9,881	הכנסות לנפש (ש"ח)
	לפי פרקי תקציב		לפי פרקי תקציב
12,092	הנהלה וכלליות	58,025	מיסים ומענקים
17,886	שירותים מקומיים	4,643	שירותים מקומיים
58,345	שירותים ממלכתיים	41,633	שירותים ממלכתיים
28,258	מזה: חינוך	21,181	מזה: חינוך
23,711	רווחה	18,096	רווחה
4,980	תרבות	2,062	תרבות
693	מפעלים	730	מפעלים
161	מזה: מפעל המים	172	מזה: מפעל מים
17,645	תשלומים בלתי רגילים	1,680	תקבולים בלתי רגילים
	לפי סיווג כלכלי		לפי סיווג כלכלי
33,142	עלות עבודה - סך הכל	36,378	הכנסות עצמיות - סך הכל
12,171	מזה: חינוך	1,451	מזה: חינוך
6,509	רווחה	594	רווחה
		19,036	ארנונה - סך הכל גבייה
31,622	הוצאות לפעולות		* למגורים
		9,339	סך הכל גבייה
2,895	פירעון מלוות	13,928	סך הכל חיובים נטו
207	הוצאות מימון	67.1 %	יחס גבייה לכלל החיובים
		8,286	גבייה השנה (קרן + ריבית)
		14,482	חיוב בשנת החשבון
5,580	העברות והוצאות חד-פעמיות (כולל כיסוי גירעון מצטבר)	57.2 %	יחס גבייה השנה לחיוב השנה
		4,410	פטורים, שחרורים והנחות
		1,053	גביית פיגורים (קרן + ריבית)
33,215	כלליות, השתתפויות ותמיכות	9,697	* לא למגורים - סך הכל גבייה
		15,297	עצמיות אחרות
		70,333	הכנסות מהממשלה - סך הכל
		19,665	מזה: משרד החינוך
		16,459	משרד הרווחה
		15,378	מענק כללי
		7,129	מענקים מיוחדים ו/או מיועדים
		-	מענקים להקטנת גירעון מצטבר
		-	מלווה לאיזון
35,924	<u>תקציב בלתי רגיל - סך הכל</u>	42,879	<u>תקציב בלתי רגיל - סך הכל</u>
33,038	מזה: עבודות שבוצעו במשך השנה	-	מזה: השתתפות בעלי נכסים
-	העברת מלוות	14,916	השתתפות משרדי ממשלה
2,886	הוצאות אחרות	-	מלוות
		27,963	הכנסות אחרות
			עודף/גירעון בתקציב הרגיל השנה
		50	עודף/גירעון בתקציב הרגיל השנה ללא קבלת מלוות לאיזון
		50	עודף/גירעון מצטבר בתקציב הרגיל לסוף שנה
		-6,297	עומס מלוות לפירעון בסוף השנה (כולל הפרשי הצמדה)
		8,667	

2020

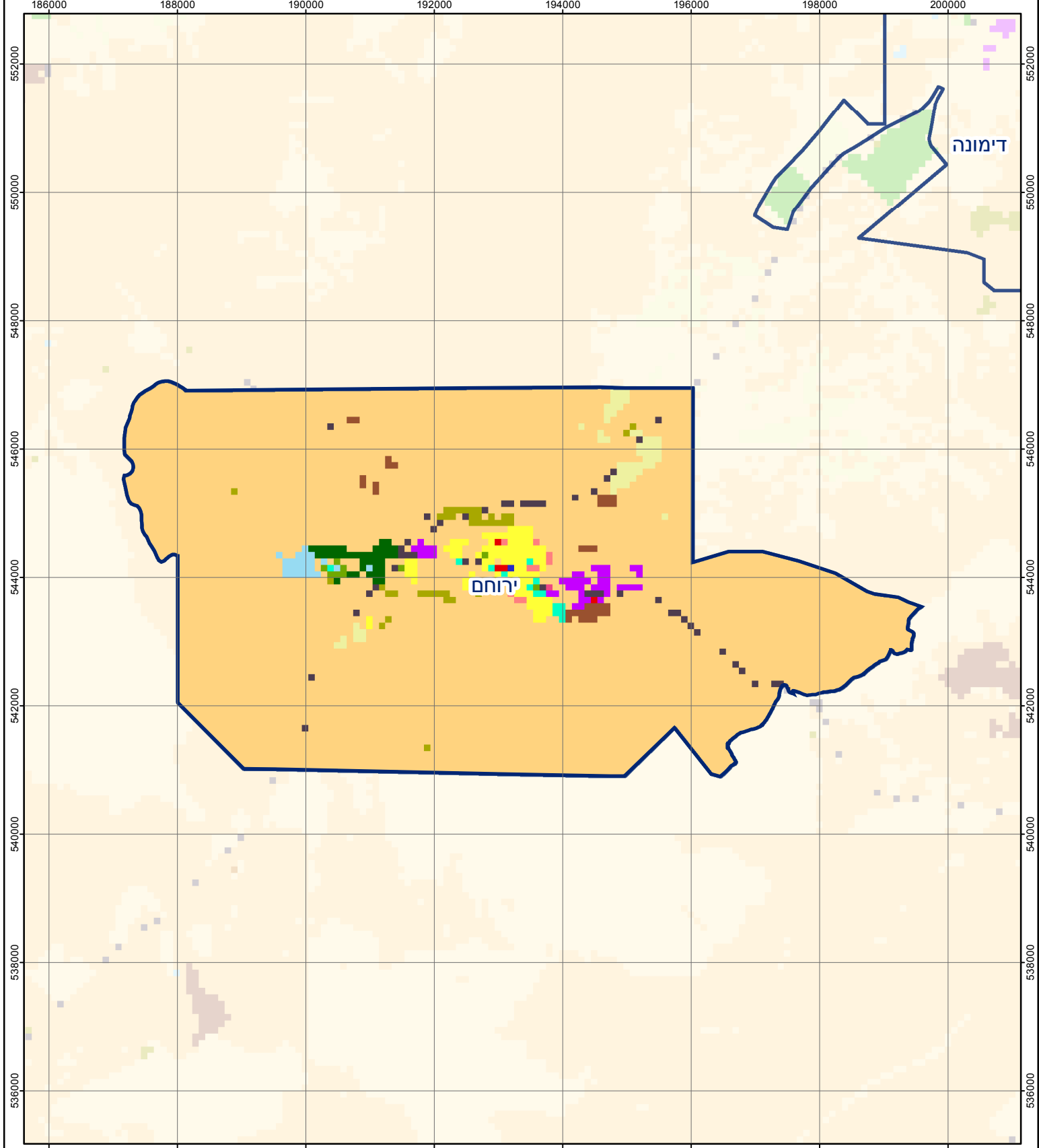
ירוחם

חיובי ארנונה* לפי סוג נכס (2019 ו-2020)

חיוב באלפי ש"ח		שטחים באלפי מ"ר		סוג הנכס
2020	2019	2020	2019	
30,827	28,631	2,829	2,797	סך הכל
13,578	12,396	346	324	מגורים
2,012	1,908	26	25	משרדים, שירותים ומסחר
11,260	10,430	179	170	תעשייה
-	-	-	-	מלאכה
180	200	0	0	בנקים וחברות ביטוח
274	267	4	4	בתי מלון
-	-	-	-	חניונים
1,112	1,080	424	424	קרקע תפוסה
-	-	-	-	קרקע תפוסה המשמשת לעריכת אירועים
-	-	-	-	קרקע תפוסה במפעל עתיר שטח
2	2	0	0	אדמה חקלאית
-	-	-	-	מבנה חקלאי
-	-	-	-	אדמת בניין
-	-	-	-	מגורים שאינם בשימוש
-	-	-	-	מערכת סולרית הממוקמת על גג נכס
-	-	-	-	מערכת סולרית שאינה ממוקמת על גג נכס
-	-	-	-	קרקע תפוסה למערכת סולרית
2,409	2,348	1,850	1,850	יתר סוגי הנכסים

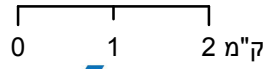
* חיובי ארנונה מתייחסים לנתוני חיוב ראשוני, שאינו כולל את השינויים בסכומי המס בשל הצמדה ואת הגידול הטבעי שחל במהלך השנה כתוצאה מתוספת נכסים.

מקור הנתונים: דוח כספי שנתי מבוקר ברשויות מקומיות, נספח א.



ירוחם

סוג רשות: מועצה מקומית
 831 סמל יישוב:



מפת התמצאות



שימושי קרקע:	
כרייה וחציבה	מסחר ומגורים במרכז עירוני
גופי מים	תחבורה
גינות לנוי פארק ציבורי	מסחר ומשרדים
יער וחורש	תעשייה
מטעים	מכלולי תשתית
גידולי שדה	שירות לציבור ללא אפיון
שיחים בתה ועשבוני	מגורים
קרקע וסלע	מבנים חקלאיים
חינוך והשכלה	בריאות ורווחה
בריאות ורווחה	שירותי דת
שירותי דת	חירום והצלה
חירום והצלה	שירותי מנהל ציבורי
שירותי מנהל ציבורי	בתי עלמין
בתי עלמין	תרבות פנאי וספורט
תרבות פנאי וספורט	מלונאות ואירוח כפרי