

2020

ירכא

כללי

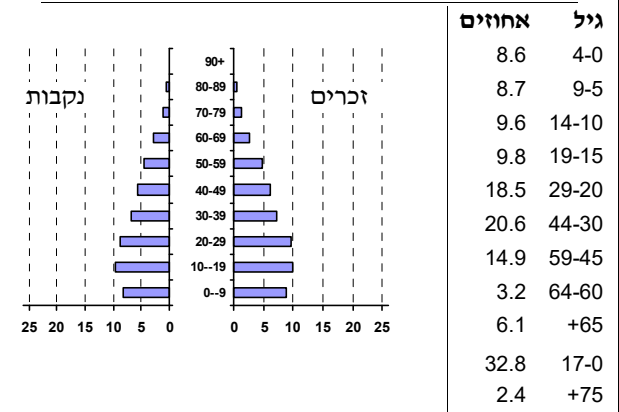
מספרים מוחלטים	קבוצת אוכלוסייה ודת	אחוזים
17,405	סך הכל	100.0
	ערבים	99.6
	מוסלמים	1.2
	נוצרים	0.2
	דרוזים	98.7
1.4	אחוז גידול האוכלוסייה (לעומת שנה קודמת)	
260	לידות חי	
67	פטירות	
193	ריבוי טבעי - סך הכל	
11.2	שיעור ל-1,000 תושבים	
1.6	פטירות תינוקות (ממוצע 2016-2020)	
(5.8)	שיעור ל-1,000 לידות חי 2016-2020	
71	הגירה בתוך הרשות	
..	מאזן הגירה פנימית	
0	מאזן הגירה - סך הכל	

סמל: 0502 מחוז: הצפון
 מעמד מוניציפלי: מועצה מקומית
 שנת קבלת מעמד מוניציפלי: ..
 מספר חברי מועצה: 13
 סמל ושם ועדת תכנון ובנייה: 252 הגליל המרכזי
 מרחק מגבול מחוז תל אביב (2015) (ק"מ): 109.0
 מרחב ימי, רשויות הגובלות בחוף הים: 0

דמוגרפיה

אוכלוסייה בסוף 2020 - סך הכל (אלפים) 17.4
 זכרים 9.0
 נקבות 8.4
 יחס תלות (ל-1,000 תושבים בלתי תלויים) 750

התפלגות אוכלוסייה, לפי גיל ומין (אחוזים)



הגירה פנימית, לפי מין וגיל

גיל				מין		סך הכל	
+65	64-30	29-15	עד 14	נקבות	זכרים		
..	30	25	7	45	18	63	נכנסים
-	22	38	5	44	21	65	יוצאים

שכר ורווחה

מקבלי קצבאות בגין ילדים (סוף שנה)				מספר ילדים במשפחה		סך הכל	משפחות ילדים
+5	4-3	2-1	0	2-1	4-3		
47	806	1,621	2,474	2,474	2,474		
244	2,629	2,480	5,353	5,353	5,353		
נתוני 2019							
שכר חודשי ממוצע של שכיר במשך השנה							
% שינוי ריאלי לעומת שנה קודמת		ש"ח					
1.3		7,085	סך הכל				
2.2		8,980	גברים				
0.9		4,668	נשים				
7,149	מספר השכירים						
51.7	אחוז השכירים המשתכרים עד שכר מינימום						
0.3880	מדד אי-שוויון - שכירים (מדד גייני, 0 שוויון מלא)						
709	מספר העצמאים						
8,041	הכנסה חודשית ממוצעת של עצמאי במשך השנה (ש"ח)						
-7.7	אחוז שינוי ריאלי לעומת שנה קודמת						
44.1	אחוז העצמאים המשתכרים עד מחצית השכר הממוצע						

מקבלי:	
883	דמי אבטלה - סך הכל (ממוצע חודשי)
414	מזה: גברים
-	הכשרה מקצועית
34	גיל ממוצע (לא כולל חיילים)
149	דמי אבטלה ממוצעים ליום (ש"ח)
880	קצבאות זקנה ושאימים (סוף שנה)
11.6	מזה: אחוז מקבלי השלמת הכנסה
502	גמלת הבטחת הכנסה (נפשות, במשך השנה)
234	גמלאות (סוף שנה): סיעוד
752	נכות כללית
111	ניידות
72	נכות מעבודה ותלויים
מבוטחים בקופות חולים	
57.0	באחוזים: כללית
0.3	מכבי
27.4	מאוחדת
15.2	לאומית

2020

ירכא

מים

תקבולים (אלפי מ"ק) 1,661 פחת (אלפי מ"ק) 276 אחוז הפחת מסך כל תקבולי המים 16.6 צריכה, לפי ייעוד		
אחוז מסך הכל	אלפי מ"ק	
100.0	1,385	סך הכל
92.6	1,283	ביתית (וכל צריכה אחרת)
7.4	102	חקלאית
צריכה ביתית (וכל צריכה אחרת), לפי ייעוד		
מ"ק לנפש	אחוז	אלפי מ"ק
73.7	100.0	1,283
56.4	76.5	982
2.5	3.4	43
0.3	0.4	6
6.1	8.3	107
3.9	5.3	68

תחבורה

7,674	כלי רכב מנועיים - סך הכל
6,255	מזה: כלי רכב פרטיים
8.5	גיל ממוצע של כלי רכב פרטי (שנים)
11	תאונות דרכים עם נפגעים (ת"ד) - סך הכל
-	קטלניות
1	קשות
10	קלות
0.6	שיעור ל-1,000 תושבים
1.4	שיעור ל-1,000 כלי רכב
-	הרוגים

פסולת

2.8	פסולת מוצקה ביתית, מסחרית וגזם (ק"ג לנפש ליום)
0.9	אחוז מחזור

בנייה ודיוור

גמר בנייה	התחלת בנייה	
10.1	18.4	שטח - סך הכל (אלפי מ"ר)
7.0	14.7	מזה: למגורים (אלפי מ"ר)
27	61	מספר דירות
4,167		מספר דירות למגורים לפי מרשם מבנים ודירות

שטח וצפיפות

15.60	שטח (קמ"ר)
1,115.6	צפיפות לקמ"ר

חינוך

ילדים בגנים של משרד החינוך תש"ף 2019/20				
סך הכל	גיל 3	גיל 4	גיל 5	גיל 6
866	298	267	289	12
תש"ף 2019/20	בתי ספר	כיתות	תלמידים	ממוצע תלמידים לכיתה
סך הכל	14	188	4,034	
יסודי	9	104	1,928	26
על-יסודי	9	84	2,106	
חטיבת ביניים	..	32	902	
תיכון	7	52	1,204	
זכאים לתעודות בגרות מבין תלמידי כיתות יב (אחוזים):				
סך הכל	87.5			
עמדו בדרישות הסף של האוניברסיטאות	53.4			

השכלה גבוהה

12.8	בעלי תארים מישראל מכלל בני 35-55
25.7	מסיימי יב שהחלו לימודים גבוהים בתוך 8 שנים מסיום התיכון
15.8	סטודנטים מכלל בני 20-25
3.1	סטודנטים מתוך כלל האוכלוסייה

בריאות

4.75	2020-2016	שיעור פטירות מתוקנן ל-1,000 תושבים
1.89		שיעור פריון כולל ל-1,000 תושבים
712.7	2019-2017	מספר מקרי סוכרת ממוצע לשנה
59.24	2019-2017	שיעור מקרי סוכרת מתוקנן ל-1,000 תושבים
		בעלי עודף משקל/השמנת יתר (אחוזים)
20.0	2019/20	כיתה א
39.0	2019/20	כיתה ז
..	2018-2014	מספר מקרי סרטן ממוצע לשנה, גברים
..	2018-2014	שיעור מקרי סרטן מכל הסוגים מתוקנן ל-100,000 תושבים, גברים
..	2018-2014	מספר מקרי סרטן ממוצע לשנה, נשים
..	2018-2014	שיעור מקרי סרטן מכל הסוגים מתוקנן ל-100,000 תושבים, נשים

תשתיות ושירותים עירוניים

גמר	התחלה	
-	-	סלילת כבישים חדשים, הרחבה ושיקום של כבישים
-	-	אורך (ק"מ)
-	-	שטח (אלפי מ"ר)
-	-	הנחת צינורות: מים (ק"מ)
-	-	ביוב (ק"מ)
-	-	תיעול (ק"מ)

2020

ירכא

מדד פריפריאליות 2015

4	אשכול: (מ-1 עד 10, 1 הפריפריאלי ביותר)
-0.336	ערך מדד:
82	דירוג: (מ-1 עד 255, 1 הפריפריאלי ביותר)
	דירוג לפי מרכיבי המדד:
97	מדד נגישות פוטנציאלית: (מ-1 עד 255, 1 הנגישות הנמוכה ביותר)
57	קרבה לגבול מחוז תל אביב: (מ-1 עד 255, 1 המרוחק ביותר)

מדד חברתי-כלכלי 2017

3	אשכול: (מ-1 עד 10, 1 הנמוך ביותר)
-0.787	ערך מדד:
64	דירוג: (מ-1 עד 255, 1 הנמוך ביותר)

מדד קומפקטיות 2018

7	אשכול: (מ-1 עד 10, 1 הקומפקטי ביותר)
144	דירוג: (מ-1 עד 197, 1 הקומפקטי ביותר)
0.585	ציון תקן:

2020

אוכלוסיית דיור משותף

סך הכל	אחוז מאוכל' הרשות
5	מוסדות דיור משותף
411	דיירי דיור משותף
..	בתי אבות ודיור מוגן
..	מוסדות חינוך
..	מוסדות דת
2.23	מוסדות אשפוז כולל הוסטלים
0.13	מוסדות אחרים

שימושי קרקע 2013

אחוז	קמ"ר	
100.0	15.61	סך הכל שטח שיפוט
15.5	2.42	מגורים
0.1	0.02	חינוך והשכלה
-	-	בריאות ורווחה
0.2	0.03	שירותים ציבוריים
0.1	0.01	תרבות, פנאי, נופש וספורט
0.1	0.02	מסחר ומשרדים
2.3	0.36	תעשייה
0.2	0.03	תשתית ותחבורה
0.2	0.03	מבנים חקלאיים
-	-	גינון לנוי, פארק ציבורי
12.5	1.95	יער וחורש
29.5	4.61	מטעים
0.6	0.10	גידולי שדה
38.7	6.03	שטח פתוח אחר
6,529	(נפשות לקמ"ר)	צפיפות אוכלוסייה לשטח בנוי למגורים
15.8	(אלפים)	אוכלוסייה בסוף 2013 - סך הכל (אלפים)

2020

ירכא

נתוני ביצוע תקציב הרשות (אלפי ש"ח, אלא אם כן צוין אחרת)

הוצאות		הכנסות	
106,418	סך הכל תשלומים (תקציב רגיל ובלתי רגיל)	109,784	סך הכל תקבולים (תקציב רגיל ובלתי רגיל)
93,368	תקציב רגיל - סך הכל	97,533	תקציב רגיל - סך הכל
5,366	הוצאות לנפש (ש"ח)	5,605	הכנסות לנפש (ש"ח)
	לפי פרקי תקציב		לפי פרקי תקציב
14,224	הנהלה וכלליות	53,895	מיסים ומענקים
14,874	שירותים מקומיים	1,736	שירותים מקומיים
46,790	שירותים ממלכתיים	36,995	שירותים ממלכתיים
32,829	מזה: חינוך	28,896	מזה: חינוך
10,519	רווחה	7,508	רווחה
3,179	תרבות	445	תרבות
2,063	מפעלים	2,096	מפעלים
-	מזה: מפעל המים	114	מזה: מפעל מים
15,417	תשלומים בלתי רגילים	2,811	תקבולים בלתי רגילים
	לפי סיווג כלכלי		לפי סיווג כלכלי
35,841	עלות עבודה - סך הכל	31,035	הכנסות עצמיות - סך הכל
17,764	מזה: חינוך	309	מזה: חינוך
4,753	רווחה	104	רווחה
24,680	הוצאות לפעולות	18,654	ארנונה - סך הכל גבייה * למגורים
7,283	פירעון מלוות	10,632	סך הכל גבייה
532	הוצאות מימון	17,513	סך הכל חיובים נטו
		60.7 %	יחס גבייה לכלל החיובים
3,935	העברות והוצאות חד-פעמיות (כולל כיסוי גירעון מצטבר)	10,030	גבייה השנה (קרן + ריבית)
21,097	כלליות, השתתפויות ותמיכות	17,217	חיוב בשנת החשבון
		58.3 %	יחס גבייה השנה לחיוב השנה
		5,067	פטורים, שחרורים והנחות
		602	גביית פיגורים (קרן + ריבית)
		8,022	* לא למגורים - סך הכל גבייה
		11,968	עצמיות אחרות
		66,498	הכנסות מהממשלה - סך הכל
		27,667	מזה: משרד החינוך
		7,444	משרד הרווחה
		20,678	מענק כללי
		3,198	מענקים מיוחדים ו/או מיועדים
		2,355	מענקים להקטנת גירעון מצטבר
		-	מלווה לאיזון
13,050	תקציב בלתי רגיל - סך הכל	12,251	תקציב בלתי רגיל - סך הכל
10,008	מזה: עבודות שבוצעו במשך השנה	710	מזה: השתתפות בעלי נכסים
-	העברת מלוות	11,322	השתתפות משרדי ממשלה
3,042	הוצאות אחרות	-	מלוות
		219	הכנסות אחרות
		4,165	עודף/גירעון בתקציב הרגיל השנה
		4,165	עודף/גירעון בתקציב הרגיל השנה ללא קבלת מלוות לאיזון
		-5,185	עודף/גירעון מצטבר בתקציב הרגיל לסוף שנה
		22,485	עומס מלוות לפירעון בסוף השנה (כולל הפרשי הצמדה)

2020

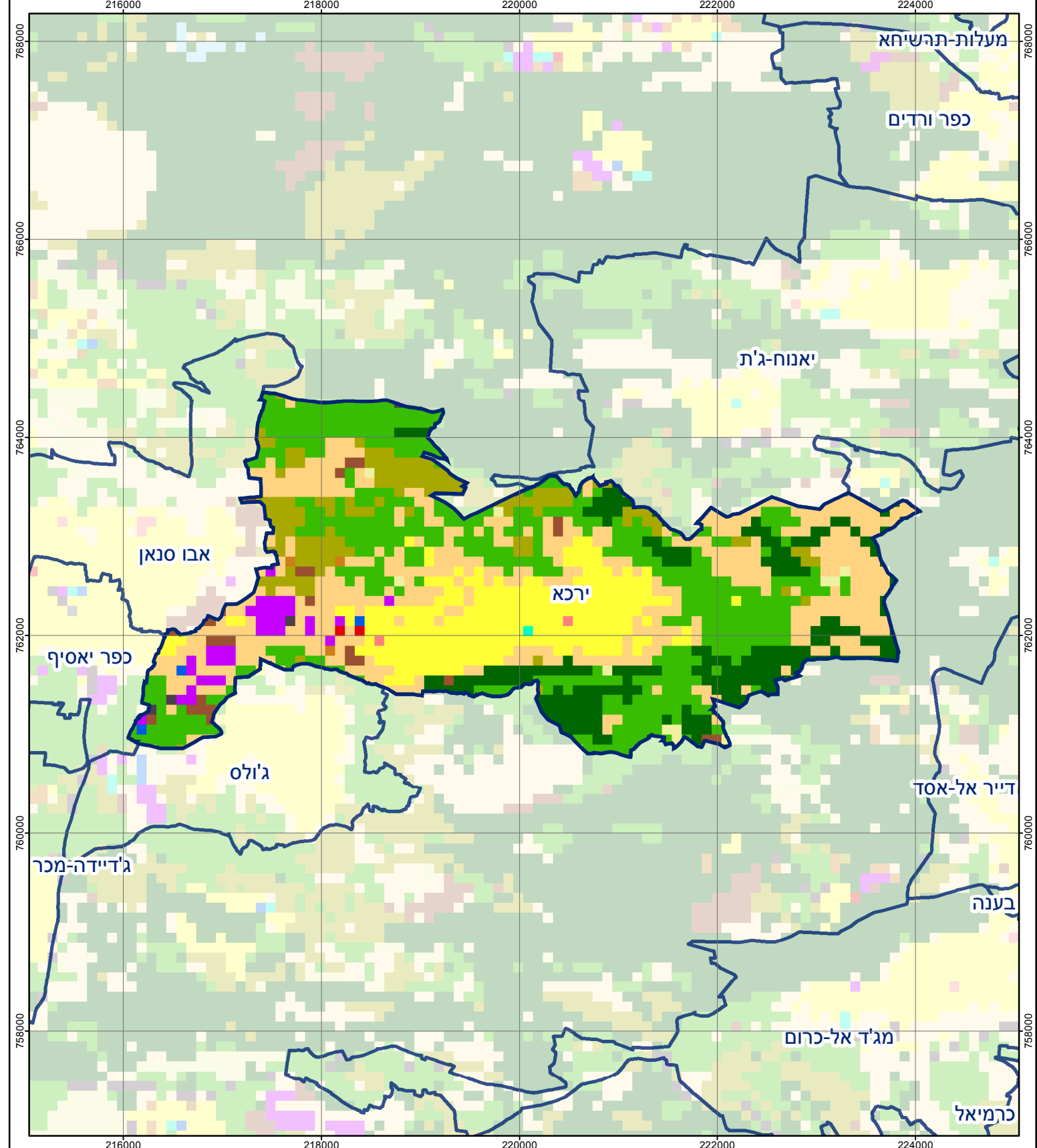
ירכא

חיובי ארנונה* לפי סוג נכס (2019 ו-2020)

חיוב באלפי ש"ח		שטחים באלפי מ"ר		סוג הנכס
2020	2019	2020	2019	
33,956	32,019	931	917	סך הכל
19,011	18,036	533	518	מגורים
10,646	9,648	152	141	משרדים, שירותים ומסחר
446	435	17	17	תעשייה
1,835	1,842	39	40	מלאכה
430	419	1	1	בנקים וחברות ביטוח
25	25	1	1	בתי מלון
-	-	-	-	חניונים
1,560	1,604	181	191	קרקע תפוסה
-	-	-	-	קרקע תפוסה המשמשת לעריכת אירועים
-	-	-	-	קרקע תפוסה במפעל עתיר שטח
-	-	-	-	אדמה חקלאית
-	-	-	-	מבנה חקלאי
-	-	-	-	אדמת בניין
-	-	-	-	מגורים שאינם בשימוש
-	-	-	-	מערכת סולרית הממוקמת על גג נכס
-	-	-	-	מערכת סולרית שאינה ממוקמת על גג נכס
-	-	-	-	קרקע תפוסה למערכת סולרית
3	9	8	7	יתר סוגי הנכסים

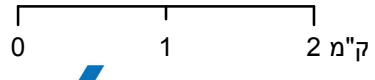
* חיובי ארנונה מתייחסים לנתוני חיוב ראשוני, שאינו כולל את השינויים בסכומי המס בשל הצמדה ואת הגידול הטבעי שחל במהלך השנה כתוצאה מתוספת נכסים.

מקור הנתונים: דוח כספי שנתי מבוקר ברשויות מקומיות, נספח א.



ירכא

סוג רשות: מועצה מקומית
 502 סמל יישוב:



מפת התמצאות



שימושי קרקע:	
כרייה וחציבה	מסחר ומגורים במרכז עירוני
גופי מים	תחבורה
גינון לנוי פארק ציבורי	מסחר ומשרדים
יער וחורש	תעשייה
מטעים	מכלולי תשתית
גידולי שדה	שירות לציבור ללא אפיון
שיחים בתה ועשבוני	מגורים
קרקע וסלע	מבנים חקלאיים
חינוך והשכלה	בריאות ורווחה
שירותי דת	חירום והצלה
שירותי מנהל ציבורי	בתי עלמין
תרבות פנאי וספורט	מלונאות ואירוח כפרי