

2020

כאבול

כללי

מספרים מוחלטים	קבוצת אוכלוסייה ודת	אחוזים
14,243	סך הכל	100.0
	ערבים	99.9
	מוסלמים	100.0

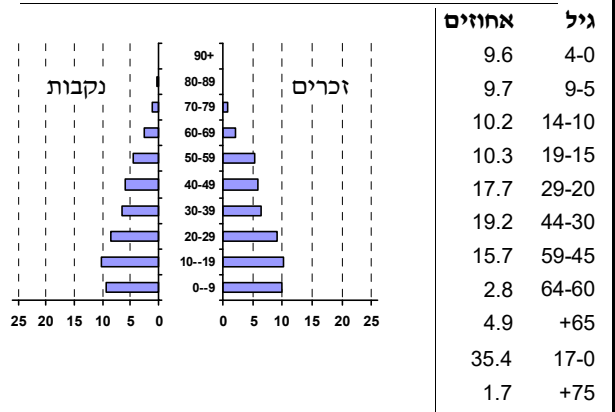
סמל: 0504 מחוז: הצפון
 מעמד מוניציפלי: מועצה מקומית
 שנת קבלת מעמד מוניציפלי: 1976
 מספר חברי מועצה: 11
 סמל ושם ועדת תכנון ובנייה: 263 שפלת הגליל
 מרחק מגבול מחוז תל אביב (2015) (ק"מ): 98.6
 מרחב ימי, רשויות הגובלות בחוף הים: 0

דמוגרפיה

1.0	אחוז גידול האוכלוסייה (לעומת שנה קודמת)
172	לידות חי
34	פטירות
138	ריבוי טבעי - סך הכל
9.7	שיעור ל-1,000 תושבים
1.2 (5.3)	פטירות תינוקות (ממוצע 2020-2016) שיעור ל-1,000 לידות חי 2020-2016
4	הגירה בתוך הרשות
..	מאזן הגירה פנימית
1	מאזן הגירה - סך הכל

אוכלוסייה בסוף 2020 - סך הכל (אלפים) 14.2
 זכרים 7.2
 נקבות 7.0
 יחס תלות (ל-1,000 תושבים בלתי תלויים) 808

התפלגות אוכלוסייה, לפי גיל ומין (אחוזים)



הגירה פנימית, לפי מין וגיל

גיל				מין		סך הכל	
+65	64-30	29-15	עד 14	נקבות	זכרים		
-	20	25	21	47	19	66	נכנסים
-	19	32	12	48	15	63	יוצאים

שכר ורווחה

מקבלי קצבאות בגין ילדים (סוף שנה)				מספר ילדים במשפחה		סך הכל	
+5	4-3	2-1					
45	626	1,209	1,880	משפחות			
233	2,056	1,844	4,133	ילדים			
נתוני 2019							
שכר חודשי ממוצע של שכיר במשך השנה							
% שינוי ריאלי לעומת שנה קודמת		ש"ח					
1.7		6,669	סך הכל				
2.5		7,997	גברים				
0.9		4,910	נשים				
מספר השכירים				5,172			
אחוז השכירים המשתכרים עד שכר מינימום				52.2			
מדד אי-השוויון - שכירים (מדד גייני, 0 שוויון מלא)				0.3809			
מספר העצמאים				407			
הכנסה חודשית ממוצעת של עצמאי במשך השנה (ש"ח)				7,816			
אחוז שינוי ריאלי לעומת שנה קודמת				-0.1			
אחוז העצמאים המשתכרים עד מחצית השכר הממוצע				41.8			
מקבלי:							
דמי אבטלה - סך הכל (ממוצע חודשי)				670			
מזה: גברים				391			
הכשרה מקצועית				-			
גיל ממוצע (לא כולל חיילים)				36			
דמי אבטלה ממוצעים ליום (ש"ח)				150			
קצבאות זקנה ושירים (סוף שנה)				602			
מזה: אחוז מקבלי השלמת הכנסה				46.2			
גמלת הבטחת הכנסה (נפשות, במשך השנה)				640			
גמלאות (סוף שנה): סיעוד				246			
נכות כללית				482			
ניידות				54			
נכות מעבודה ותלויים				50			
מבוטחים בקופות חולים							
באחוזים: כללית				80.4			
מכבי				0.3			
מאוחדת				18.9			
לאומית				0.4			

2020

כאבול

מים

תקבולים (אלפי מ"ק) 930 פחת (אלפי מ"ק) 110 אחוז הפחת מסך כל תקבולי המים 11.9 צריכה, לפי ייעוד		
אחוז מסך הכל	אלפי מ"ק	
100.0	820	סך הכל
89.3	732	ביתית (וכל צריכה אחרת)
10.7	88	חקלאית
צריכה ביתית (וכל צריכה אחרת), לפי ייעוד		
מ"ק לנפש	אחוז	אלפי מ"ק
51.4	100.0	732
41.7	81.0	593
4.8	9.3	68
0.9	1.7	12
1.5	2.9	21
2.3	4.5	33

תחבורה

4,943	כלי רכב מנועיים - סך הכל
4,209	מזה: כלי רכב פרטיים
8.5	גיל ממוצע של כלי רכב פרטי (שנים)
5	תאונות דרכים עם נפגעים (ת"ד) - סך הכל
-	קטלניות
-	קשות
5	קלות
0.4	שיעור ל-1,000 תושבים
1.0	שיעור ל-1,000 כלי רכב
-	הרוגים

פסולת

	פסולת מוצקה ביתית, מסחרית וגזם
1.0	(ק"ג לנפש ליום)
0.0	אחוז מחזור

בנייה ודיוור

גמר בנייה	התחלת בנייה	
8.6	1.8	שטח - סך הכל (אלפי מ"ר)
8.5	1.8	מזה: למגורים (אלפי מ"ר)
42	10	מספר דירות
3,371		מספר דירות למגורים לפי מרשם מבנים ודירות

שטח וצפיפות

7.28	שטח (קמ"ר)
1,957.2	צפיפות לקמ"ר

חינוך

ילדים בגנים של משרד החינוך תש"ף 2019/20				
סך הכל	גיל 3	גיל 4	גיל 5	גיל 6
709	256	209	237	7
תש"ף 2019/20				
סך הכל	בתי ספר	כיתות	תלמידים	ממוצע תלמידים לכיתה
24	6	105	2,672	
	4	61	1,411	
	..	44	1,261	
	..	21	631	
	..	23	630	
זכאים לתעודות בגרות מבין תלמידי כיתות יב (אחוזים):				
סך הכל	80.6			
עמדו בדרישות הסף של האוניברסיטאות	60.1			

השכלה גבוהה

16.0	בעלי תארים מישראל מכלל בני 35-55
31.5	מסיימי יב שהחלו לימודים גבוהים בתוך 8 שנים מסיום התיכון
18.3	סטודנטים מכלל בני 20-25
3.4	סטודנטים מתוך כלל האוכלוסייה

בריאות

4.90	2020-2016	שיעור פטירות מתוקנן ל-1,000 תושבים
1.56		שיעור פריון כולל ל-1,000 תושבים
820.7	2019-2017	מספר מקרי סוכרת ממוצע לשנה
89.76	2019-2017	שיעור מקרי סוכרת מתוקנן ל-1,000 תושבים
27.0	2019/20	בעלי עודף משקל/השמנת יתר (אחוזים) כיתה א
40.0	2019/20	כיתה ז
..	2018-2014	מספר מקרי סרטן ממוצע לשנה, גברים
..	2018-2014	שיעור מקרי סרטן מכל הסוגים מתוקנן ל-100,000 תושבים, גברים
..	2018-2014	מספר מקרי סרטן ממוצע לשנה, נשים
..	2018-2014	שיעור מקרי סרטן מכל הסוגים מתוקנן ל-100,000 תושבים, נשים

תשתיות ושירותים עירוניים

	התחלה	גמר	
	1.5	1.5	סלילת כבישים חדשים, הרחבה ושיקום של כבישים
	0.1	10.2	אורך (ק"מ) שטח (אלפי מ"ר)
-	-	-	הנחת צינורות: מים (ק"מ)
-	-	-	ביוב (ק"מ)
-	-	-	תיעול (ק"מ)

2020

כאבול

מדד פריפריאליות 2015

4	אשכול: (מ-1 עד 10, 1 הפריפריאלי ביותר)
-0.143	ערך מדד:
105	דירוג: (מ-1 עד 255, 1 הפריפריאלי ביותר)
	דירוג לפי מרכיבי המדד:
132	מדד נגישות פוטנציאלית: (מ-1 עד 255, 1 הנגישות הנמוכה ביותר)
75	קרבה לגבול מחוז תל אביב: (מ-1 עד 255, 1 המרוחק ביותר)

מדד חברתי-כלכלי 2017

3	אשכול: (מ-1 עד 10, 1 הנמוך ביותר)
-0.958	ערך מדד:
45	דירוג: (מ-1 עד 255, 1 הנמוך ביותר)

מדד קומפקטיות 2018

3	אשכול: (מ-1 עד 10, 1 הקומפקטי ביותר)
66	דירוג: (מ-1 עד 197, 1 הקומפקטי ביותר)
-0.571	ציון תקן:

2020

אוכלוסיית דיור משותף

סך הכל	אחוז מאוכל' הרשות
..	מוסדות דיור משותף
..	דיירי דיור משותף
..	בתי אבות ודיור מוגן
..	מוסדות חינוך
..	מוסדות דת
..	מוסדות אשפוז כולל הוסטלים
..	מוסדות אחרים

שימושי קרקע 2013

אחוז	קמ"ר	
100.0	7.01	סך הכל שטח שיפוט
23.7	1.66	מגורים
0.1	0.01	חינוך והשכלה
0.1	0.01	בריאות ורווחה
0.3	0.02	שירותים ציבוריים
0.4	0.03	תרבות, פנאי, נופש וספורט
-	-	מסחר ומשרדים
0.4	0.03	תעשייה
0.4	0.03	תשתית ותחבורה
0.9	0.06	מבנים חקלאיים
-	-	גינון לנוי, פארק ציבורי
6.1	0.43	יער וחורש
26.5	1.86	מטעים
13.4	0.94	גידולי שדה
27.7	1.93	שטח פתוח אחר
7,711	(נפשות לקמ"ר)	צפיפות אוכלוסייה לשטח בנוי למגורים
12.8	(אלפים)	אוכלוסייה בסוף 2013 - סך הכל (אלפים)

2020

כאבול

נתוני ביצוע תקציב הרשות (אלפי ש"ח, אלא אם כן צוין אחרת)

הוצאות		הכנסות	
100,773	סך הכל תשלומים (תקציב רגיל ובלתי רגיל)	98,341	סך הכל תקבולים (תקציב רגיל ובלתי רגיל)
86,896	<u>תקציב רגיל - סך הכל</u>	86,847	<u>תקציב רגיל - סך הכל</u>
6,119	הוצאות לנפש (ש"ח)	6,116	הכנסות לנפש (ש"ח)
	לפי פרקי תקציב		לפי פרקי תקציב
9,116	הנהלה וכלליות	36,116	מיסים ומענקים
8,708	שירותים מקומיים	1,188	שירותים מקומיים
59,719	שירותים ממלכתיים	48,769	שירותים ממלכתיים
42,823	מזה: חינוך	38,483	מזה: חינוך
11,384	רווחה	9,205	רווחה
5,172	תרבות	1,081	תרבות
254	מפעלים	11	מפעלים
-	מזה: מפעל המים	10	מזה: מפעל מים
9,099	תשלומים בלתי רגילים	763	תקבולים בלתי רגילים
	לפי סיווג כלכלי		לפי סיווג כלכלי
42,471	עלות עבודה - סך הכל	18,852	הכנסות עצמיות - סך הכל
27,760	מזה: חינוך	176	מזה: חינוך
3,424	רווחה	346	רווחה
23,436	הוצאות לפעולות	11,949	ארנונה - סך הכל גבייה * למגורים
1,916	פירעון מלוות	9,911	סך הכל גבייה
341	הוצאות מימון	13,424	סך הכל חיובים נטו
		73.8 %	יחס גבייה לכלל החיובים
		9,246	גבייה השנה (קרן + ריבית)
		17,799	חיוב בשנת החשבון
		51.9 %	יחס גבייה השנה לחיוב השנה
994	העברות והוצאות חד-פעמיות (כולל כיסוי גירעון מצטבר)	5,524	פטורים, שחרורים והנחות
		665	גביית פיגורים (קרן + ריבית)
17,738	כלליות, השתתפויות ותמיכות	2,038	* לא למגורים - סך הכל גבייה
		6,381	עצמיות אחרות
		67,995	הכנסות מהממשלה - סך הכל
		39,381	מזה: משרד החינוך
		8,859	משרד הרווחה
		15,224	מענק כללי
		3,476	מענקים מיוחדים ו/או מיועדים
		-	מענקים להקטנת גירעון מצטבר
		-	מלווה לאיזון
13,877	<u>תקציב בלתי רגיל - סך הכל</u>	11,494	<u>תקציב בלתי רגיל - סך הכל</u>
13,772	מזה: עבודות שבוצעו במשך השנה	-	מזה: השתתפות בעלי נכסים
-	העברת מלוות	7,913	השתתפות משרדי ממשלה
105	הוצאות אחרות	3,008	מלוות
		573	הכנסות אחרות
			עודף/גירעון בתקציב הרגיל השנה
		-49	עודף/גירעון בתקציב הרגיל השנה ללא קבלת מלוות לאיזון
		-49	עודף/גירעון מצטבר בתקציב הרגיל לסוף שנה
		-9,831	עומס מלוות לפירעון בסוף השנה (כולל הפרשי הצמדה)
		18,751	

2020

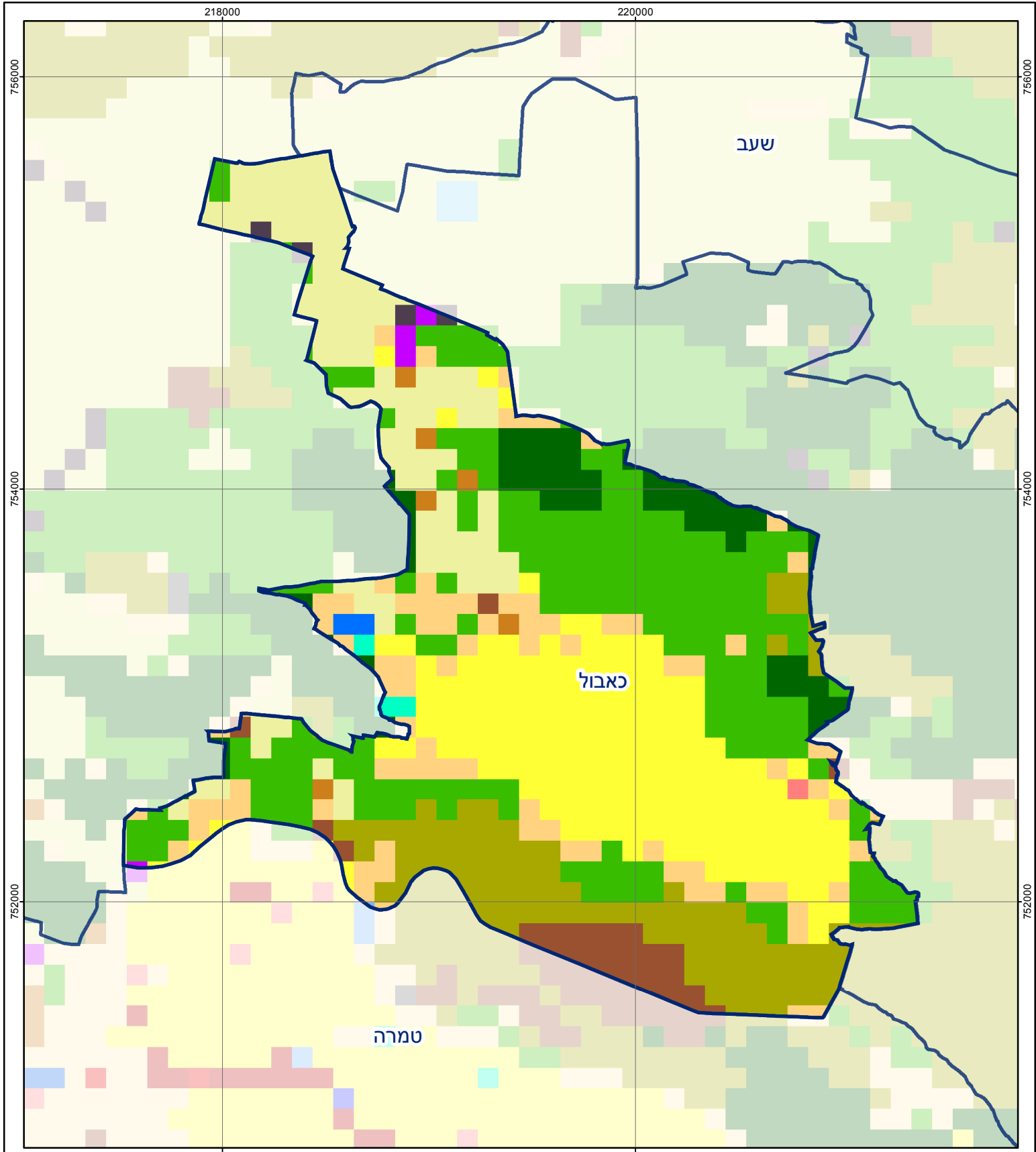
כאבול

חיובי ארנונה* לפי סוג נכס (2019 ו-2020)

חיוב באלפי ש"ח		שטחים באלפי מ"ר		סוג הנכס
2020	2019	2020	2019	
19,870	18,856	650	645	סך הכל
17,031	16,034	473	457	מגורים
1,027	615	9	9	משרדים, שירותים ומסחר
37	58	1	2	תעשייה
793	1,208	22	34	מלאכה
181	176	0	0	בנקים וחברות ביטוח
-	-	-	-	בתי מלון
-	-	-	-	חניונים
177	189	17	7	קרקע תפוסה
-	-	-	-	קרקע תפוסה המשמשת לעריכת אירועים
555	510	117	127	קרקע תפוסה במפעל עתיר שטח
-	-	-	-	אדמה חקלאית
69	66	10	10	מבנה חקלאי
-	-	-	-	אדמת בניין
-	-	-	-	מגורים שאינם בשימוש
-	-	-	-	מערכת סולרית הממוקמת על גג נכס
-	-	-	-	מערכת סולרית שאינה ממוקמת על גג נכס
-	-	-	-	קרקע תפוסה למערכת סולרית
-	0	0	0	יתר סוגי הנכסים

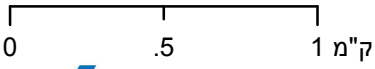
* חיובי ארנונה מתייחסים לנתוני חיוב ראשוני, שאינו כולל את השינויים בסכומי המס בשל הצמדה ואת הגידול הטבעי שחל במהלך השנה כתוצאה מתוספת נכסים.

מקור הנתונים: דוח כספי שנתי מבוקר ברשויות מקומיות, נספח א.



כאבול

סוג רשות: מועצה מקומית
 504 סמל יישוב:



מפת התמצאות



שימושי קרקע:	
	חינוך והשכלה
	בריאות ורווחה
	שירותי דת
	חירום והצלה
	שירותי מנהל ציבורי
	בתי עלמין
	תרבות פנאי וספורט
	מלונאות ואירוח כפרי
	מסחר ומגורים במרכז עירוני
	תחבורה
	מסחר ומשרדים
	תעשייה
	מכלולי תשתית
	שירות לציבור ללא אפיון
	מגורים
	מבנים חקלאיים
	כרייה וחציבה
	גופי מים
	גינון לנוי פארק ציבורי
	יער וחורש
	מטעים
	גידולי שדה
	שיחים בתה ועשבוני
	קרקע וסלע