

2020

באר שבע

כללי

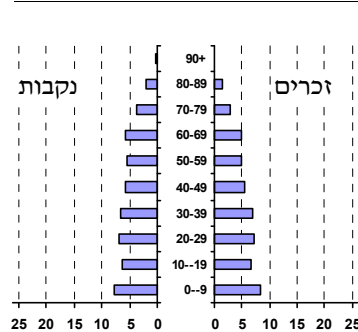
מספרים מוחלטים	קבוצת אוכלוסייה ודת	אחוזים
210,595	סך הכל	100.0
	יהודים ואחרים	97.2
	יהודים	88.7
אחוז גידול האוכלוסייה (לעומת שנה קודמת) 0.2		
3,205	לידות חי	
1,593	פטירות	
1,612	ריבוי טבעי - סך הכל	
7.7	שיעור ל-1,000 תושבים	
10.8	פטירות תינוקות (ממוצע 2016-2020)	
3.1	שיעור ל-1,000 לידות חי 2016-2020	
11,959	הגירה בתוך הרשות	
-1,209	מאזן הגירה פנימית	
-642	מאזן הגירה - סך הכל	
459	עולים בהשתקעות ראשונה	
24.6	גיל (אחוזים): 17-0	
47.5	44-18	
20.0	64-45	
7.8	+65	
25.4	אחוז עולי 1990+ מסך האוכלוסייה	

סמל: 9000 מחוז: הדרום
 מעמד מוניציפלי: עירייה
 שנת קבלת מעמד מוניציפלי: 1877
 מספר חברי מועצה: 27
 סמל ושם ועדת תכנון ובנייה: 605 באר שבע
 מרחק מגבול מחוז תל אביב (2015) (ק"מ): 90.0
 מרחב ימי, רשויות הגובלות בחוף הים: 0

דמוגרפיה

אוכלוסייה בסוף 2020 (אלפים) 210.6
 זכרים 102.8
 נקבות 107.8
 יחס תלות (ל-1,000 תושבים בלתי תלויים) 823

התפלגות אוכלוסייה, לפי גיל ומין (אחוזים)



הגירה פנימית, לפי מין וגיל

גיל				מין		סך הכל	
+65	64-30	29-15	עד 14	נקבות	זכרים		
233	1,571	1,788	907	2,150	2,349	4,499	נכנסים
246	2,266	1,599	1,597	2,798	2,910	5,708	יוצאים

שכר ורווחה

מקבלי קצבאות בגין ילדים (סוף שנה)				מספר ילדים במשפחה		סך הכל	משפחות ילדים	מקבלי: דמי אבטלה - סך הכל (ממוצע חודשי) 11,528
+5	4-3	2-1	מספר ילדים במשפחה	מספר ילדים במשפחה	מזה: גברים 4,626			
1,951	9,229	19,815	30,995	71,475	..	הכשרה מקצועית	39	גיל ממוצע (לא כולל חיילים)
11,546	30,259	29,670	71,475		167	דמי אבטלה ממוצעים ליום (ש"ח)	32,223	קצבאות זקנה ושאריות (סוף שנה)
נתוני 2019							30.3	מזה: אחוז מקבלי השלמת הכנסה
שכר חודשי ממוצע של שכיר במשך השנה							8,560	גמלת הבטחה הכנסה (נפשות, במשך השנה)
% שינוי ריאלי לעומת שנה קודמת		ש"ח			9,189	גמלאות (סוף שנה): סיעוד	10,861	נכות כללית
2.6	9,546	סך הכל			1,151	ניידות	1,308	נכות מעבודה ותלויים
2.3	11,610	גברים			מבוטחים בקופות חולים			
2.7	7,517	נשים			61.5	באחוזים: כללית	25.3	מכבי
מספר השכירים							4.5	מאוחדת
109,665	38.1	אחוז השכירים המשתכרים עד שכר מינימום			8.7	לאומית		
0.4214	6,013	מדד אי-השוויון - שכירים (מדד גייני, 0 שוויון מלא)						
10,497	4.1	מספר העצמאים						
41.8		הכנסה חודשית ממוצעת של עצמאי במשך השנה (ש"ח)						
		אחוז שינוי ריאלי לעומת שנה קודמת						
		אחוז העצמאים המשתכרים עד מחצית השכר הממוצע						

2020

באר שבע

מים

תקבולים (אלפי מ"ק)			21,301
פחת (אלפי מ"ק)			1,836
אחוז הפחת מסך כל תקבולי המים			8.6
צריכה, לפי ייעוד			
אחוז מסך הכל	אלפי מ"ק		
100.0	19,466	סך הכל	
99.6	19,395	ביתית (וכל צריכה אחרת)	
0.4	71	חקלאית	
צריכה ביתית (וכל צריכה אחרת), לפי ייעוד			
מ"ק לנפש	אחוז	אלפי מ"ק	
92.1	100.0	19,395	סך הכל
59.6	64.7	12,553	מזה: למגורים
2.7	2.9	558	למוסדות הרשות
10.6	11.5	2,231	לגינון ציבורי
6.9	7.5	1,453	למסחר ומלאכה
2.0	2.2	429	לבנייה

תחבורה

כלי רכב מנועיים - סך הכל	80,108
מזה: כלי רכב פרטיים	69,010
גיל ממוצע של כלי רכב פרטי (שנים)	7.3
תאונות דרכים עם נפגעים (ת"ד) - סך הכל	217
קטלניות	7
קשות	40
קלות	170
שיעור ל-1,000 תושבים	1.0
שיעור ל-1,000 כלי רכב	2.7
הרוגים	8

פסולת

פסולת מוצקה ביתית, מסחרית וגזם	
(ק"ג לנפש ליום)	2.1
אחוז מחזור	21.8

בנייה ודיוור

גמר בנייה	התחלת בנייה	
359.2	249.0	שטח - סך הכל (אלפי מ"ר)
268.9	233.9	מזה: למגורים (אלפי מ"ר)
1,410	1,036	מספר דירות
80,914		מספר דירות למגורים לפי מרשם מבנים ודירות

שטח וצפיפות

שטח (קמ"ר)	117.40
צפיפות לקמ"ר	1,793.8

חינוך

ילדים בגנים של משרד החינוך תש"ף 2019/20				
סך הכל	גיל 3	גיל 4	גיל 5	גיל 6
10,094	3,248	3,407	3,161	278
תש"ף 2019/20				
סך הכל	בתי ספר	כיתות	תלמידים	ממוצע תלמידים לכיתה
85	1,406	33,592		
58	788	18,258	26	
51	618	15,334		
19	260	7,020		
32	358	8,314		
זכאים לתעודת בגרות מבין תלמידי כיתות יב (אחוזים):				
סך הכל	78.3			
עמדו בדרישות הסף של האוניברסיטאות	62.1			

השכלה גבוהה

אחוז	2021
22.5	בעלי תארים מישראל מכלל בני 35-55
33.5	מסיימי יב שהחלו לימודים גבוהים בתוך 8 שנים מסיום התיכון
17.5	סטודנטים מכלל בני 20-25
3.9	סטודנטים מכלל האוכלוסייה

בריאות

5.44	2020-2016	שיעור פטירות מתוקנן ל-1,000 תושבים
81.3	2020-2016	תוחלת חיים - סך הכל
2.25		שיעור פריון כולל ל-1,000 תושבים
16,900.0	2019-2017	מספר מקרי סוכרת ממוצע לשנה
60.7	2019-2017	שיעור מקרי סוכרת מתוקנן ל-1,000 תושבים
		בעלי עודף משקל/השמנת יתר (אחוזים)
24.0	2019/20	כיתה א
..	2019/20	כיתה ז
428.4	2018-2014	מספר מקרי סרטן ממוצע לשנה, גברים
356.76	2018-2014	שיעור מקרי סרטן מכל הסוגים מתוקנן ל-100,000 תושבים, גברים
451.4	2018-2014	מספר מקרי סרטן ממוצע לשנה, נשים
313.37	2018-2014	שיעור מקרי סרטן מכל הסוגים מתוקנן ל-100,000 תושבים, נשים

תשתיות ושירותים עירוניים

גמר	התחלה	
		סלילת כבישים חדשים, הרחבה ושיקום של כבישים
6.4	3.0	אורך (ק"מ)
1.4	21.4	שטח (אלפי מ"ר)
3.5	1.1	הנחת צינורות: מים (ק"מ)
4.6	1.7	ביוב (ק"מ)
0.3	-	תיעול (ק"מ)

2020

באר שבע

מדד פריפריאליות 2015

5	אשכול: (מ-1 עד 10, 1 הפריפריאלי ביותר)
0.194	ערך מדד:
148	דירוג: (מ-1 עד 255, 1 הפריפריאלי ביותר)
דירוג לפי מרכיבי המדד:	
170	מדד נגישות פוטנציאלית: (מ-1 עד 255, 1 הנגישות הנמוכה ביותר)
93	קרבה לגבול מחוז תל אביב: (מ-1 עד 255, 1 המרוחק ביותר)

מדד חברתי-כלכלי 2017

5	אשכול: (מ-1 עד 10, 1 הנמוך ביותר)
0.039	ערך מדד:
130	דירוג: (מ-1 עד 255, 1 הנמוך ביותר)

מדד קומפקטיות 2018

8	אשכול: (מ-1 עד 10, 1 הקומפקטי ביותר)
165	דירוג: (מ-1 עד 197, 1 הקומפקטי ביותר)
0.946	ציון תקן:

סקר כוח אדם

159.9	סך הכל בני 15 ומעלה (אלפים) התעודה הגבוהה ביותר (אחוזים)
13.8	ללא תעודה, תעודת סיום ביי"ס יסודי או חט"ב
14.7	תעודת סיום ביי"ס תיכון
25.9	תעודת בגרות
12.0	תעודת סיום מוסד על תיכון
29.5	תעודה אקדמית
תכונות כוח עבודה	
65.3	אחוז המשתתפים בכוח העבודה
62.3	שיעור תעסוקה
4.6	אחוז בלתי מועסקים
28.0	אחוז מועסקים מחוץ ליישוב המגורים
75.3	סך כל משקי הבית (אלפים)
2.7	ממוצע נפשות למשק בית
בעלות על דירה (אחוז מתוך משקי הבית)	
61.5	בבעלות
34.6	בשכירות

שימושי קרקע 2013

אחוז	קמ"ר	
100.0	117.32	סך הכל שטח שיפוט
13.7	16.08	מגורים
1.4	1.70	חינוך והשכלה
0.2	0.26	בריאות ורווחה
0.6	0.69	שירותים ציבוריים
0.6	0.66	תרבות, פנאי, נופש וספורט
1.7	2.03	מסחר ומשרדים
1.5	1.77	תעשייה
2.2	2.55	תשתית ותחבורה
-	0.01	מבנים חקלאיים
0.7	0.84	גינון לנוי, פארק ציבורי
0.6	0.68	יער וחורש
2.1	2.46	מטעים
12.6	14.79	גידולי שדה
62.1	72.80	שטח פתוח אחר
12,394	(נפשות לקמ"ר)	צפיפות אוכלוסייה לשטח בנוי למגורים
199.3		אוכלוסייה בסוף 2013 - סך הכל (אלפים)

מורשעים בדין (נתונים ארעיים) 2019

771	סך הכל
5.1	שיעור ל-1,000 בני 19 ומעלה
סוגי עבירות	
34.2	כלפי הסדר הציבורי
17.6	כלפי חיי אדם וגופו
22.2	מוסר
16.3	רכוש
3.9	מרמה וכלכליות
3.0	רישוי
2.7	אחר

אוכלוסיית דיוור משותף 2020

אחוז מאוכל הרשות	סך הכל	
	53	מוסדות דיוור משותף
	6,258	דיירי דיוור משותף
0.59		בתי אבות ודיוור מוגן
0.60		מוסדות חינוך
0.05		מוסדות דת
0.60		מוסדות אשפוז כולל הוסטלים
1.14		מוסדות אחרים

2020

באר שבע

נתוני ביצוע תקציב הרשות (אלפי ש"ח, אלא אם כן צוין אחרת)

הוצאות		הכנסות	
2,457,928	סך הכל תשלומים (תקציב רגיל ובלתי רגיל)	2,409,086	סך הכל תקבולים (תקציב רגיל ובלתי רגיל)
1,923,711	<u>תקציב רגיל - סך הכל</u>	1,924,063	<u>תקציב רגיל - סך הכל</u>
9,134	הוצאות לנפש (ש"ח)	9,136	הכנסות לנפש (ש"ח)
	לפי פרקי תקציב		לפי פרקי תקציב
153,060	הנהלה וכלליות	1,074,588	מיסים ומענקים
324,070	שירותים מקומיים	57,884	שירותים מקומיים
974,291	שירותים ממלכתיים	644,955	שירותים ממלכתיים
586,913	מזה: חינוך	431,862	מזה: חינוך
283,493	רווחה	202,526	רווחה
91,092	תרבות	9,746	תרבות
28,809	מפעלים	70,986	מפעלים
-	מזה: מפעל המים	136	מזה: מפעל מים
443,481	תשלומים בלתי רגילים	75,650	תקבולים בלתי רגילים
	לפי סיווג כלכלי		לפי סיווג כלכלי
682,836	עלות עבודה - סך הכל	1,141,514	הכנסות עצמיות - סך הכל
333,709	מזה: חינוך	33,433	מזה: חינוך
43,597	רווחה	5,164	רווחה
		779,876	ארנונה - סך הכל גבייה
439,354	הוצאות לפעולות		* למגורים
56,215	פירעון מלוות	292,138	סך הכל גבייה
4,609	הוצאות מימון	323,035	סך הכל חיובים נטו
		90.4 %	יחס גבייה לכלל החיובים
		285,705	גבייה השנה (קרן + ריבית)
		413,101	חיוב בשנת החשבון
		69.2 %	יחס גבייה השנה לחיוב השנה
64,363	העברות והוצאות חד-פעמיות (כולל כיסוי גירעון מצטבר)	113,105	פטורים, שחרורים והנחות
		6,433	גביית פיגורים (קרן + ריבית)
676,334	כלליות, השתתפויות ותמיכות	487,738	* לא למגורים - סך הכל גבייה
		323,041	עצמיות אחרות
		742,549	הכנסות מהממשלה - סך הכל
		392,894	מזה: משרד החינוך
		197,059	משרד הרווחה
		-	מענק כללי
		8,352	מענקים מיוחדים ו/או מיועדים
		-	מענקים להקטנת גירעון מצטבר
		40,000	מלווה לאיזון
534,217	<u>תקציב בלתי רגיל - סך הכל</u>	485,023	<u>תקציב בלתי רגיל - סך הכל</u>
472,425	מזה: עבודות שבוצעו במשך השנה	1	מזה: השתתפות בעלי נכסים
-	העברת מלוות	319,391	השתתפות משרדי ממשלה
61,792	הוצאות אחרות	50,000	מלוות
		115,631	הכנסות אחרות
			עודף/גירעון בתקציב הרגיל השנה
352			עודף/גירעון בתקציב הרגיל השנה ללא קבלת מלוות לאיזון
-39,648			עודף/גירעון מצטבר בתקציב הרגיל לסוף שנה
-155,113			עומס מלוות לפירעון בסוף השנה (כולל הפרשי הצמדה)
401,318			

2020

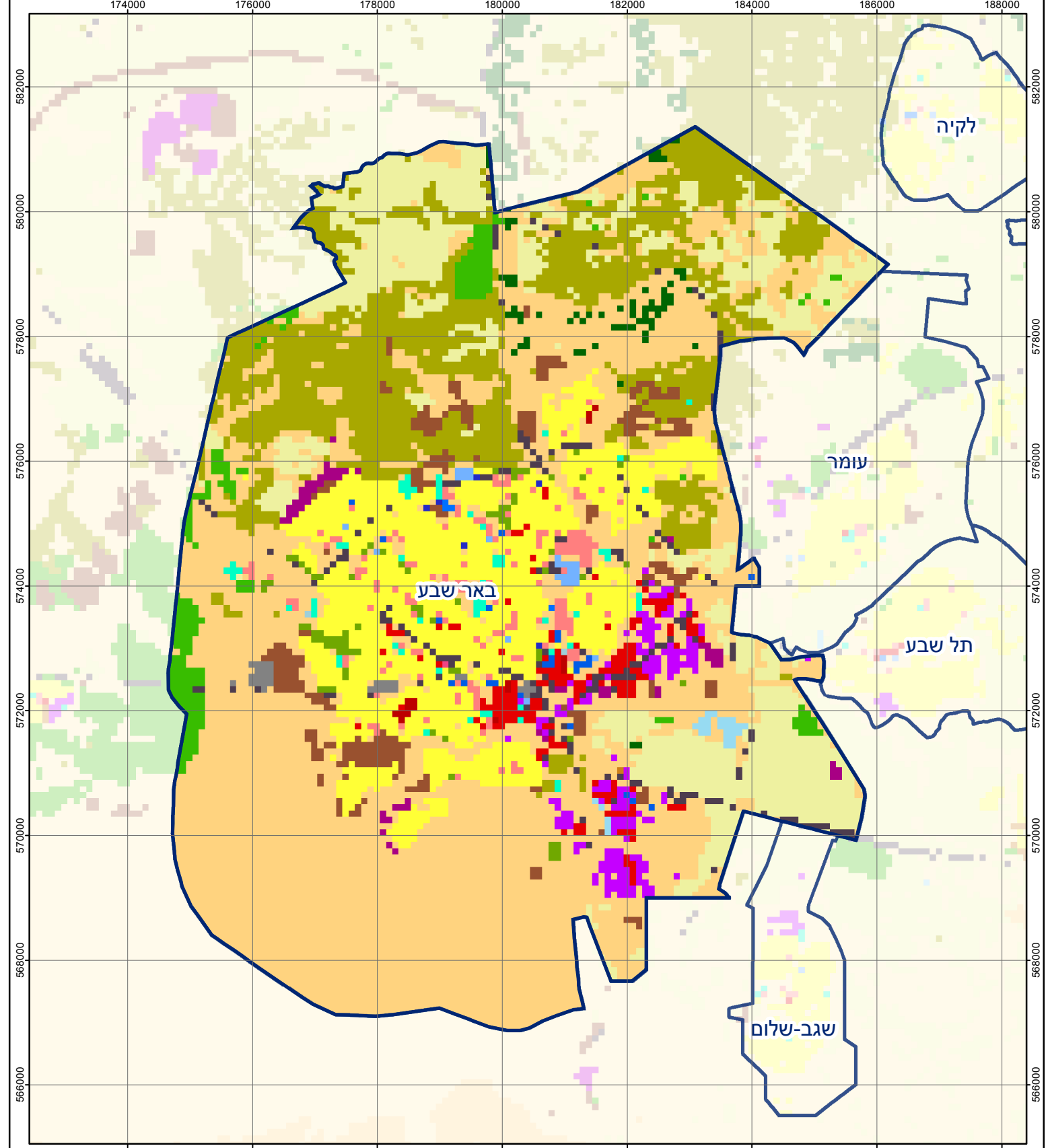
באר שבע

חיובי ארנונה* לפי סוג נכס (2019 ו-2020)

חיוב באלפי ש"ח		שטחים באלפי מ"ר		סוג הנכס
2020	2019	2020	2019	
968,016	919,235	14,572	14,151	סך הכל
408,336	385,219	8,646	8,378	מגורים
295,250	278,568	1,255	1,200	משרדים, שירותים ומסחר
-	-	-	-	תעשייה
62,665	61,122	882	884	מלאכה
25,821	25,248	21	22	בנקים וחברות ביטוח
2,862	2,747	35	35	בתי מלון
6,730	5,588	630	560	חניונים
20,466	19,544	576	568	קרקע תפוסה
37	72	1	1	קרקע תפוסה המשמשת לעריכת אירועים
9,905	9,651	1,407	1,407	קרקע תפוסה במפעל עתיר שטח
3	3	0	0	אדמה חקלאית
47	46	3	3	מבנה חקלאי
-	-	-	-	אדמת בניין
-	188	-	5	מגורים שאינם בשימוש
0	0	15	15	מערכת סולרית הממוקמת על גג נכס
-	-	-	-	מערכת סולרית שאינה ממוקמת על גג נכס
-	-	-	-	קרקע תפוסה למערכת סולרית
135,893	131,239	1,103	1,073	יתר סוגי הנכסים

* חיובי ארנונה מתייחסים לנתוני חיוב ראשוני, שאינם כוללים את השינויים בסכומי המס בשל הצמדה ואת הגידול הטבעי שחל במהלך השנה כתוצאה מתוספת נכסים.

מקור הנתונים: דוח כספי שנתי מבוקר ברשויות מקומיות, נספח א.



באר שבע
 סוג רשות: עירייה
 9000 סמל יישוב:

מפת התמצאות

שימושי קרקע:

כרייה וחציבה	מסחר ומגורים במרכז עירוני	חינוך והשכלה
גופי מים	תחבורה	בריאות ורווחה
גינות לנוי פארק ציבורי	מסחר ומשרדים	שירותי דת
יער וחורש	תעשייה	חירום והצלה
מטעים	מכלולי תשתית	שירותי מנהל ציבורי
גידולי שדה	שירות לציבור ללא אפיון	בתי עלמין
שיחים בתה ועשבוני	מגורים	תרבות פנאי וספורט
קרקע וסלע	מבנים חקלאיים	מלונאות ואירוח כפרי

0 1 2 ק"מ

הלשכה המרכזית לסטטיסטיקה
 Central Bureau of Statistics
 دائرة الإحصاء المركزية

כל הזכויות שמורות למדינת ישראל © 2018