

2020

כסיפה

כללי

מספרים מוחלטים	קבוצת אוכלוסייה ודת	אחוזים
22,484	סך הכל	100.0
	ערבים	100.0
	מוסלמים	100.0

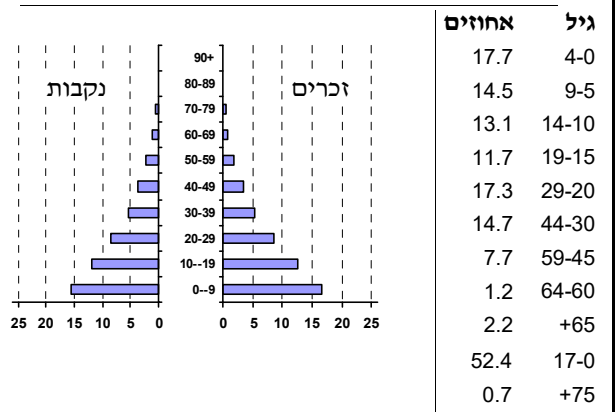
סמל: 1059
מחוז: הדרום
מעמד מוניציפלי: מועצה מקומית
שנת קבלת מעמד מוניציפלי: 1996
מספר חברי מועצה: 13
סמל ושם ועדת תכנון ובנייה: 652
מרחק מגבול מחוז תל אביב (2015) (ק"מ): 111.6
מרחב ימי, רשויות הגובלות בחוף הים: 0

דמוגרפיה

אחוז גידול האוכלוסייה (לעומת שנה קודמת): 2.8
לידות חי: 677
פטירות: 38
ריבוי טבעי - סך הכל: 639
שיעור ל-1,000 תושבים: 28.8
פטירות תינוקות (ממוצע 2016-2020): 4.8
שיעור ל-1,000 לידות חי 2016-2020: 7.6
הגירה בתוך הרשות: 71
מאזן הגירה פנימית: -98
מאזן הגירה - סך הכל: -92

אוכלוסייה בסוף 2020 - סך הכל (אלפים): 22.5
זכרים: 11.3
נקבות: 11.2
יחס תלות (ל-1,000 תושבים בלתי תלויים): 1,446

התפלגות אוכלוסייה, לפי גיל ומין (אחוזים)



הגירה פנימית, לפי מין וגיל

סך הכל	גיל				מין		נכנסים	יוצאים
	+65	64-30	29-15	עד 14	נקבות	זכרים		
98	..	23	36	38	57	41	נכנסים	..
196	..	37	65	93	104	92	יוצאים	..

שכר ורווחה

מקבלי קצבאות בגין ילדים (סוף שנה)

מספר ילדים במשפחה	סך הכל		
	2-1	4-3	+5
משפחות ילדים	786	745	665
	1,201	2,589	3,957

נתוני 2019
שכר חודשי ממוצע של שכיר במשך השנה

% שינוי ריאלי לעומת שנה קודמת	ש"ח	סך הכל
0.9	6,199	סך הכל
-1.0	7,105	גברים
5.0	4,496	נשים

מספר השכירים
 אחוז השכירים המשתכרים עד שכר מינימום: 51.9
מדד אי-השוויון - שכירים (מדד גיני, 0 שוויון מלא): 0.3301
מספר העצמאים: 144
הכנסה חודשית ממוצעת של עצמאי במשך השנה (ש"ח): 10,763
 אחוז שינוי ריאלי לעומת שנה קודמת: 13.6
אחוז העצמאים המשתכרים עד מחצית השכר הממוצע: 42.4

מקבלי:

644	דמי אבטלה - סך הכל (ממוצע חודשי)
497	מזה: גברים
..	הכשרה מקצועית
32	גיל ממוצע (לא כולל חיילים)
171	דמי אבטלה ממוצעים ליום (ש"ח)
446	קצבאות זקנה ושאריות (סוף שנה)
59.0	מזה: אחוז מקבלי השלמת הכנסה
3,314	גמלת הבטחת הכנסה (נפשות, במשך השנה)
111	גמלאות (סוף שנה): סיעוד
378	נכות כללית
66	ניידות
14	נכות מעבודה ותלויים

מבוטחים בקופות חולים

80.8	באחוזים: כללית
5.9	מכבי
3.5	מאוחדת
9.9	לאומית

2020

כסיפה

מים

1,529 (אלפי מ"ק) תקבולים		
329 (אלפי מ"ק) פחת		
21.5 אחוז הפחת מסך כל תקבולי המים		
צריכה, לפי ייעוד		
אחוז מסך הכל	אלפי מ"ק	
100.0	1,201	סך הכל
99.8	1,199	ביתית (וכל צריכה אחרת)
0.2	2	חקלאית
צריכה ביתית (וכל צריכה אחרת), לפי ייעוד		
מ"ק לנפש	אחוז	אלפי מ"ק
53.3	100.0	1,199
46.3	86.7	1,040
4.1	7.7	93
0.3	0.6	7
0.1	0.3	3
0.6	1.2	14

תחבורה

2,263	כלי רכב מנועיים - סך הכל
1,612	מזה: כלי רכב פרטיים
10.9	גיל ממוצע של כלי רכב פרטי (שנים)
-	תאונות דרכים עם נפגעים (ת"ד) - סך הכל
-	קטלניות
-	קשות
-	קלות
-	שיעור ל-1,000 תושבים
-	שיעור ל-1,000 כלי רכב
-	הרוגים

פסולת

	פסולת מוצקה ביתית, מסחרית וגזם
0.5	(ק"ג לנפש ליום)
2.1	אחוז מחזור

בנייה ודיוור

גמר בנייה	התחלת בנייה	
14.5	16.7	שטח - סך הכל (אלפי מ"ר)
9.7	16.7	מזה: למגורים (אלפי מ"ר)
45	78	מספר דירות
907		מספר דירות למגורים לפי מרשם מבנים ודירות

שטח וצפיפות

	שטח (קמ"ר)
13.53	
	צפיפות לקמ"ר
1,662.3	

חינוך

ילדים בגנים של משרד החינוך תש"ף 2019/20				
סך הכל	גיל 3	גיל 4	גיל 5	גיל 6
1,423	416	478	481	48
תש"ף 2019/20				
	בתי ספר	כיתות	תלמידים	ממוצע תלמידים לכיתה
סך הכל	11	282	7,311	
יסודי	8	161	4,025	26
על-יסודי	7	121	3,286	
חטיבת ביניים	3	57	1,580	
תיכון	4	64	1,706	
זכאים לתעודות בגרות מבין תלמידי כיתות יב (אחוזים):				
סך הכל	58.7			
עמדו בדרישות הסף של האוניברסיטאות	46.7			

השכלה גבוהה

אחוז	2021
12.5	בעלי תארים מישראל מכלל בני 35-55
23.8	מסיימי יב שהחלו לימודים גבוהים בתוך 8 שנים מסיום התיכון
14.0	סטודנטים מכלל בני 20-25
2.6	סטודנטים מתוך כלל האוכלוסייה

בריאות

4.90	2020-2016	שיעור פטירות מתוקנן ל-1,000 תושבים
4.36		שיעור פריון כולל ל-1,000 תושבים
485.3	2019-2017	מספר מקרי סוכרת ממוצע לשנה
64.20	2019-2017	שיעור מקרי סוכרת מתוקנן ל-1,000 תושבים
15.0	2019/20	בעלי עודף משקל/השמנת יתר (אחוזים) כיתה א
..	2019/20	כיתה ז
..	2018-2014	מספר מקרי סרטן ממוצע לשנה, גברים
..	2018-2014	שיעור מקרי סרטן מכלל הסוגים מתוקנן ל-100,000 תושבים, גברים
..	2018-2014	מספר מקרי סרטן ממוצע לשנה, נשים
..	2018-2014	שיעור מקרי סרטן מכלל הסוגים מתוקנן ל-100,000 תושבים, נשים

תשתיות ושירותים עירוניים

גמר	התחלה	
-	-	סלילת כבישים חדשים, הרחבה ושיקום של כבישים
-	-	אורך (ק"מ)
-	-	שטח (אלפי מ"ר)
-	-	הנחת צינורות: מים (ק"מ)
-	-	ביוב (ק"מ)
-	-	תיעול (ק"מ)

2020

כסיפה

מדד פריפריאליות 2015

3	אשכול: (מ-1 עד 10, 1 הפריפריאלי ביותר)
-0.834	ערך מדד:
33	דירוג: (מ-1 עד 255, 1 הפריפריאלי ביותר)
	דירוג לפי מרכיבי המדד:
26	מדד נגישות פוטנציאלית: (מ-1 עד 255, 1 הנגישות הנמוכה ביותר)
51	קרבה לגבול מחוז תל אביב: (מ-1 עד 255, 1 המרוחק ביותר)

מדד חברתי-כלכלי 2017

1	אשכול: (מ-1 עד 10, 1 הנמוך ביותר)
-2.255	ערך מדד:
4	דירוג: (מ-1 עד 255, 1 הנמוך ביותר)

מדד קומפקטיות 2018

9	אשכול: (מ-1 עד 10, 1 הקומפקטי ביותר)
194	דירוג: (מ-1 עד 197, 1 הקומפקטי ביותר)
1.706	ציון תקן:

2020

אוכלוסיית דיור משותף

סך הכל	אחוז מאוכל' הרשות
-	מוסדות דיור משותף
-	דיירי דיור משותף
-	בתי אבות ודיור מוגן
-	מוסדות חינוך
-	מוסדות דת
-	מוסדות אשפוז כולל הוסטלים
-	מוסדות אחרים

שימושי קרקע 2013

אחוז	קמ"ר	
100.0	13.56	סך הכל שטח שיפוט
19.5	2.64	מגורים
0.4	0.06	חינוך והשכלה
-	-	בריאות ורווחה
0.2	0.03	שירותים ציבוריים
0.3	0.04	תרבות, פנאי, נופש וספורט
-	-	מסחר ומשרדים
-	-	תעשייה
-	-	תשתית ותחבורה
-	-	מבנים חקלאיים
-	-	גינון לנוי, פארק ציבורי
-	-	יער וחורש
0.6	0.08	מטעים
51.0	6.92	גידולי שדה
28.0	3.79	שטח פתוח אחר
6,856	(נפשות לקמ"ר)	צפיפות אוכלוסייה לשטח בנוי למגורים
18.1	(אלפים)	אוכלוסייה בסוף 2013 - סך הכל (אלפים)

2020

כסיפה

נתוני ביצוע תקציב הרשות (אלפי ש"ח, אלא אם כן צוין אחרת)

הוצאות		הכנסות	
117,647	סך הכל תשלומים (תקציב רגיל ובלתי רגיל)	118,507	סך הכל תקבולים (תקציב רגיל ובלתי רגיל)
87,631	<u>תקציב רגיל - סך הכל</u>	87,347	<u>תקציב רגיל - סך הכל</u>
3,895	הוצאות לנפש (ש"ח)	3,882	הכנסות לנפש (ש"ח)
	לפי פרקי תקציב		לפי פרקי תקציב
8,603	הנהלה וכלליות	35,583	מיסים ומענקים
9,251	שירותים מקומיים	2,490	שירותים מקומיים
56,981	שירותים ממלכתיים	48,006	שירותים ממלכתיים
42,202	מזה: חינוך	38,429	מזה: חינוך
11,473	רווחה	9,211	רווחה
3,033	תרבות	366	תרבות
55	מפעלים	28	מפעלים
-	מזה: מפעל המים	28	מזה: מפעל מים
12,741	תשלומים בלתי רגילים	1,240	תקבולים בלתי רגילים
	לפי סיווג כלכלי		לפי סיווג כלכלי
32,744	עלות עבודה - סך הכל	11,384	הכנסות עצמיות - סך הכל
20,464	מזה: חינוך	857	מזה: חינוך
2,892	רווחה	358	רווחה
		3,534	ארנונה - סך הכל גבייה
24,708	הוצאות לפעולות		* למגורים
1,365	פירעון מלוות	1,496	סך הכל גבייה
42	הוצאות מימון	6,345	סך הכל חיובים נטו
		23.6 %	יחס גבייה לכלל החיובים
		1,365	גבייה השנה (קרן + ריבית)
		7,063	חיוב בשנת החשבון
		19.3 %	יחס גבייה השנה לחיוב השנה
7,199	העברות והוצאות חד-פעמיות (כולל כיסוי גירעון מצטבר)	3,566	פטורים, שחרורים והנחות
		131	גביית פיגורים (קרן + ריבית)
21,573	כלליות, השתתפויות ותמיכות	2,038	* לא למגורים - סך הכל גבייה
		6,635	עצמיות אחרות
		75,963	הכנסות מהממשלה - סך הכל
		37,943	מזה: משרד החינוך
		8,853	משרד הרווחה
		23,492	מענק כללי
		4,684	מענקים מיוחדים ו/או מיועדים
		-	מענקים להקטנת גירעון מצטבר
		-	מלווה לאיזון
30,016	<u>תקציב בלתי רגיל - סך הכל</u>	31,160	<u>תקציב בלתי רגיל - סך הכל</u>
26,896	מזה: עבודות שבוצעו במשך השנה	30	מזה: השתתפות בעלי נכסים
-	העברת מלוות	22,209	השתתפות משרדי ממשלה
3,120	הוצאות אחרות	-	מלוות
		8,921	הכנסות אחרות
			עודף/גירעון בתקציב הרגיל השנה
		-284	עודף/גירעון בתקציב הרגיל השנה ללא קבלת מלוות לאיזון
		-284	עודף/גירעון מצטבר בתקציב הרגיל לסוף שנה
		-188	עומס מלוות לפירעון בסוף השנה (כולל הפרשי הצמדה)
		7,565	

2020

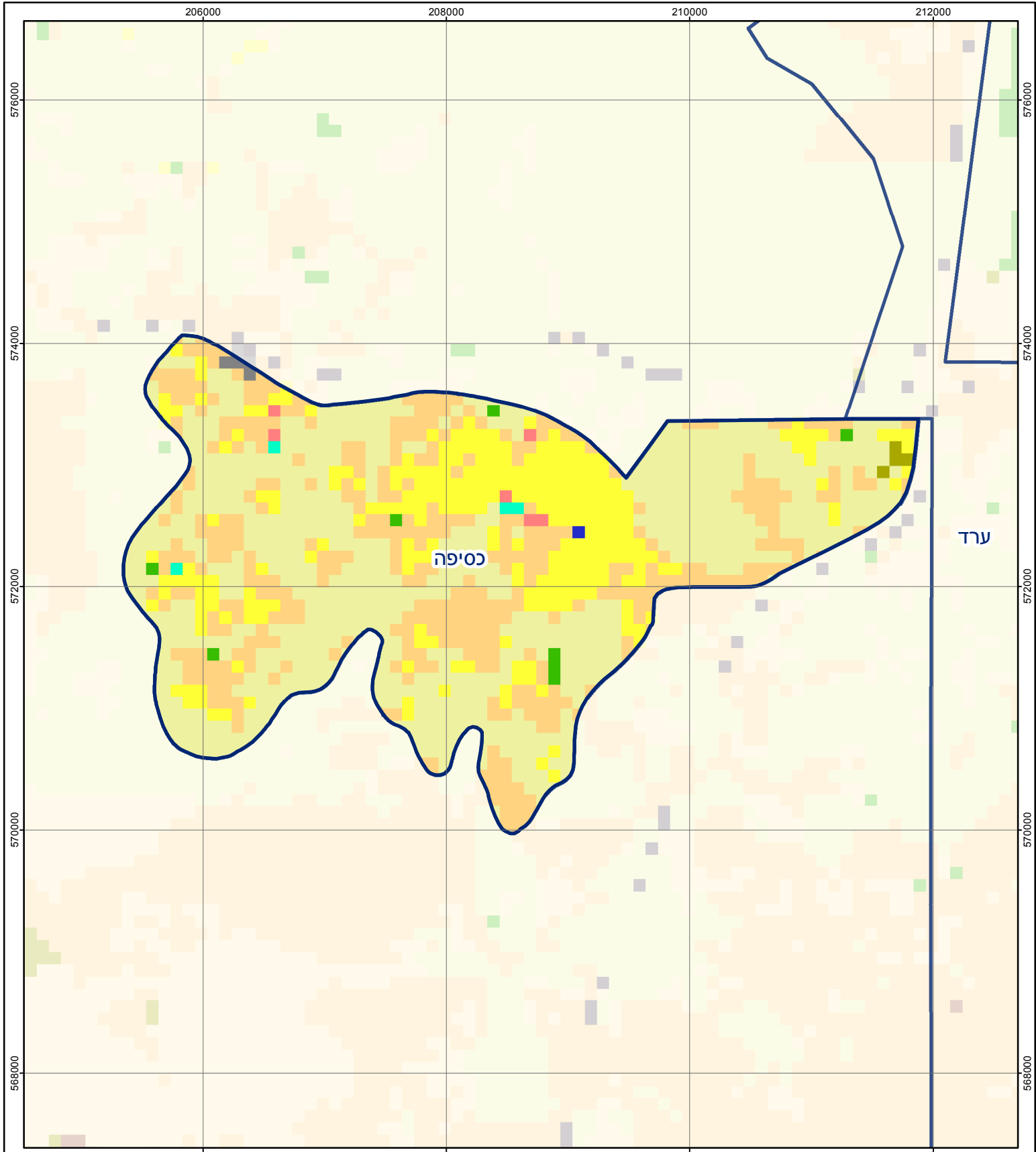
כסיפה

חיובי ארנונה* לפי סוג נכס (2019 ו-2020)

חיוב באלפי ש"ח		שטחים באלפי מ"ר		סוג הנכס
2020	2019	2020	2019	
7,461	6,586	189	184	סך הכל
6,738	5,982	177	172	מגורים
646	544	10	10	משרדים, שירותים ומסחר
-	-	-	-	תעשייה
71	53	1	1	מלאכה
-	-	-	-	בנקים וחברות ביטוח
-	-	-	-	בתי מלון
-	-	-	-	חניונים
-	-	-	-	קרקע תפוסה
-	-	-	-	קרקע תפוסה המשמשת לעריכת אירועים
-	-	-	-	קרקע תפוסה במפעל עתיר שטח
-	-	-	-	אדמה חקלאית
6	7	1	1	מבנה חקלאי
-	-	-	-	אדמת בניין
-	-	-	-	מגורים שאינם בשימוש
-	-	-	-	מערכת סולרית הממוקמת על גג נכס
-	-	-	-	מערכת סולרית שאינה ממוקמת על גג נכס
-	-	-	-	קרקע תפוסה למערכת סולרית
-	0	0	0	יתר סוגי הנכסים

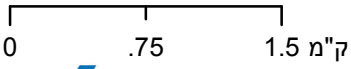
* חיובי ארנונה מתייחסים לנתוני חיוב ראשוני, שאינו כולל את השינויים בסכומי המס בשל הצמדה ואת הגידול הטבעי שחל במהלך השנה כתוצאה מתוספת נכסים.

מקור הנתונים: דוח כספי שנתי מבוקר ברשויות מקומיות, נספח א.



כסיפה

סוג רשות: מועצה מקומית
 סמל יישוב: 1059



מפת התמצאות



שימושי קרקע:	
כרייה וחציבה	מסחר ומגורים במרכז עירוני
גופי מים	תחבורה
גינות לנוי פארק ציבורי	מסחר ומשרדים
יער וחורש	תעשייה
מטעים	מכלולי תשתית
גידולי שדה	שירות לציבור ללא אפיון
שיחים בתה ועשבוני	מגורים
קרקע וסלע	מבנים חקלאיים
חינוך והשכלה	בריאות ורווחה
שירותי דת	חירום והצלה
שירותי מנהל ציבורי	בתי עלמין
תרבות פנאי וספורט	מלונאות ואירוח כפרי