

2020

כפר יאסוף

כללי

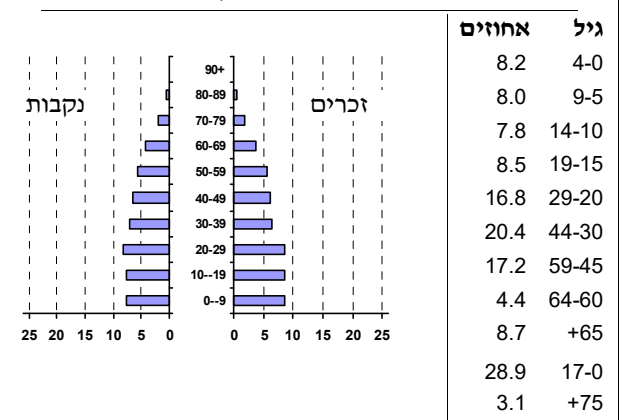
מספרים מוחלטים	קבוצת אוכלוסייה ודת	אחוזים
10,244	סך הכל	100.0
	ערבים	99.8
	מוסלמים	44.8
	נוצרים	52.5
	דרוזים	2.6
1.1	אחוז גידול האוכלוסייה (לעומת שנה קודמת)	
160	לידות חי	
55	פטירות	
105	ריבוי טבעי - סך הכל	
10.3	שיעור ל-1,000 תושבים	
0.8	פטירות תינוקות (ממוצע 2016-2020)	
..	שיעור ל-1,000 לידות חי 2016-2020	
..	הגירה בתוך הרשות	
10	מאזן הגירה פנימית	
10	מאזן הגירה - סך הכל	

סמל: 0507 מחוז: הצפון
 מעמד מוניציפלי: מועצה מקומית
 שנת קבלת מעמד מוניציפלי: 1925
 מספר חברי מועצה: 11
 סמל ושם ועדת תכנון ובנייה: 252 הגליל המרכזי
 מרחק מגבול מחוז תל אביב (2015) (ק"מ): 105.4
 מרחב ימי, רשויות הגובלות בחוף הים: 0

דמוגרפיה

אוכלוסייה בסוף 2020 - סך הכל (אלפים) 10.2
 זכרים 5.1
 נקבות 5.1
 יחס תלות (ל-1,000 תושבים בלתי תלויים) 696

התפלגות אוכלוסייה, לפי גיל ומין (אחוזים)



הגירה פנימית, לפי מין וגיל

גיל				מין		סך הכל	
+65	64-30	29-15	עד 14	נקבות	זכרים		
3	41	55	41	89	51	140	נכנסים
..	58	51	19	72	58	130	יוצאים

שכר ורווחה

מקבלי קצבאות בגין ילדים (סוף שנה)				מקבלי	
מספר ילדים במשפחה			סך הכל	דמי אבטלה - סך הכל (ממוצע חודשי)	
+5	4-3	2-1		מזה: גברים	מזה: נשים
14	362	985	1,361	-	הכשרה מקצועית
74	1,173	1,520	2,767	36	גיל ממוצע (לא כולל חיילים)
נתוני 2019					
שכר חודשי ממוצע של שכיר במשך השנה					
% שינוי ריאלי לעומת שנה קודמת		ש"ח		151	דמי אבטלה ממוצעים ליום (ש"ח)
0.6		7,264	סך הכל	982	קצבאות זקנה ושאימים (סוף שנה)
0.4		8,268	גברים	17.0	מזה: אחוז מקבלי השלמת הכנסה
1.2		6,234	נשים	432	גמלת הבטחת הכנסה (נפשות, במשך השנה)
מספר השכירים				252	גמלאות (סוף שנה): סיעוד
4,764	אחוז השכירים המשתכרים עד שכר מינימום			425	נכות כללית
50.4	מדד אי-השוויון - שכירים (מדד גייני, 0 שוויון מלא)			57	ניידות
0.3962	מספר העצמאים			48	נכות מעבודה ותלויים
629	הכנסה חודשית ממוצעת של עצמאי במשך השנה (ש"ח)			מבוטחים בקופות חולים	
8,592	אחוז שינוי ריאלי לעומת שנה קודמת			79.8	באחוזים: כללית
0.9	אחוז העצמאים המשתכרים עד מחצית השכר הממוצע			7.5	מכבי
44.7				1.2	מאוחדת
				11.4	לאומית

2020

כפר יאסף

מים

772	תקבולים (אלפי מ"ק)	
93	פחת (אלפי מ"ק)	
12.0	אחוז הפחת מסך כל תקבולי המים	
צריכה, לפי ייעוד		
אחוז מסך הכל	אלפי מ"ק	
100.0	679	סך הכל
99.9	678	ביתית (וכל צריכה אחרת)
0.1	1	חקלאית
צריכה ביתית (וכל צריכה אחרת), לפי ייעוד		
מ"ק לנפש	אחוז	אלפי מ"ק
66.2	100.0	678
55.7	84.1	571
2.1	3.2	22
-	-	-
4.4	6.7	45
3.4	5.2	35
סך הכל		
מזה: למגורים		
למוסדות הרשות		
לגינן ציבורי		
למסחר ומלאכה		
לבנייה		

תחבורה

5,063	כלי רכב מנועיים - סך הכל	
4,338	מזה: כלי רכב פרטיים	
8.8	גיל ממוצע של כלי רכב פרטי (שנים)	
4	תאונות דרכים עם נפגעים (ת"ד) - סך הכל	
-	קטלניות	
1	קשות	
3	קלות	
0.4	שיעור ל-1,000 תושבים	
0.8	שיעור ל-1,000 כלי רכב	
-	הרוגים	

פסולת

פסולת מוצקה ביתית, מסחרית וגזם	
1.9	(ק"ג לנפש ליום)
0.9	אחוז מחזור

בנייה ודיוור

גמר בנייה	התחלת בנייה	
13.3	7.5	שטח - סך הכל (אלפי מ"ר)
8.2	6.2	מזה: למגורים (אלפי מ"ר)
44	27	מספר דירות
2,897		מספר דירות למגורים לפי מרשם מבנים ודירות

שטח וצפיפות

2.66	שטח (קמ"ר)
3,849.1	צפיפות לקמ"ר

חינוך

ילדים בגנים של משרד החינוך תש"ף 2019/20				
סך הכל	גיל 3	גיל 4	גיל 5	גיל 6
512	173	161	163	15
תש"ף 2019/20	בתי ספר	כיתות	תלמידים	ממוצע תלמידים לכיתה
סך הכל	5	94	2,493	
יסודי	3	50	1,323	28
על-יסודי	..	44	1,170	
חטיבת ביניים	..	21	556	
תיכון	..	23	614	
זכאים לתעודות בגרות מבין תלמידי כיתות יב (אחוזים):				
סך הכל	76.6			
עמדו בדרישות הסף של האוניברסיטאות	64.0			

השכלה גבוהה

2021	אחוז
22.0	בעלי תארים מישראל מכלל בני 35-55
40.2	מסיימי יב שהחלו לימודים גבוהים בתוך 8 שנים מסיום התיכון
19.4	סטודנטים מכלל בני 20-25
3.5	סטודנטים מתוך כלל האוכלוסייה

בריאות

6.47	2020-2016	שיעור פטירות מתוקנן ל-1,000 תושבים
2.00		שיעור פריון כולל ל-1,000 תושבים
828.3	2019-2017	מספר מקרי סוכרת ממוצע לשנה
88.94	2019-2017	שיעור מקרי סוכרת מתוקנן ל-1,000 תושבים
		בעלי עודף משקל/השמנת יתר (אחוזים)
28.0	2019/20	כיתה א
37.0	2019/20	כיתה ז
..	2018-2014	מספר מקרי סרטן ממוצע לשנה, גברים
..	2018-2014	שיעור מקרי סרטן מכל הסוגים מתוקנן ל-100,000 תושבים, גברים
..	2018-2014	מספר מקרי סרטן ממוצע לשנה, נשים
..	2018-2014	שיעור מקרי סרטן מכל הסוגים מתוקנן ל-100,000 תושבים, נשים

תשתיות ושירותים עירוניים

גמר	התחלה	
-	-	סלילת כבישים חדשים, הרחבה ושיקום של כבישים
-	-	אורך (ק"מ)
-	-	שטח (אלפי מ"ר)
-	-	הנחת צינורות: מים (ק"מ)
-	-	ביוב (ק"מ)
-	-	תיעול (ק"מ)

2020

כפר יאסיף

מדד פריפריאליות 2015

4	אשכול: (מ-1 עד 10, 1 הפריפריאלי ביותר)
-0.219	ערך מדד:
99	דירוג: (מ-1 עד 255, 1 הפריפריאלי ביותר)
	דירוג לפי מרכיבי המדד:
122	מדד נגישות פוטנציאלית: (מ-1 עד 255, 1 הנגישות הנמוכה ביותר)
64	קרבה לגבול מחוז תל אביב: (מ-1 עד 255, 1 המרוחק ביותר)

מדד חברתי-כלכלי 2017

4	אשכול: (מ-1 עד 10, 1 הנמוך ביותר)
-0.161	ערך מדד:
108	דירוג: (מ-1 עד 255, 1 הנמוך ביותר)

מדד קומפקטיות 2018

3	אשכול: (מ-1 עד 10, 1 הקומפקטי ביותר)
41	דירוג: (מ-1 עד 197, 1 הקומפקטי ביותר)
-0.835	ציון תקן:

2020

אוכלוסיית דיור משותף

סך הכל	אחוז מאוכל' הרשות
2	מוסדות דיור משותף
115	דיירי דיור משותף
..	בתי אבות ודיור מוגן
..	מוסדות חינוך
..	מוסדות דת
0.25	מוסדות אשפוז כולל הוסטלים
0.87	מוסדות אחרים

שימושי קרקע 2013

אחוז	קמ"ר	
100.0	2.70	סך הכל שטח שיפוט
38.9	1.05	מגורים
-	-	חינוך והשכלה
-	-	בריאות ורווחה
0.7	0.02	שירותים ציבוריים
0.4	0.01	תרבות, פנאי, נופש וספורט
0.4	0.01	מסחר ומשרדים
3.3	0.09	תעשייה
2.2	0.06	תשתית ותחבורה
0.4	0.01	מבנים חקלאיים
-	-	גינון לנוי, פארק ציבורי
-	-	יער וחורש
45.2	1.22	מטעים
-	-	גידולי שדה
8.5	0.23	שטח פתוח אחר
8,857	(נפשות לקמ"ר)	צפיפות אוכלוסייה לשטח בנוי למגורים
9.3	(אלפים)	אוכלוסייה בסוף 2013 - סך הכל (אלפים)

2020

כפר יאסיף

נתוני ביצוע תקציב הרשות (אלפי ש"ח, אלא אם כן צוין אחרת)

הוצאות		הכנסות	
81,053	סך הכל תשלומים (תקציב רגיל ובלתי רגיל)	85,796	סך הכל תקבולים (תקציב רגיל ובלתי רגיל)
73,840	<u>תקציב רגיל - סך הכל</u>	71,851	<u>תקציב רגיל - סך הכל</u>
7,239	הוצאות לנפש (ש"ח)	7,044	הכנסות לנפש (ש"ח)
	לפי פרקי תקציב		לפי פרקי תקציב
9,297	הנהלה וכלליות	31,639	מיסים ומענקים
11,676	שירותים מקומיים	2,944	שירותים מקומיים
42,470	שירותים ממלכתיים	36,055	שירותים ממלכתיים
31,558	מזה: חינוך	29,282	מזה: חינוך
8,352	רווחה	5,919	רווחה
2,473	תרבות	854	תרבות
-	מפעלים	108	מפעלים
-	מזה: מפעל המים	26	מזה: מפעל מים
10,397	תשלומים בלתי רגילים	1,105	תקבולים בלתי רגילים
	לפי סיווג כלכלי		לפי סיווג כלכלי
36,541	עלות עבודה - סך הכל	22,711	הכנסות עצמיות - סך הכל
22,417	מזה: חינוך	281	מזה: חינוך
2,808	רווחה	51	רווחה
14,553	הוצאות לפעולות	12,853	ארנונה - סך הכל גבייה
			* למגורים
2,575	פירעון מלוות	7,925	סך הכל גבייה
452	הוצאות מימון	34,602	סך הכל חיובים נטו
		22.9 %	יחס גבייה לכלל החיובים
704	העברות והוצאות חד-פעמיות (כולל כיסוי גירעון מצטבר)	7,027	גבייה השנה (קרן + ריבית)
19,015	כלליות, השתתפויות ותמיכות	16,722	חיוב בשנת החשבון
		42.0 %	יחס גבייה השנה לחיוב השנה
		4,631	פטורים, שחרורים והנחות
		898	גביית פיגורים (קרן + ריבית)
		4,928	* לא למגורים - סך הכל גבייה
		9,526	עצמיות אחרות
		49,140	הכנסות מהממשלה - סך הכל
		29,308	מזה: משרד החינוך
		6,161	משרד הרווחה
		10,075	מענק כללי
		1,752	מענקים מיוחדים ו/או מיועדים
		-	מענקים להקטנת גירעון מצטבר
		-	מלווה לאיזון
7,213	<u>תקציב בלתי רגיל - סך הכל</u>	13,945	<u>תקציב בלתי רגיל - סך הכל</u>
6,312	מזה: עבודות שבוצעו במשך השנה	-	מזה: השתתפות בעלי נכסים
-	העברת מלוות	3,674	השתתפות משרדי ממשלה
901	הוצאות אחרות	-	מלוות
		10,271	הכנסות אחרות
			עודף/גירעון בתקציב הרגיל השנה
	-1,989		עודף/גירעון בתקציב הרגיל השנה ללא קבלת מלוות לאיזון
	-1,989		עודף/גירעון מצטבר בתקציב הרגיל לסוף שנה
	-5,082		עומס מלוות לפירעון בסוף השנה (כולל הפרשי הצמדה)
	7,984		

2020

כפר יאסיף

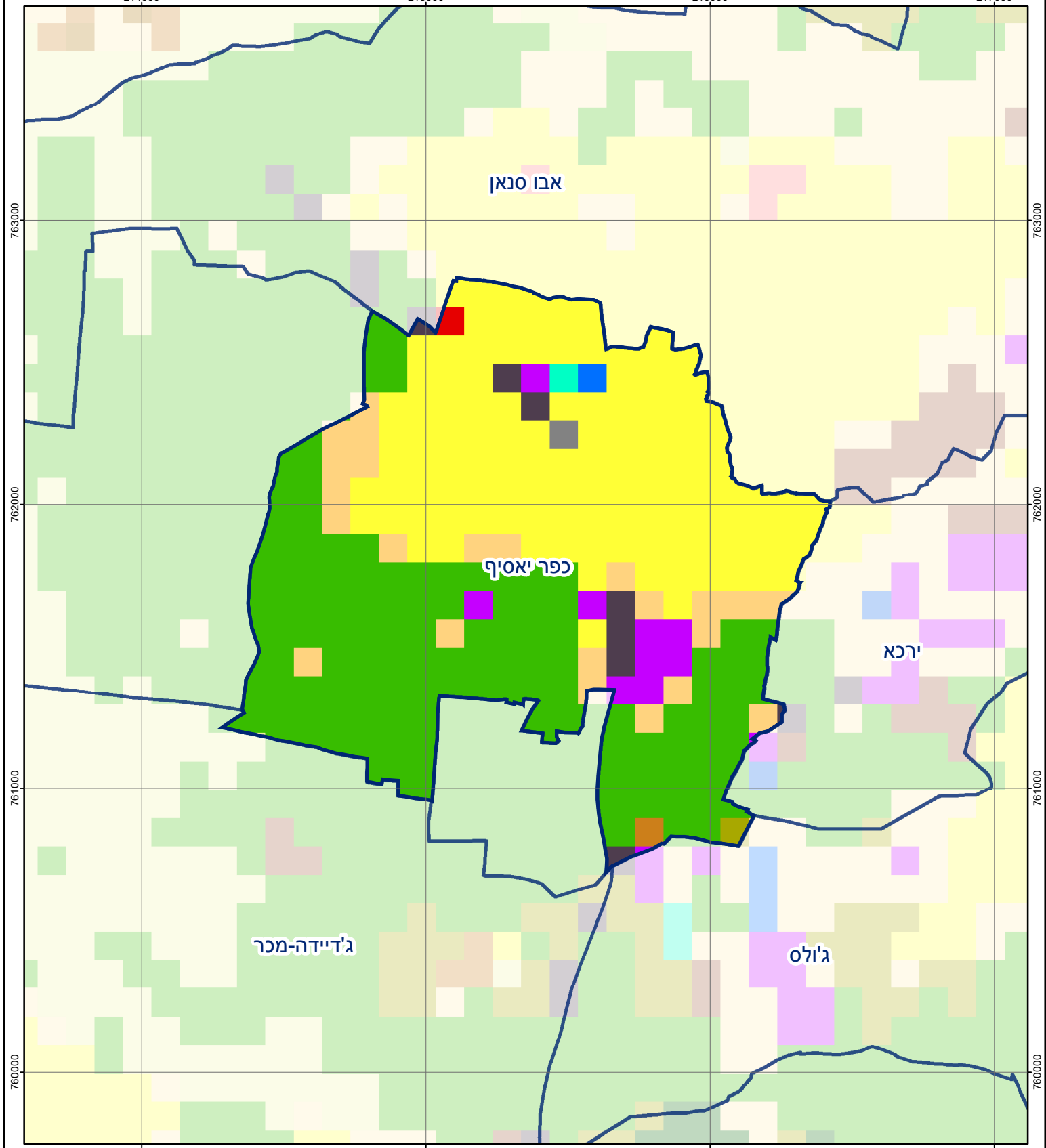
חיובי ארנונה* לפי סוג נכס (2019 ו-2020)

חיוב באלפי ש"ח		שטחים באלפי מ"ר		סוג הנכס
2020	2019	2020	2019	
20,034	19,371	1,667	1,679	סך הכל
14,281	13,784	388	384	מגורים
4,509	4,261	67	65	משרדים, שירותים ומסחר
-	-	-	-	תעשייה
401	376	7	6	מלאכה
592	710	1	1	בנקים וחברות ביטוח
-	-	-	-	בתי מלון
-	-	-	-	חניונים
163	143	28	25	קרקע תפוסה
-	-	-	-	קרקע תפוסה המשמשת לעריכת אירועים
-	-	-	-	קרקע תפוסה במפעל עתיר שטח
24	24	1,174	1,195	אדמה חקלאית
64	73	2	3	מבנה חקלאי
-	-	-	-	אדמת בניין
-	-	-	-	מגורים שאינם בשימוש
-	-	-	-	מערכת סולרית הממוקמת על גג נכס
-	-	-	-	מערכת סולרית שאינה ממוקמת על גג נכס
-	-	-	-	קרקע תפוסה למערכת סולרית
-	-	-	-	יתר סוגי הנכסים

* חיובי ארנונה מתייחסים לנתוני חיוב ראשוני, שאינו כולל את השינויים בסכומי המס בשל הצמדה ואת הגידול הטבעי שחל במהלך השנה כתוצאה מתוספת נכסים.

מקור הנתונים: דוח כספי שנתי מבוקר ברשויות מקומיות, נספח א.

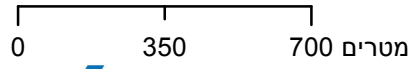
214000 215000 216000 217000



214000 215000 216000 217000

כפר יאסיף

סוג רשות: מועצה מקומית
 507
 סמל יישוב:



מפת התמצאות



שימושי קרקע:	
	חינוך והשכלה
	בריאות ורווחה
	שירותי דת
	חירום והצלה
	שירותי מנהל ציבורי
	בתי עלמין
	תרבות פנאי וספורט
	מלונאות ואירוח כפרי
	מסחר ומגורים במרכז עירוני
	תחבורה
	מסחר ומשרדים
	תעשייה
	מכלולי תשתית
	שירות לציבור ללא אפיון
	מגורים
	מבנים חקלאיים
	כרייה וחציבה
	גופי מים
	גינות לנוי פארק ציבורי
	יער וחורש
	מטעים
	גידולי שדה
	שיחים בתה ועשבוני
	קרקע וסלע