

2020

כפר מנדא

כללי

מספרים מוחלטים	קבוצת אוכלוסייה ודת	אחוזים
20,622	סך הכל	100.0
	ערבים	99.9
	מוסלמים	99.9

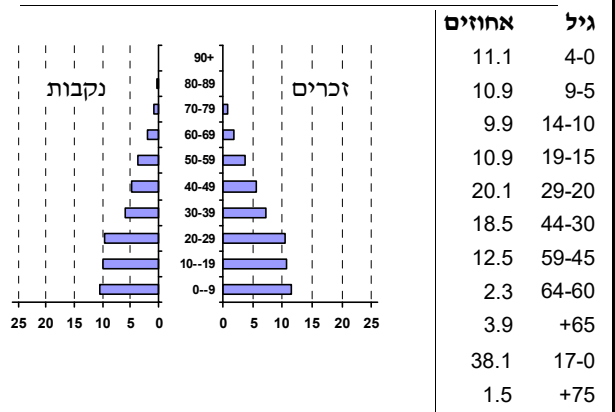
סמל: 0510 מחוז: הצפון  
 מעמד מוניציפלי: מועצה מקומית  
 שנת קבלת מעמד מוניציפלי: 1964  
 מספר חברי מועצה: 13  
 סמל ושם ועדת תכנון ובנייה: 261 גבעת אלונים  
 מרחק מגבול מחוז תל אביב (2015) (ק"מ): 91.7  
 מרחב ימי, רשויות הגובלות בחוף הים: 0

דמוגרפיה

2.2	אחוז גידול האוכלוסייה (לעומת שנה קודמת)
478	לידות חי
44	פטירות
434	ריבוי טבעי - סך הכל
21.3	שיעור ל-1,000 תושבים
1.4	פטירות תינוקות (ממוצע 2016-2020)
(3.1)	שיעור ל-1,000 לידות חי 2016-2020
37	הגירה בתוך הרשות
-14	מאזן הגירה פנימית
-10	מאזן הגירה - סך הכל

אוכלוסייה בסוף 2020 - סך הכל (אלפים) 20.6  
 זכרים 10.8  
 נקבות 9.8  
 יחס תלות (ל-1,000 תושבים בלתי תלויים) 873

התפלגות אוכלוסייה, לפי גיל ומין (אחוזים)



הגירה פנימית, לפי מין וגיל

גיל				מין		סך הכל	
+65	64-30	29-15	עד 14	נקבות	זכרים		
-	21	26	15	45	17	62	נכנסים
-	12	46	18	50	26	76	יוצאים

שכר ורווחה

מקבלי קצבאות בגין ילדים (סוף שנה)

מספר ילדים במשפחה			סך הכל	משפחות ילדים
+5	4-3	2-1		
124	1,200	1,966	3,290	
662	4,003	2,995	7,660	

נתוני 2019  
 שכר חודשי ממוצע של שכיר במשך השנה

% שינוי ריאלי לעומת שנה קודמת	ש"ח	סך הכל
0.4	5,391	גברים
0.4	6,258	נשים
0.7	3,825	

מספר השכירים 7,650  
 אחוז השכירים המשתכרים עד שכר מינימום 63.6  
 מדד אי-השוויון - שכירים (מדד גיני, 0 שוויון מלא) 0.3650  
 מספר העצמאים 693  
 הכנסה חודשית ממוצעת של עצמאי במשך השנה (ש"ח) 10,194  
 אחוז שינוי ריאלי לעומת שנה קודמת 4.6  
 אחוז העצמאים המשתכרים עד מחצית השכר הממוצע 42.1

מקבלי:

1,380	דמי אבטלה - סך הכל (ממוצע חודשי)
958	מזה: גברים
-	הכשרה מקצועית
36	גיל ממוצע (לא כולל חיילים)
152	דמי אבטלה ממוצעים ליום (ש"ח)
952	קצבאות זקנה ושאיירים (סוף שנה)
32.2	מזה: אחוז מקבלי השלמת הכנסה
1,507	גמלת הבטחת הכנסה (נפשות, במשך השנה)
366	גמלאות (סוף שנה): סיעוד
666	נכות כללית
84	ניידות
52	נכות מעבודה ותלויים

מבוטחים בקופות חולים

76.7	באחוזים: כללית
7.2	מכבי
10.7	מאוחדת
5.3	לאומית

**2020**

**כפר מנדא**

**מים**

1,565 (אלפי מ"ק) תקבולים		
302 (אלפי מ"ק) פחת		
19.3 אחוז הפחת מסך כל תקבולי המים		
צריכה, לפי ייעוד		
אחוז מסך הכל	אלפי מ"ק	
100.0	1,263	סך הכל
98.0	1,238	ביתית (וכל צריכה אחרת)
2.0	25	חקלאית
צריכה ביתית (וכל צריכה אחרת), לפי ייעוד		
מ"ק לנפש	אחוז	אלפי מ"ק
60.1	100.0	1,238
51.7	86.0	1,065
4.7	7.9	98
0.1	0.2	2
1.6	2.6	33
1.8	3.0	37

**תחבורה**

7,261	כלי רכב מנועיים - סך הכל
6,104	מזה: כלי רכב פרטיים
8.2	גיל ממוצע של כלי רכב פרטי (שנים)
7	תאונות דרכים עם נפגעים (ת"ד) - סך הכל
-	קטלניות
4	קשות
3	קלות
0.3	שיעור ל-1,000 תושבים
1.0	שיעור ל-1,000 כלי רכב
-	הרוגים

**פסולת**

פסולת מוצקה ביתית, מסחרית וגזם	
1.7	(ק"ג לנפש ליום)
2.4	אחוז מחזור

**בנייה ודיוור**

גמר בנייה	התחלת בנייה	
13.8	5.2	שטח - סך הכל (אלפי מ"ר)
13.2	4.6	מזה: למגורים (אלפי מ"ר)
79	23	מספר דירות
4,550		מספר דירות למגורים לפי מרשם מבנים ודירות

**שטח וצפיפות**

11.03	שטח (קמ"ר)
1,869.9	צפיפות לקמ"ר

**חינוך**

ילדים בגנים של משרד החינוך תש"ף 2019/20				
גיל 6	גיל 5	גיל 4	גיל 3	סך הכל
15	410	432	420	1,277
תש"ף 2019/20	בתי ספר	כיתות	תלמידים	ממוצע תלמידים לכיתה
סך הכל	12	199	5,103	
יסודי	7	109	2,630	25
על-יסודי	6	90	2,473	
חטיבת ביניים	3	44	1,197	
תיכון	3	46	1,276	
זכאים לתעודות בגרות מבין תלמידי כיתות יב (אחוזים):				
סך הכל 83.3				
עמדו בדרישות הסף של האוניברסיטאות 55.9				

**השכלה גבוהה**

אחוז	2021
10.8	בעלי תארים מישראל מכלל בני 35-55
21.9	מסיימי יב שהחלו לימודים גבוהים בתוך 8 שנים מסיום התיכון
12.3	סטודנטים מכלל בני 20-25
2.3	סטודנטים מתוך כלל האוכלוסייה

**בריאות**

4.71	2020-2016	שיעור פטירות מתוקנן ל-1,000 תושבים
2.82		שיעור פריון כולל ל-1,000 תושבים
915.3	2019-2017	מספר מקרי סוכרת ממוצע לשנה
88.85	2019-2017	שיעור מקרי סוכרת מתוקנן ל-1,000 תושבים
27.0	2019/20	בעלי עודף משקל/השמנת יתר (אחוזים) כיתה א
41.0	2019/20	כיתה ז
..	2018-2014	מספר מקרי סרטן ממוצע לשנה, גברים
..	2018-2014	שיעור מקרי סרטן מכל הסוגים מתוקנן ל-100,000 תושבים, גברים
..	2018-2014	מספר מקרי סרטן ממוצע לשנה, נשים
..	2018-2014	שיעור מקרי סרטן מכל הסוגים מתוקנן ל-100,000 תושבים, נשים

**תשתיות ושירותים עירוניים**

גמר	התחלה	
-	-	סלילת כבישים חדשים, הרחבה ושיקום של כבישים
-	-	אורך (ק"מ)
-	-	שטח (אלפי מ"ר)
-	0.4	הנחת צינורות: מים (ק"מ)
-	0.6	ביוב (ק"מ)
-	-	תיעול (ק"מ)

**2020**

**כפר מנדא**

**מדד פריפריאליות 2015**

4	אשכול: (מ-1 עד 10, 1 הפריפריאלי ביותר)
-0.191	ערך מדד:
101	דירוג: (מ-1 עד 255, 1 הפריפריאלי ביותר)
	<b>דירוג לפי מרכיבי המדד:</b>
104	מדד נגישות פוטנציאלית: (מ-1 עד 255, 1 הנגישות הנמוכה ביותר)
89	קרבה לגבול מחוז תל אביב: (מ-1 עד 255, 1 המרוחק ביותר)

**מדד חברתי-כלכלי 2017**

2	אשכול: (מ-1 עד 10, 1 הנמוך ביותר)
-1.446	ערך מדד:
16	דירוג: (מ-1 עד 255, 1 הנמוך ביותר)

**מדד קומפקטיות 2018**

3	אשכול: (מ-1 עד 10, 1 הקומפקטי ביותר)
59	דירוג: (מ-1 עד 197, 1 הקומפקטי ביותר)
-0.642	ציון תקן:

**2020**

**אוכלוסיית דיור משותף**

סך הכל	אחוז מאוכל' הרשות
..	מוסדות דיור משותף
..	דיירי דיור משותף
..	בתי אבות ודיור מוגן
..	מוסדות חינוך
..	מוסדות דת
..	מוסדות אשפוז כולל הוסטלים
..	מוסדות אחרים

**שימושי קרקע 2013**

אחוז	קמ"ר	
100.0	11.03	סך הכל שטח שיפוט
13.3	1.47	מגורים
0.2	0.02	חינוך והשכלה
-	-	בריאות ורווחה
0.2	0.02	שירותים ציבוריים
0.1	0.01	תרבות, פנאי, נופש וספורט
-	-	מסחר ומשרדים
0.3	0.03	תעשייה
1.1	0.12	תשתית ותחבורה
1.2	0.13	מבנים חקלאיים
-	-	גינון לנוי, פארק ציבורי
3.9	0.43	יער וחורש
22.5	2.48	מטעים
42.3	4.67	גידולי שדה
14.9	1.65	שטח פתוח אחר
<b>12,041</b>	(נפשות לקמ"ר)	<b>צפיפות אוכלוסייה לשטח בנוי למגורים</b>
17.7	(אלפים)	אוכלוסייה בסוף 2013 - סך הכל (אלפים)

2020

כפר מנדא

נתוני ביצוע תקציב הרשות (אלפי ש"ח, אלא אם כן צוין אחרת)

הוצאות		הכנסות	
144,848	סך הכל תשלומים (תקציב רגיל ובלתי רגיל)	142,278	סך הכל תקבולים (תקציב רגיל ובלתי רגיל)
135,892	<u>תקציב רגיל - סך הכל</u>	135,919	<u>תקציב רגיל - סך הכל</u>
6,597	הוצאות לנפש (ש"ח)	6,598	הכנסות לנפש (ש"ח)
	<b>לפי פרקי תקציב</b>		<b>לפי פרקי תקציב</b>
7,288	הנהלה וכלליות	43,714	מיסים ומענקים
13,684	שירותים מקומיים	3,153	שירותים מקומיים
95,847	שירותים ממלכתיים	86,296	שירותים ממלכתיים
72,424	מזה: חינוך	69,215	מזה: חינוך
21,880	רווחה	16,856	רווחה
1,301	תרבות	225	תרבות
1,093	מפעלים	20	מפעלים
-	מזה: מפעל המים	18	מזה: מפעל מים
17,980	תשלומים בלתי רגילים	2,736	תקבולים בלתי רגילים
	<b>לפי סיווג כלכלי</b>		<b>לפי סיווג כלכלי</b>
72,281	עלות עבודה - סך הכל	20,328	הכנסות עצמיות - סך הכל
52,278	מזה: חינוך	161	מזה: חינוך
6,962	רווחה	29	רווחה
24,980	הוצאות לפעולות	10,378	ארנונה - סך הכל גבייה * למגורים
889	פירעון מלוות	7,845	סך הכל גבייה
553	הוצאות מימון	14,838	סך הכל חיובים נטו
		52.9 %	יחס גבייה לכלל החיובים
		7,315	גבייה השנה (קרן + ריבית)
		18,537	חיוב בשנת החשבון
		39.5 %	יחס גבייה השנה לחיוב השנה
3,711	העברות והוצאות חד-פעמיות (כולל כיסוי גירעון מצטבר)	6,513	פטורים, שחרורים והנחות
		530	גביית פיגורים (קרן + ריבית)
33,478	כלליות, השתתפויות ותמיכות	2,533	* לא למגורים - סך הכל גבייה
		9,760	עצמיות אחרות
		113,887	הכנסות מהממשלה - סך הכל
		69,054	מזה: משרד החינוך
		16,827	משרד הרווחה
		21,946	מענק כללי
		4,337	מענקים מיוחדים ו/או מיועדים
		-	מענקים להקטנת גירעון מצטבר
		1,704	מלווה לאיזון
8,956	<u>תקציב בלתי רגיל - סך הכל</u>	6,359	<u>תקציב בלתי רגיל - סך הכל</u>
6,941	מזה: עבודות שבוצעו במשך השנה	-	מזה: השתתפות בעלי נכסים
-	העברת מלוות	3,775	השתתפות משרדי ממשלה
2,015	הוצאות אחרות	-	מלוות
		2,584	הכנסות אחרות
		27	עודף/גירעון בתקציב הרגיל השנה
		-1,677	עודף/גירעון בתקציב הרגיל השנה ללא קבלת מלוות לאיזון
		-8,116	עודף/גירעון מצטבר בתקציב הרגיל לסוף שנה
		6,943	עומס מלוות לפירעון בסוף השנה (כולל הפרשי הצמדה)

**2020**

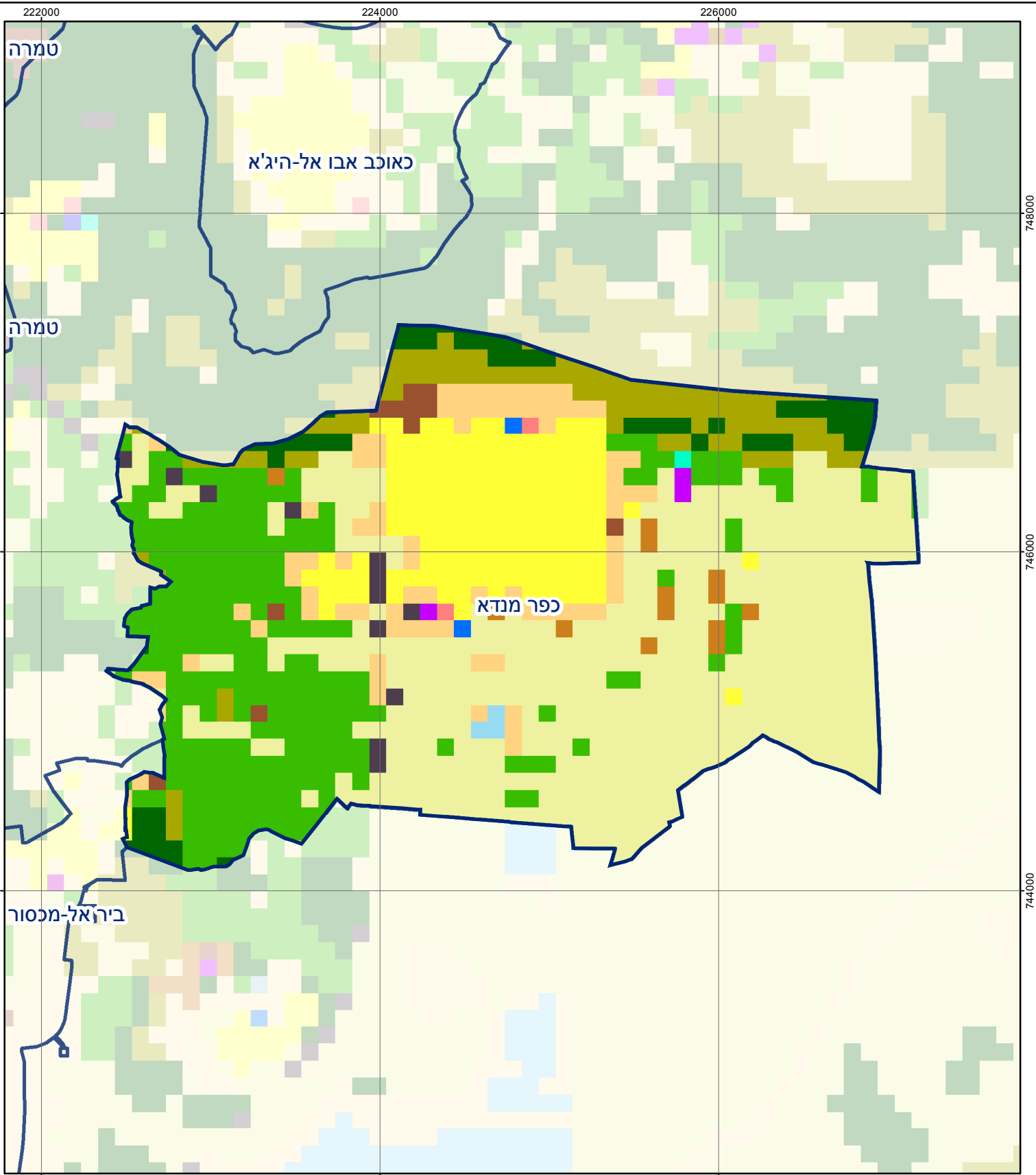
**כפר מנדא**

**חיובי ארנונה\* לפי סוג נכס (2019 ו-2020)**

חיוב באלפי ש"ח		שטחים באלפי מ"ר		סוג הנכס
2020	2019	2020	2019	
<b>20,498</b>	<b>20,571</b>	<b>656</b>	<b>668</b>	<b>סך הכל</b>
16,515	16,199	463	466	מגורים
2,042	2,468	29	36	משרדים, שירותים ומסחר
676	654	26	26	תעשייה
38	37	1	1	מלאכה
211	205	0	0	בנקים וחברות ביטוח
-	-	-	-	בתי מלון
-	-	-	-	חניונים
656	657	99	101	קרקע תפוסה
-	-	-	-	קרקע תפוסה המשמשת לעריכת אירועים
-	-	-	-	קרקע תפוסה במפעל עתיר שטח
-	-	-	-	אדמה חקלאית
361	350	37	37	מבנה חקלאי
-	-	-	-	אדמת בניין
-	-	-	-	מגורים שאינם בשימוש
-	-	-	-	מערכת סולרית הממוקמת על גג נכס
-	-	-	-	מערכת סולרית שאינה ממוקמת על גג נכס
-	-	-	-	קרקע תפוסה למערכת סולרית
0	0	0	0	יתר סוגי הנכסים

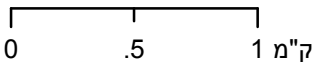
\* חיובי ארנונה מתייחסים לנתוני חיוב ראשוני, שאינו כולל את השינויים בסכומי המס בשל הצמדה ואת הגידול הטבעי שחל במהלך השנה כתוצאה מתוספת נכסים.

מקור הנתונים: דוח כספי שנתי מבוקר ברשויות מקומיות, נספח א.



## כפר מנדא

סוג רשות: מועצה מקומית  
 510 סמל יישוב:



### מפת התמצאות



שימושי קרקע:	
כרייה וחציבה	מסחר ומגורים במרכז עירוני
גופי מים	תחבורה
גינות לנוי פארק ציבורי	מסחר ומשרדים
יער וחורש	תעשייה
מטעים	מכלולי תשתית
גידולי שדה	שירות לציבור ללא אפיון
שיחים בתה ועשבוני	מגורים
קרקע וסלע	מבנים חקלאיים
חינוך והשכלה	בריאות ורווחה
שירותי דת	חירום והצלה
שירותי מנהל ציבורי	בתי עלמין
תרבות פנאי וספורט	מלונאות ואירוח כפרי