

2020

כפר קרע

כללי

מספרים מוחלטים	קבוצת אוכלוסייה ודת	אחוזים
19,294	סך הכל	100.0
	ערבים	99.9
	מוסלמים	100.0

סמל: 0654 מחוז: חיפה מועצה מקומית

שנת קבלת מעמד מוניציפלי: 1958

מספר חברי מועצה: 13

סמל ושם ועדת תכנון ובנייה: 354 עירון

מרחק מגבול מחוז תל אביב (2015) (ק"מ): 49.3

מרחב ימי, רשויות הגובלות בחוף הים: 0

דמוגרפיה

אחוז גידול האוכלוסייה (לעומת שנה קודמת) 1.5

לידות חי 340

פטירות 66

ריבוי טבעי - סך הכל 274

שיעור ל-1,000 תושבים 14.3

פטירות תינוקות (ממוצע 2016-2020) 1.0

שיעור ל-1,000 לידות חי 2020-2016 (2.8)

הגירה בתוך הרשות 110

מאזן הגירה פנימית 35

מאזן הגירה - סך הכל 29

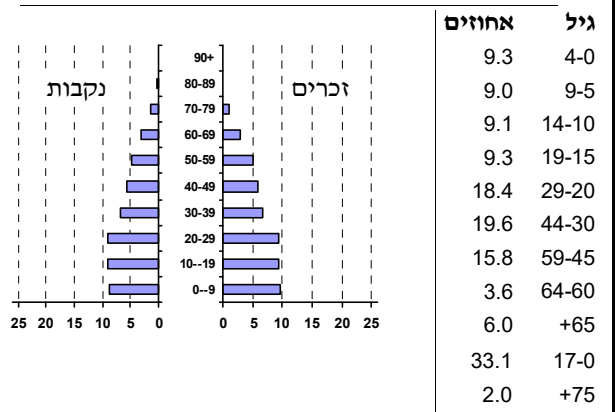
אוכלוסייה בסוף 2020 - סך הכל (אלפים) 19.3

זכרים 9.8

נקבות 9.5

יחס תלות (ל-1,000 תושבים בלתי תלויים) 746

התפלגות אוכלוסייה, לפי גיל ומין (אחוזים)



הגירה פנימית, לפי מין וגיל

גיל				מין		סך הכל	
+65	64-30	29-15	עד 14	נקבות	זכרים		
..	57	79	51	118	70	188	נכנסים
-	39	56	58	100	53	153	יוצאים

שכר ורווחה

מקבלי קצבאות בגין ילדים (סוף שנה)

מספר ילדים במשפחה			סך הכל	משפחות ילדים
+5	4-3	2-1		
83	941	1,616	2,640	
437	3,098	2,463	5,998	

נתוני 2019

שכר חודשי ממוצע של שכיר במשך השנה

% שינוי ריאלי לעומת שנה קודמת	ש"ח	סך הכל
1.2	7,507	גברים
1.3	8,911	נשים
1.2	5,886	

מספר השכירים 8,917

אחוז השכירים המשתכרים עד שכר מינימום 46.7

מדד אי-השוויון - שכירים (מדד גייני, 0 שוויון מלא) 0.3771

מספר העצמאים 823

הכנסה חודשית ממוצעת של עצמאי במשך השנה (ש"ח) 9,286

אחוז שינוי ריאלי לעומת שנה קודמת 2.5

אחוז העצמאים המשתכרים עד מחצית השכר הממוצע 34.3

מקבלי:

דמי אבטלה - סך הכל (ממוצע חודשי) 1,040

מזה: גברים 507

הכשרה מקצועית -

גיל ממוצע (לא כולל חיילים) 36

דמי אבטלה ממוצעים ליום (ש"ח) 164

קצבאות זקנה ושאריות (סוף שנה) 1,137

מזה: אחוז מקבלי השלמת הכנסה 16.0

גמלת הבטחת הכנסה (נפשות, במשך השנה) 494

גמלאות (סוף שנה): סיעוד 562

נכות כללית 607

ניידות 82

נכות מעבודה ותלויים 65

מבוטחים בקופות חולים

באחוזים: כללית 63.8

מכבי 7.5

מאוחדת 20.3

לאומית 8.4

2020

כפר קרע

מים

2,115 (אלפי מ"ק) תקבולים		
262 (אלפי מ"ק) פחת		
12.4 אחוז הפחת מסך כל תקבולי המים צריכה, לפי ייעוד		
אחוז מסך הכל	אלפי מ"ק	
100.0	1,854	סך הכל
96.9	1,797	ביתית (וכל צריכה אחרת)
3.1	57	חקלאית
צריכה ביתית (וכל צריכה אחרת), לפי ייעוד		
מ"ק לנפש	אחוז	אלפי מ"ק
93.1	100.0	1,797 סך הכל
79.1	85.0	1,527 מזה: למגורים
3.5	3.7	67 למוסדות הרשות
0.1	0.1	1 לגינון ציבורי
2.0	2.2	39 למסחר ומלאכה
1.9	2.1	37 לבנייה

תחבורה

9,032	כלי רכב מנועיים - סך הכל
7,438	מזה: כלי רכב פרטיים
8.4	גיל ממוצע של כלי רכב פרטי (שנים)
14	תאונות דרכים עם נפגעים (ת"ד) - סך הכל
-	קטלניות
2	קשות
12	קלות
0.7	שיעור ל-1,000 תושבים
1.6	שיעור ל-1,000 כלי רכב
-	הרוגים

פסולת

פסולת מוצקה ביתית, מסחרית וגזם	
2.1	(ק"ג לנפש ליום)
16.9	אחוז מחזור

בנייה ודיוור

גמר בנייה	התחלת בנייה	
4.9	2.4	שטח - סך הכל (אלפי מ"ר)
4.9	2.4	מזה: למגורים (אלפי מ"ר)
21	12	מספר דירות
4,802		מספר דירות למגורים לפי מרשם מבנים ודירות

שטח וצפיפות

7.81	שטח (קמ"ר)
2,469.8	צפיפות לקמ"ר

חינוך

ילדים בגנים של משרד החינוך תש"ף 2019/20				
סך הכל	גיל 3	גיל 4	גיל 5	גיל 6
1,007	333	329	329	16
תש"ף 2019/20	בתי ספר	כיתות	תלמידים	ממוצע תלמידים לכיתה
סך הכל	14	184	4,586	
יסודי	8	104	2,471	28
על-יסודי	9	80	2,115	
חטיבת ביניים	3	31	903	
תיכון	6	49	1,212	
זכאים לתעודות בגרות מבין תלמידי כיתות יב (אחוזים):				
סך הכל	67.8			
עמדו בדרישות הסף של האוניברסיטאות	58.7			

השכלה גבוהה

19.0	בעלי תארים מישראל מכלל בני 35-55
29.3	מסיימי יב שהחלו לימודים גבוהים בתוך 8 שנים מסיום התיכון
15.1	סטודנטים מכלל בני 20-25
2.9	סטודנטים מתוך כלל האוכלוסייה

בריאות

5.54	2020-2016	שיעור פטירות מתוקנן ל-1,000 תושבים
2.21		שיעור פריון כולל ל-1,000 תושבים
1398.7	2019-2017	מספר מקרי סוכרת ממוצע לשנה
98.94	2019-2017	שיעור מקרי סוכרת מתוקנן ל-1,000 תושבים
		בעלי עודף משקל/השמנת יתר (אחוזים)
25.0	2019/20	כיתה א
47.0	2019/20	כיתה ז
..	2018-2014	מספר מקרי סרטן ממוצע לשנה, גברים
..	2018-2014	שיעור מקרי סרטן מכל הסוגים מתוקנן ל-100,000 תושבים, גברים
..	2018-2014	מספר מקרי סרטן ממוצע לשנה, נשים
..	2018-2014	שיעור מקרי סרטן מכל הסוגים מתוקנן ל-100,000 תושבים, נשים

תשתיות ושירותים עירוניים

גמר	התחלה	
-	-	סלילת כבישים חדשים, הרחבה ושיקום של כבישים
-	-	אורך (ק"מ)
-	-	שטח (אלפי מ"ר)
1.2	1.2	הנחת צינורות: מים (ק"מ)
0.1	0.1	ביוב (ק"מ)
0.4	0.4	תיעול (ק"מ)

2020

כפר קרע

מדד פריפריאליות 2015

5	אשכול: (מ-1 עד 10, 1 הפריפריאלי ביותר)
0.259	ערך מדד:
154	דירוג: (מ-1 עד 255, 1 הפריפריאלי ביותר)
	דירוג לפי מרכיבי המדד:
145	מדד נגישות פוטנציאלית: (מ-1 עד 255, 1 הנגישות הנמוכה ביותר)
156	קרבה לגבול מחוז תל אביב: (מ-1 עד 255, 1 המרוחק ביותר)

מדד חברתי-כלכלי 2017

4	אשכול: (מ-1 עד 10, 1 הנמוך ביותר)
-0.286	ערך מדד:
101	דירוג: (מ-1 עד 255, 1 הנמוך ביותר)

מדד קומפקטיות 2018

3	אשכול: (מ-1 עד 10, 1 הקומפקטי ביותר)
58	דירוג: (מ-1 עד 197, 1 הקומפקטי ביותר)
-0.647	ציון תקן:

2020

אוכלוסיית דיור משותף

סך הכל	אחוז מאוכל' הרשות
..	מוסדות דיור משותף
..	דיירי דיור משותף
..	בתי אבות ודיור מוגן
..	מוסדות חינוך
..	מוסדות דת
..	מוסדות אשפוז כולל הוסטלים
..	מוסדות אחרים

שימושי קרקע 2013

אחוז	קמ"ר	
100.0	7.82	סך הכל שטח שיפוט
54.9	4.29	מגורים
0.1	0.01	חינוך והשכלה
-	-	בריאות ורווחה
0.3	0.02	שירותים ציבוריים
0.4	0.03	תרבות, פנאי, נופש וספורט
0.5	0.04	מסחר ומשרדים
0.3	0.02	תעשייה
1.2	0.09	תשתית ותחבורה
0.5	0.04	מבנים חקלאיים
-	-	גינון לנוי, פארק ציבורי
2.2	0.17	יער וחורש
9.7	0.76	מטעים
8.2	0.64	גידולי שדה
21.7	1.71	שטח פתוח אחר
3,986	(נפשות לקמ"ר)	צפיפות אוכלוסייה לשטח בנוי למגורים
17.1	(אלפים)	אוכלוסייה בסוף 2013 - סך הכל (אלפים)

2020

כפר קרע

נתוני ביצוע תקציב הרשות (אלפי ש"ח, אלא אם כן צוין אחרת)

הוצאות		הכנסות	
132,457	סך הכל תשלומים (תקציב רגיל ובלתי רגיל)	131,063	סך הכל תקבולים (תקציב רגיל ובלתי רגיל)
112,675	<u>תקציב רגיל - סך הכל</u>	112,933	<u>תקציב רגיל - סך הכל</u>
5,838	הוצאות לנפש (ש"ח)	5,851	הכנסות לנפש (ש"ח)
	לפי פרקי תקציב		לפי פרקי תקציב
13,692	הנהלה וכלליות	51,594	מיסים ומענקים
16,783	שירותים מקומיים	1,127	שירותים מקומיים
68,299	שירותים ממלכתיים	58,165	שירותים ממלכתיים
48,612	מזה: חינוך	46,131	מזה: חינוך
14,690	רווחה	11,116	רווחה
4,238	תרבות	750	תרבות
-	מפעלים	15	מפעלים
-	מזה: מפעל המים	15	מזה: מפעל מים
13,901	תשלומים בלתי רגילים	2,032	תקבולים בלתי רגילים
	לפי סיווג כלכלי		לפי סיווג כלכלי
53,361	עלות עבודה - סך הכל	33,837	הכנסות עצמיות - סך הכל
32,758	מזה: חינוך	1,870	מזה: חינוך
4,216	רווחה	181	רווחה
25,569	הוצאות לפעולות	22,801	ארנונה - סך הכל גבייה
			* למגורים
5,245	פירעון מלוות	18,622	סך הכל גבייה
936	הוצאות מימון	39,336	סך הכל חיובים נטו
		47.3 %	יחס גבייה לכלל החיובים
2,803	העברות והוצאות חד-פעמיות (כולל כיסוי גירעון מצטבר)	15,495	גבייה השנה (קרן + ריבית)
24,761	כלליות, השתתפויות ותמיכות	30,863	חיוב בשנת החשבון
		50.2 %	יחס גבייה השנה לחיוב השנה
		5,619	פטורים, שחרורים והנחות
		3,127	גביית פיגורים (קרן + ריבית)
		4,179	* לא למגורים - סך הכל גבייה
		8,985	עצמיות אחרות
		78,502	הכנסות מהממשלה - סך הכל
		44,261	מזה: משרד החינוך
		10,935	משרד הרווחה
		18,141	מענק כללי
		2,471	מענקים מיוחדים ו/או מיועדים
		800	מענקים להקטנת גירעון מצטבר
		594	מלווה לאיזון
19,782	<u>תקציב בלתי רגיל - סך הכל</u>	18,130	<u>תקציב בלתי רגיל - סך הכל</u>
15,232	מזה: עבודות שבוצעו במשך השנה	-	מזה: השתתפות בעלי נכסים
-	העברת מלוות	12,485	השתתפות משרדי ממשלה
4,550	הוצאות אחרות	1,900	מלוות
		3,745	הכנסות אחרות
		258	עודף/גירעון בתקציב הרגיל השנה
		-336	עודף/גירעון בתקציב הרגיל השנה ללא קבלת מלוות לאיזון
		-13,236	עודף/גירעון מצטבר בתקציב הרגיל לסוף שנה
		22,816	עומס מלוות לפירעון בסוף השנה (כולל הפרשי הצמדה)

2020

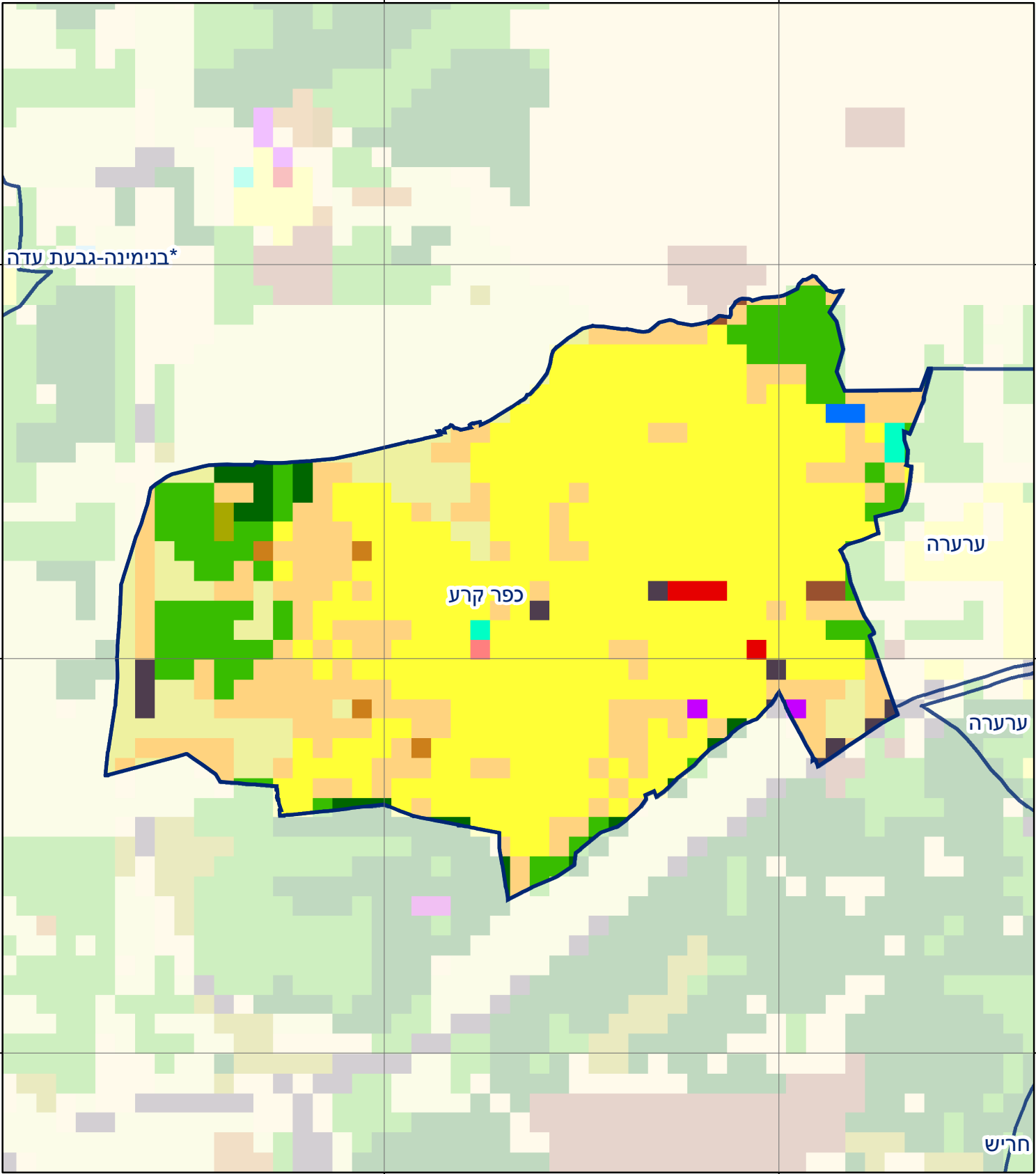
כפר קרע

חיובי ארנונה* לפי סוג נכס (2019 ו-2020)

חיוב באלפי ש"ח		שטחים באלפי מ"ר		סוג הנכס
2020	2019	2020	2019	
35,114	25,843	1,049	805	סך הכל
29,111	20,573	809	586	מגורים
3,366	2,871	48	42	משרדים, שירותים ומסחר
1,215	1,068	73	66	תעשייה
539	512	11	11	מלאכה
337	328	1	1	בנקים וחברות ביטוח
-	-	-	-	בתי מלון
26	20	16	13	חניונים
446	420	82	79	קרקע תפוסה
55	31	7	4	קרקע תפוסה המשמשת לעריכת אירועים
-	-	-	-	קרקע תפוסה במפעל עתיר שטח
-	-	-	-	אדמה חקלאית
1	1	2	2	מבנה חקלאי
-	-	-	-	אדמת בניין
-	-	-	-	מגורים שאינם בשימוש
-	-	-	-	מערכת סולרית הממוקמת על גג נכס
-	-	-	-	מערכת סולרית שאינה ממוקמת על גג נכס
18	19	0	0	קרקע תפוסה למערכת סולרית
-	-	0	0	יתר סוגי הנכסים

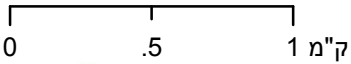
* חיובי ארנונה מתייחסים לנתוני חיוב ראשוני, שאינו כולל את השינויים בסכומי המס בשל הצמדה ואת הגידול הטבעי שחל במהלך השנה כתוצאה מתוספת נכסים.

מקור הנתונים: דוח כספי שנתי מבוקר ברשויות מקומיות, נספח א.



כפר קרע

סוג רשות: מועצה מקומית
 סמל יישוב: 654



מפת התמצאות



שימושי קרקע:	
כרייה וחציבה	מסחר ומגורים במרכז עירוני
גופי מים	תחבורה
גינות לנוי פארק ציבורי	מסחר ומשרדים
יער וחורש	תעשייה
מטעים	מכלולי תשתית
גידולי שדה	שירות לציבור ללא אפיון
שיחים בתה ועשבוני	מגורים
קרקע וסלע	מבנים חקלאיים
חינוך והשכלה	בריאות ורווחה
שירותי דת	חירום והצלה
שירותי מנהל ציבורי	בתי עלמין
תרבות פנאי וספורט	מלונאות ואירוח כפרי