

2020

כפר שמריהו

כללי

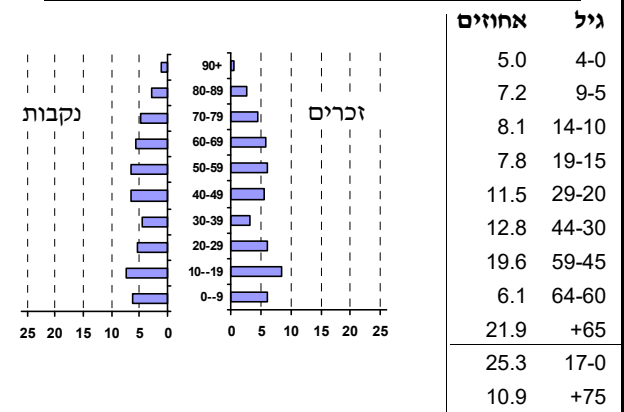
אחוזים	מספרים מוחלטים	קבוצת אוכלוסייה ודת
100.0	1,925	סך הכל
99.1		יהודים ואחרים
96.4		יהודים
-0.6		אחוז גידול האוכלוסייה (לעומת שנה קודמת)
9		לידות חי
18		פטירות
-9		ריבוי טבעי - סך הכל
-4.7		שיעור ל-1,000 תושבים
-		פטירות תינוקות (ממוצע 2016-2020)
-		שיעור ל-1,000 לידות חי 2016-2020
24		הגירה בתוך הרשות
4		מאזן הגירה פנימית
18		מאזן הגירה - סך הכל
6		עולים בהשקעות ראשונה
83.3	17-0	גיל (אחוזים):
0.0	44-18	
16.7	64-45	
0.0	+65	
10.9		אחוז עולי 1990+ מסך האוכלוסייה

סמל: 0267 מחוז: תל אביב  
 מעמד מוניציפלי: מועצה מקומית  
 שנת קבלת מעמד מוניציפלי: 1950  
 מספר חברי מועצה: 7  
 סמל ושם ועדת תכנון ובנייה: 504 הרצלייה  
 מרחק מגבול מחוז תל אביב (2015) (ק"מ): 00.0  
 מרחב ימי, רשויות הגובלות בחוף הים: 0

דמוגרפיה

אוכלוסייה בסוף 2020 - סך הכל (אלפים) 1.9  
 זכרים 0.9  
 נקבות 1.0  
 יחס תלות (ל-1,000 תושבים בלתי תלויים) 997

התפלגות אוכלוסייה, לפי גיל ומין (אחוזים)



הגירה פנימית, לפי מין וגיל

סך הכל	גיל				מין		נכנסים	יוצאים
	+65	64-30	29-15	עד 14	נקבות	זכרים		
88	..	48	12	26	44	44	נכנסים	
84	9	33	21	21	44	40	יוצאים	

שכר ורווחה

מקבלי קצבאות בגין ילדים (סוף שנה)				מספר ילדים במשפחה		סך הכל		מקבלי:	
2-1	4-3	5+	משפחות ילדים	207	392	דמי אבטלה - סך הכל (ממוצע חודשי)	מזה: גברים	הכשרה מקצועית	גיל ממוצע (לא כולל חיילים)
161	45	..							
240	143	9	משפחות ילדים	392	392	גמלת הבטחה הכנסה (נפשות, במשך השנה)	גמלאות (סוף שנה): סיעוד	נכות כללית	38
240	143	9	משפחות ילדים	392	392	נכות כללית	ניידות	נכות מעבודה ותלויים	15
240	143	9	משפחות ילדים	392	392	נכות מעבודה ותלויים	נכות מעבודה ותלויים	מבוטחים בקופות חולים	6
240	143	9	משפחות ילדים	392	392	מבוטחים בקופות חולים	מבוטחים בקופות חולים	באחוזים: כללית	24.0
240	143	9	משפחות ילדים	392	392	מבוטחים בקופות חולים	מבוטחים בקופות חולים	מכבי	69.4
240	143	9	משפחות ילדים	392	392	מבוטחים בקופות חולים	מבוטחים בקופות חולים	מאוחדת	4.4
240	143	9	משפחות ילדים	392	392	מבוטחים בקופות חולים	מבוטחים בקופות חולים	לאומית	2.2
240	143	9	משפחות ילדים	392	392	מבוטחים בקופות חולים	מבוטחים בקופות חולים		

**2020**

**כפר שמריהו**

**מים**

733	תקבולים (אלפי מ"ק)	
22	פחת (אלפי מ"ק)	
3.1	אחוז הפחת מסך כל תקבולי המים	
צריכה, לפי ייעוד		
אחוז מסך הכל	אלפי מ"ק	
100.0	711	סך הכל
94.2	669	ביתית (וכל צריכה אחרת)
5.8	41	חקלאית
צריכה ביתית (וכל צריכה אחרת), לפי ייעוד		
מ"ק לנפש	אחוז	אלפי מ"ק
347.8	100.0	669
297.9	85.7	574
5.4	1.6	10
6.7	1.9	13
12.9	3.7	25
11.3	3.2	22

**תחבורה**

1,412	כלי רכב מנועיים - סך הכל
1,265	מזה: כלי רכב פרטיים
5.6	גיל ממוצע של כלי רכב פרטי (שנים)
7	תאונות דרכים עם נפגעים (ת"ד) - סך הכל
-	קטלניות
3	קשות
4	קלות
3.6	שיעור ל-1,000 תושבים
5.0	שיעור ל-1,000 כלי רכב
-	הרוגים

**פסולת**

פסולת מוצקה ביתית, מסחרית וגזם	
5.7	(ק"ג לנפש ליום)
28.4	אחוז מחזור

**בנייה ודיוור**

גמר בנייה	התחלת בנייה	
2.8	4.8	שטח - סך הכל (אלפי מ"ר)
2.8	4.8	מזה: למגורים (אלפי מ"ר)
5	9	מספר דירות
714		מספר דירות למגורים לפי מרשם מבנים ודירות

**שטח וצפיפות**

2.73	שטח (קמ"ר)
..	צפיפות לקמ"ר

**חינוך**

ילדים בגנים של משרד החינוך תש"ף 2019/20				
גיל 6	גיל 5	גיל 4	גיל 3	סך הכל
4	22	25	26	77
תש"ף 2019/20	בתי ספר	כיתות	תלמידים	ממוצע תלמידים לכיתה
סך הכל	..	12	325	27
יסודי	..	12	325	27
על-יסודי	..	0	0	0
חטיבת ביניים	..	0	0	0
תיכון	..	0	0	0
זכאים לתעודות בגרות מבין תלמידי כיתות יב (אחוזים):				
סך הכל				
עמדו בדרישות הסף של האוניברסיטאות				

**2021**

**השכלה גבוהה**

אחוז	
49.2	בעלי תארים מישראל מכלל בני 35-55
..	מסיימי יב שהחלו לימודים גבוהים בתוך 8 שנים מסיום התיכון
22.9	סטודנטים מכלל בני 20-25
4.1	סטודנטים מתוך כלל האוכלוסייה

**בריאות**

3.51	2020-2016	שיעור פטירות מתוקנן ל-1,000 תושבים
..	..	שיעור פריון כולל ל-1,000 תושבים
..	2019-2017	מספר מקרי סוכרת ממוצע לשנה
..	2019-2017	שיעור מקרי סוכרת מתוקנן ל-1,000 תושבים
..	2019/20	בעלי עודף משקל/השמנת יתר (אחוזים)
..	2019/20	כיתה א
..	2019/20	כיתה ז
..	2018-2014	מספר מקרי סרטן ממוצע לשנה, גברים
..	2018-2014	שיעור מקרי סרטן מכלל הסוגים מתוקנן ל-100,000 תושבים, גברים
..	2018-2014	מספר מקרי סרטן ממוצע לשנה, נשים
..	2018-2014	שיעור מקרי סרטן מכלל הסוגים מתוקנן ל-100,000 תושבים, נשים

**תשתיות ושירותים עירוניים**

גמר	התחלה	
-	-	סלילת כבישים חדשים, הרחבה ושיקום של כבישים
-	-	אורך (ק"מ)
-	-	שטח (אלפי מ"ר)
0.2	-	הנחת צינורות: מים (ק"מ)
-	-	ביוב (ק"מ)
-	-	תיעול (ק"מ)

## 2020

## כפר שמריהו

## מדד פריפריאליות 2015

7	אשכול: (מ-1 עד 10, 1 הפריפריאלי ביותר)
1.691	ערך מדד:
227	דירוג: (מ-1 עד 255, 1 הפריפריאלי ביותר)
	דירוג לפי מרכיבי המדד:
226	מדד נגישות פוטנציאלית: (מ-1 עד 255, 1 הנגישות הנמוכה ביותר)
250	קרבה לגבול מחוז תל אביב: (מ-1 עד 255, 1 המרוחק ביותר)

## מדד חברתי-כלכלי 2017

10	אשכול: (מ-1 עד 10, 1 הנמוך ביותר)
2.068	ערך מדד:
254	דירוג: (מ-1 עד 255, 1 הנמוך ביותר)

## מדד קומפקטיות 2018

2	אשכול: (מ-1 עד 10, 1 הקומפקטי ביותר)
21	דירוג: (מ-1 עד 197, 1 הקומפקטי ביותר)
-1.129	ציון תקן:

2020

## אוכלוסיית דיור משותף

סך הכל	אחוז מאוכל' הרשות
-	מוסדות דיור משותף
-	דיירי דיור משותף
-	בתי אבות ודיור מוגן
-	מוסדות חינוך
-	מוסדות דת
-	מוסדות אשפוז כולל הוסטלים
-	מוסדות אחרים

## שימושי קרקע 2013

אחוז	קמ"ר	
100.0	2.71	סך הכל שטח שיפוט
41.7	1.13	מגורים
-	-	חינוך והשכלה
0.7	0.02	בריאות ורווחה
0.7	0.02	שירותים ציבוריים
1.1	0.03	תרבות, פנאי, נופש וספורט
1.5	0.04	מסחר ומשרדים
0.4	0.01	תעשייה
5.9	0.16	תשתית ותחבורה
1.1	0.03	מבנים חקלאיים
0.4	0.01	גינון לנוי, פארק ציבורי
-	-	יער וחורש
3.7	0.10	מטעים
21.8	0.59	גידולי שדה
21.0	0.57	שטח פתוח אחר
1,593	(נפשות לקמ"ר)	צפיפות אוכלוסייה לשטח בנוי למגורים
1.8	(אלפים)	אוכלוסייה בסוף 2013 - סך הכל (אלפים)

2020

כפר שמריהו

נתוני ביצוע תקציב הרשות (אלפי ש"ח, אלא אם כן צוין אחרת)

הוצאות		הכנסות	
44,784	סך הכל תשלומים (תקציב רגיל ובלתי רגיל)	51,673	סך הכל תקבולים (תקציב רגיל ובלתי רגיל)
31,710	<u>תקציב רגיל - סך הכל</u>	31,840	<u>תקציב רגיל - סך הכל</u>
16,689	הוצאות לנפש (ש"ח)	16,758	הכנסות לנפש (ש"ח)
	<b>לפי פרקי תקציב</b>		<b>לפי פרקי תקציב</b>
4,325	הנהלה וכלליות	20,498	מיסים ומענקים
14,984	שירותים מקומיים	5,451	שירותים מקומיים
10,156	שירותים ממלכתיים	4,356	שירותים ממלכתיים
5,253	מזה: חינוך	1,885	מזה: חינוך
1,284	רווחה	814	רווחה
2,883	תרבות	1,657	תרבות
-	מפעלים	1,528	מפעלים
-	מזה: מפעל המים	-	מזה: מפעל מים
2,245	תשלומים בלתי רגילים	7	תקבולים בלתי רגילים
	<b>לפי סיווג כלכלי</b>		<b>לפי סיווג כלכלי</b>
8,376	עלות עבודה - סך הכל	28,599	הכנסות עצמיות - סך הכל
622	מזה: חינוך	-	מזה: חינוך
630	רווחה	179	רווחה
		19,039	ארנונה - סך הכל גבייה
13,681	הוצאות לפעולות		* למגורים
-	פירעון מלוות	14,502	סך הכל גבייה
		16,590	סך הכל חיובים נטו
313	הוצאות מימון	87.4 %	יחס גבייה לכלל החיובים
		14,468	גבייה השנה (קרן + ריבית)
		15,583	חיוב בשנת החשבון
		92.8 %	יחס גבייה השנה לחיוב השנה
13	העברות והוצאות חד-פעמיות (כולל כיסוי גירעון מצטבר)	671	פטורים, שחרורים והנחות
		34	גביית פיגורים (קרן + ריבית)
9,327	כלליות, השתתפויות ותמיכות	4,537	* לא למגורים - סך הכל גבייה
		9,381	עצמיות אחרות
		3,241	הכנסות מהממשלה - סך הכל
		1,885	מזה: משרד החינוך
		635	משרד הרווחה
		-	מענק כללי
		-	מענקים מיוחדים ו/או מיועדים
		-	מענקים להקטנת גירעון מצטבר
		-	מלווה לאיזון
13,074	<u>תקציב בלתי רגיל - סך הכל</u>	19,833	<u>תקציב בלתי רגיל - סך הכל</u>
12,365	מזה: עבודות שבוצעו במשך השנה	-	מזה: השתתפות בעלי נכסים
-	העברת מלוות	997	השתתפות משרדי ממשלה
709	הוצאות אחרות	-	מלוות
		18,836	הכנסות אחרות
		130	עודף/גירעון בתקציב הרגיל השנה
		130	עודף/גירעון בתקציב הרגיל השנה ללא קבלת מלוות לאיזון
		2,126	עודף/גירעון מצטבר בתקציב הרגיל לסוף שנה
		-	עומס מלוות לפירעון בסוף השנה (כולל הפרשי הצמדה)

**2020**

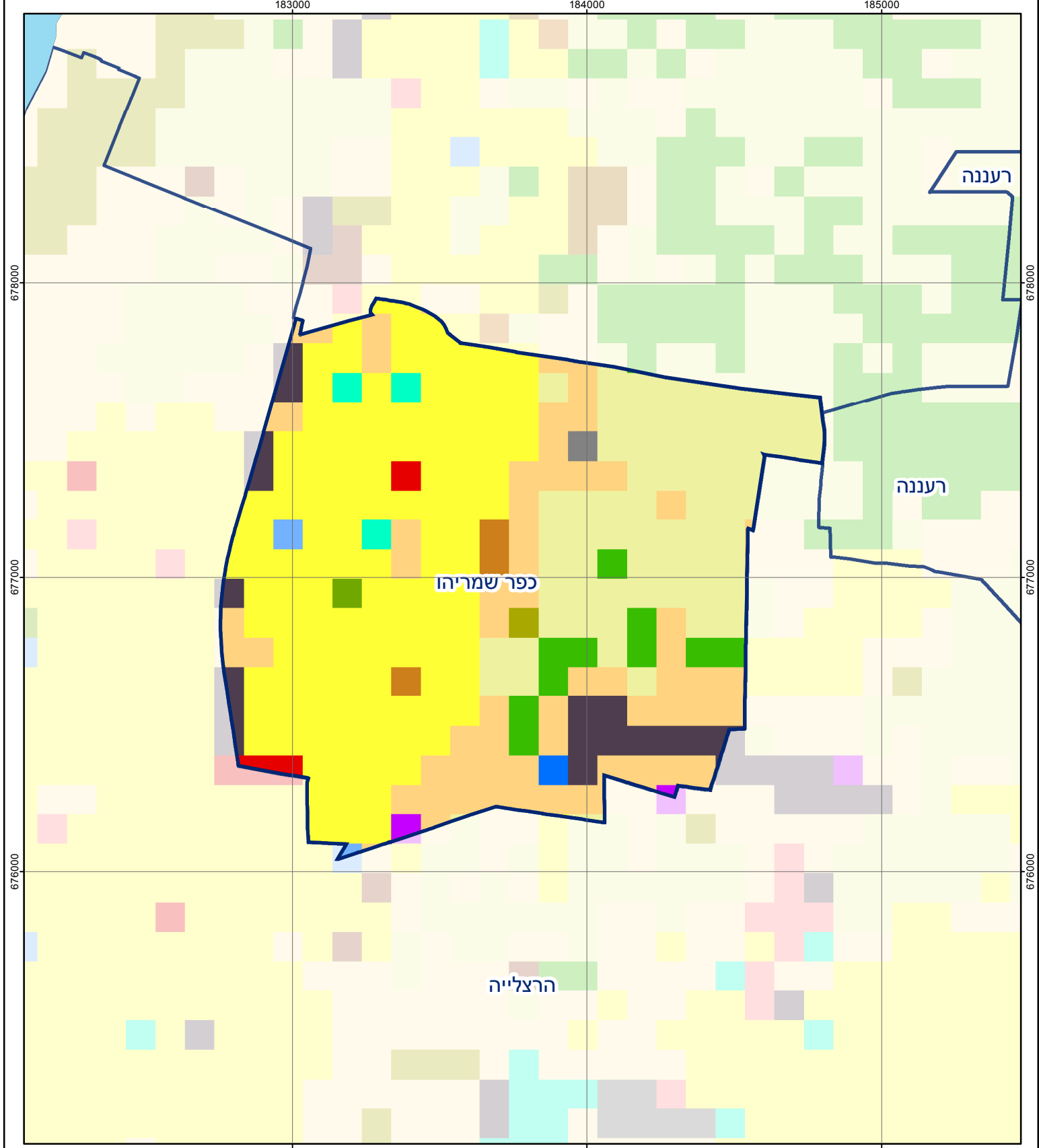
**כפר שמריהו**

**חיובי ארנונה\* לפי סוג נכס (2019 ו-2020)**

חיוב באלפי ש"ח		שטחים באלפי מ"ר		סוג הנכס
2020	2019	2020	2019	
<b>20,534</b>	<b>20,041</b>	<b>490</b>	<b>496</b>	<b>סך הכל</b>
14,863	14,418	257	255	מגורים
3,732	3,671	33	33	משרדים, שירותים ומסחר
-	-	-	-	תעשייה
-	-	-	-	מלאכה
1,025	999	1	1	בנקים וחברות ביטוח
-	-	-	-	בתי מלון
-	-	-	-	חניונים
909	947	65	69	קרקע תפוסה
-	-	-	-	קרקע תפוסה המשמשת לעריכת אירועים
-	-	-	-	קרקע תפוסה במפעל עתיר שטח
4	4	131	134	אדמה חקלאית
1	2	4	4	מבנה חקלאי
-	-	-	-	אדמת בניין
-	-	-	-	מגורים שאינם בשימוש
-	-	-	-	מערכת סולרית הממוקמת על גג נכס
-	-	-	-	מערכת סולרית שאינה ממוקמת על גג נכס
-	-	-	-	קרקע תפוסה למערכת סולרית
-	0	0	-	יתר סוגי הנכסים

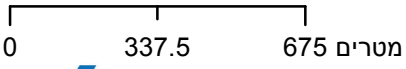
\* חיובי ארנונה מתייחסים לנתוני חיוב ראשוני, שאינם כולל את השינויים בסכומי המס בשל הצמדה ואת הגידול הטבעי שחל במהלך השנה כתוצאה מתוספת נכסים.

מקור הנתונים: דוח כספי שנתי מבוקר ברשויות מקומיות, נספח א.



## כפר שמריהו

סוג רשות: מועצה מקומית  
 סמל יישוב: 267



### מפת התמצאות



שימושי קרקע:	
כרייה וחציבה	מסחר ומגורים במרכז עירוני
גופי מים	תחבורה
גינות לנוי פארק ציבורי	מסחר ומשרדים
יער וחורש	תעשייה
מטעים	מכלולי תשתית
גידולי שדה	שירות לציבור ללא אפיון
שיחים בתה ועשבוני	מגורים
קרקע וסלע	מבנים חקלאיים
חינוך והשכלה	בריאות ורווחה
שירותי דת	חירום והצלה
שירותי מנהל ציבורי	בתי עלמין
תרבות פנאי וספורט	מלונאות ואירוח כפרי