

2020

להבים

כללי

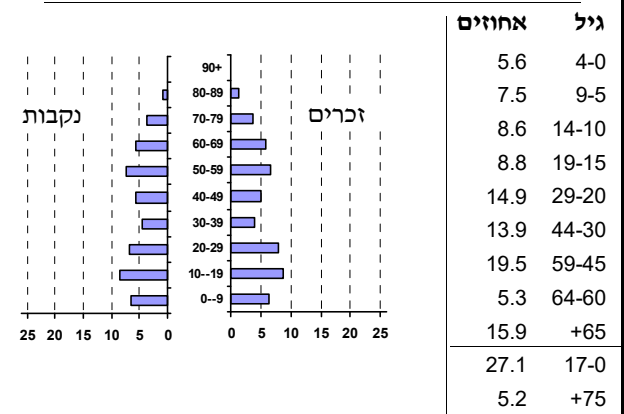
אחוזים	מספרים מוחלטים	קבוצת אוכלוסייה ודת
100.0	6,694	סך הכל
96.7		יהודים ואחרים
97.9		יהודים
4.3		אחוז גידול האוכלוסייה (לעומת שנה קודמת)
64		לידות חי
21		פטירות
43		ריבוי טבעי - סך הכל
6.6		שיעור ל-1,000 תושבים
-		פטירות תינוקות (ממוצע 2016-2020)
-		שיעור ל-1,000 לידות חי 2016-2020
235		הגירה בתוך הרשות
179		מאזן הגירה פנימית
173		מאזן הגירה - סך הכל
-		עולים בהשקעות ראשונה
-		גיל (אחוזים): 17-0
-		44-18
-		64-45
-		+65
5.4		אחוז עולי 1990+ מסך האוכלוסייה

סמל: 1271 מחוז: הדרום  
 מעמד מוניציפלי: מועצה מקומית  
 שנת קבלת מעמד מוניציפלי: 1989  
 מספר חברי מועצה: 9  
 סמל ושם ועדת תכנון ובנייה: 619 להבים  
 מרחק מגבול מחוז תל אביב (2015) (ק"מ): 77.9  
 מרחב ימי, רשויות הגובלות בחוף הים: 0

דמוגרפיה

אוכלוסייה בסוף 2020 - סך הכל (אלפים) 6.7  
 זכרים 3.3  
 נקבות 3.4  
 יחס תלות (ל-1,000 תושבים בלתי תלויים) 866

התפלגות אוכלוסייה, לפי גיל ומין (אחוזים)



הגירה פנימית, לפי מין וגיל

גיל				מין		סך הכל	
+65	64-30	29-15	עד 14	נקבות	זכרים		
69	153	37	145	205	199	404	נכנסים
20	82	92	31	126	99	225	יוצאים

שכר ורווחה

מקבלי קצבאות בגין ילדים (סוף שנה)				מספר ילדים במשפחה		סך הכל	משפחות ילדים
+5	4-3	2-1					
8	201	456	665				
46	638	664	1,348				
נתוני 2019							
שכר חודשי ממוצע של שכיר במשך השנה							
% שינוי ריאלי לעומת שנה קודמת		ש"ח					
1.5		16,035	סך הכל				
0.7		19,278	גברים				
2.4		12,886	נשים				
מספר השכירים							
3,353	אחוז השכירים המשתכרים עד שכר מינימום 30.5						
0.4696	מדד אי-השוויון - שכירים (מדד גיני, 0 שוויון מלא)						
249	מספר העצמאים						
17,340	הכנסה חודשית ממוצעת של עצמאי במשך השנה (ש"ח)						
-1.5	אחוז שינוי ריאלי לעומת שנה קודמת						
29.3	אחוז העצמאים המשתכרים עד מחצית השכר הממוצע						
מקבלי:							
252	דמי אבטלה - סך הכל (ממוצע חודשי)						
101	מזה: גברים						
-	הכשרה מקצועית						
37	גיל ממוצע (לא כולל חיילים)						
182	דמי אבטלה ממוצעים ליום (ש"ח)						
893	קצבאות זקנה ושירים (סוף שנה)						
1.3	מזה: אחוז מקבלי השלמת הכנסה						
20	גמלת הבטחת הכנסה (נפשות, במשך השנה)						
76	גמלאות (סוף שנה): סיעוד						
98	נכות כללית						
20	ניידות						
38	נכות מעבודה ותלויים						
מבוטחים בקופות חולים							
68.7	באחוזים: כללית						
26.0	מכבי						
2.1	מאוחדת						
3.1	לאומית						

2020

להבים

מים

795 (אלפי מ"ק) תקבולים		
57 (אלפי מ"ק) פחת		
7.2 אחוז הפחת מסך כל תקבולי המים		
צריכה, לפי ייעוד		
אחוז מסך הכל	אלפי מ"ק	
100.0	738	סך הכל
100.0	738	ביתית (וכל צריכה אחרת)
-	-	חקלאית
צריכה ביתית (וכל צריכה אחרת), לפי ייעוד		
מ"ק לנפש	אחוז	אלפי מ"ק
110.3	100.0	738
99.9	90.6	669
3.6	3.3	24
-	-	-
1.4	1.2	9
2.4	2.2	16

תחבורה

3,307	כלי רכב מנועיים - סך הכל
3,119	מזה: כלי רכב פרטיים
5.8	גיל ממוצע של כלי רכב פרטי (שנים)
-	תאונות דרכים עם נפגעים (ת"ד) - סך הכל
-	קטלניות
-	קשות
-	קלות
-	שיעור ל-1,000 תושבים
-	שיעור ל-1,000 כלי רכב
-	הרוגים

פסולת

1.8	פסולת מוצקה ביתית, מסחרית וגזם (ק"ג לנפש ליום)
30.0	אחוז מחזור

בנייה ודיוור

גמר בנייה	התחלת בנייה	
63.3	19.4	שטח - סך הכל (אלפי מ"ר)
63.1	19.4	מזה: למגורים (אלפי מ"ר)
426	75	מספר דירות
1,748		מספר דירות למגורים לפי מרשם מבנים ודירות

שטח וצפיפות

11.15	שטח (קמ"ר)
600.2	צפיפות לקמ"ר

חינוך

ילדים בגנים של משרד החינוך תש"ף 2019/20				
גיל 6	גיל 5	גיל 4	גיל 3	סך הכל
8	78	79	65	230
תש"ף 2019/20	בתי ספר	כיתות	תלמידים	ממוצע תלמידים לכיתה
סך הכל	..	19	569	
יסודי	..	19	569	30
על-יסודי	..	0	0	
חטיבת ביניים	..	0	0	
תיכון	..	0	0	
זכאים לתעודות בגרות מבין תלמידי כיתות יב (אחוזים):				
סך הכל 90.4				
עמדו בדרישות הסף של האוניברסיטאות 85.1				

השכלה גבוהה

2021	אחוז
70.6	בעלי תארים מישראל מכלל בני 35-55
63.4	מסיימי יב שהחלו לימודים גבוהים בתוך 8 שנים מסיום התיכון
23.2	סטודנטים מכלל בני 20-25
6.7	סטודנטים מתוך כלל האוכלוסייה

בריאות

2.65	2020-2016	שיעור פטירות מתוקנן ל-1,000 תושבים
..		שיעור פריון כולל ל-1,000 תושבים
..	2019-2017	מספר מקרי סוכרת ממוצע לשנה
..	2019-2017	שיעור מקרי סוכרת מתוקנן ל-1,000 תושבים
..	2019/20	בעלי עודף משקל/השמנת יתר (אחוזים) כיתה א
..	2019/20	כיתה ז
..	2018-2014	מספר מקרי סרטן ממוצע לשנה, גברים
..	2018-2014	שיעור מקרי סרטן מכלל הסוגים מתוקנן ל-100,000 תושבים, גברים
..	2018-2014	מספר מקרי סרטן ממוצע לשנה, נשים
..	2018-2014	שיעור מקרי סרטן מכלל הסוגים מתוקנן ל-100,000 תושבים, נשים

תשתיות ושירותים עירוניים

גמר	התחלה	
-	-	סלילת כבישים חדשים, הרחבה ושיקום של כבישים
-	-	אורך (ק"מ)
-	-	שטח (אלפי מ"ר)
-	-	הנחת צינורות: מים (ק"מ)
-	-	ביוב (ק"מ)
-	-	תיעול (ק"מ)

**2020**

**להבים**

**מדד פריפריאליות 2015**

4	אשכול: (מ-1 עד 10, 1 הפריפריאלי ביותר)
-0.350	ערך מדד:
80	דירוג: (מ-1 עד 255, 1 הפריפריאלי ביותר)
	<b>דירוג לפי מרכיבי המדד:</b>
65	מדד נגישות פוטנציאלית: (מ-1 עד 255, 1 הנגישות הנמוכה ביותר)
125	קרבה לגבול מחוז תל אביב: (מ-1 עד 255, 1 המרוחק ביותר)

**מדד חברתי-כלכלי 2017**

10	אשכול: (מ-1 עד 10, 1 הנמוך ביותר)
1.989	ערך מדד:
253	דירוג: (מ-1 עד 255, 1 הנמוך ביותר)

**מדד קומפקטיות 2018**

2	אשכול: (מ-1 עד 10, 1 הקומפקטי ביותר)
18	דירוג: (מ-1 עד 197, 1 הקומפקטי ביותר)
-1.159	ציון תקן:

**2020**

**אוכלוסיית דיור משותף**

סך הכל	אחוז מאוכל' הרשות
-	מוסדות דיור משותף
-	דיירי דיור משותף
-	בתי אבות ודיור מוגן
-	מוסדות חינוך
-	מוסדות דת
-	מוסדות אשפוז כולל הוסטלים
-	מוסדות אחרים

**שימושי קרקע 2013**

אחוז	קמ"ר	
100.0	6.45	סך הכל שטח שיפוט
24.8	1.60	מגורים
0.3	0.02	חינוך והשכלה
-	-	בריאות ורווחה
0.5	0.03	שירותים ציבוריים
0.6	0.04	תרבות, פנאי, נופש וספורט
0.2	0.01	מסחר ומשרדים
-	-	תעשייה
0.9	0.06	תשתית ותחבורה
-	-	מבנים חקלאיים
0.9	0.06	גינון לנוי, פארק ציבורי
1.1	0.07	יער וחורש
0.2	0.01	מטעים
23.1	1.49	גידולי שדה
47.4	3.06	שטח פתוח אחר
<b>3,938</b>	(נפשות לקמ"ר)	<b>צפיפות אוכלוסייה לשטח בנוי למגורים</b>
6.3	(אלפים)	אוכלוסייה בסוף 2013 - סך הכל (אלפים)

2020

להבים

נתוני ביצוע תקציב הרשות (אלפי ש"ח, אלא אם כן צוין אחרת)

הוצאות		הכנסות	
52,598	סך הכל תשלומים (תקציב רגיל ובלתי רגיל)	50,098	סך הכל תקבולים (תקציב רגיל ובלתי רגיל)
48,133	<u>תקציב רגיל - סך הכל</u>	48,205	<u>תקציב רגיל - סך הכל</u>
7,184	הוצאות לנפש (ש"ח)	7,195	הכנסות לנפש (ש"ח)
	<b>לפי פרקי תקציב</b>		<b>לפי פרקי תקציב</b>
5,433	הנהלה וכלליות	23,877	מיסים ומענקים
14,295	שירותים מקומיים	3,882	שירותים מקומיים
16,566	שירותים ממלכתיים	10,607	שירותים ממלכתיים
9,784	מזה: חינוך	6,760	מזה: חינוך
4,250	רווחה	3,168	רווחה
1,932	תרבות	314	תרבות
8,430	מפעלים	8,765	מפעלים
6,181	מזה: מפעל המים	8,515	מזה: מפעל מים
3,409	תשלומים בלתי רגילים	1,074	תקבולים בלתי רגילים
	<b>לפי סיווג כלכלי</b>		<b>לפי סיווג כלכלי</b>
12,290	עלות עבודה - סך הכל	37,665	הכנסות עצמיות - סך הכל
2,699	מזה: חינוך	356	מזה: חינוך
889	רווחה	160	רווחה
		20,779	ארנונה - סך הכל גבייה
28,051	הוצאות לפעולות		* למגורים
		19,402	סך הכל גבייה
836	פירעון מלוות	19,792	סך הכל חיובים נטו
		98.0 %	יחס גבייה לכלל החיובים
185	הוצאות מימון	19,273	גבייה השנה (קרן + ריבית)
		21,636	חיוב בשנת החשבון
	העברות והוצאות חד-פעמיות (כולל כיסוי גירעון מצטבר)	89.1 %	יחס גבייה השנה לחיוב השנה
708		2,024	פטורים, שחרורים והנחות
		129	גביית פיגורים (קרן + ריבית)
6,063	כלליות, השתתפויות ותמיכות	1,377	* לא למגורים - סך הכל גבייה
		16,370	עצמיות אחרות
		10,540	הכנסות מהממשלה - סך הכל
		6,468	מזה: משרד החינוך
		3,008	משרד הרווחה
		-	מענק כללי
		400	מענקים מיוחדים ו/או מיועדים
		-	מענקים להקטנת גירעון מצטבר
		-	מלווה לאיזון
4,465	<u>תקציב בלתי רגיל - סך הכל</u>	1,893	<u>תקציב בלתי רגיל - סך הכל</u>
4,465	מזה: עבודות שבוצעו במשך השנה	-	מזה: השתתפות בעלי נכסים
-	העברת מלוות	801	השתתפות משרדי ממשלה
-	הוצאות אחרות	-	מלוות
		1,092	הכנסות אחרות
		72	עודף/גירעון בתקציב הרגיל השנה
		72	עודף/גירעון בתקציב הרגיל השנה ללא קבלת מלוות לאיזון
		147	עודף/גירעון מצטבר בתקציב הרגיל לסוף שנה
		2,940	עומס מלוות לפירעון בסוף השנה (כולל הפרשי הצמדה)

**2020**

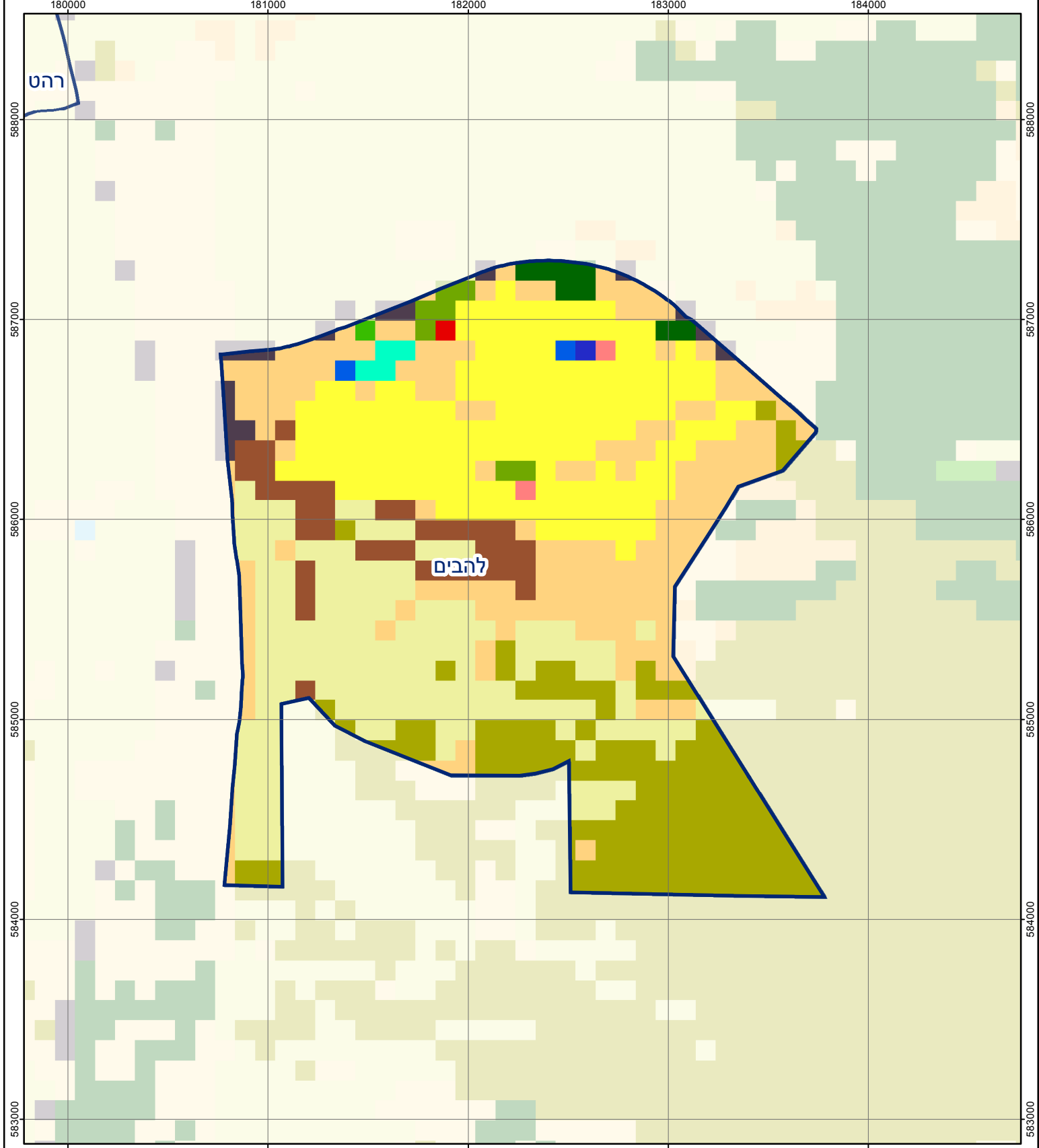
**להבים**

**חיובי ארנונה\* לפי סוג נכס (2019 ו-2020)**

חיוב באלפי ש"ח		שטחים באלפי מ"ר		סוג הנכס
2020	2019	2020	2019	
<b>22,458</b>	<b>20,497</b>	<b>448</b>	<b>421</b>	<b>סך הכל</b>
20,390	18,870	383	368	מגורים
1,301	1,145	14	13	משרדים, שירותים ומסחר
-	-	-	-	תעשייה
-	-	-	-	מלאכה
40	29	0	0	בנקים וחברות ביטוח
-	-	-	-	בתי מלון
-	-	-	-	חניונים
725	453	47	40	קרקע תפוסה
-	-	-	-	קרקע תפוסה המשמשת לעריכת אירועים
-	-	-	-	קרקע תפוסה במפעל עתיר שטח
-	-	-	-	אדמה חקלאית
-	-	-	-	מבנה חקלאי
-	-	-	-	אדמת בניין
-	-	-	-	מגורים שאינם בשימוש
2	-	3	-	מערכת סולרית הממוקמת על גג נכס
-	-	-	-	מערכת סולרית שאינה ממוקמת על גג נכס
-	-	-	-	קרקע תפוסה למערכת סולרית
0	0	0	0	יתר סוגי הנכסים

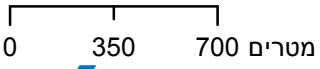
\* חיובי ארנונה מתייחסים לנתוני חיוב ראשוני, שאינו כולל את השינויים בסכומי המס בשל הצמדה ואת הגידול הטבעי שחל במהלך השנה כתוצאה מתוספת נכסים.

מקור הנתונים: דוח כספי שנתי מבוקר ברשויות מקומיות, נספח א.



# להבים

סוג רשות: מועצה מקומית  
 סמל יישוב: 1271



## מפת התמצאות



שימושי קרקע:		
כרייה וחציבה	מסחר ומגורים במרכז עירוני	חינוך והשכלה
גופי מים	תחבורה	בריאות ורווחה
גינון לנוי פארק ציבורי	מסחר ומשרדים	שירותי דת
יער וחורש	תעשייה	חירום והצלה
מטעים	מכלולי תשתית	שירותי מנהל ציבורי
גידולי שדה	שירות לציבור ללא אפיון	בתי עלמין
שיחים בתה ועשבוני	מגורים	תרבות פנאי וספורט
קרקע וסלע	מבנים חקלאיים	מלונאות ואירוח כפרי