

2020

לקיה

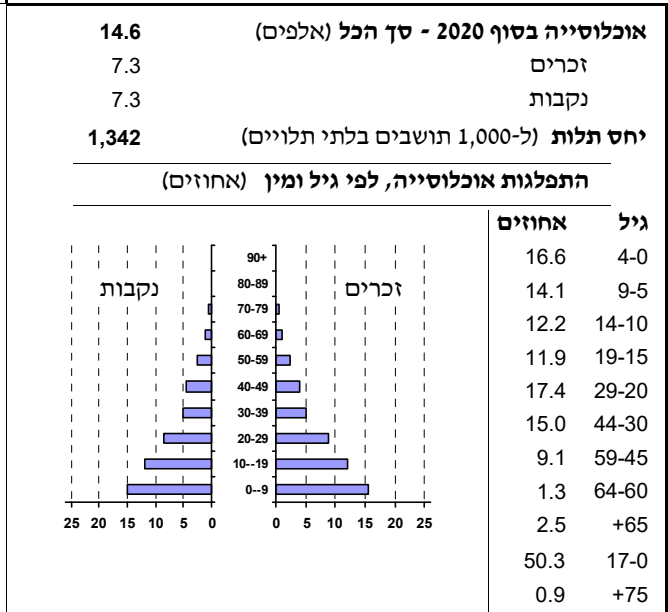
כללי

מספרים מוחלטים	קבוצת אוכלוסייה ודת	אחוזים
14,642	סך הכל	100.0
	ערבים	99.9
	מוסלמים	100.0

סמל: 1060 מחוז: הדרום
 מעמד מוניציפלי: מועצה מקומית
 שנת קבלת מעמד מוניציפלי: 1996
 מספר חברי מועצה: 11
 סמל ושם ועדת תכנון ובנייה: 652
 מרחק מגבול מחוז תל אביב (2015) (ק"מ): 88.3
 מרחב ימי, רשויות הגובלות בחוף הים: 0

דמוגרפיה

4.0	אחוז גידול האוכלוסייה (לעומת שנה קודמת)
541	לידות חי
28	פטירות
513	ריבוי טבעי - סך הכל
35.7	שיעור ל-1,000 תושבים
5.2	פטירות תינוקות (ממוצע 2016-2020)
9.8	שיעור ל-1,000 לידות חי 2016-2020
65	הגירה בתוך הרשות
20	מאזן הגירה פנימית
23	מאזן הגירה - סך הכל



הגירה פנימית, לפי מין וגיל

גיל				מין		סך הכל	
+65	64-30	29-15	עד 14	נקבות	זכרים		
-	25	60	48	82	51	133	נכנסים
..	27	43	41	65	48	113	יוצאים

שכר ורווחה

מקבלי קצבאות בגין ילדים (סוף שנה)

מספר ילדים במשפחה			סך הכל	משפחות ילדים
+5	4-3	2-1		
581	609	401	1,591	
3,584	2,164	620	6,368	

נתוני 2019

שכר חודשי ממוצע של שכיר במשך השנה

% שינוי ריאלי לעומת שנה קודמת	ש"ח	סך הכל
0.0	5,947	הכל
-0.1	6,772	גברים
0.5	4,668	נשים

מספר השכירים 4,327
 אחוז השכירים המשתכרים עד שכר מינימום 56.2
 מדד אי-השוויון - שכירים (מדד גיני, 0 שוויון מלא) 0.3572
 מספר העצמאים 173
 הכנסה חודשית ממוצעת של עצמאי במשך השנה (ש"ח) 9,789
 אחוז שינוי ריאלי לעומת שנה קודמת -10.4
 אחוז העצמאים המשתכרים עד מחצית השכר הממוצע 35.8

מקבלי:

494	דמי אבטלה - סך הכל (ממוצע חודשי)
336	מזה: גברים
-	הכשרה מקצועית
34	גיל ממוצע (לא כולל חיילים)
159	דמי אבטלה ממוצעים ליום (ש"ח)
431	קצבאות זקנה ושאריות (סוף שנה)
58.9	מזה: אחוז מקבלי השלמת הכנסה
2,394	גמלת הבטחת הכנסה (נפשות, במשך השנה)
128	גמלאות (סוף שנה): סיעוד
300	נכות כללית
41	ניידות
11	נכות מעבודה ותלויים

מבוטחים בקופות חולים

65.4	באחוזים: כללית
8.5	מכבי
14.4	מאוחדת
11.7	לאומית

2020

לקיה

מים

1,762 (אלפי מ"ק) תקבולים		
586 (אלפי מ"ק) פחת		
33.3 אחוז הפחת מסך כל תקבולי המים צריכה, לפי ייעוד		
אחוז מסך הכל	אלפי מ"ק	
100.0	1,176	סך הכל
99.9	1,174	ביתית (וכל צריכה אחרת)
0.1	1	חקלאית
צריכה ביתית (וכל צריכה אחרת), לפי ייעוד		
מ"ק לנפש	אחוז	אלפי מ"ק
80.2	100.0	1,174 סך הכל
33.1	41.2	484 מזה: למגורים
2.1	2.7	31 למוסדות הרשות
-	-	- לגינון ציבורי
0.4	0.6	7 למסחר ומלאכה
0.6	0.8	9 לבנייה

תחבורה

3,716	כלי רכב מנועיים - סך הכל	
2,793	מזה: כלי רכב פרטיים	
10.5	גיל ממוצע של כלי רכב פרטי (שנים)	
5	תאונות דרכים עם נפגעים (ת"ד) - סך הכל	
1	קטלניות	
2	קשות	
2	קלות	
0.3	שיעור ל-1,000 תושבים	
1.3	שיעור ל-1,000 כלי רכב	
1	הרוגים	

פסולת

פסולת מוצקה ביתית, מסחרית וגזם	
0.9	(ק"ג לנפש ליום)
6.2	אחוז מחזור

בנייה ודיוור

גמר בנייה	התחלת בנייה	
7.6	8.7	שטח - סך הכל (אלפי מ"ר)
7.5	8.6	מזה: למגורים (אלפי מ"ר)
32	39	מספר דירות
836		מספר דירות למגורים לפי מרשם מבנים ודירות

שטח וצפיפות

7.09	שטח (קמ"ר)
2,066.1	צפיפות לקמ"ר

חינוך

ילדים בגנים של משרד החינוך תש"ף 2019/20				
סך הכל	גיל 3	גיל 4	גיל 5	גיל 6
1,263	354	419	450	40
תש"ף 2019/20	בתי ספר	כיתות	תלמידים	ממוצע תלמידים לכיתה
סך הכל	9	191	5,145	
יסודי	6	106	2,814	27
על-יסודי	5	85	2,331	
חטיבת ביניים	3	47	1,256	
תיכון	..	38	1,075	
זכאים לתעודות בגרות מבין תלמידי כיתות יב (אחוזים):				
סך הכל	53.3			
עמדו בדרישות הסף של האוניברסיטאות	34.3			

השכלה גבוהה

אחוז	2021
10.2	בעלי תארים מישראל מכלל בני 35-55
18.2	מסיימי יב שהחלו לימודים גבוהים בתוך 8 שנים מסיום התיכון
11.2	סטודנטים מכלל בני 20-25
2.1	סטודנטים מתוך כלל האוכלוסייה

בריאות

5.78	2020-2016	שיעור פטירות מתוקנן ל-1,000 תושבים
5.35		שיעור פריון כולל ל-1,000 תושבים
540.0	2019-2017	מספר מקרי סוכרת ממוצע לשנה
106.53	2019-2017	שיעור מקרי סוכרת מתוקנן ל-1,000 תושבים
19.0	2019/20	בעלי עודף משקל/השמנת יתר (אחוזים) כיתה א
..	2019/20	כיתה ז
..	2018-2014	מספר מקרי סרטן ממוצע לשנה, גברים
..	2018-2014	שיעור מקרי סרטן מכל הסוגים מתוקנן ל-100,000 תושבים, גברים
..	2018-2014	מספר מקרי סרטן ממוצע לשנה, נשים
..	2018-2014	שיעור מקרי סרטן מכל הסוגים מתוקנן ל-100,000 תושבים, נשים

תשתיות ושירותים עירוניים

גמר	התחלה	
-	-	סלילת כבישים חדשים, הרחבה ושיקום של כבישים
-	-	אורך (ק"מ)
-	-	שטח (אלפי מ"ר)
-	-	הנחת צינורות: מים (ק"מ)
-	-	ביוב (ק"מ)
-	-	תיעול (ק"מ)

לקיה

2020

מדד פריפריאליות 2015

3	אשכול: (מ-1 עד 10, 1 הפריפריאלי ביותר)
-0.502	ערך מדד:
61	דירוג: (מ-1 עד 255, 1 הפריפריאלי ביותר)
	דירוג לפי מרכיבי המדד:
52	מדד נגישות פוטנציאלית: (מ-1 עד 255, 1 הנגישות הנמוכה ביותר)
98	קרבה לגבול מחוז תל אביב: (מ-1 עד 255, 1 המרוחק ביותר)

מדד חברתי-כלכלי 2017

1	אשכול: (מ-1 עד 10, 1 הנמוך ביותר)
-2.012	ערך מדד:
9	דירוג: (מ-1 עד 255, 1 הנמוך ביותר)

מדד קומפקטיות 2018

5	אשכול: (מ-1 עד 10, 1 הקומפקטי ביותר)
121	דירוג: (מ-1 עד 197, 1 הקומפקטי ביותר)
0.091	ציון תקן:

2020

אוכלוסיית דיור משותף

סך הכל	אחוז מאוכל' הרשות
..	מוסדות דיור משותף
..	דיירי דיור משותף
..	בתי אבות ודיור מוגן
..	מוסדות חינוך
..	מוסדות דת
..	מוסדות אשפוז כולל הוסטלים
..	מוסדות אחרים

שימושי קרקע 2013

אחוז	קמ"ר	
100.0	5.50	סך הכל שטח שיפוט
35.6	1.96	מגורים
0.5	0.03	חינוך והשכלה
0.2	0.01	בריאות ורווחה
0.4	0.02	שירותים ציבוריים
0.2	0.01	תרבות, פנאי, נופש וספורט
-	-	מסחר ומשרדים
-	-	תעשייה
-	-	תשתית ותחבורה
-	-	מבנים חקלאיים
-	-	גינון לנוי, פארק ציבורי
-	-	יער וחורש
1.8	0.10	מטעים
27.6	1.52	גידולי שדה
33.7	1.85	שטח פתוח אחר
5,510	(נפשות לקמ"ר)	צפיפות אוכלוסייה לשטח בנוי למגורים
10.8	(אלפים)	אוכלוסייה בסוף 2013 - סך הכל (אלפים)

2020

לקיה

נתוני ביצוע תקציב הרשות (אלפי ש"ח, אלא אם כן צוין אחרת)

הוצאות		הכנסות	
118,947	סך הכל תשלומים (תקציב רגיל ובלתי רגיל)	124,092	סך הכל תקבולים (תקציב רגיל ובלתי רגיל)
104,541	<u>תקציב רגיל - סך הכל</u>	107,963	<u>תקציב רגיל - סך הכל</u>
7,160	הוצאות לנפש (ש"ח)	7,395	הכנסות לנפש (ש"ח)
	לפי פרקי תקציב		לפי פרקי תקציב
9,467	הנהלה וכלליות	31,556	מיסים ומענקים
6,209	שירותים מקומיים	2,282	שירותים מקומיים
74,641	שירותים ממלכתיים	73,083	שירותים ממלכתיים
58,751	מזה: חינוך	60,135	מזה: חינוך
14,650	רווחה	11,603	רווחה
1,147	תרבות	838	תרבות
-	מפעלים	92	מפעלים
-	מזה: מפעל המים	92	מזה: מפעל מים
14,224	תשלומים בלתי רגילים	950	תקבולים בלתי רגילים
	לפי סיווג כלכלי		לפי סיווג כלכלי
49,996	עלות עבודה - סך הכל	9,953	הכנסות עצמיות - סך הכל
40,197	מזה: חינוך	315	מזה: חינוך
1,926	רווחה	25	רווחה
		4,499	ארנונה - סך הכל גבייה
20,810	הוצאות לפעולות		* למגורים
1,473	פירעון מלוות	2,090	סך הכל גבייה
143	הוצאות מימון	11,507	סך הכל חיובים נטו
		18.2 %	יחס גבייה לכלל החיובים
		1,897	גבייה השנה (קרן + ריבית)
		7,038	חיוב בשנת החשבון
		27.0 %	יחס גבייה השנה לחיוב השנה
10,000	העברות והוצאות חד-פעמיות (כולל כיסוי גירעון מצטבר)	2,528	פטורים, שחרורים והנחות
		193	גביית פיגורים (קרן + ריבית)
22,119	כלליות, השתתפויות ותמיכות	2,409	* לא למגורים - סך הכל גבייה
		5,114	עצמיות אחרות
		98,010	הכנסות מהממשלה - סך הכל
		60,260	מזה: משרד החינוך
		11,578	משרד הרווחה
		20,786	מענק כללי
		3,741	מענקים מיוחדים ו/או מיועדים
		-	מענקים להקטנת גירעון מצטבר
		-	מלווה לאיזון
14,406	<u>תקציב בלתי רגיל - סך הכל</u>	16,129	<u>תקציב בלתי רגיל - סך הכל</u>
12,669	מזה: עבודות שבוצעו במשך השנה	-	מזה: השתתפות בעלי נכסים
-	העברת מלוות	12,766	השתתפות משרדי ממשלה
1,737	הוצאות אחרות	-	מלוות
		3,363	הכנסות אחרות
		3,422	עודף/גירעון בתקציב הרגיל השנה
		3,422	עודף/גירעון בתקציב הרגיל השנה ללא קבלת מלוות לאיזון
		987	עודף/גירעון מצטבר בתקציב הרגיל לסוף שנה
		8,933	עומס מלוות לפירעון בסוף השנה (כולל הפרשי הצמדה)

2020

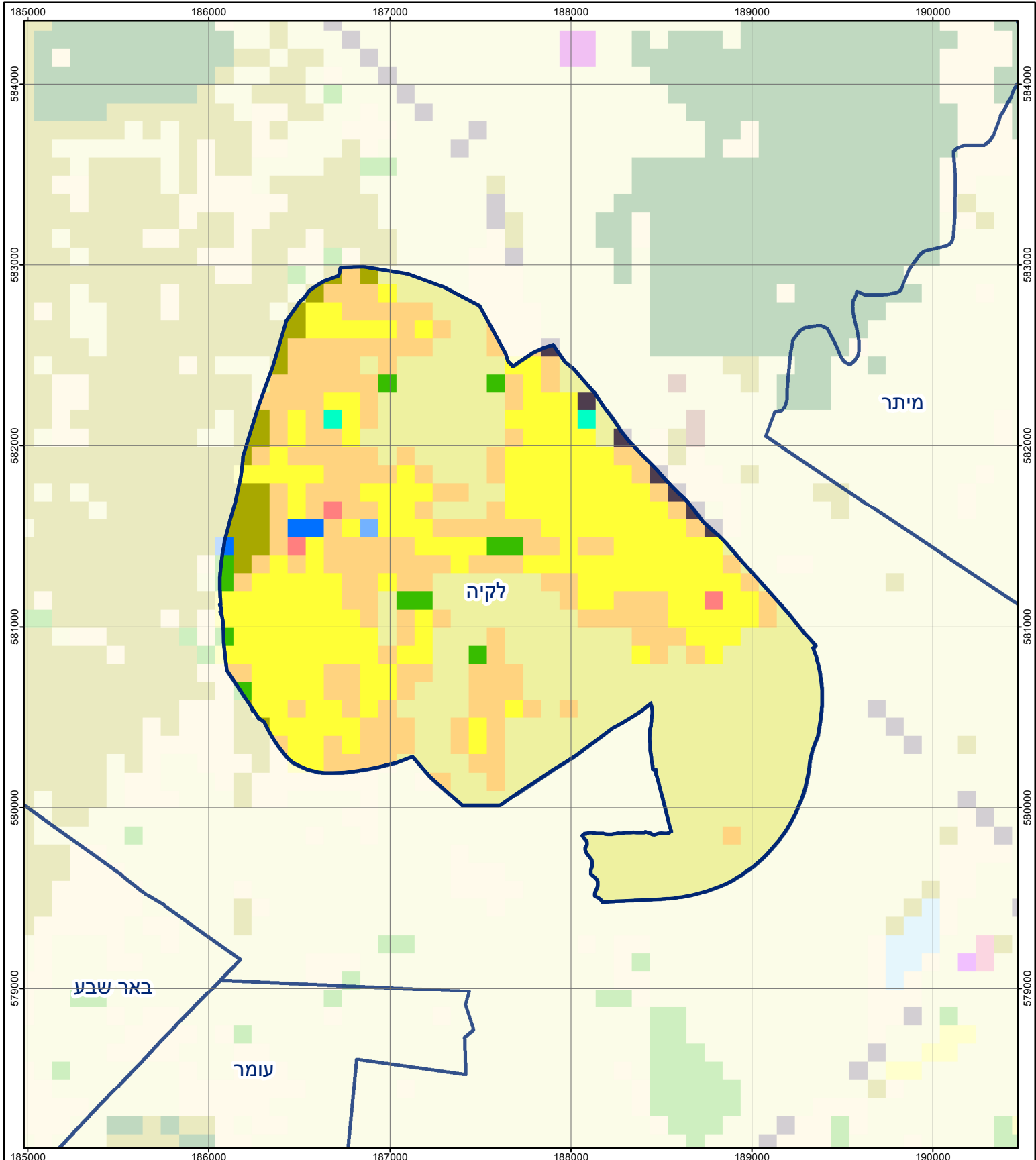
לקיה

חיובי ארנונה* לפי סוג נכס (2019 ו-2020)

חיוב באלפי ש"ח		שטחים באלפי מ"ר		סוג הנכס
2020	2019	2020	2019	
6,672	6,507	176	177	סך הכל
6,109	6,003	167	168	מגורים
498	444	7	6	משרדים, שירותים ומסחר
15	14	1	1	תעשייה
13	12	0	0	מלאכה
-	-	-	-	בנקים וחברות ביטוח
-	-	-	-	בתי מלון
-	-	-	-	חניונים
-	-	-	-	קרקע תפוסה
-	-	-	-	קרקע תפוסה המשמשת לעריכת אירועים
-	-	-	-	קרקע תפוסה במפעל עתיר שטח
-	-	-	-	אדמה חקלאית
0	0	0	0	מבנה חקלאי
-	-	-	-	אדמת בניין
-	-	-	-	מגורים שאינם בשימוש
-	-	-	-	מערכת סולרית הממוקמת על גג נכס
-	-	-	-	מערכת סולרית שאינה ממוקמת על גג נכס
-	-	-	-	קרקע תפוסה למערכת סולרית
38	33	2	1	יתר סוגי הנכסים

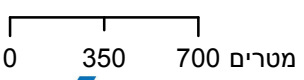
* חיובי ארנונה מתייחסים לנתוני חיוב ראשוני, שאינו כולל את השינויים בסכומי המס בשל הצמדה ואת הגידול הטבעי שחל במהלך השנה כתוצאה מתוספת נכסים.

מקור הנתונים: דוח כספי שנתי מבוקר ברשויות מקומיות, נספח א.



לקיה

סוג רשות: מועצה מקומית
 סמל יישוב: 1060



מפת התמצאות



שימושי קרקע:

כרייה וחציבה	מסחר ומגורים במרכז עירוני	חינוך והשכלה
גופי מים	תחבורה	בריאות ורווחה
גינות לנוי פארק ציבורי	מסחר ומשרדים	שירותי דת
יער וחורש	תעשייה	חירום והצלה
מטעים	מכלולי תשתית	שירותי מנהל ציבורי
גידולי שדה	שירות לציבור ללא אפיון	בתי עלמין
שיחים בתה ועשבוני	מגורים	תרבות פנאי וספורט
קרקע וסלע	מבנים חקלאיים	מלונאות ואירוח כפרי