

2020

מגאר

כללי

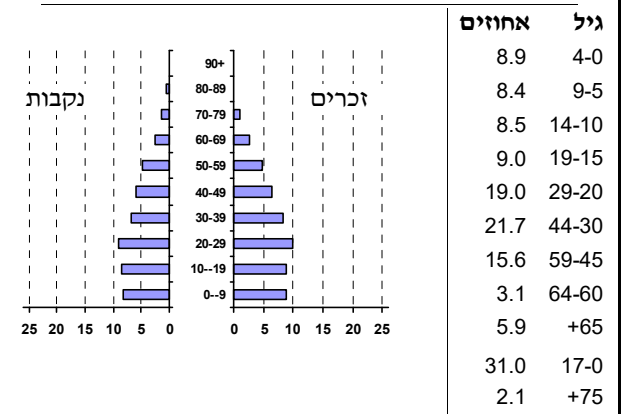
| מספרים מוחלטים | קבוצת אוכלוסייה ודת | אחוזים |
|----------------|---|--------|
| 23,275 | סך הכל | 100.0 |
| | ערבים | 99.9 |
| | מוסלמים | 21.5 |
| | נוצרים | 21.2 |
| | דרוזים | 57.3 |
| 1.4 | אחוז גידול האוכלוסייה (לעומת שנה קודמת) | |
| 392 | לידות חי | |
| 85 | פטירות | |
| 307 | ריבוי טבעי - סך הכל | |
| 13.3 | שיעור ל-1,000 תושבים | |
| 0.8 | פטירות תינוקות (ממוצע 2016-2020) | |
| .. | שיעור ל-1,000 לידות חי 2016-2020 | |
| 22 | הגירה בתוך הרשות | |
| .. | מאזן הגירה פנימית | |
| -2 | מאזן הגירה - סך הכל | |

סמל: 0481 מחוז: הצפון
 מעמד מוניציפלי: מועצה מקומית
 שנת קבלת מעמד מוניציפלי: ..
 מספר חברי מועצה: 13
 סמל ושם ועדת תכנון ובנייה: 251 הגליל המזרחי
 מרחק מגבול מחוז תל אביב (2015) (ק"מ): 113.9
 מרחב ימי, רשויות הגובלות בחוף הים: 0

דמוגרפיה

אוכלוסייה בסוף 2020 - סך הכל (אלפים) 23.3
 זכרים 12.0
 נקבות 11.3
 יחס תלות (ל-1,000 תושבים בלתי תלויים) 685

התפלגות אוכלוסייה, לפי גיל ומין (אחוזים)



הגירה פנימית, לפי מין וגיל

| סך הכל | גיל | | | | מין | | נכנסים | יוצאים |
|--------|-----|-------|-------|----|-------|-------|--------|--------|
| | +65 | 64-30 | 29-15 | 14 | נקבות | זכרים | | |
| 132 | .. | 42 | 63 | 25 | 86 | 46 | נכנסים | |
| 131 | - | 50 | 57 | 24 | 84 | 47 | יוצאים | |

שכר ורווחה

| מקבלי קצבאות בגין ילדים (סוף שנה) | | | | מספר ילדים במשפחה | | סך הכל | | מקבלי: | |
|-----------------------------------|-------|-------|-------|-------------------|--|--------|--|--|-------------------------------------|
| +5 | 4-3 | 2-1 | | | | | | | |
| 62 | 1,074 | 2,349 | 3,485 | משפחות | | | | 1,475 | דמי אבטלה - סך הכל (ממוצע חודשי) |
| 324 | 3,467 | 3,508 | 7,299 | ילדים | | | | 876 | מזה: גברים |
| | | | | | | | | - | הכשרה מקצועית |
| | | | | | | | | 36 | גיל ממוצע (לא כולל חיילים) |
| | | | | | | | | 158 | דמי אבטלה ממוצעים ליום (ש"ח) |
| | | | | | | | | 1,334 | קצבאות זקנה ושאימים (סוף שנה) |
| | | | | | | | | 28.0 | מזה: אחוז מקבלי השלמת הכנסה |
| | | | | | | | | 1,587 | גמלת הבטחת הכנסה (נפשות, במשך השנה) |
| | | | | | | | | 484 | גמלאות (סוף שנה): סיעוד |
| | | | | | | | | 1,281 | נכות כללית |
| | | | | | | | | 124 | ניידות |
| | | | | | | | | 66 | נכות מעבודה ותלויים |
| | | | | | | | | מבוטחים בקופות חולים | |
| | | | | | | | | 59.0 | באחוזים: כללית |
| | | | | | | | | 7.3 | מכבי |
| | | | | | | | | 13.7 | מאוחדת |
| | | | | | | | | 20.0 | לאומית |
| | | | | | | | | מספר השכירים | |
| | | | | | | | | 10,043 | |
| | | | | | | | | 51.9 אחוז השכירים המשתכרים עד שכר מינימום | |
| | | | | | | | | 0.3976 מדד אי-השוויון - שכירים (מדד גייני, 0 שוויון מלא) | |
| | | | | | | | | 888 מספר העצמאים | |
| | | | | | | | | 8,513 הכנסה חודשית ממוצעת של עצמאי במשך השנה (ש"ח) | |
| | | | | | | | | -3.2 אחוז שינוי ריאלי לעומת שנה קודמת | |
| | | | | | | | | 44.1 אחוז העצמאים המשתכרים עד מחצית השכר הממוצע | |

מגאר

2020

חינוך

מים

| | | |
|---|----------|------------------------|
| 1,945 (אלפי מ"ק) תקבולים | | |
| 350 (אלפי מ"ק) פחת | | |
| 18.0 אחוז הפחת מסך כל תקבולי המים | | |
| צריכה, לפי ייעוד | | |
| אחוז מסך הכל | אלפי מ"ק | |
| 100.0 | 1,595 | סך הכל |
| 92.3 | 1,472 | ביתית (וכל צריכה אחרת) |
| 7.7 | 123 | חקלאית |
| צריכה ביתית (וכל צריכה אחרת), לפי ייעוד | | |
| מ"ק לנפש | אחוז | אלפי מ"ק |
| 63.2 | 100.0 | 1,472 |
| 49.4 | 78.1 | 1,149 |
| 1.4 | 2.2 | 32 |
| 0.5 | 0.8 | 11 |
| 1.5 | 2.4 | 35 |
| 0.0 | 0.0 | 0 |

| | | | | |
|--|---------|-------|---------|---------------------|
| ילדים בגנים של משרד החינוך תש"ף 2019/20 | | | | |
| סך הכל | גיל 3 | גיל 4 | גיל 5 | גיל 6 |
| 1,150 | 397 | 368 | 375 | 10 |
| תש"ף 2019/20 | | | | |
| סך הכל | בתי ספר | כיתות | תלמידים | ממוצע תלמידים לכיתה |
| סך הכל | 10 | 187 | 4,573 | |
| יסודי | 7 | 101 | 2,394 | 25 |
| על-יסודי | 8 | 86 | 2,179 | |
| חטיבת ביניים | 4 | 41 | 1,080 | |
| תיכון | 4 | 45 | 1,099 | |
| זכאים לתעודות בגרות מבין תלמידי כיתות יב (אחוזים): | | | | |
| סך הכל | 83.9 | | | |
| עמדו בדרישות הסף של האוניברסיטאות | 63.8 | | | |

תחבורה

| | |
|-------|---------------------------------------|
| 9,322 | כלי רכב מנועיים - סך הכל |
| 8,069 | מזה: כלי רכב פרטיים |
| 8.0 | גיל ממוצע של כלי רכב פרטי (שנים) |
| 5 | תאונות דרכים עם נפגעים (ת"ד) - סך הכל |
| - | קטלניות |
| 1 | קשות |
| 4 | קלות |
| 0.2 | שיעור ל-1,000 תושבים |
| 0.5 | שיעור ל-1,000 כלי רכב |
| - | הרוגים |

השכלה גבוהה

| | |
|------|---|
| 2021 | אחוז |
| 13.9 | בעלי תארים מישראל מכלל בני 35-55 |
| 36.7 | מסיימי יב שהחלו לימודים גבוהים בתוך 8 שנים מסיום התיכון |
| 17.7 | סטודנטים מכלל בני 20-25 |
| 3.4 | סטודנטים מתוך כלל האוכלוסייה |

פסולת

| | |
|--------------------------------|-----------------|
| פסולת מוצקה ביתית, מסחרית וגזם | |
| 1.9 | (ק"ג לנפש ליום) |
| 0.5 | אחוז מחזור |

בריאות

| | | |
|--------|-----------|--|
| 5.26 | 2020-2016 | שיעור פטירות מתוקנן ל-1,000 תושבים |
| 2.10 | | שיעור פריון כולל ל-1,000 תושבים |
| 665.0 | 2019-2017 | מספר מקרי סוכרת ממוצע לשנה |
| 66.38 | 2019-2017 | שיעור מקרי סוכרת מתוקנן ל-1,000 תושבים |
| 16.0 | 2019/20 | בעלי עודף משקל/השמנת יתר (אחוזים) כיתה א |
| .. | 2019/20 | כיתה ז |
| 20.6 | 2018-2014 | מספר מקרי סרטן ממוצע לשנה, גברים |
| 314.54 | 2018-2014 | שיעור מקרי סרטן מכלל הסוגים מתוקנן ל-100,000 תושבים, גברים |
| 20.2 | 2018-2014 | מספר מקרי סרטן ממוצע לשנה, נשים |
| 251.41 | 2018-2014 | שיעור מקרי סרטן מכלל הסוגים מתוקנן ל-100,000 תושבים, נשים |

בנייה ודיוור

| | | |
|-----------|-------------|--|
| גמר בנייה | התחלת בנייה | |
| 15.8 | 14.9 | שטח - סך הכל (אלפי מ"ר) |
| 13.8 | 13.3 | מזה: למגורים (אלפי מ"ר) |
| 71 | 61 | מספר דירות |
| 4,775 | | מספר דירות למגורים לפי מרשם מבנים ודירות |

תשתיות ושירותים עירוניים

| | | |
|-----|-------|--|
| גמר | התחלה | |
| - | - | סלילת כבישים חדשים, הרחבה ושיקום של כבישים |
| - | - | אורך (ק"מ) |
| - | - | שטח (אלפי מ"ר) |
| - | - | הנחת צינורות: מים (ק"מ) |
| - | - | ביוב (ק"מ) |
| - | - | תיעול (ק"מ) |

שטח וצפיפות

| | |
|---------|--------------|
| 20.70 | שטח (קמ"ר) |
| 1,124.2 | צפיפות לקמ"ר |

2020

מגאר

מדד פריפריאליות 2015

| | |
|--------|--|
| 3 | אשכול: (מ-1 עד 10, 1 הפריפריאלי ביותר) |
| -0.523 | ערך מדד: |
| 59 | דירוג: (מ-1 עד 255, 1 הפריפריאלי ביותר) |
| 73 | דירוג לפי מרכיבי המדד: |
| 73 | מדד נגישות פוטנציאלית: (מ-1 עד 255, 1 הנגישות הנמוכה ביותר) |
| 46 | קרבה לגבול מחוז תל אביב: (מ-1 עד 255, 1 המרוחק ביותר) |

מדד חברתי-כלכלי 2017

| | |
|--------|------------------------------------|
| 3 | אשכול: (מ-1 עד 10, 1 הנמוך ביותר) |
| -0.944 | ערך מדד: |
| 46 | דירוג: (מ-1 עד 255, 1 הנמוך ביותר) |

מדד קומפקטיות 2018

| | |
|-------|---------------------------------------|
| 5 | אשכול: (מ-1 עד 10, 1 הקומפקטי ביותר) |
| 119 | דירוג: (מ-1 עד 197, 1 הקומפקטי ביותר) |
| 0.048 | ציון תקן: |

2020

אוכלוסיית דיור משותף

| אחוז מאוכל' הרשות | סך הכל |
|-------------------|---------------------------|
| .. | מוסדות דיור משותף |
| .. | דיירי דיור משותף |
| .. | בתי אבות ודיור מוגן |
| .. | מוסדות חינוך |
| .. | מוסדות דת |
| .. | מוסדות אשפוז כולל הוסטלים |
| .. | מוסדות אחרים |

שימושי קרקע 2013

| אחוז | קמ"ר | |
|-------|---------------|--------------------------------------|
| 100.0 | 20.76 | סך הכל שטח שיפוט |
| 15.0 | 3.11 | מגורים |
| - | 0.01 | חינוך והשכלה |
| - | 0.01 | בריאות ורווחה |
| 0.1 | 0.03 | שירותים ציבוריים |
| 0.2 | 0.05 | תרבות, פנאי, נופש וספורט |
| - | - | מסחר ומשרדים |
| - | - | תעשייה |
| 0.5 | 0.11 | תשתית ותחבורה |
| 0.5 | 0.11 | מבנים חקלאיים |
| - | - | גינון לנוי, פארק ציבורי |
| 16.5 | 3.43 | יער וחורש |
| 49.8 | 10.33 | מטעים |
| 2.6 | 0.54 | גידולי שדה |
| 14.8 | 3.03 | שטח פתוח אחר |
| 6,785 | (נפשות לקמ"ר) | צפיפות אוכלוסייה לשטח בנוי למגורים |
| 21.1 | (אלפים) | אוכלוסייה בסוף 2013 - סך הכל (אלפים) |

2020

מגאר

נתוני ביצוע תקציב הרשות (אלפי ש"ח, אלא אם כן צוין אחרת)

| הוצאות | | הכנסות | |
|---------|--|---------|---|
| 176,525 | סך הכל תשלומים (תקציב רגיל ובלתי רגיל) | 172,634 | סך הכל תקבולים (תקציב רגיל ובלתי רגיל) |
| 153,698 | <u>תקציב רגיל - סך הכל</u> | 153,169 | <u>תקציב רגיל - סך הכל</u> |
| 6,596 | הוצאות לנפש (ש"ח) | 6,574 | הכנסות לנפש (ש"ח) |
| | לפי פרקי תקציב | | לפי פרקי תקציב |
| 12,977 | הנהלה וכלליות | 56,103 | מיסים ומענקים |
| 22,238 | שירותים מקומיים | 3,685 | שירותים מקומיים |
| 95,761 | שירותים ממלכתיים | 88,474 | שירותים ממלכתיים |
| 70,805 | מזה: חינוך | 68,339 | מזה: חינוך |
| 19,160 | רווחה | 17,662 | רווחה |
| 5,014 | תרבות | 2,377 | תרבות |
| - | מפעלים | 18 | מפעלים |
| - | מזה: מפעל המים | 8 | מזה: מפעל מים |
| 22,722 | תשלומים בלתי רגילים | 4,889 | תקבולים בלתי רגילים |
| | לפי סיווג כלכלי | | לפי סיווג כלכלי |
| 79,536 | עלות עבודה - סך הכל | 34,027 | הכנסות עצמיות - סך הכל |
| 49,287 | מזה: חינוך | 2,227 | מזה: חינוך |
| 5,969 | רווחה | 55 | רווחה |
| | | 17,829 | ארנונה - סך הכל גבייה |
| 30,002 | הוצאות לפעולות | | * למגורים |
| | | 14,041 | סך הכל גבייה |
| 3,141 | פירעון מלוות | 47,148 | סך הכל חיובים נטו |
| | | 29.8 % | יחס גבייה לכלל החיובים |
| 1,071 | הוצאות מימון | 12,767 | גבייה השנה (קרן + ריבית) |
| | | 26,636 | חיוב בשנת החשבון |
| 5,403 | העברות והוצאות חד-פעמיות (כולל כיסוי גירעון מצטבר) | 47.9 % | יחס גבייה השנה לחיוב השנה |
| | | 8,776 | פטורים, שחרורים והנחות |
| | | 1,274 | גביית פיגורים (קרן + ריבית) |
| 34,545 | כלליות, השתתפויות ותמיכות | 3,788 | * לא למגורים - סך הכל גבייה |
| | | 13,916 | עצמיות אחרות |
| | | 119,142 | הכנסות מהממשלה - סך הכל |
| | | 67,886 | מזה: משרד החינוך |
| | | 17,607 | משרד הרווחה |
| | | 26,981 | מענק כללי |
| | | - | מענקים מיוחדים ו/או מיועדים |
| | | 1,550 | מענקים להקטנת גירעון מצטבר |
| | | - | מלווה לאיזון |
| 22,827 | <u>תקציב בלתי רגיל - סך הכל</u> | 19,465 | <u>תקציב בלתי רגיל - סך הכל</u> |
| 20,972 | מזה: עבודות שבוצעו במשך השנה | - | מזה: השתתפות בעלי נכסים |
| - | העברת מלוות | 16,622 | השתתפות משרדי ממשלה |
| 1,855 | הוצאות אחרות | - | מלוות |
| | | 2,843 | הכנסות אחרות |
| | | -529 | עודף/גירעון בתקציב הרגיל השנה |
| | | -529 | עודף/גירעון בתקציב הרגיל השנה ללא קבלת מלוות לאיזון |
| | | -8,092 | עודף/גירעון מצטבר בתקציב הרגיל לסוף שנה |
| | | 12,150 | עומס מלוות לפירעון בסוף השנה (כולל הפרשי הצמדה) |

2020

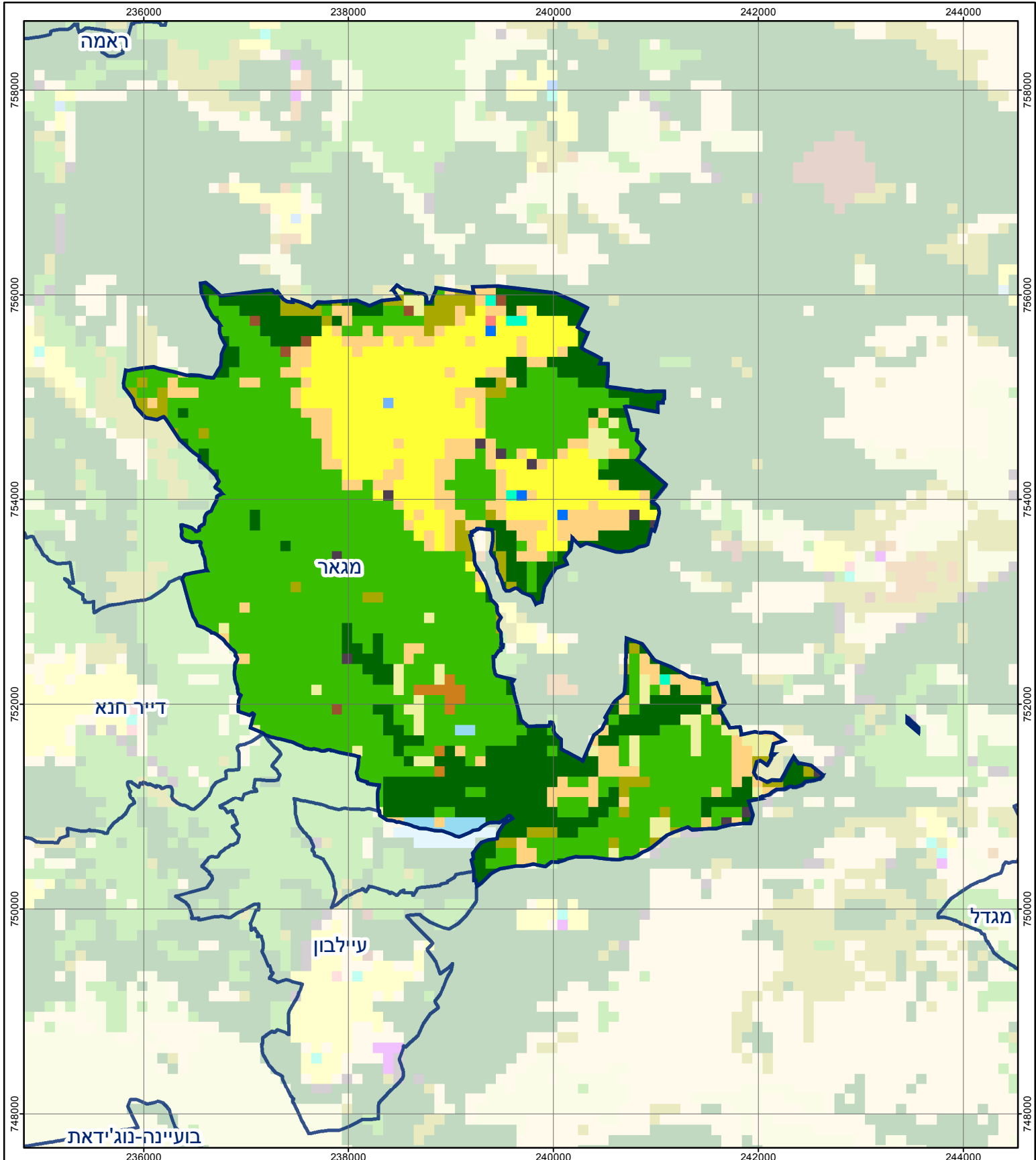
מגאר

חיובי ארנונה* לפי סוג נכס (2019 ו-2020)

| חיוב באלפי ש"ח | | שטחים באלפי מ"ר | | סוג הנכס |
|----------------|---------------|-----------------|--------------|-------------------------------------|
| 2020 | 2019 | 2020 | 2019 | |
| 34,256 | 32,709 | 1,235 | 1,215 | סך הכל |
| 26,319 | 25,036 | 738 | 720 | מגורים |
| 4,004 | 3,803 | 57 | 56 | משרדים, שירותים ומסחר |
| - | - | - | - | תעשייה |
| 392 | 444 | 6 | 7 | מלאכה |
| 297 | 289 | 1 | 1 | בנקים וחברות ביטוח |
| - | - | - | - | בתי מלון |
| - | - | - | - | חניונים |
| 2,225 | 2,159 | 192 | 191 | קרקע תפוסה |
| - | - | - | - | קרקע תפוסה המשמשת לעריכת אירועים |
| 360 | 356 | 101 | 102 | קרקע תפוסה במפעל עתיר שטח |
| 46 | 45 | 88 | 88 | אדמה חקלאית |
| - | - | - | - | מבנה חקלאי |
| - | - | - | - | אדמת בניין |
| - | - | - | - | מגורים שאינם בשימוש |
| - | - | - | - | מערכת סולרית הממוקמת על גג נכס |
| - | - | - | - | מערכת סולרית שאינה ממוקמת על גג נכס |
| - | - | - | - | קרקע תפוסה למערכת סולרית |
| 615 | 577 | 51 | 49 | יתר סוגי הנכסים |

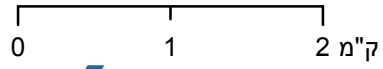
* חיובי ארנונה מתייחסים לנתוני חיוב ראשוני, שאינו כולל את השינויים בסכומי המס בשל הצמדה ואת הגידול הטבעי שחל במהלך השנה כתוצאה מתוספת נכסים.

מקור הנתונים: דוח כספי שנתי מבוקר ברשויות מקומיות, נספח א.



מגאר

סוג רשות: מועצה מקומית
 481 סמל יישוב:



מפת התמצאות



| שימושי קרקע: | | |
|------------------------|---------------------------|---------------------|
| כרייה וחציבה | מסחר ומגורים במרכז עירוני | חינוך והשכלה |
| גופי מים | תחבורה | בריאות ורווחה |
| גינות לנוי פארק ציבורי | מסחר ומשרדים | שירותי דת |
| יער וחורש | תעשייה | חירום והצלה |
| מטעים | מכלולי תשתית | שירותי מנהל ציבורי |
| גידולי שדה | שירות לציבור ללא אפיון | בתי עלמין |
| שיחים בתה ועשבוני | מגורים | תרבות פנאי וספורט |
| קרקע וסלע | מבנים חקלאיים | מלונאות ואירוח כפרי |