

2020

מג'דל שמש

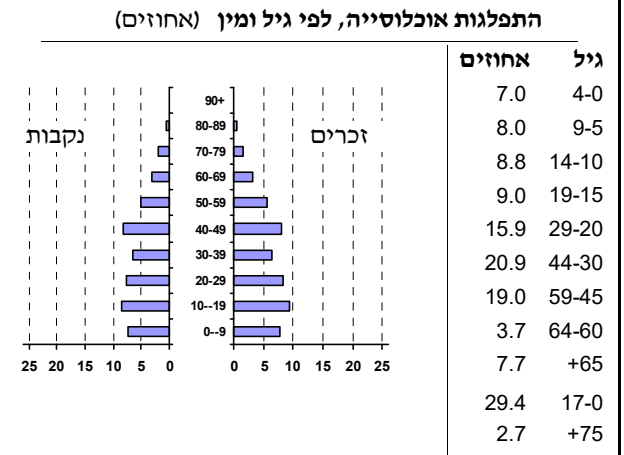
כללי

מספרים מוחלטים	קבוצת אוכלוסייה ודת	אחוזים
11,267	סך הכל	100.0
	ערבים	100.0
	מוסלמים	..
	נוצרים	..
	דרוזים	100.0
0.8	אחוז גידול האוכלוסייה (לעומת שנה קודמת)	
133	לידות חי	
53	פטירות	
80	ריבוי טבעי - סך הכל	
7.1	שיעור ל-1,000 תושבים	
0.4	פטירות תינוקות (ממוצע 2016-2020)	
..	שיעור ל-1,000 לידות חי 2016-2020	
0	הגירה בתוך הרשות	
-19	מאזן הגירה פנימית	
-12	מאזן הגירה - סך הכל	

סמל: 4201 מחוז: הצפון
 מעמד מוניציפלי: מועצה מקומית
 שנת קבלת מעמד מוניציפלי: 1982
 מספר חברי מועצה: 11
 סמל ושם ועדת תכנון ובנייה: 256 מעלה חרמון
 מרחק מגבול מחוז תל אביב (2015) (ק"מ): 183.2
 מרחב ימי, רשויות הגובלות בחוף הים: 0

דמוגרפיה

אוכלוסייה בסוף 2020 - סך הכל (אלפים) 11.3
 זכרים 5.7
 נקבות 5.6
 יחס תלות (ל-1,000 תושבים בלתי תלויים) 682



הגירה פנימית, לפי מין וגיל

סך הכל	גיל				מין		נכנסים	יוצאים
	+65	64-30	29-15	עד 14	נקבות	זכרים		
34	..	9	17	6	23	11	נכנסים	
53	-	27	18	8	35	18	יוצאים	

שכר ורווחה

מקבלי קצבאות בגין ילדים (סוף שנה)				מקבלי:	
מספר ילדים במשפחה				דמי אבטלה - סך הכל (ממוצע חודשי)	
+5	4-3	2-1	סך הכל	774	מזה: גברים
8	407	1,218	1,633	420	הכשרה מקצועית
42	1,283	1,860	3,185	37	גיל ממוצע (לא כולל חיילים)
נתוני 2019				דמי אבטלה ממוצעים ליום (ש"ח)	
שכר חודשי ממוצע של שכיר במשך השנה				790	
% שינוי ריאלי לעומת שנה קודמת				מזה: אחוז מקבלי השלמת הכנסה	
ש"ח				47.5	
סך הכל				גמלת הבטחת הכנסה (נפשות, במשך השנה)	
2.0				428	
2.7				גמלאות (סוף שנה): סיעוד	
1.3				273	
מספר השכירים				נכות כללית	
4,718				426	
64.5 אחוז השכירים המשתכרים עד שכר מינימום				ניידות	
0.4265 מדד אי-השוויון - שכירים (מדד גייני, 0 שוויון מלא)				53	
863 מספר העצמאים				נכות מעבודה ותלויים	
7,824 הכנסה חודשית ממוצעת של עצמאי במשך השנה (ש"ח)				22	
1.4 אחוז שינוי ריאלי לעומת שנה קודמת				מבוטחים בקופות חולים	
40.4 אחוז העצמאים המשתכרים עד מחצית השכר הממוצע				באחוזים: כללית	
				39.6	
				מכבי	
				18.8	
				מאוחדת	
				8.7	
				לאומית	
				32.9	

2020

מג'דל שמש

מים

760	תקבולים (אלפי מ"ק)	
16	פחת (אלפי מ"ק)	
2.0	אחוז הפחת מסך כל תקבולי המים	
צריכה, לפי ייעוד		
אחוז מסך הכל	אלפי מ"ק	
100.0	745	סך הכל
98.7	735	ביתית (וכל צריכה אחרת)
1.3	10	חקלאית
צריכה ביתית (וכל צריכה אחרת), לפי ייעוד		
מ"ק לנפש	אחוז	אלפי מ"ק
65.3	100.0	735
54.6	83.7	615
1.8	2.8	20
1.6	2.4	18
4.9	7.4	55
1.1	1.6	12

תחבורה

5,703	כלי רכב מנועיים - סך הכל	
4,356	מזה: כלי רכב פרטיים	
8.2	גיל ממוצע של כלי רכב פרטי (שנים)	
2	תאונות דרכים עם נפגעים (ת"ד) - סך הכל	
-	קטלניות	
1	קשות	
1	קלות	
0.2	שיעור ל-1,000 תושבים	
0.4	שיעור ל-1,000 כלי רכב	
-	הרוגים	

פסולת

פסולת מוצקה ביתית, מסחרית וגזם	
1.8	(ק"ג לנפש ליום)
4.2	אחוז מחזור

בנייה ודיוור

גמר בנייה	התחלת בנייה	
12.8	23.8	שטח - סך הכל (אלפי מ"ר)
7.4	15.3	מזה: למגורים (אלפי מ"ר)
34	51	מספר דירות
2,648		מספר דירות למגורים לפי מרשם מבנים ודירות

שטח וצפיפות

15.38	שטח (קמ"ר)
732.4	צפיפות לקמ"ר

חינוך

ילדים בגנים של משרד החינוך תש"ף 2019/20				
סך הכל	גיל 3	גיל 4	גיל 5	גיל 6
524	153	173	173	25
תש"ף 2019/20	בתי ספר	כיתות	תלמידים	ממוצע תלמידים לכיתה
סך הכל	4	88	2,283	
יסודי	3	49	1,171	24
על-יסודי	..	39	1,112	
חטיבת ביניים	..	20	605	
תיכון	..	19	507	
זכאים לתעודות בגרות מבין תלמידי כיתות יב (אחוזים):				
סך הכל	86.9			
עמדו בדרישות הסף של האוניברסיטאות	67.5			

השכלה גבוהה

אחוז	2021
8.4	בעלי תארים מישראל מכלל בני 35-55
38.4	מסיימי יב שהחלו לימודים גבוהים בתוך 8 שנים מסיום התיכון
18.8	סטודנטים מכלל בני 20-25
2.9	סטודנטים מתוך כלל האוכלוסייה

בריאות

5.52	2020-2016	שיעור פטירות מתוקנן ל-1,000 תושבים
1.70		שיעור פריון כולל ל-1,000 תושבים
..	2019-2017	מספר מקרי סוכרת ממוצע לשנה
..	2019-2017	שיעור מקרי סוכרת מתוקנן ל-1,000 תושבים
23.0	2019/20	בעלי עודף משקל/השמנת יתר (אחוזים) כיתה א
..	2019/20	כיתה ז
..	2018-2014	מספר מקרי סרטן ממוצע לשנה, גברים
..	2018-2014	שיעור מקרי סרטן מכלל הסוגים מתוקנן ל-100,000 תושבים, גברים
..	2018-2014	מספר מקרי סרטן ממוצע לשנה, נשים
..	2018-2014	שיעור מקרי סרטן מכלל הסוגים מתוקנן ל-100,000 תושבים, נשים

תשתיות ושירותים עירוניים

גמר	התחלה	
-	-	סלילת כבישים חדשים, הרחבה ושיקום של כבישים
-	-	אורך (ק"מ)
-	-	שטח (אלפי מ"ר)
-	-	הנחת צינורות: מים (ק"מ)
-	-	ביוב (ק"מ)
-	-	תיעול (ק"מ)

2020

מג'דל שמש

מדד פריפריאליות 2015

2	אשכול: (מ-1 עד 10, 1 הפריפריאלי ביותר)
-1.513	ערך מדד:
6	דירוג: (מ-1 עד 255, 1 הפריפריאלי ביותר)
9	מדד נגישות פוטנציאלית: (מ-1 עד 255, 1 הנגישות הנמוכה ביותר)
4	קרבה לגבול מחוז תל אביב: (מ-1 עד 255, 1 המרוחק ביותר)

מדד חברתי-כלכלי 2017

3	אשכול: (מ-1 עד 10, 1 הנמוך ביותר)
-0.898	ערך מדד:
52	דירוג: (מ-1 עד 255, 1 הנמוך ביותר)

מדד קומפקטיות 2018

4	אשכול: (מ-1 עד 10, 1 הקומפקטי ביותר)
72	דירוג: (מ-1 עד 197, 1 הקומפקטי ביותר)
-0.499	ציון תקן:

2020

אוכלוסיית דיור משותף

סך הכל	אחוז מאוכל' הרשות
..	מוסדות דיור משותף
..	דיירי דיור משותף
..	בתי אבות ודיור מוגן
..	מוסדות חינוך
..	מוסדות דת
..	מוסדות אשפוז כולל הוסטלים
..	מוסדות אחרים

שימושי קרקע 2013

אחוז	קמ"ר	
100.0	15.87	סך הכל שטח שיפוט
8.5	1.35	מגורים
0.1	0.02	חינוך והשכלה
-	-	בריאות ורווחה
-	-	שירותים ציבוריים
0.1	0.02	תרבות, פנאי, נופש וספורט
-	-	מסחר ומשרדים
0.3	0.04	תעשייה
2.0	0.32	תשתית ותחבורה
0.1	0.01	מבנים חקלאיים
-	-	גינון לנוי, פארק ציבורי
0.7	0.11	יער וחורש
33.3	5.29	מטעים
6.2	0.99	גידולי שדה
48.7	7.72	שטח פתוח אחר
7,630	(נפשות לקמ"ר)	צפיפות אוכלוסייה לשטח בנוי למגורים
10.3	(אלפים)	אוכלוסייה בסוף 2013 - סך הכל (אלפים)

2020

מג'דל שמש

נתוני ביצוע תקציב הרשות (אלפי ש"ח, אלא אם כן צוין אחרת)

הוצאות		הכנסות	
99,889	סך הכל תשלומים (תקציב רגיל ובלתי רגיל)	105,712	סך הכל תקבולים (תקציב רגיל ובלתי רגיל)
80,824	<u>תקציב רגיל - סך הכל</u>	80,904	<u>תקציב רגיל - סך הכל</u>
7,153	הוצאות לנפש (ש"ח)	7,160	הכנסות לנפש (ש"ח)
	לפי פרקי תקציב		לפי פרקי תקציב
9,492	הנהלה וכלליות	34,199	מיסים ומענקים
10,779	שירותים מקומיים	1,941	שירותים מקומיים
27,691	שירותים ממלכתיים	22,037	שירותים ממלכתיים
18,801	מזה: חינוך	15,436	מזה: חינוך
8,262	רווחה	6,462	רווחה
483	תרבות	139	תרבות
21,535	מפעלים	20,839	מפעלים
144	מזה: מפעל המים	-	מזה: מפעל מים
11,327	תשלומים בלתי רגילים	1,888	תקבולים בלתי רגילים
	לפי סיווג כלכלי		לפי סיווג כלכלי
20,898	עלות עבודה - סך הכל	39,328	הכנסות עצמיות - סך הכל
8,744	מזה: חינוך	506	מזה: חינוך
2,263	רווחה	39	רווחה
		10,811	ארנונה - סך הכל גבייה
13,183	הוצאות לפעולות		* למגורים
		7,226	סך הכל גבייה
3,363	פירעון מלוות	79,431	סך הכל חיובים נטו
		9.1 %	יחס גבייה לכלל החיובים
386	הוצאות מימון	6,447	גבייה השנה (קרן + ריבית)
		14,389	חיוב בשנת החשבון
	העברות והוצאות חד-פעמיות (כולל כיסוי גירעון מצטבר)	44.8 %	יחס גבייה השנה לחיוב השנה
3,673		3,570	פטורים, שחרורים והנחות
		779	גביית פיגורים (קרן + ריבית)
39,321	כלליות, השתתפויות ותמיכות	3,585	* לא למגורים - סך הכל גבייה
		27,972	עצמיות אחרות
		41,576	הכנסות מהממשלה - סך הכל
		14,840	מזה: משרד החינוך
		6,423	משרד הרווחה
		14,024	מענק כללי
		4,365	מענקים מיוחדים ו/או מיועדים
		915	מענקים להקטנת גירעון מצטבר
		-	מלווה לאיזון
19,065	<u>תקציב בלתי רגיל - סך הכל</u>	24,808	<u>תקציב בלתי רגיל - סך הכל</u>
15,740	מזה: עבודות שבוצעו במשך השנה	-	מזה: השתתפות בעלי נכסים
915	העברת מלוות	15,751	השתתפות משרדי ממשלה
2,410	הוצאות אחרות	4,215	מלוות
		4,842	הכנסות אחרות
		80	עודף/גירעון בתקציב הרגיל השנה
		80	עודף/גירעון בתקציב הרגיל השנה ללא קבלת מלוות לאיזון
		-506	עודף/גירעון מצטבר בתקציב הרגיל לסוף שנה
		19,521	עומס מלוות לפירעון בסוף השנה (כולל הפרשי הצמדה)

2020

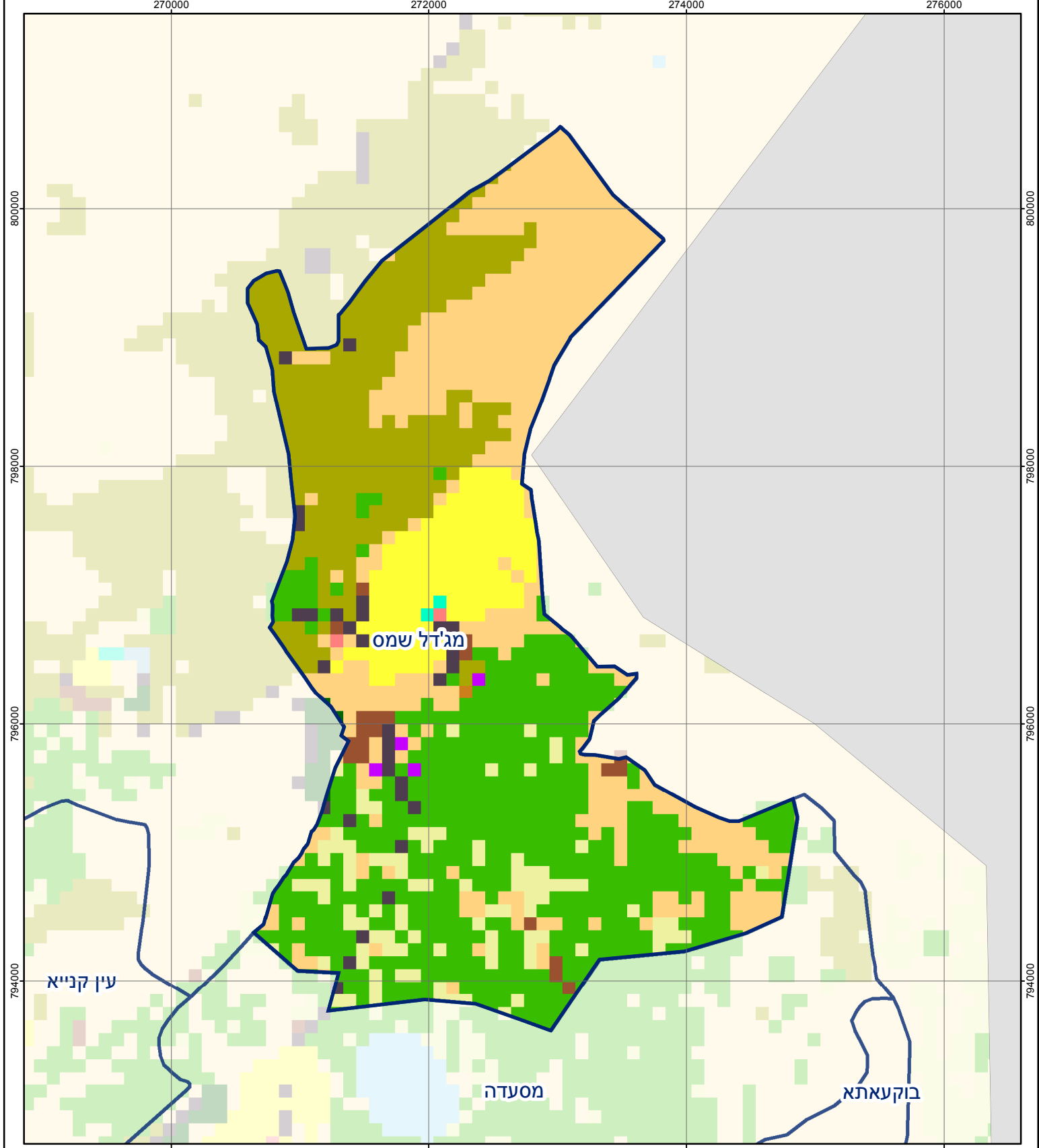
מג'דל שמש

חיובי ארנונה* לפי סוג נכס (2019 ו-2020)

חיוב באלפי ש"ח		שטחים באלפי מ"ר		סוג הנכס
2020	2019	2020	2019	
16,933	17,590	2,751	2,781	סך הכל
11,260	11,028	315	317	מגורים
3,020	3,294	43	48	משרדים, שירותים ומסחר
1,431	1,613	75	73	תעשייה
453	620	9	13	מלאכה
229	315	0	1	בנקים וחברות ביטוח
220	185	6	5	בתי מלון
-	-	-	-	חניונים
221	440	36	74	קרקע תפוסה
-	-	-	-	קרקע תפוסה המשמשת לעריכת אירועים
-	-	-	-	קרקע תפוסה במפעל עתיר שטח
99	95	2,267	2,251	אדמה חקלאית
-	-	-	-	מבנה חקלאי
-	-	-	-	אדמת בניין
-	-	-	-	מגורים שאינם בשימוש
-	-	-	-	מערכת סולרית הממוקמת על גג נכס
-	-	-	-	מערכת סולרית שאינה ממוקמת על גג נכס
-	-	-	-	קרקע תפוסה למערכת סולרית
-	-	-	-	יתר סוגי הנכסים

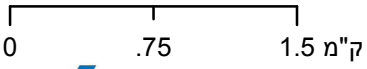
* חיובי ארנונה מתייחסים לנתוני חיוב ראשוני, שאינו כולל את השינויים בסכומי המס בשל הצמדה ואת הגידול הטבעי שחל במהלך השנה כתוצאה מתוספת נכסים.

מקור הנתונים: דוח כספי שנתי מבוקר ברשויות מקומיות, נספח א.



מגדל שמוס

סוג רשות: מועצה מקומית
 סמל יישוב: 4201



מפת התמצאות



שימושי קרקע:		
כרייה וחציבה	מסחר ומגורים במרכז עירוני	חינוך והשכלה
גופי מים	תחבורה	בריאות ורווחה
גינות לנוי פארק ציבורי	מסחר ומשרדים	שירותי דת
יער וחורש	תעשייה	חירום והצלה
מטעים	מכלולי תשתית	שירותי מנהל ציבורי
גידולי שדה	שירות לציבור ללא אפיון	בתי עלמין
שיחים בתה ועשבוני	מגורים	תרבות פנאי וספורט
קרקע וסלע	מבנים חקלאיים	מלונאות ואירוח כפרי