

2020

בית שמש

כללי

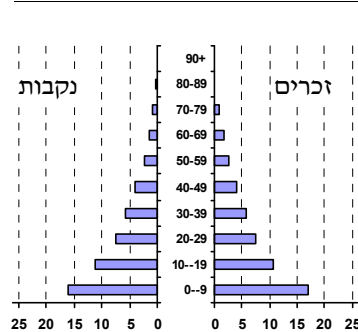
מספרים מוחלטים	קבוצת אוכלוסייה ודת	אחוזים
132,544	סך הכל	100.0
	יהודים ואחרים	99.9
	יהודים	98.5
אחוז גידול האוכלוסייה (לעומת שנה קודמת)		
6.1	לידות חי	
4,434	פטירות	
258	ריבוי טבעי - סך הכל	4,176
32.4	שיעור ל-1,000 תושבים	
13.6	פטירות תינוקות (ממוצע 2016-2020)	
3.3	שיעור ל-1,000 לידות חי 2016-2020	
7,557	הגירה בתוך הרשות	
2,528	מאזן הגירה פנימית	
2,982	מאזן הגירה - סך הכל	
475	עולים בהשתקעות ראשונה	
41.9	גיל (אחוזים): 17-0	
35.4	44-18	
9.9	64-45	
12.8	+65	
15.2	אחוז עולי 1990+ מסך האוכלוסייה	

סמל: 2610 מחוז: ירושלים
 מעמד מוניציפלי: עירייה
 שנת קבלת מעמד מוניציפלי: 1991
 מספר חברי מועצה: 21
 סמל ושם ועדת תכנון ובנייה: 102 בית שמש
 מרחק מגבול מחוז תל אביב (2015) (ק"מ): 41.9
 מרחב ימי, רשויות הגובלות בחוף הים: 0

דמוגרפיה

אוכלוסייה בסוף 2020 (אלפים) 132.5
 זכרים 66.5
 נקבות 66.0
 יחס תלות (ל-1,000 תושבים בלתי תלויים) 1,425

התפלגות אוכלוסייה, לפי גיל ומין (אחוזים)



הגירה פנימית, לפי מין וגיל

גיל				מין		סך הכל	
+65	64-30	29-15	עד 14	נקבות	זכרים		
78	945	1,879	2,875	2,674	3,103	5,777	נכנסים
74	759	1,228	1,188	1,451	1,798	3,249	יוצאים

שכר ורווחה

מקבלי קצבאות בגין ילדים (סוף שנה)				מספר ילדים במשפחה		סך הכל	משפחות ילדים	מקבלי:
+5	4-3	2-1	0	1	2			
5,000	4,251	5,266	14,517	38,535	50.2	38,535	מספר השכירים	דמי אבטלה - סך הכל (ממוצע חודשי) 5,235
32,584	14,750	7,806	55,140	0.4357	מאזן מינימום	0.4357	מדד אי-השוויון - שכירים (מדד גייני, 0 שוויון מלא)	מזה: גברים 2,175
נתוני 2019								הכשרה מקצועית ..
שכר חודשי ממוצע של שכיר במשך השנה								גיל ממוצע (לא כולל חיילים) 35
% שינוי ריאלי לעומת שנה קודמת		ש"ח	סך הכל	גברים	נשים	2,772	גמלת הבטחה הכנסה (נפשות, במשך השנה)	דמי אבטלה ממוצעים ליום (ש"ח) 159
2.3	7,299	סך הכל	1,482	2,822	231	2,772	גמלאות (סוף שנה): סיעוד	קצבאות זקנה ושאריות (סוף שנה) 4,749
2.2	9,165	גברים	2,822	231	45	2,772	מזה: אחוז מקבלי השלמת הכנסה	מזה: אחוז מקבלי השלמת הכנסה 24.8
2.7	5,741	נשים	231	45	45	2,772	גמלת הבטחה הכנסה (נפשות, במשך השנה)	מזה: אחוז מקבלי השלמת הכנסה 24.8
מספר השכירים								נכות כללית 2,772
אחוז השכירים המשתכרים עד שכר מינימום 50.2								נכות מעבודה ותלויים 45
מדד אי-השוויון - שכירים (מדד גייני, 0 שוויון מלא) 0.4357								מבטחים בקופות חולים
מספר העצמאים 2,954								באחוזים: כללית 26.7
הכנסה חודשית ממוצעת של עצמאי במשך השנה (ש"ח) 8,825								מכבי 13.3
אחוז שינוי ריאלי לעומת שנה קודמת -0.9								מאוחדת 41.4
אחוז העצמאים המשתכרים עד מחצית השכר הממוצע 46.9								לאומית 18.6

2020

בית שמש

מים

7,653 תקבולים (אלפי מ"ק)		
276 פחת (אלפי מ"ק)		
3.6 אחוז הפחת מסך כל תקבולי המים צריכה, לפי ייעוד		
אחוז מסך הכל	אלפי מ"ק	
100.0	7,377	סך הכל
100.0	7,375	ביתית (וכל צריכה אחרת)
0.0	2	חקלאית
צריכה ביתית (וכל צריכה אחרת), לפי ייעוד		
מ"ק לנפש	אחוז	אלפי מ"ק
55.6	100.0	7,375 סך הכל
42.7	76.7	מזה: למגורים
2.9	5.2	למוסדות הרשות
2.8	5.0	לגינות ציבורי
3.1	5.5	למסחר ומלאכה
2.4	4.4	לבנייה

תחבורה

20,240	כלי רכב מנועיים - סך הכל
17,983	מזה: כלי רכב פרטיים
7.9	גיל ממוצע של כלי רכב פרטי (שנים)
46	תאונות דרכים עם נפגעים (ת"ד) - סך הכל
1	קטלניות
14	קשות
31	קלות
0.4	שיעור ל-1,000 תושבים
2.3	שיעור ל-1,000 כלי רכב
1	הרוגים

פסולת

פסולת מוצקה ביתית, מסחרית וגזם	
1.6	(ק"ג לנפש ליום)
6.3	אחוז מחזור

בנייה ודיוור

גמר בנייה	התחלת בנייה	
74.5	266.3	שטח - סך הכל (אלפי מ"ר)
57.3	239.9	מזה: למגורים (אלפי מ"ר)
475	1,592	מספר דירות
25,335		מספר דירות למגורים לפי מרשם מבנים ודירות

שטח וצפיפות

38.29	שטח (קמ"ר)
3,461.6	צפיפות לקמ"ר

חינוך

ילדים בגנים של משרד החינוך תש"ף 2019/20				
גיל 6	גיל 5	גיל 4	גיל 3	סך הכל
758	3,169	3,358	3,334	10,619

תש"ף 2019/20	בתי ספר	כיתות	תלמידים	ממוצע תלמידים לכיתה
סך הכל	141	1,351	30,625	
יסודי	84	922	20,808	25
על-יסודי	72	429	9,817	
חטיבת ביניים	9	83	1,831	
תיכון	63	346	7,986	
זכאים לתעודת בגרות מבין תלמידי כיתות יב (אחוזים):				
סך הכל 33.9				
עמדו בדרישות הסף של האוניברסיטאות 29.0				

השכלה גבוהה

2021	אחוז
10.7	בעלי תארים מישראל מכלל בני 35-55
30.4	מסיימי יב שהחלו לימודים גבוהים בתוך 8 שנים מסיום התיכון
8.8	סטודנטים מכלל בני 20-25
1.8	סטודנטים מכלל האוכלוסייה

בריאות

4.76	2020-2016	שיעור פטירות מתוקנן ל-1,000 תושבים
82.8	2020-2016	תוחלת חיים - סך הכל
5.31		שיעור פיריון כולל ל-1,000 תושבים
3,109.0	2019-2017	מספר מקרי סוכרת ממוצע לשנה
55.7	2019-2017	שיעור מקרי סוכרת מתוקנן ל-1,000 תושבים
		בעלי עודף משקל/השמנת יתר (אחוזים)
16.0	2019/20	כיתה א
29.0	2019/20	כיתה ז
67.0	2018-2014	מספר מקרי סרטן ממוצע לשנה, גברים
274.81	2018-2014	שיעור מקרי סרטן מכל הסוגים מתוקנן ל-100,000 תושבים, גברים
69.2	2018-2014	מספר מקרי סרטן ממוצע לשנה, נשים
260.96	2018-2014	שיעור מקרי סרטן מכל הסוגים מתוקנן ל-100,000 תושבים, נשים

תשתיות ושירותים עירוניים

גמר	התחלה	
-	2.9	סלילת כבישים חדשים, הרחבה ושיקום של כבישים
-	45.9	אורך (ק"מ)
4.1	3.5	שטח (אלפי מ"ר)
1.9	1.8	הנחת צינורות: מים (ק"מ)
-	-	ביוב (ק"מ)
-	-	תיעול (ק"מ)

2020

בית שמש

מדד פריפריאליות 2015

5	אשכול: (מ-1 עד 10, 1 הפריפריאלי ביותר)
0.621	ערך מדד:
180	דירוג: (מ-1 עד 255, 1 הפריפריאלי ביותר)
181	דירוג לפי מרכיבי המדד:
181	מדד נגישות פוטנציאלית: (מ-1 עד 255, 1 הנגישות הנמוכה ביותר)
171	קרבה לגבול מחוז תל אביב: (מ-1 עד 255, 1 המרוחק ביותר)

מדד חברתי-כלכלי 2017

2	אשכול: (מ-1 עד 10, 1 הנמוך ביותר)
-1.338	ערך מדד:
21	דירוג: (מ-1 עד 255, 1 הנמוך ביותר)

מדד קומפקטיות 2018

9	אשכול: (מ-1 עד 10, 1 הקומפקטי ביותר)
192	דירוג: (מ-1 עד 197, 1 הקומפקטי ביותר)
1.612	ציון תקן:

סקר כוח אדם

69.4	סך הכל בני 15 ומעלה (אלפים) התעודה הגבוהה ביותר (אחוזים)
17.0	ללא תעודה, תעודת סיום ביי"ס יסודי או חט"ב
33.6	תעודת סיום ביי"ס תיכון
19.5	תעודת בגרות
10.4	תעודת סיום מוסד על תיכון
16.8	תעודה אקדמית
58.5	תכונות כוח עבודה
54.2	אחוז המשתתפים בכוח העבודה
7.4	שיעור תעסוקה
37.8	אחוז מועסקים מחוץ ליישוב המגורים
24.9	סך כל משקי הבית (אלפים)
5.1	ממוצע נפשות למשק בית
70.9	בעלות על דירה (אחוז מתוך משקי הבית)
26.7	בבעלות בשכירות

שימושי קרקע 2013

אחוז	קמ"ר	
100.0	38.67	סך הכל שטח שיפוט
11.4	4.40	מגורים
2.1	0.82	חינוך והשכלה
0.1	0.03	בריאות ורווחה
0.3	0.13	שירותים ציבוריים
0.2	0.08	תרבות, פנאי, נופש וספורט
0.7	0.26	מסחר ומשרדים
1.6	0.63	תעשייה
1.0	0.40	תשתית ותחבורה
-	-	מבנים חקלאיים
0.9	0.34	גינון לנוי, פארק ציבורי
38.4	14.83	יער וחורש
3.2	1.24	מטעים
6.3	2.45	גידולי שדה
33.8	13.06	שטח פתוח אחר
21,386	(נפשות לקמ"ר)	צפיפות אוכלוסייה לשטח בנוי למגורים
94.1	(אלפים)	אוכלוסייה בסוף 2013 - סך הכל (אלפים)

מורשעים בדין (נתונים ארעיים) 2019

173	סך הכל
3.1	שיעור ל-1,000 בני 19 ומעלה
אחוז	סוגי עבירות
20.2	כלפי הסדר הציבורי
15.6	כלפי חיי אדם וגופו
28.9	מוסר
(9.2)	רכוש
(4.6)	מרמה וכלכליות
16.2	רישוי
(5.2)	אחר

אוכלוסיית דיוור משותף 2020

אחוז מאוכל' הרשות	סך הכל	
	23	מוסדות דיוור משותף
	1,567	דיירי דיוור משותף
0.08		בתי אבות ודיוור מוגן
0.04		מוסדות חינוך
0.89		מוסדות דת
0.05		מוסדות אשפוז כולל הוסטלים
0.13		מוסדות אחרים

2020

בית שמש

נתוני ביצוע תקציב הרשות (אלפי ש"ח, אלא אם כן צוין אחרת)

הוצאות		הכנסות	
819,350	סך הכל תשלומים (תקציב רגיל ובלתי רגיל)	819,278	סך הכל תקבולים (תקציב רגיל ובלתי רגיל)
648,751	<u>תקציב רגיל - סך הכל</u>	635,589	<u>תקציב רגיל - סך הכל</u>
4,896	הוצאות לנפש (ש"ח)	4,797	הכנסות לנפש (ש"ח)
	לפי פרקי תקציב		לפי פרקי תקציב
40,237	הנהלה וכלליות	360,937	מיסים ומענקים
121,184	שירותים מקומיים	30,909	שירותים מקומיים
382,371	שירותים ממלכתיים	240,259	שירותים ממלכתיים
236,326	מזה: חינוך	143,498	מזה: חינוך
118,041	רווחה	88,254	רווחה
14,661	תרבות	3,566	תרבות
12,148	מפעלים	149	מפעלים
794	מזה: מפעל המים	62	מזה: מפעל מים
92,811	תשלומים בלתי רגילים	3,335	תקבולים בלתי רגילים
	לפי סיווג כלכלי		לפי סיווג כלכלי
200,969	עלות עבודה - סך הכל	286,355	הכנסות עצמיות - סך הכל
93,620	מזה: חינוך	5,483	מזה: חינוך
16,857	רווחה	1,103	רווחה
161,398	הוצאות לפעולות	177,725	ארנונה - סך הכל גבייה * למגורים
6,283	פירעון מלוות	97,105	סך הכל גבייה
2,830	הוצאות מימון	131,278	סך הכל חיובים נטו
6,846	העברות והוצאות חד-פעמיות (כולל כיסוי גירעון מצטבר)	74.0 %	יחס גבייה לכלל החיובים
270,425	כלליות, השתתפויות ותמיכות	88,335	גבייה השנה (קרן + ריבית)
		143,098	חיוב בשנת החשבון
		61.7 %	יחס גבייה השנה לחיוב השנה
		38,825	פטורים, שחרורים והנחות
		8,770	גביית פיגורים (קרן + ריבית)
		80,620	* לא למגורים - סך הכל גבייה
		102,044	עצמיות אחרות
		349,234	הכנסות מהממשלה - סך הכל
		136,242	מזה: משרד החינוך
		87,151	משרד הרווחה
		57,916	מענק כללי
		33,862	מענקים מיוחדים ו/או מיועדים
		-	מענקים להקטנת גירעון מצטבר
		-	מלווה לאיזון
170,599	<u>תקציב בלתי רגיל - סך הכל</u>	183,689	<u>תקציב בלתי רגיל - סך הכל</u>
155,689	מזה: עבודות שבוצעו במשך השנה	-	מזה: השתתפות בעלי נכסים
-	העברת מלוות	56,784	השתתפות משרדי ממשלה
14,910	הוצאות אחרות	32,000	מלוות
		94,905	הכנסות אחרות
			עודף/גירעון בתקציב הרגיל השנה
		-13,162	עודף/גירעון בתקציב הרגיל השנה ללא קבלת מלוות לאיזון
		-48,540	עודף/גירעון מצטבר בתקציב הרגיל לסוף שנה
		52,871	עומס מלוות לפירעון בסוף השנה (כולל הפרשי הצמדה)

2020

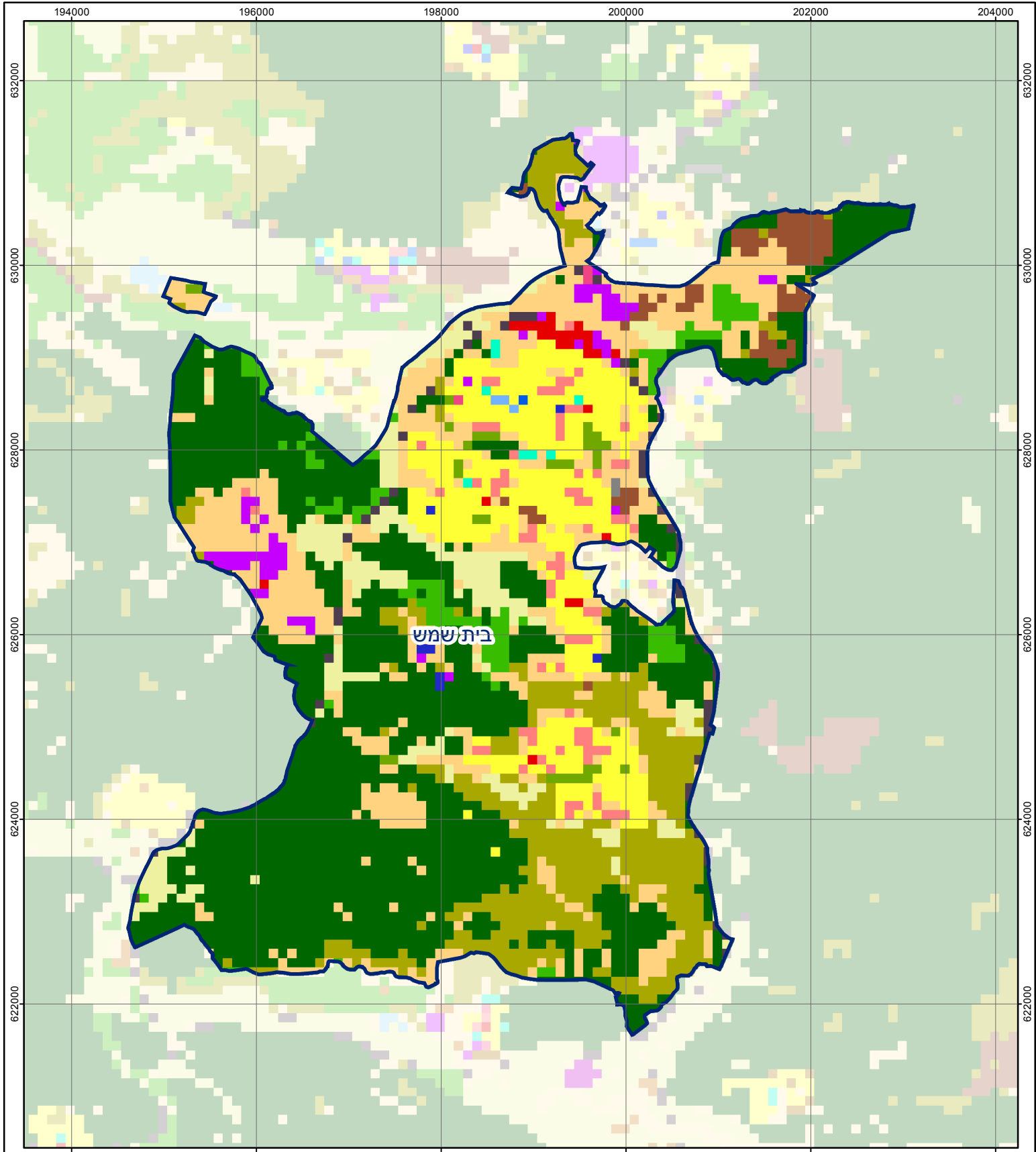
בית שמש

חיובי ארנונה* לפי סוג נכס (2019 ו-2020)

חיוב באלפי ש"ח		שטחים באלפי מ"ר		סוג הנכס
2020	2019	2020	2019	
255,560	226,407	5,006	4,577	סך הכל
137,355	119,893	3,171	2,837	מגורים
53,015	48,577	301	281	משרדים, שירותים ומסחר
35,398	31,537	335	310	תעשייה
10,939	9,012	112	97	מלאכה
2,511	2,187	3	3	בנקים וחברות ביטוח
31	30	0	0	בתי מלון
-	-	-	-	חניונים
13,253	12,194	646	613	קרקע תפוסה
-	-	-	-	קרקע תפוסה המשמשת לעריכת אירועים
3,040	2,962	413	413	קרקע תפוסה במפעל עתיר שטח
14	12	20	17	אדמה חקלאית
-	-	-	-	מבנה חקלאי
-	-	-	-	אדמת בניין
-	-	-	-	מגורים שאינם בשימוש
2	2	6	6	מערכת סולרית הממוקמת על גג נכס
-	-	-	-	מערכת סולרית שאינה ממוקמת על גג נכס
-	-	-	-	קרקע תפוסה למערכת סולרית
0	0	0	0	יתר סוגי הנכסים

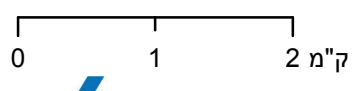
* חיובי ארנונה מתייחסים לנתוני חיוב ראשוני, שאינו כולל את השינויים בסכומי המס בשל הצמדה ואת הגידול הטבעי שחל במהלך השנה כתוצאה מתוספת נכסים.

מקור הנתונים: דוח כספי שנתי מבוקר ברשויות מקומיות, נספח א.



בית שמש

סוג רשות: עירייה
 סמל יישוב: 2610



מפת התמצאות



שימושי קרקע:	
	חינוך והשכלה
	בריאות ורווחה
	שירותי דת
	חירום והצלה
	שירותי מנהל ציבורי
	בתי עלמין
	תרבות פנאי וספורט
	מלונאות ואירוח כפרי
	מסחר ומגורים במרכז עירוני
	תחבורה
	מסחר ומשרדים
	תעשייה
	מכלולי תשתית
	שירות לציבור ללא אפיון
	מגורים
	מבנים חקלאיים
	כרייה וחציבה
	גופי מים
	גינון לנוי פארק ציבורי
	יער וחורש
	מטעים
	גידולי שדה
	שיחים בתה ועשבוני
	קרקע וסלע