

2020

מזרעה

כללי

מספרים מוחלטים	קבוצת אוכלוסייה ודת	אחוזים
3,998	סך הכל	100.0
	ערבים	99.7
	מוסלמים	98.0

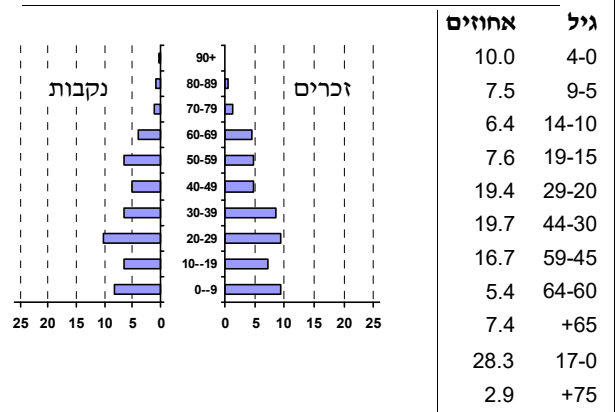
סמל: 0517 מחוז: הצפון  
 מעמד מוניציפלי: מועצה מקומית  
 שנת קבלת מעמד מוניציפלי: 1996  
 מספר חברי מועצה: 9  
 סמל ושם ועדת תכנון ובנייה: 201  
 מרחק מגבול מחוז תל אביב (2015) (ק"מ): 103.2  
 מרחב ימי, רשויות הגובלות בחוף הים: 0

דמוגרפיה

1.7	אחוז גידול האוכלוסייה (לעומת שנה קודמת)
73	לידות חי
19	פטירות
54	ריבוי טבעי - סך הכל
13.6	שיעור ל-1,000 תושבים
0.2	פטירות תינוקות (ממוצע 2016-2020)
..	שיעור ל-1,000 לידות חי 2016-2020
0	הגירה בתוך הרשות
23	מאזן הגירה פנימית
24	מאזן הגירה - סך הכל

אוכלוסייה בסוף 2020 - סך הכל (אלפים) 4.0  
 זכרים 2.0  
 נקבות 2.0  
 יחס תלות (ל-1,000 תושבים בלתי תלויים) 635

התפלגות אוכלוסייה, לפי גיל ומין (אחוזים)



הגירה פנימית, לפי מין וגיל

גיל				מין		סך הכל	
+65	64-30	29-15	עד 14	נקבות	זכרים		
-	12	28	14	40	14	54	נכנסים
-	10	15	6	19	12	31	יוצאים

שכר ורווחה

מקבלי קצבאות בגין ילדים (סוף שנה)				מספר ילדים במשפחה		סך הכל	משפחות ילדים
+5	4-3	2-1					
7	139	445	591				
35	441	664	1,140				
<b>נתוני 2019</b>							
שכר חודשי ממוצע של שכיר במשך השנה							
% שינוי ריאלי לעומת שנה קודמת		ש"ח					
0.6		6,754	סך הכל				
-0.2		8,094	גברים				
3.0		5,153	נשים				
מספר השכירים				1,994			
אחוז השכירים המשתכרים עד שכר מינימום				50.1			
מדד אי-השוויון - שכירים (מדד גייני, 0 שוויון מלא)				0.3690			
מספר העצמאים				167			
הכנסה חודשית ממוצעת של עצמאי במשך השנה (ש"ח)				7,429			
אחוז שינוי ריאלי לעומת שנה קודמת				-10.2			
אחוז העצמאים המשתכרים עד מחצית השכר הממוצע				49.7			
<b>מקבלי:</b>							
דמי אבטלה - סך הכל (ממוצע חודשי)		291					
מזה: גברים		138					
הכשרה מקצועית		-					
גיל ממוצע (לא כולל חיילים)		37					
דמי אבטלה ממוצעים ליום (ש"ח)		154					
קצבאות זקנה ושאימים (סוף שנה)		293					
מזה: אחוז מקבלי השלמת הכנסה		25.6					
גמלת הבטחת הכנסה (נפשות, במשך השנה)		188					
גמלאות (סוף שנה): סיעוד		87					
נכות כללית		148					
ניידות		30					
נכות מעבודה ותלויים		20					
<b>מבוטחים בקופות חולים</b>							
באחוזים: כללית		94.1					
מכבי		0.7					
מאוחדת		1.3					
לאומית		3.9					

2020

מזרעה

חינוך

ילדים בגנים של משרד החינוך תש"ף 2019/20				
גיל 6	גיל 5	גיל 4	גיל 3	סך הכל
..	55	73	70	200

תש"ף 2019/20	בתי ספר	כיתות	תלמידים	ממוצע תלמידים לכיתה
סך הכל	19	460	..	
יסודי	13	302	24	
על-יסודי	6	158	..	
חטיבת ביניים	6	158	..	
תיכון	0	0	..	
זכאים לתעודות בגרות מבין תלמידי כיתות יב (אחוזים):				
סך הכל	65.6			
עמדו בדרישות הסף של האוניברסיטאות	54.1			

מים

308	תקבולים (אלפי מ"ק)	
33	פחת (אלפי מ"ק)	
10.7	אחוז הפחת מסך כל תקבולי המים צריכה, לפי ייעוד	
אחוז מסך הכל	אלפי מ"ק	
100.0	276	סך הכל
88.0	242	ביתית (וכל צריכה אחרת)
12.0	33	חקלאית
צריכה ביתית (וכל צריכה אחרת), לפי ייעוד		
מ"ק לנפש	אחוז	אלפי מ"ק
60.6	100.0	242
51.8	85.5	207
2.8	4.6	11
-	-	-
1.4	2.3	5
2.6	4.2	10

תחבורה

1,758	כלי רכב מנועיים - סך הכל
1,409	מזה: כלי רכב פרטיים
9.5	גיל ממוצע של כלי רכב פרטי (שנים)
-	תאונות דרכים עם נפגעים (ת"ד) - סך הכל
-	קטלניות
-	קשות
-	קלות
-	שיעור ל-1,000 תושבים
-	שיעור ל-1,000 כלי רכב
-	הרוגים

פסולת

	פסולת מוצקה ביתית, מסחרית וגזם
1.7	(ק"ג לנפש ליום)
0.5	אחוז מחזור

בנייה ודיוור

גמר בנייה	התחלת בנייה	
8.2	5.6	שטח - סך הכל (אלפי מ"ר)
6.9	5.0	מזה: למגורים (אלפי מ"ר)
33	20	מספר דירות
968		מספר דירות למגורים לפי מרשם מבנים ודירות

שטח וצפיפות

0.99	שטח (קמ"ר)
..	צפיפות לקמ"ר

השכלה גבוהה

אחוז	
11.2	בעלי תארים מישראל מכלל בני 35-55
..	מסיימי יב שהחלו לימודים גבוהים בתוך 8 שנים מסיום התיכון
10.8	סטודנטים מכלל בני 20-25
2.4	סטודנטים מתוך כלל האוכלוסייה

בריאות

5.59	2020-2016	שיעור פטירות מתוקנן ל-1,000 תושבים
..		שיעור פריון כולל ל-1,000 תושבים
..	2019-2017	מספר מקרי סוכרת ממוצע לשנה
..	2019-2017	שיעור מקרי סוכרת מתוקנן ל-1,000 תושבים
..	2019/20	בעלי עודף משקל/השמנת יתר (אחוזים) כיתה א
..	2019/20	כיתה ז
..	2018-2014	מספר מקרי סרטן ממוצע לשנה, גברים
..	2018-2014	שיעור מקרי סרטן מכל הסוגים מתוקנן ל-100,000 תושבים, גברים
..	2018-2014	מספר מקרי סרטן ממוצע לשנה, נשים
..	2018-2014	שיעור מקרי סרטן מכל הסוגים מתוקנן ל-100,000 תושבים, נשים

תשתיות ושירותים עירוניים

גמר	התחלה	
-	-	סלילת כבישים חדשים, הרחבה ושיקום של כבישים
-	-	אורך (ק"מ)
-	-	שטח (אלפי מ"ר)
-	-	הנחת צינורות: מים (ק"מ)
-	-	ביוב (ק"מ)
-	-	תיעול (ק"מ)

**2020**

**מזרעה**

**מדד פריפריאליות 2015**

4	אשכול: (מ-1 עד 10, 1 הפריפריאלי ביותר)
-0.244	ערך מדד:
96	דירוג: (מ-1 עד 255, 1 הפריפריאלי ביותר)
	<b>דירוג לפי מרכיבי המדד:</b>
111	מדד נגישות פוטנציאלית: (מ-1 עד 255, 1 הנגישות הנמוכה ביותר)
68	קרבה לגבול מחוז תל אביב: (מ-1 עד 255, 1 המרוחק ביותר)

**מדד חברתי-כלכלי 2017**

4	אשכול: (מ-1 עד 10, 1 הנמוך ביותר)
-0.503	ערך מדד:
87	דירוג: (מ-1 עד 255, 1 הנמוך ביותר)

**מדד קומפקטיות 2018**

2	אשכול: (מ-1 עד 10, 1 הקומפקטי ביותר)
15	דירוג: (מ-1 עד 197, 1 הקומפקטי ביותר)
-1.240	ציון תקן:

**2020**

**אוכלוסיית דיור משותף**

סך הכל	אחוז מאוכל' הרשות
..	מוסדות דיור משותף
..	דיירי דיור משותף
..	בתי אבות ודיור מוגן
..	מוסדות חינוך
..	מוסדות דת
..	מוסדות אשפוז כולל הוסטלים
..	מוסדות אחרים

**שימושי קרקע 2013**

אחוז	קמ"ר	
100.0	0.98	סך הכל שטח שיפוט
34.7	0.34	מגורים
2.0	0.02	חינוך והשכלה
-	-	בריאות ורווחה
1.0	0.01	שירותים ציבוריים
-	-	תרבות, פנאי, נופש וספורט
-	-	מסחר ומשרדים
-	-	תעשייה
3.1	0.03	תשתית ותחבורה
2.0	0.02	מבנים חקלאיים
-	-	גינון לנוי, פארק ציבורי
-	-	יער וחורש
7.1	0.07	מטעים
34.7	0.34	גידולי שדה
15.4	0.15	שטח פתוח אחר
<b>10,294</b>	<b>(נפשות לקמ"ר)</b>	<b>צפיפות אוכלוסייה לשטח בנוי למגורים</b>
3.5		אוכלוסייה בסוף 2013 - סך הכל (אלפים)

2020

מזרעה

נתוני ביצוע תקציב הרשות (אלפי ש"ח, אלא אם כן צוין אחרת)

הוצאות		הכנסות	
35,044	סך הכל תשלומים (תקציב רגיל ובלתי רגיל)	36,580	סך הכל תקבולים (תקציב רגיל ובלתי רגיל)
22,072	<u>תקציב רגיל - סך הכל</u>	22,592	<u>תקציב רגיל - סך הכל</u>
5,518	הוצאות לנפש (ש"ח)	5,648	הכנסות לנפש (ש"ח)
	<b>לפי פרקי תקציב</b>		<b>לפי פרקי תקציב</b>
3,563	הנהלה וכלליות	13,369	מיסים ומענקים
3,736	שירותים מקומיים	471	שירותים מקומיים
12,235	שירותים ממלכתיים	8,363	שירותים ממלכתיים
5,987	מזה: חינוך	4,757	מזה: חינוך
4,449	רווחה	3,274	רווחה
1,505	תרבות	332	תרבות
198	מפעלים	-	מפעלים
-	מזה: מפעל המים	-	מזה: מפעל מים
2,340	תשלומים בלתי רגילים	389	תקבולים בלתי רגילים
	<b>לפי סיווג כלכלי</b>		<b>לפי סיווג כלכלי</b>
9,899	עלות עבודה - סך הכל	5,825	הכנסות עצמיות - סך הכל
3,233	מזה: חינוך	122	מזה: חינוך
1,447	רווחה	34	רווחה
		3,291	ארנונה - סך הכל גבייה
3,426	הוצאות לפעולות		* למגורים
444	פירעון מלוות	1,866	סך הכל גבייה
92	הוצאות מימון	5,103	סך הכל חיובים נטו
		36.6 %	יחס גבייה לכלל החיובים
		1,783	גבייה השנה (קרן + ריבית)
		3,799	חיוב בשנת החשבון
		46.9 %	יחס גבייה השנה לחיוב השנה
365	העברות והוצאות חד-פעמיות (כולל כיסוי גירעון מצטבר)	1,358	פטורים, שחרורים והנחות
		83	גביית פיגורים (קרן + ריבית)
7,846	כלליות, השתתפויות ותמיכות	1,425	* לא למגורים - סך הכל גבייה
		2,378	עצמיות אחרות
		16,767	הכנסות מהממשלה - סך הכל
		4,635	מזה: משרד החינוך
		3,240	משרד הרווחה
		5,908	מענק כללי
		2,258	מענקים מיוחדים ו/או מיועדים
		-	מענקים להקטנת גירעון מצטבר
		-	מלווה לאיזון
12,972	<u>תקציב בלתי רגיל - סך הכל</u>	13,988	<u>תקציב בלתי רגיל - סך הכל</u>
11,422	מזה: עבודות שבוצעו במשך השנה	-	מזה: השתתפות בעלי נכסים
-	העברת מלוות	13,182	השתתפות משרדי ממשלה
1,550	הוצאות אחרות	-	מלוות
		806	הכנסות אחרות
		520	<b>עודף/גירעון בתקציב הרגיל השנה</b>
		520	<b>עודף/גירעון בתקציב הרגיל השנה ללא קבלת מלוות לאיזון</b>
		-172	<b>עודף/גירעון מצטבר בתקציב הרגיל לסוף שנה</b>
		1,862	<b>עומס מלוות לפירעון בסוף השנה (כולל הפרשי הצמדה)</b>

**2020**

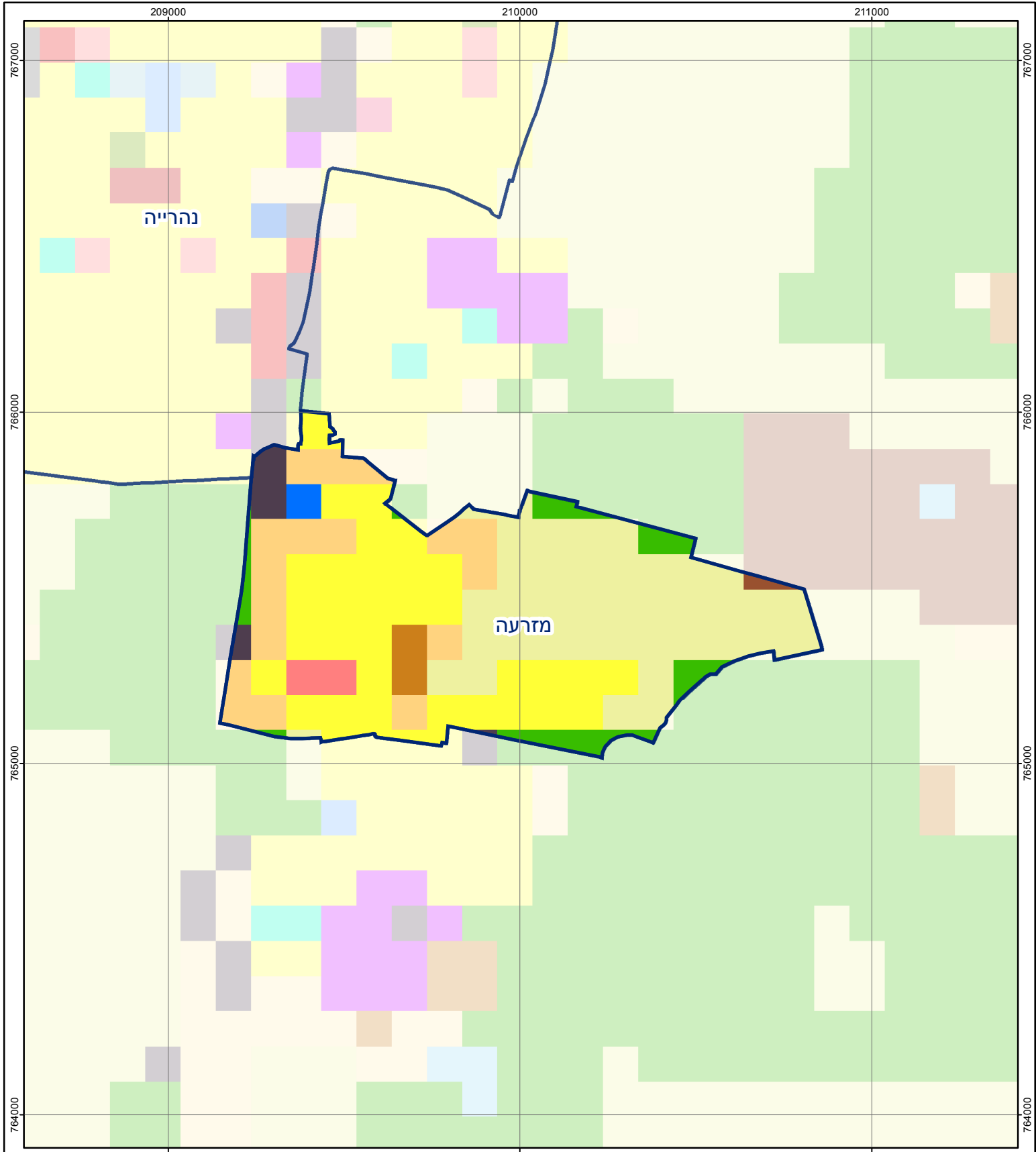
**מזרעה**

**חיובי ארנונה\* לפי סוג נכס (2019 ו-2020)**

חיוב באלפי ש"ח		שטחים באלפי מ"ר		סוג הנכס
2020	2019	2020	2019	
<b>5,447</b>	<b>5,014</b>	<b>139</b>	<b>134</b>	<b>סך הכל</b>
3,771	3,412	104	96	מגורים
1,024	933	10	9	משרדים, שירותים ומסחר
471	451	8	8	תעשייה
32	31	1	1	מלאכה
-	-	-	-	בנקים וחברות ביטוח
-	-	-	-	בתי מלון
54	63	2	2	חניונים
68	97	7	11	קרקע תפוסה
-	-	-	-	קרקע תפוסה המשמשת לעריכת אירועים
16	16	1	1	קרקע תפוסה במפעל עתיר שטח
4	4	0	0	אדמה חקלאית
7	7	6	5	מבנה חקלאי
-	-	-	-	אדמת בניין
-	-	-	-	מגורים שאינם בשימוש
-	-	-	-	מערכת סולרית הממוקמת על גג נכס
-	-	-	-	מערכת סולרית שאינה ממוקמת על גג נכס
-	-	-	-	קרקע תפוסה למערכת סולרית
0	0	0	0	יתר סוגי הנכסים

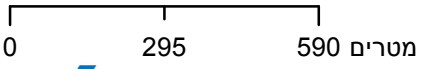
\* חיובי ארנונה מתייחסים לנתוני חיוב ראשוני, שאינו כולל את השינויים בסכומי המס בשל הצמדה ואת הגידול הטבעי שחל במהלך השנה כתוצאה מתוספת נכסים.

מקור הנתונים: דוח כספי שנתי מבוקר ברשויות מקומיות, נספח א.



## מזרעה

סוג רשות: מועצה מקומית  
 517 סמל יישוב:



### מפת התמצאות



שימושי קרקע:	
	חינוך והשכלה
	בריאות ורווחה
	שירותי דת
	חירום והצלה
	שירותי מנהל ציבורי
	בתי עלמין
	תרבות פנאי וספורט
	מלונאות ואירוח כפרי
	מסחר ומגורים במרכז עירוני
	תחבורה
	מסחר ומשרדים
	תעשייה
	מכלולי תשתית
	שירות לציבור ללא אפיון
	מגורים
	מבנים חקלאיים
	כרייה וחציבה
	גופי מים
	גינות לנוי פארק ציבורי
	יער וחורש
	מטעים
	גידולי שדה
	שיחים בתה ועשבוני
	קרקע וסלע