

2020

מיתר

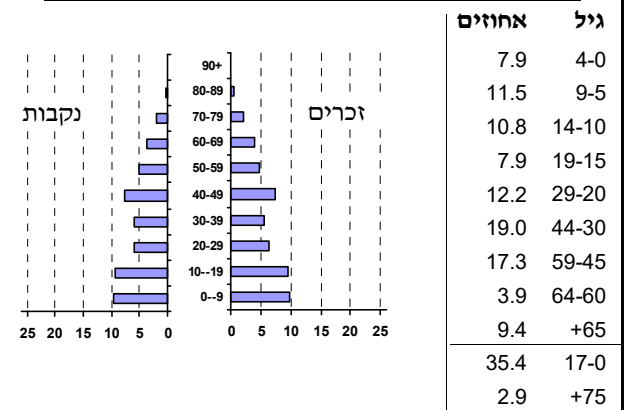
כללי

אחוזים	מספרים מוחלטים	קבוצת אוכלוסייה ודת
100.0	9,980	סך הכל
98.5		יהודים ואחרים
98.2		יהודים
6.0		אחוז גידול האוכלוסייה (לעומת שנה קודמת)
133		לידות חי
27		פטירות
106		ריבוי טבעי - סך הכל
10.9		שיעור ל-1,000 תושבים
-		פטירות תינוקות (ממוצע 2016-2020)
-		שיעור ל-1,000 לידות חי 2016-2020
197		הגירה בתוך הרשות
420		מאזן הגירה פנימית
422		מאזן הגירה - סך הכל
5		עולים בהשתקעות ראשונה
0.0		גיל (אחוזים): 17-0
20.0		44-18
20.0		64-45
60.0		+65
5.5		אחוז עולי 1990+ מסך האוכלוסייה

סמל: 1268 מחוז: הדרום
 מעמד מוניציפלי: מועצה מקומית
 שנת קבלת מעמד מוניציפלי: 1987
 מספר חברי מועצה: 9
 סמל ושם ועדת תכנון ובנייה: 615 מיתר
 מרחק מגבול מחוז תל אביב (2015) (ק"מ): 92.4
 מרחב ימי, רשויות הגובלות בחוף הים: 0

דמוגרפיה

אוכלוסייה בסוף 2020 - סך הכל (אלפים) 10.0
 זכרים 5.0
 נקבות 5.0
 יחס תלות (ל-1,000 תושבים בלתי תלויים) 906



הגירה פנימית, לפי מין וגיל

גיל				מין		סך הכל	
+65	64-30	29-15	עד 14	נקבות	זכרים		
15	332	78	347	386	386	772	נכנסים
31	139	91	91	185	167	352	יוצאים

שכר ורווחה

מקבלי קצבאות בגין ילדים (סוף שנה)				מספר ילדים במשפחה		סך הכל	משפחות ילדים
+5	4-3	2-1					
16	285	615	916				
88	937	920	1,945				
נתוני 2019							
שכר חודשי ממוצע של שכיר במשך השנה							
% שינוי ריאלי לעומת שנה קודמת		ש"ח					
1.8		15,290	סך הכל				
2.0		18,750	גברים				
2.1		11,762	נשים				
מספר השכירים							
אחוז השכירים המשתכרים עד שכר מינימום 28.6							
מדד אי-השוויון - שכירים (מדד גיני, 0 שוויון מלא) 0.4393							
מספר העצמאים 374							
הכנסה חודשית ממוצעת של עצמאי במשך השנה (ש"ח) 13,071							
אחוז שינוי ריאלי לעומת שנה קודמת -5.1							
אחוז העצמאים המשתכרים עד מחצית השכר הממוצע 33.4							
מקבלי:							
415	דמי אבטלה - סך הכל (ממוצע חודשי)						
184	מזה: גברים						
-	הכשרה מקצועית						
36	גיל ממוצע (לא כולל חיילים)						
187	דמי אבטלה ממוצעים ליום (ש"ח)						
950	קצבאות זקנה ושירים (סוף שנה)						
2.7	מזה: אחוז מקבלי השלמת הכנסה						
33	גמלת הבטחת הכנסה (נפשות, במשך השנה)						
98	גמלאות (סוף שנה): סיעוד						
143	נכות כללית						
39	ניידות						
45	נכות מעבודה ותלויים						
מבוטחים בקופות חולים							
64.4	באחוזים: כללית						
31.1	מכבי						
2.2	מאוחדת						
2.3	לאומית						

מיתר

2020

חינוך

ילדים בגנים של משרד החינוך תש"ף 2019/20				
גיל 6	גיל 5	גיל 4	גיל 3	סך הכל
27	218	180	173	598

תש"ף 2019/20	בתי ספר	כיתות	תלמידים	ממוצע תלמידים לכיתה
סך הכל	4	90	2,714	
יסודי	3	57	1,662	30
על-יסודי	..	33	1,052	
חטיבת ביניים	..	17	545	
תיכון	..	16	507	
זכאים לתעודות בגרות מבין תלמידי כיתות יב (אחוזים):				
סך הכל			87.7	
עמדו בדרישות הסף של האוניברסיטאות			82.2	

מים

1,228	תקבולים (אלפי מ"ק)	
77	פחת (אלפי מ"ק)	
6.3	אחוז הפחת מסך כל תקבולי המים צריכה, לפי ייעוד	
אחוז מסך הכל	אלפי מ"ק	
100.0	1,151	סך הכל
100.0	1,151	ביתית (וכל צריכה אחרת)
-	-	חקלאית
צריכה ביתית (וכל צריכה אחרת), לפי ייעוד		
מ"ק לנפש	אחוז	אלפי מ"ק
115.3	100.0	1,151
99.9	86.7	997
3.3	2.8	33
8.4	7.3	84
0.4	0.3	3
0.9	0.8	9

תחבורה

4,869	כלי רכב מנועיים - סך הכל
4,408	מזה: כלי רכב פרטיים
6.1	גיל ממוצע של כלי רכב פרטי (שנים)
-	תאונות דרכים עם נפגעים (ת"ד) - סך הכל
-	קטלניות
-	קשות
-	קלות
-	שיעור ל-1,000 תושבים
-	שיעור ל-1,000 כלי רכב
-	הרוגים

פסולת

	פסולת מוצקה ביתית, מסחרית וגזם (ק"ג לנפש ליום)
1.9	
23.3	אחוז מחזור

בנייה ודיוור

גמר בנייה	התחלת בנייה	
20.4	15.3	שטח - סך הכל (אלפי מ"ר)
17.0	14.4	מזה: למגורים (אלפי מ"ר)
70	55	מספר דירות
2,660		מספר דירות למגורים לפי מרשם מבנים ודירות

שטח וצפיפות

38.82	שטח (קמ"ר)
257.1	צפיפות לקמ"ר

השכלה גבוהה

אחוז	
64.2	בעלי תארים מישראל מכלל בני 35-55
50.6	מסיימי יב שהחלו לימודים גבוהים בתוך 8 שנים מסיום התיכון
16.4	סטודנטים מכלל בני 20-25
4.9	סטודנטים מתוך כלל האוכלוסייה

בריאות

3.51	2020-2016	שיעור פטירות מתוקנן ל-1,000 תושבים
..		שיעור פריון כולל ל-1,000 תושבים
..	2019-2017	מספר מקרי סוכרת ממוצע לשנה
..	2019-2017	שיעור מקרי סוכרת מתוקנן ל-1,000 תושבים
..	2019/20	בעלי עודף משקל/השמנת יתר (אחוזים) כיתה א
..	2019/20	כיתה ז
..	2018-2014	מספר מקרי סרטן ממוצע לשנה, גברים
..	2018-2014	שיעור מקרי סרטן מכל הסוגים מתוקנן ל-100,000 תושבים, גברים
..	2018-2014	מספר מקרי סרטן ממוצע לשנה, נשים
..	2018-2014	שיעור מקרי סרטן מכל הסוגים מתוקנן ל-100,000 תושבים, נשים

תשתיות ושירותים עירוניים

גמר	התחלה	
-	-	סלילת כבישים חדשים, הרחבה ושיקום של כבישים
-	-	אורך (ק"מ)
-	-	שטח (אלפי מ"ר)
-	-	הנחת צינורות: מים (ק"מ)
-	-	ביוב (ק"מ)
-	-	תיעול (ק"מ)

2020

מיתר

מדד פריפריאליות 2015

3	אשכול: (מ-1 עד 10, 1 הפריפריאלי ביותר)
-0.587	ערך מדד:
51	דירוג: (מ-1 עד 255, 1 הפריפריאלי ביותר)
	דירוג לפי מרכיבי המדד:
38	מדד נגישות פוטנציאלית: (מ-1 עד 255, 1 הנגישות הנמוכה ביותר)
86	קרבה לגבול מחוז תל אביב: (מ-1 עד 255, 1 המרוחק ביותר)

מדד חברתי-כלכלי 2017

9	אשכול: (מ-1 עד 10, 1 הנמוך ביותר)
1.576	ערך מדד:
246	דירוג: (מ-1 עד 255, 1 הנמוך ביותר)

מדד קומפקטיות 2018

7	אשכול: (מ-1 עד 10, 1 הקומפקטי ביותר)
155	דירוג: (מ-1 עד 197, 1 הקומפקטי ביותר)
0.707	ציון תקן:

2020

אוכלוסיית דיור משותף

סך הכל	אחוז מאוכל' הרשות
..	מוסדות דיור משותף
..	דיירי דיור משותף
..	בתי אבות ודיור מוגן
..	מוסדות חינוך
..	מוסדות דת
..	מוסדות אשפוז כולל הוסטלים
..	מוסדות אחרים

שימושי קרקע 2013

אחוז	קמ"ר	
100.0	39.28	סך הכל שטח שיפוט
4.9	1.92	מגורים
0.1	0.04	חינוך והשכלה
-	-	בריאות ורווחה
-	0.01	שירותים ציבוריים
0.2	0.08	תרבות, פנאי, נופש וספורט
-	-	מסחר ומשרדים
-	-	תעשייה
0.8	0.32	תשתית ותחבורה
0.8	0.33	מבנים חקלאיים
0.3	0.12	גינון לנוי, פארק ציבורי
4.7	1.84	יער וחורש
1.5	0.59	מטעים
25.2	9.90	גידולי שדה
61.5	24.13	שטח פתוח אחר
3,594	(נפשות לקמ"ר)	צפיפות אוכלוסייה לשטח בנוי למגורים
6.9	(אלפים)	אוכלוסייה בסוף 2013 - סך הכל (אלפים)

2020

מיתר

נתוני ביצוע תקציב הרשות (אלפי ש"ח, אלא אם כן צוין אחרת)

הוצאות		הכנסות	
113,786	סך הכל תשלומים (תקציב רגיל ובלתי רגיל)	110,230	סך הכל תקבולים (תקציב רגיל ובלתי רגיל)
70,848	<u>תקציב רגיל - סך הכל</u>	72,765	<u>תקציב רגיל - סך הכל</u>
7,085	הוצאות לנפש (ש"ח)	7,277	הכנסות לנפש (ש"ח)
	לפי פרקי תקציב		לפי פרקי תקציב
8,475	הנהלה וכלליות	37,596	מיסים ומענקים
18,351	שירותים מקומיים	4,932	שירותים מקומיים
28,740	שירותים ממלכתיים	19,001	שירותים ממלכתיים
22,445	מזה: חינוך	15,866	מזה: חינוך
3,365	רווחה	2,658	רווחה
2,078	תרבות	477	תרבות
9,202	מפעלים	10,140	מפעלים
7,758	מזה: מפעל המים	9,817	מזה: מפעל מים
6,080	תשלומים בלתי רגילים	1,096	תקבולים בלתי רגילים
	לפי סיווג כלכלי		לפי סיווג כלכלי
22,262	עלות עבודה - סך הכל	48,390	הכנסות עצמיות - סך הכל
10,795	מזה: חינוך	408	מזה: חינוך
868	רווחה	55	רווחה
		29,028	ארנונה - סך הכל גבייה
31,285	הוצאות לפעולות		* למגורים
		26,700	סך הכל גבייה
2,548	פירעון מלוות	30,540	סך הכל חיובים נטו
		87.4 %	יחס גבייה לכלל החיובים
154	הוצאות מימון	25,294	גבייה השנה (קרן + ריבית)
		29,495	חיוב בשנת החשבון
	העברות והוצאות חד-פעמיות (כולל כיסוי גירעון מצטבר)	85.8 %	יחס גבייה השנה לחיוב השנה
1,126		2,273	פטורים, שחרורים והנחות
		1,406	גביית פיגורים (קרן + ריבית)
13,473	כלליות, השתתפויות ותמיכות	2,328	* לא למגורים - סך הכל גבייה
		18,899	עצמיות אחרות
		24,375	הכנסות מהממשלה - סך הכל
		15,206	מזה: משרד החינוך
		2,595	משרד הרווחה
		4,899	מענק כללי
		172	מענקים מיוחדים ו/או מיועדים
		-	מענקים להקטנת גירעון מצטבר
		-	מלווה לאיזון
42,938	<u>תקציב בלתי רגיל - סך הכל</u>	37,465	<u>תקציב בלתי רגיל - סך הכל</u>
39,952	מזה: עבודות שבוצעו במשך השנה	-	מזה: השתתפות בעלי נכסים
2,533	העברת מלוות	23,358	השתתפות משרדי ממשלה
453	הוצאות אחרות	2,533	מלוות
		11,574	הכנסות אחרות
		1,917	עודף/גירעון בתקציב הרגיל השנה
		1,917	עודף/גירעון בתקציב הרגיל השנה ללא קבלת מלוות לאיזון
		-5,689	עודף/גירעון מצטבר בתקציב הרגיל לסוף שנה
		15,497	עומס מלוות לפירעון בסוף השנה (כולל הפרשי הצמדה)

2020

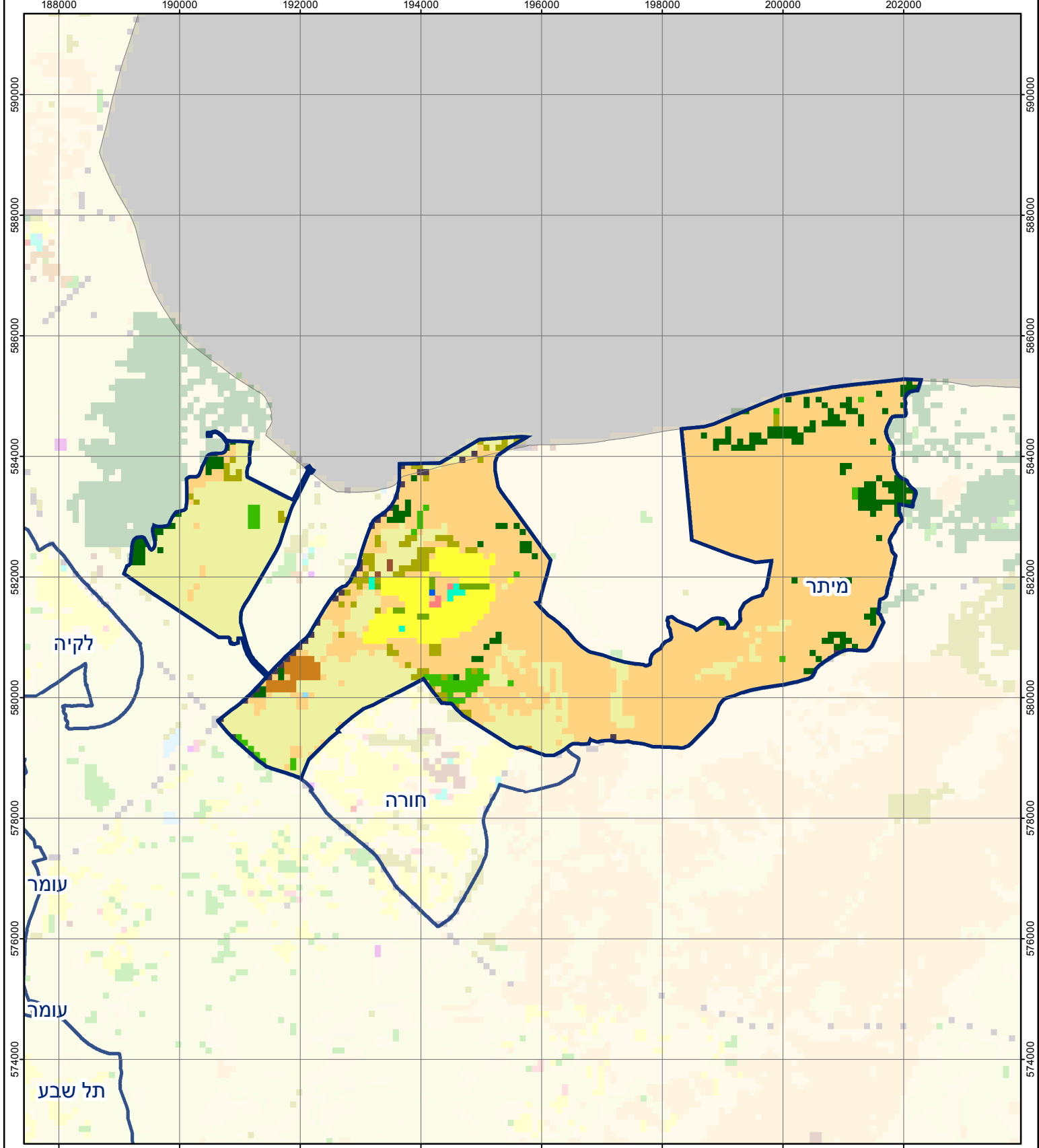
מיתר

חיובי ארנונה* לפי סוג נכס (2019 ו-2020)

חיוב באלפי ש"ח		שטחים באלפי מ"ר		סוג הנכס
2020	2019	2020	2019	
32,291	30,178	581	597	סך הכל
30,321	28,197	518	531	מגורים
865	815	6	6	משרדים, שירותים ומסחר
-	-	-	-	תעשייה
-	-	-	-	מלאכה
188	183	0	0	בנקים וחברות ביטוח
-	-	-	-	בתי מלון
-	-	-	-	חניונים
694	677	49	49	קרקע תפוסה
-	-	-	-	קרקע תפוסה המשמשת לעריכת אירועים
22	21	3	3	קרקע תפוסה במפעל עתיר שטח
87	21	4	0	אדמה חקלאית
114	48	1	1	מבנה חקלאי
-	-	-	-	אדמת בניין
-	-	-	-	מגורים שאינם בשימוש
-	-	-	-	מערכת סולרית הממוקמת על גג נכס
-	-	-	-	מערכת סולרית שאינה ממוקמת על גג נכס
-	-	-	-	קרקע תפוסה למערכת סולרית
-	215	0	7	יתר סוגי הנכסים

* חיובי ארנונה מתייחסים לנתוני חיוב ראשוני, שאינו כולל את השינויים בסכומי המס בשל הצמדה ואת הגידול הטבעי שחל במהלך השנה כתוצאה מתוספת נכסים.

מקור הנתונים: דוח כספי שנתי מבוקר ברשויות מקומיות, נספח א.



מיתר

סוג רשות: מועצה מקומית
 סמל יישוב: 1268



מפת התמצאות



שימושי קרקע:		
כרייה וחציבה	מסחר ומגורים במרכז עירוני	חינוך והשכלה
גופי מים	תחבורה	בריאות ורווחה
גינות לנוי פארק ציבורי	מסחר ומשרדים	שירותי דת
יער וחורש	תעשייה	חירום והצלה
מטעים	מכלולי תשתית	שירותי מנהל ציבורי
גידולי שדה	שירות לציבור ללא אפיון	בתי עלמין
שיחים בתה ועשבוני	מגורים	תרבות פנאי וספורט
קרקע וסלע	מבנים חקלאיים	מלונאות ואירוח כפרי